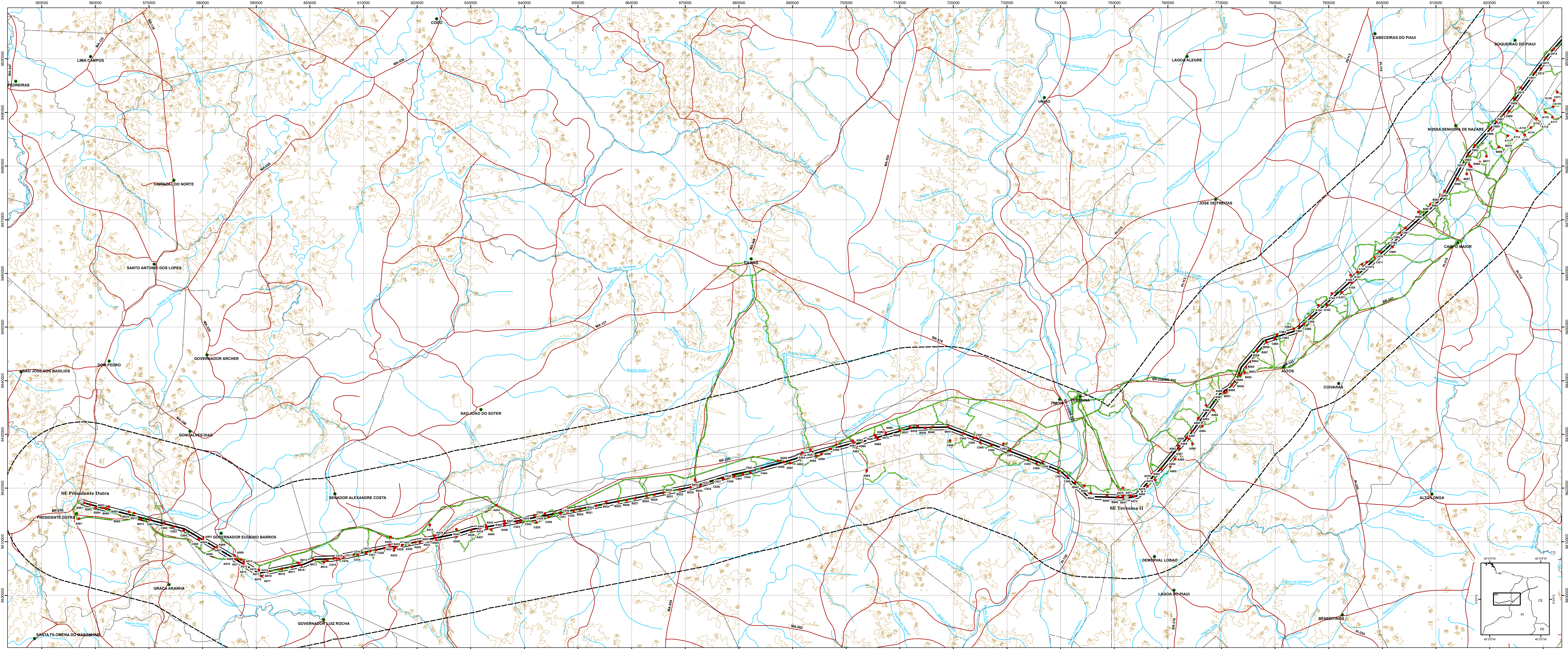
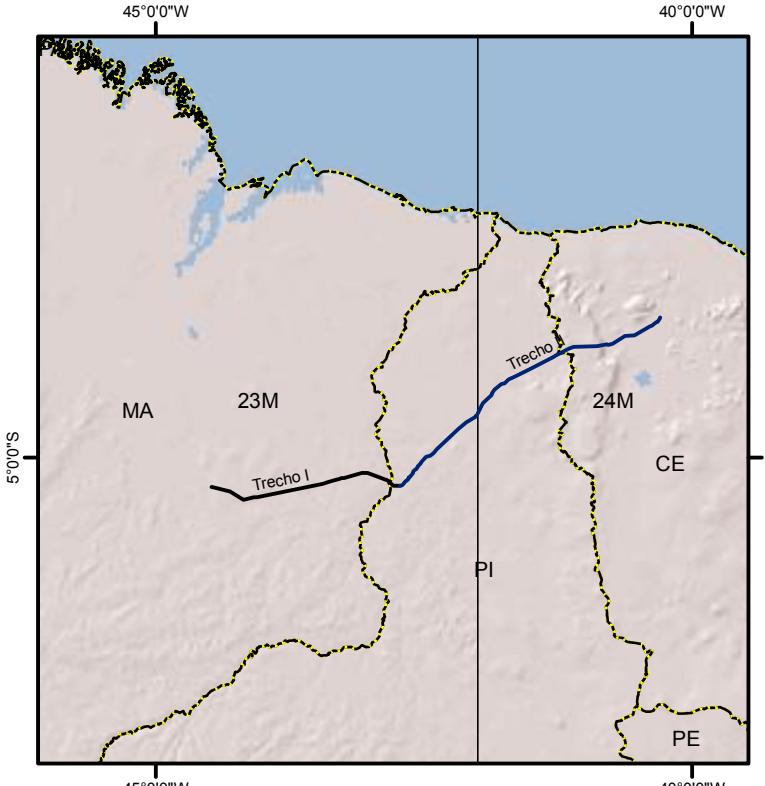


# LT 500 kV Presidente Dutra - Teresina II - Sobral III e Subestações Associadas Espeleologia - Pontos e Caminhamento de Campo



- Convenções Cartográficas**
- Sede Municipal
  - Pontos de Campo
  - Subestação
  - Caminhamento de Campo
  - Linha de Transmissão (L1)
  - Área de Influência Direta (AID)
  - Área de Influência Indireta (AII)
  - Domínio I - Província Parnaíba
  - Rodovias
  - Divisa Municipal
  - Curvas de nível
  - Rios



**1:250.000**

0 2,5 5 10 Km

PROJEÇÃO UNIVERSAL TRANSVERSA DE MERCATOR  
DATUM HORIZONTAL: SIRGAS 2000 Zona 23M  
**JUNHO/2014**

Fonte: IBGE, GEOEMP

<b>LT 500 kV Presidente Dutra - Teresina II - Sobral III e Subestações Associadas Espeleologia - Pontos e Caminhamento de Campo</b>			
Localização:		MARANHÃO - PIAUÍ - CEARÁ / BRASIL	
Geoprocessamento:	Alice Duarte Vasconcelos CREAMG 173.658 LP Ana Carolina Nicolau Costa de Souza CREAMG 141.400 D	Responsável Técnico:	Thiago Faleiros Santos CREAMG 92910 D Geomp Geologia Empreendimentos Ltda. www.geomp.com.br
Execução:	<b>CARUSO JR</b> Centro - Florianópolis/SC Fone: 48 3223-4620 www.carusojr.com.br	Contratante:	<b>ATE XX</b> ATE XX Transmissora de Energia S.A.
	Formato: Custom Width: 118,8 cm Height: 65 cm	Escala:	1:250.000
	Data:	JUNHO 2014	Datum: SIRGAS 2000 Zona 23M

**FOLHA I - 23M**