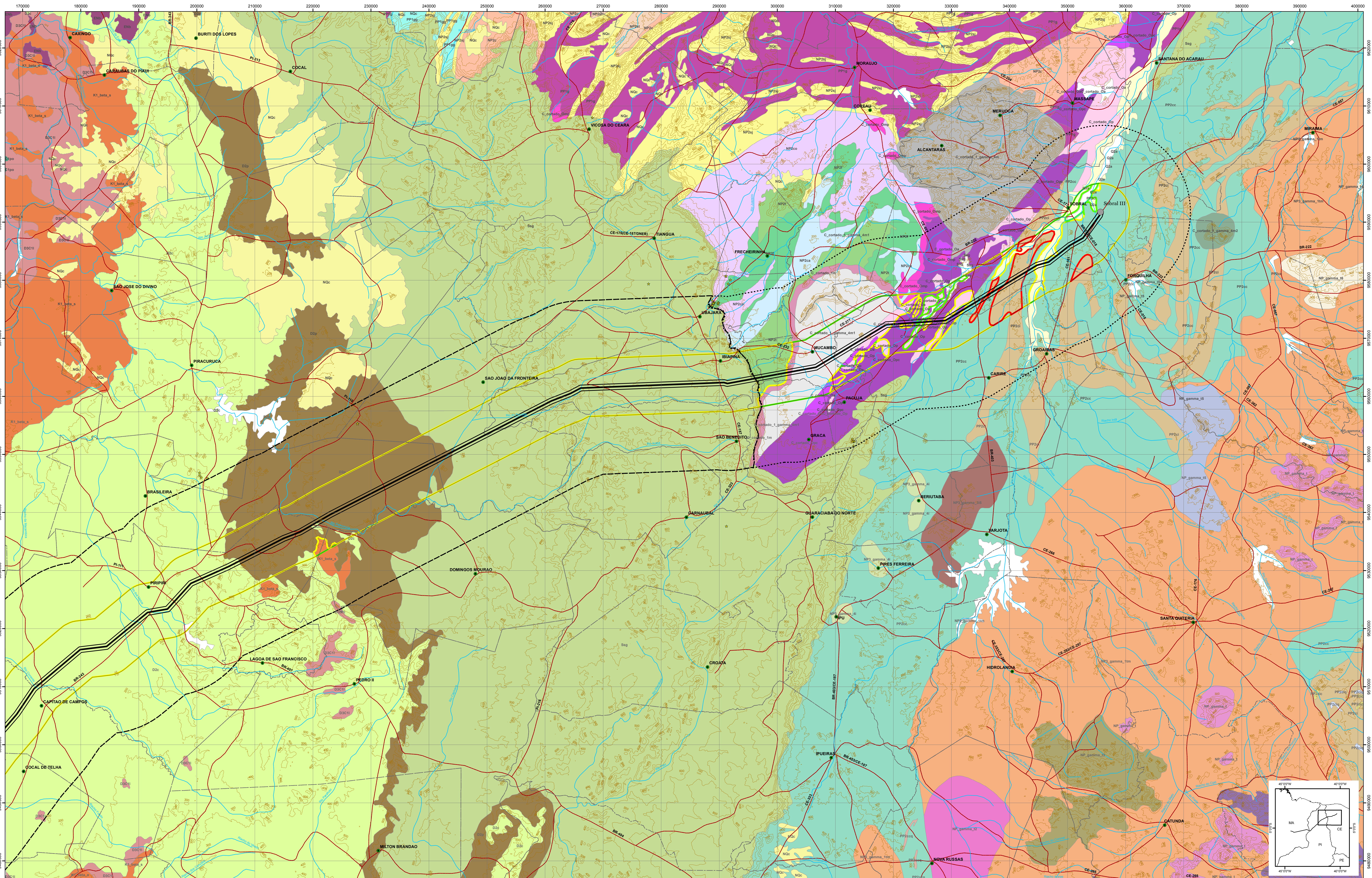


LT 500 kV Presidente Dutra - Teresina II - Sobral III e Subestações Associadas Espeleologia - Geologia Regional



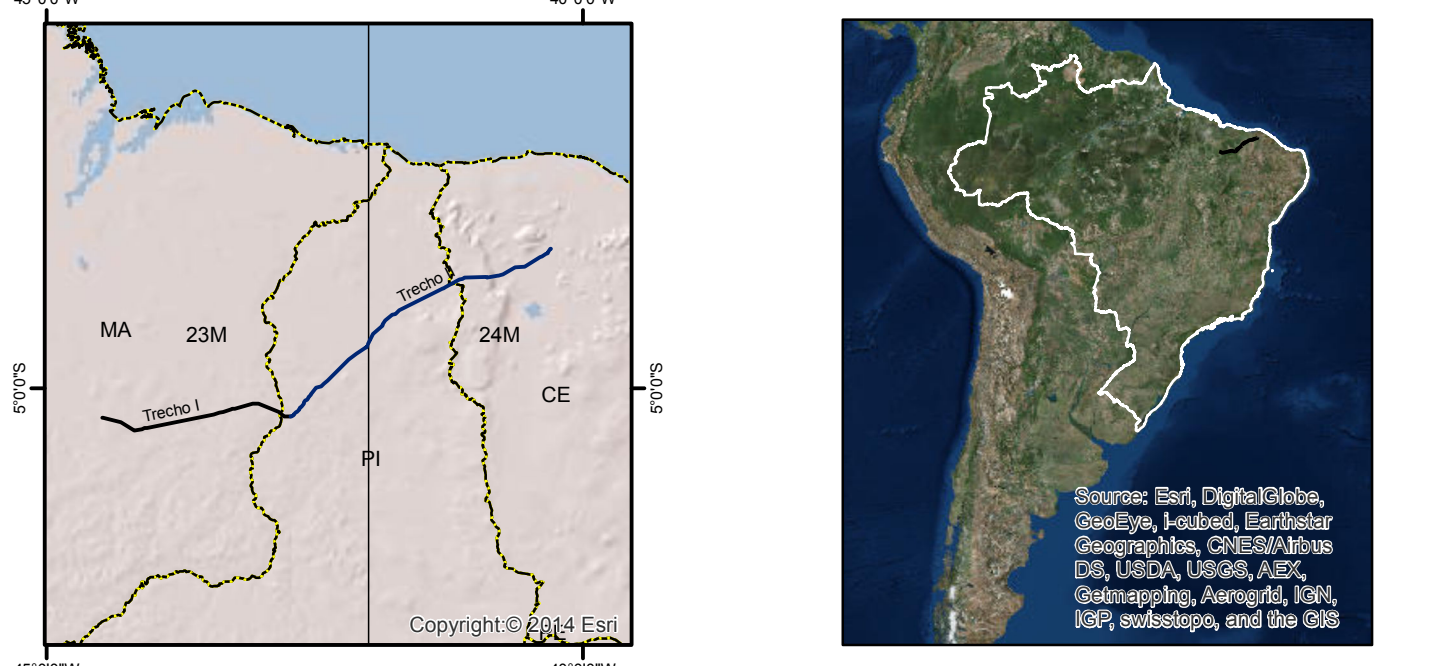
Convenções Cartográficas

- Sede Municipal
- Subestação
- ★ Cavernas CECAV
- Linha de Transmissão (LT)
- Área de Influência Direta (AID)
- Área de Influência Indireta (AI)
- Domínio I - Província Parnaíba
- Domínio II - Província Borborema
- Rodovias
- Divisa Municipal
- ~ Curvas de nível
- ~ Rios

Potencial Espeleológico

- Muito Alto
- Médio
- Baixo

Cenozóico		Neoproterozóico	
D2a	Depósitos Aluvionares Areia, Cascalho	NP	Corpo Tamboril Granito, Granodiorito, Granito Porfíro
D2c	Depósitos colúvio-eluviais Areia, Argila, Cascalho	NP_gamma_1	Corpo Nova Russas Granito, Granodiorito, Granito Porfíro
D2b	Formação Sardinha Basalto	NP_gamma_2	Corpo Iloa Esperança Granito, Granodiorito
D2c	Formação Pimenteira Areia, Folhelho, Siltito	NP_gamma_3	Corpo Serra do Pajé Granito, Granodiorito, Biotita-hornblenda granito
D2c	Formação Longá Arenito, Folhelho, Siltito	NP_gamma_4	Corpo Serra do Pajé Granito, Granodiorito, Migmatito
D2c	Formação Pimenteira, Grupo Canidê Arenito	NP_gamma_5	Suite Granítica-migmatítica Tamboril-Santa Quitéria Granito, Granodiorito, Migmatito
Ssg	Grupo Serra Grande Arenito, Conglomerado suportado por matriz, Folhelho, Siltito Arenoso	NP_gamma_6	Complexo Granito-gnáissico - Corpo plutônico Anil Monzogranito, Sienito, Biotita Granito
C_cortado_1_gamma_1m1	Suite Intrusiva Menorca Granodiorito, Monzogranito, Sienito portador de Feldspatide, Granito Porfíro	NP_gamma_7	Complexo Granito-gnáissico - Granitóides de quimismo indiscriminado Granito
C_cortado_1_gamma_1m2	Corpo Mucambo Granito, Granodiorito	NP_gamma_8	Formação Trapiá Quartzito, Metaconglomerado
C_cortado_1_gamma_1m3	Zona Termometamorfito Mucambo Hornfels	NP_gamma_9	Formação São Joaquim Quartzito, Metarolito, Metacalcário
C_cortado_1_gamma_1m4	Zona Termometamorfito Mucambo Hornfels	NP_gamma_10	Formação Frecheirinha Calcário
C_cortado_1_gamma_1m5	Formação Massapé Conglomerado suportado por clastos	NP_gamma_11	Formação Coraúá Arcêsoo, Arenito arcoesano, Grauvaca
C_cortado_1_gamma_1m6	Suite Parapui Andesito, Basalto, Dacito	NP_gamma_12	Complexo Ceará - Unidade Canidê Anfibolito, Xisto, Quartzito, Paragneisse
C_cortado_1_gamma_1m7	Formação Pacujá Arenito arcoesano, Arenito lítico	NP_gamma_13	Complexo Ceará - Unidade Independência Xisto, Quartzito, Metacalcário
C_cortado_1_gamma_1m8	Formação Pacujá Arenito arcoesano, Arenito lítico	NP_gamma_14	Complexo Ceará - Unidade Canidê Quartzito
NP2ca	Formação Caiçaras Quartzito-metarenito, Ardósia	NP_gamma_15	
NP_gamma_1	Corpo Tamboril, Santa Quitéria Granito, Granodiorito, Biotita-hornblenda granito	NP_gamma_16	



1:250.000

 0 2.5 5 10 km

PROJEÇÃO UNIVERSAL TRANSVERSA DE MERCATOR
 DATUM HORIZONTAL: SIRGAS 2000 Zona 24M
JUNHO/2014

Fonte: IBGE, CPRM, CECAV, Jansen et al. 2012.
 Obs: Áreas em branco não contém informações CPRM.

LT 500 kV Presidente Dutra - Teresina II - Sobral III e Subestações Associadas Espeleologia - Geologia Regional			
Localização: MARANHÃO - PIAUÍ - CEARÁ / BRASIL		Execução: Centro - Florianópolis/SC Fone: 48 3223-4620 www.carusojr.com.br	
Geoprocessamento: Alice Duarte Vasconcelos CREAMG 173.658 LP Ana Carolina Nicolau Costa de Souza CREAMG 141.400 D		Responsável técnico: Thiago Falcões Santos CREAMG 92910 D Geomp Geologia Empreendimentos Ltda www.geomp.com.br	
Contratante: ATE XX Transmissora de Energia S.A.		Formato: Custom Width: 118,8 cm Height: 65 cm Escala: 1:250.000 Datum: SIRGAS 2000 Zona 24M	

Folha II - 24M