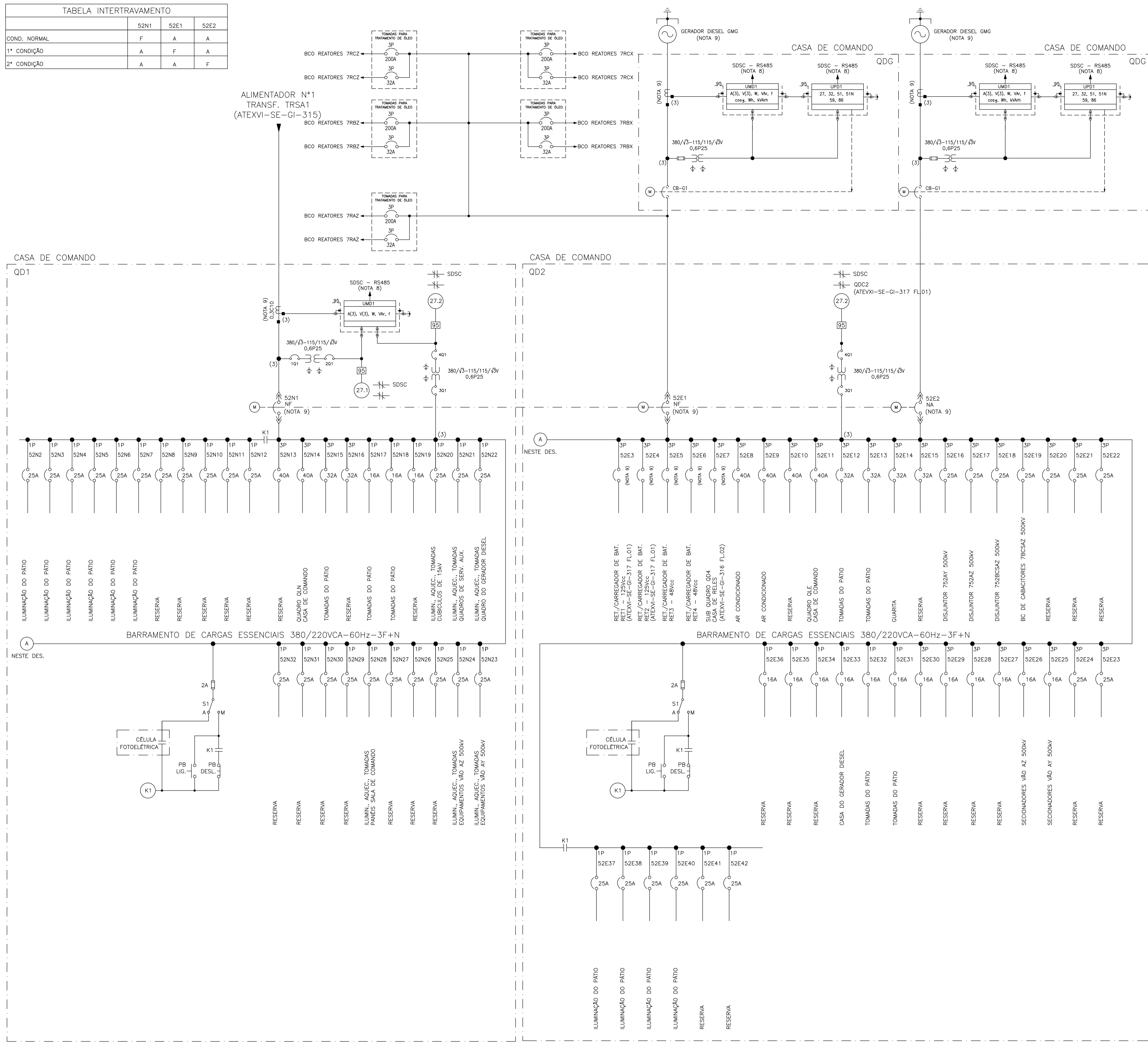


TABELA INTERTRAVAMENTO			
	52N1	52E1	52E2
COND. NORMAL	F	A	A
1ª CONDIÇÃO	A	F	A
2ª CONDIÇÃO	A	A	F



- LEGENDA:**
- DISJUNTOR DE BAIXA TENSÃO
 - DISJUNTOR EXTRAÍVEL E MOTORIZADO DE BAIXA TENSÃO
 - TRANSFORMADOR DE CORRENTE
 - TRANSFORMADOR DE POTENCIAL
 - FUSIVEL
 - A** CORRENTE
 - V** TENSÃO
 - W** POTÊNCIA ATIVA
 - Var** POTÊNCIA REATIVA
 - f** FREQUÊNCIA
 - NA** NORMALMENTE ABERTO
 - NF** NORMALMENTE FECHADO
 - K1** CONTATOR
 - 27** PROTEÇÃO DE SUBTENSÃO
 - 32** PROTEÇÃO DIRECIONAL DE POTENCIA
 - 51** PROTEÇÃO DE SOBRECORRENTE TEMPORIZADO
 - 51N** PROTEÇÃO DE SOBRECORRENTE DE NEUTRO TEMPORIZADO
 - 59** PROTEÇÃO DE SOBRETENSÃO
 - 95** CHAVE DE TESTE
 - SDSC** SISTEMA DIGITAL DE SUPERVISÃO E CONTROLE
- NOTAS:**
- 1 - A TENSÃO DE COMANDO E SUPERVISÃO DEVERÁ SER 125Vcc E TODOS OS QUADROS DEVERÃO SER PROVIDOS DE CIRCUITO DE ILUMINAÇÃO E AQUECIMENTO ALIMENTADO EM 220Vca.
 - 2 - PREVER 20% DE ESPAÇO PARA FUTUROS DISJUNTORES NOS QUADROS.
 - 3 - TODOS OS BORNES PARA INTERLIGAÇÃO EXTERNA DEVERÃO SER SECCIONÁVEIS, EXCETO OS DO TC.
 - 4 - TODOS OS DISJUNTORES DEVERÃO SER PROVIDOS DE CONTATOS DE ALARME E INDICAÇÃO DE ESTADO PARA SUPERVISÃO.
 - 5 - TODOS OS DISJUNTORES DEVERÃO SER FORNECIDOS COM CONECTORES TERMINAIS.
 - 6 - AS QUANTIDADES DOS DISPOSITIVOS QUANDO DIFERENTES DE 1 (UM) ESTÃO INDICADAS ENTRE PARENTÊSES.
 - 7 - ALÉM DOS CONTATOS PARA DISPARO, TODOS OS RELÉS DE SUBTENSÃO (27) DEVERÃO POSSUIR CONTATOS "NF" LEVADOS A BORNES TERMINAIS PARA SUPERVISÃO.
 - 8 - AS SUPERVISÕES COLETADAS PELAS UNIDADES DIGITAIS DEVERÃO SER ENVIADAS PARA O SDSC ATRAVÉS DE COMUNICAÇÃO VIA PROTOCOLO (MODBUS RTU ESCRAVO).
 - 9 - OS VALORES NOMINAIS DOS EQUIPAMENTOS DEVERÃO SER CONFIRMADOS NO PROJETO EXECUTIVO APÓS O CONHECIMENTO DAS CARGAS FORNECIDAS PELOS FABRICANTES DOS EQUIPAMENTOS.

- DESENHOS DE REFERÊNCIA:**
- ATEXVI-SE-GI-302 - SE GILBUÉS II DIAGRAMA UNIFILAR SIMPLIFICADO SETOR 500kV
 - ATEXVI-SE-GI-315 - SE GILBUÉS II DIAGRAMA UNIFILAR SERVIÇOS AUXILIARES SETOR 13,8kV
 - ATEXVI-SE-GI-316 FLO2 - SE GILBUÉS II DIAGRAMA UNIFILAR SERVIÇOS AUXILIARES CORRENTE ALTERNADA 380/220Vca CASA DE RELES
 - ATEXVI-SE-GI-317 FLO1 - SE GILBUÉS II DIAGRAMA UNIFILAR SERVIÇOS AUXILIARES CORRENTE ALTERNADA 125Vcc CASA DE COMANDO

Nº	DATA	REVISÃO	EXECUTADO POR	APROVADO POR
ATE XVI ATE XVI Transmissora de Energia SA.				
LEILÃO ANEEL 007/2012 - LOTE A SUBESTAÇÕES				
MIRACEMA-GILBUÉS II-BARREIRAS II-BOM JESUS DA LAPA II-BICOARA-SAPEAÇU				
			SE GILBUÉS II DIAGRAMA UNIFILAR SERVIÇOS AUXILIARES CORRENTE ALTERNADA 380/220Vca	
PROJETO BÁSICO			CASA DE COMANDO	
ELAB. PMT	VERIF. LAX	APROV. ZT	ESCALA FOLHA 1/2 REV. 0	
RESP. T.É.C. CSF	Nº CREA/RJ 1977101145	DATA 03/04/13		