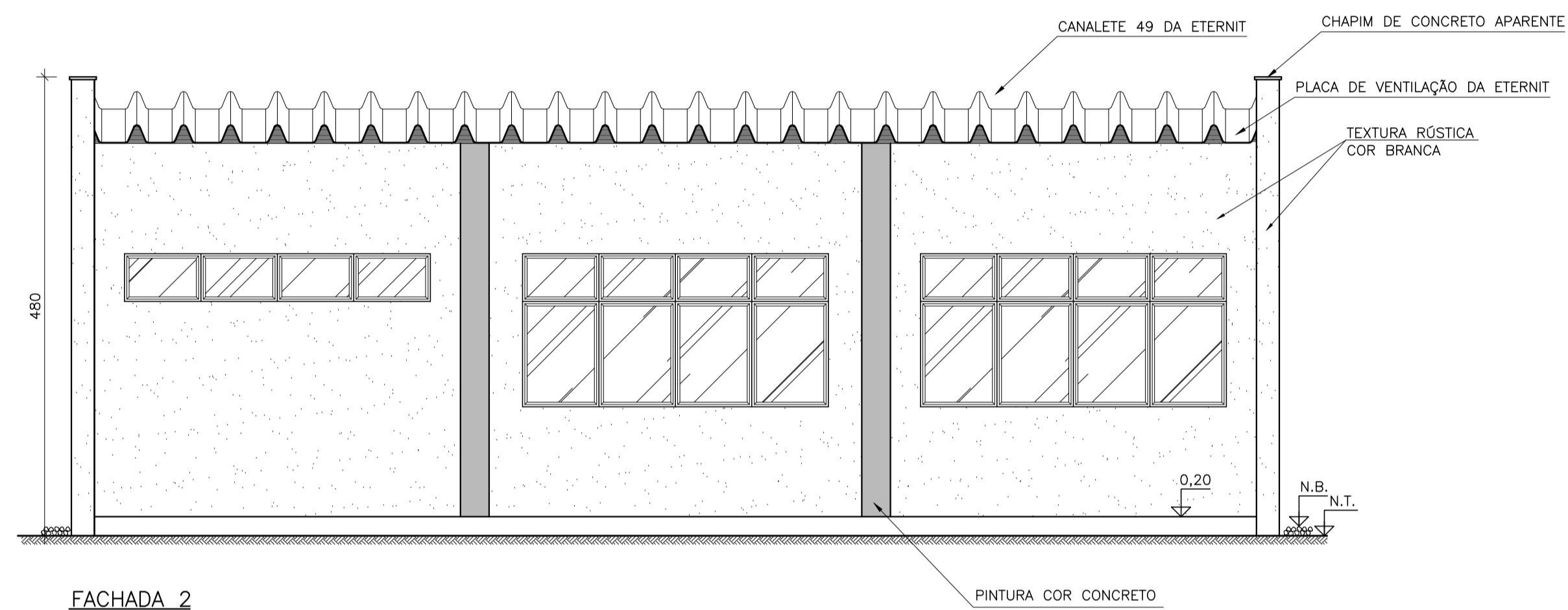
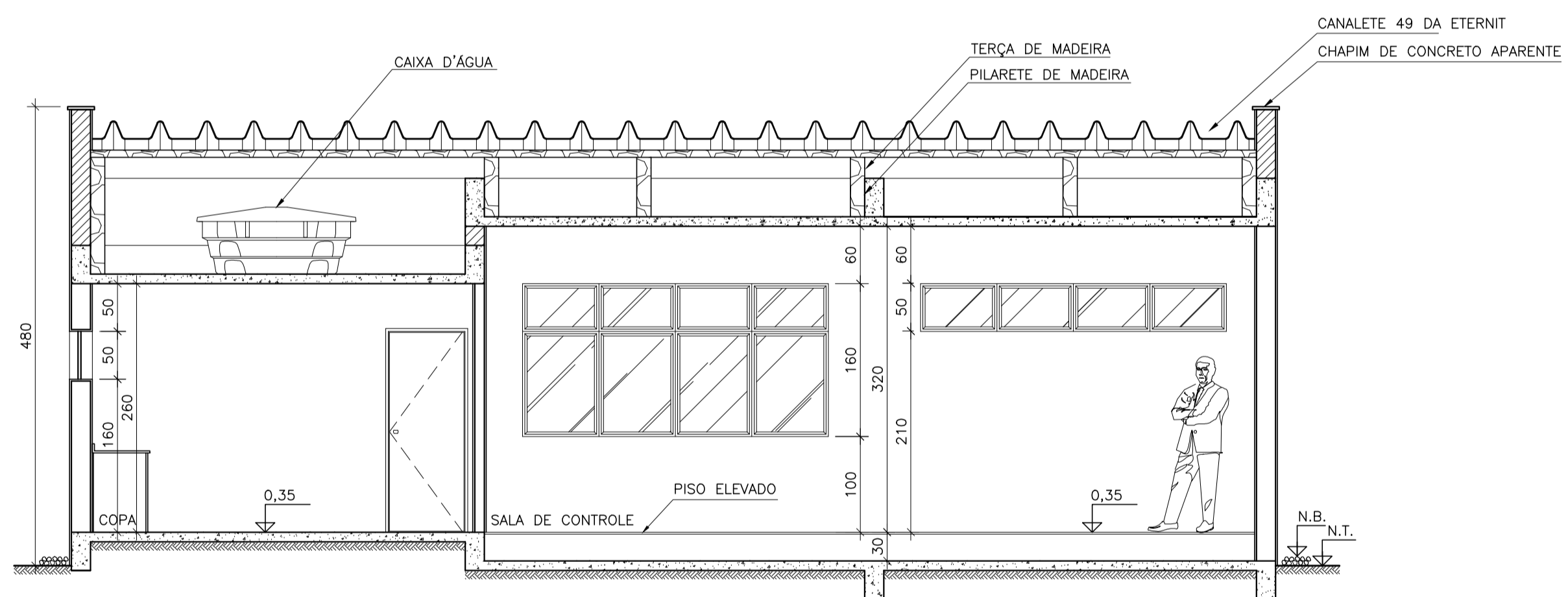


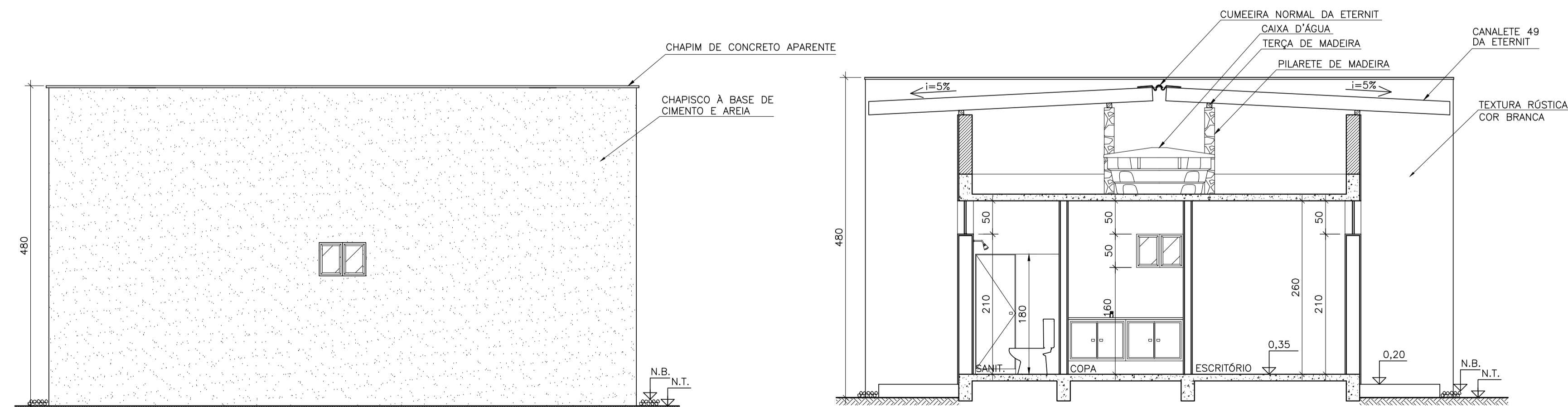
FACHADA 1



FACHADA 2



CORTE A-A



CORTE B-B

FACHADA 3

**NOTAS:**

- 1 - DIMENSÕES EM CENTÍMETRO, ELEVAÇÕES EM METRO.
- 2 - O NÍVEL 0,00 REFERE-SE À ELEVAÇÃO DA CALÇADA.
- 3 - ESTA CASA DE COMANDO SE APLICA A SE BARREIRAS II.

**DESENHO DE REFERÊNCIA:**

ATEXVI-SE-GE-106 - CASA DE COMANDO TIPO 3 - ARQUITETURA - PLANTA BAIXA E COBERTURA

Nº	DATA	REVISÃO	EXECUTADO POR	APROVADO POR
<b>ATE XVI</b>				
ATE XVI Transmissora de Energia S.A.				
LEILÃO ANEEL 007/2012 - LOTE A SUBESTAÇÕES				
MIRACEMA - GILBUÉS II - BARREIRAS II - BOM JESUS DA LAPA II - IBICOARA - SAPEAÇU				
			<b>CASA DE COMANDO TIPO 3</b> ARQUITETURA CORTES E FACHADAS	
ELAB.	ACGO	VERIF.	APROV.	ESCALA
				1:50
RESP. T.É.C.	Nº CREA/RJ	DATA	Nº DOC.	FOLHA
				1/1
				REV.
				0
ATEXVI-SE-GE-107				