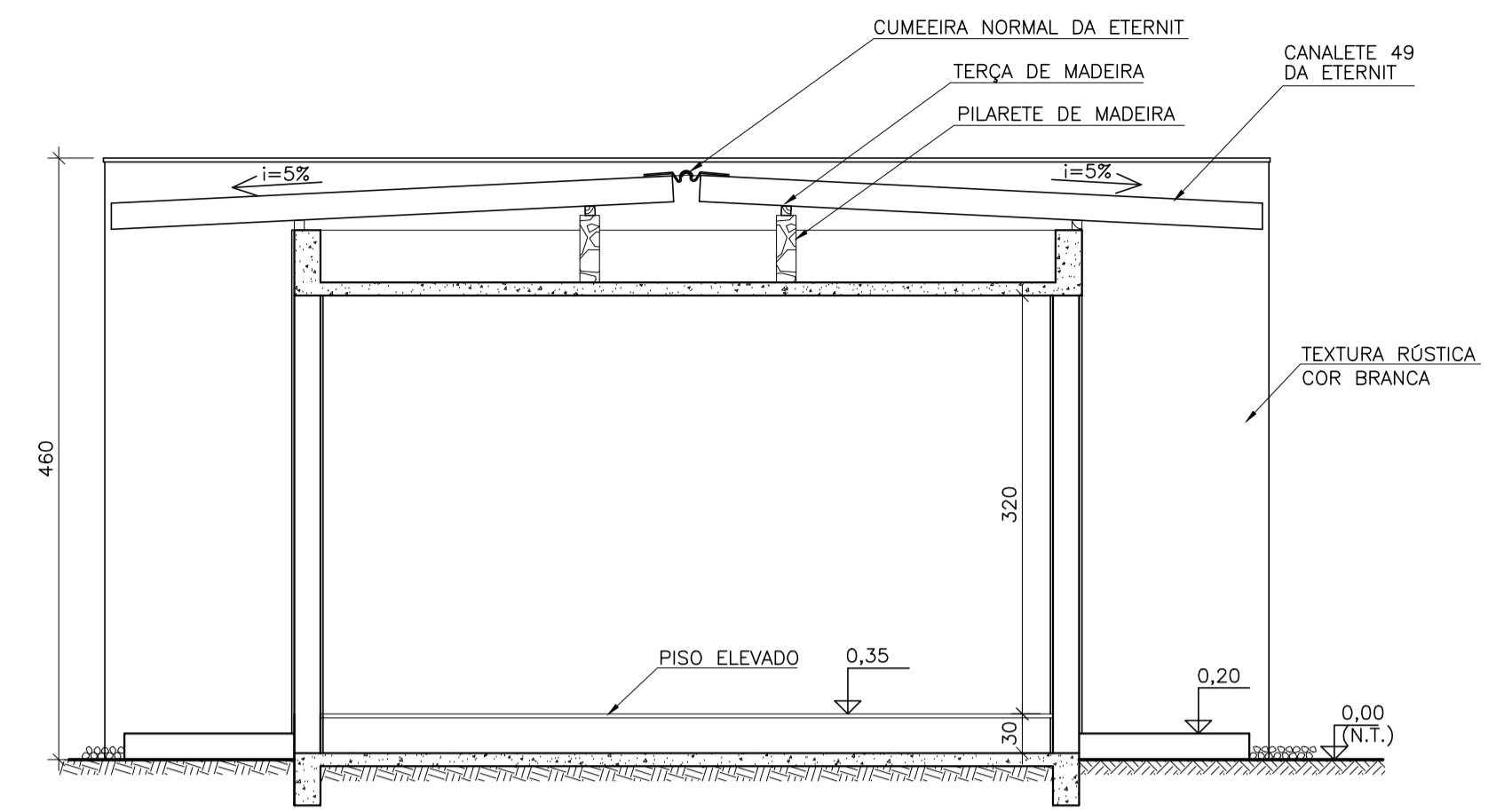
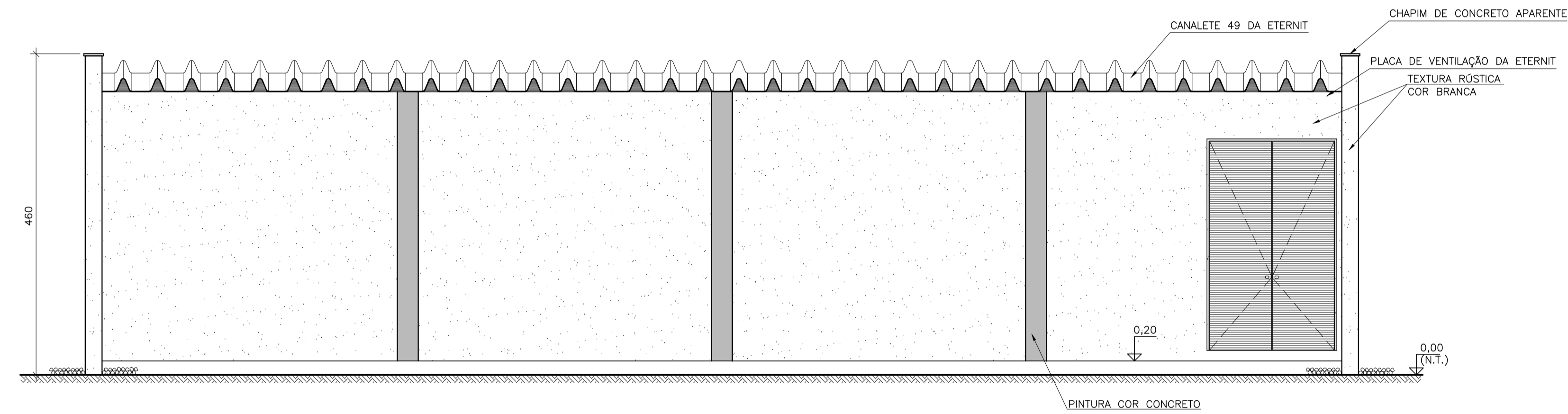


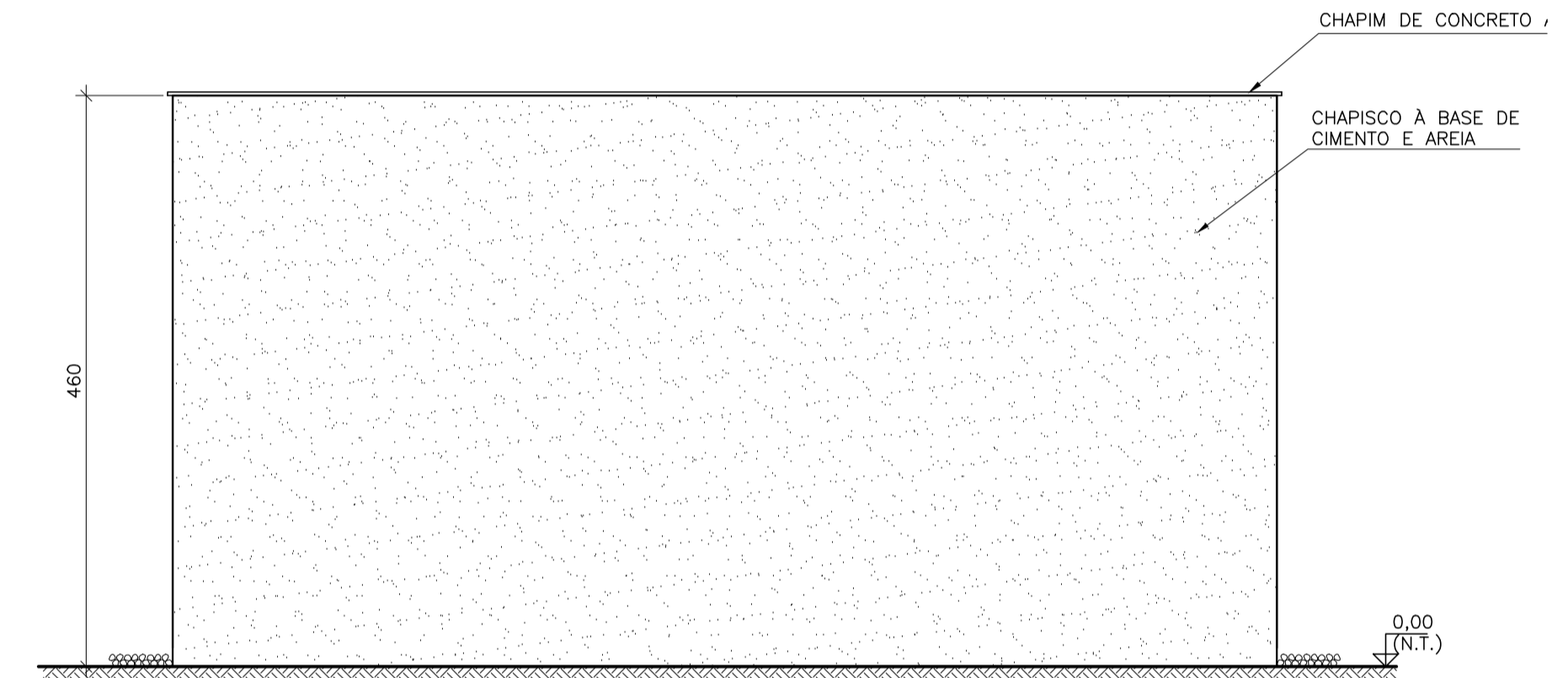
CORTE A-A



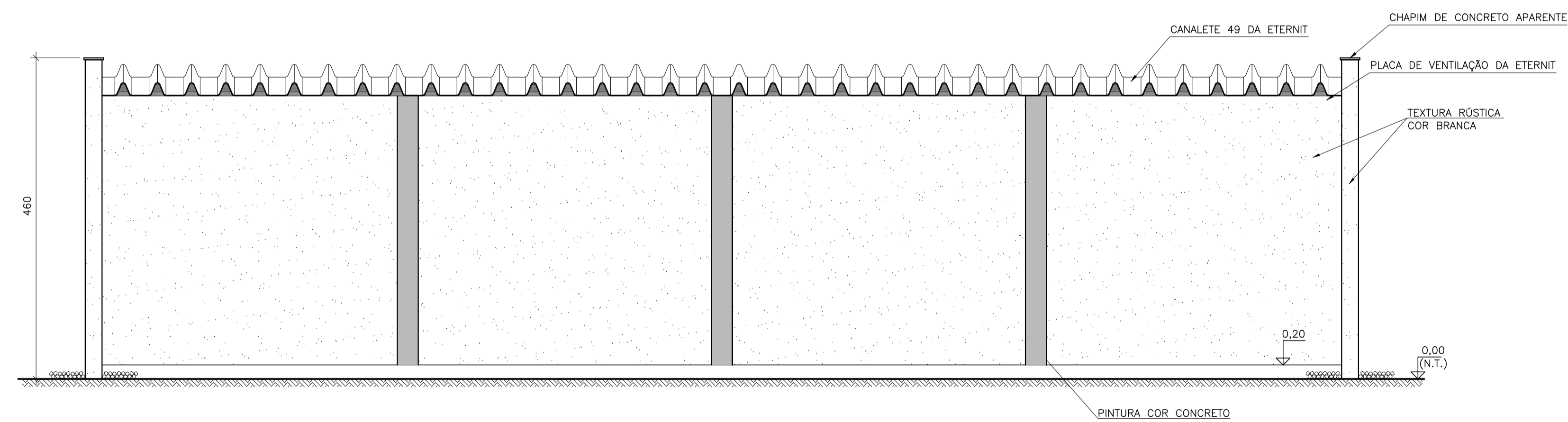
CORTE B-B



FACHADA 1



FACHADA 2



FACHADA 3

NOTA:

- 1 - COTAS EM CENTÍMETRO, ELEVAÇÕES EM METRO.
- 2 - O NÍVEL 0,00 REFERE-SE À ELEVAÇÃO DA CALÇADA.
- 3 - ESTA CASA DE RELÉS SE APLICA ÀS SÉS GILBUÉS II E BARREIRAS II.

DESENHO DE REFERÊNCIA:

ATEXVI-SE-GE-104 - CASA DE RELÉS - ARQUITETURA - PLANTA BAIXA E COBERTURA

Nº	DATA	REVISÃO	EXECUTADO POR	APROVADO POR
01	18/06/13	REVISÃO GERAL	ACGO	ZT

ATE XVI
ATE XVI Transmissora de Energia S.A.

LEILÃO ANEEL 007/2012 - LOTE A
SUBESTAÇÕES
MIRACEMA - GILBUÉS II - BARREIRAS II - BOM JESUS DA LAPA II - IBICOARA - SAPEAÇU

 Marte	PROJETO BÁSICO CASA DE RELÉS ARQUITETURA CORTES E FACHADAS	ESCALA 1:50 FOLHA 1/1 REV. 01
ELAB. ACGO RESP. T.ÉC. NXM	VERIF. AMM Nº CREA/RJ 1988100299	APROV. ZT DATA 13/05/13 Nº DOC. ATEXVI-SE-GE-105