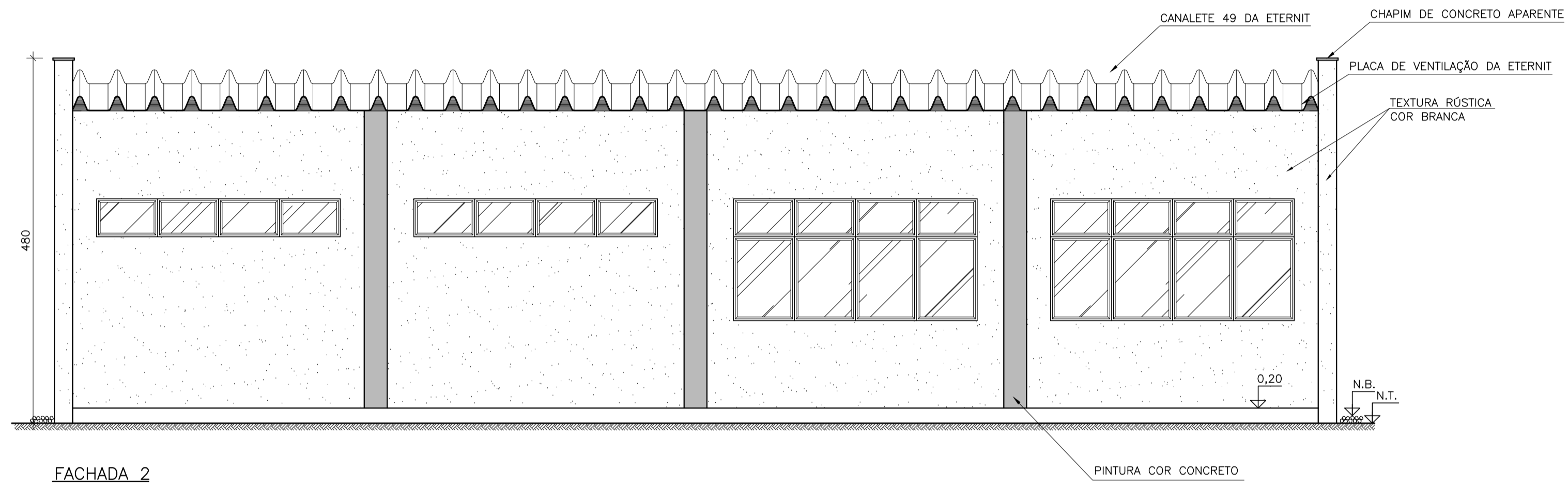
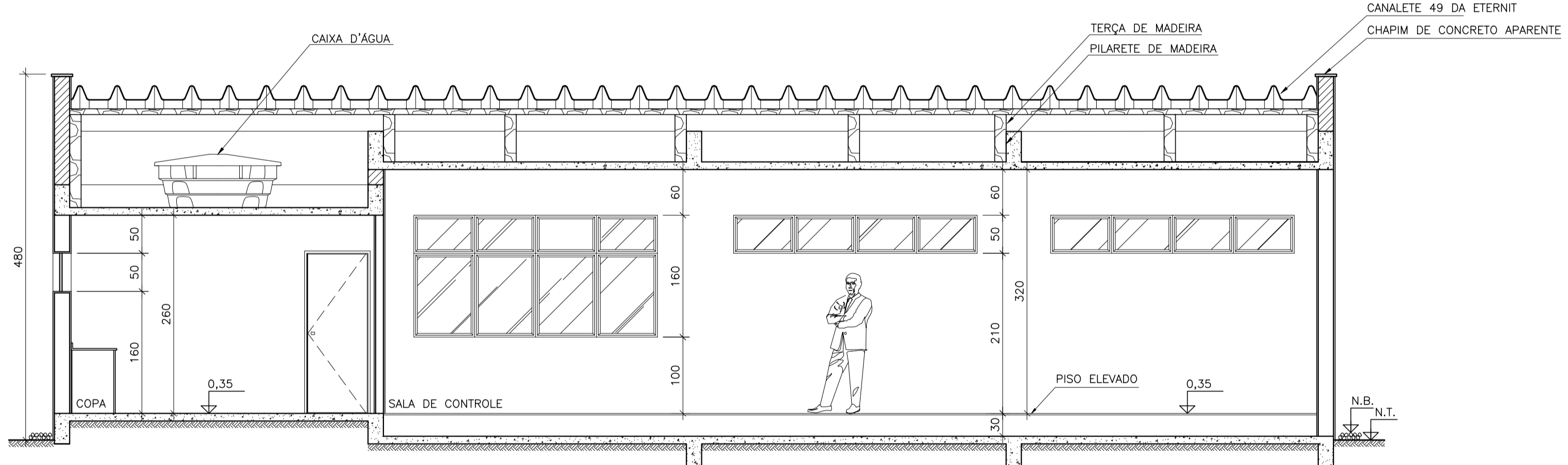


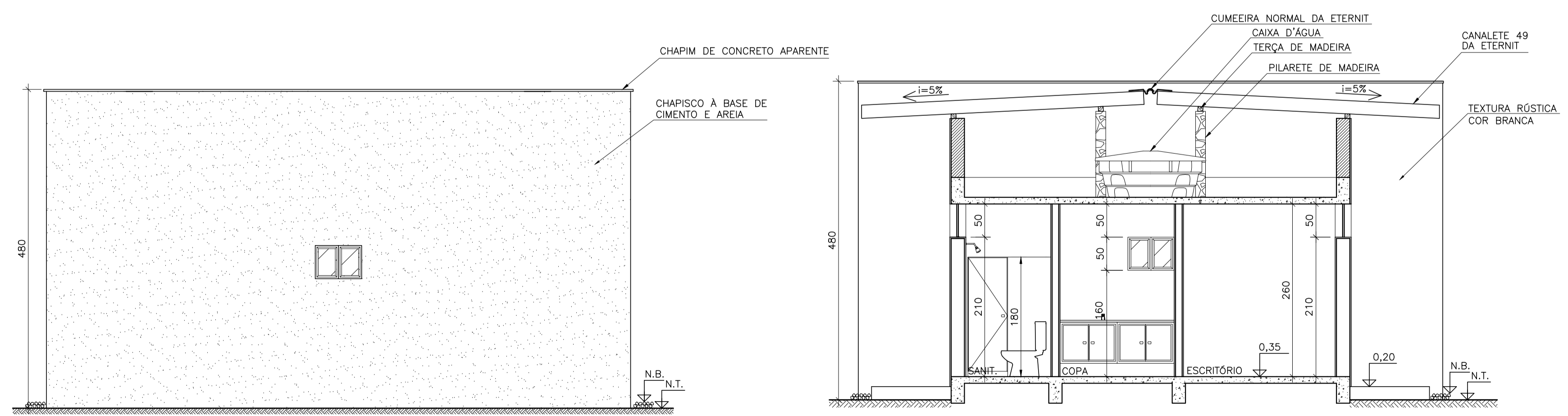
FACHADA 1



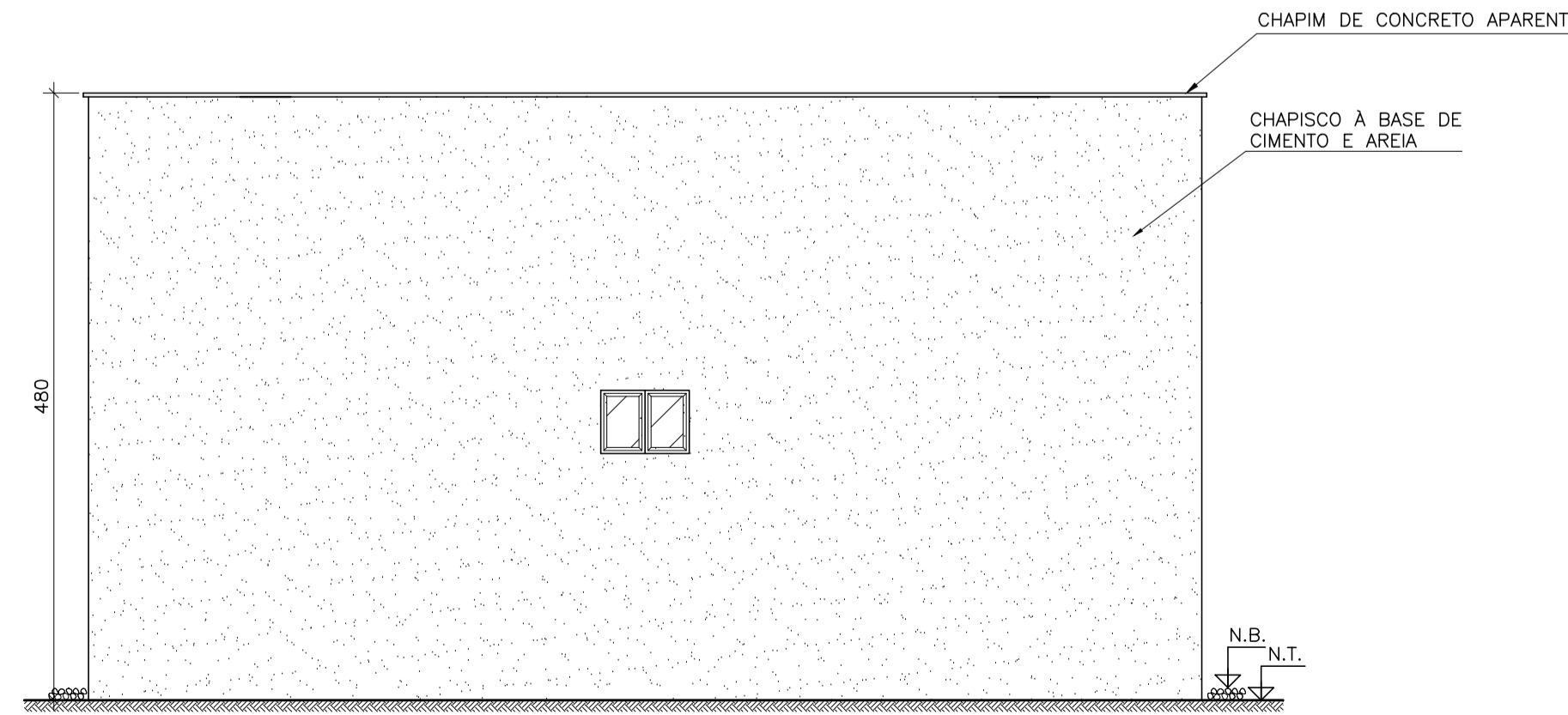
FACHADA 2



CORTE A-A



CORTE B-B



FACHADA 3

**NOTAS:**

- 1 - DIMENSÕES EM CENTÍMETRO, ELEVÇÕES EM METRO.
- 2 - O NÍVEL 0,00 REFERE-SE À ELEVÇÃO DA CALÇADA.
- 3 - ESTA CASA DE COMANDO SE APLICA A SE SAPEAÇU.

**DESENHO DE REFERÊNCIA:**

ATEXVI-SE-GE-102 - CASA DE COMANDO TIPO 2 - ARQUITETURA - PLANTA BAIXA E COBERTURA

N°	DATA	REVISÃO	EXECUTADO POR	APROVADO POR
<b>ATE XVI</b>				
ATE XVI Transmissora de Energia S.A.				
LEILÃO ANEEL 007/2012 - LOTE A SUBESTAÇÕES				
MIRACEMA - GILBUÉS II - BARREIRAS II - BOM JESUS DA LAPA II - IBICOARA - SAPEAÇU				
				ESCALA
PROJETO BÁSICO				1:50
CASA DE COMANDO TIPO 2 ARQUITETURA CORTES E FACHADAS				FOLHA
ELAB. ACCO VERIF. AMM APROV. ZT				1/1
RESP. TÈC. NXM N° CREA/RJ 1988100299 DATA 18/06/13 N° DOC.				REV.
ATEXVI-SE-GE-103				0