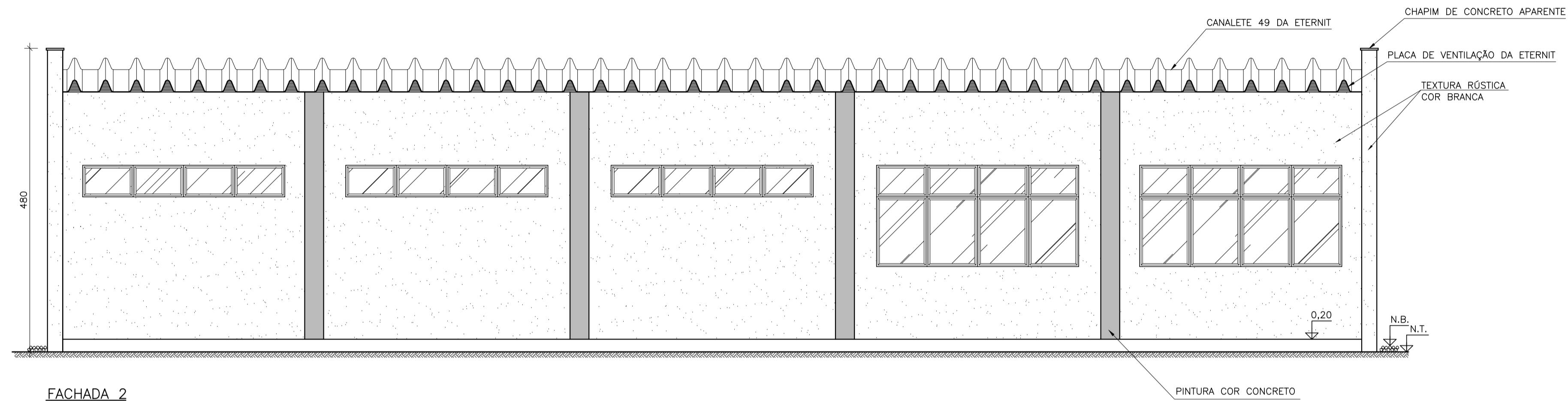
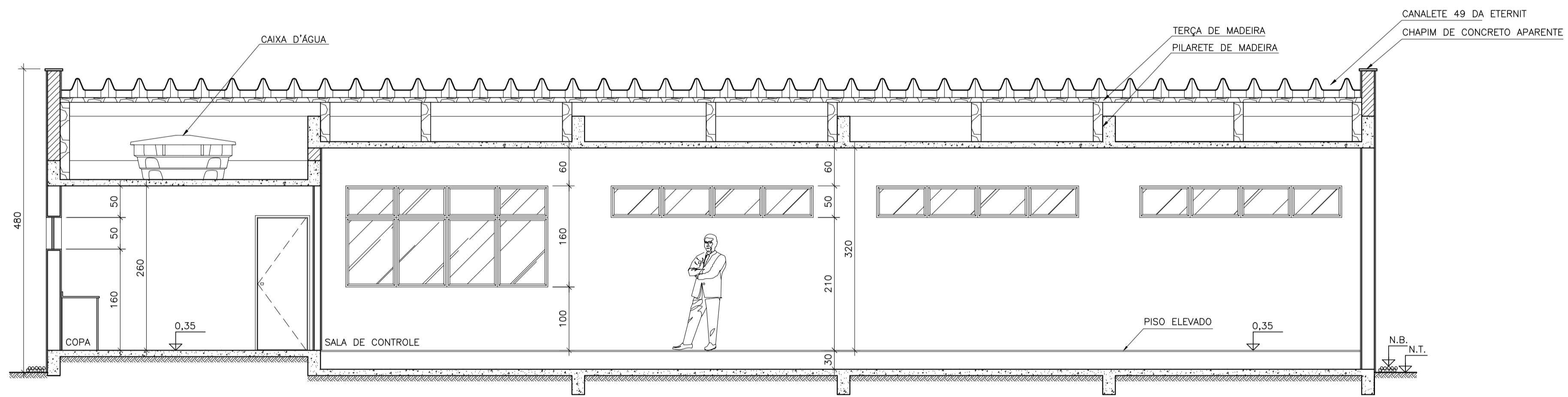


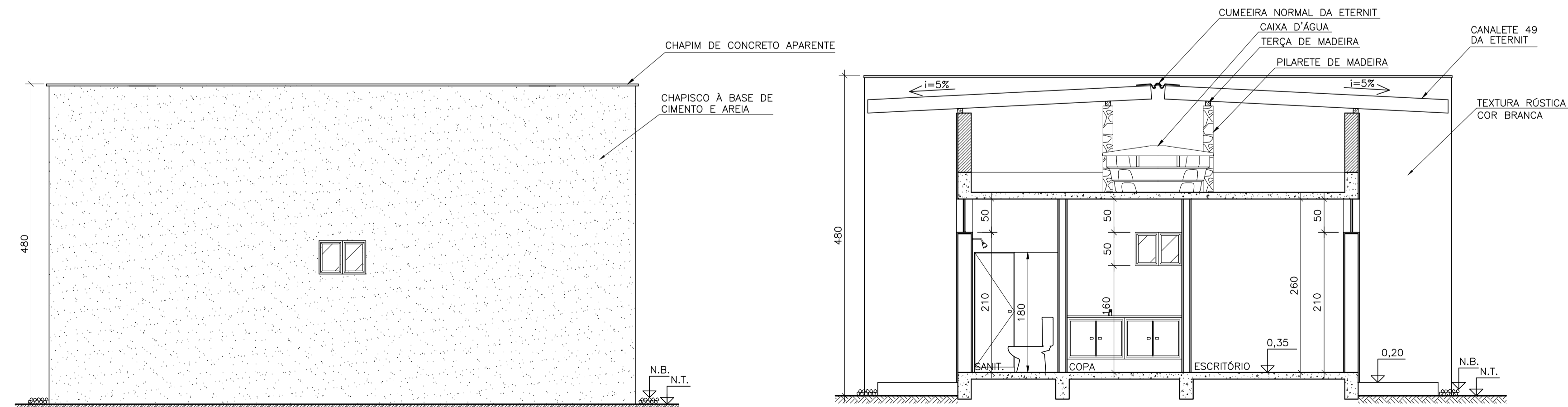
FACHADA 1



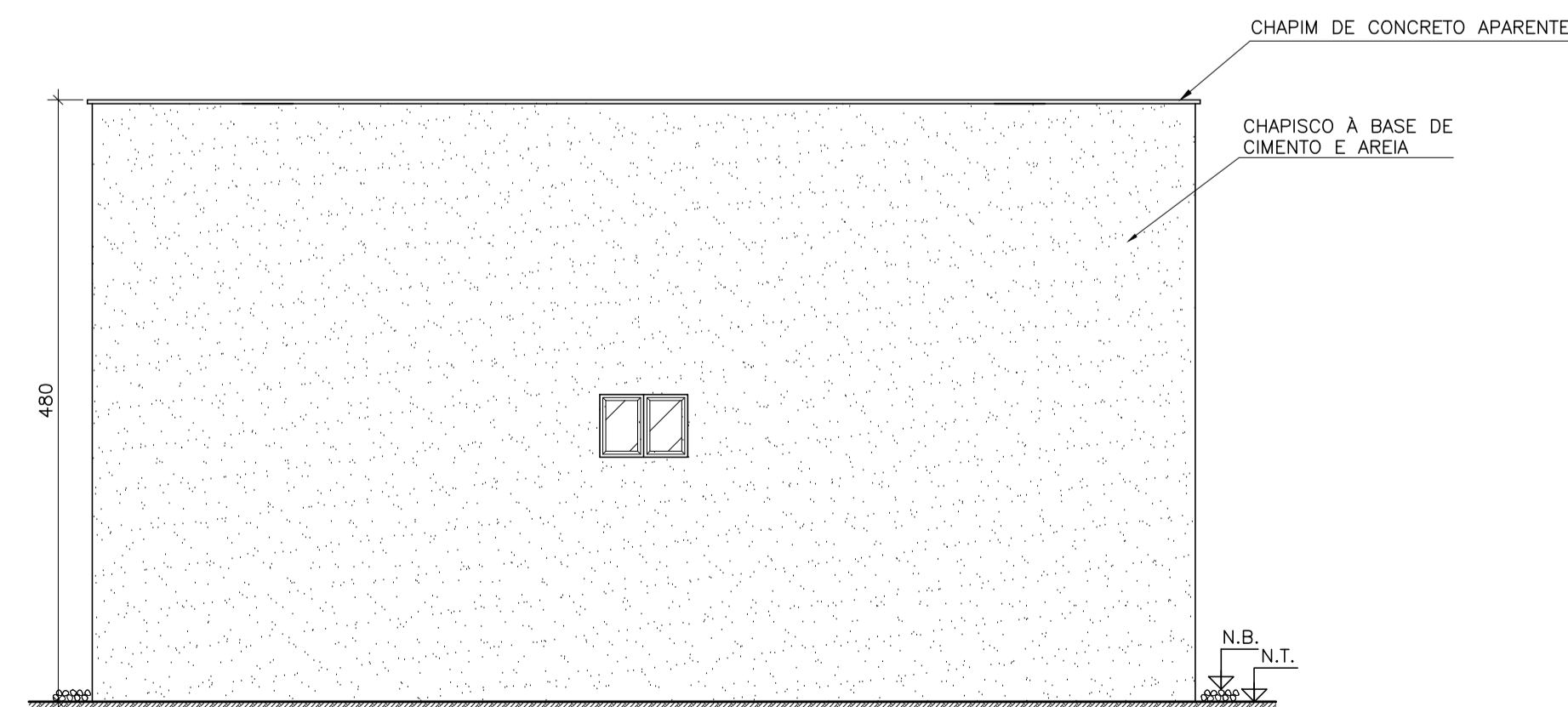
FACHADA 2



CORTE A-A



CORTE B-B



FACHADA 3

NOTAS:

- 1 - DIMENSÕES EM CENTÍMETRO, ELEVAÇÕES EM METRO.
- 2 - O NÍVEL 0,00 REFERE-SE À ELEVAÇÃO DA CALÇADA.
- 3 - ESTA CASA DE COMANDO SE APLICA AS SES MIRACEMA, GILBUÉS II, IBICOARA e BOM JESUS DA LAPA II.

DESENHO DE REFERÊNCIA:

ATEXVI-SE-GE-100 - CASA DE COMANDO TIPO 1 - ARQUITETURA - PLANTA BAIXA E COBERTURA

N°	DATA	REVISÃO	EXECUTADO POR	APROVADO POR
01	18/06/13	REVISÃO GERAL	ACOO	ZT

ATE XVI		ESCALA
ATE XVI Transmissora de Energia S.A.		1:50
LEILÃO ANEEL 007/2012 - LOTE A SUBESTAÇÕES		FOLHA
MIRACEMA - GILBUÉS II - BARREIRAS II - BOM JESUS DA LAPA II - IBICOARA - SAPEAÇU		1/1
		REV.
PROJETO BÁSICO CASA DE COMANDO TIPO 1 ARQUITETURA CORTES E FACHADAS		01
ELAB. AC00	VERIF. AMM	APROV. ZT
RESP. T.ÉC. NXM	N° CREA/RJ 1988100299	DATA 13/05/13
ATEXVI-SE-GE-101		