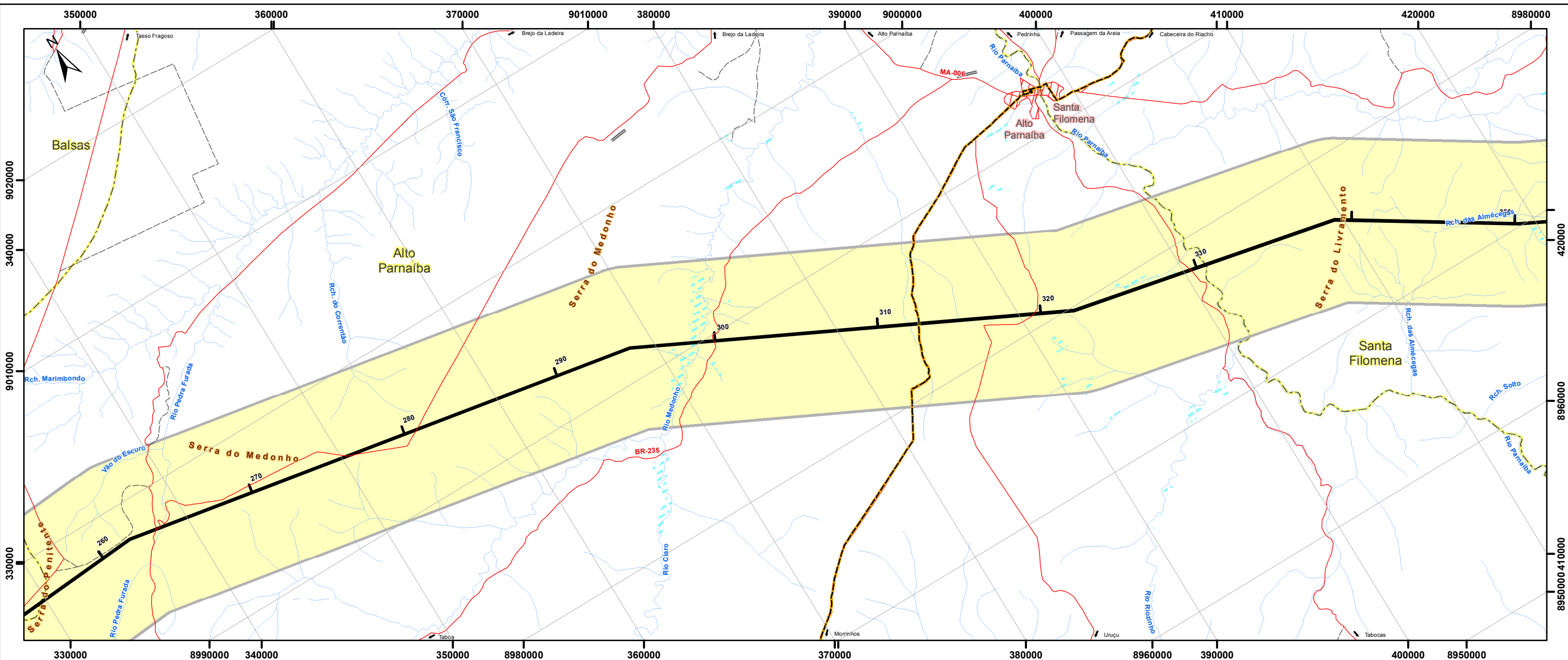
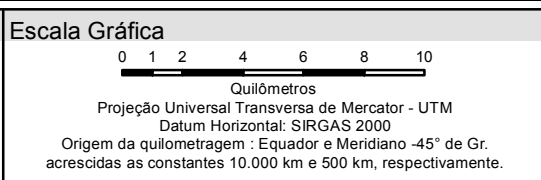


© Ecology & Environment do Brasil GIS Department  
 W:\2619-L-Miracema-Sapeaçu\EIA\Rev\_00\IMXD\2619-00-EIA-MP-2013-00\_PotencialidadeEspeleologica\Caminhamto\_F02\_12\_F23s.mxd 22/10/2013



- Legenda**
- Subestação Nova
  - Subestação Ampliada
  - LT 500 kV Miracema Sapeaçu
  - Caminhamento Espeleológico
  - Área de Influência Indireta do Meio Físico - AII (Faixa de 10km)
- Classes de Potencialidades Espeleológicas**
- Provável
  - Possível
  - Inexistente

- Convenções cartográficas**
- |                      |                            |
|----------------------|----------------------------|
| Área urbana          | Aeroporto / Pista de pouso |
| Cidade               | Telegráfica                |
| Vila                 | Linha Transmissão          |
| Localidade           | Corpo d'água, Barragem     |
| Aglomerado rural     | Curso d'água               |
| Subestação existente | Hidroviário                |
| Extração mineral     | Área sujeita à inundação   |
| Rodovia              | Limite estadual            |
| Acesso               | Limite municipal           |



- Referência**
- Malha Municipal Digital IBGE, 2010;
  - Mapeamento Sistemático 1:250.000 - IBGE, 2010;
  - Shuttle Radar Topography Mission (SRTM) - NASA, 2012;
  - Mapeamento Adaptado - CECAV, 2012;
  - Dados de Campo - Ecology Brasil, 2013;
  - Dados do Empreendimento - Topocart / ATE XVI, 2013.

<b>Cliente</b>			
<b>Execução</b>			
<b>Projeto</b>	LT 500 kV MIRACEMA - SAPEAÇU E SUBESTAÇÕES ASSOCIADAS		
<b>Título</b>	MAPA DE CLASSES DE POTENCIALIDADE ESPELEOLÓGICA E CAMINHAMENTO ESPELEOLÓCO		
<b>Escala:</b> 1:250.000	<b>Elab.:</b> R. Silva	<b>Visto:</b>	<b>Aprovado:</b>
<b>Mapa n.º:</b> 2619-00-EIA-MP-2013	<b>Data:</b> outubro de 2013	<b>FL.:</b> 4/16	<b>Revisão:</b> 00