

Convenções Cartográficas

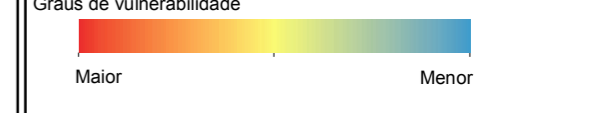
Área Urbana	Rodovia Pavimentada
Vila	Rodovia Não Pavimentada
Aglomerado Rural	Linha de Transmissão Existente
Aeródromo	Limite Municipal
Pista de Pouso	Corpo d'Água
Linha Telefônica e Telegráfica	Curso d'Água Perene
	Curso d'Água Intermitente

Legenda

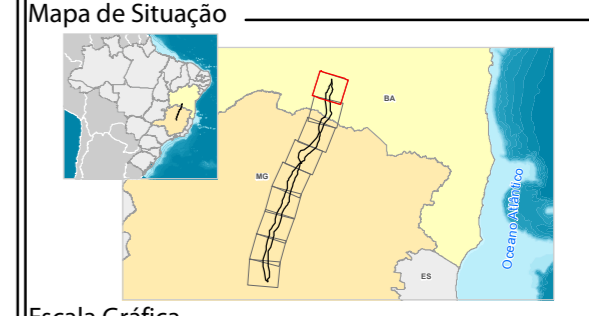
Subestações

LT 500kV Igaporã III - Presidente Juscelino

Área de Estudo do Meio Físico



Mapa de Situação



Referência

- Base Cartográfica Contínua, 1:250.000 - IBGE, 2015;
- Empreendimento - Projeto Básico Engenharia, Julho de 2017;
- Malha Municipal Digital - IBGE, 2016;
- SRTM, 30m - Shuttle Radar Topography Mission - USGS, 2015.

Execução

Cliente

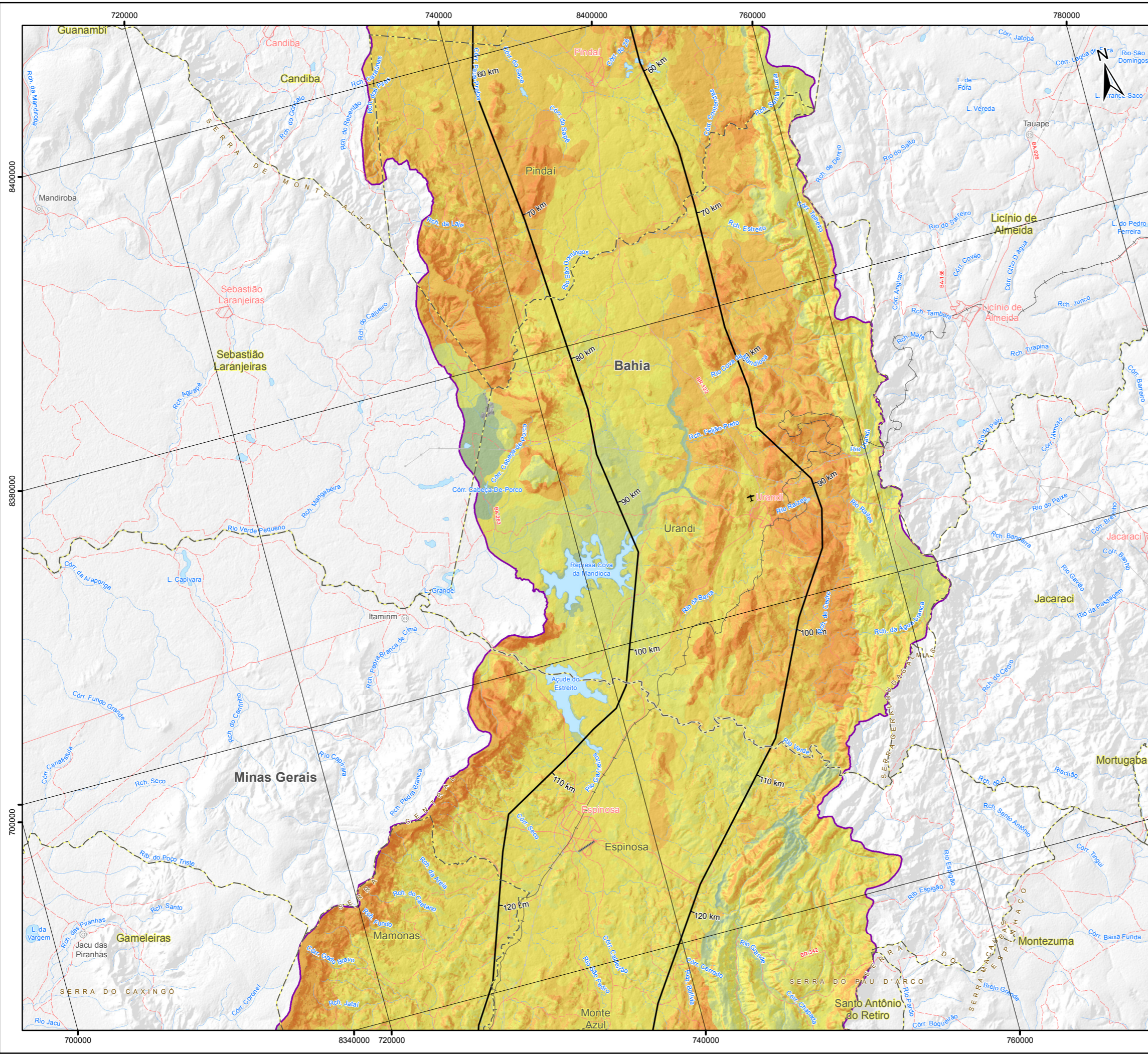
Projeto

ESTUDO DE IMPACTO AMBIENTAL DA
 LT 500 KV IGAPORÃ III - PRESIDENTE JUSCELINO

Título

MAPA DE VULNERABILIDADE GEOTÉCNICA

Elab: Luciene Lima	Visto:	Aprovado:
Responsável Técnico: Patrícia Guimarães		Data: outubro de 2017
Mapa nº: 3264-00-EIA-MP-2008	Folha: 1 / 9	Revisão: 00



Convenções Cartográficas

Área Urbana	Rodovia Pavimentada
Vila	Rodovia Não Pavimentada
Aeródromo	Ferrovia
Pista de Pouso	Linha de Transmissão Existente
Linha Telefônica e Telefônica	Limite Estadual
Limite Municipal	Corpo d'Água
Curso d'Água Perene	Curso d'Água Intermitente

Legenda

LT 500kV Igaporã III - Presidente Juscelino

Área de Estudo do Meio Físico



Referência

- Base Cartográfica Contínua, 1:250.000 - IBGE, 2015;
- Empreendimento - Projeto Básico Engenharia, Julho de 2017;
- Malha Municipal Digital - IBGE, 2016;
- SRTM, 30m - Shuttle Radar Topography Mission - USGS, 2015.

Execução

Cliente

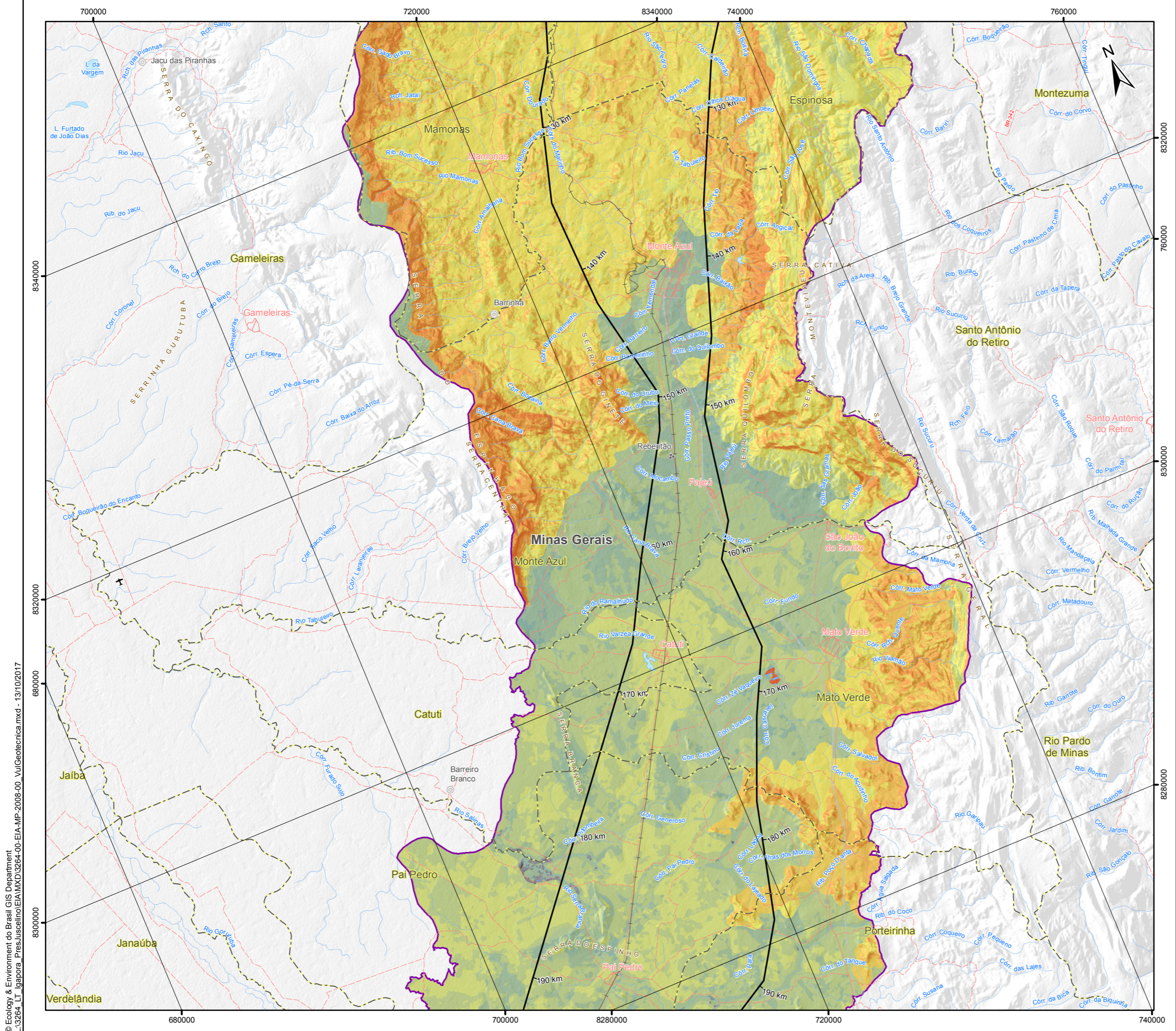
Projeto

ESTUDO DE IMPACTO AMBIENTAL DA
 LT 500 KV IGAPORÃ III - PRESIDENTE JUSCELINO

Título

MAPA DE VULNERABILIDADE GEOTÉCNICA

Elab: Luciene Lima	Visto:	Aprovado:
Responsável Técnico: Patrícia Guimarães		Data: outubro de 2017
Mapa n°: 3264-00-EIA-MP-2008	Folha: 2 / 9	Revisão: 00



Convenções Cartográficas

- Área Urbana
- Vila
- ✱ Aglomerado Rural
- ✈ Aeródromo
- Rodovia Pavimentada
- - - Rodovia Não Pavimentada
- Ferrovia
- Linha de Transmissão Existente
- - - Limite Municipal
- Corpo d'Água
- ~ Curso d'Água Perene
- - - Curso d'Água Intermitente
- Área Sujeita à Inundação

Legenda

- LT 500kV Igarorã III - Presidente Juscelino
- Área de Estudo do Meio Físico



Referência

- Base Cartográfica Contínua, 1:250.000 - IBGE, 2015;
- Empreendimento - Projeto Básico Engenharia, Julho de 2017;
- Malha Municipal Digital - IBGE, 2016;
- SRTM, 30m - Shuttle Radar Topography Mission - USGS, 2015.

Execução

Cliente

Projeto

ESTUDO DE IMPACTO AMBIENTAL DA
LT 500 KV IGAPORÃ III - PRESIDENTE JUSCELINO

Título

MAPA DE VULNERABILIDADE GEOTÉCNICA

Elab: Luciene Lima	Visto:	Aprovado:
Responsável Técnico: Patrícia Guimarães	Data: outubro de 2017	
Mapa n.º: 3264-00-EIA-MP-2008	Folha: 3 / 9	Revisão: 00