

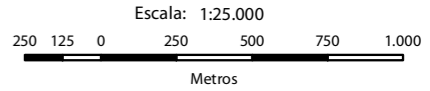
Convenções Cartográficas

- Limite municipal
- Legenda**
- LT 500kV Igaporã III - Presidente Juscelino

Mapa de Situação



Escala Gráfica



Escala: 1:25.000
 Datum Horizontal: SIRGAS 2000
 Origem da quilometragem: Equador e Meridianos -45° de Gr. acrescidas as constantes 10.000 km e 500 km, respectivamente.

Referência

- Base Contínua Vetorial 250.000 - IBGE, 2015;
- Empreendimento - Projeto Básico Engenharia, Julho de 2017;
- Imagens SPOT - Mosaico utilizando cenas do anos de 2015 e 2016;
- Malha Municipal Digital - IBGE, 2016.
- Pontos Notáveis - Levantamento de campo Ecology Brasil, 2017.

Execução



Cliente



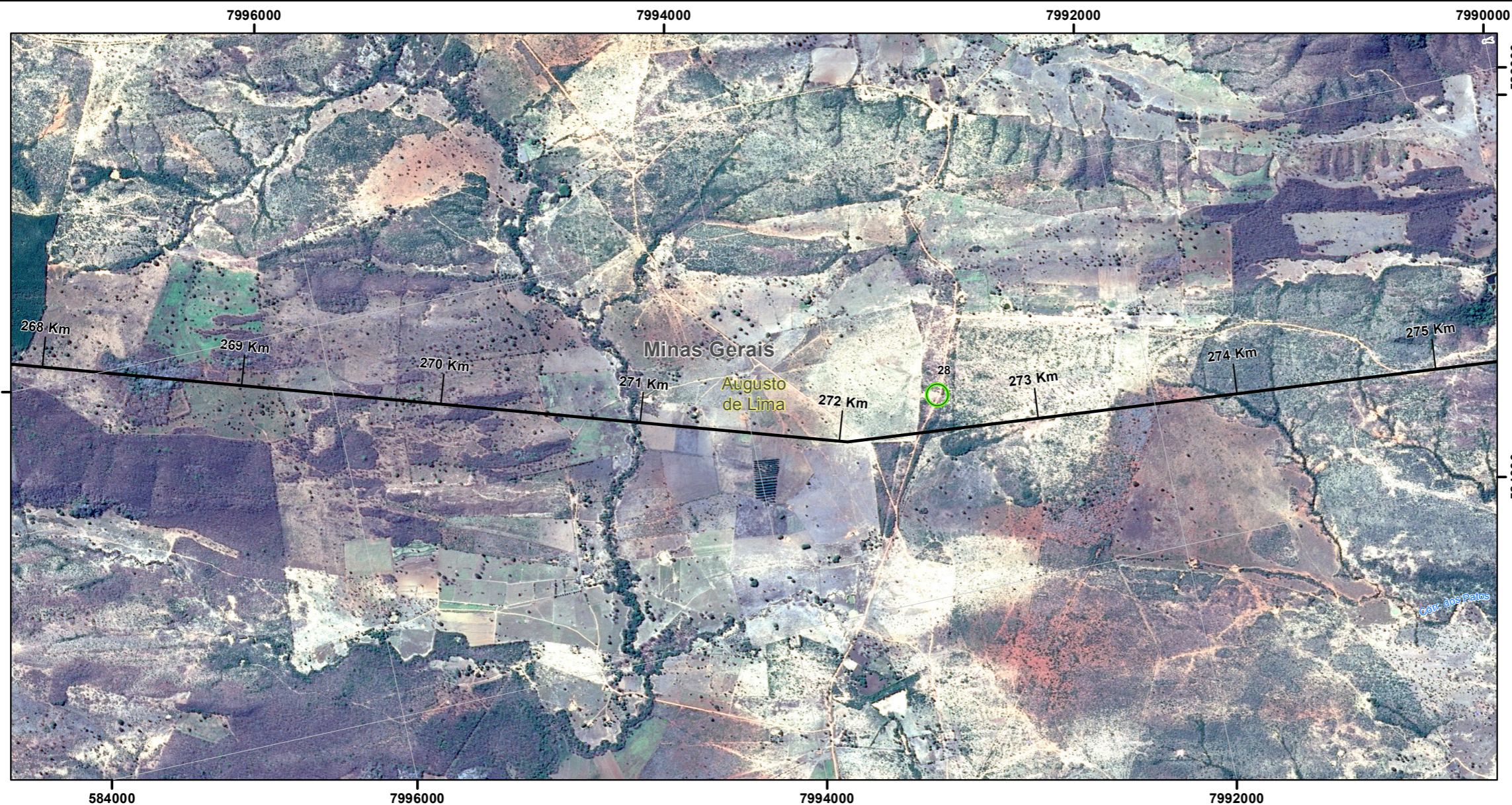
Projeto

ESTUDO DE IMPACTO AMBIENTAL DA
 LT 500 kV IGAPORÃ III - PRESIDENTE JUSCELINO

Título

PONTOS NOTÁVEIS

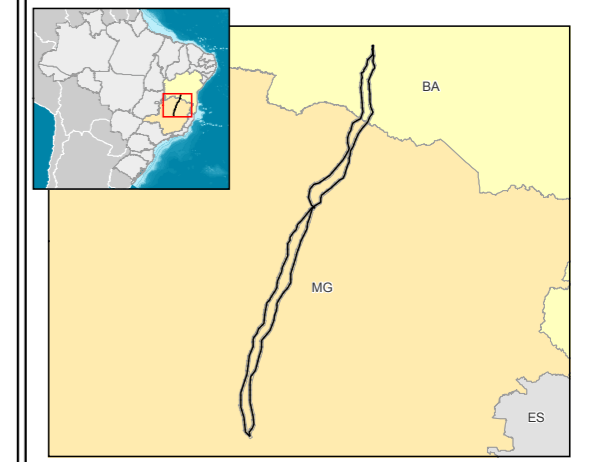
Elab.: Danielle Vilela	Visto:	Aprovado:
Responsável Técnico: Michele Lima		Data: outubro de 2017
Mapa nº: 3264-00-EIA-MP-5002	Folha: 77/171	Revisão: 00



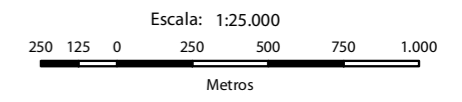
Convenções Cartográficas

- Limite municipal
- Legenda**
- Meio Biótico
 - LT 500kV Igaporã III - Presidente Juscelino

Mapa de Situação



Escala Gráfica



Escala: 1:25.000
 Projeção Universal Transversa de Mercator - UTM
 Datum Horizontal: SIRGAS 2000
 Origem da quilometragem: Equador e Meridianos -45° de Gr. acrescidas as constantes 10.000 km e 500 km, respectivamente.

Referência

- Base Contínua Vetorial 250.000 - IBGE, 2015;
- Empreendimento - Projeto Básico Engenharia, Julho de 2017;
- Imagens SPOT - Mosaico utilizando cenas do anos de 2015 e 2016;
- Malha Municipal Digital - IBGE, 2016.
- Pontos Notáveis - Levantamento de campo Ecology Brasil, 2017.

Execução



Cliente



Projeto

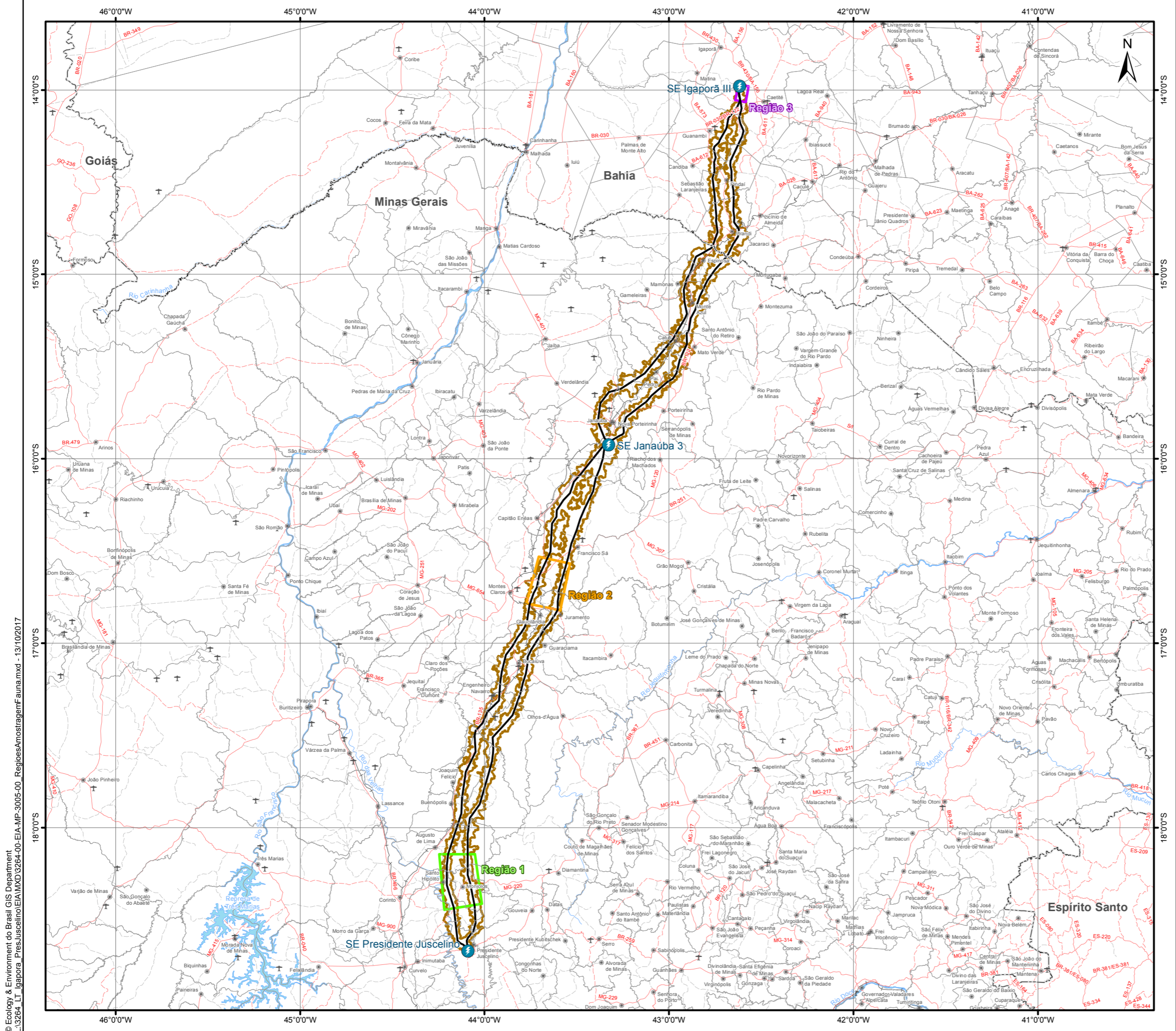
ESTUDO DE IMPACTO AMBIENTAL DA
 LT 500 kV IGAPORÃ III - PRESIDENTE JUSCELINO

Título

PONTOS NOTÁVEIS



28 Remanescente de savana arborizada recobrimdo solos



Convenções Cartográficas

- Sede Municipal
- ⊕ Pista de pouso
- Limite Estadual
- Limite Municipal
- Rodovia Pavimentada
- - - Rodovia Não-Pavimentada
- Acesso
- Ferrovia
- Corpo d'Água
- Curso d'Água

Legenda

- ⚡ Subestação
- LT 500kV Igaporã III - Presidente Juscelino
- 📍 Área de Estudo do Meio Biótico

Regiões de Amostragem da Fauna

- Região 1
- Região 2
- Região 3

Mapa de Situação

Escala Gráfica

Escala: 1:2.250.000

Quilômetros

SISTEMA DE COORDENADAS GEOGRÁFICAS
Sistema de Referência Geocêntrico para América do Sul
SIRGAS2000

Referência

- Base Contínua Vetorial 1.000.000 - IBGE, 2016;
- Empreendimento - Projeto Básico Engenharia, Julho de 2017;
- Malha Municipal Digital - IBGE, 2016.
- Regiões de Amostragem Fauna - Ecology Brasil, 2017

Execução

Cliente

Projeto

ESTUDO DE IMPACTO AMBIENTAL DA
LT 500 KV IGAPORÃ III - PRESIDENTE JUSCELINO

Título

MAPA DAS REGIÕES DE AMOSTRAGEM DA FAUNA

Elab.: Danielle Vilela	Visto:	Aprovado:
Responsável Técnico: Raquel Marques	Data: setembro de 2017	
Mapa nº: 3264-00-EIA-MP-3005	Revisão: 00	

© Ecology & Environment do Brasil GIS Department
L:\3264_LT_Igaporã_PresJuscelino\EIA\Mapas\3264-00-EIA-MP-3005-00_RegiõesAmostragemFauna.mxd - 13/10/2017