

Convenções Cartográficas

Área Urbana	Rodovia Pavimentada
Aglomerado Rural	Rodovia Não Pavimentada
Aeródromo	Ferrovia
Pista de Pouso	Linha de Transmissão Existente
	Área Sujeita à Inundação
	Limite Municipal
	Corpo d'Água
	Curso d'Água Perene
	Curso d'Água Intermitente
	Área Sujeita à Inundação

Legenda

LT 500kV Igaporã III - Presidente Juscelino

Área de Estudo do Meio Físico

Focos de processos erosivos diagnosticados em campo e imagem de satélite

Áreas com potencial de susceptibilidade à erosão

Alto potencial

Médio potencial

Baixo potencial

Graus de pertinência para áreas de susceptibilidade à erosão

Maior (0,46) Menor (0)

Mapa de Situação

Escala Gráfica

Escala: 1:250.000

Quilômetros

Projeção Universal Transversa de Mercator - UTM
 Datum Horizontal: SIRGAS 2000
 Origem da quilometragem : Equador e Meridiano -45° de Gr.
 acrescidas as constantes 10.000 km e 500 km, respectivamente.

Referência

- Base Cartográfica Contínua, 1:250.000 - IBGE, 2015;
- Empreendimento - Projeto Básico Engenharia, Julho de 2017;
- Interpretação visual dos focos de processos erosivos a partir do Google Earth - Consulta em Maio/2017;
- Levantamento de campo, Ecology Brasil - Maio/2017;
- Malha Municipal Digital - IBGE, 2016;
- SRTM, 30m - Shuttle Radar Topography Mission -USGS, 2015.

Execução

Cliente

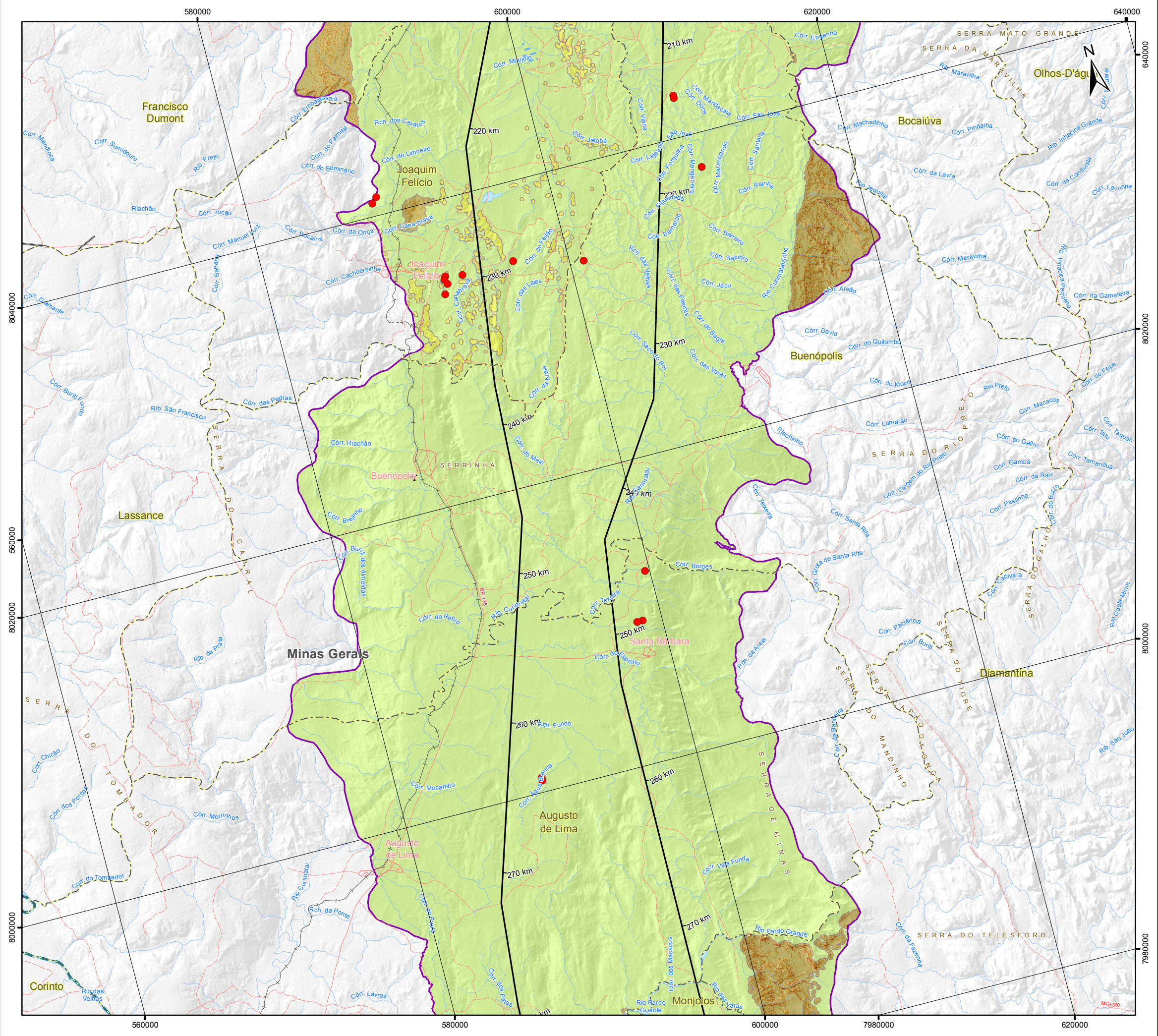
Projeto

ESTUDO DE IMPACTO AMBIENTAL DA
 LT 500 KV IGAPORÃ III - PRESIDENTE JUSCELINO

Título

MAPA DE SUSCEPTIBILIDADE À EROSAO

Elab: Luciene Lima	Visto:	Aprovado:
Responsável Técnico: Patrícia Guimarães		Data: outubro de 2017
Mapa n°: 3264-00-EIA-MP-2004	Folha: 7 / 9	Revisão: 00



Convenções Cartográficas

- Área Urbana
- Aeródromo
- Pista de Pouso
- Rodovia Pavimentada
- Rodovia Não Pavimentada
- Ferrovia
- Hidrovia
- Área Sujeita à Inundação
- Limite Municipal
- Corpo d'Água
- Curso d'Água Perene
- Curso d'Água Intermitente
- Área Sujeita à Inundação

Legenda

- LT 500kV Igaporã III - Presidente Juscelino
- Área de Estudo do Meio Físico
- Focos de processos erosivos diagnosticados em campo e imagem de satélite

Áreas com potencial de susceptibilidade à erosão

- Alto potencial
- Médio potencial
- Baixo potencial

Graus de pertinência para áreas de susceptibilidade à erosão

Maior (0,46) — Menor (0)

Mapa de Situação

Escala Gráfica

Escala: 1:250.000

0 2 4 6 8 Quilômetros

Projeção Universal Transversa de Mercator - UTM
 Datum Horizontal: SIRGAS 2000
 Origem da quilometragem: Equador e Meridiano -45° de Gr. acrescidas as constantes 10.000 km e 500 km, respectivamente.

Referência

- Base Cartográfica Contínua, 1:250.000 - IBGE, 2015;
- Empreendimento - Projeto Básico Engenharia, Julho de 2017;
- Interpretação visual dos focos de processos erosivos a partir do Google Earth - Consulta em Maio/2017;
- Levantamento de campo, Ecology Brasil - Maio/2017;
- Malha Municipal Digital - IBGE, 2016;
- SRTM, 30m - Shuttle Radar Topography Mission -USGS, 2015.

Execução

Ecology Brasil

Cliente

equatorial ENERGIA

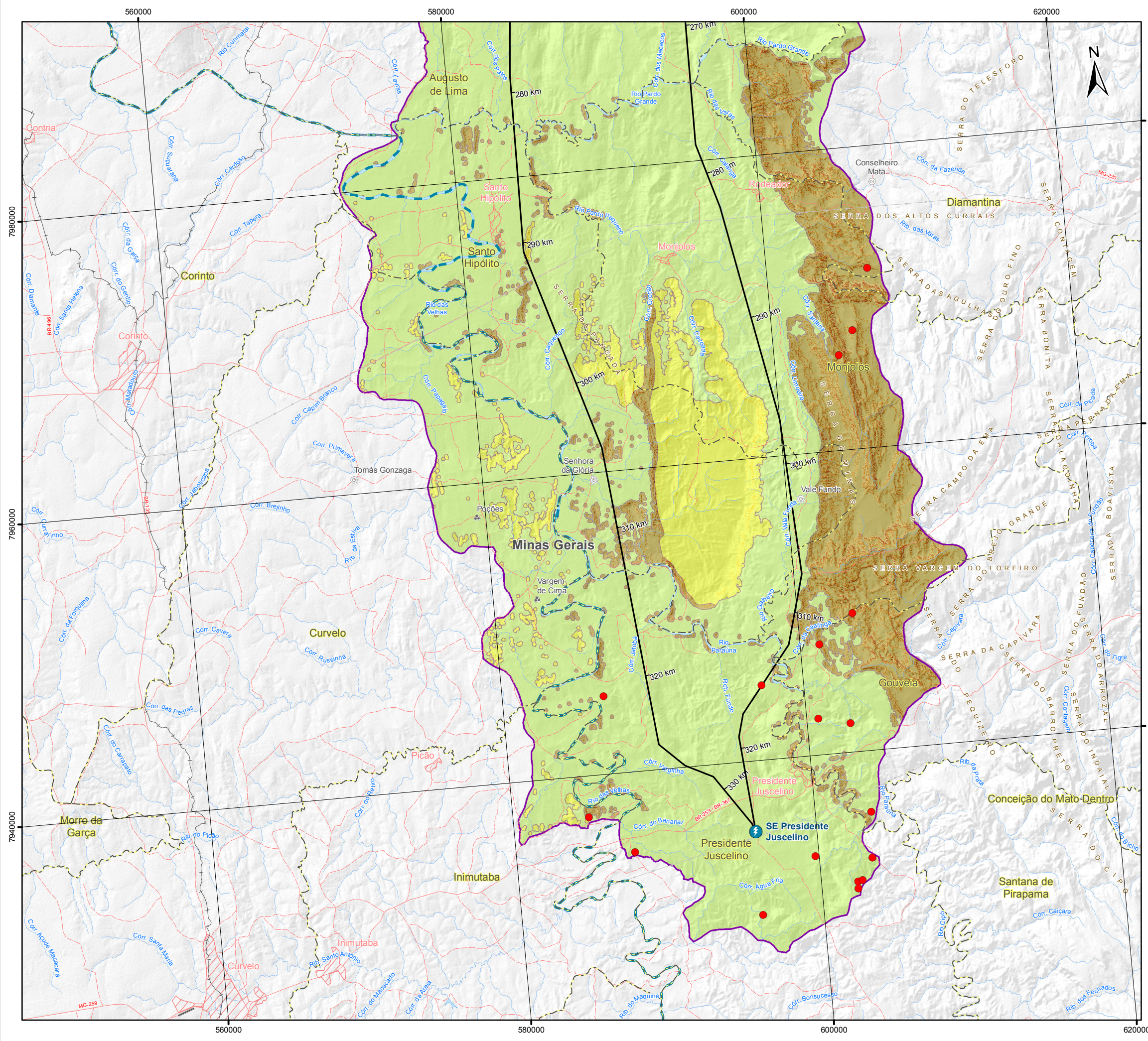
Projeto

ESTUDO DE IMPACTO AMBIENTAL DA
 LT 500 KV IGAPORÃ III - PRESIDENTE JUSCELINO

Título

MAPA DE SUSCEPTIBILIDADE À EROSAO

Elab: Luciene Lima	Visto:	Aprovado:
Responsável Técnico: Patrícia Guimarães		Data: outubro de 2017
Mapa n°: 3264-00-EIA-MP-2004	Folha: 8 / 9	Revisão: 00



Convenções Cartográficas

- Área Urbana
- Rodovia Pavimentada
- Rodovia Não Pavimentada
- Vila
- Aglomerado Rural
- Ferrovia
- Hidrovia
- Linha de Transmissão Existente
- Limite Municipal
- Corpo d'Água
- Curso d'Água Perene
- Curso d'Água Intermitente
- Pista de Pouso

Legenda

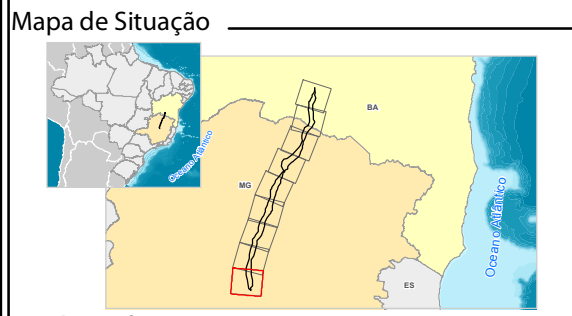
- Subestações
- LT 500kV Igaporã III - Presidente Juscelino
- Área de Estudo do Meio Físico
- Focos de processos erosivos diagnosticados em campo e imagem de satélite

Áreas com potencial de susceptibilidade à erosão

- Alto potencial
- Médio potencial
- Baixo potencial

Graus de pertinência para áreas de susceptibilidade à erosão

Maior (0,46) Menor (0)



Escala Gráfica

Escala: 1:250.000

Quilômetros

Projeção Universal Transversa de Mercator - UTM
 Datum Horizontal: SIRGAS 2000
 Origem da quilometragem : Equador e Meridiano -45° de Gr. acrescidas as constantes 10.000 km e 500 km, respectivamente.

Referência

- Base Cartográfica Continua, 1:250.000 - IBGE, 2015;
- Empreendimento - Projeto Básico Engenharia, Julho de 2017;
- Interpretação visual dos focos de processos erosivos a partir do Google Earth - Consulta em Maio/2017;
- Levantamento de campo, Ecology Brasil - Maio/2017;
- Malha Municipal Digital - IBGE, 2016;
- SRTM, 30m - Shuttle Radar Topography Mission -USGS, 2015.

Execução

Cliente

Projeto **ESTUDO DE IMPACTO AMBIENTAL DA
 LT 500 KV IGAPORÃ III - PRESIDENTE JUSCELINO**

Título **MAPA DE SUSCEPTIBILIDADE À EROSAO**

Elab: Luciene Lima	Visto:	Aprovado:
Responsável Técnico: Patrícia Guimarães		Data: outubro de 2017
Mapa nº: 3264-00-EIA-MP-2004	Folha: 9 / 9	Revisão: 00