

Convenções Cartográficas

- Limite Estadual
- Limite Municipal
- Rodovia Pavimentada
- Rodovia Não-Pavimentada
- Acesso
- Ferrovia
- Corpo d'Água
- Curso d'Água

Legenda

- Subestação
- LT 500kV Igaporã III - Presidente Juscelino
- Área de Estudo Regional do Meio Socioeconômico
- Área de Estudo Local do Meio Socioeconômico
- Terras Indígenas
- Terras Indígenas - Área em Reestudo

Terra Indígena	Distância (km)
Xacriabá	101,64764
Maxacali	289,413384
Fazenda Guarani	106,32674
Riachão/Luiza do Vale	24,696193

Mapa de Situação

Escala Gráfica

Escala: 1:2.500.000

Quilômetros

SISTEMA DE COORDENADAS GEOGRÁFICAS
 Sistema de Referência Geocêntrico para América do Sul
 SIRGAS2000

Referência

- Base Contínua Vetorial 1.000.000 - IBGE, 2016;
- Empreendimento - Projeto Básico Engenharia, Julho de 2017;
- Malha Municipal Digital - IBGE, 2016;
- Terras Indígenas - FUNAI, 2017.

Execução

Cliente

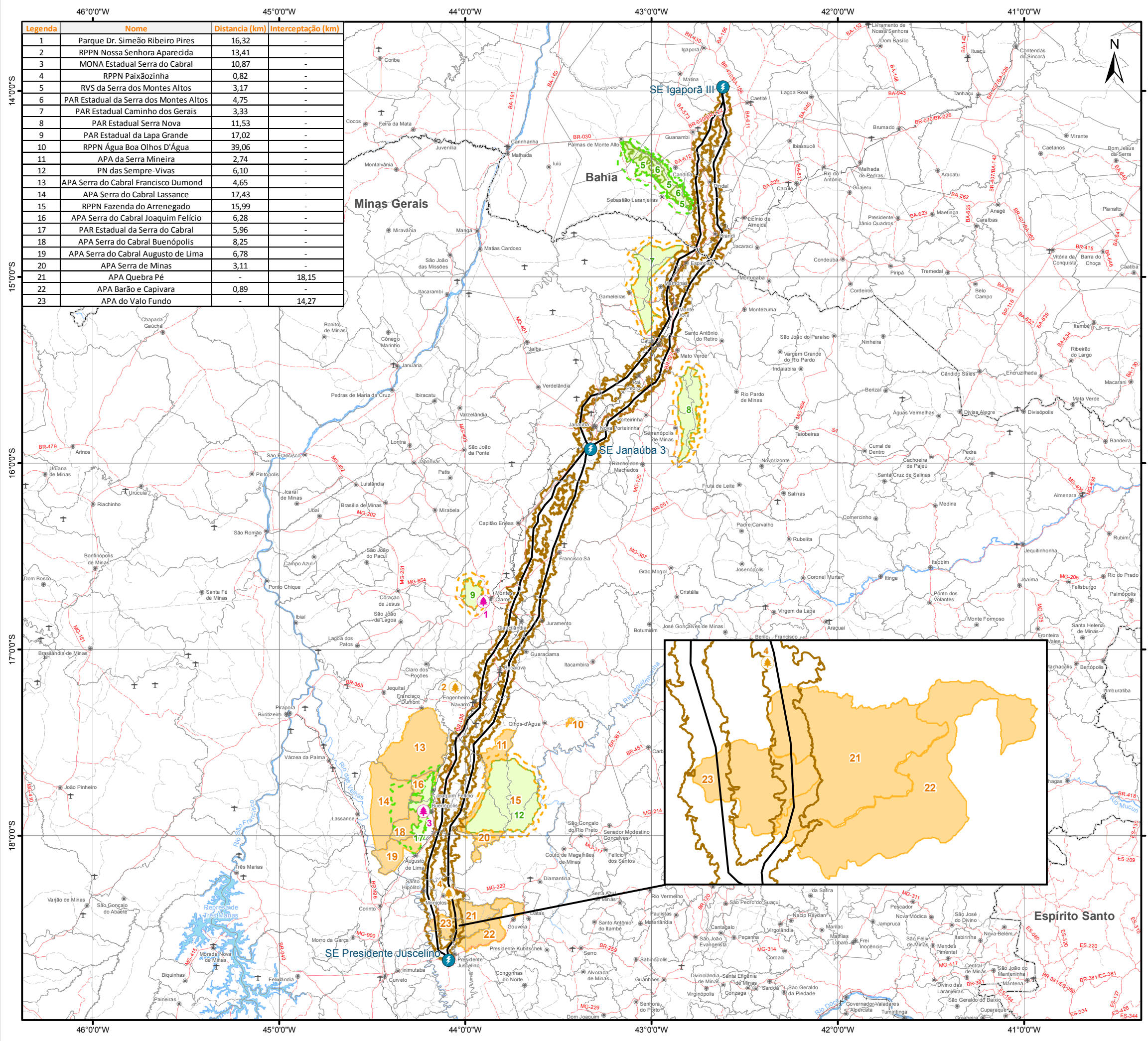
Projeto

ESTUDO DE IMPACTO AMBIENTAL DA
 LT 500 kV IGAPORÃ III - PRESIDENTE JUSCELINO

Título

MAPA DE TERRAS INDÍGENAS

Elab.: Elenice Rodrigues	Visto:	Aprovado:
Responsável Técnico: Mariza Goulart	Data: outubro de 2017	
Mapa nº: 3264-00-EIA-MP-4002	Revisão: 00	



Legenda	Nome	Distancia (km)	Intercepção (km)
1	Parque Dr. Simeão Ribeiro Pires	16,32	-
2	RPPN Nossa Senhora Aparecida	13,41	-
3	MONA Estadual Serra do Cabral	10,87	-
4	RPPN Paixãozinha	0,82	-
5	RVS da Serra dos Montes Altos	3,17	-
6	PAR Estadual da Serra dos Montes Altos	4,75	-
7	PAR Estadual Caminho dos Gerais	3,33	-
8	PAR Estadual Serra Nova	11,53	-
9	PAR Estadual da Lapa Grande	17,02	-
10	RPPN Água Boa Olhos D'Água	39,06	-
11	APA da Serra Mineira	2,74	-
12	PN das Sempre-Vivas	6,10	-
13	APA Serra do Cabral Francisco Dumond	4,65	-
14	APA Serra do Cabral Lassance	17,43	-
15	RPPN Fazenda do Arrenegado	15,99	-
16	APA Serra do Cabral Joaquim Felício	6,28	-
17	PAR Estadual da Serra do Cabral	5,96	-
18	APA Serra do Cabral Buenópolis	8,25	-
19	APA Serra do Cabral Augusto de Lima	6,78	-
20	APA Serra de Minas	3,11	-
21	APA Quebra Pé	-	18,15
22	APA Barão e Capivara	0,89	-
23	APA do Valo Fundo	-	14,27

Convenções Cartográficas

- Sede Municipal
- ⊕ Pista de pouso
- Limite Estadual
- Limite Municipal
- Rodovia Pavimentada
- Rodovia Não-Pavimentada
- Acesso
- Ferrovia
- Corpo d'Água
- Curso d'Água

Legenda

- ⚡ Subestação
- LT 500kV Igaporã III - Presidente Juscelino
- 🌳 RPPN - Uso Sustentável - SNUC
- 🌸 Área Legalmente Protegida - Não SNUC
- 🦋 Área de Estudo do Meio Biótico
- 🟡 Zona de amortecimento de 3 km (Resolução CONAMA 428/2010)
- 🟢 Zona de amortecimento estabelecida em Plano de Manejo
- 🟠 Unidades de Conservação - Uso Sustentável
- 🟩 Unidades de Conservação - Proteção Integral

Mapa de Situação

Escala Gráfica

Escala: 1:2.250.000

SISTEMA DE COORDENADAS GEOGRÁFICAS
Sistema de Referência Geocêntrico para América do Sul
SIRGAS2000

Referência

- APA Serra Mineira - Lei Municipal nº 2.821/2001 (projeto de lei nº 10/2001);
- Base Contínua Vetorial 1.000.000 - IBGE, 2016;
- Empreendimento - Projeto Básico Engenharia, Julho de 2017;
- IEF - MG, 2017;
- Malha Municipal Digital - IBGE, 2016;
- Observatório de UCs - WWF Brasil, 2017;
- Plano de Manejo da APA Quebra-Pé, Outubro de 2005;
- Plano de Manejo da APA do Valo Fundo, 2005;
- Unidades de Conservação do Brasil - Departamento de Áreas Protegidas - DAP/SBF/MMA/ICMbio, 2016.

Execução

Cliente

Projeto

ESTUDO DE IMPACTO AMBIENTAL DA
LT 500 kV IGAPORÃ III - PRESIDENTE JUSCELINO

Título

MAPA DE UNIDADES DE CONSERVAÇÃO

Elab.: Danielle Vilela	Visto:	Aprovado:
Responsável Técnico: Raquel Marques	Data: outubro de 2017	
Mapa nº: 3264-00-EIA-MP-3001	Revisão: 00	