

**Convenções Cartográficas**

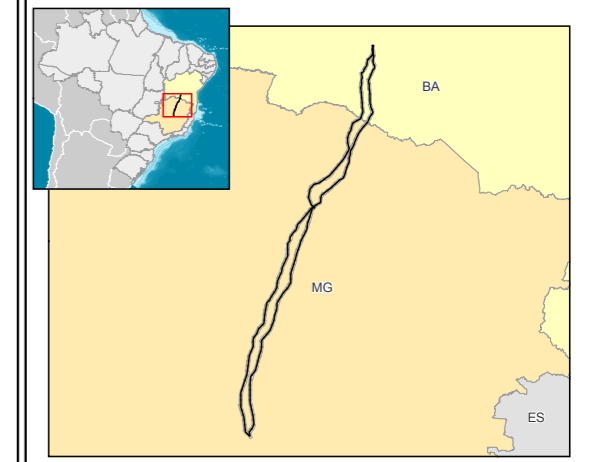
— Limite municipal

**Legenda**

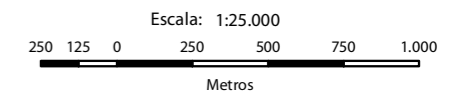
○ Meio Socioeconômico

— LT 500kV Igaporã III - Presidente Juscelino

**Mapa de Situação**



**Escala Gráfica**



Escala: 1:25.000  
 Projeção Universal Transversa de Mercator - UTM  
 Datum Horizontal: SIRGAS 2000  
 Origem da quilometragem: Equador e Meridianos -45° de Gr.  
 acrescidas as constantes 10.000 km e 500 km, respectivamente.

**Referência**

- Base Contínua Vetorial 250.000 - IBGE, 2015;
- Empreendimento - Projeto Básico Engenharia, Julho de 2017;
- Imagens SPOT - Mosaico utilizando cenas dos anos de 2015 e 2016;
- Malha Municipal Digital - IBGE, 2016.
- Pontos Notáveis - Levantamento de campo Ecology Brasil, 2017.

**Execução**



**Cliente**



**Projeto**

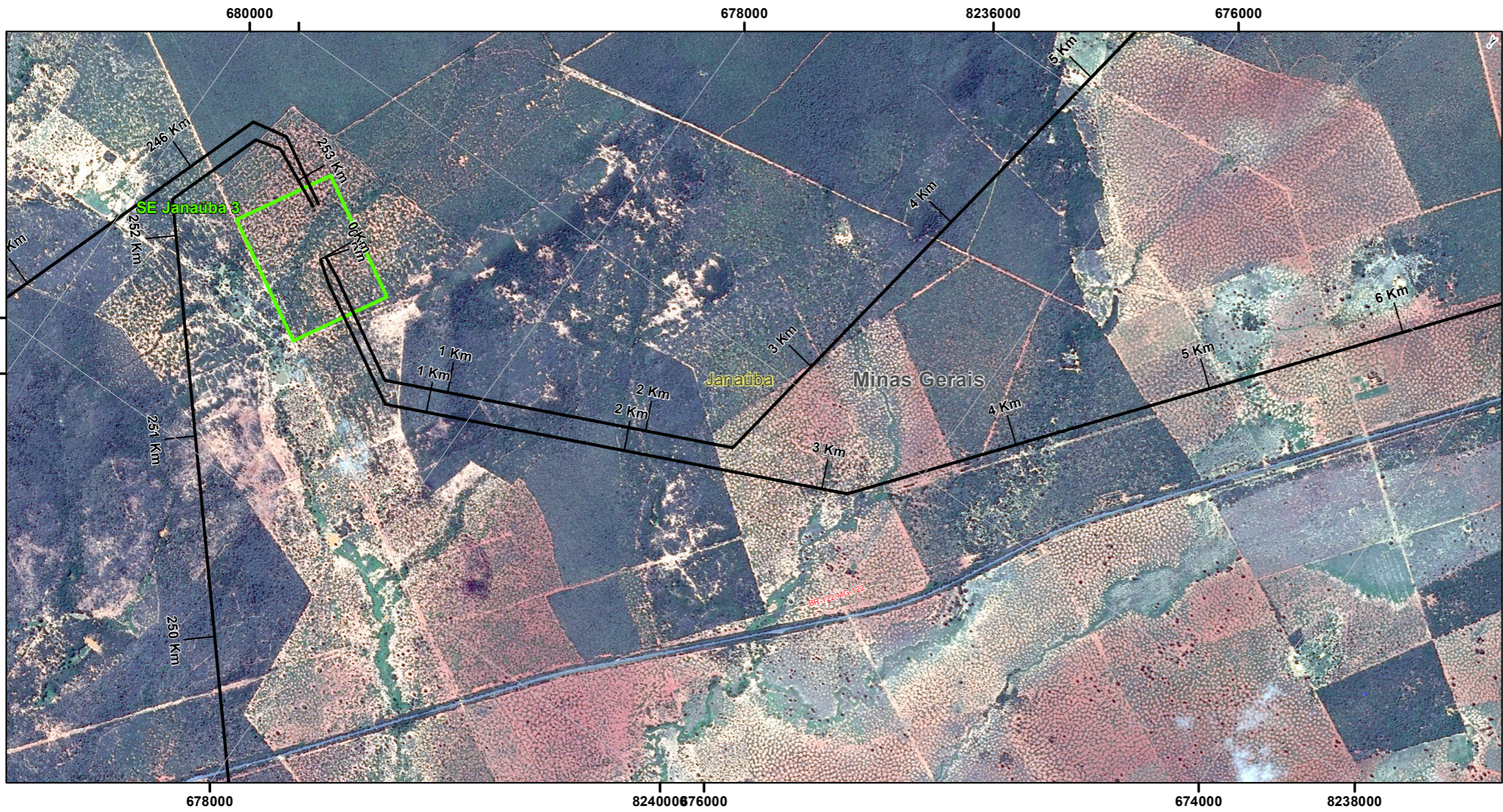
ESTUDO DE IMPACTO AMBIENTAL DA  
 LT 500 kV IGAPORÃ III - PRESIDENTE JUSCELINO

**Título**

PONTOS NOTÁVEIS



13 Povoado José Faustino em Janaúba



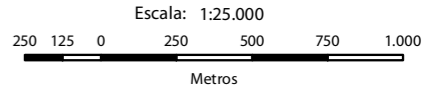
**Convenções Cartográficas**

- Limite municipal
- Legenda**
- LT 500kV Igaporã III - Presidente Juscelino
- Área da Subestação Janaúba 3

**Mapa de Situação**



**Escala Gráfica**



Projeção Universal Transversa de Mercator - UTM  
 Datum Horizontal: SIRGAS 2000  
 Origem da quilometragem: Equador e Meridianos -45° de Gr.  
 acrescidas as constantes 10.000 km e 500 km, respectivamente.

**Referência**

- Base Contínua Vetorial 250.000 - IBGE, 2015;
- Empreendimento - Projeto Básico Engenharia, Julho de 2017;
- Imagens SPOT - Mosaico utilizando cenas dos anos de 2015 e 2016;
- Malha Municipal Digital - IBGE, 2016.
- Pontos Notáveis - Levantamento de campo Ecology Brasil, 2017.

**Execução**



Cliente



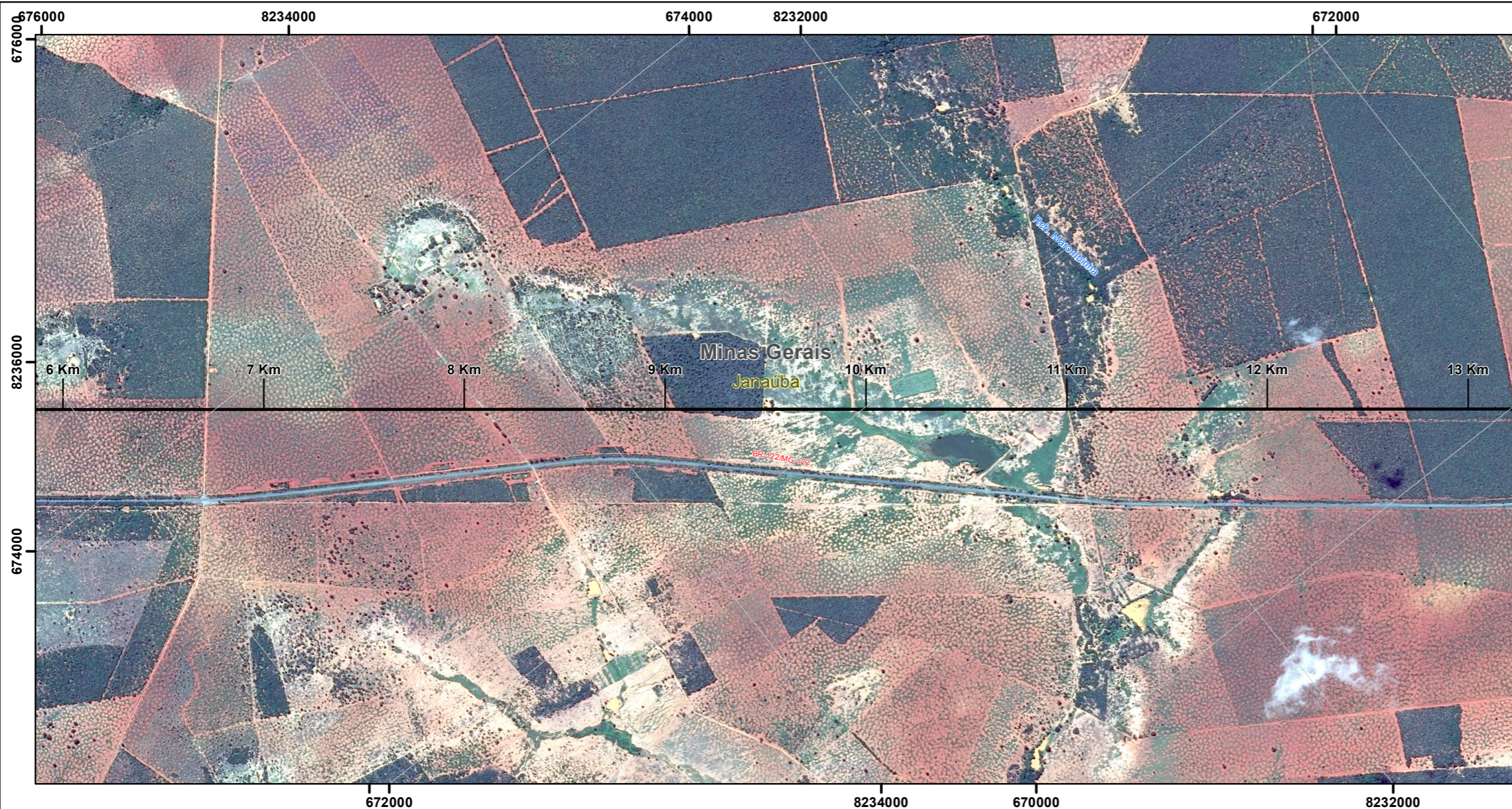
Projeto

ESTUDO DE IMPACTO AMBIENTAL DA  
 LT 500 kV IGAPORÃ III - PRESIDENTE JUSCELINO

Título

PONTOS NOTÁVEIS

Elab.: Danielle Vilela	Visto:	Aprovado:
Responsável Técnico: Michele Lima		Data: outubro de 2017
Mapa n°: 3264-00-EIA-MP-5002	Folha: 38/171	Revisão: 00



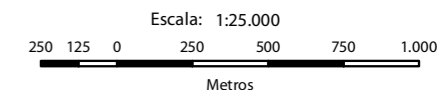
**Convenções Cartográficas**

- Limite municipal
- Legenda**
- LT 500kV Igarorã III - Presidente Juscelino

**Mapa de Situação**



**Escala Gráfica**



Projeção Universal Transversa de Mercator - UTM  
 Datum Horizontal: SIRGAS 2000  
 Origem da quilometragem: Equador e Meridianos -45° de Gr.  
 acrescidas as constantes 10.000 km e 500 km, respectivamente.

**Referência**

- Base Contínua Vetorial 250.000 - IBGE, 2015;
- Empreendimento - Projeto Básico Engenharia, Julho de 2017;
- Imagens SPOT - Mosaico utilizando cenas dos anos de 2015 e 2016;
- Malha Municipal Digital - IBGE, 2016.
- Pontos Notáveis - Levantamento de campo Ecology Brasil, 2017.

**Execução**



**Cliente**



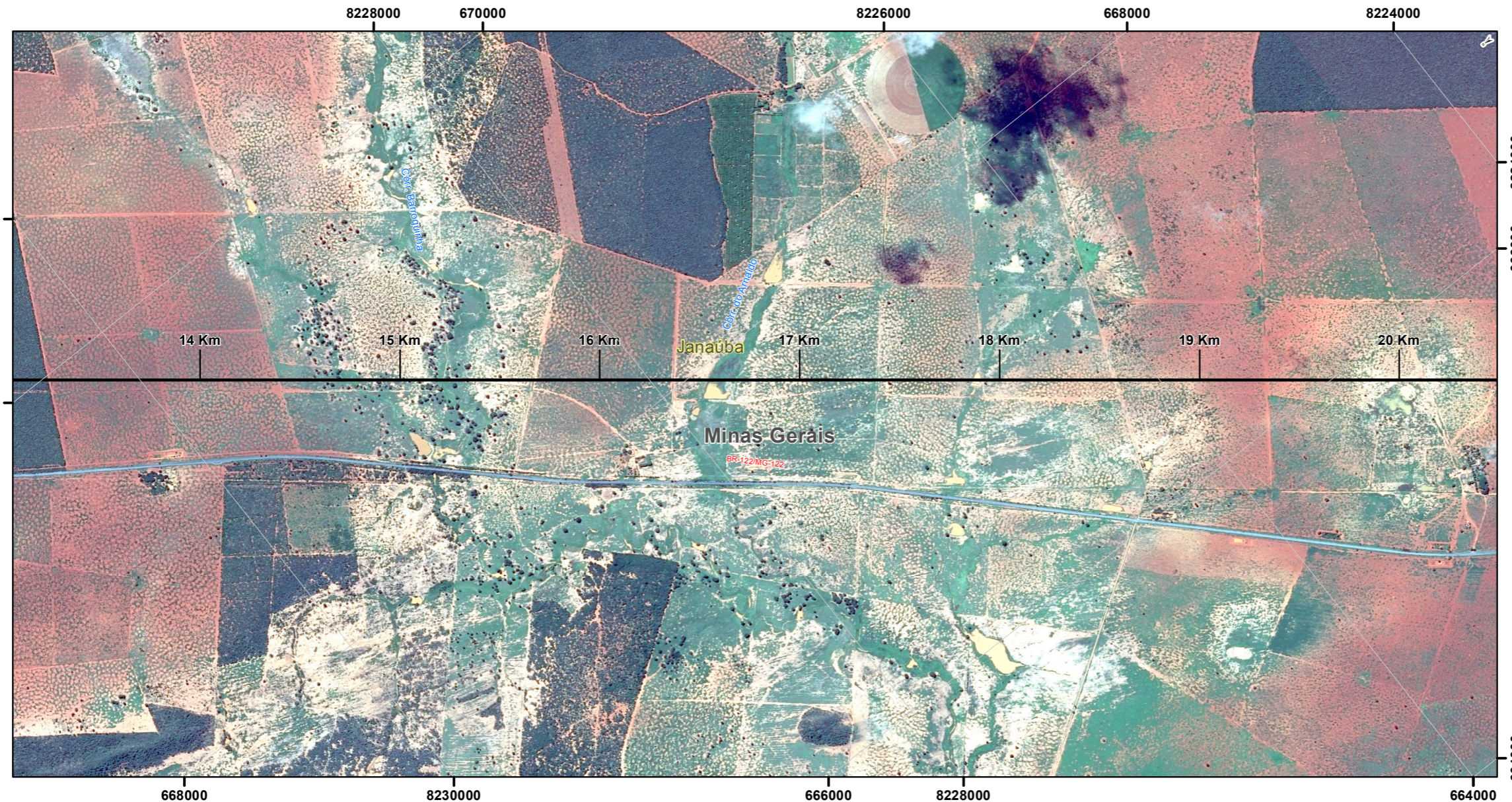
**Projeto**

ESTUDO DE IMPACTO AMBIENTAL DA  
 LT 500 kV IGAPORÃ III - PRESIDENTE JUSCELINO

**Título**

PONTOS NOTÁVEIS

Elab.: Danielle Vilela	Visto:	Aprovado:
Responsável Técnico: Michele Lima	Data: outubro de 2017	
Mapa nº: 3264-00-EIA-MP-5002	Folha: 39/171	Revisão: 00



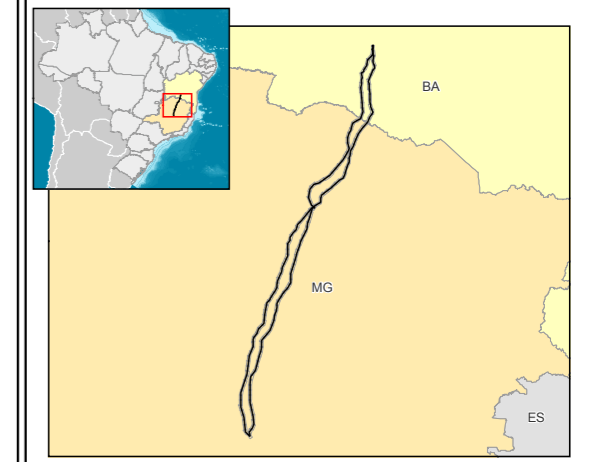
**Convenções Cartográficas**

- Limite municipal

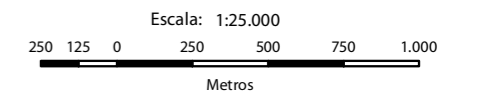
**Legenda**

- LT 500kV Igaporã III - Presidente Juscelino

**Mapa de Situação**



**Escala Gráfica**



Projeção Universal Transversa de Mercator - UTM  
 Datum Horizontal: SIRGAS 2000  
 Origem da quilometragem: Equador e Meridianos -45° de Gr.  
 acrescidas as constantes 10.000 km e 500 km, respectivamente.

**Referência**

- Base Contínua Vetorial 250.000 - IBGE, 2015;
- Empreendimento - Projeto Básico Engenharia, Julho de 2017;
- Imagens SPOT - Mosaico utilizando cenas do anos de 2015 e 2016;
- Malha Municipal Digital - IBGE, 2016.
- Pontos Notáveis - Levantamento de campo Ecology Brasil, 2017.

**Execução**



**Cliente**



**Projeto**

ESTUDO DE IMPACTO AMBIENTAL DA  
 LT 500 kV IGAPORÃ III - PRESIDENTE JUSCELINO

**Título**

PONTOS NOTÁVEIS

Elab.: Danielle Vilela	Visto:	Aprovado:
Responsável Técnico: Michele Lima	Data: outubro de 2017	
Mapa nº: 3264-00-EIA-MP-5002	Folha: 40/171	Revisão: 00