

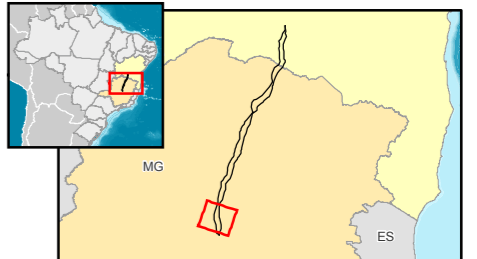
Convenções Cartográficas

- Limite municipal
- Limite estadual
- Área urbana

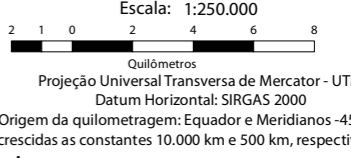
Legenda

- LT 500kV Igaporã III - Presidente Juscelino
 - Área de Estudo do Meio Biótico
- Metodologia
- Busca Ativa - Herpetofauna
 - Pitfall - Herpetofauna
- Regiões de Amostragem da Fauna
- Região 1

Mapa de Situação



Escala Gráfica



Referência

- Base Continua Vetorial 250.000 - IBGE, 2015;
- Empreendimento - Projeto Básico Engenharia, Julho de 2017;
- Imagens Landsat-8 - Cenas: 218/70, 218/71, 218/72 e 218/72 - Consulta em Janeiro/2017;
- Malha Municipal Digital - IBGE, 2016;
- Pontos de Amostragem de Fauna - Ecology Brasil, 2017;
- Regiões de Amostragem de Fauna - Ecology Brasil, 2017.

Execução



Cliente



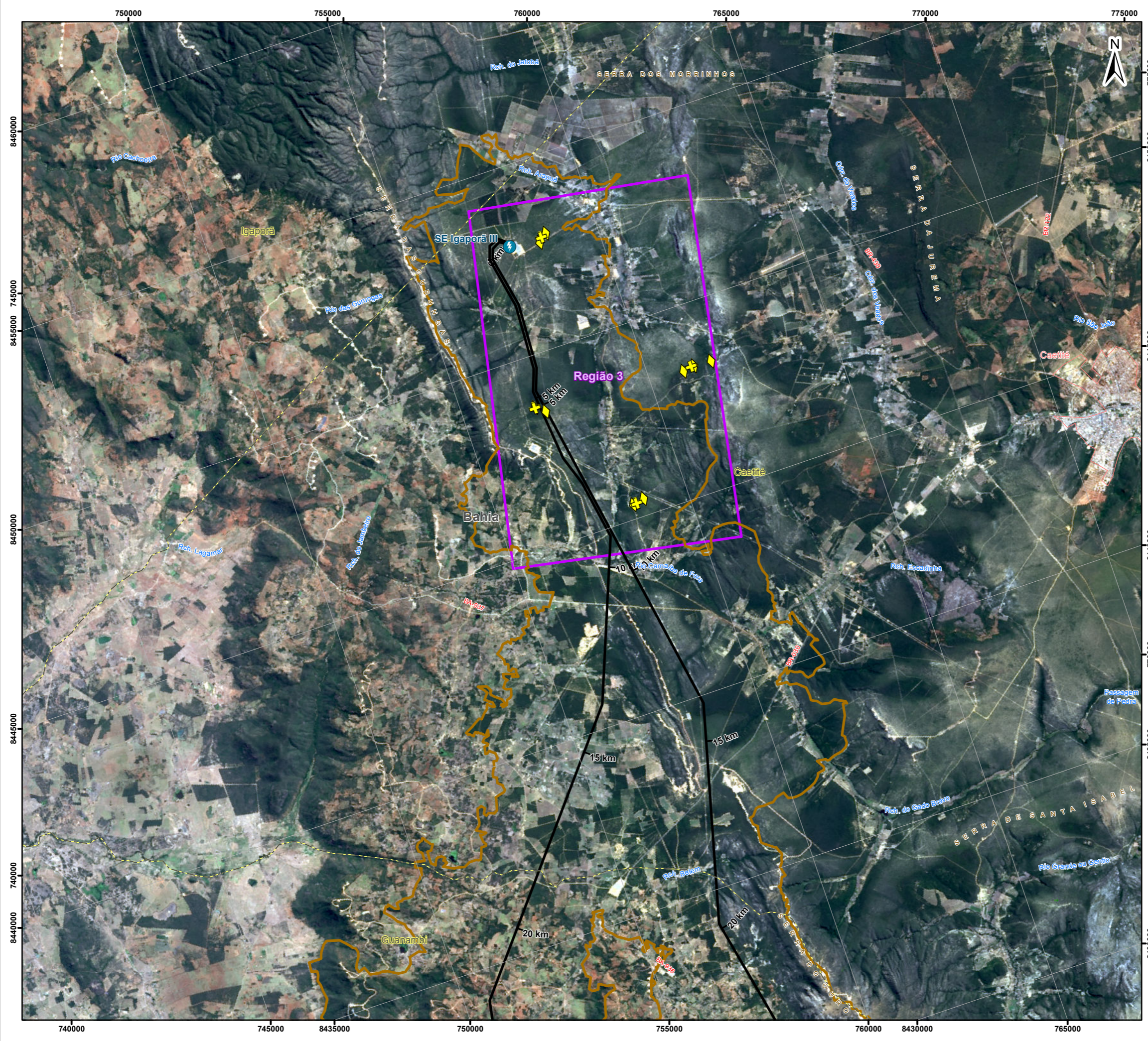
Projeto

ESTUDO DE IMPACTO AMBIENTAL DA
 LT 500 KV IGAPORÃ III - PRESIDENTE JUSCELINO

Título

MAPA DOS PONTOS DE AMOSTRAGEM
 DA HERPETOFAUNA NA REGIÃO DE AMOSTRAGEM 1

Elab.: Elenice Rodrigues	Visto:	Aprovado:
Responsável Técnico: Ayesha Pedrozo	Data: setembro de 2017	
Mapa nº: 3264-00-EIA-MP-3006	Revisão: 00	



Convenções Cartográficas

- Limite municipal
- Limite estadual
- Área urbana

Legenda

- ⚡ Subestações
- LT 500kV Igaporã III - Presidente Juscelino
- ⬮ Área de Estudo do Meio Biótico

Metodologia

- ⬮ Busca Ativa - Herpetofauna
- ⊕ Pitfall - Herpetofauna

Regiões de Amostragem da Fauna

- ⬮ Região 3

Mapa de Situação

Escala Gráfica

Escala: 1:100.000

Quilômetros

Projeção Universal Transversa de Mercator - UTM
 Datum Horizontal: SIRGAS 2000
 Origem da quilometragem: Equador e Meridianos -45° de Gr. acrescidas as constantes 10.000 km e 500 km, respectivamente.

Referência

- Base Continua Vetorial 250.000 - IBGE, 2015;
- Empreendimento - Projeto Básico Engenharia, Julho de 2017;
- Imagens Landsat-8 - Cenas: 218/70, 218/71, 218/72 e 218/72 - Consulta em Janeiro/2017;
- Malha Municipal Digital - IBGE, 2016;
- Pontos de Amostragem de Fauna - Ecology Brasil, 2017;
- Regiões de Amostragem de Fauna - Ecology Brasil, 2017.

Execução

Cliente

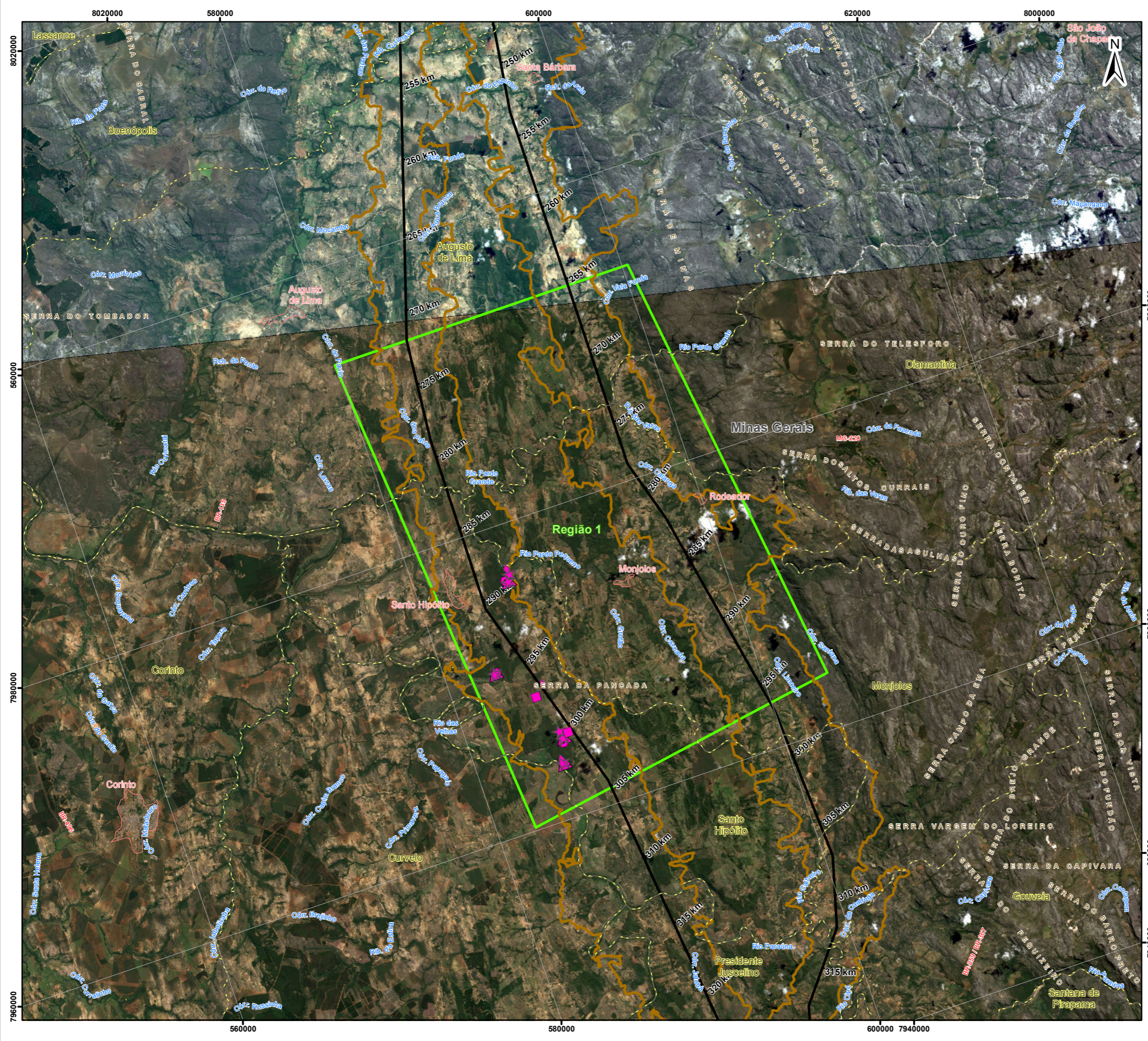
Projeto

ESTUDO DE IMPACTO AMBIENTAL DA
 LT 500 kV IGAPORÃ III - PRESIDENTE JUSCELINO

Título

MAPA DOS PONTOS DE AMOSTRAGEM DA
 HERPETOFAUNA NA REGIÃO DE AMOSTRAGEM 3

Elab.: Elenice Rodrigues	Visto:	Aprovado:
Responsável Técnico: Ayesha Pedrozo		Data: setembro de 2017
Mapa nº: 3264-00-EIA-MP-3008		Revisão: 00



Convenções Cartográficas

- Limite municipal
- Limite estadual
- Área urbana

Legenda

- LT 500kV Igaporã III - Presidente Juscelino
- Área de Estudo do Meio Biótico

Metodologia

- Armadilha captura - Mastofauna
- ★ Armadilha Fotográfica - Mastofauna
- ◆ Busca Ativa - Mastofauna
- Entrevista - Mastofauna
- ▲ Ptfall - Mastofauna

Regiões de Amostragem da Fauna

- Região 1

Mapa de Situação

Escala Gráfica

Escala: 1:250.000

Quilômetros

Projeção Universal Transversa de Mercator - UTM
 Datum Horizontal: SIRGAS 2000
 Origem da quilometragem: Equador e Meridianos -45° de Gr. acrescidas as constantes 10.000 km e 500 km, respectivamente.

Referência

- Base Contínua Vetorial 250.000 - IBGE, 2015;
- Empreendimento - Projeto Básico Engenharia, Julho de 2017;
- Imagens Landsat-8 - Cenas: 218/70, 218/71, 218/72 e 218/72 - Consulta em Janeiro/2017;
- Malha Municipal Digital - IBGE, 2016;
- Pontos de Amostragem de Fauna - Ecology Brasil, 2017;
- Regiões de Amostragem de Fauna - Ecology Brasil, 2017.

Execução

Cliente

Projeto

ESTUDO DE IMPACTO AMBIENTAL DA
 LT 500 KV IGAPORÃ III - PRESIDENTE JUSCELINO

Título

MAPA DOS PONTOS DE AMOSTRAGEM
 DA MASTOFAUNA NA REGIÃO DE AMOSTRAGEM 1

Elab.: Elenice Rodrigues	Visto:	Aprovado:
Responsável Técnico: Ayesha Pedrozo	Data: setembro de 2017	
Mapa n°: 3264-00-EIA-MP-3009	Revisão: 00	