

Convenções Cartográficas

Área Urbana	Rodovia Pavimentada
Vila	Rodovia Não Pavimentada
Aglomerado Rural	Ferrovia
Aeródromo	Linha de Transmissão Existente
Pista de Pouso	Limite Municipal
Linha Telefônica e Telegráfica	Corpo d'Água
	Curso d'Água Perene
	Curso d'Água Intermitente

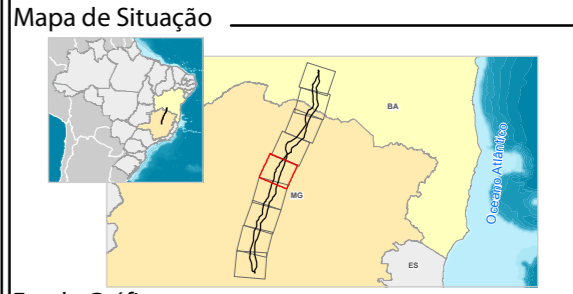
Legenda

LT 500kV Igaporã III - Presidente Juscelino

Área de Estudo do Meio Físico

Classes de Solo

Argissolo Vermelho Amarelo Distrófico PVA5	Latossolo Vermelho Distrófico LVd2
PVA6	LVd3
Cambissolo Háptico CXbd4	LVd6
	LVd7
Latossolo Vermelho Amarelo Distrófico LVA2	Neossolo Litólico Distrófico RLd4
	RLd7



Escala Gráfica

Escala: 1:250.000

Quilômetros

Projeção Universal Transversa de Mercator - UTM
 Datum Horizontal: SIRGAS 2000
 Origem da quilometragem : Equador e Meridiano -45° de Gr. acrescidas as constantes 10.000 km e 500 km, respectivamente.

Referência

- Base Cartográfica Contínua, 1:250.000 - IBGE, 2015;
- Empreendimento - Projeto Básico Engenharia, Julho de 2017;
- Malha Municipal Digital - IBGE, 2016;
- Pedologia - EMBRAPA, 2006; FEAM, 2010

Execução

Cliente

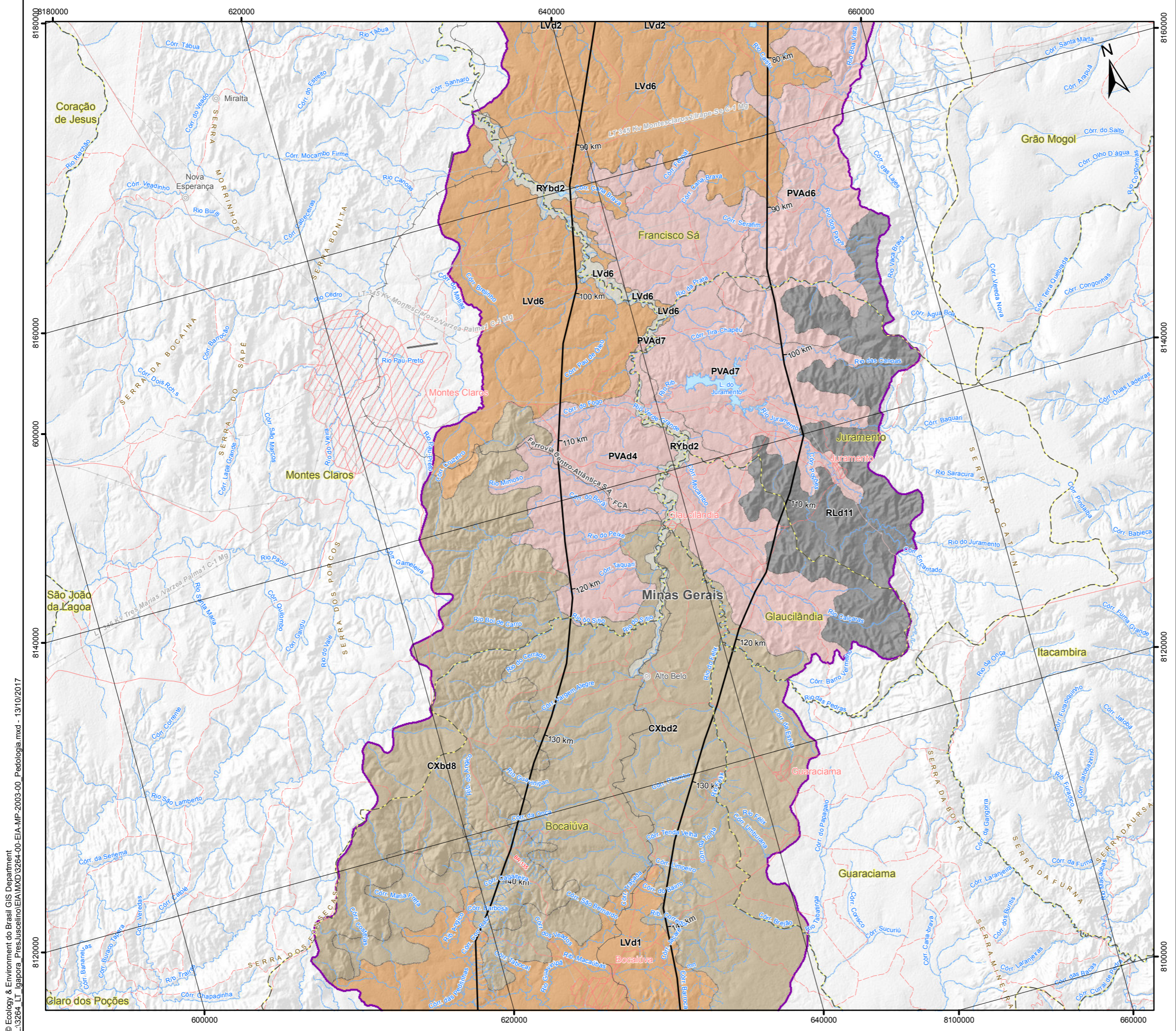
Projeto

ESTUDO DE IMPACTO AMBIENTAL DA
 LT 500 KV IGAPORÃ III - PRESIDENTE JUSCELINO

Título

MAPA PEDOLÓGICO

Elab: Yago Dinali	Visto:	Aprovado:
Responsável Técnico: Patrícia Guimarães	Data: outubro de 2017	
Mapa n°: 3264-00-EIA-MP-2003	Folha: 5 / 9	Revisão: 00



Convenções Cartográficas

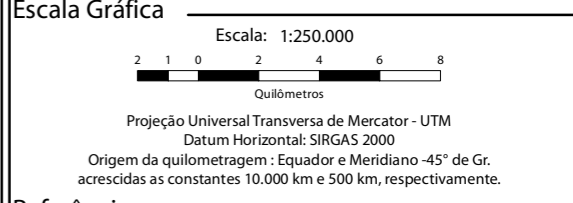
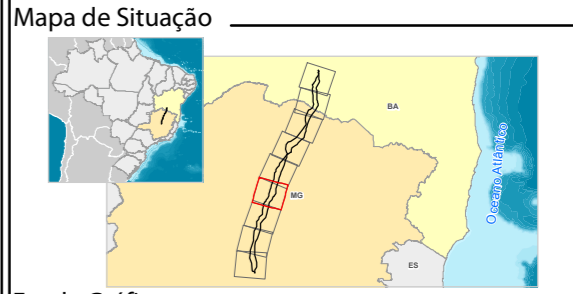
	Área Urbana		Rodovia Pavimentada
	Vila		Rodovia Não Pavimentada
	Pista de Pousio		Ferrovia
	Linha Telefônica e Telegráfica		Linha de Transmissão Existente
	Limite Municipal		Corpo d'Água
	Curso d'Água Perene		Curso d'Água Intermitente

Legenda

	LT 500kV Igaporã III - Presidente Juscelino
	Área de Estudo do Meio Físico

Classes de Solo

Argissolo Vermelho Amarelo Distrófico		LVd1
PVA4		LVd2
PVA6		LVd6
PVA7		
Cambissolo Háptico		Neossolo Flúvico
CXbd2		RYbd2
CXbd8		Neossolo Litólico Distrófico
		RLd11



Referência

- Base Cartográfica Contínua, 1:250.000 - IBGE, 2015;
- Empreendimento - Projeto Básico Engenharia, Julho de 2017;
- Malha Municipal Digital - IBGE, 2016;
- Pedologia - EMBRAPA, 2006; FEAM, 2010

Execução

Ecology Brasil

Cliente

equatorial ENERGIA

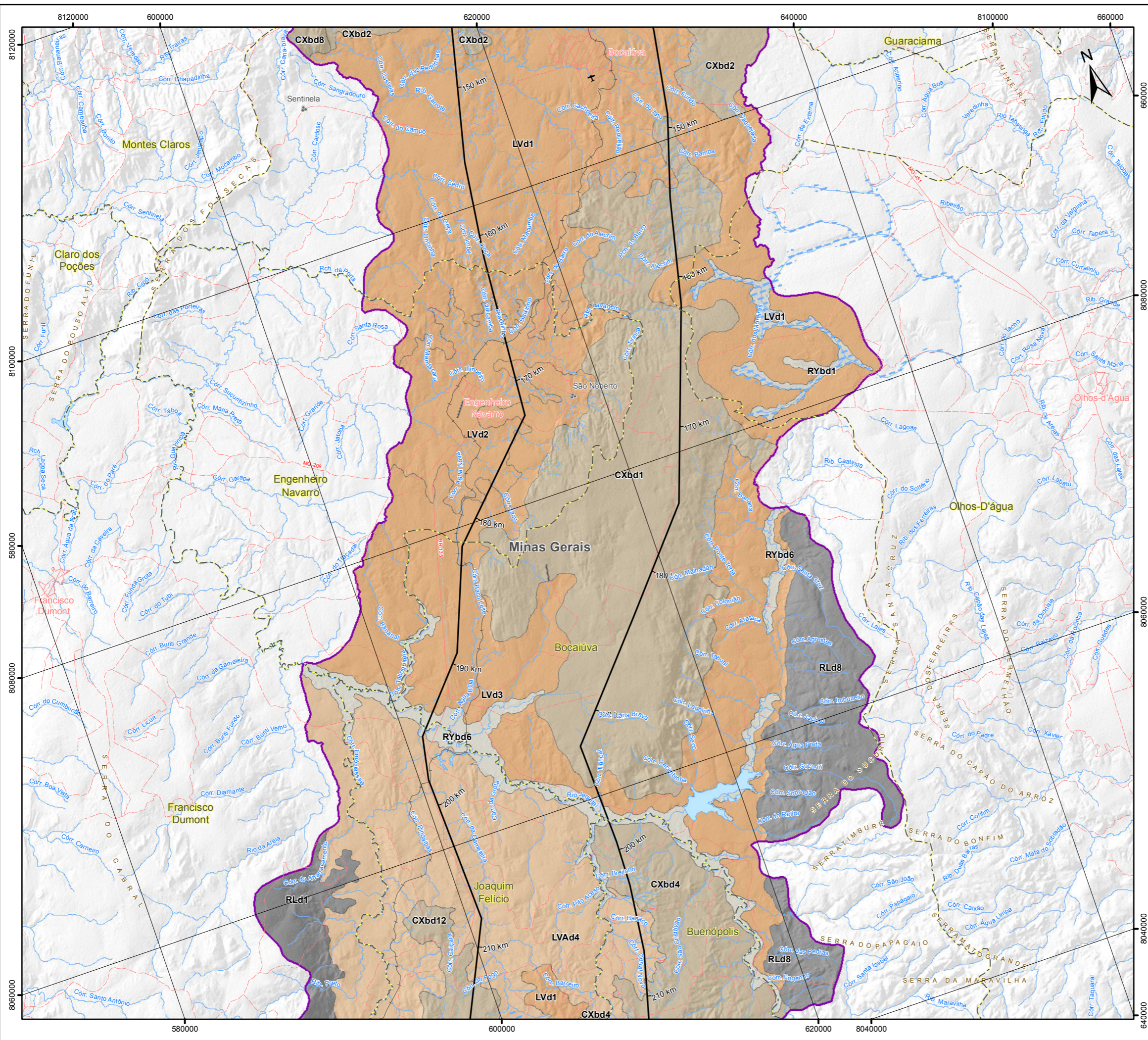
Projeto

ESTUDO DE IMPACTO AMBIENTAL DA
LT 500 KV IGAPORÃ III - PRESIDENTE JUSCELINO

Título

MAPA PEDOLÓGICO

Elab.: Yago Dinali	Visto:	Aprovado:
Responsável Técnico: Patrícia Guimarães	Data: outubro de 2017	
Mapa n.º: 3264-00-EIA-MP-2003	Folha: 6 / 9	Revisão: 00



Convenções Cartográficas

	Área Urbana		Rodovia Pavimentada
	Aglomerado Rural		Rodovia Não Pavimentada
	Aeródromo		Ferrovia
	Pista de Pouso		Linha de Transmissão Existente
			Limite Municipal
			Corpo d'Água
			Curso d'Água Perene
			Curso d'Água Intermitente
			Área Sujeita à Inundação

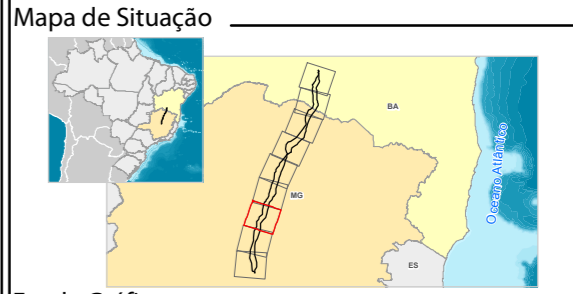
Legenda

LT 500kV Igaporã III - Presidente Juscelino

Área de Estudo do Meio Físico

Classes de Solo

	CXbd1		LVd1
	CXbd12		LVd2
	CXbd2		LVd3
	CXbd4		RYbd1
	CXbd8		RYbd6
	LVAd4		RLd1
			RLd8



Escala Gráfica

Escala: 1:250.000

Projeção Universal Transversa de Mercator - UTM
 Datum Horizontal: SIRGAS 2000
 Origem da quilometragem: Equador e Meridiano -45° de Gr. acrescidas as constantes 10.000 km e 500 km, respectivamente.

Referência

- Base Cartográfica Contínua, 1:250.000 - IBGE, 2015;
- Empreendimento - Projeto Básico Engenharia, Julho de 2017;
- Malha Municipal Digital - IBGE, 2016;
- Pedologia - EMBRAPA, 2006; FEAM, 2010

Execução

Ciente

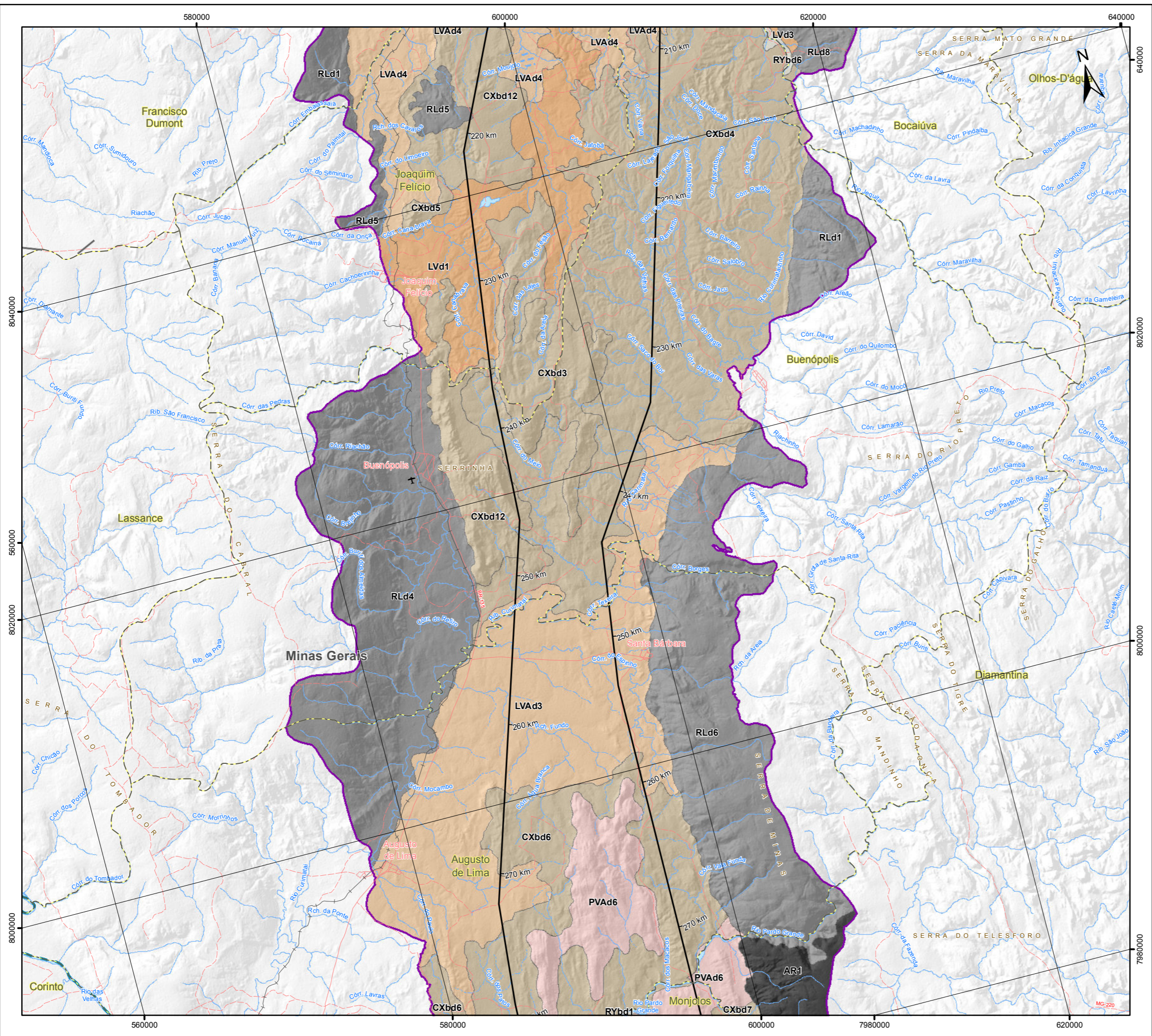
Projeto

ESTUDO DE IMPACTO AMBIENTAL DA
 LT 500 KV IGAPORÃ III - PRESIDENTE JUSCELINO

Título

MAPA PEDOLÓGICO

Elab.: Yago Dinali	Visto:	Aprovado:
Responsável Técnico: Patrícia Guimarães	Data: outubro de 2017	
Mapa nº: 3264-00-EIA-MP-2003	Folha: 7 / 9	Revisão: 00



Convenções Cartográficas

Área Urbana	Rodovia Pavimentada
Aeródromo	Rodovia Não Pavimentada
Pista de Pouso	Ferrovia
	Hidrovia
	Limite Municipal
	Corpo d'Água
	Curso d'Água Perene
	Curso d'Água Intermitente
	Área Sujeita à Inundação

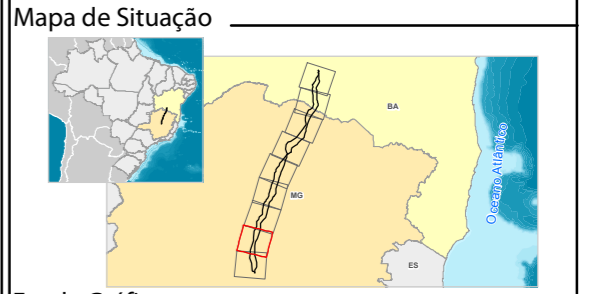
Legenda

— LT 500kV Igaporã III - Presidente Juscelino

Área de Estudo do Meio Físico

Classes de Solo

Afloramento Rochoso	Latossolo Vermelho Amarelo Distrófico
AR1	LVAd3
Argissolo Vermelho Amarelo Distrófico	LVAd4
PVA6	LVd1
Cambissolo Háptico	LVd3
CXbd12	Neossolo Flúvico
CXbd3	RYbd1
CXbd4	RYbd6
CXbd5	Neossolo Litólico Distrófico
CXbd6	RLD1
CXbd7	RLD4
	RLD5
	RLD6
	RLD8



Escala Gráfica

Escala: 1:250.000

Quilômetros

Projeção Universal Transversa de Mercator - UTM
 Datum Horizontal: SIRGAS 2000
 Origem da quilometragem : Equador e Meridiano -45° de Gr. acrescidas as constantes 10.000 km e 500 km, respectivamente.

Referência

- Base Cartográfica Contínua, 1:250.000 - IBGE, 2015;
- Empreendimento - Projeto Básico Engenharia, Julho de 2017;
- Malha Municipal Digital - IBGE, 2016;
- Pedologia - EMBRAPA, 2006; FEAM, 2010

Execução

Cliente

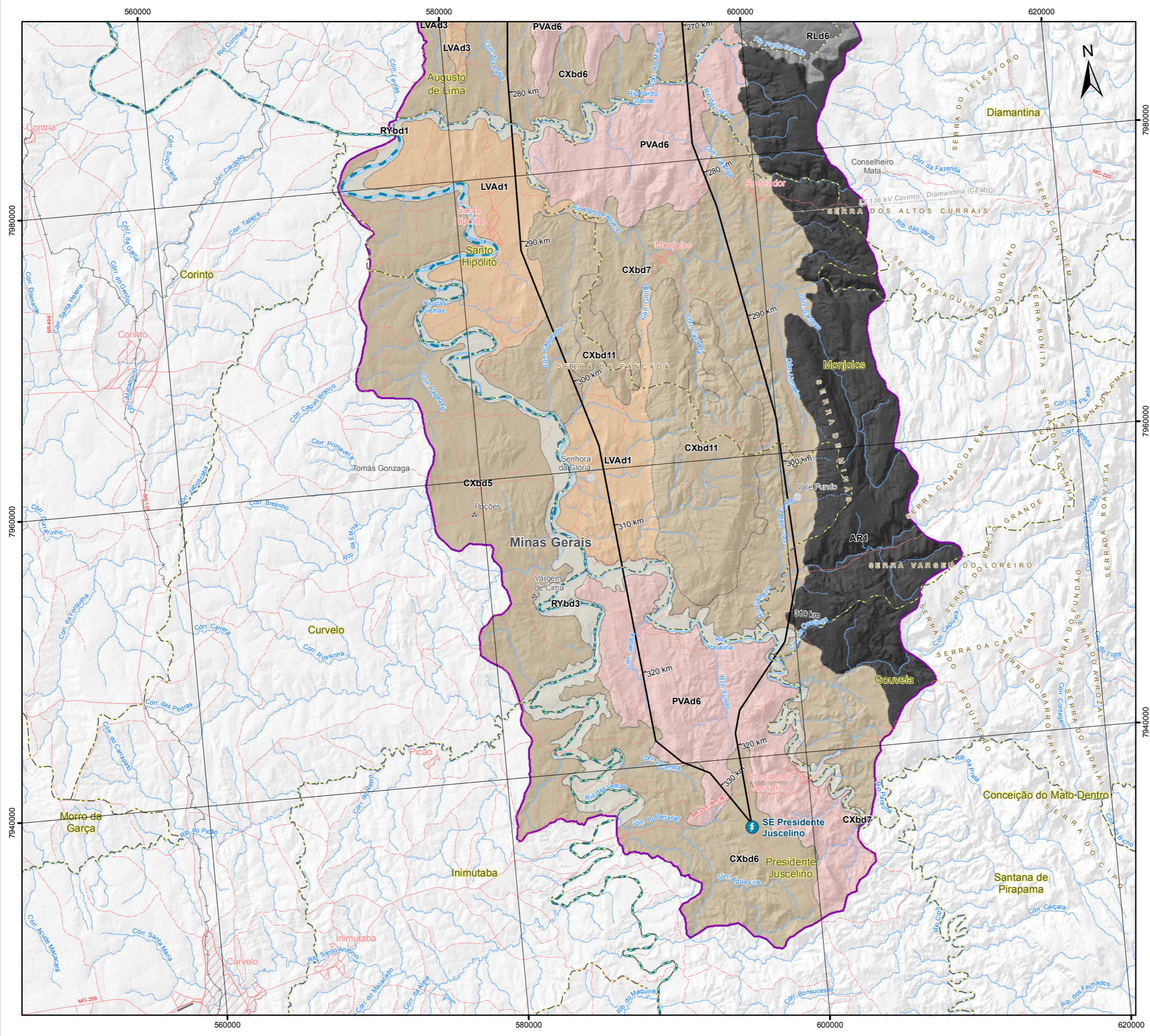
Projeto

ESTUDO DE IMPACTO AMBIENTAL DA
 LT 500 KV IGAPORÃ III - PRESIDENTE JUSCELINO

Título

MAPA PEDOLÓGICO

Elab.: Yago Dinali	Visto:	Aprovado:
Responsável Técnico: Patrícia Guimarães	Data: outubro de 2017	
Mapa n°: 3264-00-EIA-MP-2003	Folha: 8 / 9	Revisão: 00



Convenções Cartográficas

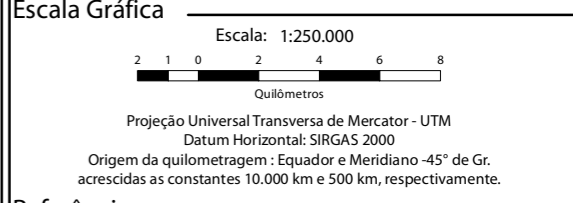
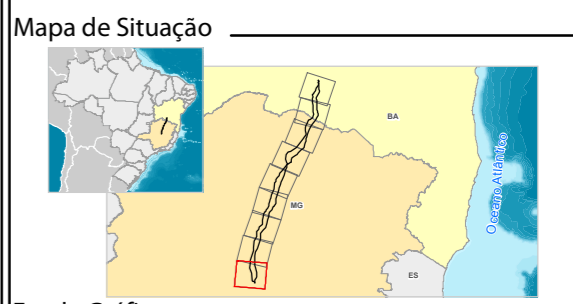
Área Urbana	Rodovia Pavimentada
Vila	Rodovia Não Pavimentada
Aglomerado Rural	Ferrovia
Pista de Pouso	Hidrovia
	Linha de Transmissão Existente
	Limite Municipal
	Corpo d'Água
	Curso d'Água Perene
	Curso d'Água Intermitente

Legenda

Subestações
LT 500kV Igaporã III - Presidente Juscelino
Área de Estudo do Meio Físico

Classes de Solo

Afloramento Rochoso	Latossolo Vermelho
AR1	LVA1
Argissolo Vermelho Amarelo Distrófico	LVA3
PVA6	Neossolo Flúvico
Cambissolo Háptico	RYbd1
CXbd11	RYbd3
CXbd5	Neossolo Litólico Distrófico
CXbd6	RLd6
CXbd7	



Referência

- Base Cartográfica Contínua, 1:250.000 - IBGE, 2015;
- Empreendimento - Projeto Básico Engenharia, Julho de 2017;
- Malha Municipal Digital - IBGE, 2016;
- Pedologia - EMBRAPA, 2006; FEAM, 2010

Execução

Cliente

Projeto

ESTUDO DE IMPACTO AMBIENTAL DA
 LT 500 KV IGAPORÃ III - PRESIDENTE JUSCELINO

Título

MAPA PEDOLÓGICO

Elab.: Yago Dinali	Visto:	Aprovado:
Responsável Técnico: Patrícia Guimarães	Data: outubro de 2017	
Mapa n.º: 3264-00-EIA-MP-2003	Folha: 9 / 9	Revisão: 00