

### Convenções Cartográficas

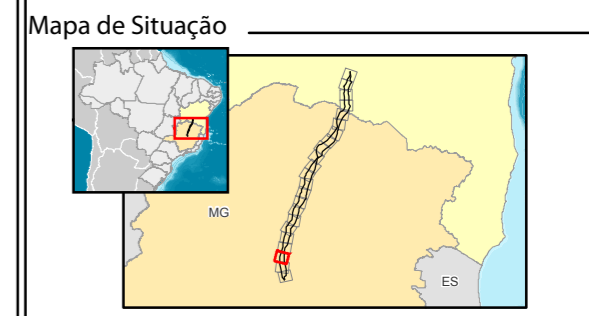
Área urbana	Rodovia não pavimentada
Rodovia pavimentada	Hidrovia
Ferrovia	Linha de Transmissão Existente
Limite municipal	Corpo d'água
Curso d'água perene	Curso d'água intermitente

### Legenda

- LT 500kV Igaporã III - Presidente Juscelino (lote 14)
- LT 500kV Janaúba 3 - Presidente Juscelino (Lote 16)
- Área de Estudo Local do Meio Socioeconômico

### Localidades

- Distrito
- Povoado



### Escala Gráfica

Escala: 1:100.000

Quilômetros

Projeção Universal Transversa de Mercator - UTM  
 Datum Horizontal: SIRGAS 2000  
 Origem da quilometragem: Equador e Meridianos -45° de Gr. acrescidas as constantes 10.000 km e 500 km, respectivamente.

### Referência

- Base Continua Vetorial 250.000 - IBGE, 2015;
- Empreendimento - Projeto Básico Engenharia, Julho de 2017;
- Malha Municipal Digital - IBGE, 2016;
- Pontos de Localidades - Campo Ecology Brasil, Abril de 2017.

### Execução

### Cliente

### Projeto

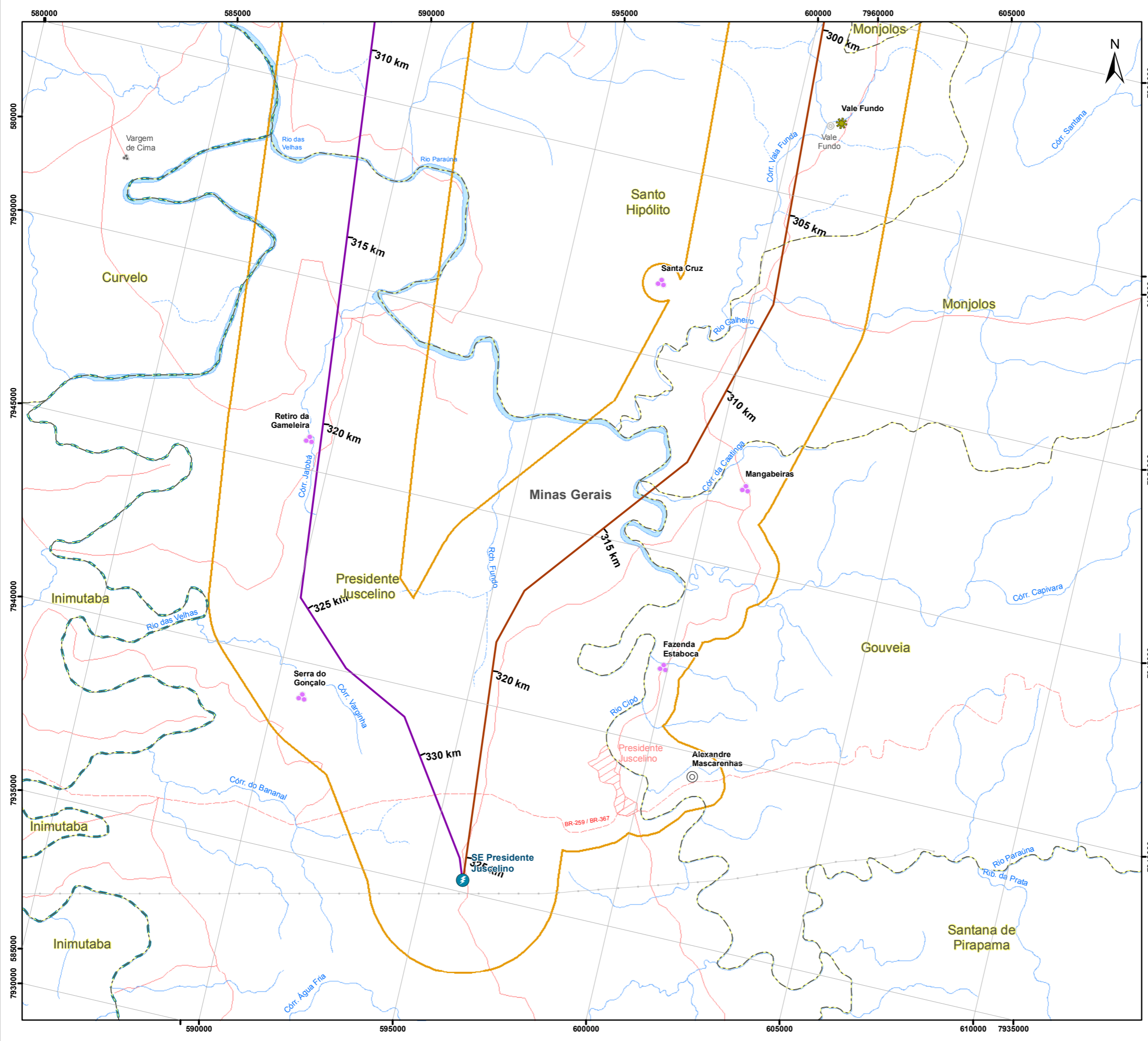
ESTUDO DE IMPACTO AMBIENTAL DA  
 LT 500 kV IGAPORÃ III - PRESIDENTE JUSCELINO

### Título

MAPA DE LOCALIDADES

Elab.: Elenice Rodrigues	Visto:	Aprovado:
Responsável Técnico: Carolina de Freitas	Data: outubro de 2017	
Mapa nº: 3264-00-EIA-MP-4004	Folha: 21/23	Revisão: 00





### Convenções Cartográficas

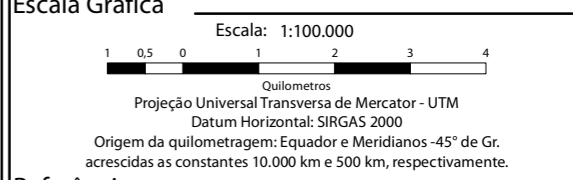
Área urbana	Rodovia não pavimentada
Vila	Hidrovia
Aglomerado Rural	Linha de Transmissão Existente
Rodovia pavimentada	Limite municipal
	Corpo d'água
	Curso d'água perene
	Curso d'água intermitente

### Legenda

- LT 500kV Igaporã III - Presidente Juscelino (lote 14)
- LT 500kV Janaúba 3 - Presidente Juscelino (Lote 16)
- Área de Estudo Local do Meio Socioeconômico

#### Localidades

- Distrito
- Povoado
- Vila



### Referência

- Base Contínua Vetorial 250.000 - IBGE, 2015;
- Empreendimento - Projeto Básico Engenharia, Julho de 2017;
- Malha Municipal Digital - IBGE, 2016;
- Pontos de Localidades - Campo Ecology Brasil, Abril de 2017.

### Execução

### Cliente

### Projeto

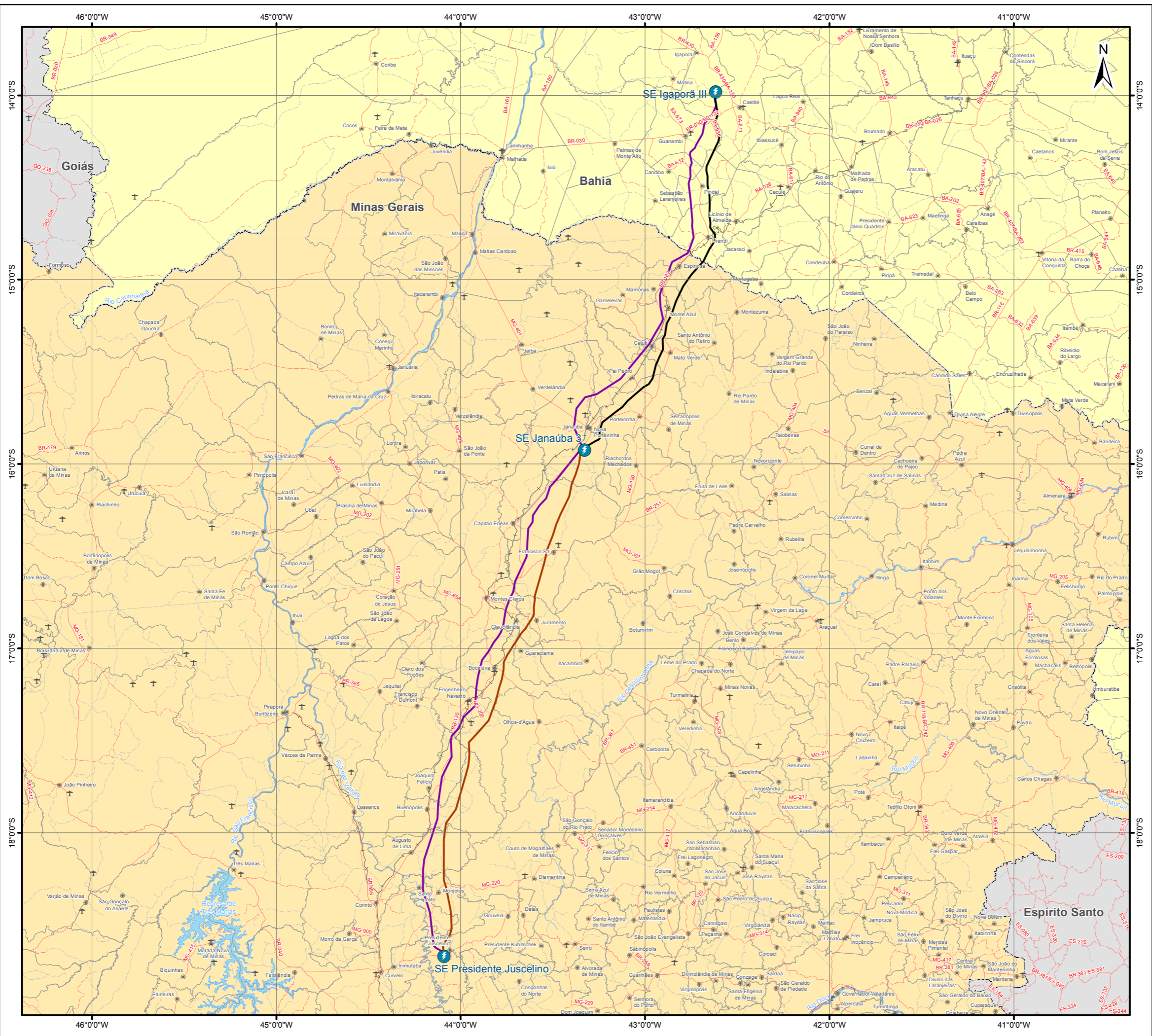
ESTUDO DE IMPACTO AMBIENTAL DA  
 LT 500 kV IGAPORÃ III - PRESIDENTE JUSCELINO

### Título

MAPA DE LOCALIDADES

Elab.: Elenice Rodrigues	Visto:	Aprovado:
Responsável Técnico: Carolina de Freitas	Data: outubro de 2017	
Mapa nº: 3264-00-EIA-MP-4004	Folha: 23/23	Revisão: 00





**Convenções Cartográficas**

- Sede Municipal
- Pista de pouso
- Limite Estadual
- Limite Municipal
- Rodovia Pavimentada
- Rodovia Não-Pavimentada
- Acesso
- Ferrovia
- Corpo d'Água
- Curso d'Água

**Legenda**

- Subestação
- LT 500kV Igaporã III - Janaúba 3 (Lote 15)
- LT 500kV Igaporã III - Presidente Juscelino (Lote 14)
- LT 500kV Janaúba 3 - Presidente Juscelino (Lote 16)

**Mapa de Situação**

**Escala Gráfica**

Escala: 1:2.250.000

Quilômetros

SISTEMA DE COORDENADAS GEOGRÁFICAS  
 Sistema de Referência Geocêntrico para América do Sul  
 SIRGAS2000

**Referência**

- Base Contínua Vetorial 1.000.000 - IBGE, 2016;
- Empreendimento - Projeto Básico Engenharia, Julho de 2017;
- Malha Municipal Digital - IBGE, 2016.

**Execução**

**Cliente**

**Projeto**

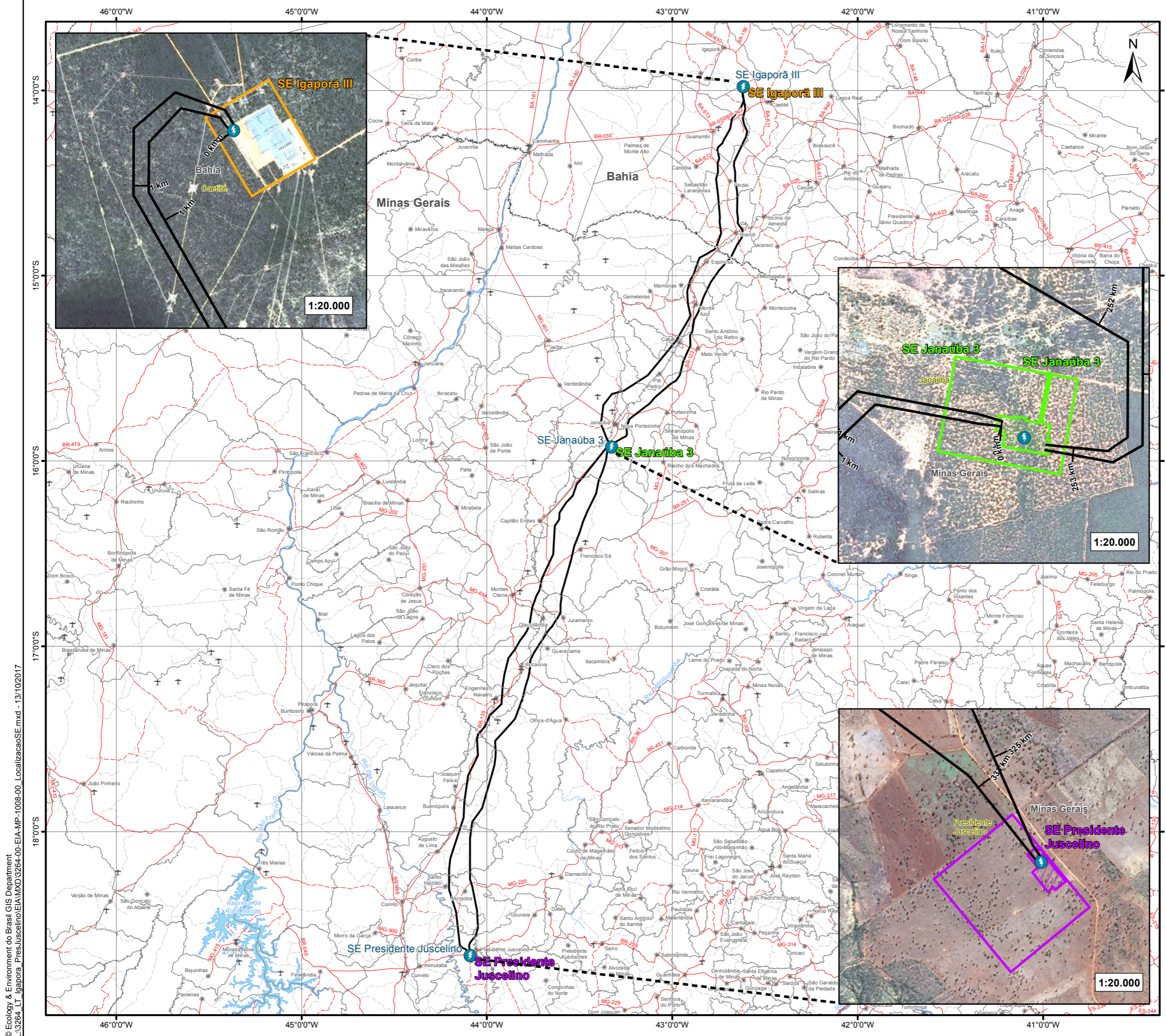
ESTUDO DE IMPACTO AMBIENTAL DA  
 LT 500 kV IGAPORÃ III - PRESIDENTE JUSCELINO

**Título**

MAPA DE LOCALIZAÇÃO

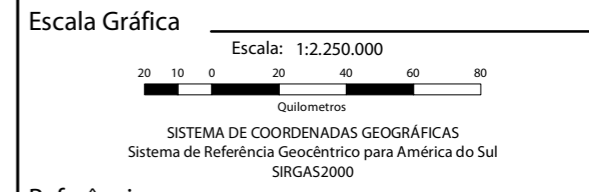
Elab: Danielle Vilela	Visto:	Aprovado:
Responsável Técnico: Luciene Lima	Data: outubro de 2017	
Mapa n°: 3264-00-EIA-MP-1001	Revisão: 00	





- ### Convenções Cartográficas
- Sede Municipal
  - ⊕ Pista de pouso
  - Limite Estadual
  - Limite Municipal
  - Rodovia Pavimentada
  - - - Rodovia Não-Pavimentada
  - Acesso
  - Ferrovia
  - Corpo d'Água
  - Curso d'Água

- ### Legenda
- ⚡ Subestação
  - LT 500kV Igaporã III - Presidente Juscelino
  - Área da Subestação Igaporã III
  - Área da Subestação Janaúba 3
  - Bays - SE Janaúba 3
  - Área da Subestação Presidente Juscelino
  - Bays - SE Presidente Juscelino



### Referência

- Base Contínua Vetorial 1.000.000 - IBGE, 2016;
- Empreendimento - Projeto Básico Engenharia, Julho de 2017;
- Imagens Landsat-8 - Cenas: 218/70, 218/71, 218/72 e 218/72 - Consulta em Janeiro/2017;
- Malha Municipal Digital - IBGE, 2016.

### Execução

### Cliente

### Projeto

ESTUDO DE IMPACTO AMBIENTAL DA  
LT 500 kV IGAPORÃ III - PRESIDENTE JUSCELINO

### Título

MAPA DE LOCALIZAÇÃO DA SUBESTAÇÕES

Elab.: Danielle Vilela	Visto:	Aprovado:
Responsável Técnico: Luciene Lima		Data: outubro de 2017
Mapa n°: 3264-00-EIA-MP-1008		Revisão: 00