

Convenções Cartográficas

	Área Urbana		Rodovia Pavimentada
	Vila		Rodovia Não Pavimentada
	Aglomerado Rural		Linha de Transmissão Existente
	Aeródromo		Limite Municipal
	Pista de Pouso		Corpo d'Água
	Linha Telefônica e Telegráfica		Curso d'Água Perene
			Curso d'Água Intermitente

Legenda

Subestações

LT 500kV Igaporá III - Presidente Juscelino

Área de Estudo do Meio Físico

Unidades Geomorfológicas

APdg - Depressão interplanáltica de Guanambi

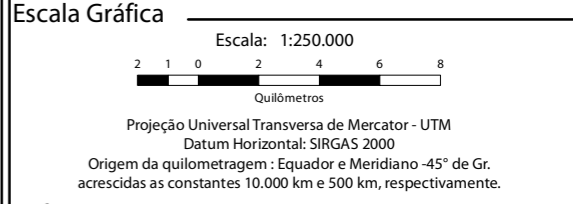
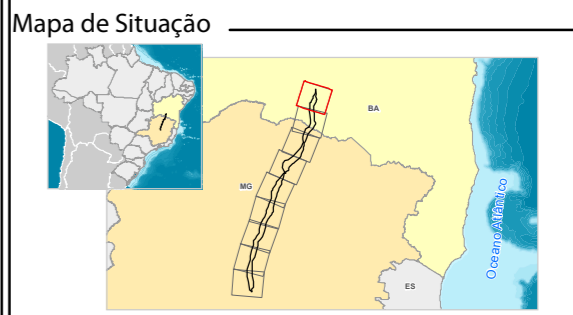
APsg - Superfície elevada dos Gerais

Aptf - Planícies e terraços fluviais

Deose - Escarpas oeste da Serra do Espinhaço

Dmmt - Maciços e morros testemunhos

Dpese - Patamares escalonados da Serra do Espinhaço



Referência

- Base Cartográfica Contínua, 1:250.000 - IBGE, 2015;
- Empreendimento - Projeto Básico Engenharia, Julho de 2017;
- Geomorfologia - RADAMBRAZIL, 1982; CODEMIG, 2017; CPRM, 2017; IBGE, 2006; IBGE, 2007; IBGE, 2017; INPE, 2017.
- Malha Municipal Digital - IBGE, 2016;

Execução

Cliente

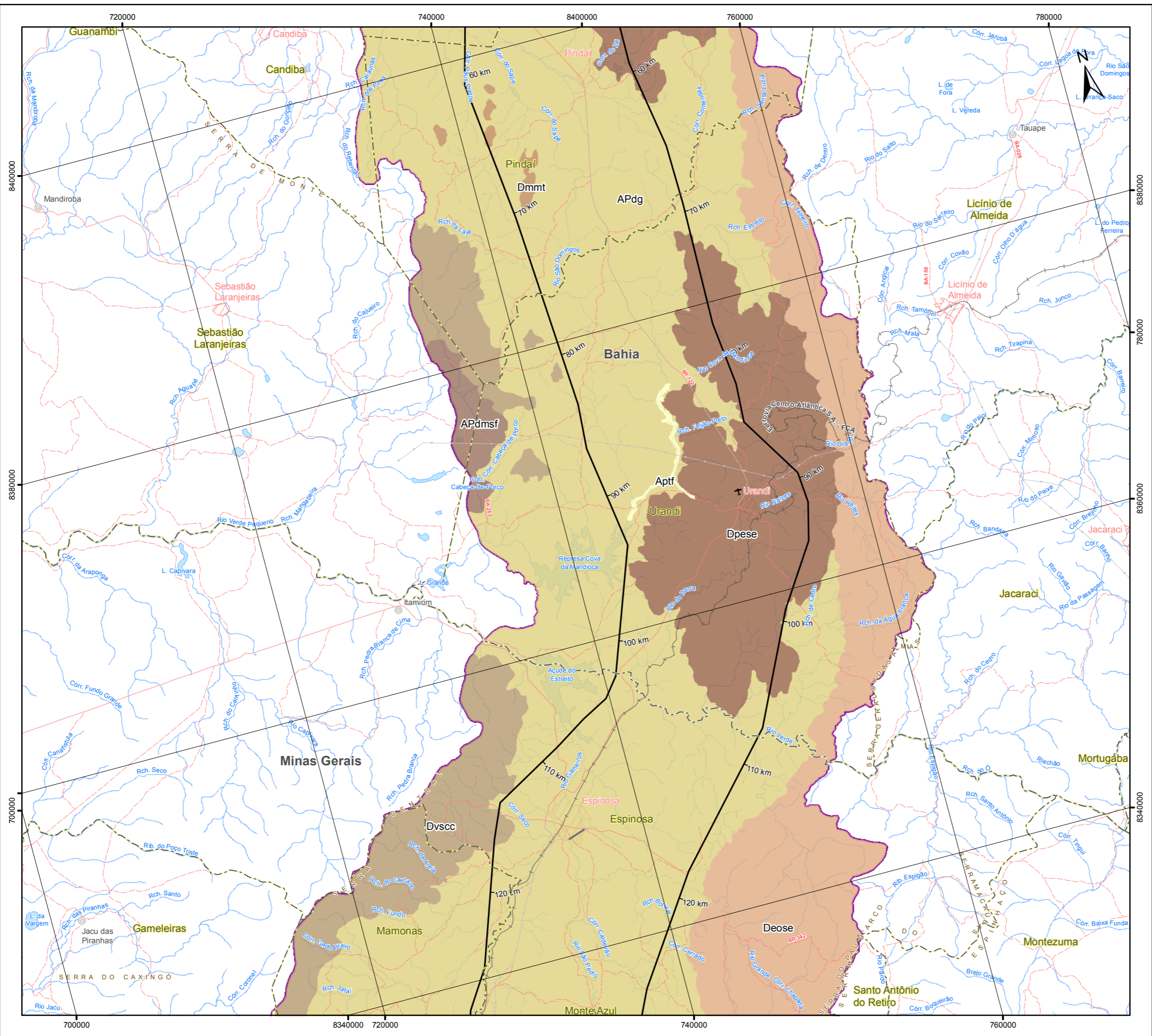
Projeto

ESTUDO DE IMPACTO AMBIENTAL DA
 LT 500 KV IGAPORÁ III - PRESIDENTE JUSCELINO

Título

MAPA GEOMORFOLÓGICO

Elab.: Yago Dinali	Visto:	Aprovado:
Responsável Técnico: Patrícia Guimarães	Data: outubro de 2017	
Mapa n°: 3264-00-EIA-MP-2002	Folha: 1 / 9	Revisão: 00



Convenções Cartográficas

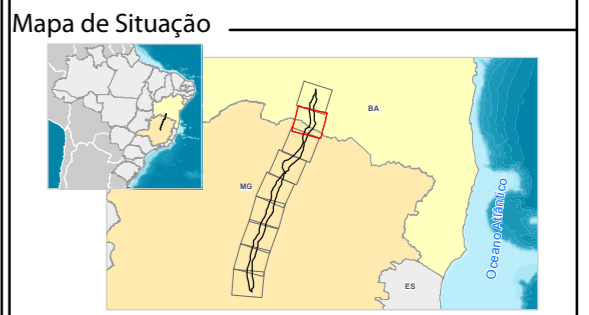
	Área Urbana		Rodovia Pavimentada
	Vila		Rodovia Não Pavimentada
	Aeródromo		Ferrovia
	Pista de Pouso		Linha de Transmissão Existente
	Linha Telefônica e Telegráfica		Limite Estadual
			Limite Municipal
			Corpo d'Água
			Curso d'Água Perene
			Curso d'Água Intermitente

Legenda

- LT 500kV Igaporã III - Presidente Juscelino
- Área de Estudo do Meio Físico

Unidades Geomorfológicas

- APdg - Depressão interplanáltica de Guanambi
- APdmsf - Depressão do médio rio São Francisco
- Aptf - Planícies e terraços fluviais
- Deose - Escarpas oeste da Serra do Espinhaço
- Dmmt - Maciços e morros testemunhos
- Dpese - Patamares escalonados da Serra do Espinhaço
- Dvscc - Vertentes da Serra do Cabral e Serra Central



Escala Gráfica

Escala: 1:250.000

Quilômetros

Projeção Universal Transversa de Mercator - UTM
 Datum Horizontal: SIRGAS 2000
 Origem da quilometragem : Equador e Meridiano -45° de Gr.
 acrescidas as constantes 10.000 km e 500 km, respectivamente.

Referência

- Base Cartográfica Contínua, 1:250.000 - IBGE, 2015;
- Empreendimento - Projeto Básico Engenharia, Julho de 2017;
- Geomorfologia - RADAMBRAIL, 1982; CODEMIG, 2017; CPRM, 2017; IBGE, 2006; IBGE, 2007; IBGE, 2017; INPE, 2017.
- Malha Municipal Digital - IBGE, 2016;

Execução

Cliente

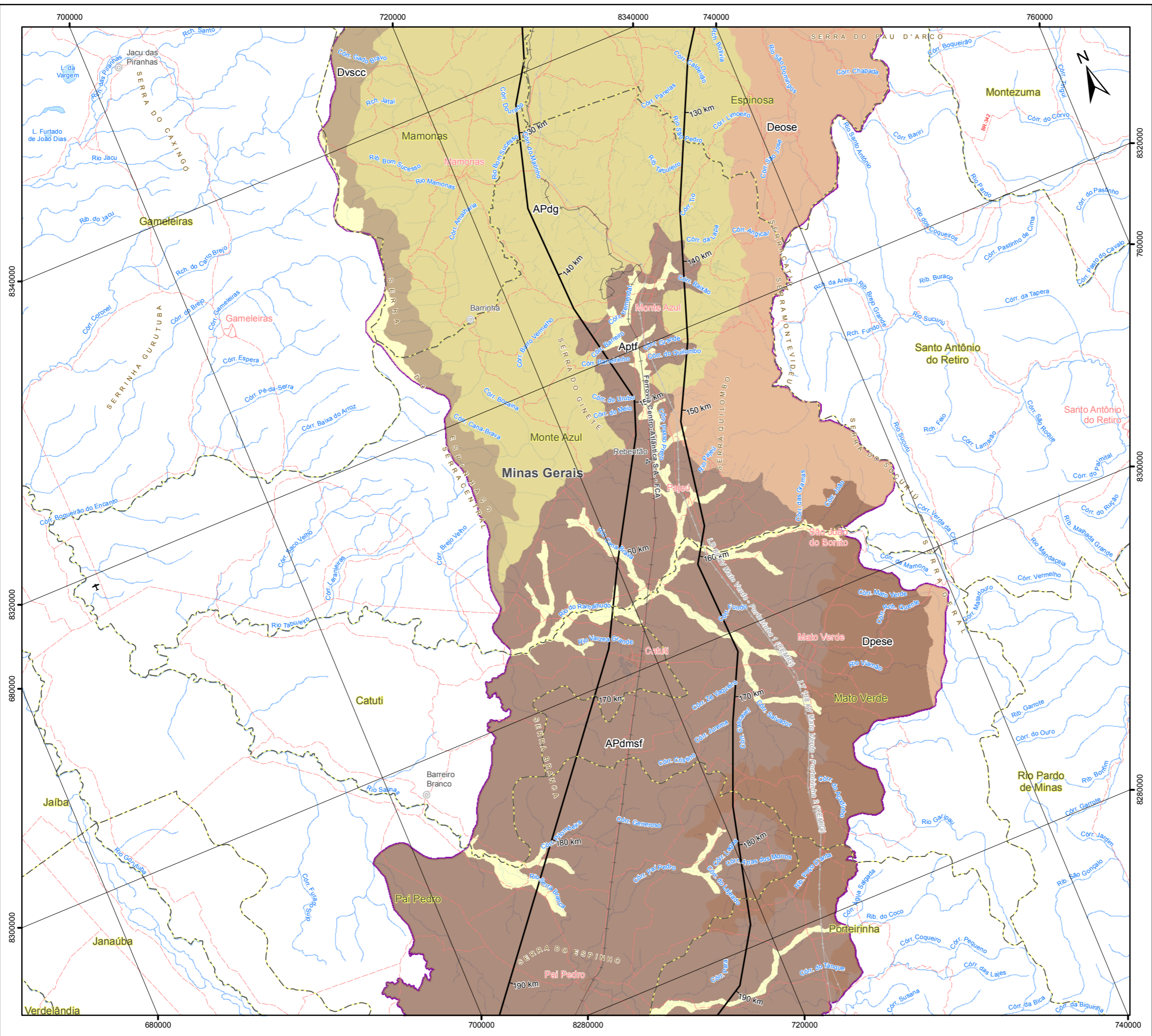
Projeto

ESTUDO DE IMPACTO AMBIENTAL DA
 LT 500 KV IGAPORÃ III - PRESIDENTE JUSCELINO

Título

MAPA GEOMORFOLÓGICO

Elab.: Yago Dinali	Visto:	Aprovado:
Responsável Técnico: Patrícia Guimarães	Data: outubro de 2017	
Mapa nº: 3264-00-EIA-MP-2002	Folha: 2 / 9	Revisão: 00



Convenções Cartográficas

	Área Urbana		Rodovia Pavimentada
	Vila		Rodovia Não Pavimentada
	Aglomerado Rural		Ferrovia
	Aeródromo		Linha de Transmissão Existente
			Limite Municipal
			Corpo d'Água
			Curso d'Água Perene
			Curso d'Água Intermitente
			Área Sujeita à Inundação

Legenda

LT 500kV Igaporã III - Presidente Juscelino

Área de Estudo do Meio Físico

Unidades Geomorfológicas

- APdg - Depressão interplanáltica de Guanambi
- APdmsf - Depressão do médio rio São Francisco
- Aptf - Planícies e terraços fluviais
- Deose - Escarpas oeste da Serra do Espinhaço
- Dpese - Patamares escalonados da Serra do Espinhaço
- Dvscc - Vertentes da Serra do Cabral e Serra Central

Mapa de Situação

Escala Gráfica

Escala: 1:250.000

Projeção Universal Transversa de Mercator - UTM
 Datum Horizontal: SIRGAS 2000
 Origem da quilometragem: Equador e Meridiano -45° de Gr. acrescidas as constantes 10.000 km e 500 km, respectivamente.

Referência

- Base Cartográfica Contínua, 1:250.000 - IBGE, 2015;
- Empreendimento - Projeto Básico Engenharia, Julho de 2017;
- Geomorfologia - RADAMBRAIL, 1982; CODEMIG, 2017; CPRM, 2017; IBGE, 2006; IBGE, 2007; IBGE, 2017; INPE, 2017.
- Malha Municipal Digital - IBGE, 2016;

Execução

Cliente

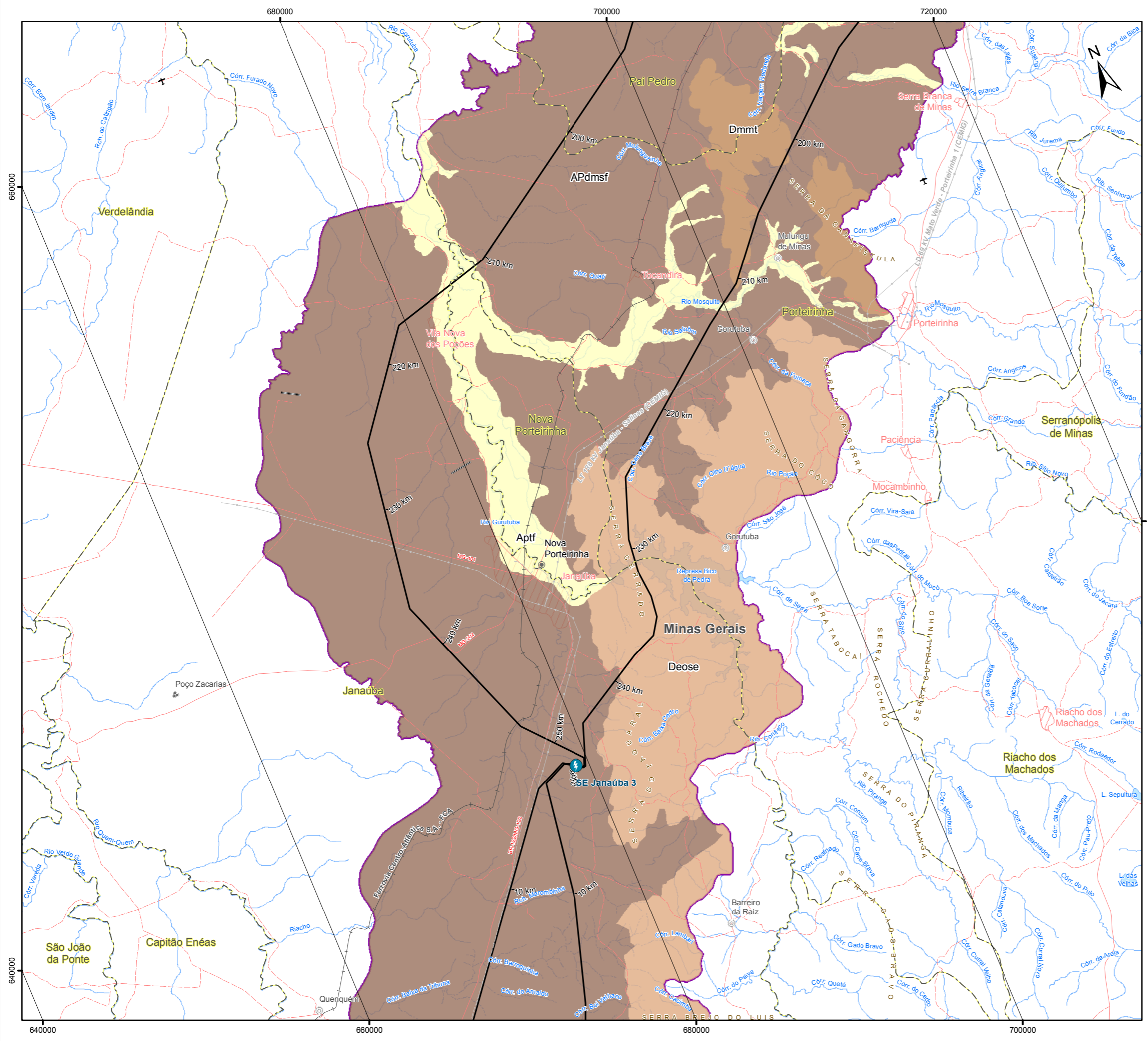
Projeto

ESTUDO DE IMPACTO AMBIENTAL DA
 LT 500 KV IGAPORÃ III - PRESIDENTE JUSCELINO

Título

MAPA GEOMORFOLÓGICO

Elab.: Yago Dinali	Visto:	Aprovado:
Responsável Técnico: Patrícia Guimarães	Data: outubro de 2017	
Mapa nº: 3264-00-EIA-MP-2002	Folha: 3 / 9	Revisão: 00



Convenções Cartográficas

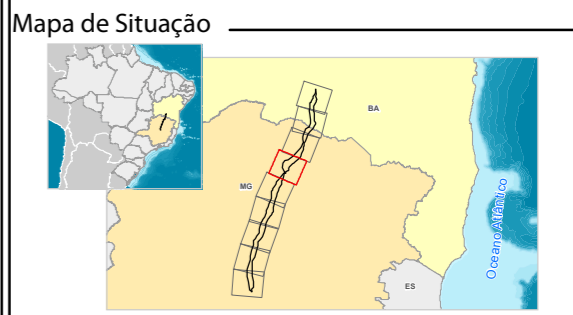
Área Urbana	Rodovia Pavimentada
Cidade	Rodovia Não Pavimentada
Vila	Ferrovia
Aglomerado Rural	Linha de Transmissão Existente
Aeródromo	Limite Municipal
Pista de Pousio	Corpo d'Água
Linha Telefônica e Telegráfica	Curso d'Água Perene
	Curso d'Água Intermitente

Legenda

- Subestações
- LT 500kV Igaporá III - Presidente Juscelino
- Área de Estudo do Meio Físico

Unidades Geomorfológicas

- APdmsf - Depressão do médio rio São Francisco
- Aptf - Planícies e terraços fluviais
- Deose - Escarpas oeste da Serra do Espinhaço
- Dmmt - Maciços e morros testemunhos



Escala Gráfica

Escala: 1:250.000

Quilômetros

Projeção Universal Transversa de Mercator - UTM
 Datum Horizontal: SIRGAS 2000
 Origem da quilometragem : Equador e Meridiano -45° de Gr. acrescidas as constantes 10.000 km e 500 km, respectivamente.

Referência

- Base Cartográfica Contínua, 1:250.000 - IBGE, 2015;
- Empreendimento - Projeto Básico Engenharia, Julho de 2017;
- Geomorfologia - RADAMBRAIL, 1982; CODEMIG, 2017; CPRM, 2017; IBGE, 2006; IBGE, 2007; IBGE, 2017; INPE, 2017.
- Malha Municipal Digital - IBGE, 2016;

Execução

Ecology Brasil

Cliente

equatorial ENERGIA

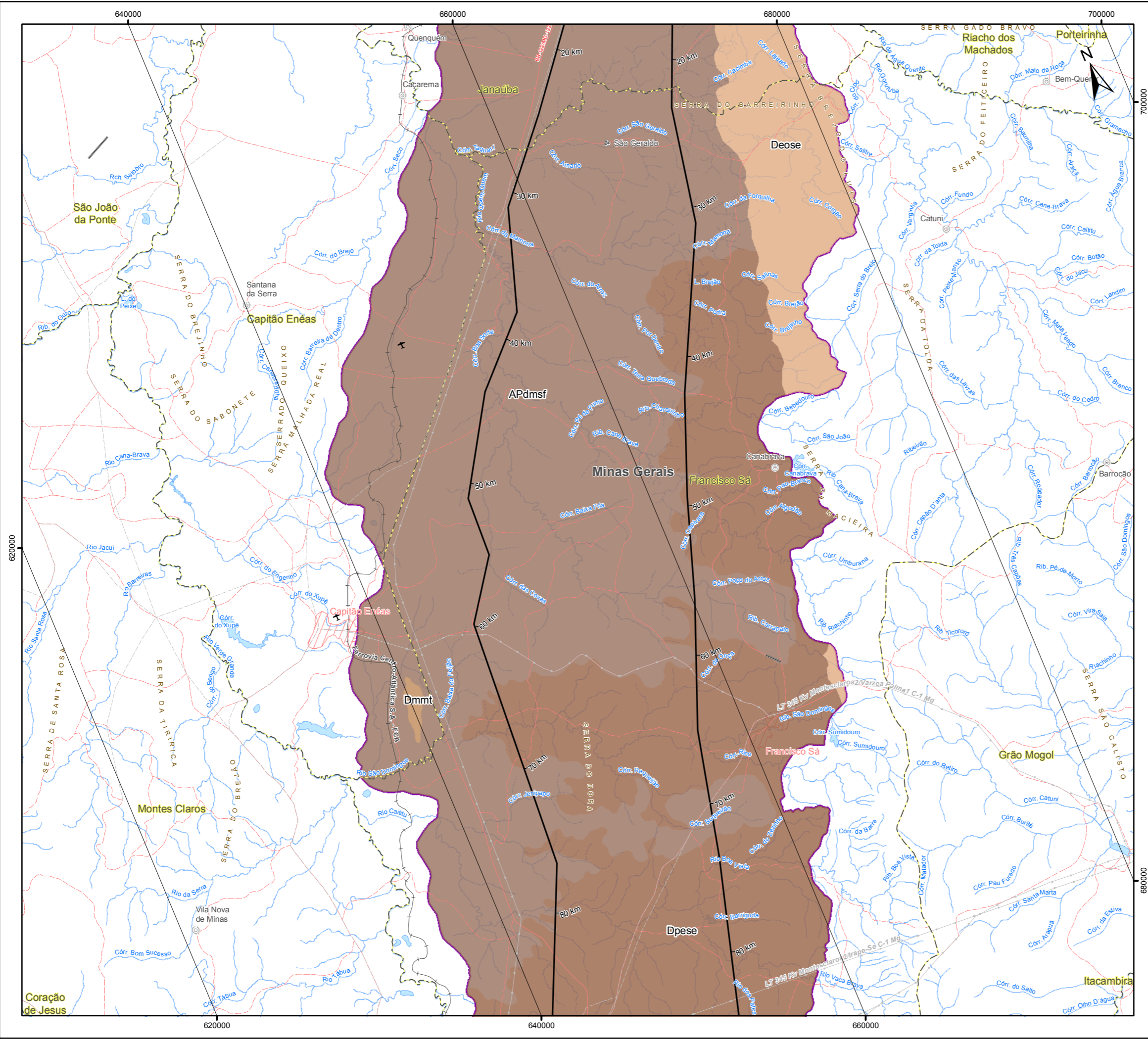
Projeto

ESTUDO DE IMPACTO AMBIENTAL DA
 LT 500 KV IGAPORÁ III - PRESIDENTE JUSCELINO

Título

MAPA GEOMORFOLÓGICO

Elab.: Yago Dinali	Visto:	Aprovado:
Responsável Técnico: Patrícia Guimarães	Data: outubro de 2017	
Mapa n.º: 3264-00-EIA-MP-2002	Folha: 4 / 9	Revisão: 00



Convenções Cartográficas

	Área Urbana		Rodovia Pavimentada
	Vila		Rodovia Não Pavimentada
	Aglomerado Rural		Ferrovia
	Aeródromo		Linha de Transmissão Existente
	Pista de Pouso		Limite Municipal
	Linha Telefônica e Telegráfica		Corpo d'Água
			Curso d'Água Perene
			Curso d'Água Intermitente

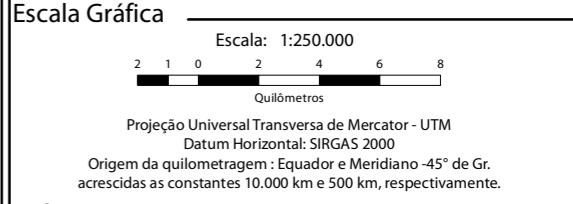
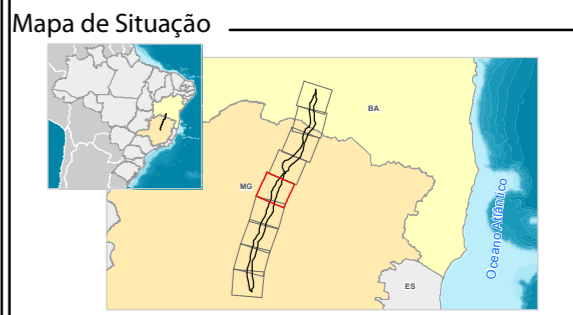
Legenda

— LT 500kV Igaporã III - Presidente Juscelino

Área de Estudo do Meio Físico

Unidades Geomorfológicas

	APdmsf - Depressão do médio rio São Francisco
	Deose - Escarpas oeste da Serra do Espinhaço
	Dmmt - Maciços e morros testemunhos
	Dpese - Patamares escalonados da Serra do Espinhaço



Referência

- Base Cartográfica Contínua, 1:250.000 - IBGE, 2015;
- Empreendimento - Projeto Básico Engenharia, Julho de 2017;
- Geomorfologia - RADAMBASIL, 1982; CODEMIG, 2017; CPRM, 2017; IBGE, 2006; IBGE, 2007; IBGE, 2017; INPE, 2017.
- Malha Municipal Digital - IBGE, 2016;

Execução

Cliente

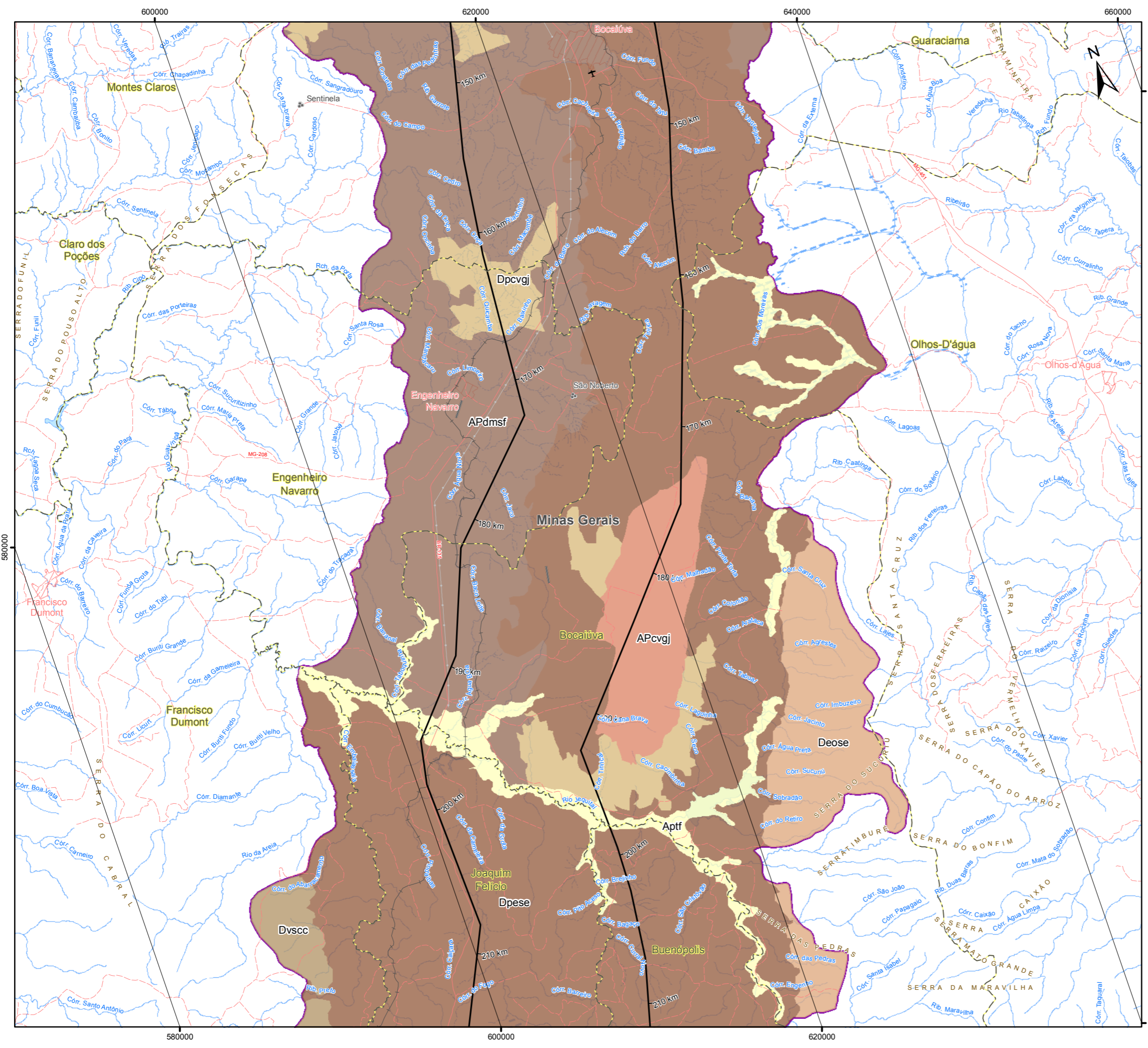
Projeto

ESTUDO DE IMPACTO AMBIENTAL DA
 LT 500 KV IGAPORÃ III - PRESIDENTE JUSCELINO

Título

MAPA GEOMORFOLÓGICO

Elab.: Yago Dinali	Visto:	Aprovado:
Responsável Técnico: Patrícia Guimarães	Data: outubro de 2017	
Mapa n°: 3264-00-EIA-MP-2002	Folha: 5 / 9	Revisão: 00



Convenções Cartográficas

	Área Urbana		Rodovia Pavimentada
	Aglomerado Rural		Rodovia Não Pavimentada
	Aeródromo		Ferrovia
	Pista de Pouso		Linha de Transmissão Existente
	Limite Municipal		Corpo d'Água
	Curso d'Água Perene		Curso d'Água Intermitente
	Área Sujeita à Inundação		

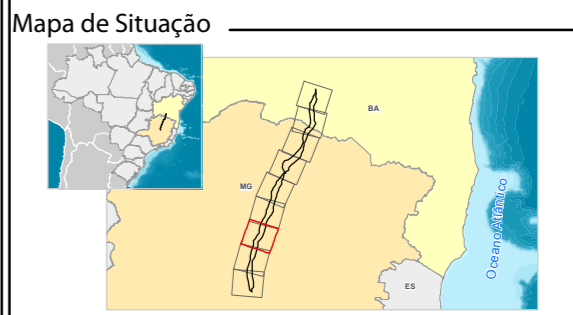
Legenda

LT 500kV Igaporã III - Presidente Juscelino

Área de Estudo do Meio Físico

Unidades Geomorfológicas

	APcvgj - Chapadas dos rios Verde Grande e Jequitai
	APdmsf - Depressão do médio rio São Francisco
	Aptf - Planícies e terraços fluviais
	Deose - Escarpas oeste da Serra do Espinhaço
	Dpcvgj - Patamares das chapadas dos rios Verde Grande e Jequitai
	Dpese - Patamares escalonados da Serra do Espinhaço
	Dvsc - Vertentes da Serra do Cabral e Serra Central



Escala Gráfica

Escala: 1:250.000

Quilômetros

Projeção Universal Transversa de Mercator - UTM
 Datum Horizontal: SIRGAS 2000
 Origem da quilometragem : Equador e Meridiano -45° de Gr.
 acrescidas as constantes 10.000 km e 500 km, respectivamente.

Referência

- Base Cartográfica Contínua, 1:250.000 - IBGE, 2015;
- Empreendimento - Projeto Básico Engenharia, Julho de 2017;
- Geomorfologia - RADAMBRAIL, 1982; CODEMIG, 2017; CPRM, 2017; IBGE, 2006; IBGE, 2007; IBGE, 2017; INPE, 2017.
- Malha Municipal Digital - IBGE, 2016;

Execução

Cliente

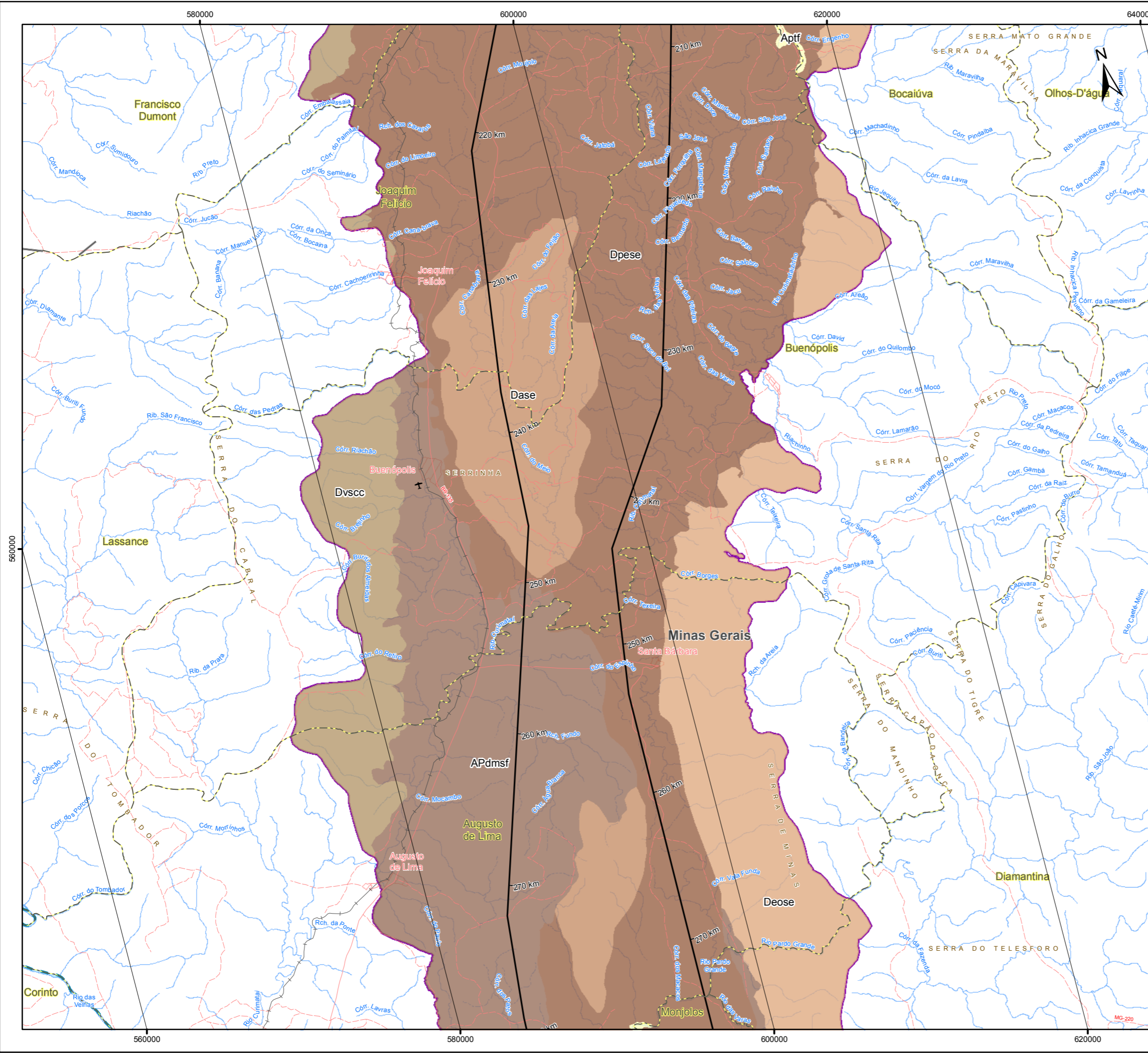
Projeto

ESTUDO DE IMPACTO AMBIENTAL DA
 LT 500 KV IGAPORÃ III - PRESIDENTE JUSCELINO

Título

MAPA GEOMORFOLÓGICO

Elab.: Yago Dinali	Visto:	Aprovado:
Responsável Técnico: Patrícia Guimarães	Data: outubro de 2017	
Mapa n°: 3264-00-EIA-MP-2002	Folha: 7 / 9	Revisão: 00



Convenções Cartográficas

Área Urbana	Rodovia Pavimentada
Aeródromo	Rodovia Não Pavimentada
Pista de Pouso	Ferrovia
	Hidrovia
	Limite Municipal
	Corpo d'Água
	Curso d'Água Perene
	Curso d'Água Intermitente
	Área Sujeita à Inundação

Legenda

LT 500kV Igaporã III - Presidente Juscelino

Área de Estudo do Meio Físico

Unidades Geomorfológicas

- APdmsf - Depressão do médio rio São Francisco
- Aptf - Planícies e terraços fluviais
- Dase - Alinhamentos serranos estruturais
- Deose - Escarpas oeste da Serra do Espinhaço
- Dpese - Patamares escalonados da Serra do Espinhaço
- Dvsc - Vertentes da Serra do Cabral e Serra Central

Mapa de Situação

Escala Gráfica

Escala: 1:250.000

Projeção Universal Transversa de Mercator - UTM
 Datum Horizontal: SIRGAS 2000
 Origem da quilometragem: Equador e Meridiano -45° de Gr.
 acrescidas as constantes 10.000 km e 500 km, respectivamente.

Referência

- Base Cartográfica Contínua, 1:250.000 - IBGE, 2015;
- Empreendimento - Projeto Básico Engenharia, Julho de 2017;
- Geomorfologia - RADAMBRAIL, 1982; CODEMIG, 2017; CPRM, 2017; IBGE, 2006; IBGE, 2007; IBGE, 2017; INPE, 2017.
- Malha Municipal Digital - IBGE, 2016;

Execução

Cliente

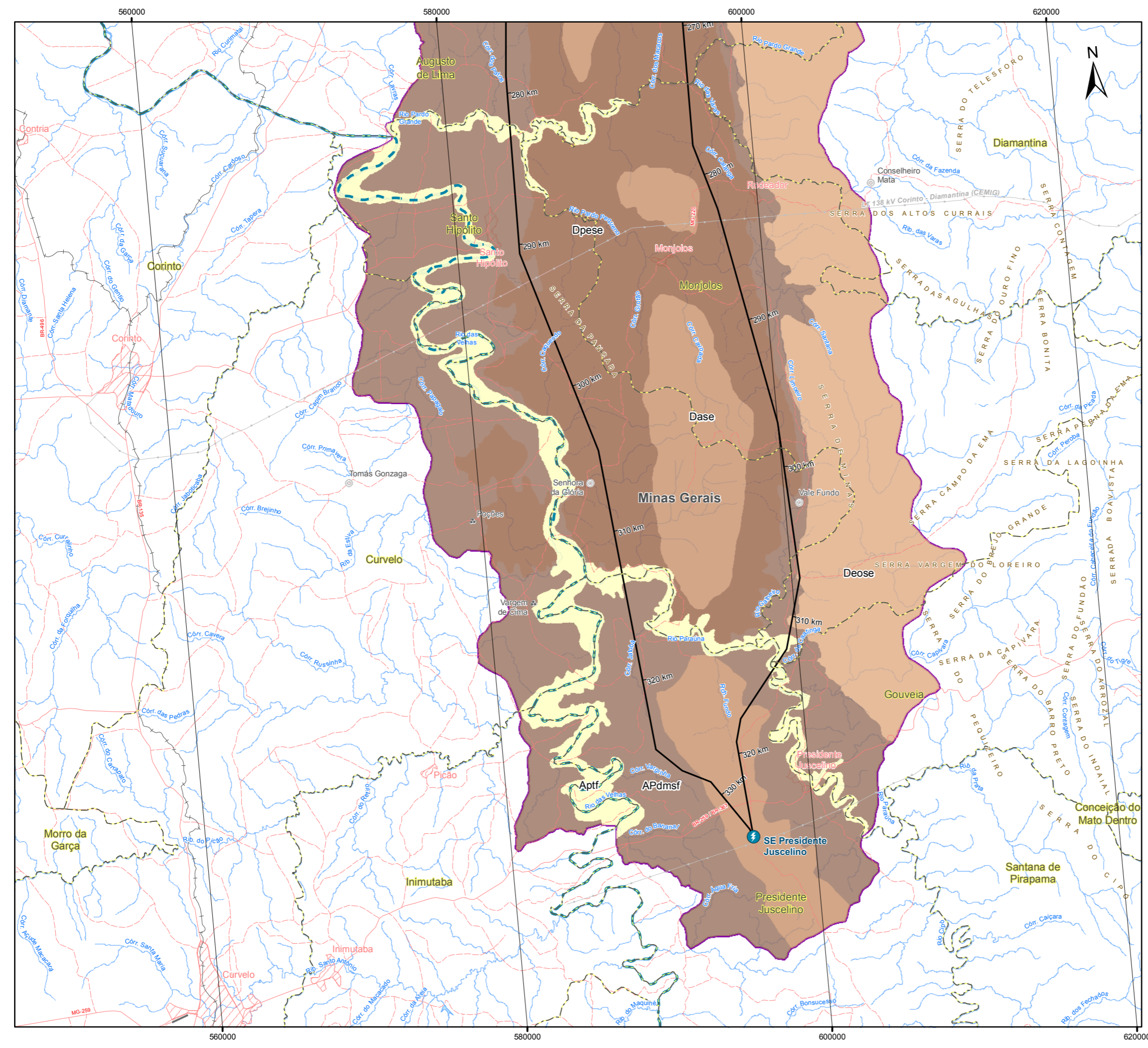
Projeto

ESTUDO DE IMPACTO AMBIENTAL DA
 LT 500 KV IGAPORÃ III - PRESIDENTE JUSCELINO

Título

MAPA GEOMORFOLÓGICO

Elab.: Yago Dinali	Visto:	Aprovado:
Responsável Técnico: Patrícia Guimarães	Data: outubro de 2017	
Mapa n°: 3264-00-EIA-MP-2002	Folha: 8 / 9	Revisão: 00



Convenções Cartográficas

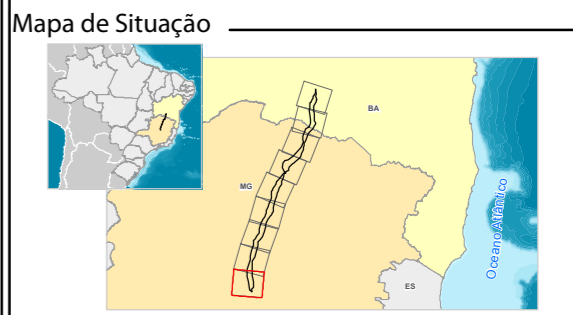
Área Urbana	Rodovia Pavimentada
Vila	Rodovia Não Pavimentada
Aglomerado Rural	Ferrovia
Pista de Pouso	Hidrovia
	Linha de Transmissão Existente
	Limite Municipal
	Corpo d'Água
	Curso d'Água Perene
	Curso d'Água Intermitente

Legenda

- Subestações
- LT 500kV Igaporã III - Presidente Juscelino
- Área de Estudo do Meio Físico

Unidades Geomorfológicas

- APdmsf - Depressão do médio rio São Francisco
- Aptf - Planícies e terraços fluviais
- Dase - Alinhamentos serranos estruturais
- Deose - Escarpas oeste da Serra do Espinhaço
- Dpese - Patamares escalonados da Serra do Espinhaço



Escala Gráfica

Escala: 1:250.000

Quilômetros

Projeção Universal Transversa de Mercator - UTM
 Datum Horizontal: SIRGAS 2000
 Origem da quilometragem: Equador e Meridiano -45° de Gr.
 acrescidas as constantes 10.000 km e 500 km, respectivamente.

Referência

- Base Cartográfica Contínua, 1:250.000 - IBGE, 2015;
- Empreendimento - Projeto Básico Engenharia, Julho de 2017;
- Geomorfologia - RADAMBRAIL, 1982; CODEMIG, 2017; CPRM, 2017; IBGE, 2006; IBGE, 2007; IBGE, 2017; INPE, 2017.
- Malha Municipal Digital - IBGE, 2016;

Execução

Cliente

Projeto

ESTUDO DE IMPACTO AMBIENTAL DA
 LT 500 KV IGAPORÃ III - PRESIDENTE JUSCELINO

Título

MAPA GEOMORFOLÓGICO

Elab.: Yago Dinali	Visto:	Aprovado:
Responsável Técnico: Patrícia Guimarães	Data: outubro de 2017	
Mapa n.º: 3264-00-EIA-MP-2002	Folha: 9 / 9	Revisão: 00