

**UNIDADE**

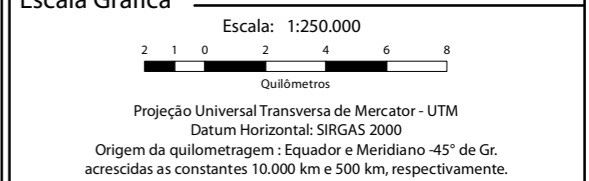
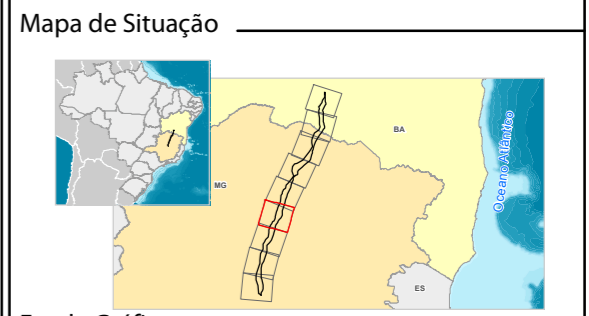
	K2u - Formação Uruçuia
	NP2sh - Formação Serra de Santa Helena
	Ndl - Coberturas detrito-lateríticas
	PP4ei - Unidade Inferior
	Q2a - Depósitos Aluvionares

**Convenções Cartográficas**

	Área Urbana		Rodovia Pavimentada
	Vila		Rodovia Não Pavimentada
	Pista de Pouso		Ferrovia
	Linha Telefônica e Telegráfica		Linha de Transmissão Existente
			Limite Municipal
			Corpo d'Água
			Curso d'Água Perene
			Curso d'Água Intermitente

**Legenda**

	LT 500kV Igaporã III - Presidente Juscelino
	Área de Estudo do Meio Físico
<b>Estrutura</b>	
	Anticlinal normal
	Falha contracional (inversa ou empurrão)
	Falha ou Fratura
	Falha ou Fratura Aproximada
	Sinclinal Normal



**Referência**

- Base Cartográfica Contínua, 1:250.000 - IBGE, 2015;
- Empendimento - Projeto Básico Engenharia, Julho de 2017;
- Malha Municipal Digital - IBGE, 2016;
- Geologia - CPPM, 2007; CPPM, 2009; CPPM, 2011; CPPM, 2014; CODEMIG, 2011.

**Execução**

**Cliente**

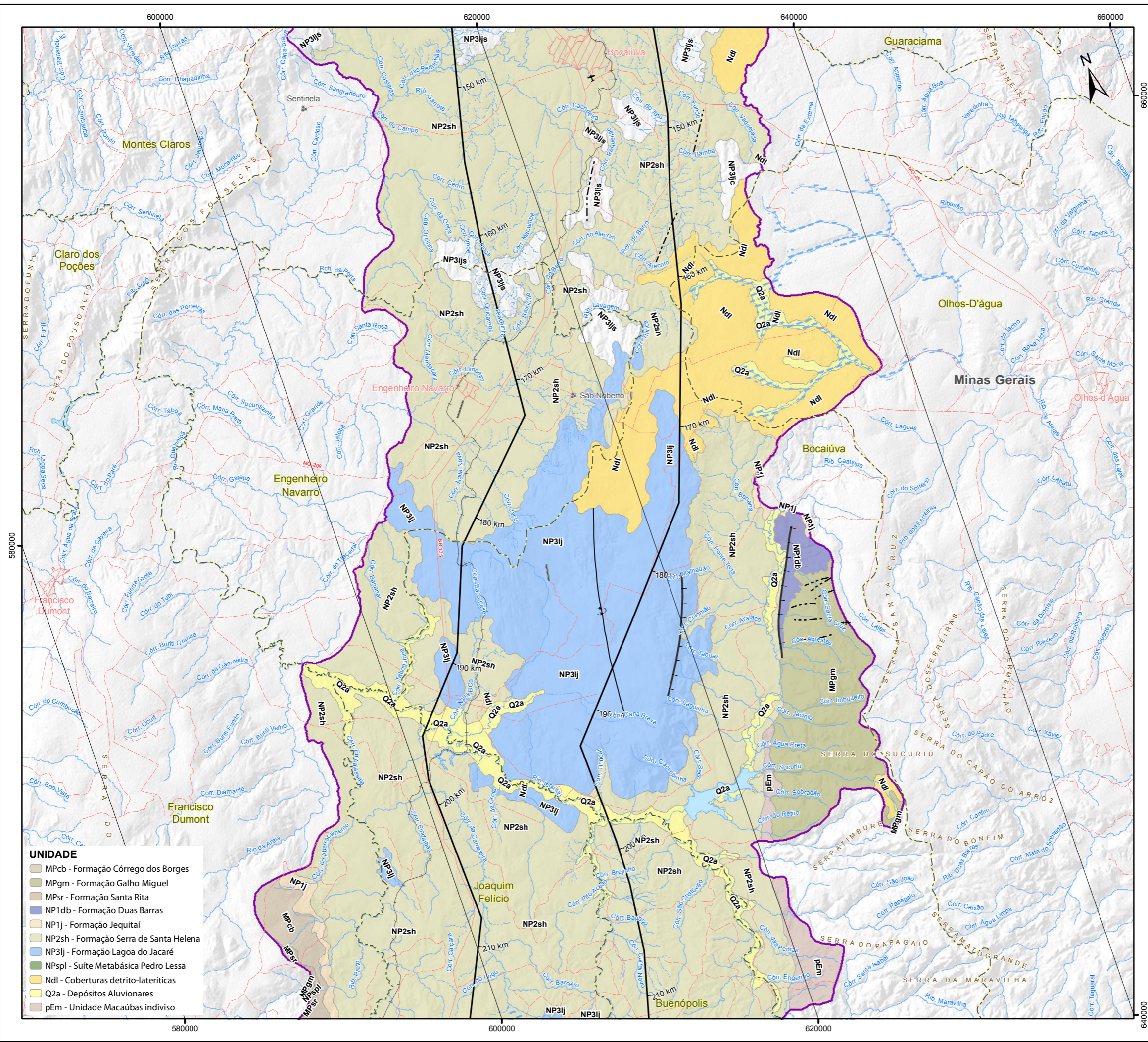
**Projeto**

ESTUDO DE IMPACTO AMBIENTAL DA  
 LT 500 KV IGAPORÃ III - PRESIDENTE JUSCELINO

**Título**

MAPA GEOLÓGICO

Elab: Elenice Rodrigues	Visto:	Aprovado:
Responsável Técnico: Patrícia Guimarães		Data: outubro de 2017
Mapa nº: 3264-00-EIA-MP-2001	Folha: 6 / 9	Revisão: 00



**UNIDADE**

MPcb	- Formação Córrego dos Borges
MPgm	- Formação Galho Miguel
MPsr	- Formação Santa Rita
NP1db	- Formação Duas Barras
NP1j	- Formação Jequitai
NP2sh	- Formação Serra de Santa Helena
NP3lj	- Formação Lagoa do Jacaré
NP3lj	- Suíte Metabásica Pedro Lessa
Ndl	- Coberturas detrito-lateríticas
Q2a	- Depósitos Aluvionares
pEm	- Unidade Macaúbas indiviso

**Convenções Cartográficas**

	Área Urbana		Rodovia Pavimentada
	Agglomerado Rural		Rodovia Não Pavimentada
	Aeródromo		Ferrovia
	Pista de Pouso		Linha de Transmissão Existente
			Limite Municipal
			Corpo d'Água
			Curso d'Água Perene
			Curso d'Água Intermitente
			Área Sujeita à Inundação

**Legenda**

— LT 500kV Igaporá III - Presidente Juscelino

Área de Estudo do Meio Físico

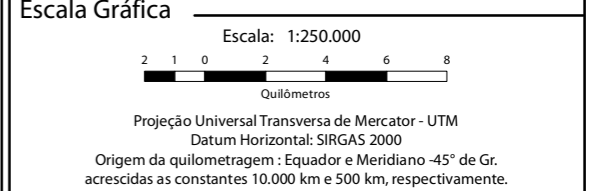
**Estrutura**

Anticlinal normal

Falha Extensional (normal)

Falha ou Fratura

Sinclinal Normal



**Referência**

- Base Cartográfica Contínua, 1:250.000 - IBGE, 2015;
- Empreendimento - Projeto Básico Engenharia, Julho de 2017;
- Malha Municipal Digital - IBGE, 2016;
- Geologia - CPPM, 2007; CPPM, 2009; CPPM, 2011; CPPM, 2014; CODEMIG, 2011.

**Execução**

**Cliente**

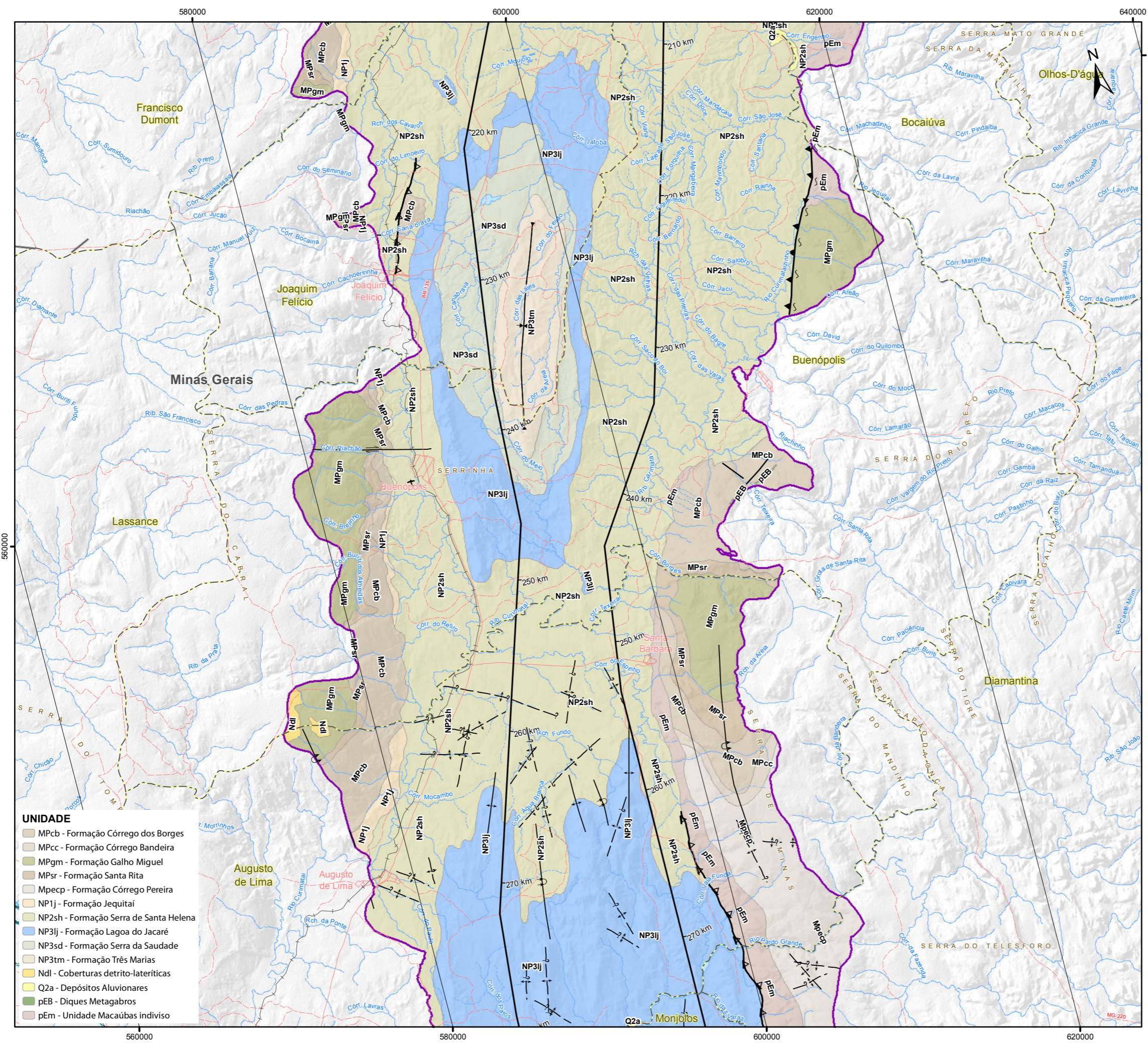
**Projeto**

ESTUDO DE IMPACTO AMBIENTAL DA  
 LT 500 KV IGAPORÁ III - PRESIDENTE JUSCELINO

**Título**

MAPA GEOLÓGICO

Elab: Elenice Rodrigues	Visto:	Aprovado:
Responsável Técnico: Patrícia Guimarães		Data: outubro de 2017
Mapa n°: 3264-00-EIA-MP-2001	Folha: 7 / 9	Revisão: 00



**UNIDADE**

MPcb	- Formação Córrego dos Borges
MPcc	- Formação Córrego Bandeira
MPgm	- Formação Galho Miguel
MPsr	- Formação Santa Rita
Mpecp	- Formação Córrego Pereira
NP1j	- Formação Jequitaiá
NP2sh	- Formação Serra de Santa Helena
NP3lj	- Formação Lagoa do Jacaré
NP3sd	- Formação Serra da Saudade
NP3tm	- Formação Três Marias
Ndl	- Coberturas detrito-lateríticas
Q2a	- Depósitos Aluvionares
pEB	- Diques Metagabros
pEm	- Unidade Macaúbas indiviso

**Convenções Cartográficas**

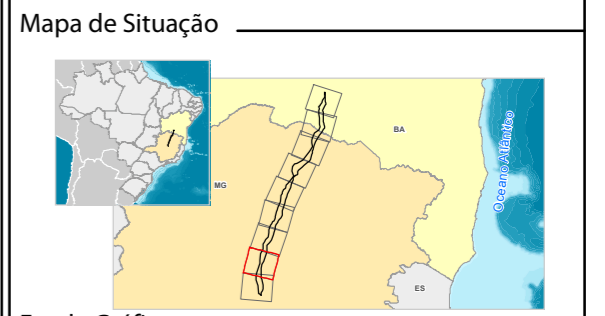
	Área Urbana		Rodovia Pavimentada
	Aeródromo		Rodovia Não Pavimentada
	Pista de Pouso		Ferrovias
	Hidrovia		Limite Municipal
	Corpo d'Água		Curso d'Água Perene
	Curso d'Água Intermitente		Área Sujeita à Inundação

**Legenda**

— LT 500kV Igaporã III - Presidente Juscelino  
 Área de Estudo do Meio Físico

**Estrutura**

- Anticlinal Normal Com Indicação de Caimento
- Anticlinal normal
- Braquissinclinal ou braquissinforme
- Falha
- Falha Contracional Aproximada
- Falha Indiscriminada
- Falha Transcorrente Dextral
- Fratura
- Sinclinal Normal



**Escala Gráfica**

Escala: 1:250.000

Projeção Universal Transversa de Mercator - UTM  
 Datum Horizontal: SIRGAS 2000  
 Origem da quilometragem: Equador e Meridiano -45° de Gr. acrescidas as constantes 10.000 km e 500 km, respectivamente.

**Referência**

- Base Cartográfica Contínua, 1:250.000 - IBGE, 2015;
- Empreendimento - Projeto Básico Engenharia, Julho de 2017;
- Malha Municipal Digital - IBGE, 2016;
- Geologia - CPPM, 2007; CPPM, 2009; CPPM, 2011; CPPM, 2014; CODEMIG, 2011.

**Execução**

**Cliente**

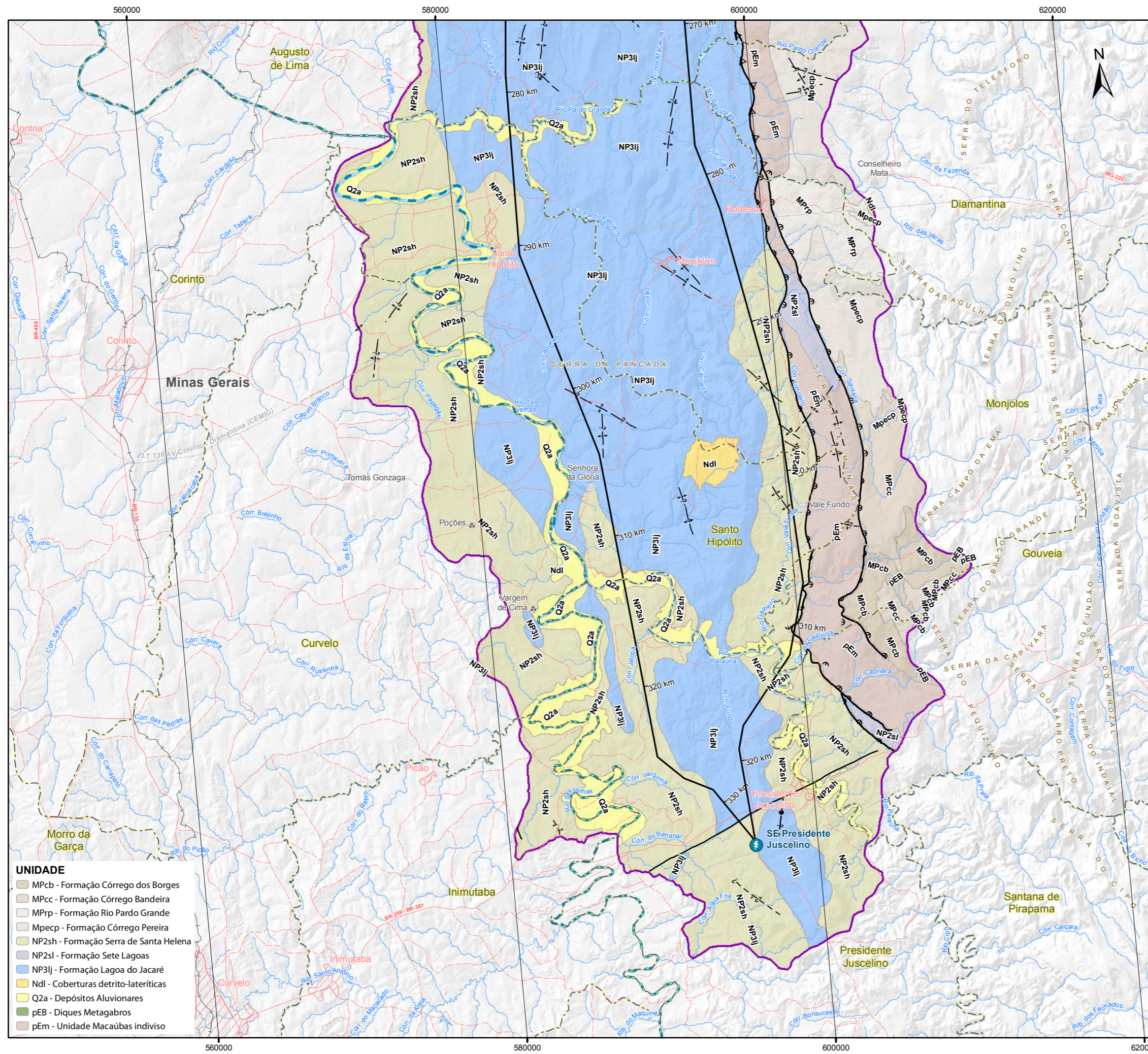
**Projeto**

ESTUDO DE IMPACTO AMBIENTAL DA  
 LT 500 KV IGAPORÃ III - PRESIDENTE JUSCELINO

**Título**

MAPA GEOLÓGICO

Elab: Elenice Rodrigues	Visto:	Aprovado:
Responsável Técnico: Patrícia Guimarães		Data: outubro de 2017
Mapa n°: 3264-00-EIA-MP-2001	Folha: 8 / 9	Revisão: 00



**UNIDADE**

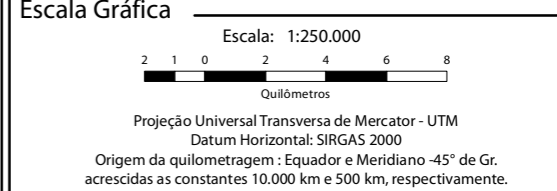
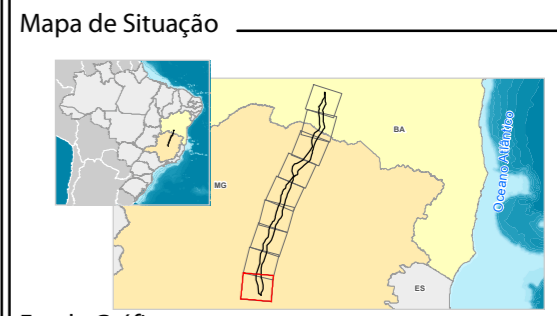
MPcb	- Formação Córrego dos Borges
MPcc	- Formação Córrego Bandeira
MPrp	- Formação Rio Pardo Grande
Mpecp	- Formação Córrego Pereira
NP2sh	- Formação Serra de Santa Helena
NP2sl	- Formação Sete Lagoas
NP3lj	- Formação Lagoa do Jacaré
Ndl	- Coberturas detrítico-lateríticas
Q2a	- Depósitos Aluvionares
pEB	- Diques Metagabros
pEm	- Unidade Macaúbas indiviso

**Convenções Cartográficas**

	Área Urbana		Rodovia Pavimentada
	Vila		Rodovia Não Pavimentada
	Agglomerado Rural		Ferrovia
	Pista de Pouso		Hidrovia
			Linha de Transmissão Existente
			Limite Municipal
			Corpo d'Água
			Curso d'Água Perene
			Curso d'Água Intermitente

**Legenda**

	Subestações
	LT 500kV Igaporã III - Presidente Juscelino
	Área de Estudo do Meio Físico
<b>Estrutura</b>	
	Antiforme Normal
	Cavalgamento Tipo Duplex
	Falha Contraccional Aproximada
	Falha Indiscriminada
	Fratura
	Sinforme Normal



**Referência**

- Base Cartográfica Contínua, 1:250.000 - IBGE, 2015;
- Empreendimento - Projeto Básico Engenharia, Julho de 2017;
- Malha Municipal Digital - IBGE, 2016;
- Geologia - CPPM, 2007; CPPM, 2009; CPPM, 2011; CPPM, 2014; CODEMIG, 2011.

**Execução**

**Cliente**

**Projeto**

ESTUDO DE IMPACTO AMBIENTAL DA  
 LT 500 KV IGAPORÃ III - PRESIDENTE JUSCELINO

**Título**

MAPA GEOLÓGICO

Elab: Elenice Rodrigues	Visto:	Aprovado:
Responsável Técnico: Patrícia Guimarães		Data: outubro de 2017
Mapa n°: 3264-00-EIA-MP-2001	Folha: 9 / 9	Revisão: 00