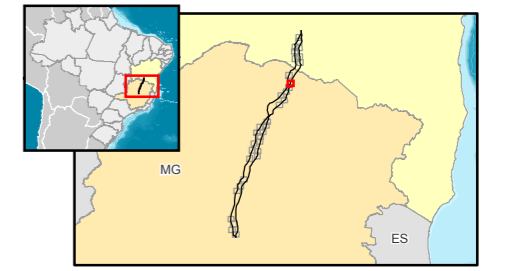


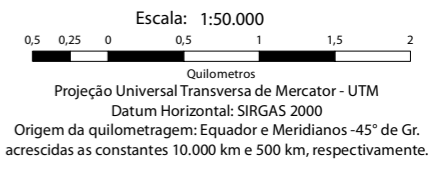
Convenções Cartográficas

Legenda			
	Limite municipal		
Diretrizes	Uso e Cobertura da Terra		
	Alternativa 1		Agricultura
	Alternativa 2		Barragem de Rejeito
	R2		Campo Antropizado
	R3		Floresta Estacional Decidual
	Área de Estudo do Meio Biótico		Rocha Exposta
	Fragmentos de Mata Atlântica		Savana Estépica Antropizada
	Benfeitorias		Solo Exposto
	Concentração de Benfeitorias		Sombra
	Zona de amortecimento		Área Urbanizada

Mapa de Situação



Escala Gráfica



Referência

- Base Continua Vetorial 250.000 - IBGE, 2015;
- Empreendimento - Projeto Básico Engenharia, Julho de 2017;
- Imagens Landsat-8 - Cenas: 218/70, 218/71, 218/72 e 218/72 - Consulta em Janeiro/2017;
- Malha Municipal Digital - IBGE, 2016;
- APA Serra Mineira - Lei Municipal nº 2.821/2001 (projeto de lei nº 10/2001);
- Cavernidades - Centro Nacional de Pesquisa e Conservação de Cavernas CECAV. ICMBio, MMA, 2017;
- IEF - MG, 2017;
- Malha Municipal Digital - IBGE, 2016;
- Observatório de UCs - WWF Brasil, 2017;
- Plano de Manejo da APA Quebra-Pé, Outubro de 2005;
- Plano de Manejo da APA do Valo Fundo, 2005;
- Projeto de Assentamentos - INCRA - Instituto Nacional de reforma Agrária, 2017;
- Sítios Arqueológicos - IPHAN, acesso em outubro de 2017;
- Unidades de Conservação do Brasil - Departamento de Áreas Protegidas - DAP/SBF/MMA/ICMBio, 2016.

Execução



Cliente



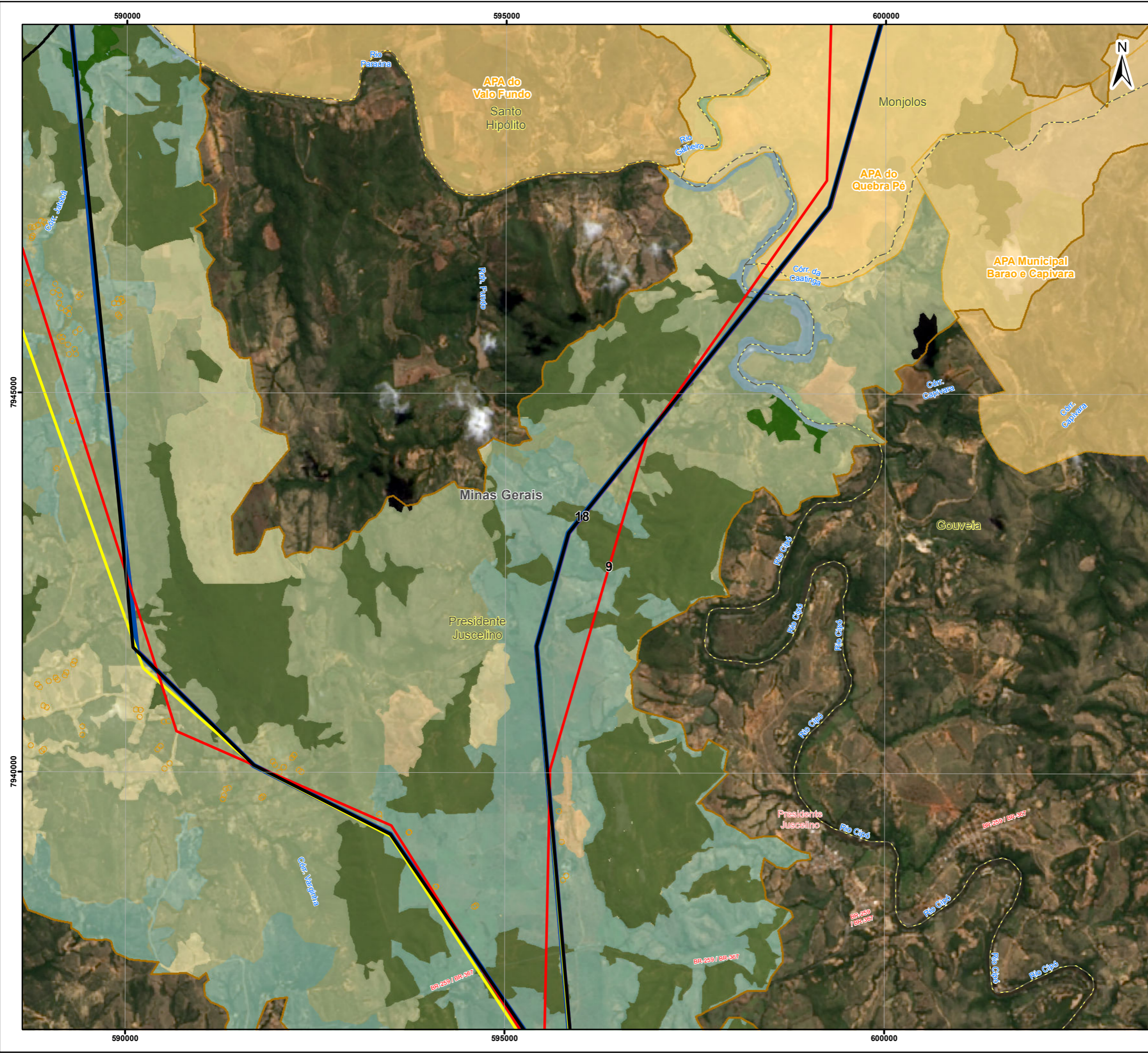
Projeto

ESTUDO DE IMPACTO AMBIENTAL DA
 LT 500 kV IGAPORÃ III - PRESIDENTE JUSCELINO

Título

MAPA DE EVOLUÇÃO DOS TRAÇADOS

Elab.: Guilherme Santos	Visto:	Aprovado:
Responsável Técnico: Luciene Lima		Data: outubro de 2017
Mapa nº: 3264-00-EIA-MP-1011	Folha: 10/34	Revisão: 00



Convenções Cartográficas

--- Limite municipal

Legenda

Diretrizes	Uso e Cobertura da Terra
— Alternativa 1	Agricultura
— Alternativa 2	Campo Antropizado
— R2	Corpo d'Água
— R3	Floresta Estacional Semidecidual
— Alternativa 3	Floresta Ripária
— Área de Estudo do Meio Biótico	Nuvem
— Benfeitorias	Rocha Exposta
— Concentração de Benfeitorias	Savana Arborizada
— Unidade de Conservação	Solo Exposto
— Uso Sustentável	Sombra
	Área de Influência Fluvial

Mapa de Situação

Escala Gráfica

Escala: 1:50.000

Projeção Universal Transversa de Mercator - UTM
 Datum Horizontal: SIRGAS 2000
 Origem da quilometragem: Equador e Meridianos -45° de Gr. acrescidas as constantes 10.000 km e 500 km, respectivamente.

Referência

- Base Continua Vetorial 250.000 - IBGE, 2015;
- Empreendimento - Projeto Básico Engenharia, Julho de 2017;
- Imagens Landsat-8 - Cenas: 218/70, 218/71, 218/72 e 218/72 - Consulta em Janeiro/2017;
- Malha Municipal Digital - IBGE, 2016;
- APA Serra Mineira - Lei Municipal nº 2.821/2001 (projeto de lei nº 10/2001);
- Cavernadas - Centro Nacional de Pesquisa e Conservação de Cavernas CECAV. ICMBio, MMA, 2017;
- IEF - MG, 2017;
- Malha Municipal Digital - IBGE, 2016;
- Observatório de UCs - WWF Brasil, 2017;
- Plano de Manejo da APA Quebra-Pé, Outubro de 2005;
- Plano de Manejo da APA do Vale Fundo, 2005;
- Projeto de Assentamentos - INCRA - Instituto Nacional de reforma Agrária, 2017;
- Sítios Arqueológicos - IPHAN, acesso em outubro de 2017;
- Unidades de Conservação do Brasil - Departamento de Áreas Protegidas - DAP/SBF/MMA/ICMBio, 2016.

Execução

Cliente

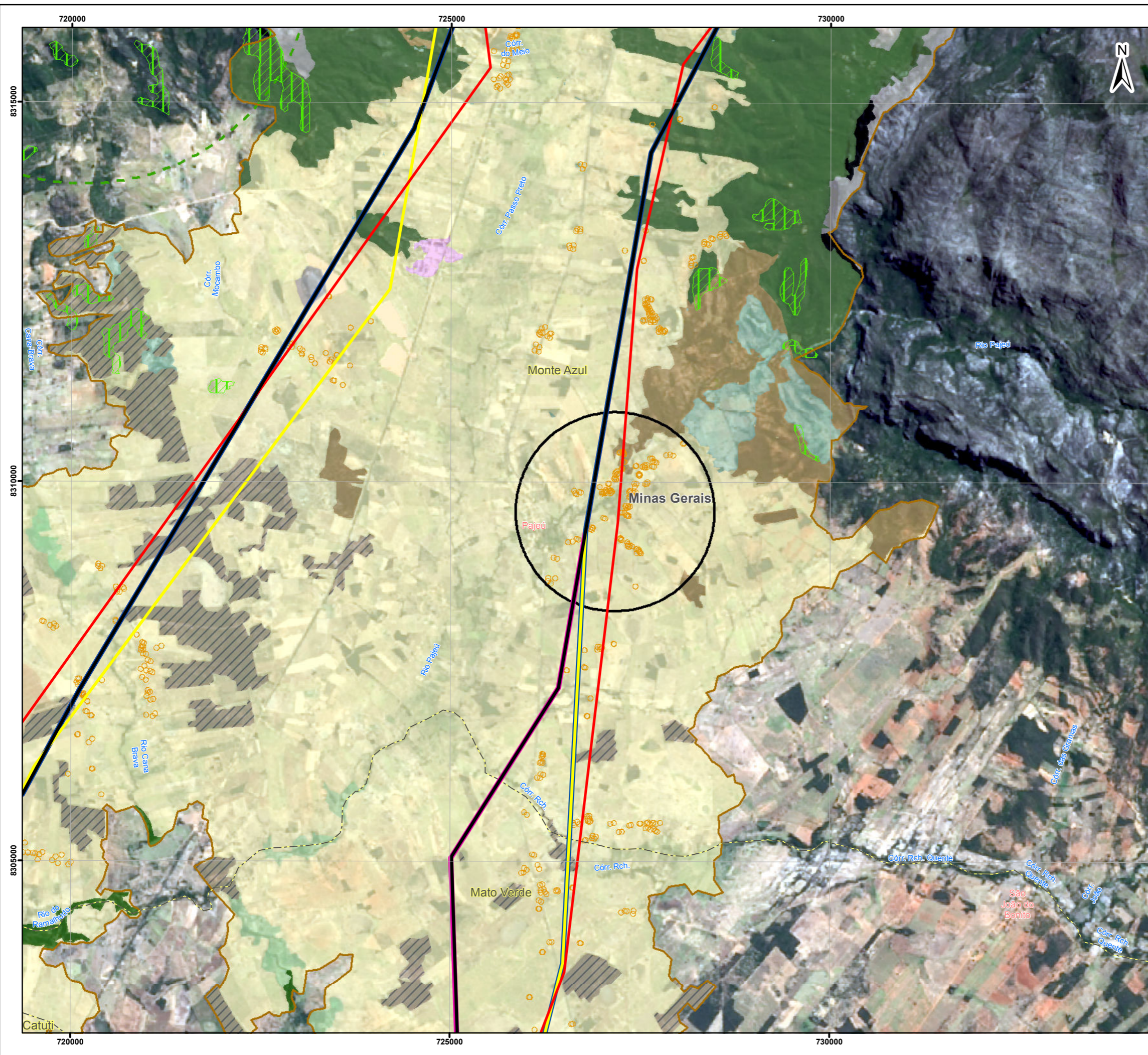
Projeto

ESTUDO DE IMPACTO AMBIENTAL DA
 LT 500 kV IGAPORÃ III - PRESIDENTE JUSCELINO

Título

MAPA DE EVOLUÇÃO DOS TRAÇADOS

Elab.: Guilherme Santos	Visto:	Aprovado:
Responsável Técnico: Luciene Lima		Data: outubro de 2017
Mapa nº: 3264-00-EIA-MP-1011	Folha: 11/34	Revisão: 00



Convenções Cartográficas

--- Limite municipal

Legenda

Diretrizes	Uso e Cobertura da Terra
— Alternativa 1	Agricultura
— Alternativa 2	Campo Antropizado
— R2	Floresta Estacional Decidual
— R3	Floresta Ripária
— Alternativa 3	Rocha Exposta
⊗ Área de Estudo do Meio Biótico	Savana Estépica Antropizada
⊠ Fragmentos de Mata Atlântica	Savana Estépica Florestada
○ Benfeitorias	Solo Exposto
⊙ Concentração de Benfeitorias	Sombra
⊞ Zona de amortecimento	Área Urbanizada
	Área de Influência Fluvial

Mapa de Situação

Escala Gráfica

Escala: 1:50.000

0,5 0,25 0 0,5 1 1,5 2

Quilômetros

Projeção Universal Transversa de Mercator - UTM
 Datum Horizontal: SIRGAS 2000
 Origem da quilometragem: Equador e Meridianos -45° de Gr. acrescidas as constantes 10.000 km e 500 km, respectivamente.

Referência

- Base Continua Vetorial 250.000 - IBGE, 2015;
- Empreendimento - Projeto Básico Engenharia, Julho de 2017;
- Imagens Landsat-8 - Cenas: 218/70, 218/71, 218/72 e 218/72 - Consulta em Janeiro/2017;
- Malha Municipal Digital - IBGE, 2016;
- APA Serra Mineira - Lei Municipal nº 2.821/2001 (projeto de lei nº 10/2001);
- Cavernidades - Centro Nacional de Pesquisa e Conservação de Cavernas CECAV. ICMBio, MMA, 2017;
- IEF - MG, 2017;
- Malha Municipal Digital - IBGE, 2016;
- Observatório de UCs - WWF Brasil, 2017;
- Plano de Manejo da APA Quebra-Pé, Outubro de 2005;
- Plano de Manejo da APA do Valo Fundo, 2005;
- Projeto de Assentamentos - INCRA - Instituto Nacional de reforma Agrária, 2017;
- Sítios Arqueológicos - IPHAN, acesso em outubro de 2017;
- Unidades de Conservação do Brasil - Departamento de Áreas Protegidas - DAP/SBF/MMA/ICMBio, 2016.

Execução

Ecology Brasil

Cliente

equatorial ENERGIA

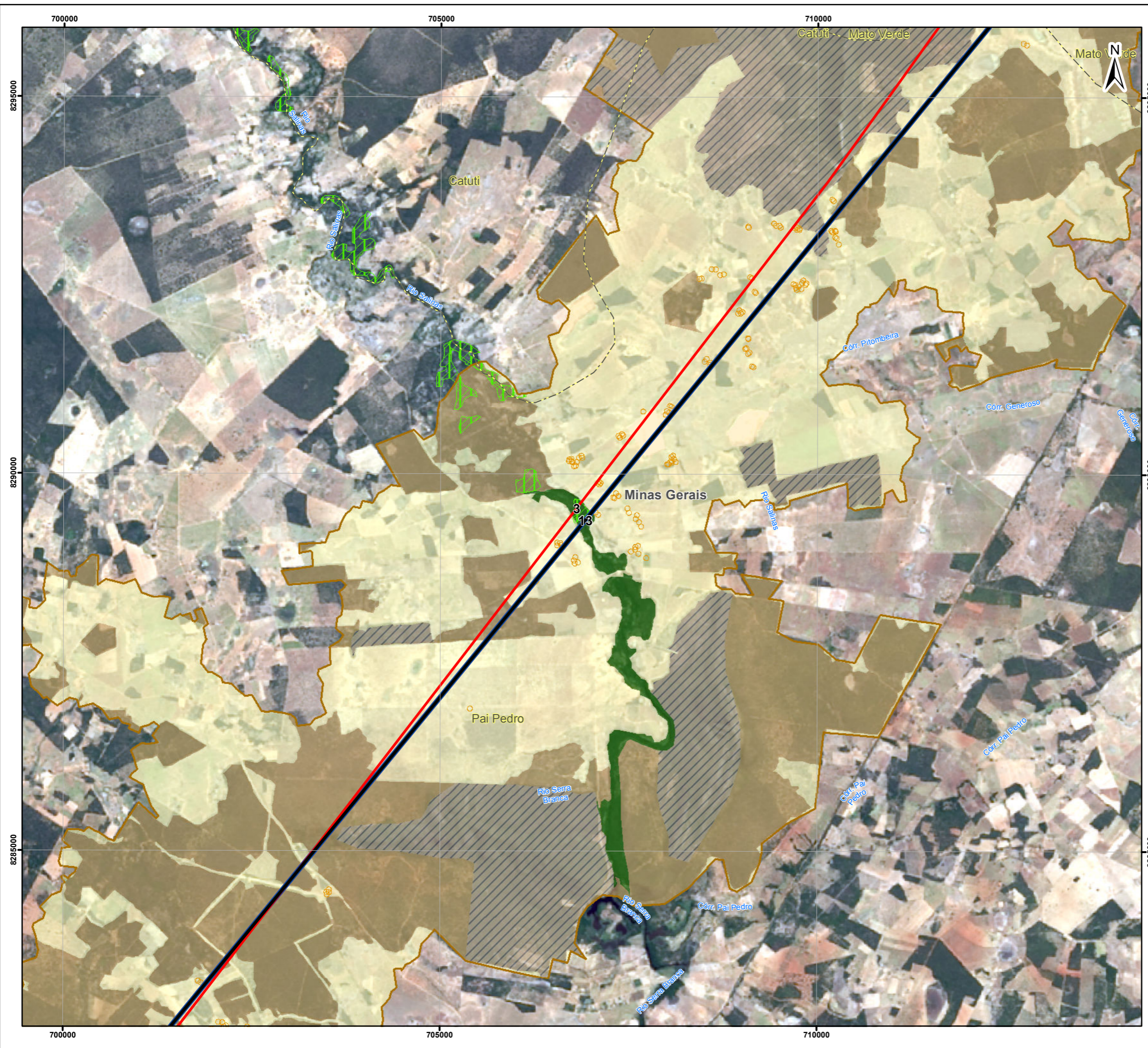
Projeto

ESTUDO DE IMPACTO AMBIENTAL DA
 LT 500 kV IGAPORÃ III - PRESIDENTE JUSCELINO

Título

MAPA DE EVOLUÇÃO DOS TRAÇADOS

Elab.: Guilherme Santos	Visto:	Aprovado:
Responsável Técnico: Luciene Lima		Data: outubro de 2017
Mapa nº: 3264-00-EIA-MP-1011	Folha: 12/34	Revisão: 00



Convenções Cartográficas

--- Limite municipal

Legenda

Diretrizes	Uso e Cobertura da Terra
— Alternativa 1	Agricultura
— Alternativa 2	Floresta Ripária
— R2	Savana Estépica Antropizada
— R3	Savana Estépica Florestada
— Alternativa 3	Solo Exposto
⊗ Área de Estudo do Meio Biótico	
⊠ Fragmentos de Mata Atlântica	
○ Benfeitorias	

Mapa de Situação

Escala Gráfica

Escala: 1:50.000

0,5 0,25 0 0,5 1 1,5 2

Quilômetros

Projeção Universal Transversa de Mercator - UTM
 Datum Horizontal: SIRGAS 2000
 Origem da quilometragem: Equador e Meridianos -45° de Gr. acrescidas as constantes 10.000 km e 500 km, respectivamente.

Referência

- Base Continua Vetorial 250.000 - IBGE, 2015;
- Empreendimento - Projeto Básico Engenharia, Julho de 2017;
- Imagens Landsat-8 - Cenas: 218/70, 218/71, 218/72 e 218/72 - Consulta em Janeiro/2017;
- Malha Municipal Digital - IBGE, 2016;
- APA Serra Mineira - Lei Municipal nº 2.821/2001 (projeto de lei nº 10/2001);
- Cavernades - Centro Nacional de Pesquisa e Conservação de Cavernas CECAV. ICMBio, MMA, 2017;
- IEF - MG, 2017;
- Malha Municipal Digital - IBGE, 2016;
- Observatório de UCs - WWF Brasil, 2017;
- Plano de Manejo da APA Quebra-Pé, Outubro de 2005;
- Plano de Manejo da APA do Valo Fundo, 2005;
- Projeto de Assentamentos - INCRA - Instituto Nacional de reforma Agrária, 2017;
- Sítios Arqueológicos - IPHAN, acesso em outubro de 2017;
- Unidades de Conservação do Brasil - Departamento de Áreas Protegidas - DAP/SBF/MMA/ICMBio, 2016.

Execução

Cliente

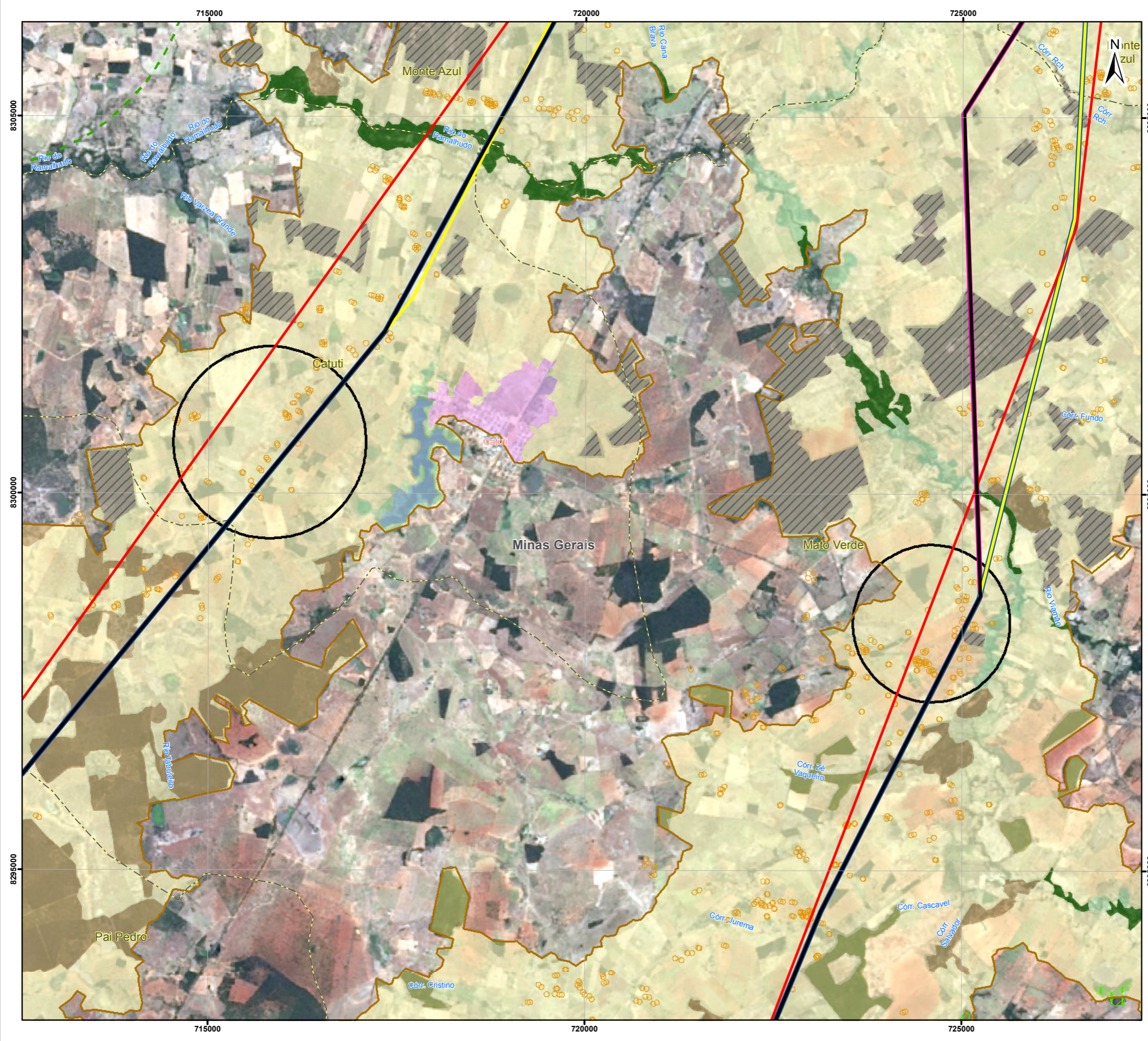
Projeto

ESTUDO DE IMPACTO AMBIENTAL DA
 LT 500 kV IGAPORÃ III - PRESIDENTE JUSCELINO

Título

MAPA DE EVOLUÇÃO DOS TRAÇADOS

Elab.: Guilherme Santos	Visto:	Aprovado:
Responsável Técnico: Luciene Lima		Data: outubro de 2017
Mapa nº: 3264-00-EIA-MP-1011	Folha: 13/34	Revisão: 00



Convenções Cartográficas

--- Limite municipal

Legenda

Diretrizes	Uso e Cobertura da Terra
— Alternativa 1	Agricultura
— Alternativa 2	Campo Antropizado
— R2	Contato Floresta Estacional/Caatinga
— R3	Corpo d'Água
— Alternativa 3	Floresta Ripária
⊗ Área de Estudo do Meio Biótico	Savana Estépica Antropizada
⊠ Fragmentos de Mata Atlântica	Savana Estépica Florestada
○ Benefeitorias	Solo Exposto
○ Concentração de Benefeitorias	Área Urbanizada
⊞ Zona de amortecimento	Área de Influência Fluvial

Mapa de Situação

Escala Gráfica

Escala: 1:50.000

Projeção Universal Transversa de Mercator - UTM
 Datum Horizontal: SIRGAS 2000
 Origem da quilometragem: Equador e Meridianos -45° de Gr. acrescidas as constantes 10.000 km e 500 km, respectivamente.

Referência

- Base Continua Vetorial 250.000 - IBGE, 2015;
- Empreendimento - Projeto Básico Engenharia, Julho de 2017;
- Imagens Landsat-8 - Cenas: 218/70, 218/71, 218/72 e 218/72 - Consulta em Janeiro/2017;
- Malha Municipal Digital - IBGE, 2016;
- APA Serra Mineira - Lei Municipal nº 2.821/2001 (projeto de lei nº 10/2001);
- Cavernidades - Centro Nacional de Pesquisa e Conservação de Cavernas CECAV. ICMBio, MMA, 2017;
- IEF - MG, 2017;
- Malha Municipal Digital - IBGE, 2016;
- Observatório de UCs - WWF Brasil, 2017;
- Plano de Manejo da APA Quebra-Pé, Outubro de 2005;
- Plano de Manejo da APA do Valo Fundo, 2005;
- Projeto de Assentamentos - INCRA - Instituto Nacional de reforma Agrária, 2017;
- Sítios Arqueológicos - IPHAN, acesso em outubro de 2017;
- Unidades de Conservação do Brasil - Departamento de Áreas Protegidas - DAP/SBF/MMA/ICMBio, 2016.

Execução

Cliente

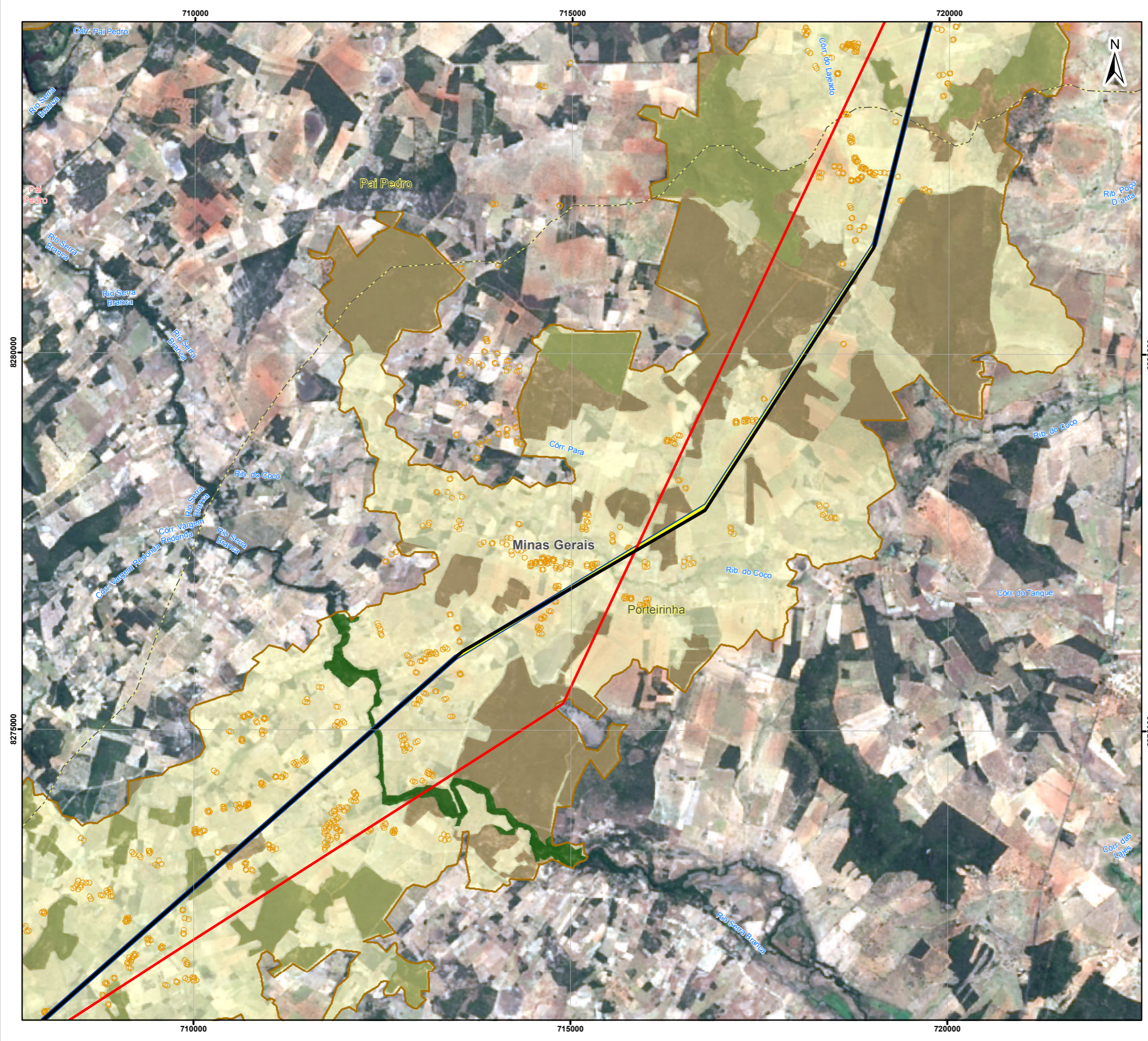
Projeto

ESTUDO DE IMPACTO AMBIENTAL DA
 LT 500 KV IGAPORÃ III - PRESIDENTE JUSCELINO

Título

MAPA DE EVOLUÇÃO DOS TRAÇADOS

Elab.: Guilherme Santos	Visto:	Aprovado:
Responsável Técnico: Luciene Lima		Data: outubro de 2017
Mapa nº: 3264-00-EIA-MP-1011	Folha: 14/34	Revisão: 00



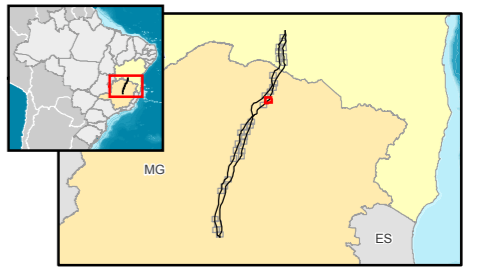
Convenções Cartográficas

--- Limite municipal

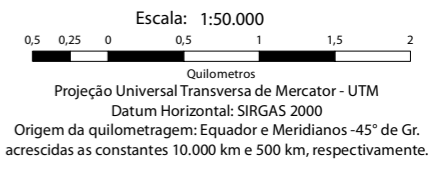
Legenda

Diretrizes	Uso e Cobertura da Terra
Alternativa 1	Agricultura
Alternativa 2	Campo Antropizado
R2	Contato Floresta Estacional/Caatinga
R3	Floresta Ripária
Alternativa 3	Savana Estépica Antropizada
Área de Estudo do Meio Biótico	Solo Exposto
Benfeitorias	

Mapa de Situação



Escala Gráfica



Referência

- Base Contínua Vetorial 250.000 - IBGE, 2015;
- Empreendimento - Projeto Básico Engenharia, Julho de 2017;
- Imagens Landsat-8 - Cenas: 218/70, 218/71, 218/72 e 218/72 - Consulta em Janeiro/2017;
- Malha Municipal Digital - IBGE, 2016;
- APA Serra Mineira - Lei Municipal nº 2.821/2001 (projeto de lei nº 10/2001);
- Cavernidades - Centro Nacional de Pesquisa e Conservação de Cavernas CECAV. ICMBio, MMA, 2017;
- IEF - MG, 2017;
- Malha Municipal Digital - IBGE, 2016;
- Observatório de UCs - WWF Brasil, 2017;
- Plano de Manejo da APA Quebra-Pé, Outubro de 2005;
- Plano de Manejo da APA do Valo Fundo, 2005;
- Projeto de Assentamentos - INCRA - Instituto Nacional de reforma Agrária, 2017;
- Sítios Arqueológicos - IPHAN, acesso em outubro de 2017;
- Unidades de Conservação do Brasil - Departamento de Áreas Protegidas - DAP/SBF/MMA/ICMBio, 2016.

Execução



Cliente



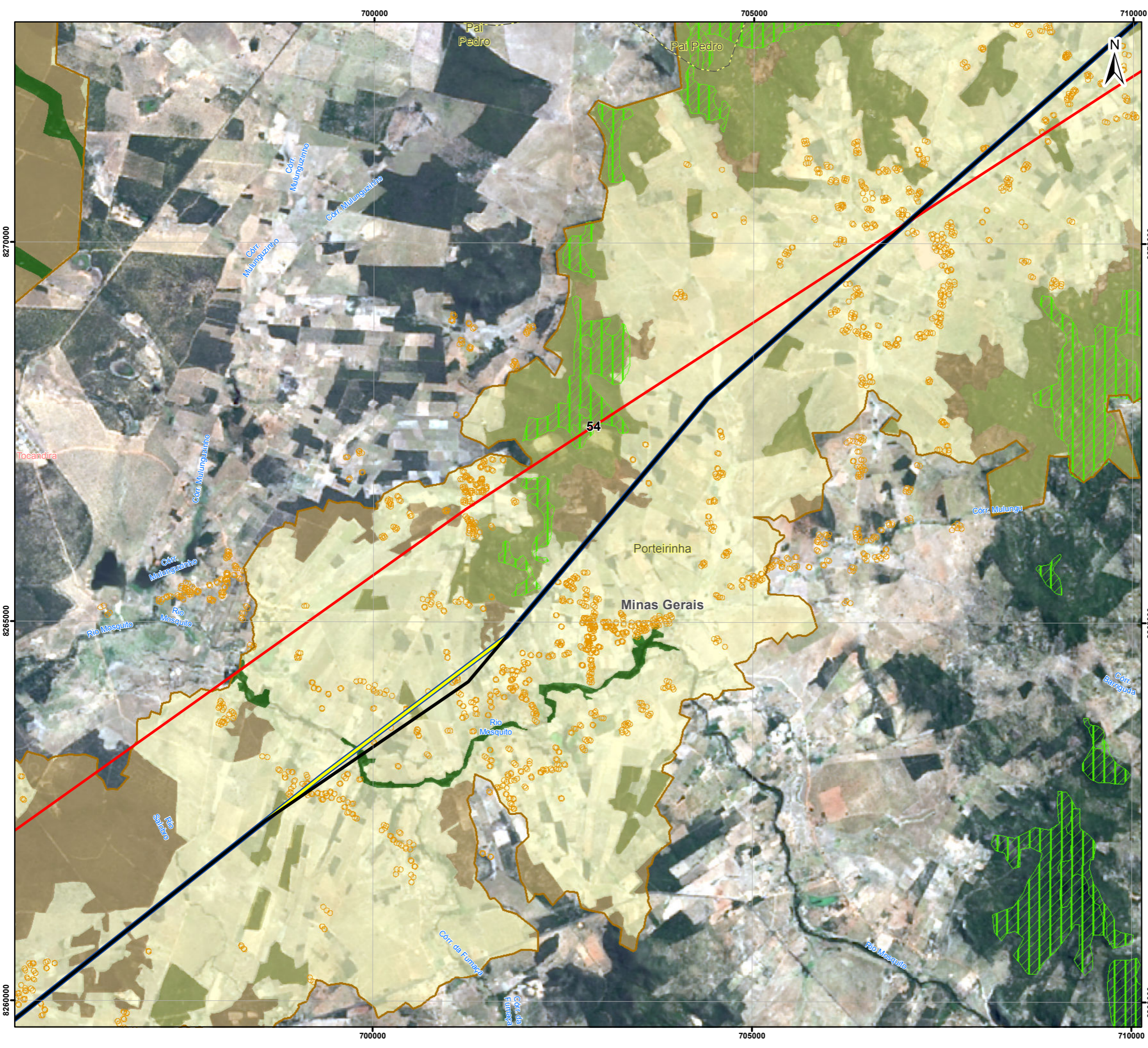
Projeto

ESTUDO DE IMPACTO AMBIENTAL DA
 LT 500 kV IGAPORÃ III - PRESIDENTE JUSCELINO

Título

MAPA DE EVOLUÇÃO DOS TRAÇADOS

Elab.: Guilherme Santos	Visto:	Aprovado:
Responsável Técnico: Luciene Lima	Data: outubro de 2017	
Mapa nº: 3264-00-EIA-MP-1011	Folha: 15/34	Revisão: 00



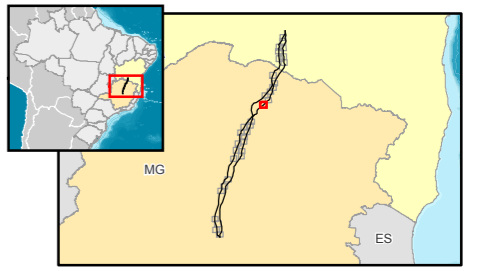
Convenções Cartográficas

--- Limite municipal

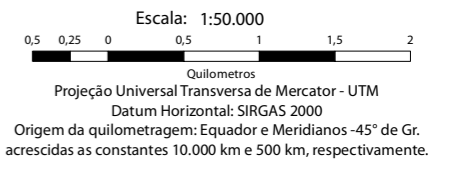
Legenda

Diretrizes	Uso e Cobertura da Terra
— Alternativa 1	— Agricultura
— Alternativa 2	— Contato Floresta Estacional/Caatinga
— R2	— Floresta Ripária
— R3	— Savana Estépica Antropizada
— Alternativa 3	— Solo Exposto
— Área de Estudo do Meio Biótico	— Área de Influência Fluvial
— Fragmentos de Mata Atlântica	
— Benfeitorias	

Mapa de Situação



Escala Gráfica



Referência

- Base Contínua Vetorial 250.000 - IBGE, 2015;
- Empreendimento - Projeto Básico Engenharia, Julho de 2017;
- Imagens Landsat-8 - Cenas: 218/70, 218/71, 218/72 e 218/72 - Consulta em Janeiro/2017;
- Malha Municipal Digital - IBGE, 2016;
- APA Serra Mineira - Lei Municipal nº 2.821/2001 (projeto de lei nº 10/2001);
- Cavernidades - Centro Nacional de Pesquisa e Conservação de Cavernas CECAV. ICMBio, MMA, 2017;
- IEF - MG, 2017;
- Malha Municipal Digital - IBGE, 2016;
- Observatório de UCs - WWF Brasil, 2017;
- Plano de Manejo da APA Quebra-Pé, Outubro de 2005;
- Plano de Manejo da APA do Valo Fundo, 2005;
- Projeto de Assentamentos - INCRA - Instituto Nacional de reforma Agrária, 2017;
- Sítios Arqueológicos - IPHAN, acesso em outubro de 2017;
- Unidades de Conservação do Brasil - Departamento de Áreas Protegidas - DAP/SBF/MMA/ICMBio, 2016.

Execução



Cliente



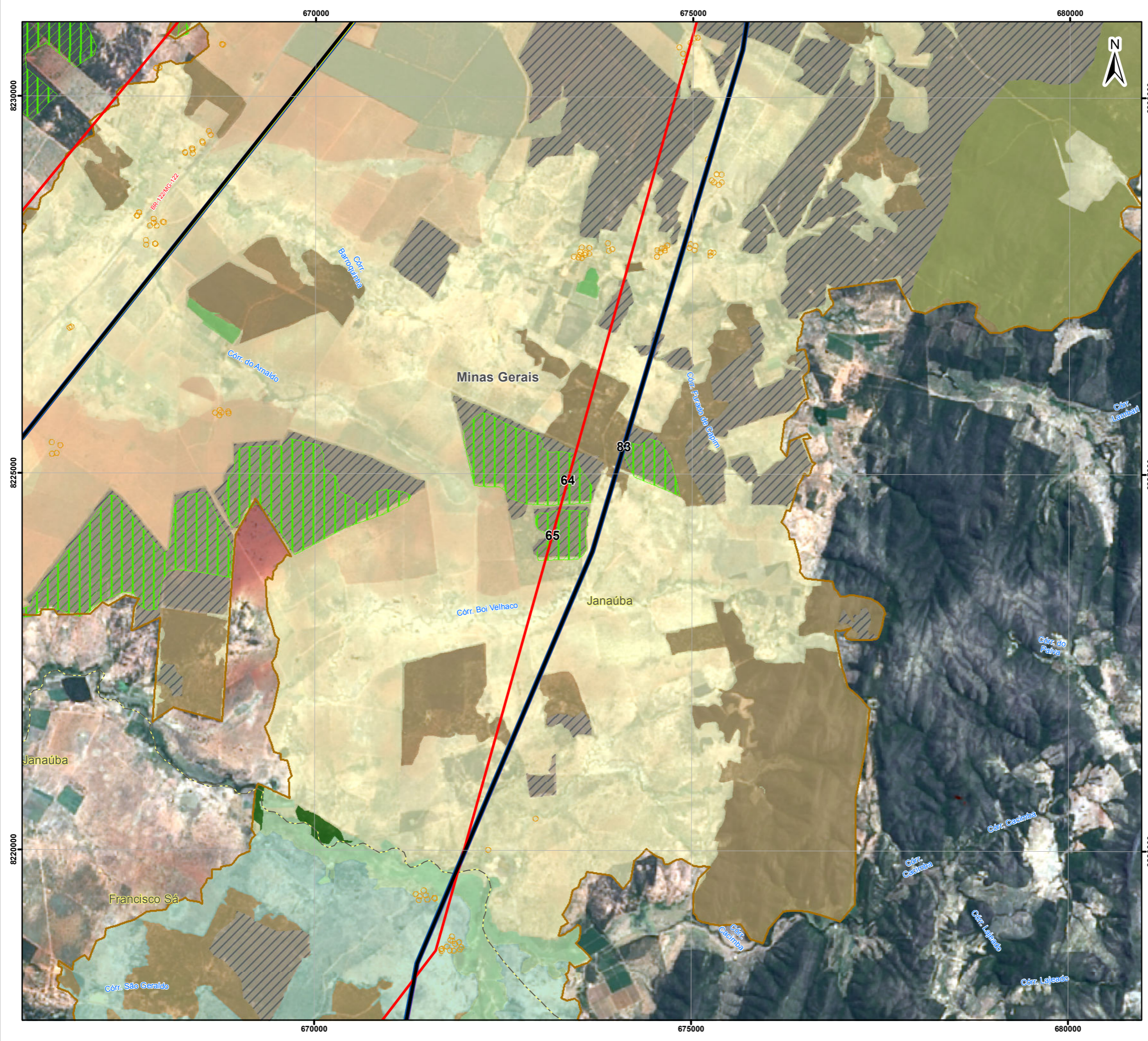
Projeto

ESTUDO DE IMPACTO AMBIENTAL DA
 LT 500 kV IGAPORÃ III - PRESIDENTE JUSCELINO

Título

MAPA DE EVOLUÇÃO DOS TRAÇADOS

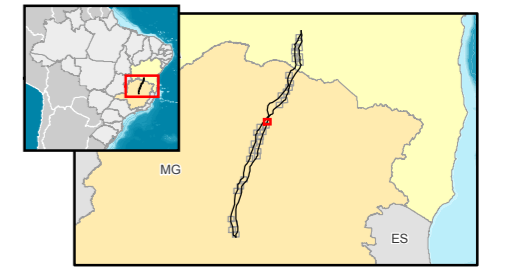
Elab.: Guilherme Santos	Visto:	Aprovado:
Responsável Técnico: Luciene Lima		Data: outubro de 2017
Mapa nº: 3264-00-EIA-MP-1011	Folha: 16/34	Revisão: 00



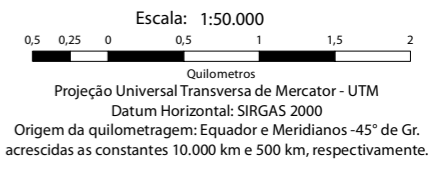
Convenções Cartográficas

--- Limite municipal	
Legenda	
Diretrizes	Uso e Cobertura da Terra
— Alternativa 1	Agricultura
— Alternativa 2	Campo Antropizado
— R2	Contato Floresta Estacional/Caatinga
— R3	Floresta Ripária
— Alternativa 3	Savana Estépica Antropizada
— Área de Estudo do Meio Biótico	Savana Estépica Florestada
— Fragmentos de Mata Atlântica	Silvicultura
— Benfeitorias	Solo Exposto
	Área de Influência Fluvial

Mapa de Situação



Escala Gráfica



Referência

- Base Continua Vetorial 250.000 - IBGE, 2015;
- Empreendimento - Projeto Básico Engenharia, Julho de 2017;
- Imagens Landsat-8 - Cenas: 218/70, 218/71, 218/72 e 218/72 - Consulta em Janeiro/2017;
- Malha Municipal Digital - IBGE, 2016;
- APA Serra Mineira - Lei Municipal nº 2.821/2001 (projeto de lei nº 10/2001);
- Cavernidades - Centro Nacional de Pesquisa e Conservação de Cavernas CECAV. ICMBio, MMA, 2017;
- IEF - MG, 2017;
- Malha Municipal Digital - IBGE, 2016;
- Observatório de UCs - WWF Brasil, 2017;
- Plano de Manejo da APA Quebra-Pé, Outubro de 2005;
- Plano de Manejo da APA do Valo Fundo, 2005;
- Projeto de Assentamentos - INCRA - Instituto Nacional de reforma Agrária, 2017;
- Sítios Arqueológicos - IPHAN, acesso em outubro de 2017;
- Unidades de Conservação do Brasil - Departamento de Áreas Protegidas - DAP/SBF/MMA/ICMBio, 2016.

Execução



Cliente



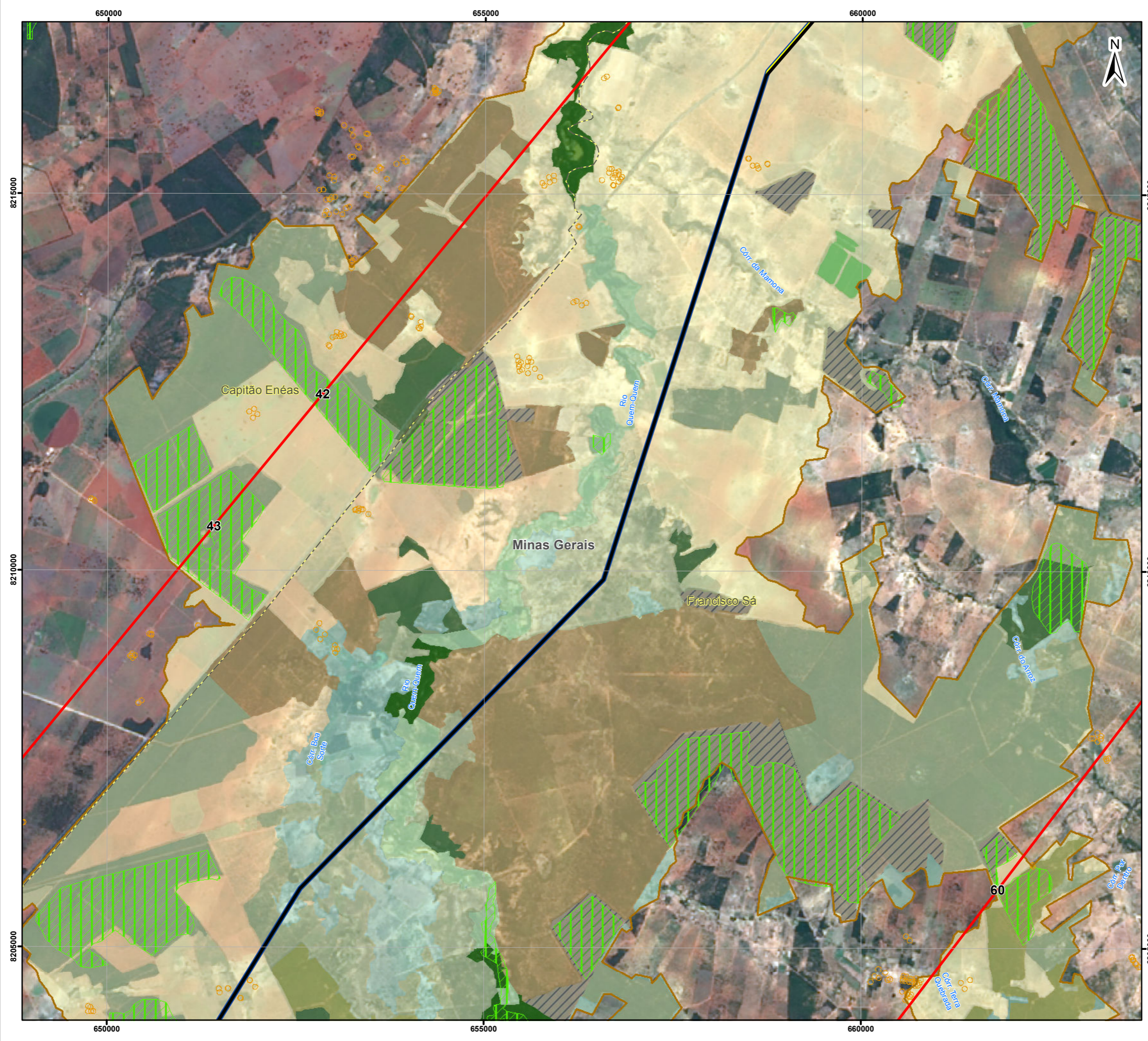
Projeto

ESTUDO DE IMPACTO AMBIENTAL DA
 LT 500 KV IGAPORÃ III - PRESIDENTE JUSCELINO

Título

MAPA DE EVOLUÇÃO DOS TRAÇADOS

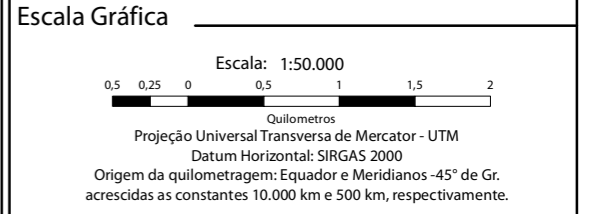
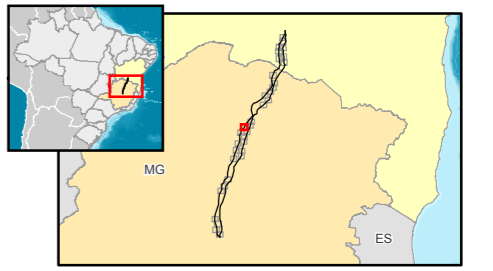
Elab.: Guilherme Santos	Visto:	Aprovado:
Responsável Técnico: Luciene Lima		Data: outubro de 2017
Mapa nº: 3264-00-EIA-MP-1011	Folha: 17/34	Revisão: 00



Convenções Cartográficas

<p>--- Limite municipal</p>	
<p>Legenda</p>	
<p>Diretrizes</p> <ul style="list-style-type: none"> — Alternativa 1 — Alternativa 2 — R2 — R3 — Alternativa 3 — Área de Estudo do Meio Biótico — Fragmentos de Mata Atlântica — Benfeitorias 	<p>Uso e Cobertura da Terra</p> <ul style="list-style-type: none"> — Agricultura — Campo Antropizado — Contato Floresta Estacional/Caatinga — Floresta Estacional Decidual — Floresta Ripária — Savana Arborizada — Savana Estépica Antropizada — Savana Estépica Florestada — Silvicultura — Solo Exposto — Área de Influência Fluvial

Mapa de Situação



Referência

- Base Contínua Vetorial 250.000 - IBGE, 2015;
- Empreendimento - Projeto Básico Engenharia, Julho de 2017;
- Imagens Landsat-8 - Cenas: 218/70, 218/71, 218/72 e 218/72 - Consulta em Janeiro/2017;
- Malha Municipal Digital - IBGE, 2016;
- APA Serra Mineira - Lei Municipal nº 2.821/2001 (projeto de lei nº 10/2001);
- Cavernades - Centro Nacional de Pesquisa e Conservação de Cavernas CECAV. ICMBio, MMA, 2017;
- IEF - MG, 2017;
- Malha Municipal Digital - IBGE, 2016;
- Observatório de UCs - WWF Brasil, 2017;
- Plano de Manejo da APA Quebra-Pé, Outubro de 2005;
- Plano de Manejo da APA do Valo Fundo, 2005;
- Projeto de Assentamentos - INCRA - Instituto Nacional de reforma Agrária, 2017;
- Sítios Arqueológicos - IPHAN, acesso em outubro de 2017;
- Unidades de Conservação do Brasil - Departamento de Áreas Protegidas - DAP/SBF/MMA/ICMBio, 2016.

Execução



Cliente



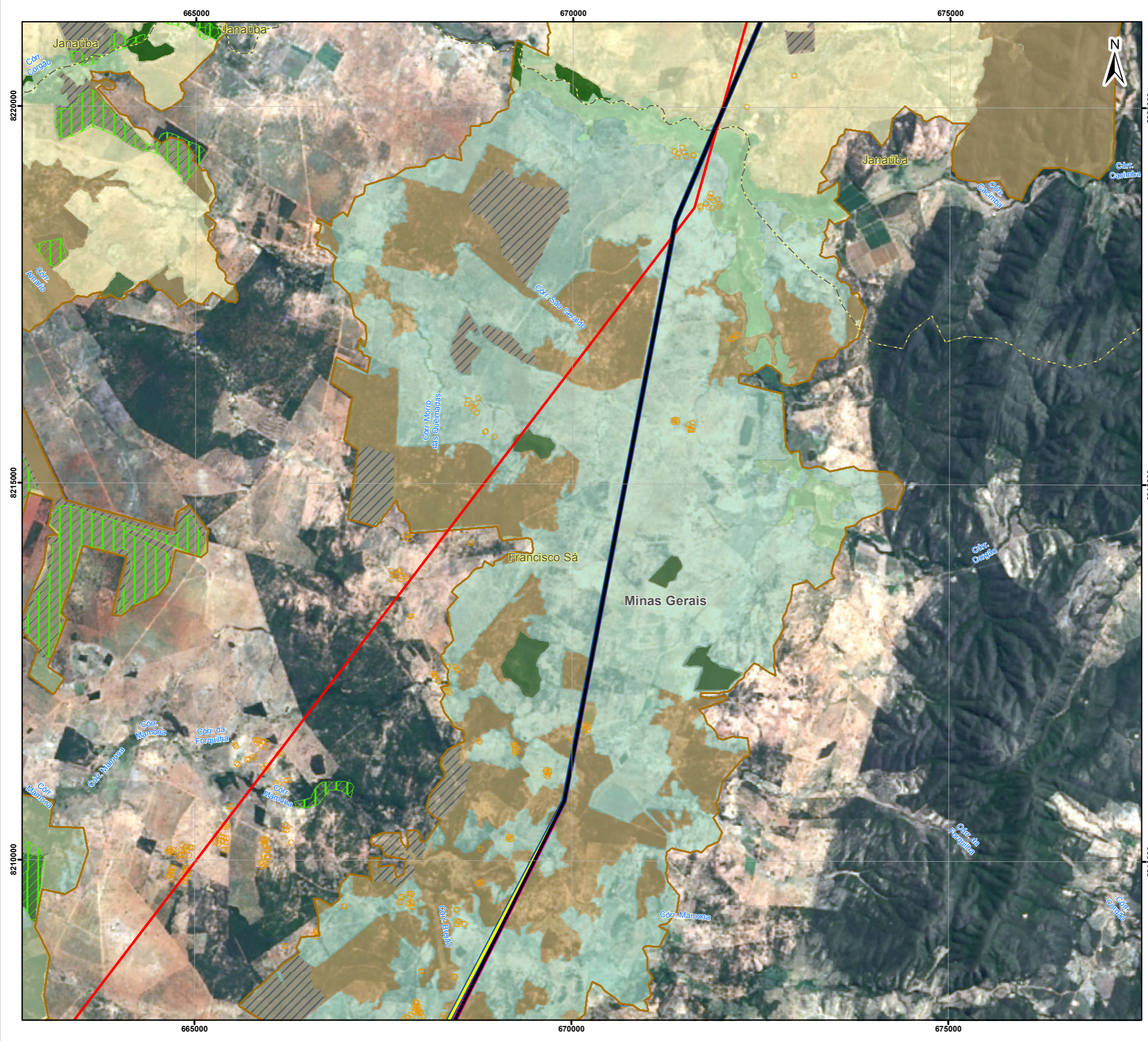
Projeto

ESTUDO DE IMPACTO AMBIENTAL DA
 LT 500 kV IGAPORÃ III - PRESIDENTE JUSCELINO

Título

MAPA DE EVOLUÇÃO DOS TRAÇADOS

Elab.: Guilherme Santos	Visto:	Aprovado:
Responsável Técnico: Luciene Lima		Data: outubro de 2017
Mapa nº: 3264-00-EIA-MP-1011	Folha: 18/34	Revisão: 00



Convenções Cartográficas

--- Limite municipal

Legenda

Diretrizes	Uso e Cobertura da Terra
— Alternativa 1	— Agricultura
— Alternativa 2	— Campo Antropizado
— R2	— Floresta Estacional Decidual
— R3	— Floresta Ripária
— Alternativa 3	— Savana Arborizada
— Área de Estudo do Meio Biótico	— Savana Estépica Antropizada
— Fragmentos de Mata Atlântica	— Savana Estépica Florestada
— Benefeitorias	— Área de Influência Fluvial

Mapa de Situação

Escala Gráfica

Escala: 1:50.000

0,5 0,25 0 0,5 1 1,5 2

Quilômetros

Projeção Universal Transversa de Mercator - UTM
 Datum Horizontal: SIRGAS 2000
 Origem da quilometragem: Equador e Meridianos -45° de Gr. acrescidas as constantes 10.000 km e 500 km, respectivamente.

Referência

- Base Contínua Vetorial 250.000 - IBGE, 2015;
- Empreendimento - Projeto Básico Engenharia, Julho de 2017;
- Imagens Landsat-8 - Cenas: 218/70, 218/71, 218/72 e 218/72 - Consulta em Janeiro/2017;
- Malha Municipal Digital - IBGE, 2016;
- APA Serra Mineira - Lei Municipal nº 2.821/2001 (projeto de lei nº 10/2001);
- Cavernidades - Centro Nacional de Pesquisa e Conservação de Cavernas CECAV. ICMBio, MMA, 2017;
- IEF - MG, 2017;
- Malha Municipal Digital - IBGE, 2016;
- Observatório de UCs - WWF Brasil, 2017;
- Plano de Manejo da APA Quebra-Pé, Outubro de 2005;
- Plano de Manejo da APA do Valo Fundo, 2005;
- Projeto de Assentamentos - INCRA - Instituto Nacional de reforma Agrária, 2017;
- Sítios Arqueológicos - IPHAN, acesso em outubro de 2017;
- Unidades de Conservação do Brasil - Departamento de Áreas Protegidas - DAP/SBF/MMA/ICMBio, 2016.

Execução

Cliente

Projeto

ESTUDO DE IMPACTO AMBIENTAL DA
 LT 500 KV IGAPORÃ III - PRESIDENTE JUSCELINO

Título

MAPA DE EVOLUÇÃO DOS TRAÇADOS

Elab.:Guilherme Santos	Visto:	Aprovado:
Responsável Técnico: Luciene Lima		Data: outubro de 2017
Mapa nº: 3264-00-EIA-MP-1011	Folha: 19/34	Revisão: 00