

Convenções Cartográficas

--- Limite municipal

Legenda

<ul style="list-style-type: none"> Sítios arqueológicos Diretrizes Alternativa 1 Alternativa 2 R2 R3 Alternativa 3 Área de Estudo do Meio Biótico Fragmentos de Mata Atlântica Benefetorias Concentração de Benefetorias 	<ul style="list-style-type: none"> Uso e Cobertura da Terra Agricultura Campo Antropizado Corpo d'Água Floresta Ripária Savana Arborizada Savana Arborizada Antropizada Savana Estépica Antropizada Savana Estépica Florestada Solo Exposto Área de Influência Fluvial
--	--

Mapa de Situação

Escala Gráfica

Escala: 1:50.000

Quilômetros

Projeção Universal Transversa de Mercator - UTM
 Datum Horizontal: SIRGAS 2000
 Origem da quilometragem: Equador e Meridianos -45° de Gr. acrescidas as constantes 10.000 km e 500 km, respectivamente.

Referência

- Base Contínua Vetorial 250.000 - IBGE, 2015;
- Empreendimento - Projeto Básico Engenharia, Julho de 2017;
- Imagens Landsat-8 - Cenas: 218/70, 218/71, 218/72 e 218/72 - Consulta em Janeiro/2017;
- Malha Municipal Digital - IBGE, 2016;
- APA Serra Mineira - Lei Municipal nº 2.821/2001 (projeto de lei nº 10/2001);
- Cavernidades - Centro Nacional de Pesquisa e Conservação de Cavernas CECAV. ICMBio, MMA, 2017;
- IEF - MG, 2017;
- Malha Municipal Digital - IBGE, 2016;
- Observatório de UCs - WWF Brasil, 2017;
- Plano de Manejo da APA Quebra-Pé, Outubro de 2005;
- Plano de Manejo da APA do Valo Fundo, 2005;
- Projeto de Assentamentos - INCRA - Instituto Nacional de reforma Agrária, 2017;
- Sítios Arqueológicos - IPHAN, acesso em outubro de 2017;
- Unidades de Conservação do Brasil - Departamento de Áreas Protegidas - DAP/SBF/MMA/ICMBio, 2016.

Execução

Cliente

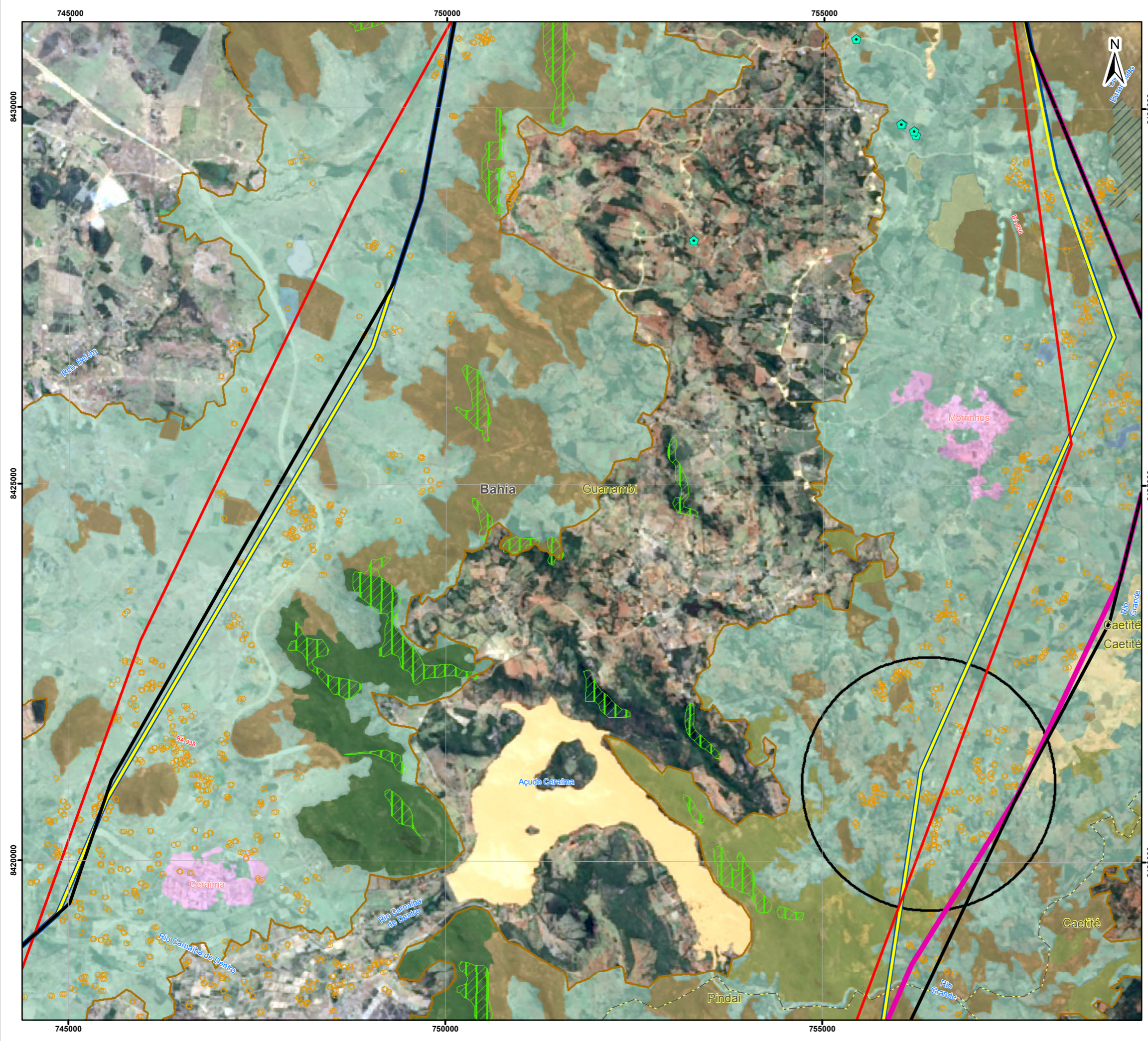
Projeto

ESTUDO DE IMPACTO AMBIENTAL DA
 LT 500 kV IGAPORÃ III - PRESIDENTE JUSCELINO

Título

MAPA DE EVOLUÇÃO DOS TRAÇADOS

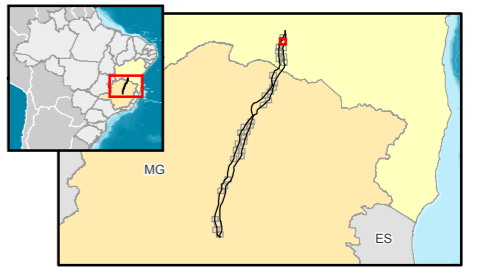
Elab.:Guilherme Santos	Visto:	Aprovado:
Responsável Técnico: Luciene Lima		Data: outubro de 2017
Mapa nº: 3264-00-EIA-MP-1011	Folha: 1/34	Revisão: 00



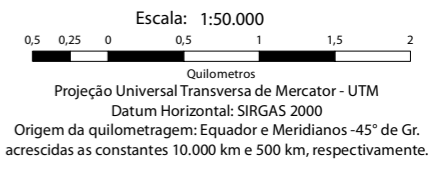
Convenções Cartográficas

- Limite municipal
- Legenda**
- | | |
|--|---|
| <ul style="list-style-type: none"> Sítios arqueológicos Diretrizes Alternativa 1 Alternativa 2 R2 R3 Alternativa 3 Área de Estudo do Meio Biótico Fragmentos de Mata Atlântica Benfeitorias Concentração de Benfeitorias | <ul style="list-style-type: none"> Uso e Cobertura da Terra Agricultura Barragem de Rejeito Campo Antropizado Contato Floresta Estacional/Caatinga Corpo d'Água Floresta Estacional Decidual Savana Arborizada Savana Arborizada Antropizada Savana Estépica Antropizada Solo Exposto Área Urbanizada |
|--|---|

Mapa de Situação



Escala Gráfica



Referência

- Base Contínua Vetorial 250.000 - IBGE, 2015;
- Empreendimento - Projeto Básico Engenharia, Julho de 2017;
- Imagens Landsat-8 - Cenas: 218/70, 218/71, 218/72 e 218/72 - Consulta em Janeiro/2017;
- Malha Municipal Digital - IBGE, 2016;
- APA Serra Mineira - Lei Municipal nº 2.821/2001 (projeto de lei nº 10/2001);
- Cavernidades - Centro Nacional de Pesquisa e Conservação de Cavernas CECAV. ICMBio, MMA, 2017;
- IEF - MG, 2017;
- Malha Municipal Digital - IBGE, 2016;
- Observatório de UCs - WWF Brasil, 2017;
- Plano de Manejo da APA Quebra-Pé, Outubro de 2005;
- Plano de Manejo da APA do Valo Fundo, 2005;
- Projeto de Assentamentos - INCRA - Instituto Nacional de reforma Agrária, 2017;
- Sítios Arqueológicos - IPHAN, acesso em outubro de 2017;
- Unidades de Conservação do Brasil - Departamento de Áreas Protegidas - DAP/SBF/MMA/ICMBio, 2016.

Execução



Cliente



Projeto

ESTUDO DE IMPACTO AMBIENTAL DA
 LT 500 kV IGAPORÃ III - PRESIDENTE JUSCELINO

Título

MAPA DE EVOLUÇÃO DOS TRAÇADOS

Elab.: Guilherme Santos	Visto:	Aprovado:
Responsável Técnico: Luciene Lima		Data: outubro de 2017
Mapa nº: 3264-00-EIA-MP-1011	Folha: 2/34	Revisão: 00



Convenções Cartográficas

--- Limite municipal

Legenda

Diretrizes	Uso e Cobertura da Terra
— Alternativa 1	Agricultura
— Alternativa 2	Campo Antropizado
— R2	Contato Floresta Estacional/Caatinga
— R3	Corpo d'Água
— Alternativa 3	Floresta Estacional Decidual
⊗ Área de Estudo do Meio Biótico	Savana Estépica Antropizada
⊗ Fragmentos de Mata Atlântica	Área Urbanizada
⊗ Benfeitorias	
⊗ Concentração de Benfeitorias	

Mapa de Situação

Escala Gráfica

Escala: 1:50.000

Projeção Universal Transversa de Mercator - UTM
 Datum Horizontal: SIRGAS 2000
 Origem da quilometragem: Equador e Meridianos -45° de Gr. acrescidas as constantes 10.000 km e 500 km, respectivamente.

Referência

- Base Continua Vetorial 250.000 - IBGE, 2015;
- Empreendimento - Projeto Básico Engenharia, Julho de 2017;
- Imagens Landsat-8 - Cenas: 218/70, 218/71, 218/72 e 218/72 - Consulta em Janeiro/2017;
- Malha Municipal Digital - IBGE, 2016;
- APA Serra Mineira - Lei Municipal nº 2.821/2001 (projeto de lei nº 10/2001);
- Cavernades - Centro Nacional de Pesquisa e Conservação de Cavernas CECAV. ICMBio, MMA, 2017;
- IEF - MG, 2017;
- Malha Municipal Digital - IBGE, 2016;
- Observatório de UCs - WWF Brasil, 2017;
- Plano de Manejo da APA Quebra-Pé, Outubro de 2005;
- Plano de Manejo da APA do Valo Fundo, 2005;
- Projeto de Assentamentos - INCRA - Instituto Nacional de reforma Agrária, 2017;
- Sítios Arqueológicos - IPHAN, acesso em outubro de 2017;
- Unidades de Conservação do Brasil - Departamento de Áreas Protegidas - DAP/SBF/MMA/ICMBio, 2016.

Execução

Cliente

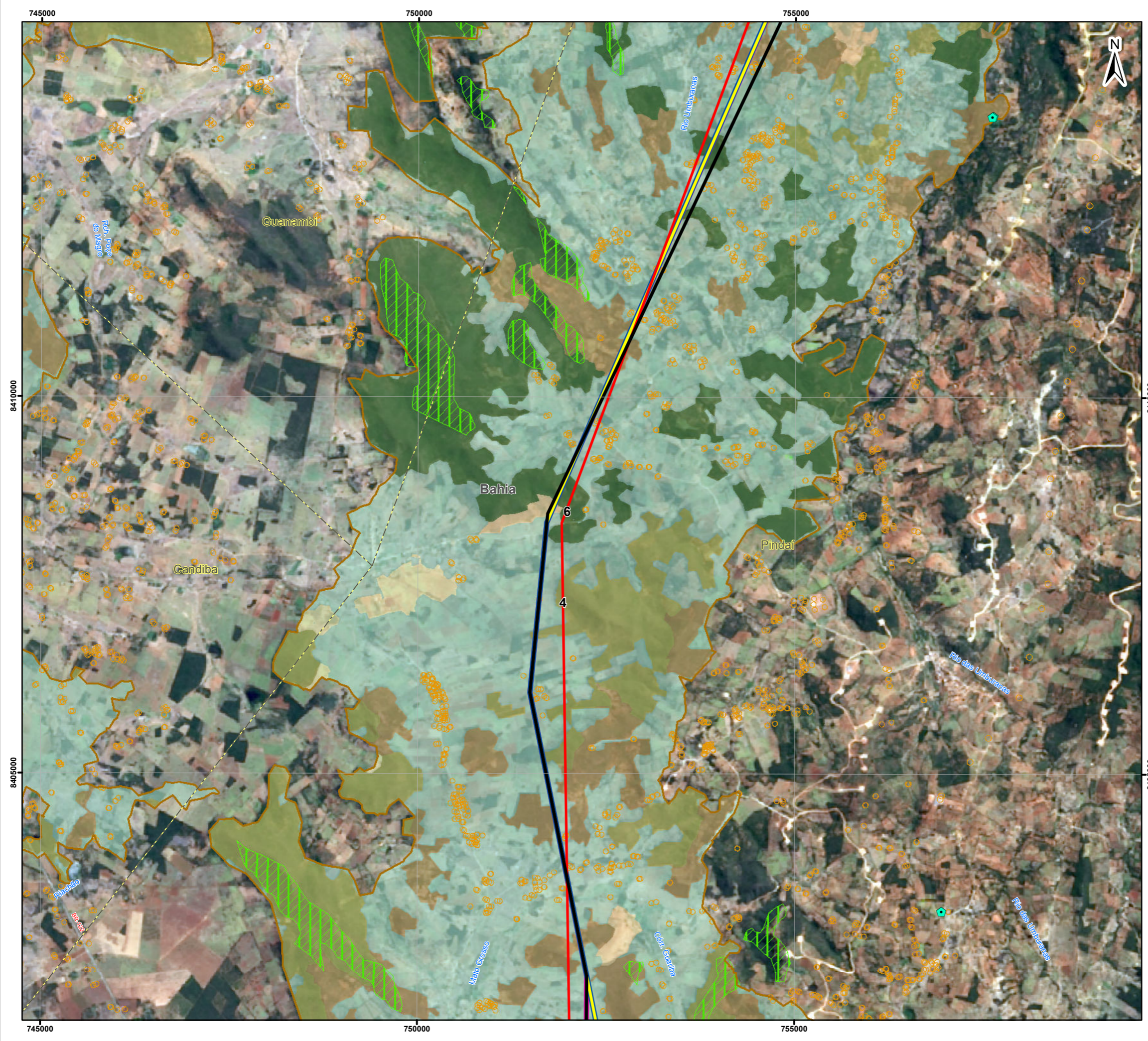
Projeto

ESTUDO DE IMPACTO AMBIENTAL DA
 LT 500 KV IGAPORÃ III - PRESIDENTE JUSCELINO

Título

MAPA DE EVOLUÇÃO DOS TRAÇADOS

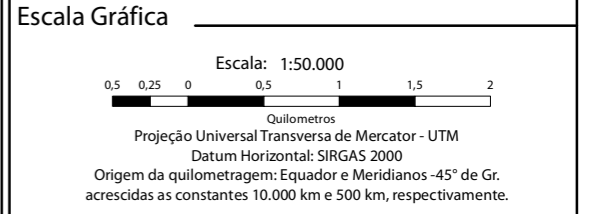
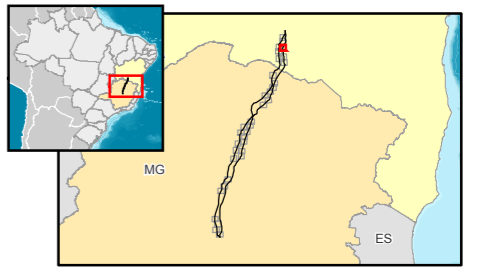
Elab.:Guilherme Santos	Visto:	Aprovado:
Responsável Técnico: Luciene Lima		Data: outubro de 2017
Mapa nº: 3264-00-EIA-MP-1011	Folha: 3/34	Revisão: 00



Convenções Cartográficas

- Limite municipal
- Legenda**
- | | |
|---|--|
| <ul style="list-style-type: none"> Sítios arqueológicos Diretrizes Alternativa 1 Alternativa 2 R2 R3 Alternativa 3 Área de Estudo do Meio Biótico Fragmentos de Mata Atlântica Benfeitorias | <p>Uso e Cobertura da Terra</p> <ul style="list-style-type: none"> Agricultura Campo Antropizado Contato Floresta Estacional/Caatinga Floresta Estacional Decidual Savana Estépica Antropizada Solo Exposto |
|---|--|

Mapa de Situação



Referência

- Base Continua Vetorial 250.000 - IBGE, 2015;
- Empreendimento - Projeto Básico Engenharia, Julho de 2017;
- Imagens Landsat-8 - Cenas: 218/70, 218/71, 218/72 e 218/72 - Consulta em Janeiro/2017;
- Malha Municipal Digital - IBGE, 2016;
- APA Serra Mineira - Lei Municipal nº 2.821/2001 (projeto de lei nº 10/2001);
- Cavernadas - Centro Nacional de Pesquisa e Conservação de Cavernas CECAV. ICMBio, MMA, 2017;
- IEF - MG, 2017;
- Malha Municipal Digital - IBGE, 2016;
- Observatório de UCs - WWF Brasil, 2017;
- Plano de Manejo da APA Quebra-Pé, Outubro de 2005;
- Plano de Manejo da APA do Valo Fundo, 2005;
- Projeto de Assentamentos - INCRA - Instituto Nacional de reforma Agrária, 2017;
- Sítios Arqueológicos - IPHAN, acesso em outubro de 2017;
- Unidades de Conservação do Brasil - Departamento de Áreas Protegidas - DAP/SBF/MMA/ICMBio, 2016.

Execução



Cliente



Projeto

ESTUDO DE IMPACTO AMBIENTAL DA
 LT 500 KV IGAPORÃ III - PRESIDENTE JUSCELINO

Título

MAPA DE EVOLUÇÃO DOS TRAÇADOS

Elab.:Guilherme Santos	Visto:	Aprovado:
Responsável Técnico: Luciene Lima		Data: outubro de 2017
Mapa nº: 3264-00-EIA-MP-1011	Folha: 4/34	Revisão: 00



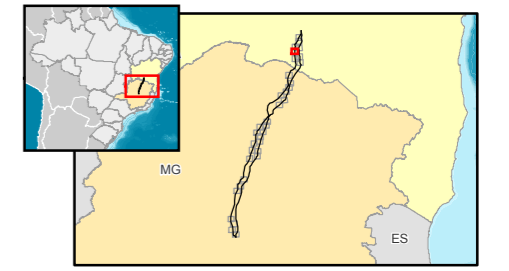
Convenções Cartográficas

--- Limite municipal

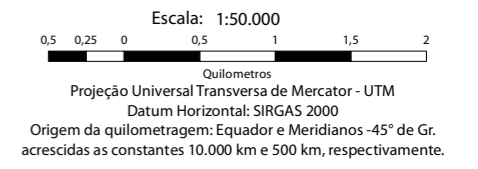
Legenda

Diretrizes	Uso e Cobertura da Terra
— Alternativa 1	Agricultura
— Alternativa 2	Campo Antropozado
— R2	Contato Floresta Estacional/Caatinga
— R3	Corpo d'Água
— Alternativa 3	Savana Estépica Antropizada
⊗ Área de Estudo do Meio Biótico	
⊠ Fragmentos de Mata Atlântica	
○ Benfeitorias	
⊞ Zona de amortecimento	
Unidade de Conservação	
⊞ Proteção Integral	

Mapa de Situação



Escala Gráfica



Referência

- Base Continua Vetorial 250.000 - IBGE, 2015;
- Empreendimento - Projeto Básico Engenharia, Julho de 2017;
- Imagens Landsat-8 - Cenas: 218/70, 218/71, 218/72 e 218/72 - Consulta em Janeiro/2017;
- Malha Municipal Digital - IBGE, 2016;
- APA Serra Mineira - Lei Municipal nº 2.821/2001 (projeto de lei nº 10/2001);
- Cavernidades - Centro Nacional de Pesquisa e Conservação de Cavernas CECAV. ICMBio, MMA, 2017;
- IEF - MG, 2017;
- Malha Municipal Digital - IBGE, 2016;
- Observatório de UCs - WWF Brasil, 2017;
- Plano de Manejo da APA Quebra-Pé, Outubro de 2005;
- Plano de Manejo da APA do Valo Fundo, 2005;
- Projeto de Assentamentos - INCRA - Instituto Nacional de reforma Agrária, 2017;
- Sítios Arqueológicos - IPHAN, acesso em outubro de 2017;
- Unidades de Conservação do Brasil - Departamento de Áreas Protegidas - DAP/SBF/MMA/ICMBio, 2016.

Execução



Cliente



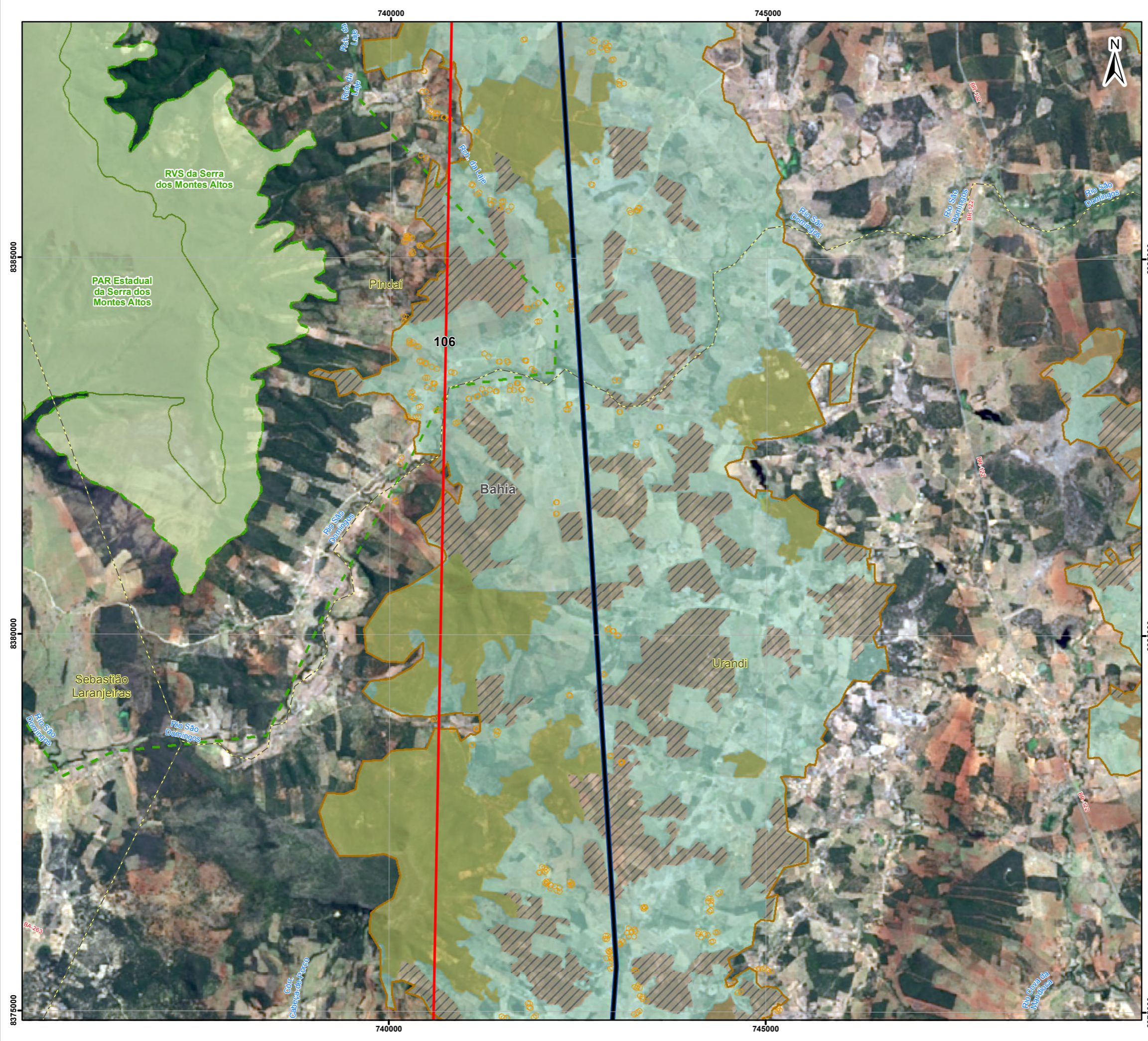
Projeto

ESTUDO DE IMPACTO AMBIENTAL DA
 LT 500 KV IGAPORÃ III - PRESIDENTE JUSCELINO

Título

MAPA DE EVOLUÇÃO DOS TRAÇADOS

Elab.: Guilherme Santos	Visto:	Aprovado:
Responsável Técnico: Luciene Lima		Data: outubro de 2017
Mapa nº: 3264-00-EIA-MP-1011	Folha: 5/34	Revisão: 00



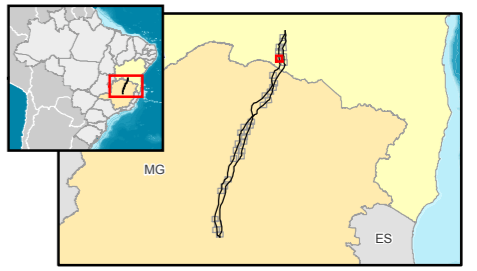
Convenções Cartográficas

--- Limite municipal

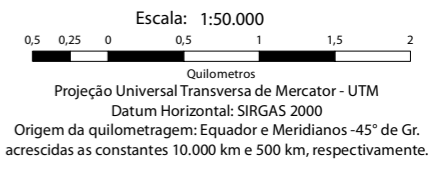
Legenda

Diretrizes	Uso e Cobertura da Terra
— Alternativa 1	— Campo Antropizado
— Alternativa 2	— Contato Floresta Estacional/Caatinga
— R2	— Savana Estépica Antropizada
— R3	— Savana Estépica Florestada
— Alternativa 3	
— Área de Estudo do Meio Biótico	
— Benfeitorias	
— Zona de amortecimento	
Unidade de Conservação	
— Proteção Integral	

Mapa de Situação



Escala Gráfica



Referência

- Base Continua Vetorial 250.000 - IBGE, 2015;
- Empreendimento - Projeto Básico Engenharia, Julho de 2017;
- Imagens Landsat-8 - Cenas: 218/70, 218/71, 218/72 e 218/72 - Consulta em Janeiro/2017;
- Malha Municipal Digital - IBGE, 2016;
- APA Serra Mineira - Lei Municipal nº 2.821/2001 (projeto de lei nº 10/2001);
- Cavernades - Centro Nacional de Pesquisa e Conservação de Cavernas CECAV. ICMBio, MMA, 2017;
- IEF - MG, 2017;
- Malha Municipal Digital - IBGE, 2016;
- Observatório de UCs - WWF Brasil, 2017;
- Plano de Manejo da APA Quebra-Pé, Outubro de 2005;
- Plano de Manejo da APA do Valo Fundo, 2005;
- Projeto de Assentamentos - INCRA - Instituto Nacional de reforma Agrária, 2017;
- Sítios Arqueológicos - IPHAN, acesso em outubro de 2017;
- Unidades de Conservação do Brasil - Departamento de Áreas Protegidas - DAP/SBF/MMA/ICMBio, 2016.

Execução



Cliente



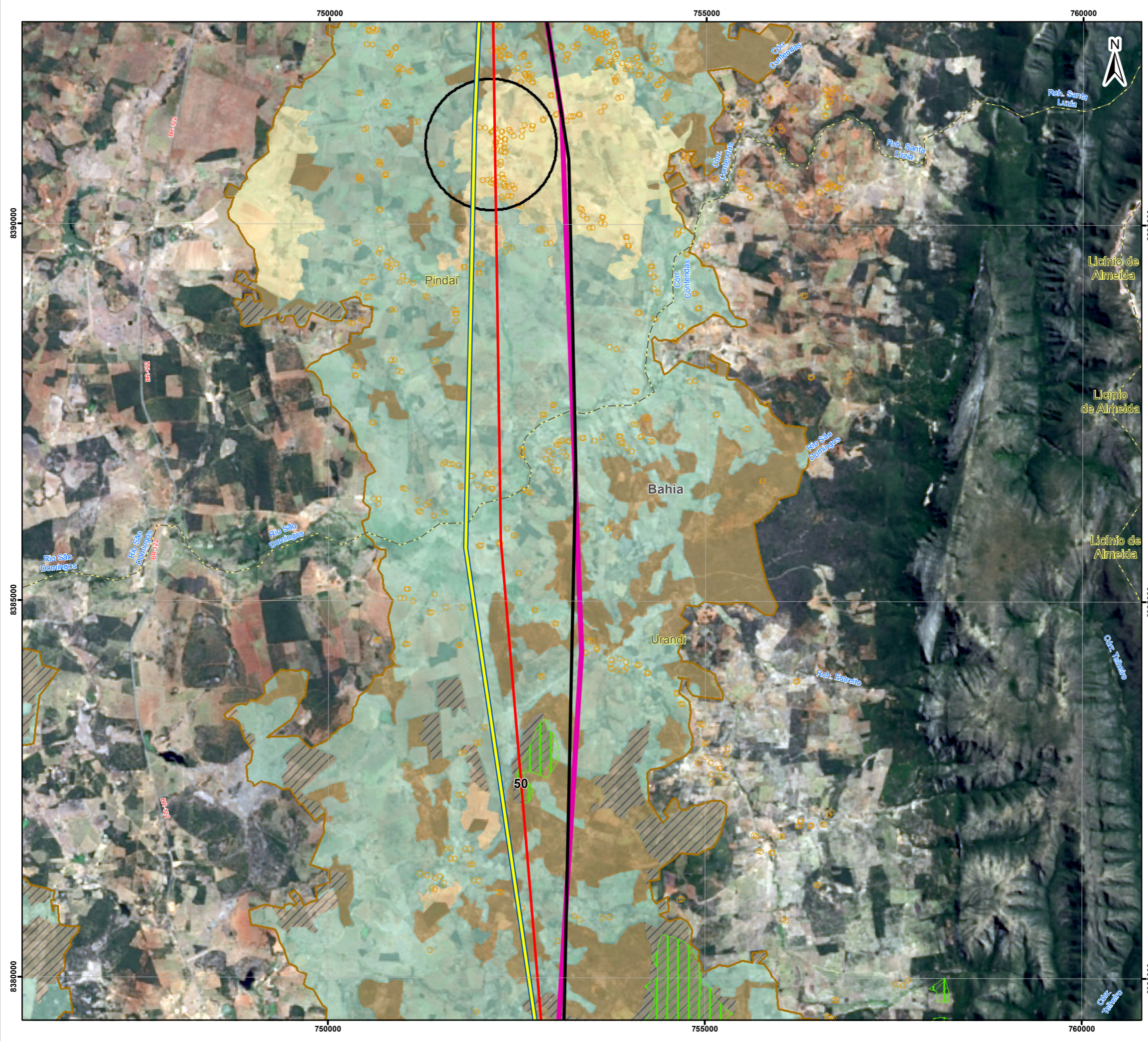
Projeto

ESTUDO DE IMPACTO AMBIENTAL DA
 LT 500 kV IGAPORÃ III - PRESIDENTE JUSCELINO

Título

MAPA DE EVOLUÇÃO DOS TRAÇADOS

Elab.: Guilherme Santos	Visto:	Aprovado:
Responsável Técnico: Luciene Lima		Data: outubro de 2017
Mapa nº: 3264-00-EIA-MP-1011	Folha: 6/34	Revisão: 00



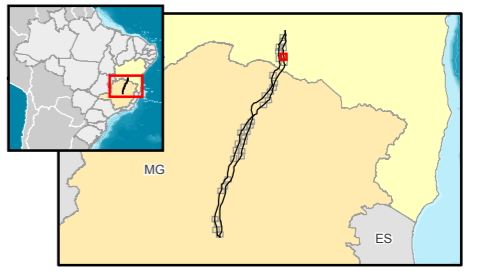
Convenções Cartográficas

--- Limite municipal

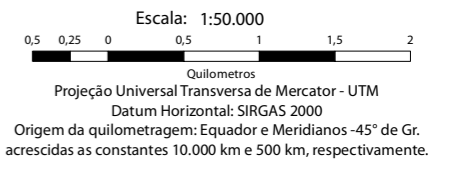
Legenda

Diretrizes	Uso e Cobertura da Terra
— Alternativa 1	— Agricultura
— Alternativa 2	— Campo Antropizado
— R2	— Savana Estépica Antropizada
— R3	— Savana Estépica Florestada
— Alternativa 3	— Solo Exposto
— Área de Estudo do Meio Biótico	
— Fragmentos de Mata Atlântica	
— Benfeitorias	
— Concentração de Benfeitorias	

Mapa de Situação



Escala Gráfica



Referência

- Base Continua Vetorial 250.000 - IBGE, 2015;
- Empreendimento - Projeto Básico Engenharia, Julho de 2017;
- Imagens Landsat-8 - Cenas: 218/70, 218/71, 218/72 e 218/72 - Consulta em Janeiro/2017;
- Malha Municipal Digital - IBGE, 2016;
- APA Serra Mineira - Lei Municipal nº 2.821/2001 (projeto de lei nº 10/2001);
- Cavernidades - Centro Nacional de Pesquisa e Conservação de Cavernas CECAV, MMA, 2017;
- IEF - MG, 2017;
- Malha Municipal Digital - IBGE, 2016;
- Observatório de UCs - WWF Brasil, 2017;
- Plano de Manejo da APA Quebra-Pé, Outubro de 2005;
- Plano de Manejo da APA do Valo Fundo, 2005;
- Projeto de Assentamentos - INCRA - Instituto Nacional de reforma Agrária, 2017;
- Sítios Arqueológicos - IPHAN, acesso em outubro de 2017;
- Unidades de Conservação do Brasil - Departamento de Áreas Protegidas - DAP/SBF/MMA/ICMBio, 2016.

Execução



Cliente



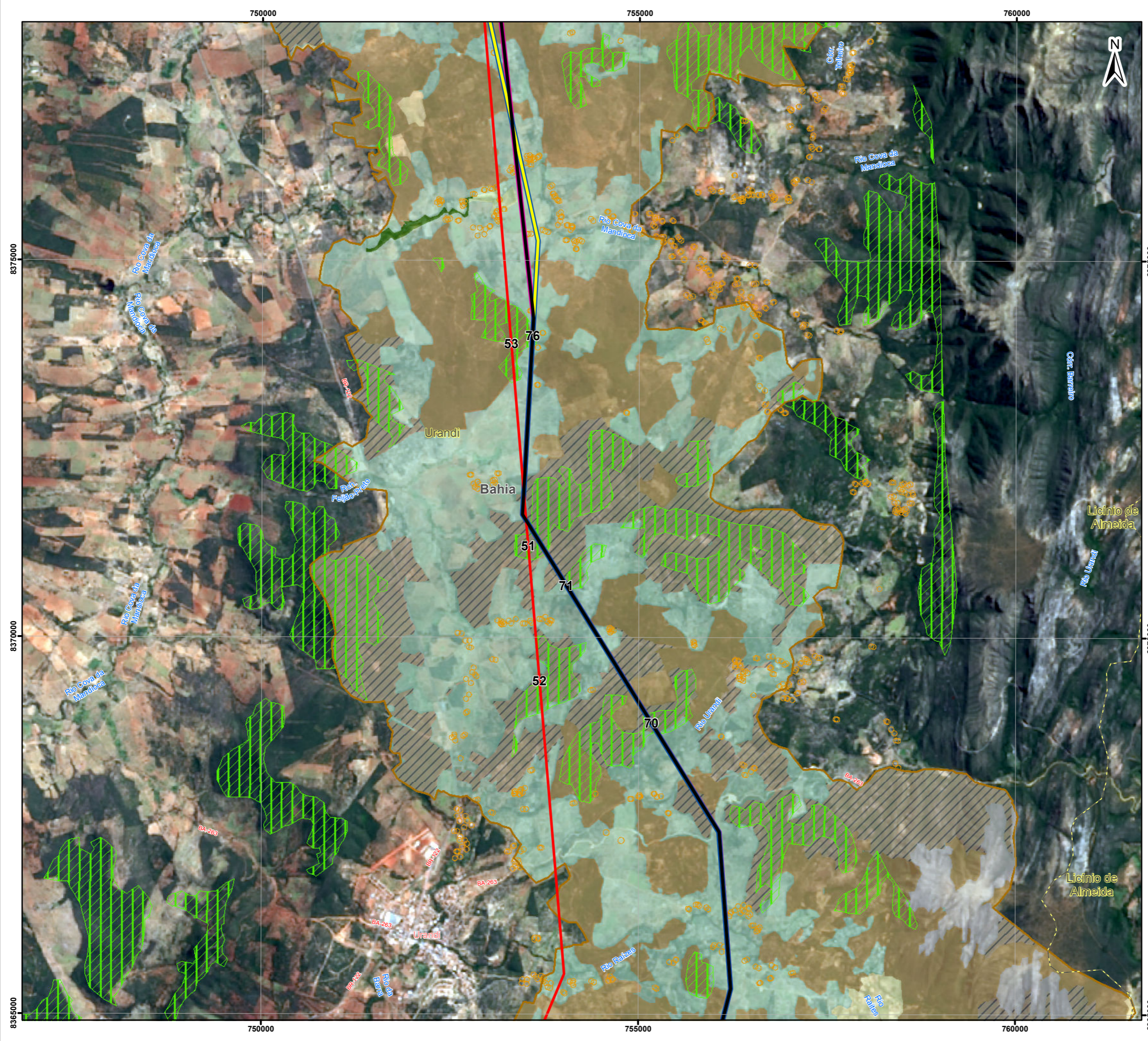
Projeto

ESTUDO DE IMPACTO AMBIENTAL DA
 LT 500 KV IGAPORÃ III - PRESIDENTE JUSCELINO

Título

MAPA DE EVOLUÇÃO DOS TRAÇADOS

Elab.:Guilherme Santos	Visto:	Aprovado:
Responsável Técnico: Luciene Lima		Data: outubro de 2017
Mapa nº: 3264-00-EIA-MP-1011	Folha: 7/34	Revisão: 00



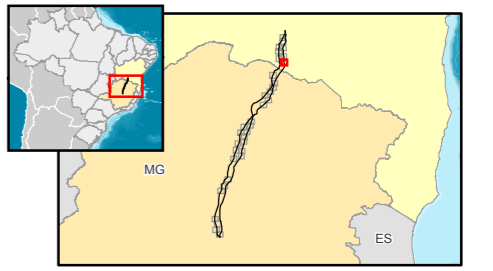
Convenções Cartográficas

--- Limite municipal

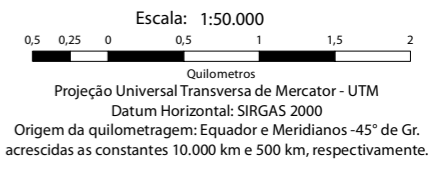
Legenda

Diretrizes	Uso e Cobertura da Terra
— Alternativa 1	— Agricultura
— Alternativa 2	— Campo Antropizado
— R2	— Floresta Ripária
— R3	— Rocha Exposta
— Alternativa 3	— Savana Estépica Antropizada
— Área de Estudo do Meio Biótico	— Savana Estépica Florestada
— Fragmentos de Mata Atlântica	— Solo Exposto
— Benfeitorias	— Área de Influência Fluvial

Mapa de Situação



Escala Gráfica



Referência

- Base Continua Vetorial 250.000 - IBGE, 2015;
- Empreendimento - Projeto Básico Engenharia, Julho de 2017;
- Imagens Landsat-8 - Cenas: 218/70, 218/71, 218/72 e 218/72 - Consulta em Janeiro/2017;
- Malha Municipal Digital - IBGE, 2016;
- APA Serra Mineira - Lei Municipal nº 2.821/2001 (projeto de lei nº 10/2001);
- Cavernidades - Centro Nacional de Pesquisa e Conservação de Cavernas CECAV. ICMBio, MMA, 2017;
- IEF - MG, 2017;
- Malha Municipal Digital - IBGE, 2016;
- Observatório de UCs - WWF Brasil, 2017;
- Plano de Manejo da APA Quebra-Pé, Outubro de 2005;
- Plano de Manejo da APA do Valo Fundo, 2005;
- Projeto de Assentamentos - INCRA - Instituto Nacional de reforma Agrária, 2017;
- Sítios Arqueológicos - IPHAN, acesso em outubro de 2017;
- Unidades de Conservação do Brasil - Departamento de Áreas Protegidas - DAP/SBF/MMA/ICMBio, 2016.

Execução



Cliente



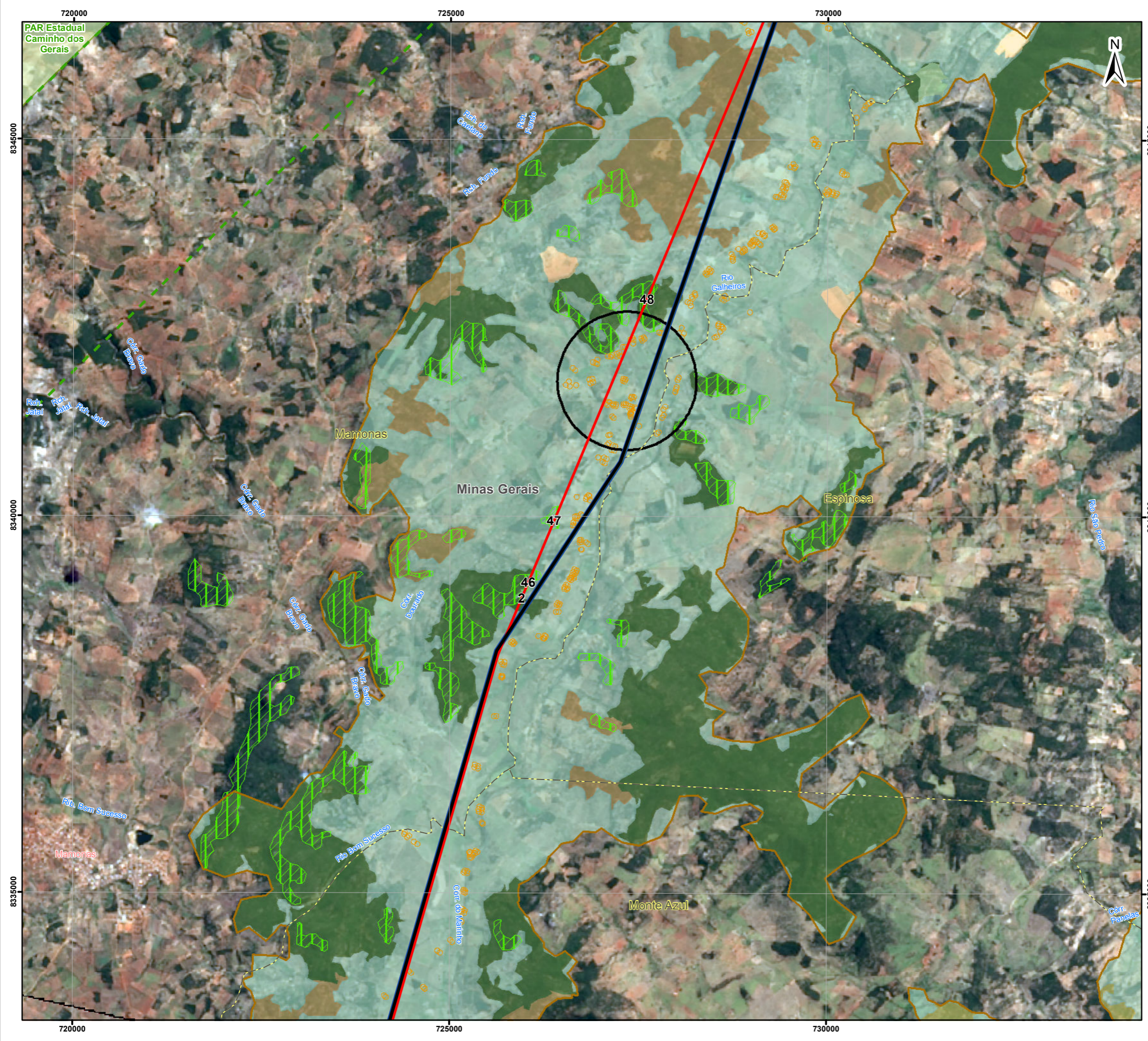
Projeto

ESTUDO DE IMPACTO AMBIENTAL DA
 LT 500 KV IGAPORÃ III - PRESIDENTE JUSCELINO

Título

MAPA DE EVOLUÇÃO DOS TRAÇADOS

Elab.: Guilherme Santos	Visto:	Aprovado:
Responsável Técnico: Luciene Lima		Data: outubro de 2017
Mapa nº: 3264-00-EIA-MP-1011	Folha: 8/34	Revisão: 00



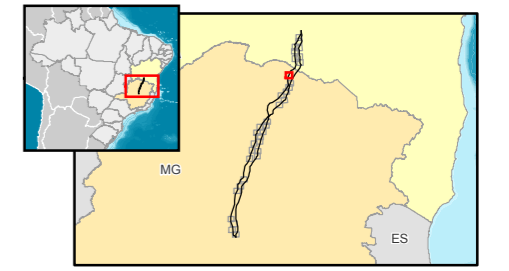
Convenções Cartográficas

--- Limite municipal

Legenda

Diretrizes	Uso e Cobertura da Terra
Alternativa 1	Campo Antropizado
Alternativa 2	Contato Floresta Estacional/Caatinga
R2	Floresta Estacional Decidual
R3	Savana Estépica Antropizada
Alternativa 3	Solo Exposto
Área de Estudo do Meio Biótico	Área de Influência Fluvial
Fragmentos de Mata Atlântica	
Benefitorias	
Concentração de Benefitorias	
Zona de amortecimento	
Unidade de Conservação	
Proteção Integral	

Mapa de Situação



Escala Gráfica

Escala: 1:50.000

0,5 0,25 0 0,5 1 1,5 2

Quilômetros

Projeção Universal Transversa de Mercator - UTM
 Datum Horizontal: SIRGAS 2000
 Origem da quilometragem: Equador e Meridianos -45° de Gr. acrescidas as constantes 10.000 km e 500 km, respectivamente.

Referência

- Base Continua Vetorial 250.000 - IBGE, 2015;
- Empreendimento - Projeto Básico Engenharia, Julho de 2017;
- Imagens Landsat-8 - Cenas: 218/70, 218/71, 218/72 e 218/72 - Consulta em Janeiro/2017;
- Malha Municipal Digital - IBGE, 2016;
- APA Serra Mineira - Lei Municipal nº 2.821/2001 (projeto de lei nº 10/2001);
- Cavidades - Centro Nacional de Pesquisa e Conservação de Cavernas CECAV. ICMBio, MMA, 2017;
- IEF - MG, 2017;
- Malha Municipal Digital - IBGE, 2016;
- Observatório de UCs - WWF Brasil, 2017;
- Plano de Manejo da APA Quebra-Pé, Outubro de 2005;
- Plano de Manejo da APA do Valo Fundo, 2005;
- Projeto de Assentamentos - INCRA - Instituto Nacional de reforma Agrária, 2017;
- Sítios Arqueológicos - IPHAN, acesso em outubro de 2017;
- Unidades de Conservação do Brasil - Departamento de Áreas Protegidas - DAP/SBF/MMA/ICMBio, 2016.

Execução



Cliente



Projeto

ESTUDO DE IMPACTO AMBIENTAL DA
 LT 500 KV IGAPORÃ III - PRESIDENTE JUSCELINO

Título

MAPA DE EVOLUÇÃO DOS TRAÇADOS

Elab.: Guilherme Santos	Visto:	Aprovado:
Responsável Técnico: Luciene Lima		Data: outubro de 2017
Mapa nº: 3264-00-EIA-MP-1011	Folha: 9/34	Revisão: 00