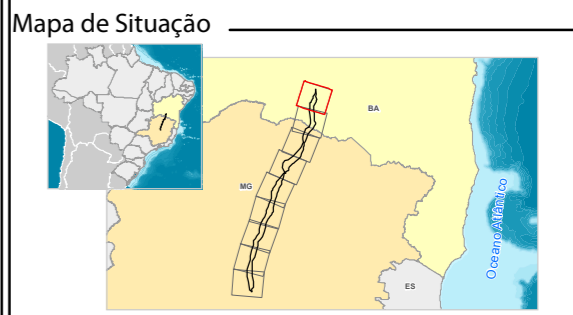


Convenções Cartográficas

Área Urbana	Rodovia Pavimentada
Vila	Rodovia Não Pavimentada
Aglomerado Rural	Linha de Transmissão Existente
Aeródromo	Limite Municipal
Pista de Pouso	Corpo d'Água
Linha Telefônica e Telegráfica	Curso d'Água Perene
	Curso d'Água Intermitente

Legenda

- Subestações
- Cavidades**
 - CECAV
 - Campo
- LT 500kV Igaporã III - Presidente Juscelino
- Caminhamentos
- Área de Estudo do Meio Físico
- Potencial Espeleológico**
 - Médio
 - Baixo
 - Improvável



Escala Gráfica

Escala: 1:250.000

Projeção Universal Transversa de Mercator - UTM
 Datum Horizontal: SIRGAS 2000
 Origem da quilometragem : Equador e Meridiano -45° de Gr. acrescidas as constantes 10.000 km e 500 km, respectivamente.

Referência

- Base Cartográfica Contínua, 1:250.000 - IBGE, 2015;
- Cavidades - Campo Ecology Brasil e CECAV, 2017;
- Empreendimento - Projeto Básico Engenharia, Julho de 2017;
- Malha Municipal Digital - IBGE, 2016;
- Potencial Espeleológico - ICMBio, 2012.

Execução

Cliente

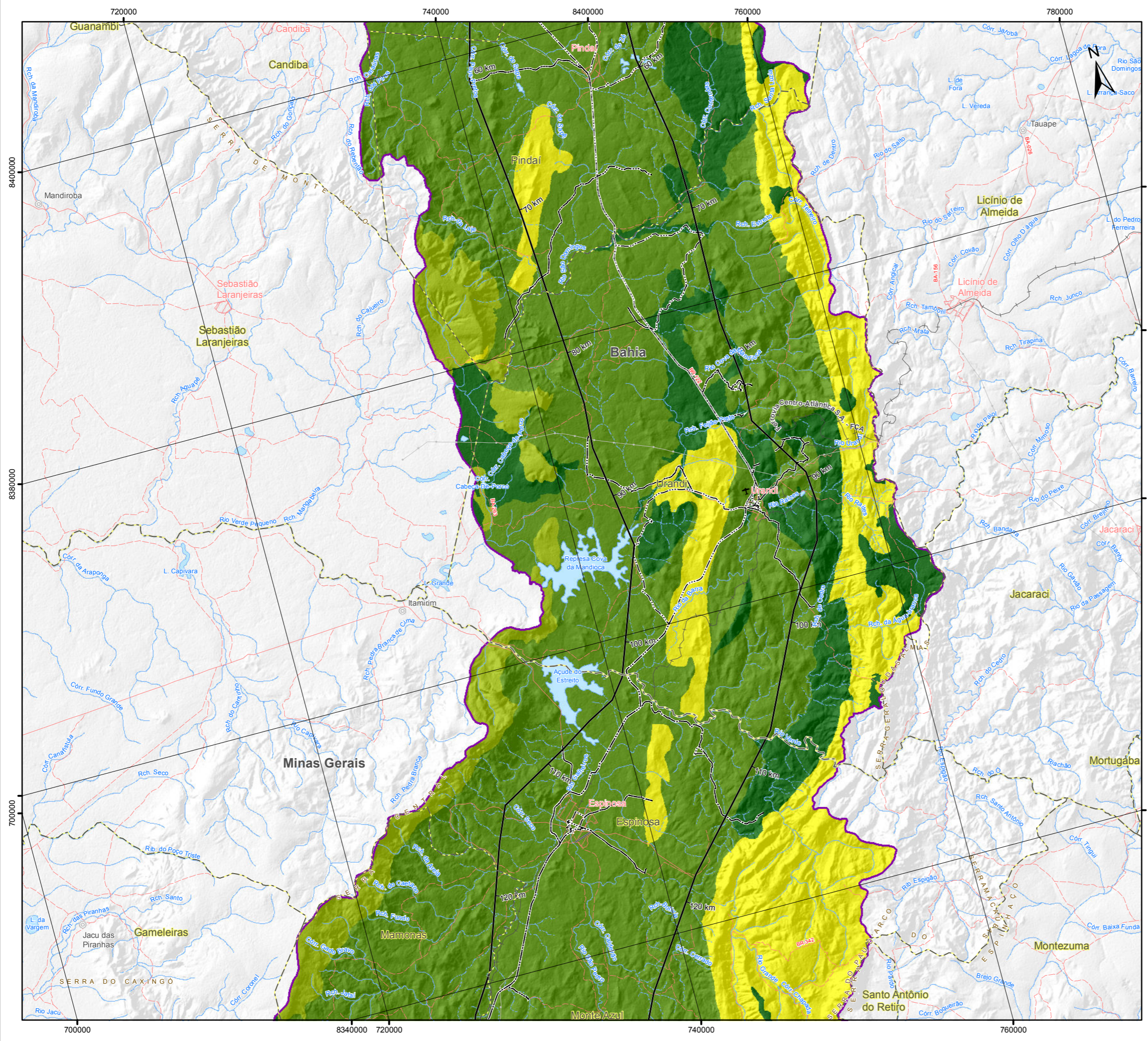
Projeto

ESTUDO DE IMPACTO AMBIENTAL DA
 LT 500 KV IGAPORÃ III - PRESIDENTE JUSCELINO

Título

MAPA DE POTENCIALIDADE ESPELEOLÓGICA
 E CAMINHAMENTO ESPELEOLÓGICO

Elab.: Yago Dinali	Visto:	Aprovado:
Responsável Técnico: Patrícia Guimarães	Data: outubro de 2017	
Mapa n°: 3264-00-EIA-MP-2009	Folha: 1 / 9	Revisão: 00



Convenções Cartográficas

	Área Urbana		Rodovia Pavimentada
	Vila		Rodovia Não Pavimentada
	Aeródromo		Ferrovia
	Pista de Pouso		Linha de Transmissão Existente
	Linha Telefônica e Telegráfica		Limite Estadual
			Limite Municipal
			Corpo d'Água
			Curso d'Água Perene
			Curso d'Água Intermitente

Legenda

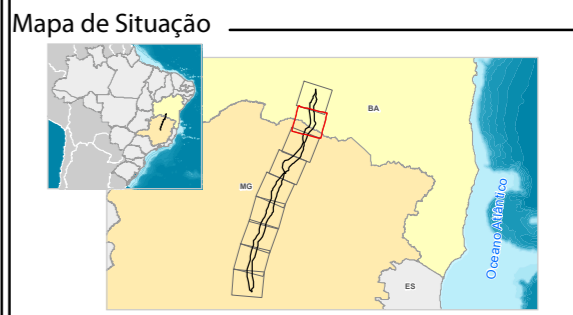
LT 500kV Igaporã III - Presidente Juscelino

Caminhamentos

Área de Estudo do Meio Físico

Potencial Espeleológico

	Médio
	Baixo/Médio
	Baixo
	Improvável



Escala Gráfica

Escala: 1:250.000

Quilômetros

Projeção Universal Transversa de Mercator - UTM
 Datum Horizontal: SIRGAS 2000
 Origem da quilometragem : Equador e Meridiano -45° de Gr.
 acrescidas as constantes 10.000 km e 500 km, respectivamente.

Referência

- Base Cartográfica Contínua, 1:250.000 - IBGE, 2015;
- Cavernidades - Campo Ecology Brasil e CECAV, 2017;
- Empreendimento - Projeto Básico Engenharia, Julho de 2017;
- Malha Municipal Digital - IBGE, 2016;
- Potencial Espeleológico - ICMBio, 2012.

Execução

Cliente

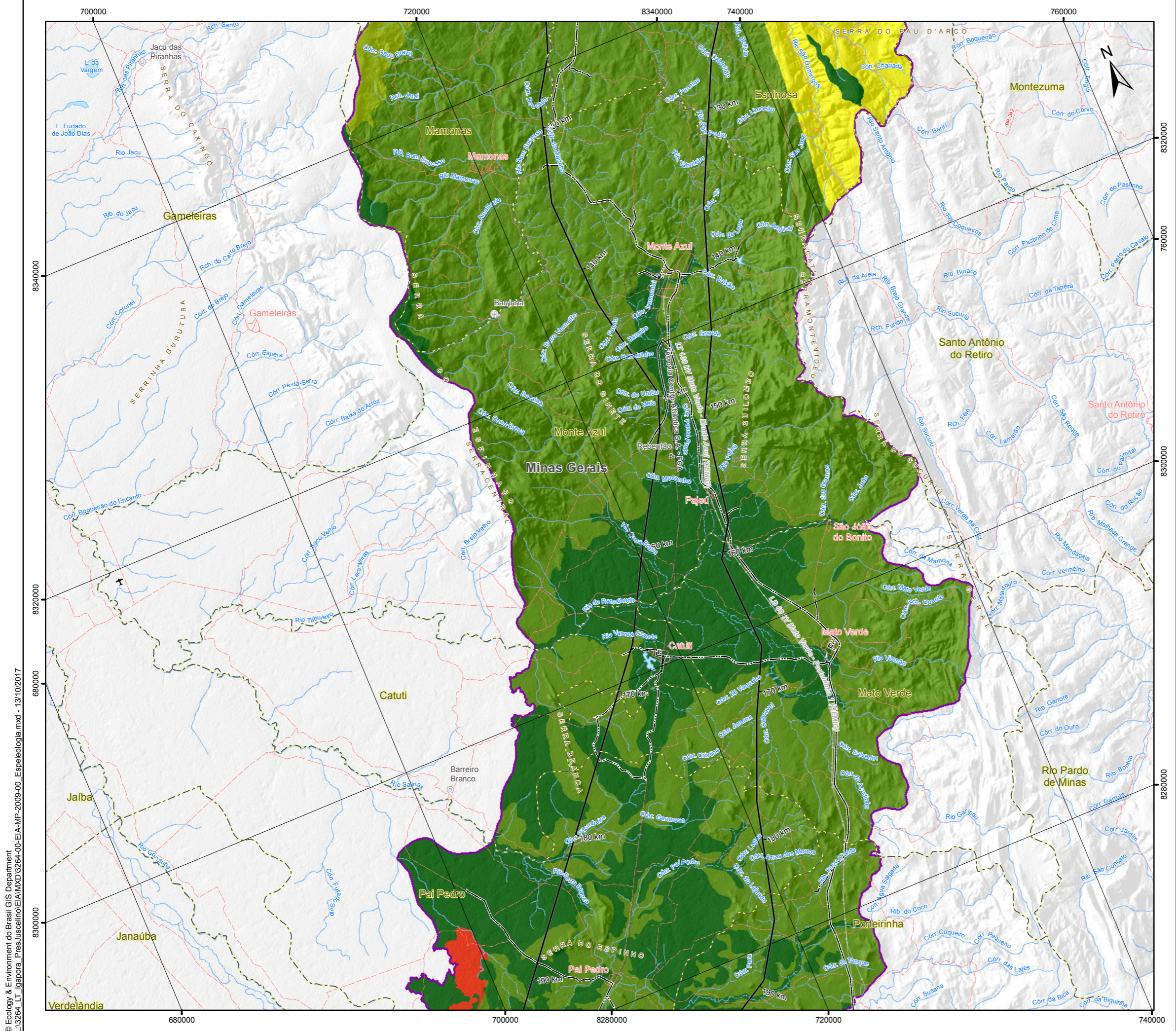
Projeto

ESTUDO DE IMPACTO AMBIENTAL DA
 LT 500 KV IGAPORÃ III - PRESIDENTE JUSCELINO

Título

MAPA DE POTENCIALIDADE ESPELEOLÓGICA
 E CAMINHAMENTO ESPELEOLÓGICO

Elab.: Yago Dinali	Visto:	Aprovado:
Responsável Técnico: Patrícia Guimarães	Data: outubro de 2017	
Mapa n°: 3264-00-EIA-MP-2009	Folha: 2 / 9	Revisão: 00



Convenções Cartográficas

Área Urbana	Rodovia Pavimentada
Vila	Rodovia Não Pavimentada
Aglomerado Rural	Ferrovia
Aeródromo	Linha de Transmissão Existente
	Área Sujeita à Inundação
	Limite Municipal
	Corpo d'Água
	Curso d'Água Perene
	Curso d'Água Intermitente

Legenda

— LT 500kV Igaporã III - Presidente Juscelino

--- Caminhamentos

Área de Estudo do Meio Físico

Potencial Espeleológico

	Muito Alto
	Médio
	Baixo/Médio
	Baixo
	Improvável

Mapa de Situação

Escala Gráfica

Escala: 1:250.000

Quilômetros

Projeção Universal Transversa de Mercator - UTM
Datum Horizontal: SIRGAS 2000
Origem da quilometragem : Equador e Meridiano -45° de Gr. acrescidas as constantes 10.000 km e 500 km, respectivamente.

Referência

- Base Cartográfica Continua, 1:250.000 - IBGE, 2015;
- Cidades - Campo Ecology Brasil e CECAV, 2017;
- Empreendimento - Projeto Básico Engenharia, Julho de 2017;
- Malha Municipal Digital - IBGE, 2016;
- Potencial Espeleológico - ICMBio, 2012.

Execução

Cliente

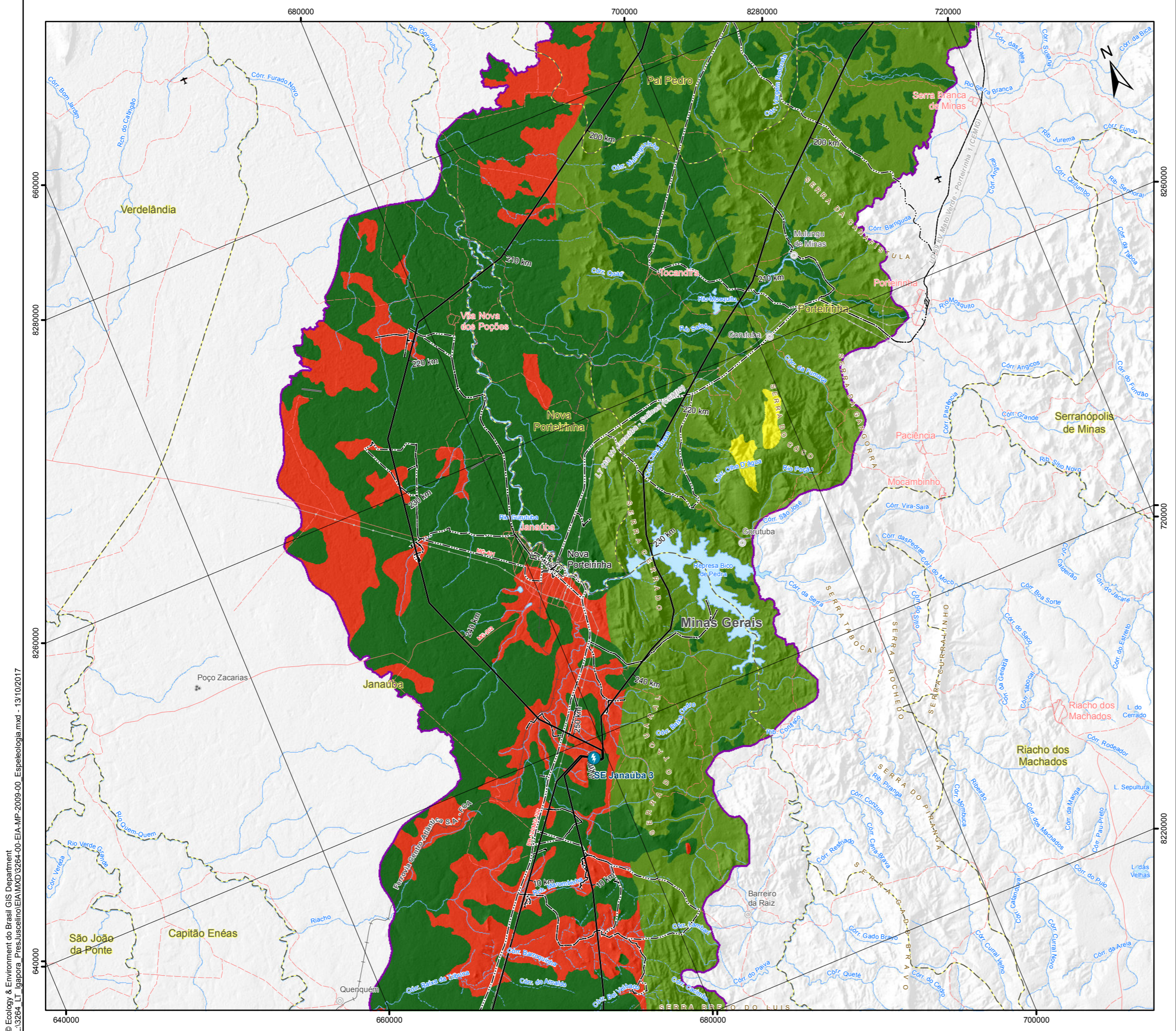
Projeto

ESTUDO DE IMPACTO AMBIENTAL DA
LT 500 KV IGAPORÃ III - PRESIDENTE JUSCELINO

Título

MAPA DE POTENCIALIDADE ESPELEOLÓGICA
E CAMINHAMENTO ESPELEOLÓGICO

Elab.: Yago Dinali	Visto:	Aprovado:
Responsável Técnico: Patrícia Guimarães	Data: outubro de 2017	
Mapa nº: 3264-00-EIA-MP-2009	Folha: 3 / 9	Revisão: 00

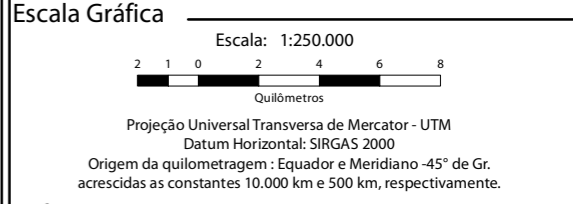
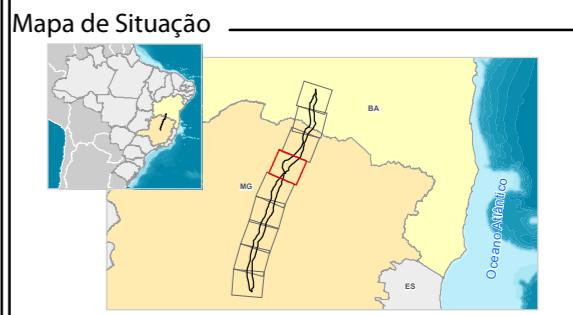


Convenções Cartográficas

	Área Urbana		Rodovia Pavimentada
	Cidade		Rodovia Não Pavimentada
	Vila		Ferrovia
	Agglomerado Rural		Linha de Transmissão Existente
	Aeródromo		Limite Municipal
	Pista de Pouso		Corpo d'Água
	Linha Telefônica e Telegráfica		Curso d'Água Perene
			Curso d'Água Intermitente

Legenda

	Subestações
	LT 500kV Igaporã III - Presidente Juscelino
	Caminhamentos
	Área de Estudo do Meio Físico
Potencial Espeleológico	
	Muito Alto
	Médio
	Baixo
	Improvável



Referência

- Base Cartográfica Contínua, 1:250.000 - IBGE, 2015;
- Cidades - Campo Ecology Brasil e CECAV, 2017;
- Empreendimento - Projeto Básico Engenharia, Julho de 2017;
- Malha Municipal Digital - IBGE, 2016;
- Potencial Espeleológico - ICMBio, 2012.

Execução

Cliente

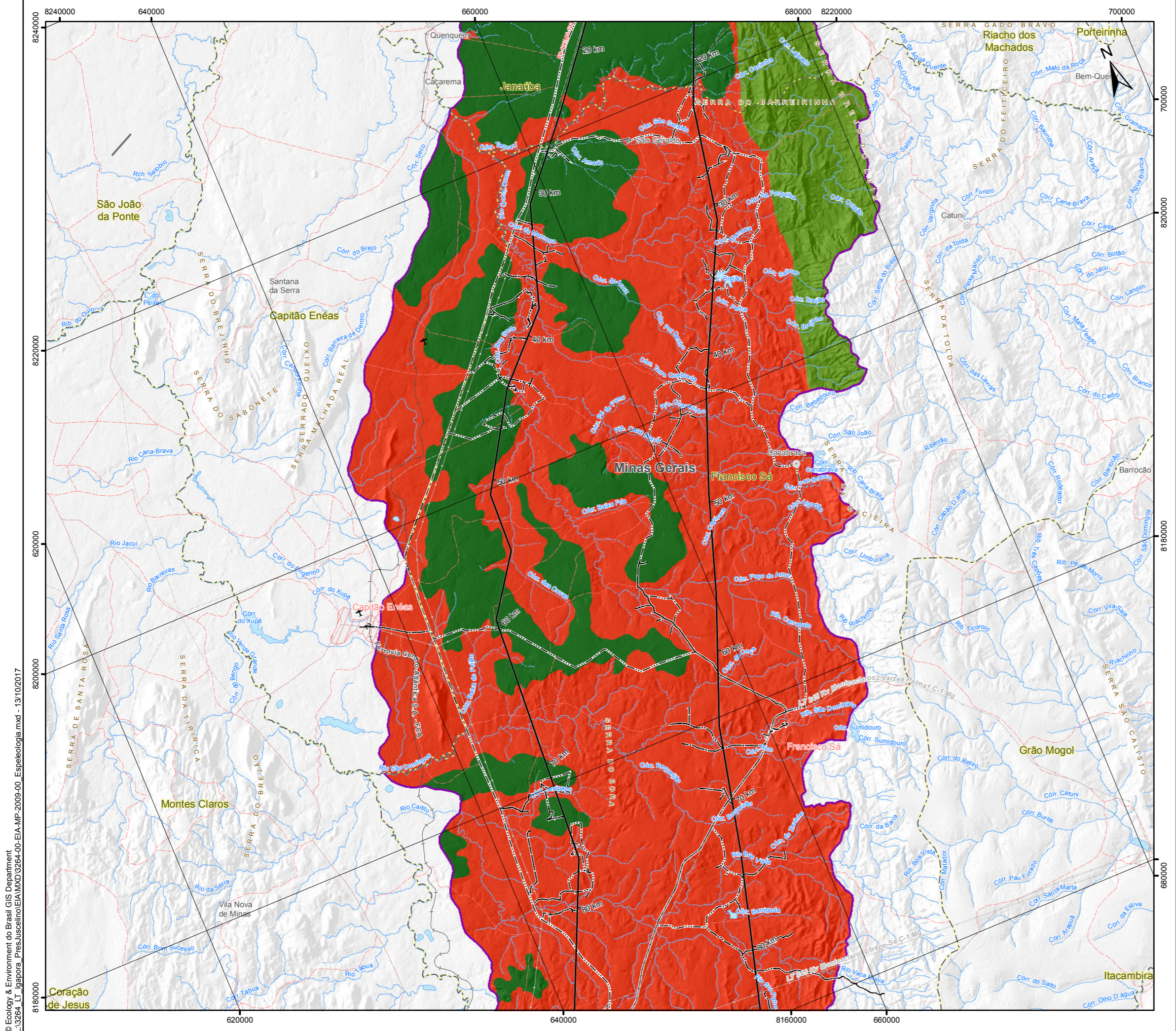
Projeto

ESTUDO DE IMPACTO AMBIENTAL DA
LT 500 KV IGAPORÃ III - PRESIDENTE JUSCELINO

Título

MAPA DE POTENCIALIDADE ESPELEOLÓGICA
E CAMINHAMENTO ESPELEOLÓGICO

Elab: Yago Dinali	Visto:	Aprovado:
Responsável Técnico: Patrícia Guimarães	Data: outubro de 2017	
Mapa n°: 3264-00-EIA-MP-2009	Folha: 4 / 9	Revisão: 00



Convenções Cartográficas

	Área Urbana		Rodovia Pavimentada
	Vila		Rodovia Não Pavimentada
	Aglomerado Rural		Ferrovia
	Aeródromo		Linha de Transmissão Existente
	Pista de Pouso		Limite Municipal
	Linha Telefônica e Telegráfica		Corpo d'Água
			Curso d'Água Perene
			Curso d'Água Intermitente

Legenda

LT 500kV Igaporã III - Presidente Juscelino

Caminhamentos

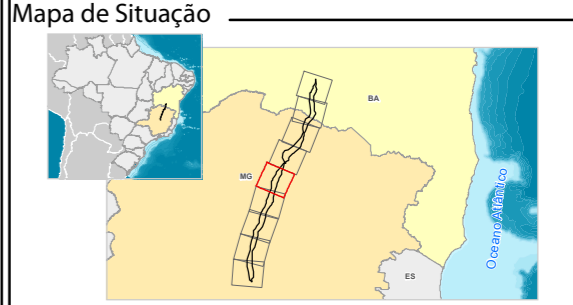
Área de Estudo do Meio Físico

Potencial Espeleológico

Muito Alto

Baixo

Improvável



Escala Gráfica

Escala: 1:250.000

Quilômetros

Projeção Universal Transversa de Mercator - UTM
Datum Horizontal: SIRGAS 2000
Origem da quilometragem : Equador e Meridiano -45° de Gr. acrescidas as constantes 10.000 km e 500 km, respectivamente.

Referência

- Base Cartográfica Contínua, 1:250.000 - IBGE, 2015;
- Cidades - Campo Ecology Brasil e CECAV, 2017;
- Empreendimento - Projeto Básico Engenharia, Julho de 2017;
- Malha Municipal Digital - IBGE, 2016;
- Potencial Espeleológico - ICMBIO, 2012.

Execução

Cliente

Projeto

ESTUDO DE IMPACTO AMBIENTAL DA
LT 500 KV IGAPORÃ III - PRESIDENTE JUSCELINO

Título

MAPA DE POTENCIALIDADE ESPELEOLÓGICA
E CAMINHAMENTO ESPELEOLÓGICO

Elab: Yago Dinali	Visto:	Aprovado:
Responsável Técnico: Patrícia Guimarães	Data: outubro de 2017	
Mapa nº: 3264-00-EIA-MP-2009	Folha: 5 / 9	Revisão: 00

© Ecology & Environment do Brasil GIS Department
L13264_LT_Igaporã_PresJuscelinoEIAMXD3264-00-EIA-MP-2009-00_Espeleologia.mxd - 13/10/2017