

### Convenções Cartográficas

Área Urbana	Rodovia Pavimentada
Vila	Rodovia Não Pavimentada
Pista de Pouso	Ferrovia
Linha Telefônica e Telegráfica	Linha de Transmissão Existente
	Limite Municipal
	Corpo d'Água
	Curso d'Água Perene
	Curso d'Água Intermitente

### Legenda

LT 500kV Igaporã III - Presidente Juscelino

Área de Estudo do Meio Físico

#### Fases do Relevo

0 - 3% (Plano)
3 - 8% (Suave Ondulado)
8 - 20% (Ondulado)
20 - 45% (Forte Ondulado)
45 - 75% (Montanhoso)
> 75% (Escarpado)

### Mapa de Situação

### Escala Gráfica

Escala: 1:250.000

Quilômetros

Projeção Universal Transversa de Mercator - UTM  
 Datum Horizontal: SIRGAS 2000  
 Origem da quilometragem : Equador e Meridiano -45° de Gr.  
 acrescidas as constantes 10.000 km e 500 km, respectivamente.

### Referência

- Base Cartográfica Contínua, 1:250.000 - IBGE, 2015;
- Declividade - Shuttle Radar Topography Mission - USGS, 2015;
- Empreendimento - Projeto Básico Engenharia, Julho de 2017;
- Malha Municipal Digital - IBGE, 2016;

### Execução

### Cliente

### Projeto

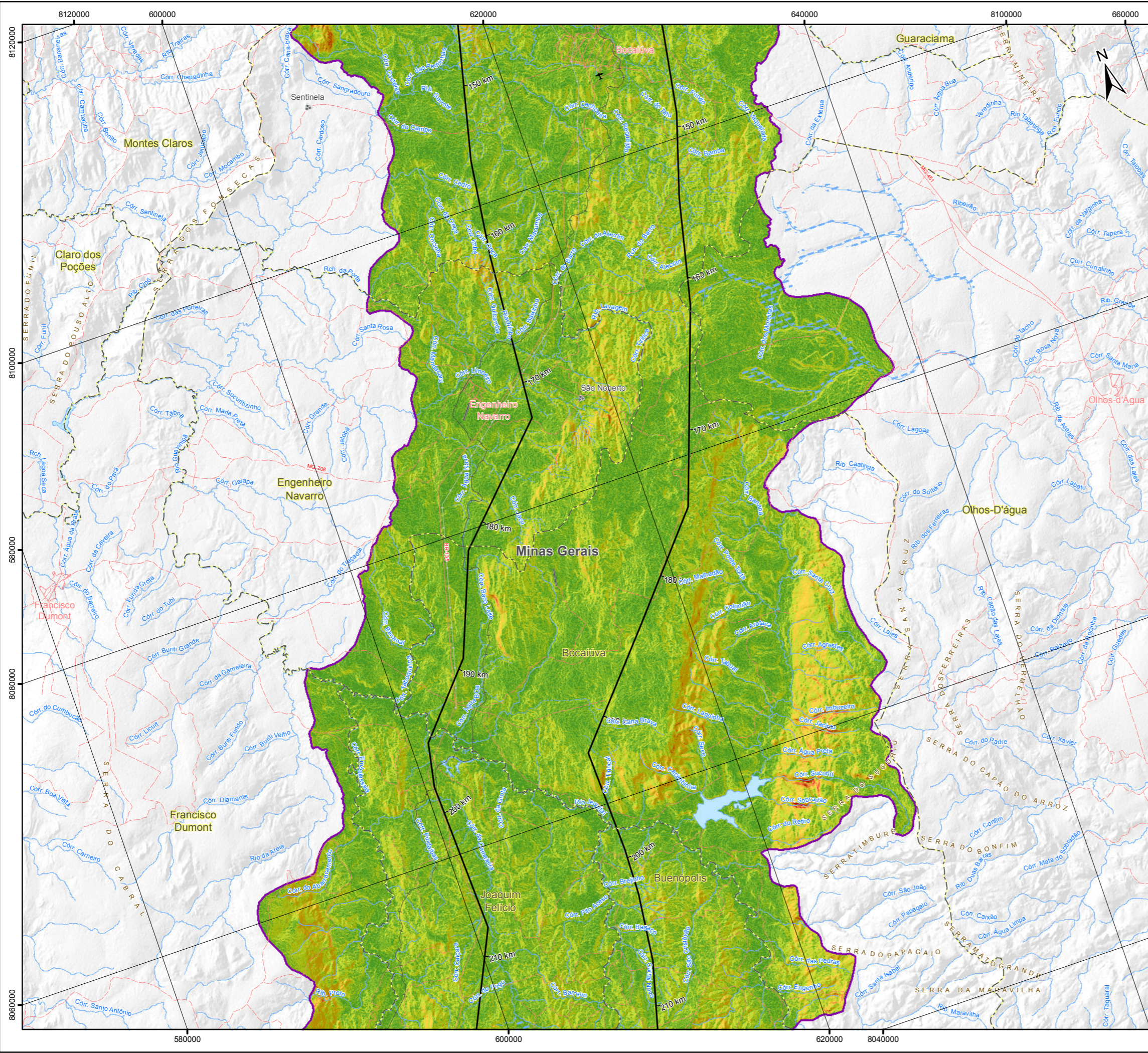
ESTUDO DE IMPACTO AMBIENTAL DA  
 LT 500 KV IGAPORÃ III - PRESIDENTE JUSCELINO

### Título

MAPA DE DECLIVIDADE

Elab: Yago Dinali	Visto:	Aprovado:
Responsável Técnico: Patrícia Guimarães	Data: outubro de 2017	
Mapa n°: 3264-00-EIA-MP-2006	Folha: 6 / 9	Revisão: 00





### Convenções Cartográficas

	Área Urbana		Rodovia Pavimentada
	Aglomerado Rural		Rodovia Não Pavimentada
	Aeródromo		Ferrovia
	Pista de Pouso		Linha de Transmissão Existente
	Limite Municipal		Corpo d'Água Perene
	Curso d'Água Perene		Curso d'Água Intermitente
	Curso d'Água Intermitente		Área Sujeita à Inundação

### Legenda

— LT 500kV Igaporã III - Presidente Juscelino

Área de Estudo do Meio Físico

#### Fases do Relevo

	0 - 3% (Plano)
	3 - 8% (Suave Ondulado)
	8 - 20% (Ondulado)
	20 - 45% (Forte Ondulado)
	45 - 75% (Montanhoso)
	> 75% (Escarpado)

### Mapa de Situação

### Escala Gráfica

Escala: 1:250.000

Quilômetros

Projeção Universal Transversa de Mercator - UTM  
 Datum Horizontal: SIRGAS 2000  
 Origem da quilometragem : Equador e Meridiano -45° de Gr.  
 acrescidas as constantes 10.000 km e 500 km, respectivamente.

### Referência

- Base Cartográfica Contínua, 1:250.000 - IBGE, 2015;
- Declividade - Shuttle Radar Topography Mission - USGS, 2015;
- Empreendimento - Projeto Básico Engenharia, Julho de 2017;
- Malha Municipal Digital - IBGE, 2016;

### Execução

### Cliente

### Projeto

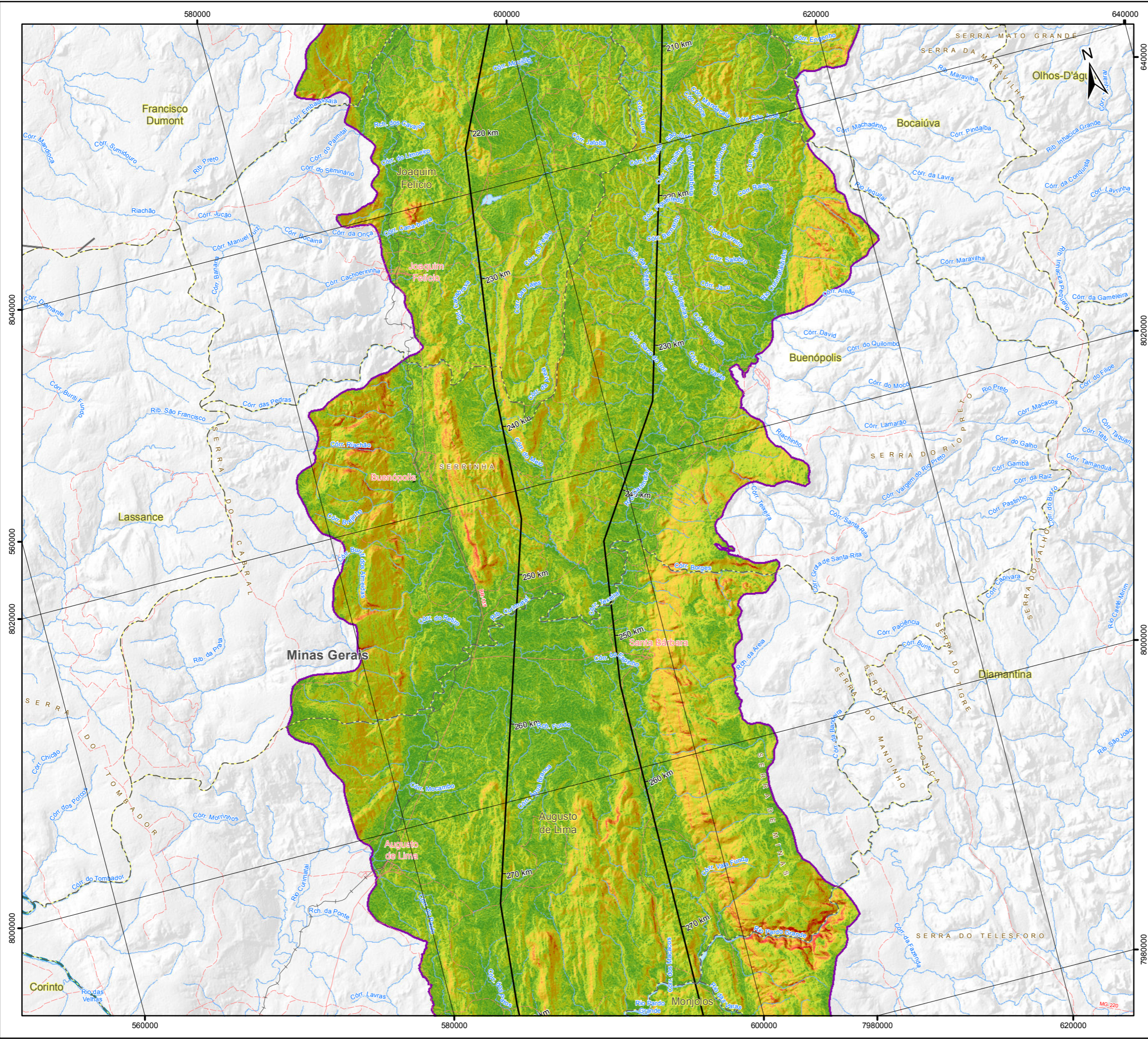
ESTUDO DE IMPACTO AMBIENTAL DA  
 LT 500 KV IGAPORÃ III - PRESIDENTE JUSCELINO

### Título

MAPA DE DECLIVIDADE

Elab: Yago Dinali	Visto:	Aprovado:
Responsável Técnico: Patrícia Guimarães	Data: outubro de 2017	
Mapa nº: 3264-00-EIA-MP-2006	Folha: 7 / 9	Revisão: 00





### Convenções Cartográficas

- Área Urbana
- Rodovia Pavimentada
- Rodovia Não Pavimentada
- Aeródromo
- Ferrovia
- Hidrovia
- Limite Municipal
- Corpo d'Água
- Curso d'Água Perene
- Curso d'Água Intermitente
- Área Sujeita à Inundação
- Pista de Pouso

### Legenda

- LT 500kV Igaporã III - Presidente Juscelino
- Área de Estudo do Meio Físico

### Fases do Relevo

- 0 - 3% (Plano)
- 3 - 8% (Suave Ondulado)
- 8 - 20% (Ondulado)
- 20 - 45% (Forte Ondulado)
- 45 - 75% (Montanhoso)
- > 75% (Escarpado)

### Mapa de Situação

### Escala Gráfica

Escala: 1:250.000

Projeção Universal Transversa de Mercator - UTM  
 Datum Horizontal: SIRGAS 2000  
 Origem da quilometragem : Equador e Meridiano -45° de Gr.  
 acrescidas as constantes 10.000 km e 500 km, respectivamente.

### Referência

- Base Cartográfica Contínua, 1:250.000 - IBGE, 2015;
- Declividade - Shuttle Radar Topography Mission - USGS, 2015;
- Empreendimento - Projeto Básico Engenharia, Julho de 2017;
- Malha Municipal Digital - IBGE, 2016;

### Execução

### Cliente

### Projeto

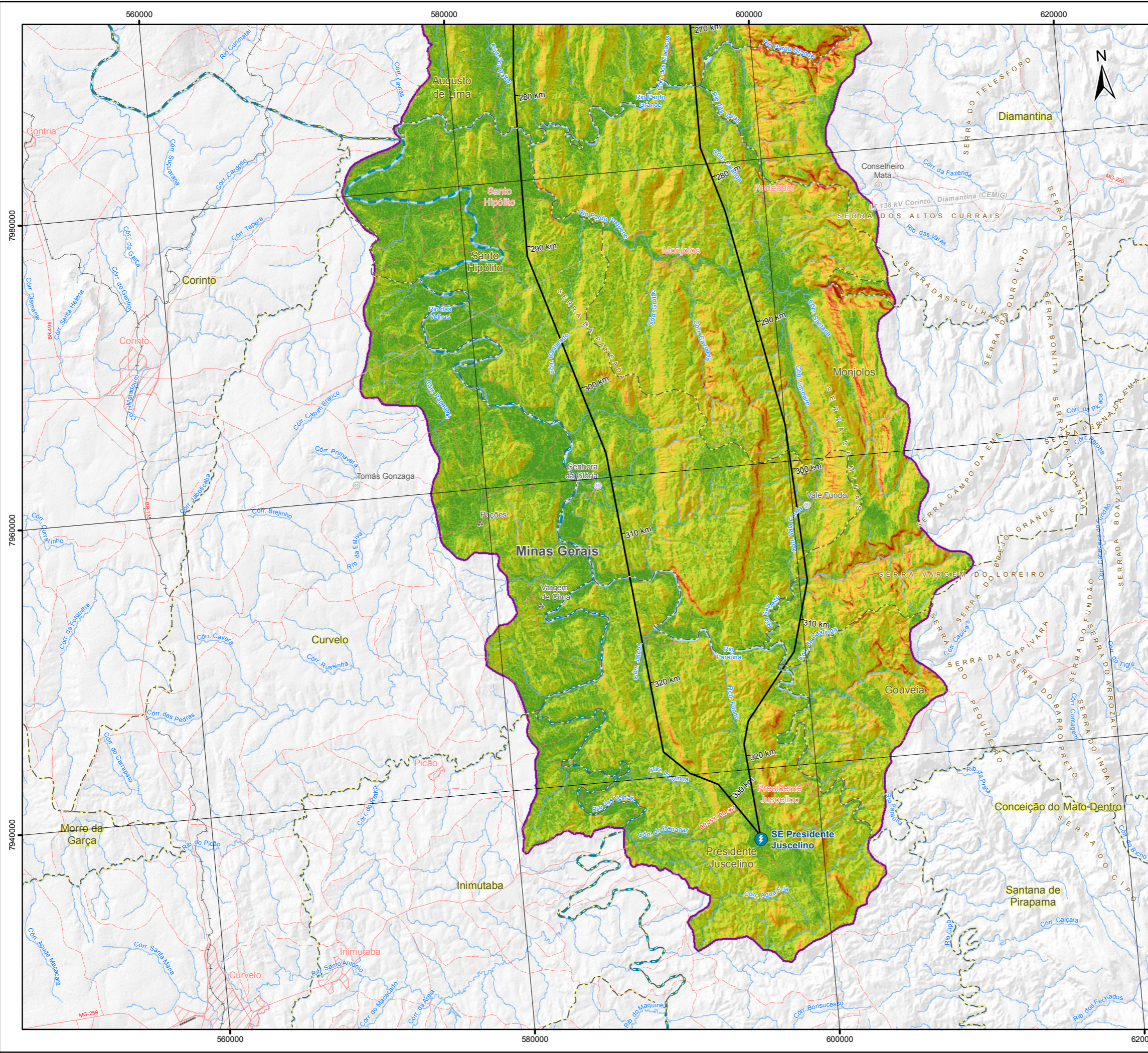
ESTUDO DE IMPACTO AMBIENTAL DA  
 LT 500 KV IGAPORÃ III - PRESIDENTE JUSCELINO

### Título

MAPA DE DECLIVIDADE

Elab: Yago Dinali	Visto:	Aprovado:
Responsável Técnico: Patrícia Guimarães	Data: outubro de 2017	
Mapa n°: 3264-00-EIA-MP-2006	Folha: 8 / 9	Revisão: 00





### Convenções Cartográficas

Área Urbana	Rodovia Pavimentada
Vila	Rodovia Não Pavimentada
Aglomerado Rural	Ferrovia
Pista de Pouso	Hidrovia
	Linha de Transmissão Existente
	Limite Municipal
	Corpo d'Água
	Curso d'Água Perene
	Curso d'Água Intermitente

### Legenda

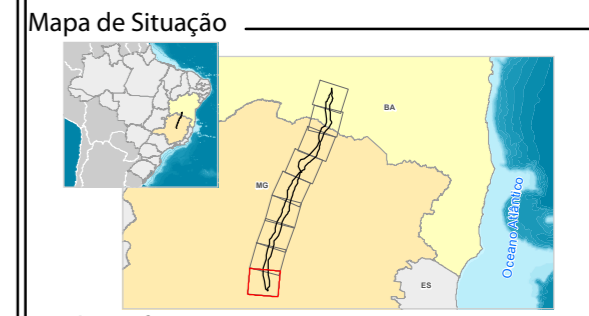
Subestações

LT 500kV Igaporã III - Presidente Juscelino

Área de Estudo do Meio Físico

#### Fases do Relevo

	0 - 3% (Plano)
	3 - 8% (Suave Ondulado)
	8 - 20% (Ondulado)
	20 - 45% (Forte Ondulado)
	45 - 75% (Montanhoso)
	> 75% (Escarpado)



### Escala Gráfica

Escala: 1:250.000

Quilômetros

Projeção Universal Transversa de Mercator - UTM  
 Datum Horizontal: SIRGAS 2000  
 Origem da quilometragem : Equador e Meridiano -45° de Gr.  
 acrescidas as constantes 10.000 km e 500 km, respectivamente.

### Referência

- Base Cartográfica Contínua, 1:250.000 - IBGE, 2015;
- Declividade - Shuttle Radar Topography Mission - USGS, 2015;
- Empreendimento - Projeto Básico Engenharia, Julho de 2017;
- Malha Municipal Digital - IBGE, 2016;

### Execução

Cliente

### Projeto

ESTUDO DE IMPACTO AMBIENTAL DA  
 LT 500 KV IGAPORÃ III - PRESIDENTE JUSCELINO

### Título

MAPA DE DECLIVIDADE

Elab: Yago Dinali	Visto:	Aprovado:
Responsável Técnico: Patrícia Guimarães		Data: outubro de 2017
Mapa n°: 3264-00-EIA-MP-2006	Folha: 9 / 9	Revisão: 00