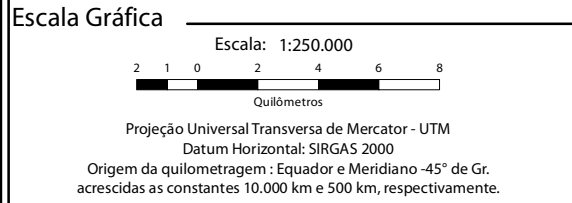
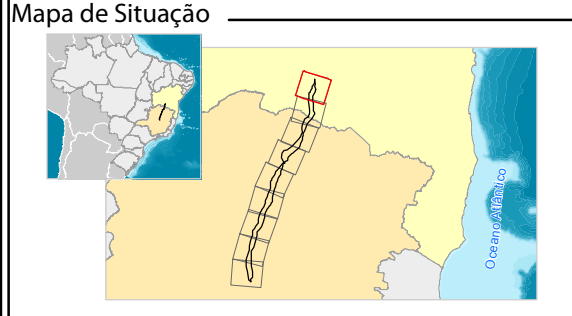


Convenções Cartográficas

	Área Urbana		Rodovia Pavimentada
	Vila		Rodovia Não Pavimentada
	Aglomerado Rural		Linha de Transmissão Existente
	Aeródromo		Limite Municipal
	Pista de Pouso		Corpo d'Água
	Linha Telefônica e Telegráfica		Curso d'Água Perene
			Curso d'Água Intermitente

Legenda

	Subestações
	LT 500kV Igaporá III - Presidente Juscelino
	Área de Estudo Local do Meio Socioeconômico



Referência

- Base Cartográfica Contínua, 1:250.000 - IBGE, 2015;
- Empreendimento - Projeto Básico Engenharia, Julho de 2017;
- Malha Municipal Digital - IBGE, 2016;
- Projeto de Assentamentos - INCRA, Consulta em 2014;

Execução

Cliente

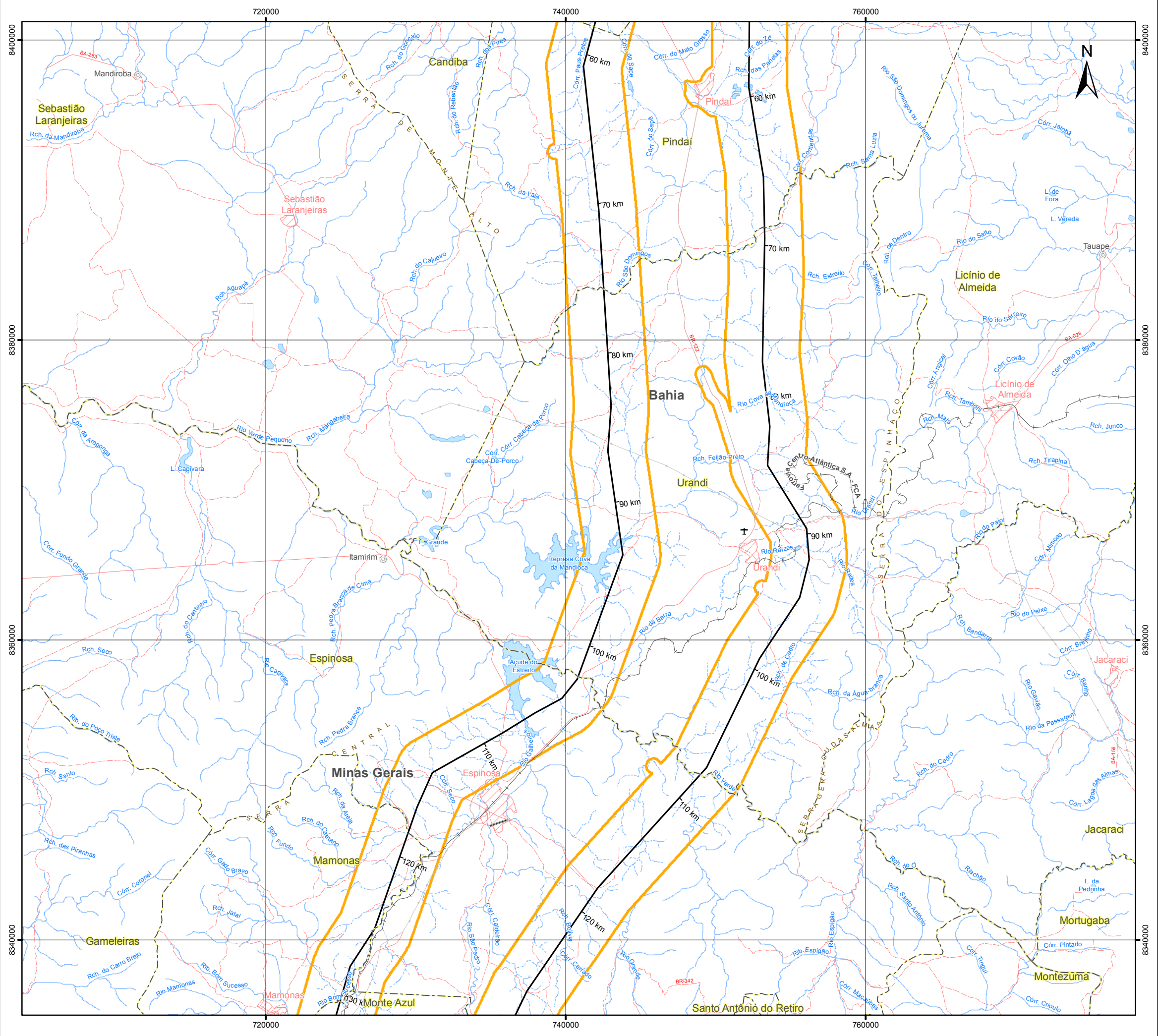
Projeto

ESTUDO DE IMPACTO AMBIENTAL DA
LT 500 KV IGAPORÁ III - PRESIDENTE JUSCELINO

Título

MAPA DE PROJETOS DE ASSENTAMENTOS

Elab.: Danielle Vilela	Visto:	Aprovado:
Responsável Técnico: Carolina de Freitas	Data: outubro de 2017	
Mapa n°: 3264-00-EIA-MP-4005	Folha: 1 / 9	Revisão: 00

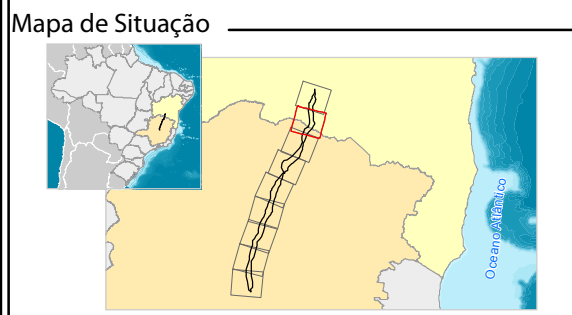


Convenções Cartográficas

	Área Urbana		Rodovia Pavimentada
	Vila		Rodovia Não Pavimentada
	Aeródromo		Ferrovia
	Pista de Pouso		Linha de Transmissão Existente
	Linha Telefônica e Telegráfica		Limite Estadual
			Limite Municipal
			Corpo d'Água
			Curso d'Água Perene
			Curso d'Água Intermitente

Legenda

- LT 500kV Igaporã III - Presidente Juscelino
- Área de Estudo Local do Meio Socioeconômico



Escala Gráfica

Escala: 1:250.000

Quilômetros

Projeção Universal Transversa de Mercator - UTM
 Datum Horizontal: SIRGAS 2000
 Origem da quilometragem : Equador e Meridiano -45° de Gr.
 acrescidas as constantes 10.000 km e 500 km, respectivamente.

Referência

- Base Cartográfica Contínua, 1:250.000 - IBGE, 2015;
- Empreendimento - Projeto Básico Engenharia, Julho de 2017;
- Malha Municipal Digital - IBGE, 2016;
- Projeto de Assentamentos - INCRA, Consulta em 2014;

Execução

Ciente

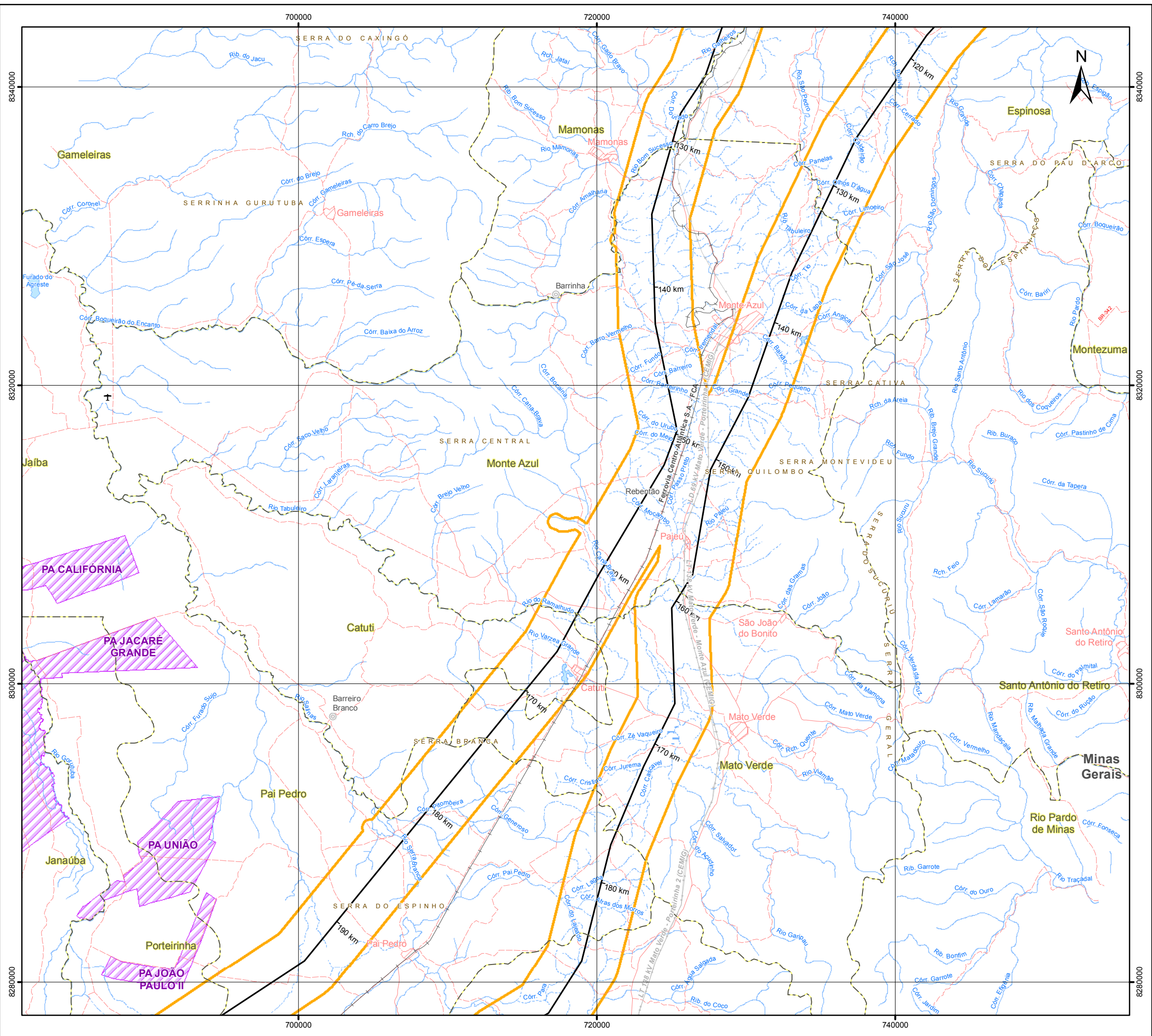
Projeto

ESTUDO DE IMPACTO AMBIENTAL DA
 LT 500 KV IGAPORÃ III - PRESIDENTE JUSCELINO

Título

MAPA DE PROJETOS DE ASSENTAMENTOS

Elab: Danielle Vilela	Visto:	Aprovado:
Responsável Técnico: Carolina de Freitas		Data: outubro de 2017
Mapa n°: 3264-00-EIA-MP-4005	Folha: 2 / 9	Revisão: 00

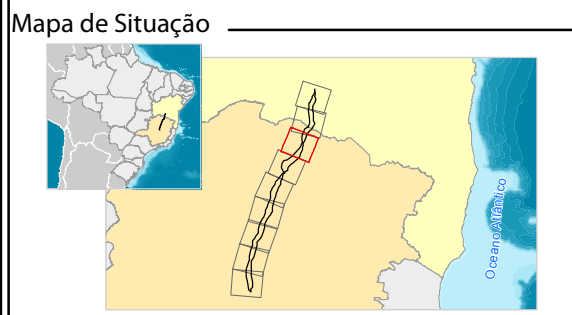


Convenções Cartográficas

	Área Urbana		Rodovia Pavimentada
	Vila		Rodovia Não Pavimentada
	Aglomerado Rural		Ferrovia
	Aeródromo		Linha de Transmissão Existente
			Limite Municipal
			Corpo d'Água
			Curso d'Água Perene
			Curso d'Água Intermitente
			Área Sujeita à Inundação

Legenda

- LT 500kV Igaporã III - Presidente Juscelino
- Área de Estudo Local do Meio Socioeconômico
- Área de Projetos de Assentamentos



Escala Gráfica

Escala: 1:250.000

Quilômetros

Projeção Universal Transversa de Mercator - UTM
 Datum Horizontal: SIRGAS 2000
 Origem da quilometragem : Equador e Meridiano -45° de Gr.
 acrescidas as constantes 10.000 km e 500 km, respectivamente.

Referência

- Base Cartográfica Continua, 1:250.000 - IBGE, 2015;
- Empreendimento - Projeto Básico Engenharia, Julho de 2017;
- Malha Municipal Digital - IBGE, 2016;
- Projeto de Assentamentos - INCRA, Consulta em 2014;

Execução

Cliente

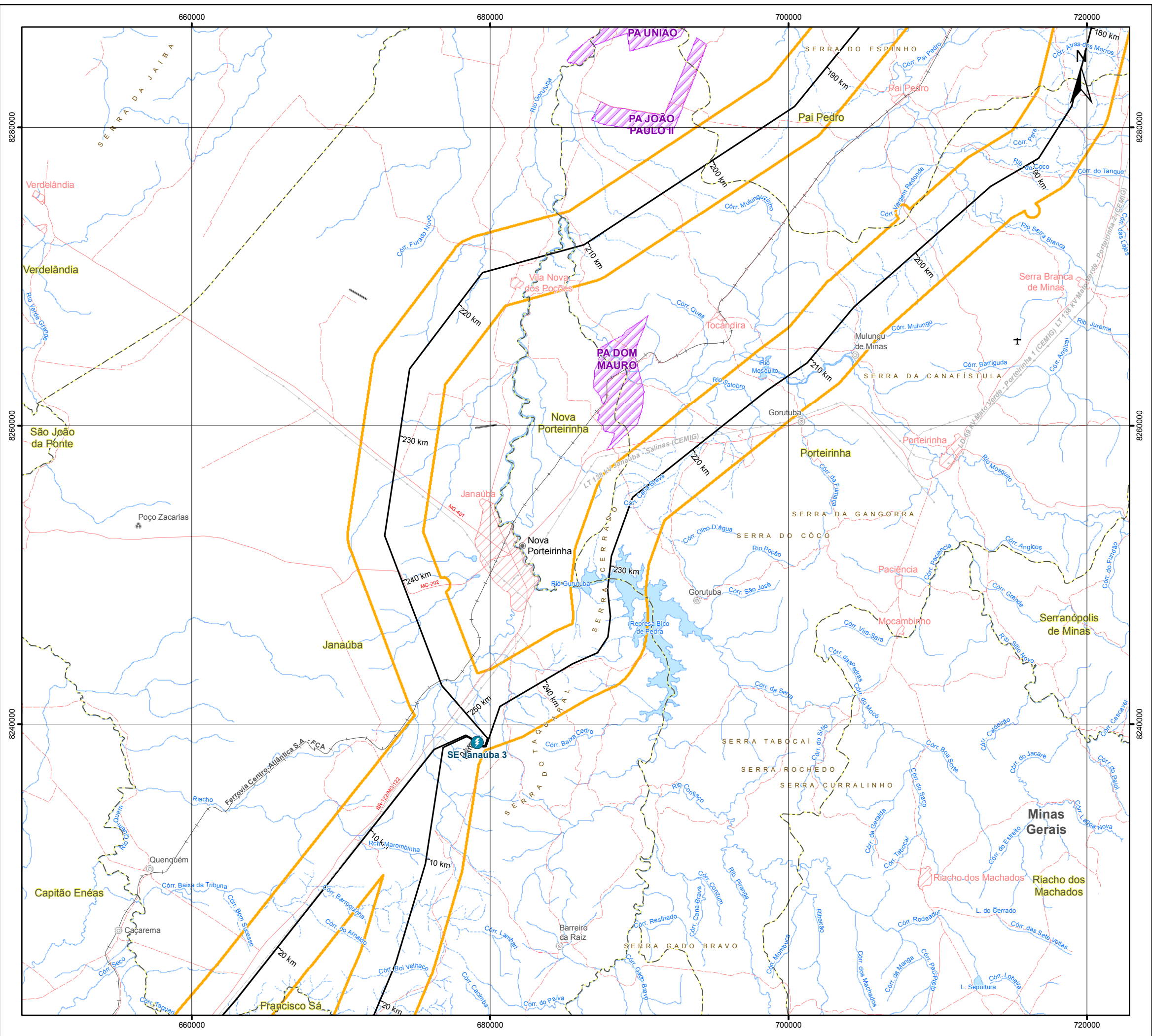
Projeto

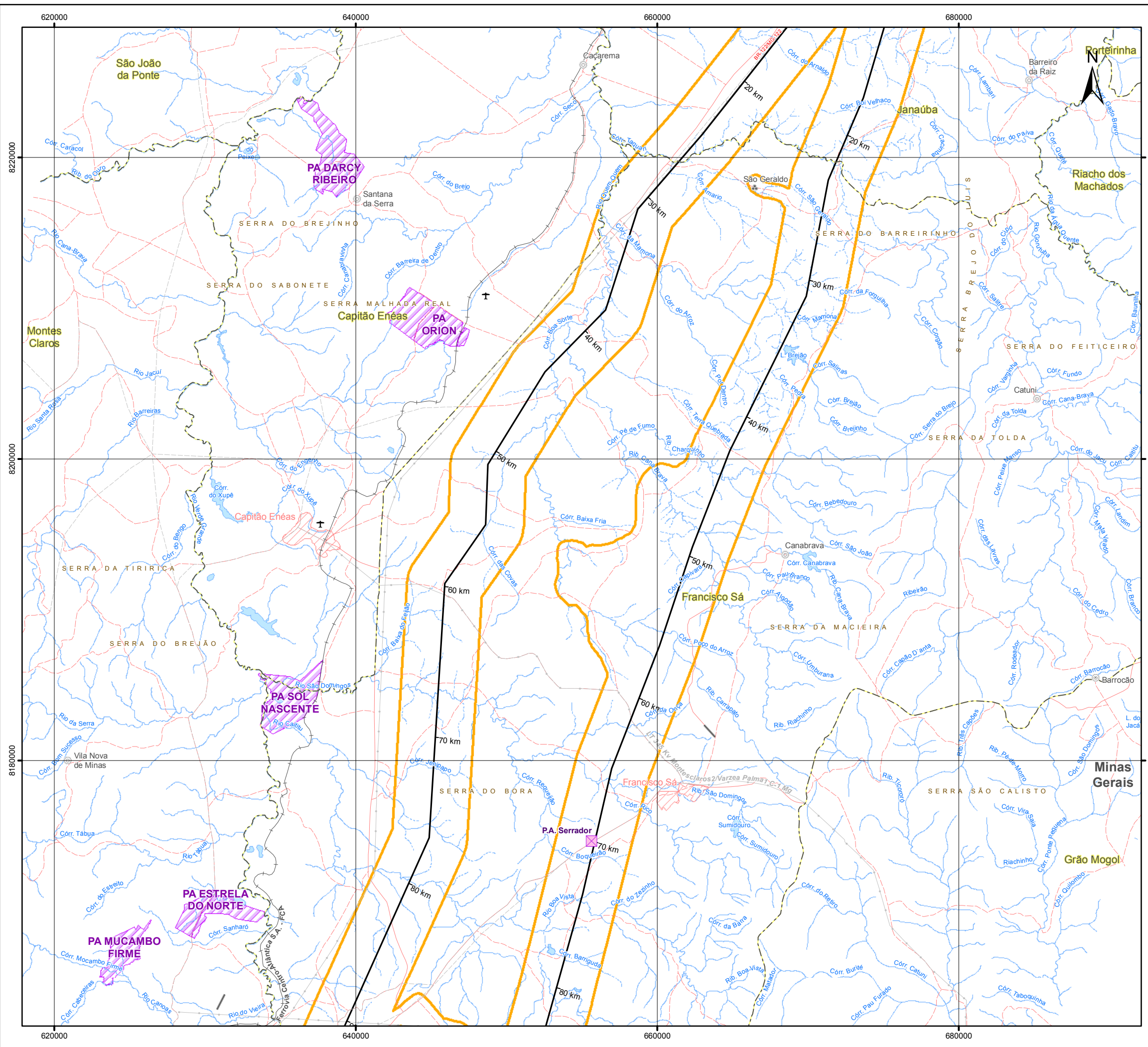
ESTUDO DE IMPACTO AMBIENTAL DA
 LT 500 KV IGAPORÃ III - PRESIDENTE JUSCELINO

Título

MAPA DE PROJETOS DE ASSENTAMENTOS

Elab: Danielle Vilela	Visto:	Aprovado:
Responsável Técnico: Carolina de Freitas	Data: outubro de 2017	
Mapa n°: 3264-00-EIA-MP-4005	Folha: 3 / 9	Revisão: 00



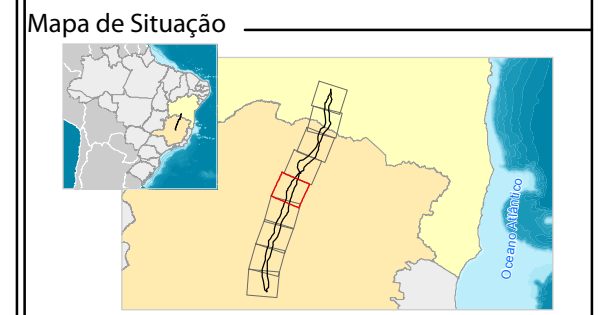


Convenções Cartográficas

	Área Urbana		Rodovia Pavimentada
	Vila		Rodovia Não Pavimentada
	Aglomerado Rural		Ferrovia
	Aeródromo		Linha de Transmissão Existente
	Pista de Pouso		Limite Municipal
	Linha Telefônica e Telegráfica		Corpo d'Água
			Curso d'Água Perene
			Curso d'Água Intermitente

Legenda

- LT 500kV Igaporã III - Presidente Juscelino
- Área de Estudo Local do Meio Socioeconômico
- Projeto de Assentamento
- Área de Projetos de Assentamentos



Escala Gráfica

Escala: 1:250.000

Quilômetros

Projeção Universal Transversa de Mercator - UTM
 Datum Horizontal: SIRGAS 2000
 Origem da quilometragem : Equador e Meridiano -45° de Gr.
 acrescidas as constantes 10.000 km e 500 km, respectivamente.

Referência

- Base Cartográfica Contínua, 1:250.000 - IBGE, 2015;
- Empreendimento - Projeto Básico Engenharia, Julho de 2017;
- Malha Municipal Digital - IBGE, 2016;
- Projeto de Assentamentos - INCRA, Consulta em 2014;

Execução

Cliente

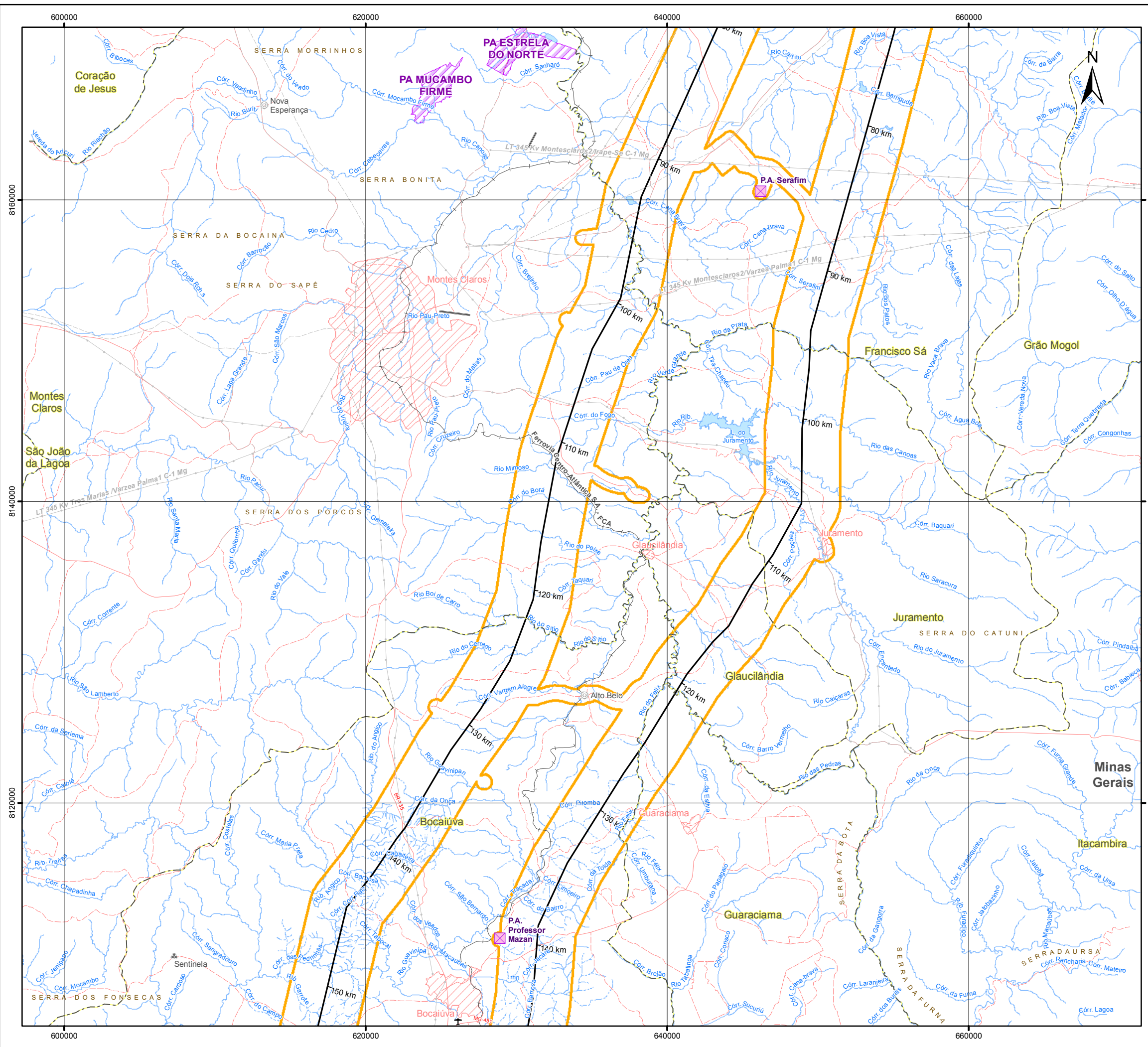
Projeto

ESTUDO DE IMPACTO AMBIENTAL DA
 LT 500 KV IGAPORÃ III - PRESIDENTE JUSCELINO

Título

MAPA DE PROJETOS DE ASSENTAMENTOS

Elab: Danielle Vilela	Visto:	Aprovado:
Responsável Técnico: Carolina de Freitas	Data: outubro de 2017	
Mapa n°: 3264-00-EIA-MP-4005	Folha: 5 / 9	Revisão: 00



Convenções Cartográficas

	Área Urbana		Rodovia Pavimentada
	Vila		Rodovia Não Pavimentada
	Aglomerado Rural		Ferrovia
	Aeródromo		Linha de Transmissão Existente
	Pista de Pouso		Limite Municipal
	Linha Telefônica e Telegráfica		Corpo d'Água
			Curso d'Água Perene
			Curso d'Água Intermitente

Legenda

- LT 500kV Igaporã III - Presidente Juscelino
- Área de Estudo Local do Meio Socioeconômico
- Projeto de Assentamento
- Área de Projetos de Assentamentos

Mapa de Situação

Escala Gráfica

Escala: 1:250.000

Quilômetros

Projeção Universal Transversa de Mercator - UTM
 Datum Horizontal: SIRGAS 2000
 Origem da quilometragem : Equador e Meridiano -45° de Gr.
 acrescidas as constantes 10.000 km e 500 km, respectivamente.

Referência

- Base Cartográfica Continua, 1:250.000 - IBGE, 2015;
- Empreendimento - Projeto Básico Engenharia, Julho de 2017;
- Malha Municipal Digital - IBGE, 2016;
- Projeto de Assentamentos - INCRA, Consulta em 2014;

Execução

Cliente

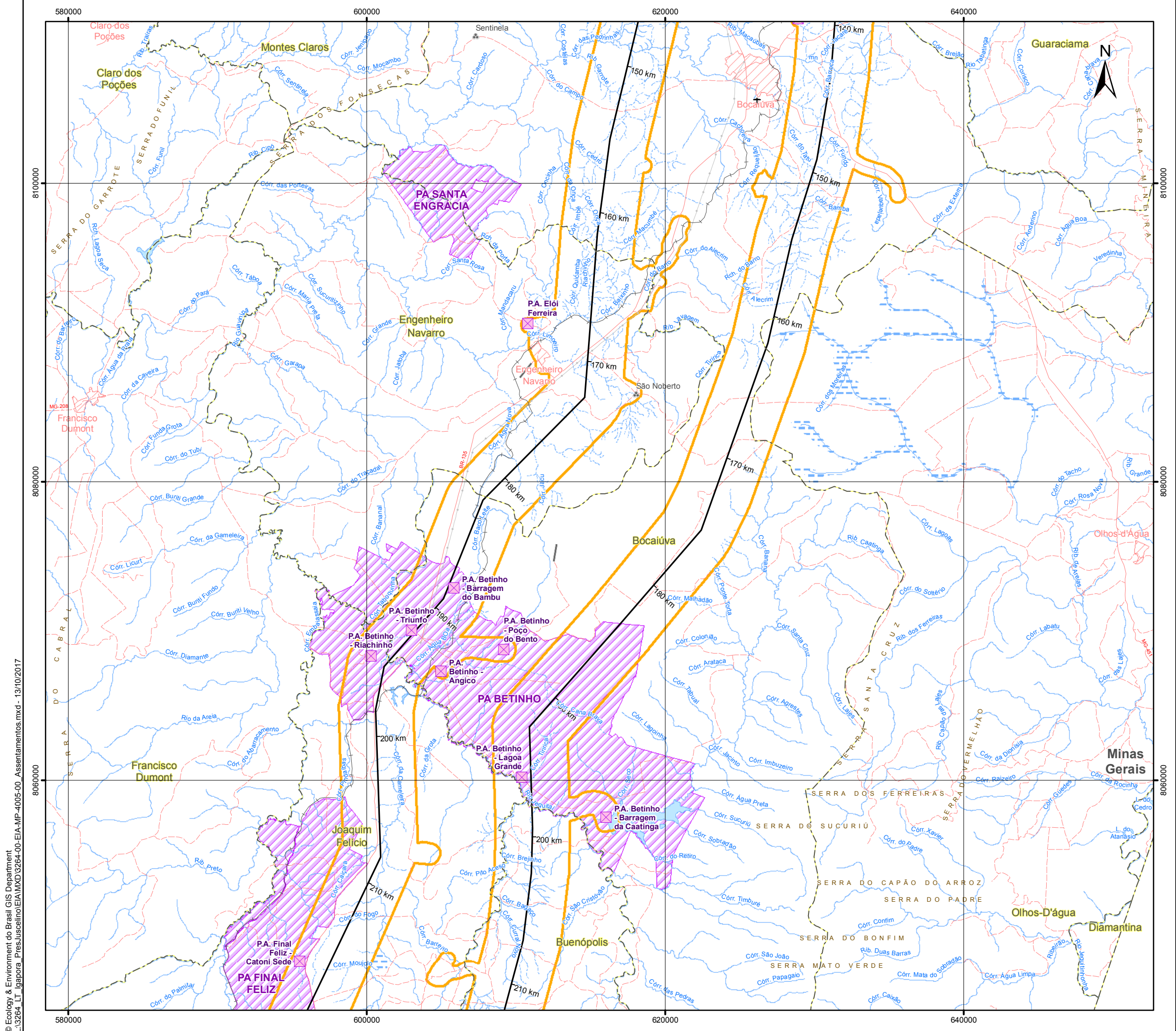
Projeto

ESTUDO DE IMPACTO AMBIENTAL DA
 LT 500 KV IGAPORÃ III - PRESIDENTE JUSCELINO

Título

MAPA DE PROJETOS DE ASSENTAMENTOS

Elab: Danielle Vilela	Visto:	Aprovado:
Responsável Técnico: Carolina de Freitas		Data: outubro de 2017
Mapa n°: 3264-00-EIA-MP-4005	Folha: 6 / 9	Revisão: 00

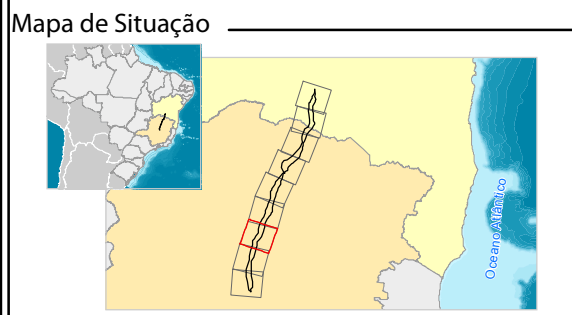


Convenções Cartográficas

	Área Urbana		Rodovia Pavimentada
	Aglomerado Rural		Rodovia Não Pavimentada
	Aeródromo		Ferrovia
	Pista de Pouso		Linha de Transmissão Existente
			Limite Municipal
			Corpo d'Água
			Curso d'Água Perene
			Curso d'Água Intermitente
			Área Sujeita à Inundação

Legenda

- LT 500kV Igaporã III - Presidente Juscelino
- Área de Estudo Local do Meio Socioeconômico
- Projeto de Assentamento
- Área de Projetos de Assentamentos



Escala Gráfica

Escala: 1:250.000

Quilômetros

Projeção Universal Transversa de Mercator - UTM
Datum Horizontal: SIRGAS 2000
Origem da quilometragem : Equador e Meridiano -45° de Gr.
acrescidas as constantes 10.000 km e 500 km, respectivamente.

Referência

- Base Cartográfica Contínua, 1:250.000 - IBGE, 2015;
- Empreendimento - Projeto Básico Engenharia, Julho de 2017;
- Malha Municipal Digital - IBGE, 2016;
- Projeto de Assentamentos - INCRA, Consulta em 2014;

Execução

Ciente

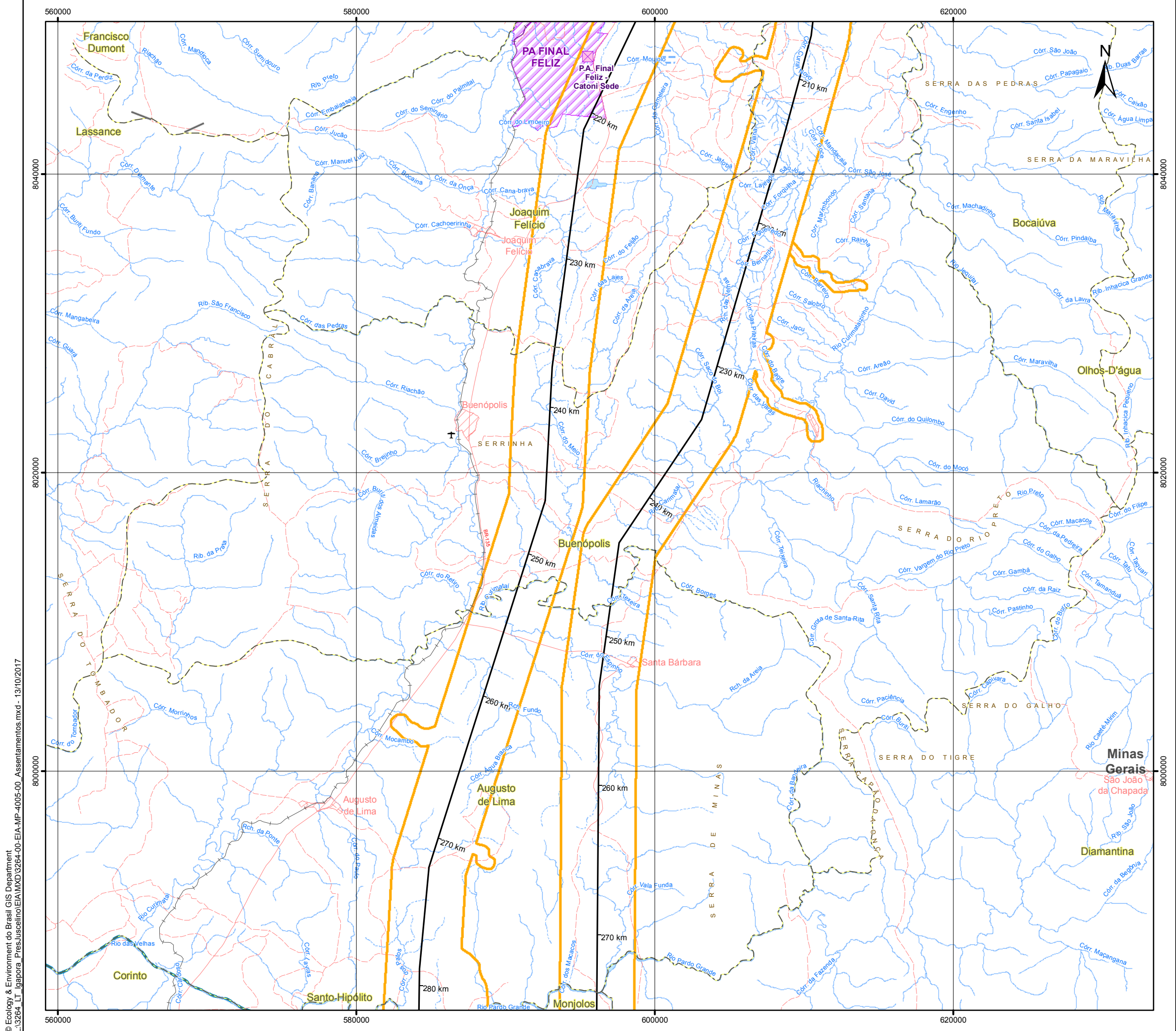
Projeto

ESTUDO DE IMPACTO AMBIENTAL DA
LT 500 KV IGAPORÃ III - PRESIDENTE JUSCELINO

Título

MAPA DE PROJETOS DE ASSENTAMENTOS

Elab: Danielle Vilela	Visto:	Aprovado:
Responsável Técnico: Carolina de Freitas	Data: outubro de 2017	
Mapa n°: 3264-00-EIA-MP-4005	Folha: 7 / 9	Revisão: 00



Convenções Cartográficas

- Área Urbana
- Aeródromo
- Pista de Pouso
- Rodovia Pavimentada
- Rodovia Não Pavimentada
- Ferrovia
- Hidrovia
- Limite Municipal
- Corpo d'Água
- Curso d'Água Perene
- Curso d'Água Intermitente
- Área Sujeta à Inundação

Legenda

- LT 500kV Igaporã III - Presidente Juscelino
- Área de Estudo Local do Meio Socioeconômico
- Projeto de Assentamento
- Área de Projetos de Assentamentos

Mapa de Situação

Escala Gráfica

Escala: 1:250.000

0 2 4 6 8 Quilômetros

Projeção Universal Transversa de Mercator - UTM
Datum Horizontal: SIRGAS 2000
Origem da quilometragem : Equador e Meridiano -45° de Gr. acrescidas as constantes 10.000 km e 500 km, respectivamente.

Referência

- Base Cartográfica Contínua, 1:250.000 - IBGE, 2015;
- Empreendimento - Projeto Básico Engenharia, Julho de 2017;
- Malha Municipal Digital - IBGE, 2016;
- Projeto de Assentamentos - INCRA, Consulta em 2014;

Execução

Ecology Brasil

Cliente

equatorial ENERGIA

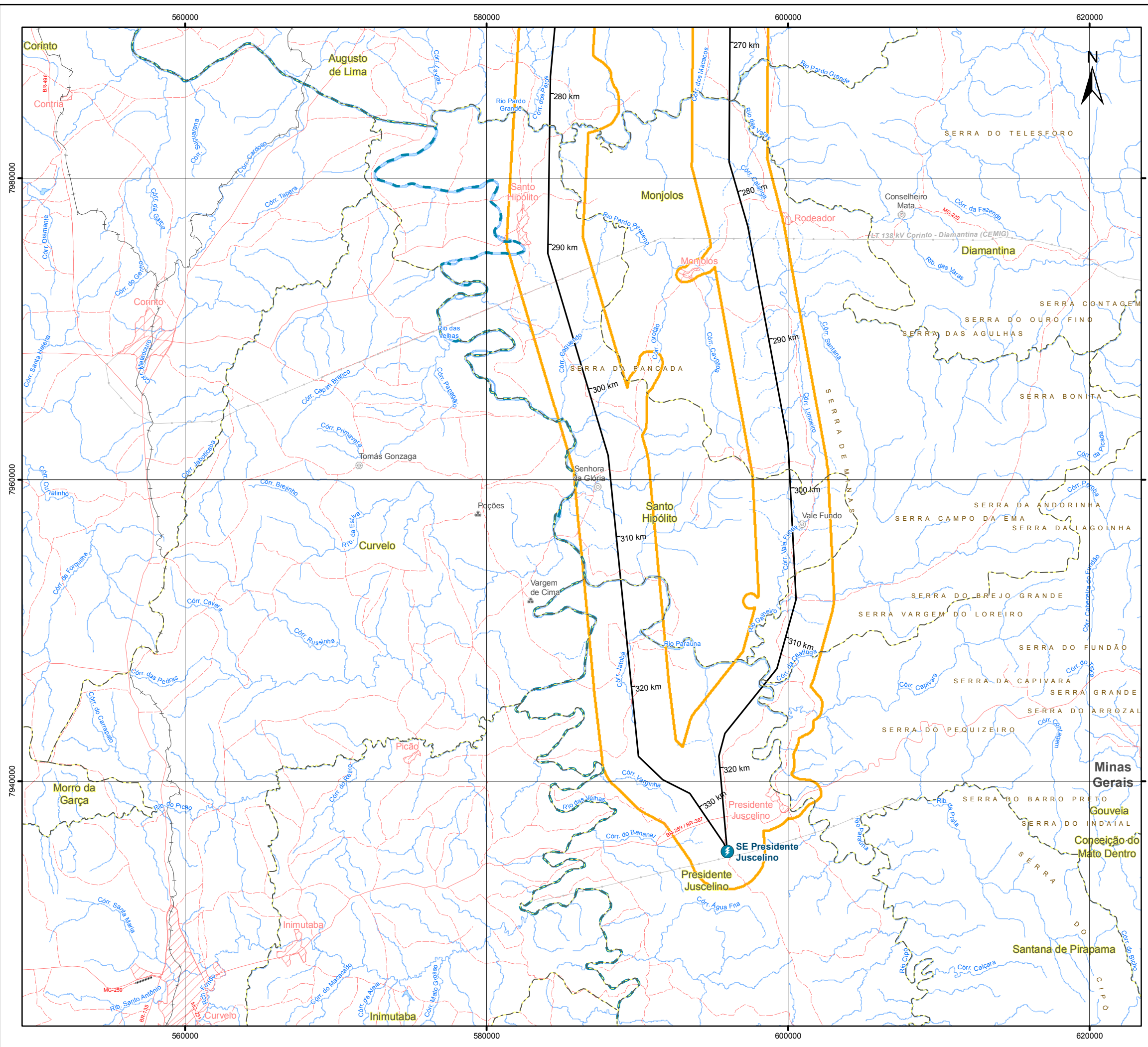
Projeto

ESTUDO DE IMPACTO AMBIENTAL DA
LT 500 KV IGAPORÃ III - PRESIDENTE JUSCELINO

Título

MAPA DE PROJETOS DE ASSENTAMENTOS

Elab.: Danielle Vilela Visto: Aprovado:
Responsável Técnico: Carolina de Freitas Data: outubro de 2017
Mapa nº: 3264-00-EIA-MP-4005 Folha: 8 / 9 Revisão: 00



Convenções Cartográficas

Área Urbana	Rodovia Pavimentada
Vila	Rodovia Não Pavimentada
Aglomerado Rural	Ferrovia
Pista de Pouso	Hidrovia
	Linha de Transmissão Existente
	Limite Municipal
	Corpo d'Água
	Curso d'Água Perene
	Curso d'Água Intermitente

Legenda

- Subestações
- LT 500kV Igaporã III - Presidente Juscelino
- Área de Estudo Local do Meio Socioeconômico

Mapa de Situação

Escala Gráfica

Escala: 1:250.000

Quilômetros

Projeção Universal Transversa de Mercator - UTM
 Datum Horizontal: SIRGAS 2000
 Origem da quilometragem : Equador e Meridiano -45° de Gr.
 acrescidas as constantes 10.000 km e 500 km, respectivamente.

Referência

- Base Cartográfica Contínua, 1:250.000 - IBGE, 2015;
- Empreendimento - Projeto Básico Engenharia, Julho de 2017;
- Malha Municipal Digital - IBGE, 2016;
- Projeto de Assentamentos - INCRA, Consulta em 2014;

Execução

Cliente

Projeto

ESTUDO DE IMPACTO AMBIENTAL DA
 LT 500 KV IGAPORÃ III - PRESIDENTE JUSCELINO

Título

MAPA DE PROJETOS DE ASSENTAMENTOS

Elab.: Danielle Vilela	Visto:	Aprovado:
Responsável Técnico: Carolina de Freitas		Data: outubro de 2017
Mapa n°: 3264-00-EIA-MP-4005	Folha: 9 / 9	Revisão: 00