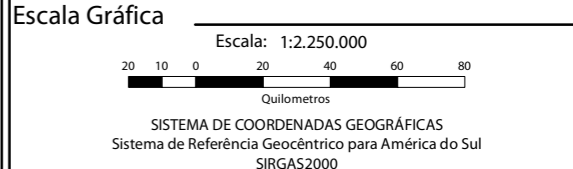


Convenções Cartográficas

- Sede Municipal
- ⊕ Pista de pouso
- Limite Estadual
- Limite Municipal
- Rodovia Pavimentada
- - - Rodovia Não-Pavimentada
- Acesso
- Ferrovia
- Corpo d'Água
- Curso d'Água

Legenda

- ⚡ Subestação
- LT 500kV Igaporã III - Presidente Juscelino
- Área de Influência Direta do Meios Biótico e Físico
- Área de Influência Direta do Meio Socioeconômico



Referência

- Base Contínua Vetorial 1.000.000 - IBGE, 2016;
- Empreendimento - Projeto Básico Engenharia, Julho de 2017;
- Malha Municipal Digital - IBGE, 2016.

Execução

Cliente

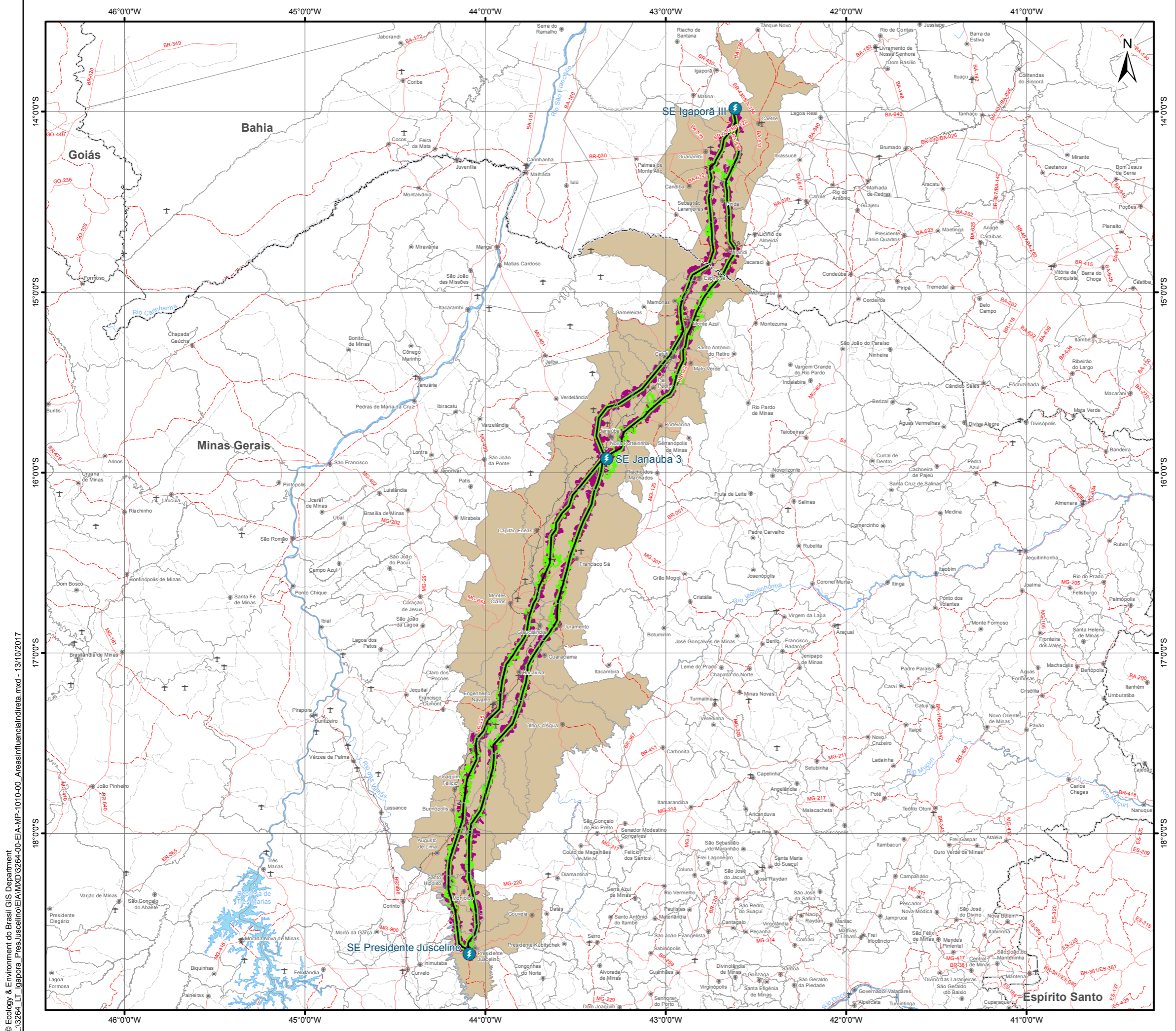
Projeto

ESTUDO DE IMPACTO AMBIENTAL DA
LT 500 kV IGAPORÃ III - PRESIDENTE JUSCELINO

Título

MAPA DAS ÁREAS DE INFLUÊNCIA DIRETA

Elab.: Danielle Vilela	Visto:	Aprovado:
Responsável Técnico: Luciene Lima	Data: outubro de 2017	
Mapa n°: 3264-00-EIA-MP-1009	Revisão: 00	



Convenções Cartográficas

- Sede Municipal
- ⊕ Pista de pouso
- Limite Estadual
- Limite Municipal
- Rodovia Pavimentada
- - - Rodovia Não-Pavimentada
- Acesso
- Ferrovia
- Corpo d'Água
- Curso d'Água

Legenda

- ⚡ Subestação
- LT 500kV Igaporá III - Presidente Juscelino
- 🌿 Área de Influência Indireta do Meio Biótico
- 🌿 Área de Influência Indireta do Meio Físico
- 🏠 Área de Influência Indireta do Meio Socioeconômico

Mapa de Situação

Escala Gráfica

Escala: 1:2.300.000

Quilômetros

SISTEMA DE COORDENADAS GEOGRÁFICAS
Sistema de Referência Geocêntrico para América do Sul
SIRGAS2000

Referência

- Base Contínua Vetorial 1.000.000 - IBGE, 2016;
- Empreendimento - Projeto Básico Engenharia, Julho de 2017;
- Malha Municipal Digital - IBGE, 2016.

Execução

Cliente

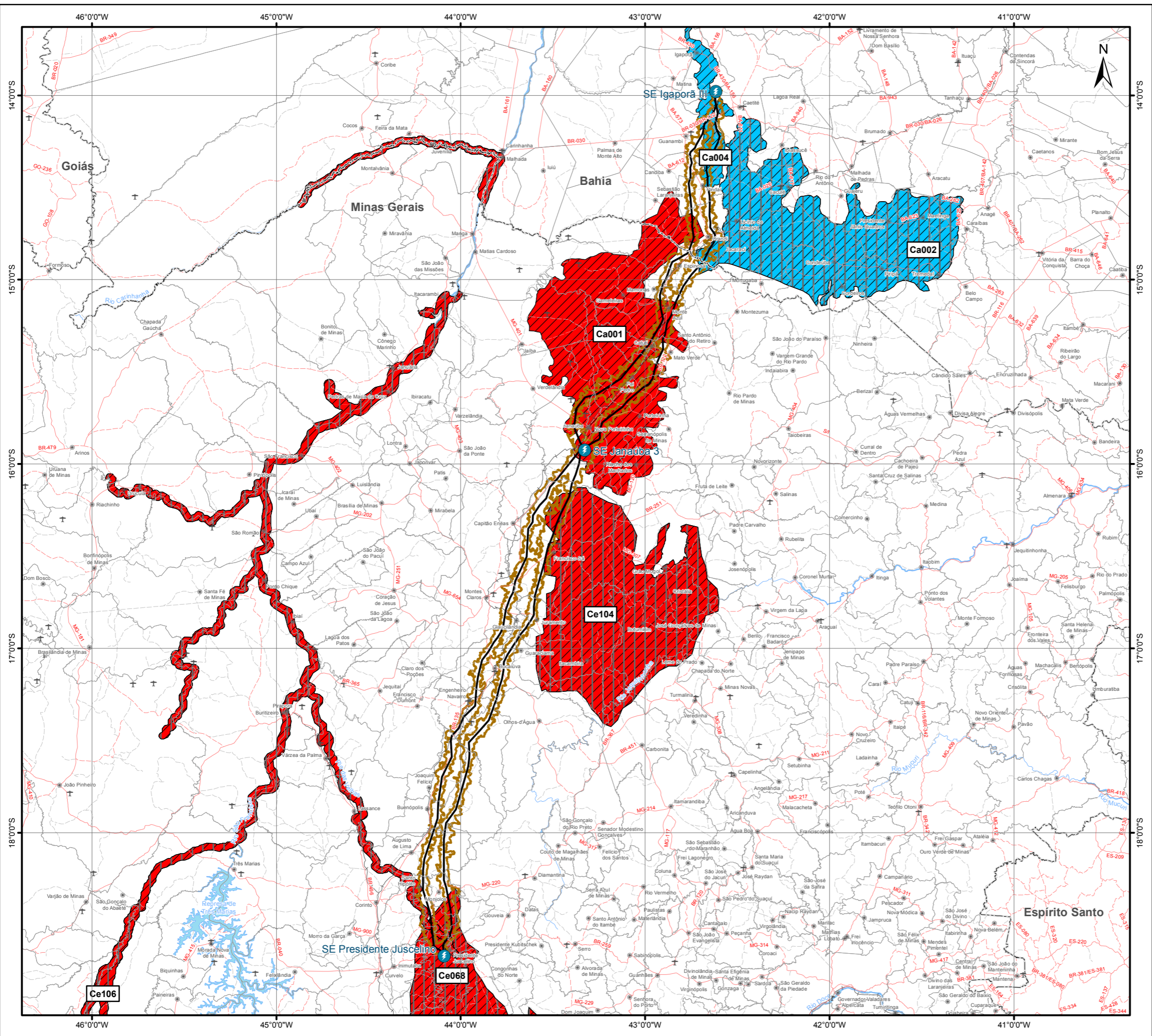
Projeto

ESTUDO DE IMPACTO AMBIENTAL DA
LT 500 kV IGAPORÁ III - PRESIDENTE JUSCELINO

Título

MAPA DAS ÁREAS DE INFLUÊNCIA INDIRETA

Elab.: Danielle Vilela	Visto:	Aprovado:
Responsável Técnico: Luciene Lima	Data: outubro de 2017	
Mapa n°: 3264-00-EIA-MP-1010	Revisão: 00	



Convenções Cartográficas

- Sede Municipal
- ⊕ Pista de pouso
- Limite Estadual
- Limite Municipal
- Rodovia Pavimentada
- Rodovia Não-Pavimentada
- Acesso
- Ferrovia
- Corpo d'Água
- Curso d'Água

Legenda

- ⚡ Subestação
- LT 500kV Igaporã III - Presidente Juscelino
- 🌿 Área de Estudo do Meio Biótico

Áreas Prioritárias para a Conservação da Biodiversidade

Prioridade

- ▨ Extremamente Alta
- ▨ Muito Alta

Importância

- Extremamente Alta
- Insuficientemente Conhecida

Código	Ação Prioritária	Nome
Ce104	Recuperação	Grão Mogol - Francisco Sá
Ce068	Criação de unidade de conservação indefinida	Belo Horizonte - Monjolos
Ca004	Fomento Uso Sustentável	Guanambi
Ca002	Recuperação	Jacaraci
Ca001	Inventário	Jaíba
Ce106	Recuperação	Alto - Médio São Francisco



Escala Gráfica

Escala: 1:2.250.000

SISTEMA DE COORDENADAS GEOGRÁFICAS
Sistema de Referência Geocêntrico para América do Sul
SIRGAS2000

Referência

- Base Contínua Vetorial 1.000.000 - IBGE, 2016;
- Empreendimento - Projeto Básico Engenharia, Julho de 2017;
- Uso e Cobertura do Solo e APPS - Ecology Brasil, Junho/217
- Malha Municipal Digital - IBGE, 2016;
- Revisão das áreas Prioritárias para a Conservação da Biodiversidade - PROBIO/MMA, 2007.

Execução

Cliente

Projeto

ESTUDO DE IMPACTO AMBIENTAL DA
LT 500 kV IGAPORÃ III - PRESIDENTE JUSCELINO

Título

MAPA DAS ÁREAS PRIORITÁRIAS PARA A CONSERVAÇÃO
DA BIODIVERSIDADE

Elab.: Danielle Vilela	Visto:	Aprovado:
Responsável Técnico: Raquel Marques	Data: setembro de 2017	
Mapa n°: 3264-00-EIA-MP-3002	Revisão: 00	