

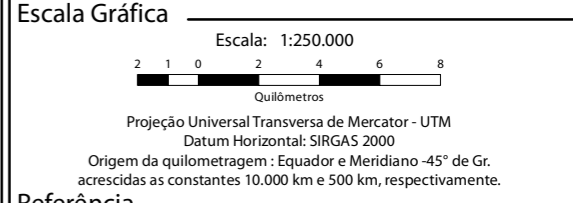
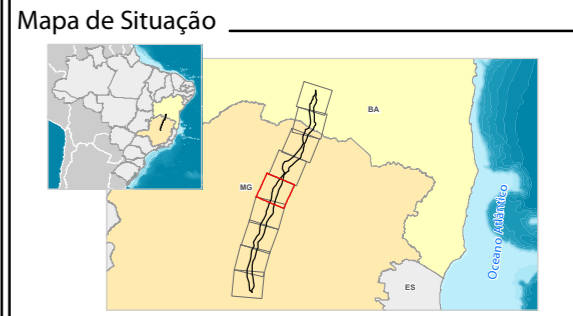


Convenções Cartográficas

Área Urbana	Rodovia Pavimentada
Vila	Rodovia Não Pavimentada
Aglomerado Rural	Ferrovia
Aeródromo	Linha de Transmissão Existente
Pista de Pouso	Limite Municipal
Linha Telefônica e Telegráfica	

Legenda

Projeto de Assentamento
Comunidades Quilombolas
Sítios Arqueológicos
Alternativa 1
Alternativa 2
Alternativa 3 (escolhida)
Assentamentos



- ### Referência
- APA Serra Mineira - Lei Municipal nº 2.821/2001 (projeto de lei nº 10/2001);
 - Base Contínua Vetorial 1.000.000 - IBGE, 2016;
 - Cavidades - Centro Nacional de Pesquisa e Conservação de Cavernas CECAV. ICMBio, MMA, 2017;
 - Comunidades Quilombolas - Fundação Cultural Palmares, SCDC/MinC, 2016 e pontos de campo da Ecology Brasil, 2017;
 - Empreendimento - Projeto Básico Engenharia, Julho de 2017;
 - IEF - MG, 2017;
 - Malha Municipal Digital - IBGE, 2016;
 - Observatório de UCs - WWF Brasil, 2017;
 - Plano de Manejo da APA Quebra-Pé, Outubro de 2005;
 - Plano de Manejo da APA do Valo Fundo, 2005;
 - Projeto de Assentamentos - INCRA - Instituto Nacional de reforma Agrária, 2017;
 - Sítios Arqueológicos - IPHAN, 20XX;
 - Unidades de Conservação do Brasil - Departamento de Áreas Protegidas - DAP/SBF/MMA/ICMBio, 2016.

Execução

Cliente

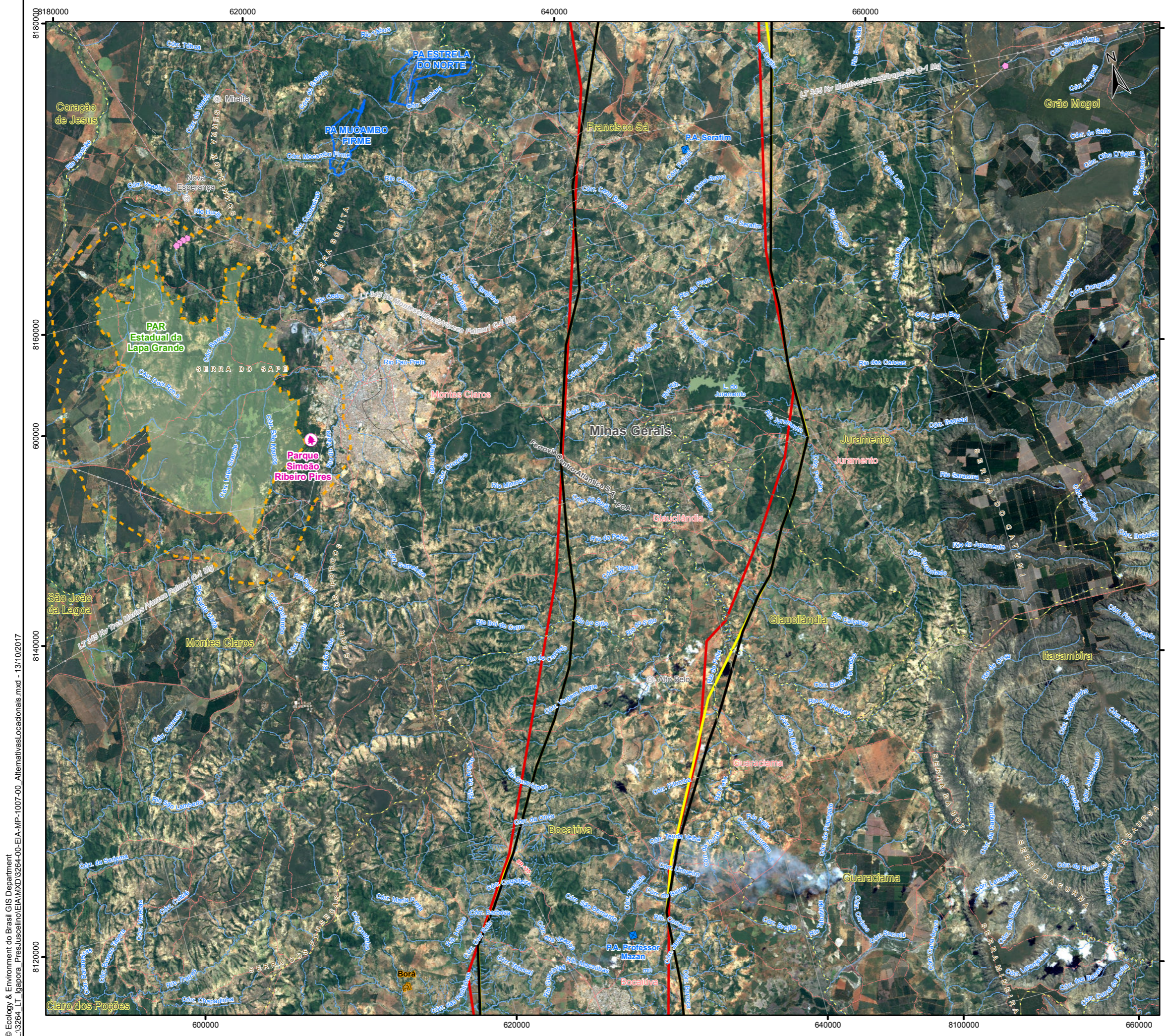
Projeto

ESTUDO DE IMPACTO AMBIENTAL DA
LT 500 KV IGAPORÁ III - PRESIDENTE JUSCELINO

Título

MAPA DE ALTERNATIVAS LOCACIONAIS

Elab.: Danielle Viela	Visto:	Aprovado:
Responsável Técnico: Luciene Lima	Data: outubro de 2017	
Mapa nº: 3264-00-EIA-MP-1007	Folha: 5 / 9	Revisão: 00



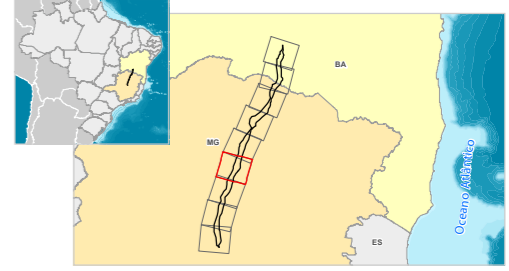
Convenções Cartográficas

- Área Urbana
- Vila
- Pista de Pouso
- Linha Telefônica e Telegráfica
- Rodovia Pavimentada
- Rodovia Não Pavimentada
- Ferrovia
- Linha de Transmissão Existente
- Limite Municipal

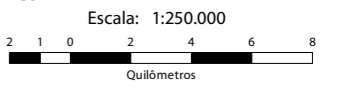
Legenda

- Projeto de Assentamento
- Comunidades Quilombolas
- Sítios Arqueológicos
- Área Legalmente Protegida - Não SNUC
- Alternativa 1
- Alternativa 2
- Alternativa 3 (escolhida)
- Assentamentos
- Zona de amortecimento de 3 km (Resolução CONAMA 428/2010)
- Unidades de Conservação - Proteção Integral

Mapa de Situação



Escala Gráfica



Projeção Universal Transversa de Mercator - UTM
 Datum Horizontal: SIRGAS 2000
 Origem da quilometragem : Equador e Meridiano -45° de Gr.
 acrescidas as constantes 10.000 km e 500 km, respectivamente.

Referência

- APA Serra Mineira - Lei Municipal nº 2.821/2001 (projeto de lei nº 10/2001);
- Base Contínua Vetorial 1.000.000 - IBGE, 2016;
- Cavernas - Centro Nacional de Pesquisa e Conservação de Cavernas CECAV. ICMBio, MMA, 2017;
- Comunidades Quilombolas - Fundação Cultural Palmares, SCDC/MinC, 2016 e pontos de campo da Ecology Brasil, 2017;
- Empreendimento - Projeto Básico Engenharia, Julho de 2017;
- IEF - MG, 2017;
- Malha Municipal Digital - IBGE, 2016;
- Observatório de UCs - WWF Brasil, 2017;
- Plano de Manejo da APA Quebra-Pé, Outubro de 2005;
- Plano de Manejo da APA do Valo Fundo, 2005;
- Projeto de Assentamentos - INCRA - Instituto Nacional de reforma Agrária, 2017;
- Sítios Arqueológicos - IPHAN, 20XX;
- Unidades de Conservação do Brasil - Departamento de Áreas Protegidas - DAP/SBF/MMA/ICMBio, 2016.

Execução



Cliente



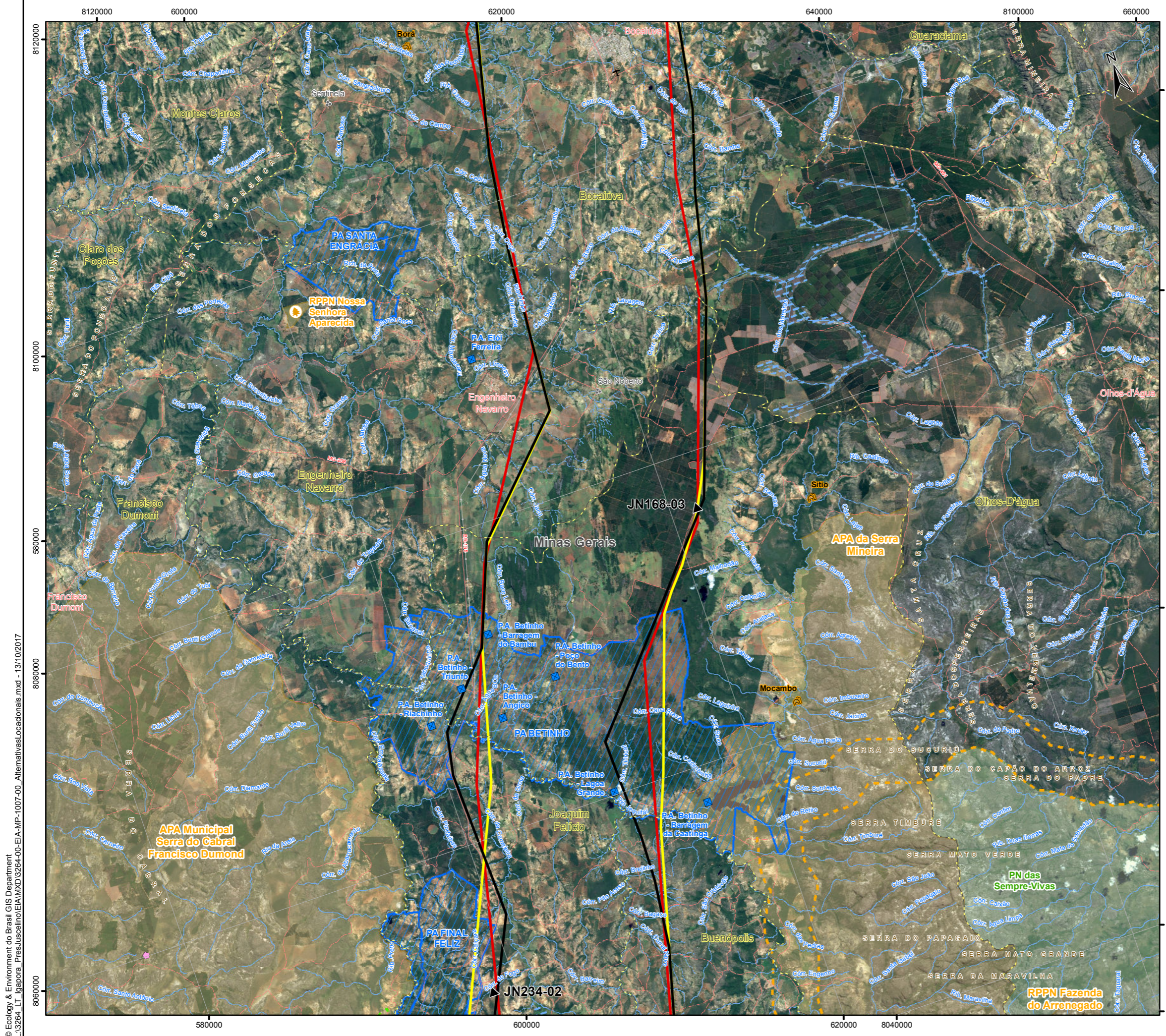
Projeto

ESTUDO DE IMPACTO AMBIENTAL DA
 LT 500 KV IGAPORÁ III - PRESIDENTE JUSCELINO

Título

MAPA DE ALTERNATIVAS LOCACIONAIS

Elab.: Danielle Viela	Visto:	Aprovado:
Responsável Técnico: Luciene Lima	Data: outubro de 2017	
Mapa nº: 3264-00-EIA-MP-1007	Folha: 6 / 9	Revisão: 00

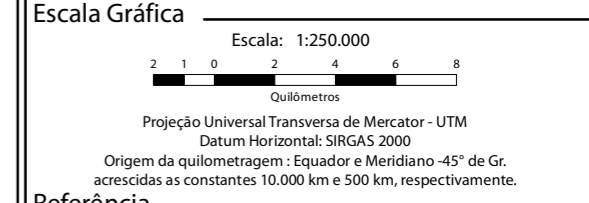
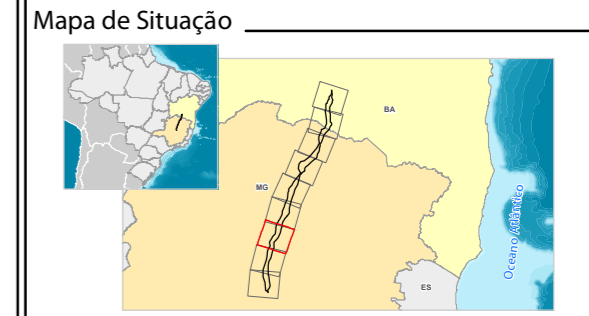


Convenções Cartográficas

Área Urbana	Rodovia Pavimentada
Aglomerado Rural	Rodovia Não Pavimentada
Aeródromo	Ferrovia
Pista de Pouso	Linha de Transmissão Existente
	Área Sujeita à Inundação
	Limite Municipal

Legenda

Projeto de Assentamento
Comunidades Quilombolas
Sítios Arqueológicos
Cavidades
RPPN - Uso Sustentável - SNUC
Alternativa 1
Alternativa 2
Alternativa 3 (escolhida)
Assentamentos
Zona de amortecimento de 3 km (Resolução CONAMA 428/2010)
Zona de amortecimento estabelecida em Plano de Manejo
Unidades de Conservação - Uso Sustentável
Unidades de Conservação - Proteção Integral



- ### Referência
- APA Serra Mineira - Lei Municipal nº 2.821/2001 (projeto de lei nº 10/2001);
 - Base Contínua Vetorial 1.000.000 - IBGE, 2016;
 - Cavidades - Centro Nacional de Pesquisa e Conservação de Cavernas CECAV. ICMBio, MMA, 2017;
 - Comunidades Quilombolas - Fundação Cultural Palmares, SCD/MinC, 2016 e pontos de campo da Ecology Brasil, 2017;
 - Empreendimento - Projeto Básico Engenharia, Julho de 2017;
 - IEF - MG, 2017;
 - Malha Municipal Digital - IBGE, 2016;
 - Observatório de UCs - WWF Brasil, 2017;
 - Plano de Manejo da APA Quebra-Pé, Outubro de 2005;
 - Plano de Manejo da APA do Valo Fundo, 2005;
 - Projeto de Assentamentos - INCRA - Instituto Nacional de reforma Agrária, 2017;
 - Sítios Arqueológicos - IPHAN, 20XX;
 - Unidades de Conservação do Brasil - Departamento de Áreas Protegidas - DAP/SBF/MMA/ICMBio, 2016.

Execução

Cliente

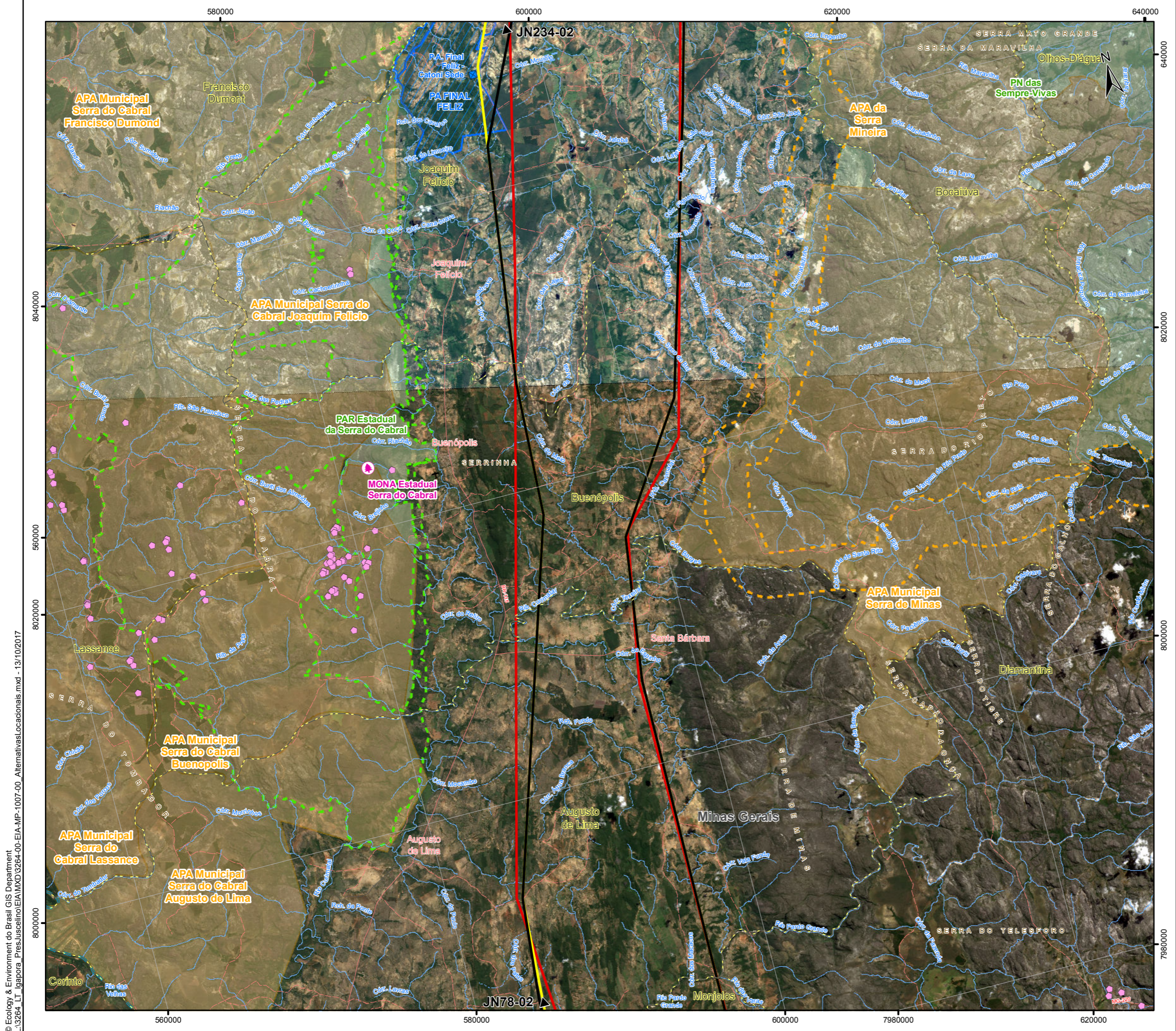
Projeto

ESTUDO DE IMPACTO AMBIENTAL DA
LT 500 KV IGAPORÁ III - PRESIDENTE JUSCELINO

Título

MAPA DE ALTERNATIVAS LOCACIONAIS

Elab.: Danielle Viela	Visto:	Aprovado:
Responsável Técnico: Luciene Lima	Data: outubro de 2017	
Mapa nº: 3264-00-EIA-MP-1007	Folha: 7 / 9	Revisão: 00



Convenções Cartográficas

- Área Urbana
- Rodovia Pavimentada
- Rodovia Não Pavimentada
- Aeródromo
- Ferrovia
- Pista de Pouso
- Hidrovia
- Área Sujeita à Inundação
- Limite Municipal

Legenda

- Projeto de Assentamento
- Sítios Arqueológicos
- Cavidades
- Área Legalmente Protegida - Não SNUC
- Alternativa 1
- Alternativa 2
- Alternativa 3 (escolhida)
- Assentamentos
- Zona de amortecimento de 3 km (Resolução CONAMA 428/2010)
- Zona de amortecimento estabelecida em Plano de Manejo
- Unidades de Conservação - Uso Sustentável
- Unidades de Conservação - Proteção Integral

Mapa de Situação

Escala Gráfica

Escala: 1:250.000

Projeção Universal Transversa de Mercator - UTM
Datum Horizontal: SIRGAS 2000
Origem da quilometragem : Equador e Meridiano -45° de Gr. acrescidas as constantes 10.000 km e 500 km, respectivamente.

Referência

- APA Serra Mineira - Lei Municipal nº 2.821/2001 (projeto de lei nº 10/2001);
- Base Contínua Vetorial 1.000.000 - IBGE, 2016;
- Cavidades - Centro Nacional de Pesquisa e Conservação de Cavernas CECAV. ICMBio, MMA, 2017;
- Comunidades Quilombolas - Fundação Cultural Palmares, SCD/MinC, 2016 e pontos de campo da Ecology Brasil, 2017;
- Empreendimento - Projeto Básico Engenharia, Julho de 2017;
- IEF - MG, 2017;
- Malha Municipal Digital - IBGE, 2016;
- Observatório de UCs - WWF Brasil, 2017;
- Plano de Manejo da APA Quebra-Pé, Outubro de 2005;
- Plano de Manejo da APA do Valo Fundo, 2005;
- Projeto de Assentamentos - INCRA - Instituto Nacional de reforma Agrária, 2017;
- Sítios Arqueológicos - IPHAN, 20XX;
- Unidades de Conservação do Brasil - Departamento de Áreas Protegidas - DAP/SBF/MMA/ICMBio, 2016.

Execução

Cliente

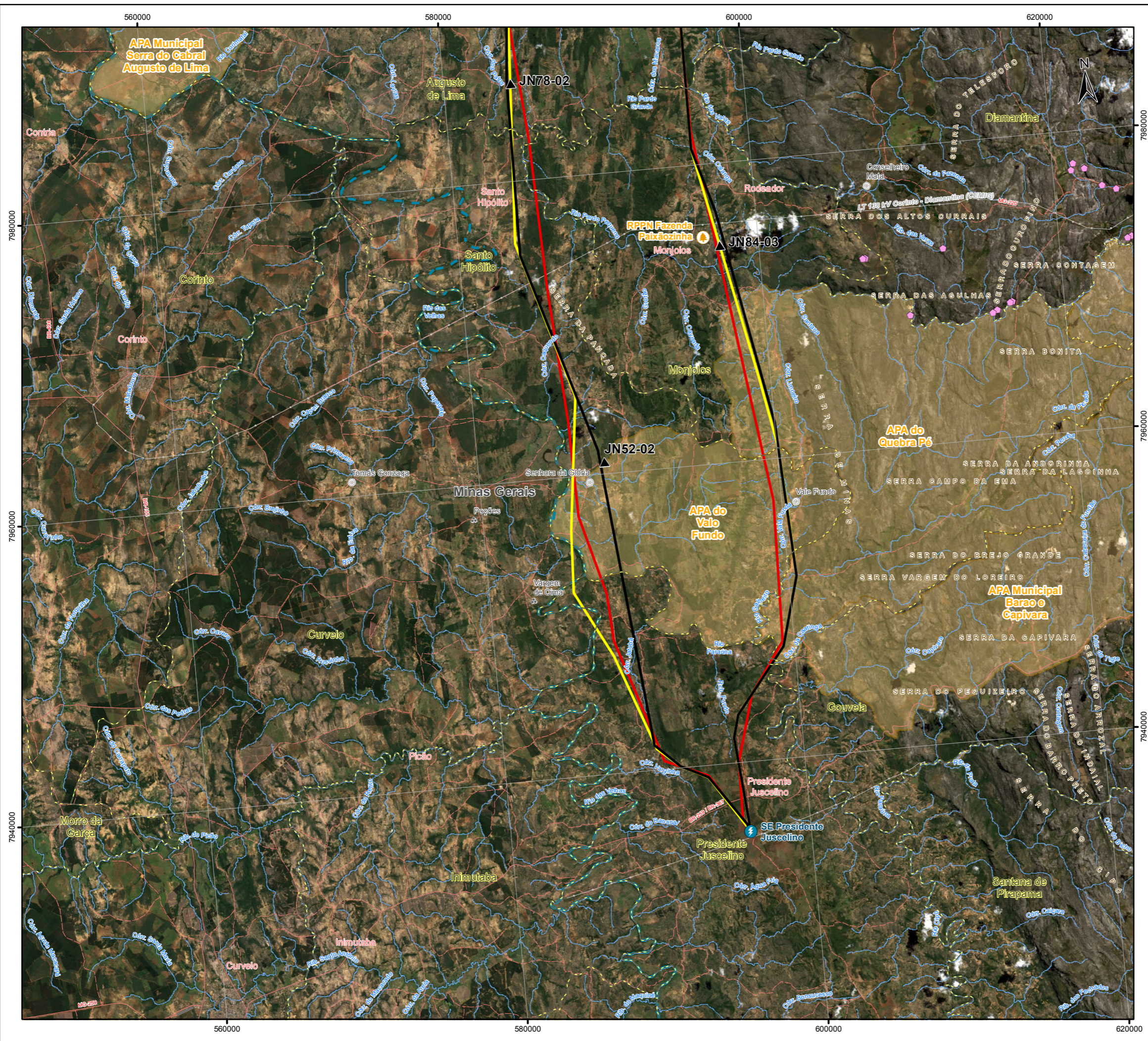
Projeto

ESTUDO DE IMPACTO AMBIENTAL DA
LT 500 KV IGAPORÁ III - PRESIDENTE JUSCELINO

Título

MAPA DE ALTERNATIVAS LOCACIONAIS

Elab.: Danielle Viela	Visto:	Aprovado:
Responsável Técnico: Luciene Lima	Data: outubro de 2017	
Mapa nº: 3264-00-EIA-MP-1007	Folha: 8 / 9	Revisão: 00



Convenções Cartográficas

● Área Urbana	— Rodovia Pavimentada
○ Vila	— Rodovia Não Pavimentada
⊕ Aglomerado Rural	— Ferrovia
— Pista de Pouso	— Hidrovia
	— Linha de Transmissão Existente
	— Limite Municipal

Legenda

- Subestações
- Sítios Arqueológicos
- Cavidades
- RPPN - Uso Sustentável - SNUC
- Alternativa 1
- Alternativa 2
- Alternativa 3 (escolhida)
- Unidades de Conservação - Uso Sustentável

Mapa de Situação

Escala Gráfica

Escala: 1:250.000

Projeção Universal Transversa de Mercator - UTM
 Datum Horizontal: SIRGAS 2000
 Origem da quilometragem : Equador e Meridiano -45° de Gr.
 ascendidas as constantes 10.000 km e 500 km, respectivamente.

Referência

- APA Serra Mineira - Lei Municipal nº 2.821/2001 (projeto de lei nº 10/2001);
- Base Contínua Vetorial 1.000.000 - IBGE, 2016;
- Cavidades - Centro Nacional de Pesquisa e Conservação de Cavernas CECAV. ICMBio, MMA, 2017;
- Comunidades Quilombolas - Fundação Cultural Palmares, SCD/MinC, 2016 e pontos de campo da Ecology Brasil, 2017;
- Empreendimento - Projeto Básico Engenharia, Julho de 2017;
- IEF - MG, 2017;
- Malha Municipal Digital - IBGE, 2016;
- Observatório de UCs - WWF Brasil, 2017;
- Plano de Manejo da APA Quebra-Pé, Outubro de 2005;
- Plano de Manejo da APA do Vale Fundo, 2005;
- Projeto de Assentamentos - INCRA - Instituto Nacional de reforma Agrária, 2017;
- Sítios Arqueológicos - IPHAN, 20XX;
- Unidades de Conservação do Brasil - Departamento de Áreas Protegidas - DAP/SBF/MMA/ICMBio, 2016.

Execução

Cliente

Projeto

ESTUDO DE IMPACTO AMBIENTAL DA
 LT 500 KV IGAPORÁ III - PRESIDENTE JUSCELINO

Título

MAPA DE ALTERNATIVAS LOCACIONAIS

Elab.: Danielle Viela	Visto:	Aprovado:
Responsável Técnico: Luciene Lima		Data: outubro de 2017
Mapa nº: 3264-00-EIA-MP-1007	Folha: 9 / 9	Revisão: 00