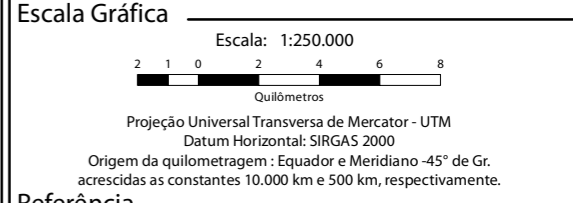
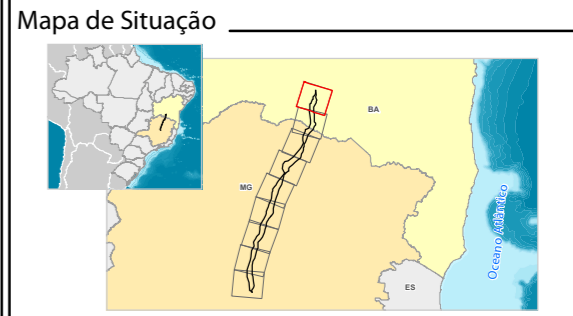


Convenções Cartográficas

Área Urbana	Rodovia Pavimentada
Vila	Rodovia Não Pavimentada
Aglomerado Rural	Linha de Transmissão Existente
Aeródromo	Limite Municipal
Pista de Pouso	
Linha Telefônica e Telegráfica	

Legenda

Subestações
Comunidades Quilombolas
Sítios Arqueológicos
Alternativa 1
Alternativa 2
Alternativa 3 (escolhida)
Zona de amortecimento estabelecida em Plano de Manejo
Unidades de Conservação - Proteção Integral



- ### Referência
- APA Serra Mineira - Lei Municipal nº 2.821/2001 (projeto de lei nº 10/2001);
 - Base Contínua Vetorial 1.000.000 - IBGE, 2016;
 - Cavernas - Centro Nacional de Pesquisa e Conservação de Cavernas CECAV. ICMBio, MMA, 2017;
 - Comunidades Quilombolas - Fundação Cultural Palmares, SCDC/MinC, 2016 e pontos de campo da Ecology Brasil, 2017;
 - Empreendimento - Projeto Básico Engenharia, Julho de 2017;
 - IEF - MG, 2017;
 - Malha Municipal Digital - IBGE, 2016;
 - Observatório de UCs - WWF Brasil, 2017;
 - Plano de Manejo da APA Quebra-Pé, Outubro de 2005;
 - Plano de Manejo da APA do Valo Fundo, 2005;
 - Projeto de Assentamentos - INCRA - Instituto Nacional de reforma Agrária, 2017;
 - Sítios Arqueológicos - IPHAN, 20XX;
 - Unidades de Conservação do Brasil - Departamento de Áreas Protegidas - DAP/SBF/MMA/ICMBio, 2016.

Execução

Cliente

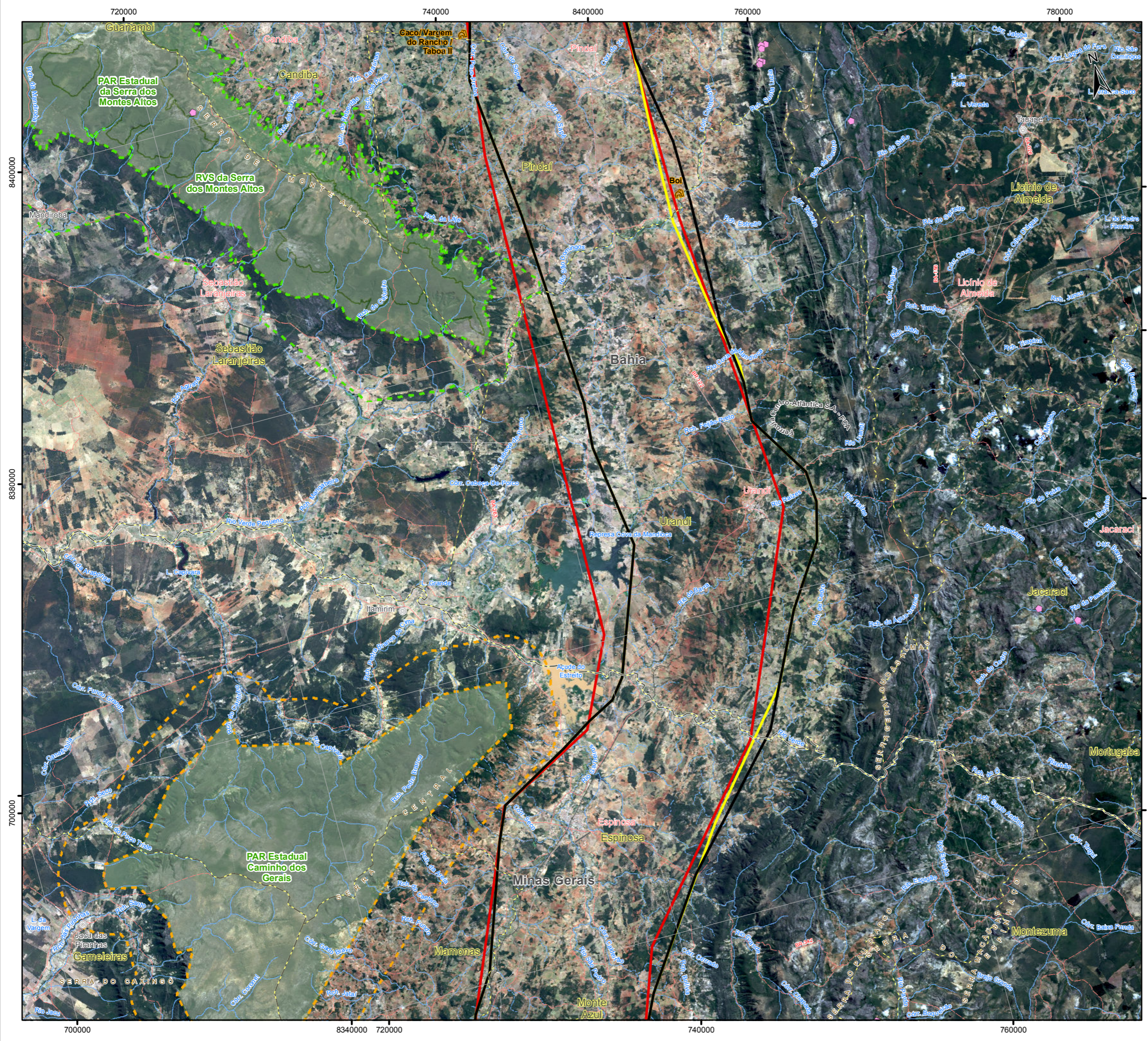
Projeto

ESTUDO DE IMPACTO AMBIENTAL DA
LT 500 KV IGAPORÁ III - PRESIDENTE JUSCELINO

Título

MAPA DE ALTERNATIVAS LOCACIONAIS

Elab.: Danielle Viela	Visto:	Aprovado:
Responsável Técnico: Luciene Lima	Data: outubro de 2017	
Mapa nº: 3264-00-EIA-MP-1007	Folha: 1 / 9	Revisão: 00



Convenções Cartográficas

Área Urbana	Rodovia Pavimentada
Vila	Rodovia Não Pavimentada
Aeródromo	Ferrovia
Pista de Pouso	Linha de Transmissão Existente
Linha Telefônica e Telegráfica	Limite Municipal

Legenda

- Comunidades Quilombolas
- Sítios Arqueológicos
- Alternativa 1
- Alternativa 2
- Alternativa 3 (escolhida)
- Zona de amortecimento de 3 km (Resolução CONAMA 428/2010)
- Zona de amortecimento estabelecida em Plano de Manejo
- Unidades de Conservação - Proteção Integral

Mapa de Situação

Escala Gráfica

Escala: 1:250.000

Projeção Universal Transversa de Mercator - UTM
 Datum Horizontal: SIRGAS 2000
 Origem da quilometragem : Equador e Meridiano -45° de Gr. acrescidas as constantes 10.000 km e 500 km, respectivamente.

Referência

- APA Serra Mineira - Lei Municipal nº 2.821/2001 (projeto de lei nº 10/2001);
- Base Contínua Vetorial 1.000.000 - IBGE, 2016;
- Cavernas - Centro Nacional de Pesquisa e Conservação de Cavernas CECAV. ICMBio, MMA, 2017;
- Comunidades Quilombolas - Fundação Cultural Palmares, SCDC/MinC, 2016 e pontos de campo da Ecology Brasil, 2017;
- Empreendimento - Projeto Básico Engenharia, Julho de 2017;
- IEF - MG, 2017;
- Malha Municipal Digital - IBGE, 2016;
- Observatório de UCs - WWF Brasil, 2017;
- Plano de Manejo da APA Quebra-Pé, Outubro de 2005;
- Plano de Manejo da APA do Valo Fundo, 2005;
- Projeto de Assentamentos - INCRA - Instituto Nacional de reforma Agrária, 2017;
- Sítios Arqueológicos - IPHAN, 20XX;
- Unidades de Conservação do Brasil - Departamento de Áreas Protegidas - DAP/SBF/MMA/ICMBio, 2016.

Execução

Cliente

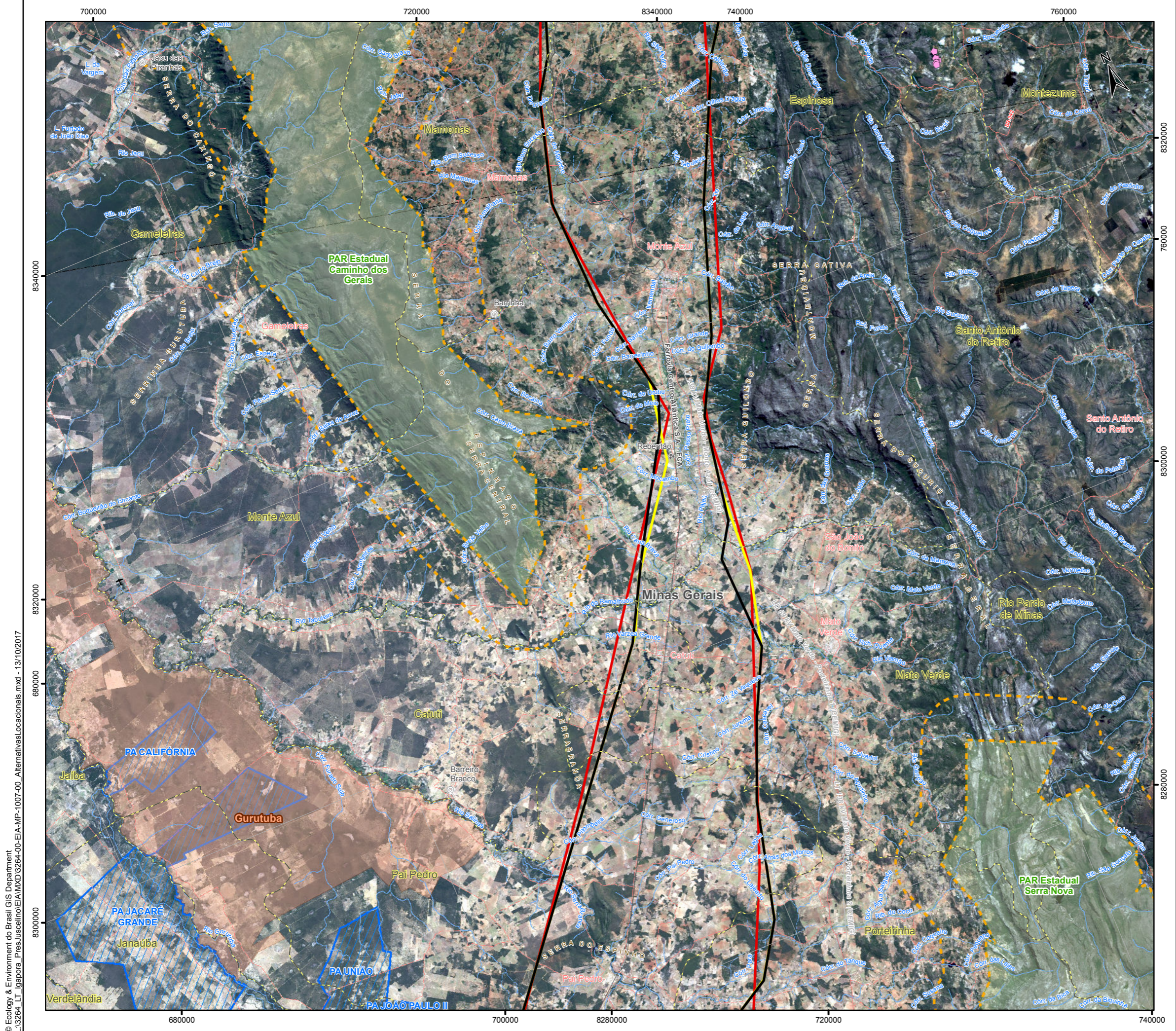
Projeto

ESTUDO DE IMPACTO AMBIENTAL DA
 LT 500 KV IGAPORÃ III - PRESIDENTE JUSCELINO

Título

MAPA DE ALTERNATIVAS LOCACIONAIS

Elab.: Danielle Viela	Visto:	Aprovado:
Responsável Técnico: Luciene Lima		Data: outubro de 2017
Mapa nº: 3264-00-EIA-MP-1007	Folha: 2 / 9	Revisão: 00

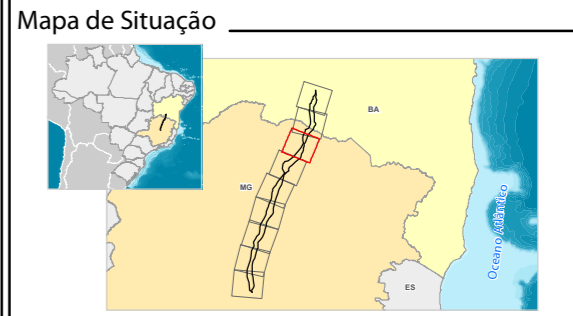


Convenções Cartográficas

● Área Urbana	— Rodovia Pavimentada
○ Vila	— Rodovia Não Pavimentada
✱ Aglomerado Rural	— Ferrovia
✈ Aeródromo	— Linha de Transmissão Existente
	— Área Sujeita à Inundação
	— Limite Municipal

Legenda

- Sítios Arqueológicos
- Alternativa 1
- Alternativa 2
- Alternativa 3 (escolhida)
- Comunidades Quilombolas
- ▨ Assentamentos
- ▨ Zona de amortecimento de 3 km (Resolução CONAMA 428/2010)
- Unidades de Conservação - Proteção Integral



Escala Gráfica

Escala: 1:250.000

Projeção Universal Transversa de Mercator - UTM
Datum Horizontal: SIRGAS 2000
Origem da quilometragem : Equador e Meridiano -45° de Gr. acrescidas as constantes 10.000 km e 500 km, respectivamente.

- ### Referência
- APA Serra Mineira - Lei Municipal nº 2.821/2001 (projeto de lei nº 10/2001);
 - Base Contínua Vetorial 1.000.000 - IBGE, 2016;
 - Cavernas - Centro Nacional de Pesquisa e Conservação de Cavernas CECAV. ICMBio, MMA, 2017;
 - Comunidades Quilombolas - Fundação Cultural Palmares, SCD/MinC, 2016 e pontos de campo da Ecology Brasil, 2017;
 - Empreendimento - Projeto Básico Engenharia, Julho de 2017;
 - IEF - MG, 2017;
 - Malha Municipal Digital - IBGE, 2016;
 - Observatório de UCs - WWF Brasil, 2017;
 - Plano de Manejo da APA Quebra-Pé, Outubro de 2005;
 - Plano de Manejo da APA do Valo Fundo, 2005;
 - Projeto de Assentamentos - INCRA - Instituto Nacional de reforma Agrária, 2017;
 - Sítios Arqueológicos - IPHAN, 20XX;
 - Unidades de Conservação do Brasil - Departamento de Áreas Protegidas - DAP/SBF/MMA/ICMBio, 2016.

Execução

Cliente

Projeto

ESTUDO DE IMPACTO AMBIENTAL DA
LT 500 KV IGAPORÁ III - PRESIDENTE JUSCELINO

Título

MAPA DE ALTERNATIVAS LOCACIONAIS

Elab.: Danielle Viela	Visto:	Aprovado:
Responsável Técnico: Luciene Lima	Data: outubro de 2017	
Mapa nº: 3264-00-EIA-MP-1007	Folha: 3 / 9	Revisão: 00

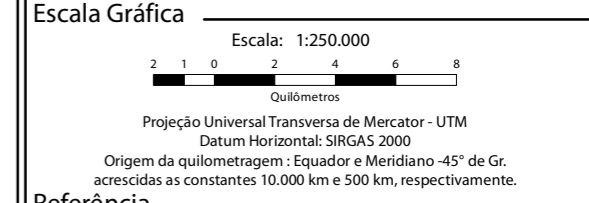
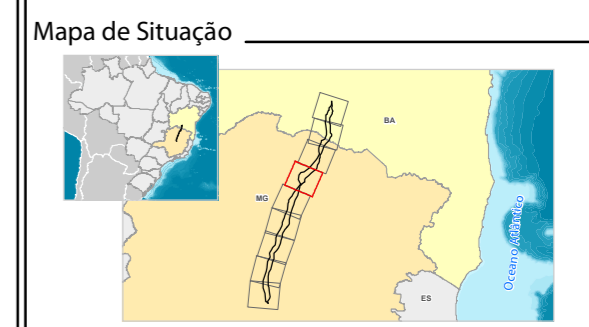


Convenções Cartográficas

●	Área Urbana	—	Rodovia Pavimentada
○	Cidade	—	Rodovia Não Pavimentada
○	Vila	—	Ferrovia
⊕	Agglomerado Rural	—	Linha de Transmissão Existente
✈	Aeródromo	—	Limite Municipal
✈	Pista de Pouso		
—	Linha Telefônica e Telegráfica		

Legenda

⚡	Subestações
🏠	Comunidades Quilombolas
—	Alternativa 1
—	Alternativa 2
—	Alternativa 3 (escolhida)
▭	Assentamentos
▭	Zona de amortecimento de 3 km (Resolução CONAMA 428/2010)
▭	Unidades de Conservação - Proteção Integral



- ### Referência
- APA Serra Mineira - Lei Municipal nº 2.821/2001 (projeto de lei nº 10/2001);
 - Base Contínua Vetorial 1.000.000 - IBGE, 2016;
 - Cavernas - Centro Nacional de Pesquisa e Conservação de Cavernas CECAV, ICMBio, MMA, 2017;
 - Comunidades Quilombolas - Fundação Cultural Palmares, SCDC/MinC, 2016 e pontos de campo da Ecology Brasil, 2017;
 - Empreendimento - Projeto Básico Engenharia, Julho de 2017;
 - IEF - MG, 2017;
 - Malha Municipal Digital - IBGE, 2016;
 - Observatório de UCs - WWF Brasil, 2017;
 - Plano de Manejo da APA Quebra-Pé, Outubro de 2005;
 - Plano de Manejo da APA do Valo Fundo, 2005;
 - Projeto de Assentamentos - INCRA - Instituto Nacional de reforma Agrária, 2017;
 - Sítios Arqueológicos - IPHAN, 20XX;
 - Unidades de Conservação do Brasil - Departamento de Áreas Protegidas - DAP/SBF/MMA/ICMBio, 2016.

Execução

Ecology Brasil

Cliente

equatorial ENERGIA

Projeto

ESTUDO DE IMPACTO AMBIENTAL DA
LT 500 KV IGAPORÁ III - PRESIDENTE JUSCELINO

Título

MAPA DE ALTERNATIVAS LOCACIONAIS

Elab.: Danielle Viela	Visto:	Aprovado:
Responsável Técnico: Luciene Lima	Data: outubro de 2017	
Mapa nº: 3264-00-EIA-MP-1007	Folha: 4 / 9	Revisão: 00