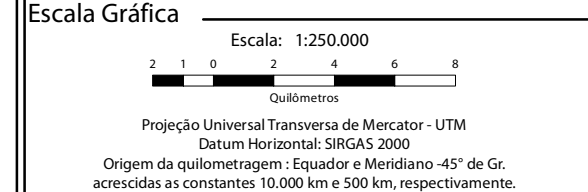
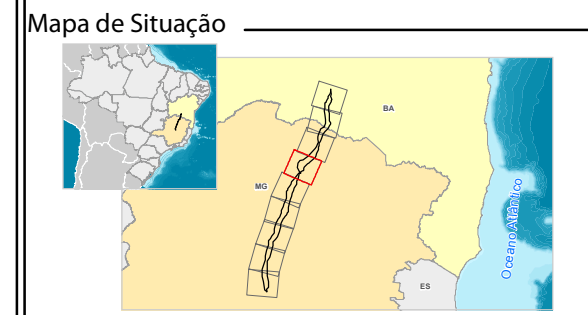


Convenções Cartográficas

- ▭ Área Urbana
- Cidade
- Vila
- ⊕ Aglomerado Rural
- ✈ Aeródromo
- ✈ Pista de Pouso
- Linha Telefônica e Telegráfica
- Rodovia Pavimentada
- - - Rodovia Não Pavimentada
- Ferrovia
- Linha de Transmissão Existente
- - - Limite Municipal
- Corpo d'Água
- Curso d'Água Perene
- - - Curso d'Água Intermitente

Legenda

- ⚡ Subestações
- LT 500kV Igaporã III - Presidente Juscelino
- Área de Estudo do Meio Físico



Referência

- Base Cartográfica Contínua, 1:250.000 - IBGE, 2015;
- Empreendimento - Projeto Básico Engenharia, Julho de 2017;
- Malha Municipal Digital - IBGE, 2016;
- SRTM, 30m - Shuttle Radar Topography Mission - USGS, 2015.

Execução

Cliente

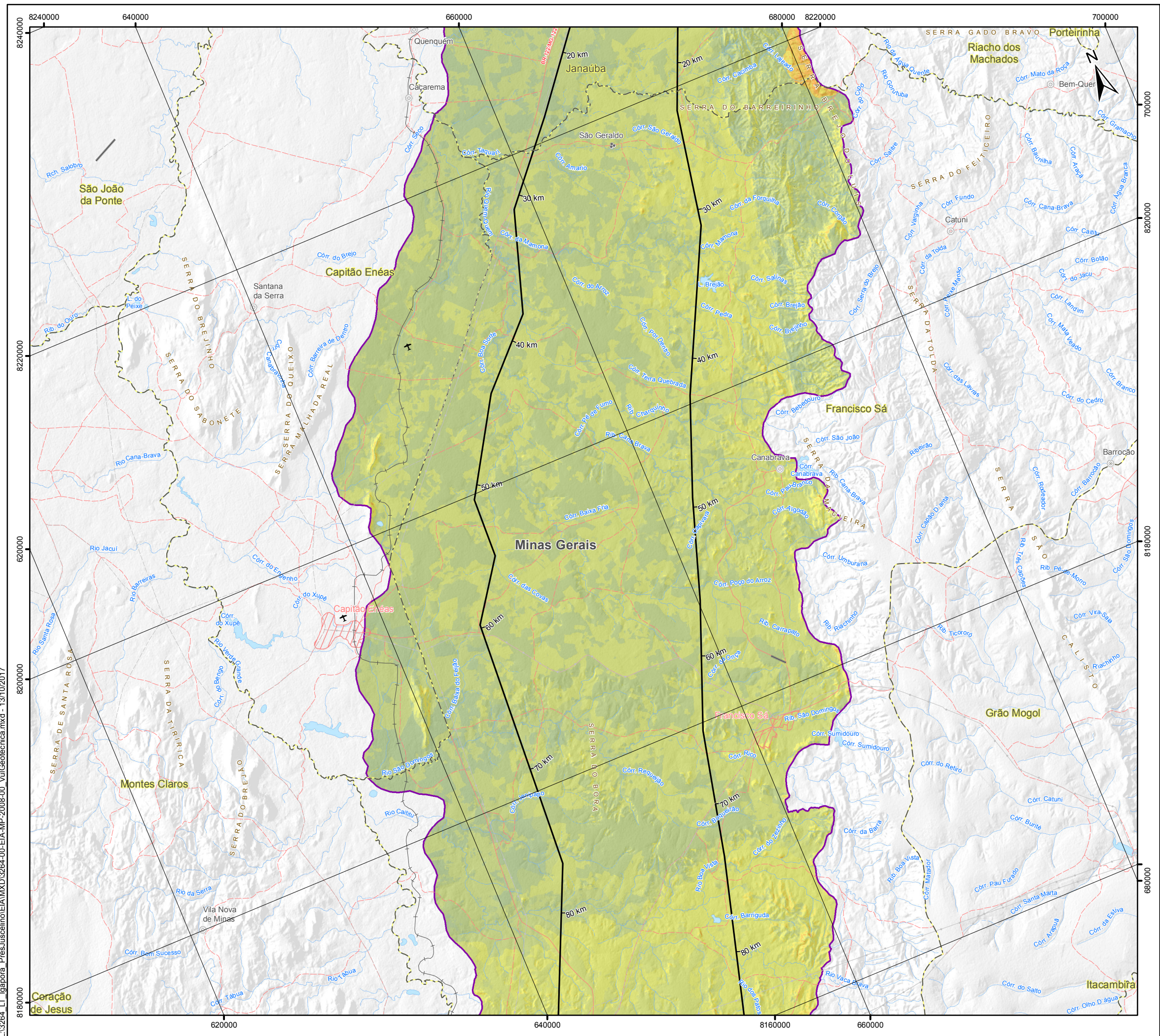
Projeto

ESTUDO DE IMPACTO AMBIENTAL DA
 LT 500 KV IGAPORÃ III - PRESIDENTE JUSCELINO

Título

MAPA DE VULNERABILIDADE GEOTÉCNICA

Elab: Luciene Lima	Visto:	Aprovado:
Responsável Técnico: Patrícia Guimarães		Data: outubro de 2017
Mapa nº: 3264-00-EIA-MP-2008	Folha: 4 / 9	Revisão: 00



Convenções Cartográficas

Área Urbana	Rodovia Pavimentada
Vila	Rodovia Não Pavimentada
Aglomerado Rural	Ferrovia
Aeródromo	Linha de Transmissão Existente
Pista de Pouso	Limite Municipal
Linha Telefônica e Telegráfica	Corpo d'Água
	Curso d'Água Perene
	Curso d'Água Intermitente

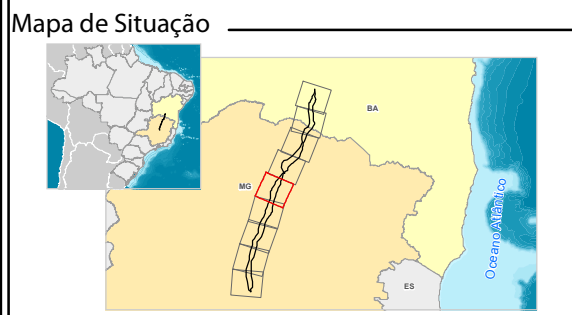
Legenda

LT 500kV Igaporã III - Presidente Juscelino

Área de Estudo do Meio Físico

Graus de vulnerabilidade

Maior Menor



Escala Gráfica

Escala: 1:250.000

Quilômetros

Projeção Universal Transversa de Mercator - UTM
 Datum Horizontal: SIRGAS 2000
 Origem da quilometragem : Equador e Meridiano -45° de Gr.
 acrescidas as constantes 10.000 km e 500 km, respectivamente.

Referência

- Base Cartográfica Contínua, 1:250.000 - IBGE, 2015;
- Empreendimento - Projeto Básico Engenharia, Julho de 2017;
- Malha Municipal Digital - IBGE, 2016;
- SRTM, 30m - Shuttle Radar Topography Mission - USGS, 2015.

Execução

Cliente

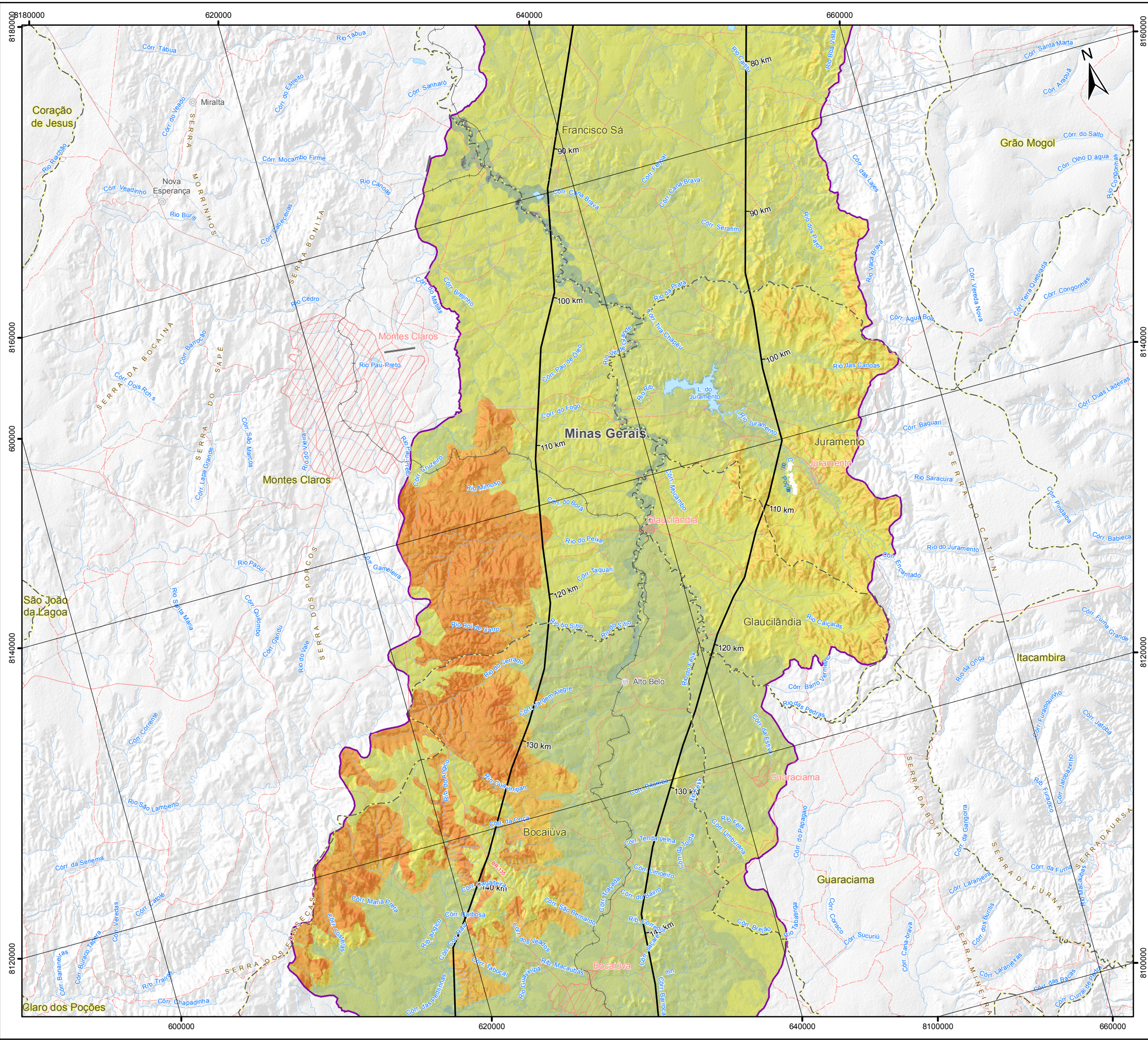
Projeto

ESTUDO DE IMPACTO AMBIENTAL DA
 LT 500 KV IGAPORÃ III - PRESIDENTE JUSCELINO

Título

MAPA DE VULNERABILIDADE GEOTÉCNICA

Elab: Luciene Lima	Visto:	Aprovado:
Responsável Técnico: Patrícia Guimarães		Data: outubro de 2017
Mapa nº: 3264-00-EIA-MP-2008	Folha: 5 / 9	Revisão: 00



Convenções Cartográficas

Área Urbana	Rodovia Pavimentada
Vila	Rodovia Não Pavimentada
Pista de Pouso	Ferrovia
Linha Telefônica e Telegráfica	Linha de Transmissão Existente
	Limite Municipal
	Corpo d'Água
	Curso d'Água Perene
	Curso d'Água Intermitente

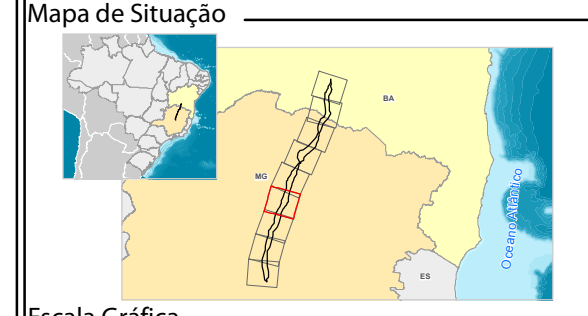
Legenda

LT 500kV Igaporã III - Presidente Juscelino

Área de Estudo do Meio Físico

Graus de vulnerabilidade

Maior Menor



Referência

- Base Cartográfica Contínua, 1:250.000 - IBGE, 2015;
- Empreendimento - Projeto Básico Engenharia, Julho de 2017;
- Malha Municipal Digital - IBGE, 2016;
- SRTM, 30m - Shuttle Radar Topography Mission - USGS, 2015.

Execução

Cliente

Projeto

ESTUDO DE IMPACTO AMBIENTAL DA
 LT 500 KV IGAPORÃ III - PRESIDENTE JUSCELINO

Título

MAPA DE VULNERABILIDADE GEOTÉCNICA

Elab: Luciene Lima	Visto:	Aprovado:
Responsável Técnico: Patrícia Guimarães		Data: outubro de 2017
Mapa nº: 3264-00-EIA-MP-2008	Folha: 6 / 9	Revisão: 00