

Convenções Cartográficas

- Área Urbana
- Aglomerado Rural
- Aeródromo
- Pista de Pouso
- Rodovia Pavimentada
- Rodovia Não Pavimentada
- Ferrovia
- Linha de Transmissão Existente
- Limite Municipal
- Corpo d'Água
- Curso d'Água Perene
- Curso d'Água Intermitente
- Área Sujeita à Inundação

Legenda

- LT 500kV Igaporá III - Presidente Juscelino
- Área de Estudo do Meio Físico

Graus de vulnerabilidade

Maior Menor

Mapa de Situação

Escala Gráfica

Escala: 1:250.000

Quilômetros

Projeção Universal Transversa de Mercator - UTM
 Datum Horizontal: SIRGAS 2000
 Origem da quilometragem : Equador e Meridiano -45° de Gr. acrescidas as constantes 10.000 km e 500 km, respectivamente.

Referência

- Base Cartográfica Contínua, 1:250.000 - IBGE, 2015;
- Empreendimento - Projeto Básico Engenharia, Julho de 2017;
- Malha Municipal Digital - IBGE, 2016;
- SRTM, 30m - Shuttle Radar Topography Mission - USGS, 2015.

Execução

Cliente

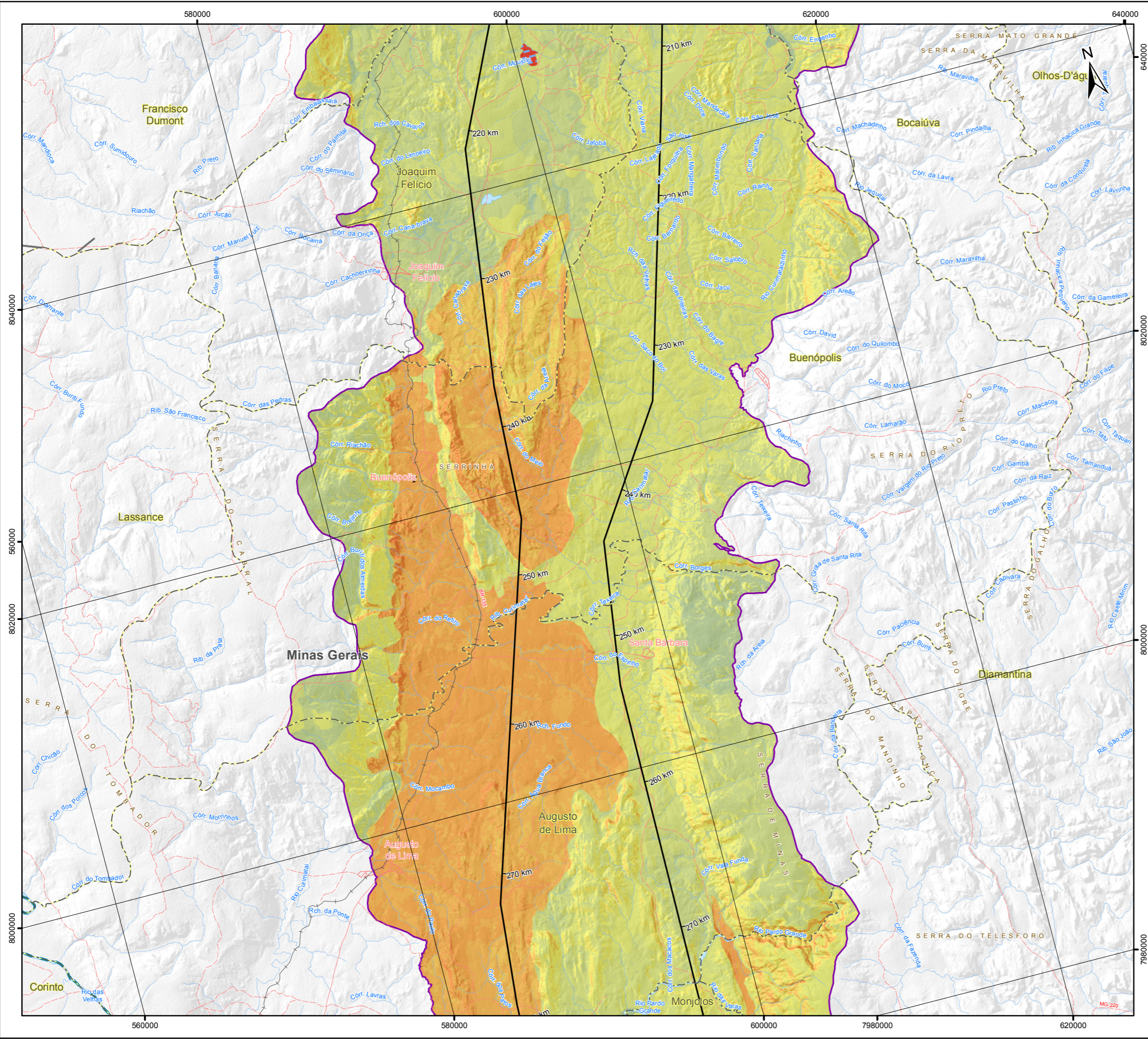
Projeto

ESTUDO DE IMPACTO AMBIENTAL DA
 LT 500 KV IGAPORÁ III - PRESIDENTE JUSCELINO

Título

MAPA DE VULNERABILIDADE GEOTÉCNICA

Elab: Luciene Lima	Visto:	Aprovado:
Responsável Técnico: Patrícia Guimarães		Data: outubro de 2017
Mapa n°: 3264-00-EIA-MP-2008	Folha: 7 / 9	Revisão: 00

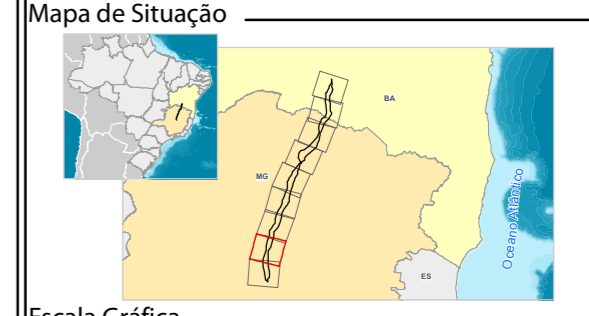
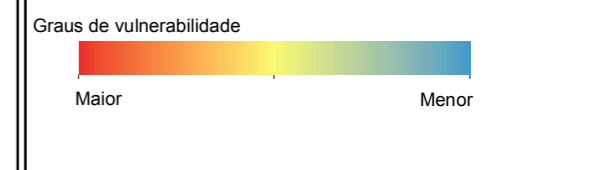


Convenções Cartográficas

- Área Urbana
- ✈ Aeródromo
- Pista de Pouso
- Rodovia Pavimentada
- - - Rodovia Não Pavimentada
- Ferrovia
- Hidrovia
- - - Limite Municipal
- Corpo d'Água
- ~ Curso d'Água Perene
- - - Curso d'Água Intermitente
- Área Sujeita à Inundação

Legenda

- LT 500kV Igaporã III - Presidente Juscelino
- - - Área de Estudo do Meio Físico



Referência

- Base Cartográfica Contínua, 1:250.000 - IBGE, 2015;
- Empreendimento - Projeto Básico Engenharia, Julho de 2017;
- Malha Municipal Digital - IBGE, 2016;
- SRTM, 30m - Shuttle Radar Topography Mission - USGS, 2015.

Execução

Cliente

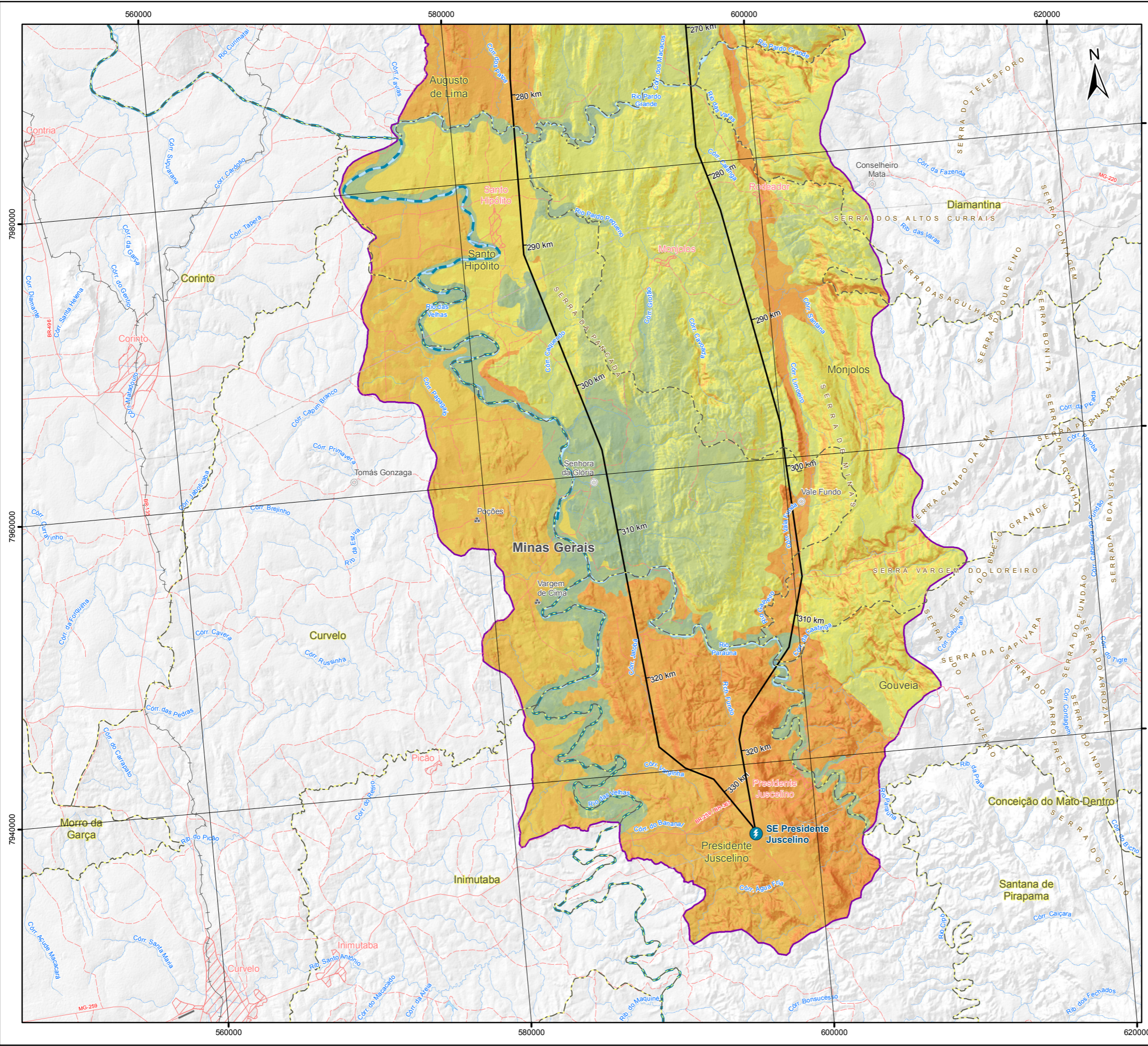
Projeto

ESTUDO DE IMPACTO AMBIENTAL DA
 LT 500 KV IGAPORÃ III - PRESIDENTE JUSCELINO

Título

MAPA DE VULNERABILIDADE GEOTÉCNICA

Elab: Luciene Lima	Visto:	Aprovado:
Responsável Técnico: Patrícia Guimarães	Data: outubro de 2017	
Mapa n°: 3264-00-EIA-MP-2008	Folha: 8 / 9	Revisão: 00

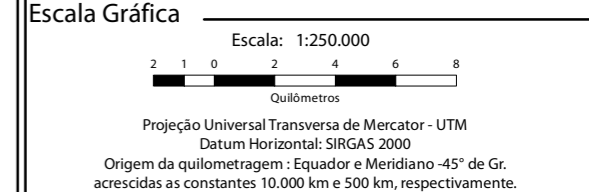
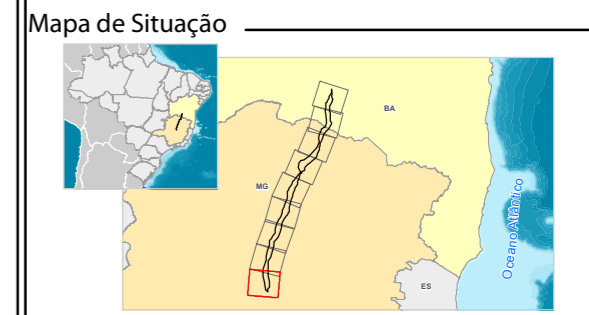


Convenções Cartográficas

- Área Urbana
- Vila
- ✱ Aglomerado Rural
- Pista de Pouso
- Rodovia Pavimentada
- - - Rodovia Não Pavimentada
- Ferrovia
- Hidrovia
- Linha de Transmissão Existente
- - - Limite Municipal
- Corpo d'Água
- Curso d'Água Perene
- - - Curso d'Água Intermitente

Legenda

- ⚡ Subestações
- LT 500kV Igaporã III - Presidente Juscelino
- Área de Estudo do Meio Físico



Referência

- Base Cartográfica Contínua, 1:250.000 - IBGE, 2015;
- Empreendimento - Projeto Básico Engenharia, Julho de 2017;
- Malha Municipal Digital - IBGE, 2016;
- SRTM, 30m - Shuttle Radar Topography Mission - USGS, 2015.

Execução

Cliente

Projeto

ESTUDO DE IMPACTO AMBIENTAL DA
 LT 500 KV IGAPORÃ III - PRESIDENTE JUSCELINO

Título

MAPA DE VULNERABILIDADE GEOTÉCNICA

Elab: Luciene Lima	Visto:	Aprovado:
Responsável Técnico: Patrícia Guimarães		Data: outubro de 2017
Mapa n.º: 3264-00-EIA-MP-2008	Folha: 9 / 9	Revisão: 00