

Convenções Cartográficas

Área Urbana	Rodovia Pavimentada
Vila	Rodovia Não Pavimentada
Aglomerado Rural	Linha de Transmissão Existente
Aeródromo	Limite Municipal
Pista de Pouso	Corpo d'Água
Linha Telefônica e Telegráfica	Curso d'Água Perene
	Curso d'Água Intermitente

Legenda

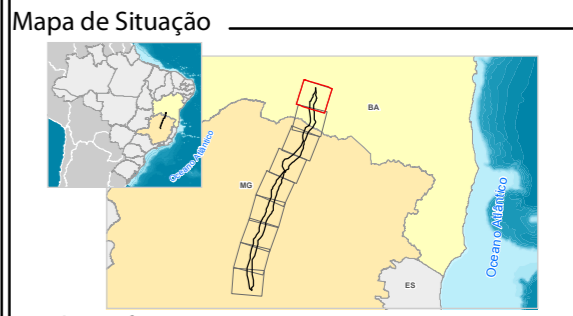
- Subestações
- LT 500kV Igaporá III - Presidente Juscelino
- Área de Estudo do Meio Físico
- Focos de processos erosivos diagnosticados em campo e imagem de satélite

Áreas com potencial de susceptibilidade à erosão

- Alto potencial
- Médio potencial
- Baixo potencial

Graus de pertinência para áreas de susceptibilidade à erosão

Maior (0,46) Menor (0)



Escala Gráfica

Escala: 1:250.000

Quilômetros

Projeção Universal Transversa de Mercator - UTM
Datum Horizontal: SIRGAS 2000
Origem da quilometragem : Equador e Meridiano -45° de Gr. acrescidas as constantes 10.000 km e 500 km, respectivamente.

Referência

- Base Cartográfica Contínua, 1:250.000 - IBGE, 2015;
- Empreendimento - Projeto Básico Engenharia, Julho de 2017;
- Interpretação visual dos focos de processos erosivos a partir do Google Earth - Consulta em Maio/2017;
- Levantamento de campo, Ecology Brasil - Maio/2017;
- Malha Municipal Digital - IBGE, 2016;
- SRTM, 30m - Shuttle Radar Topography Mission -USGS, 2015.

Execução

Cliente

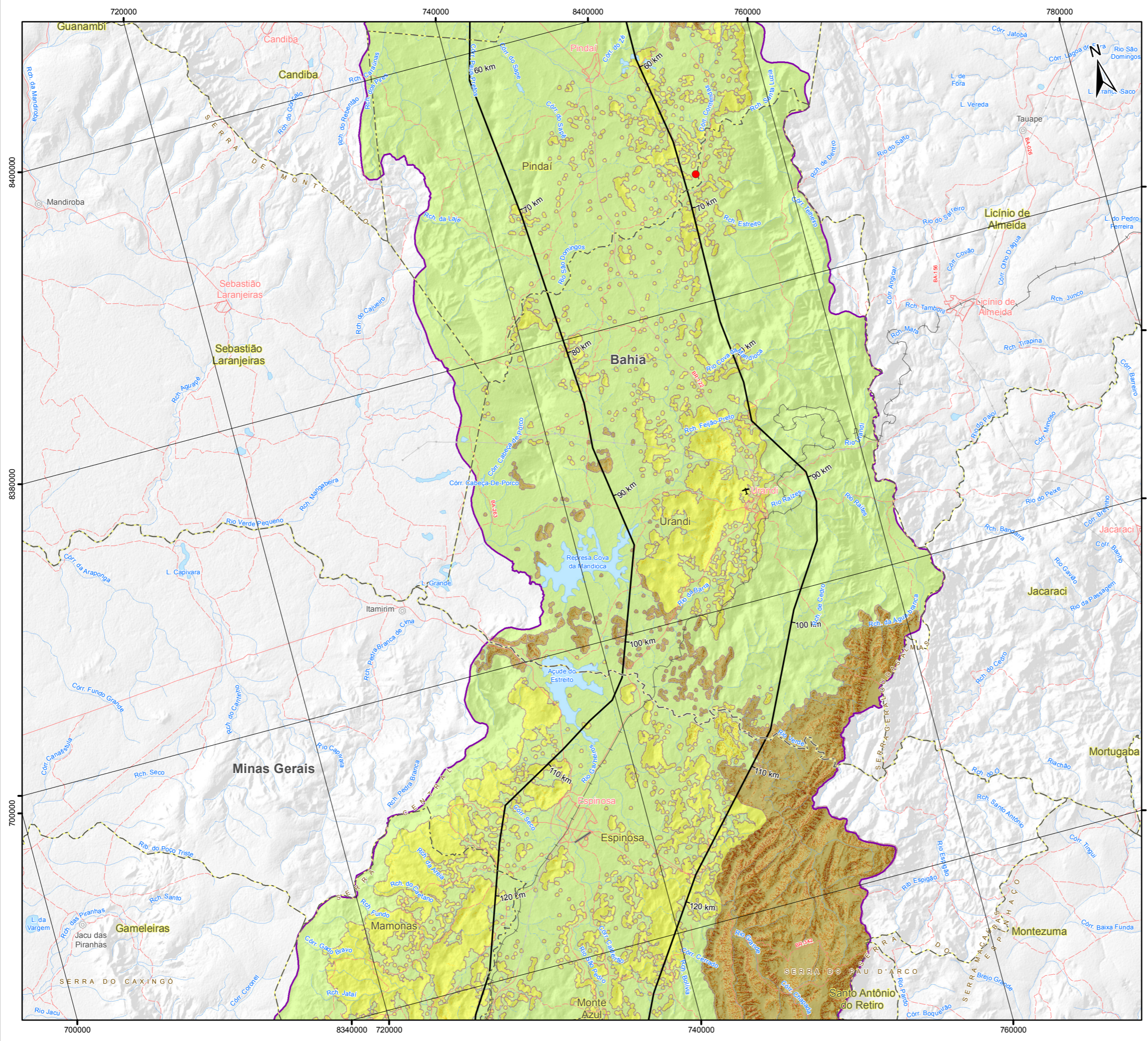
Projeto

ESTUDO DE IMPACTO AMBIENTAL DA
LT 500 KV IGAPORÁ III - PRESIDENTE JUSCELINO

Título

MAPA DE SUSCEPTIBILIDADE À EROSAO

Elab: Luciene Lima	Visto:	Aprovado:
Responsável Técnico: Patrícia Guimarães		Data: outubro de 2017
Mapa n°: 3264-00-EIA-MP-2004	Folha: 1 / 9	Revisão: 00



Convenções Cartográficas

Área Urbana	Rodovia Pavimentada
Vila	Rodovia Não Pavimentada
Aeródromo	Ferrovia
Pista de Pouso	Linha de Transmissão Existente
Linha Telefônica e Telegráfica	Limite Estadual
	Limite Municipal
	Corpo d'Água
	Curso d'Água Perene
	Curso d'Água Intermitente

Legenda

- LT 500kV Igaporã III - Presidente Juscelino
- Área de Estudo do Meio Físico
- Focos de processos erosivos diagnosticados em campo e imagem de satélite

Áreas com potencial de susceptibilidade à erosão

- Alto potencial
- Médio potencial
- Baixo potencial

Graus de pertinência para áreas de susceptibilidade à erosão

Maior (0,46) Menor (0)

Mapa de Situação

Escala Gráfica

Escala: 1:250.000

Quilômetros

Projeção Universal Transversa de Mercator - UTM
 Datum Horizontal: SIRGAS 2000
 Origem da quilometragem : Equador e Meridiano -45° de Gr. acrescidas as constantes 10.000 km e 500 km, respectivamente.

Referência

- Base Cartográfica Contínua, 1:250.000 - IBGE, 2015;
- Empreendimento - Projeto Básico Engenharia, Julho de 2017;
- Interpretação visual dos focos de processos erosivos a partir do Google Earth - Consulta em Maio/2017;
- Levantamento de campo, Ecology Brasil - Maio/2017;
- Malha Municipal Digital - IBGE, 2016;
- SRTM, 30m - Shuttle Radar Topography Mission -USGS, 2015.

Execução

Ciente

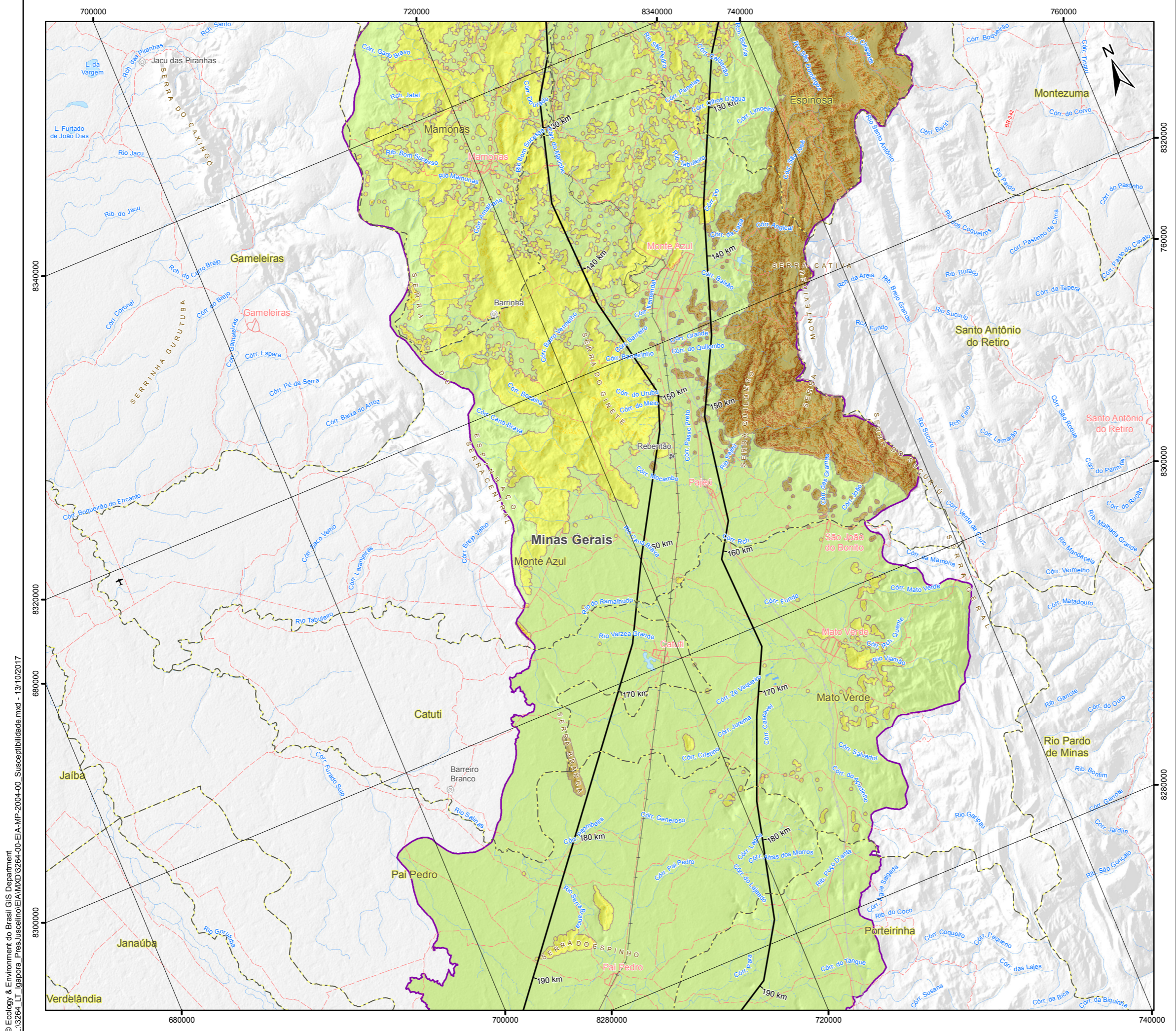
Projeto

ESTUDO DE IMPACTO AMBIENTAL DA
 LT 500 KV IGAPORÃ III - PRESIDENTE JUSCELINO

Título

MAPA DE SUSCEPTIBILIDADE À EROSAO

Elab: Luciene Lima	Visto:	Aprovado:
Responsável Técnico: Patrícia Guimarães		Data: outubro de 2017
Mapa n°: 3264-00-EIA-MP-2004	Folha: 2 / 9	Revisão: 00



Convenções Cartográficas

Área Urbana	Rodovia Pavimentada
Vila	Rodovia Não Pavimentada
Aglomerado Rural	Ferrovia
Aeródromo	Linha de Transmissão Existente
	Área Sujeita à Inundação
	Limite Municipal
	Corpo d'Água
	Curso d'Água Perene
	Curso d'Água Intermitente
	Área Sujeita à Inundação

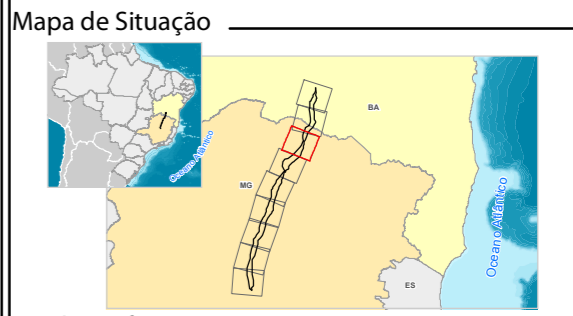
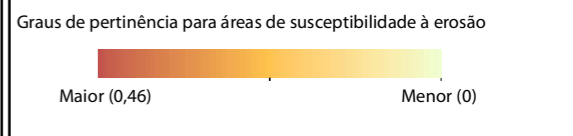
Legenda

LT 500kV Igarorã III - Presidente Juscelino

Área de Estudo do Meio Físico

Áreas com potencial de susceptibilidade à erosão

- Alto potencial
- Médio potencial
- Baixo potencial



Escala Gráfica

Escala: 1:250.000

Quilômetros

Projeção Universal Transversa de Mercator - UTM
Datum Horizontal: SIRGAS 2000
Origem da quilometragem: Equador e Meridiano -45° de Gr. acrescidas as constantes 10.000 km e 500 km, respectivamente.

Referência

- Base Cartográfica Contínua, 1:250.000 - IBGE, 2015;
- Empreendimento - Projeto Básico Engenharia, Julho de 2017;
- Interpretação visual dos focos de processos erosivos a partir do Google Earth - Consulta em Maio/2017;
- Levantamento de campo, Ecology Brasil - Maio/2017;
- Malha Municipal Digital - IBGE, 2016;
- SRTM, 30m - Shuttle Radar Topography Mission -USGS, 2015.

Execução

Ciente

Projeto

ESTUDO DE IMPACTO AMBIENTAL DA
LT 500 KV IGARORÃ III - PRESIDENTE JUSCELINO

Título

MAPA DE SUSCEPTIBILIDADE À EROSAO

Elab: Luciene Lima	Visto:	Aprovado:
Responsável Técnico: Patrícia Guimarães		Data: outubro de 2017
Mapa n°: 3264-00-EIA-MP-2004	Folha: 3 / 9	Revisão: 00