

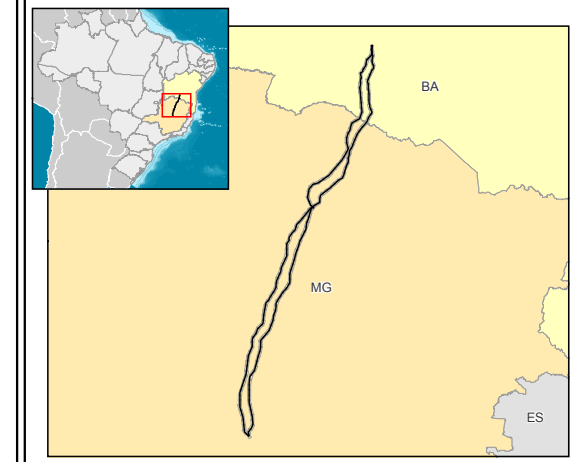
Convenções Cartográficas

--- Limite municipal

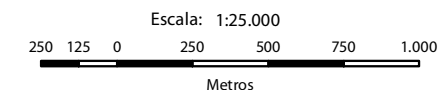
Legenda

— LT 500kV Igaporã III - Presidente Juscelino

Mapa de Situação



Escala Gráfica



Escala: 1:25.000
 Projeção Universal Transversa de Mercator - UTM
 Datum Horizontal: SIRGAS 2000
 Origem da quilometragem: Equador e Meridianos -45° de Gr. acrescidas as constantes 10.000 km e 500 km, respectivamente.

Referência

- Base Contínua Vetorial 250.000 - IBGE, 2015;
- Empreendimento - Projeto Básico Engenharia, Julho de 2017;
- Imagens SPOT - Mosaico utilizando cenas dos anos de 2015 e 2016;
- Malha Municipal Digital - IBGE, 2016.
- Pontos Notáveis - Levantamento de campo Ecology Brasil, 2017.

Execução



Cliente



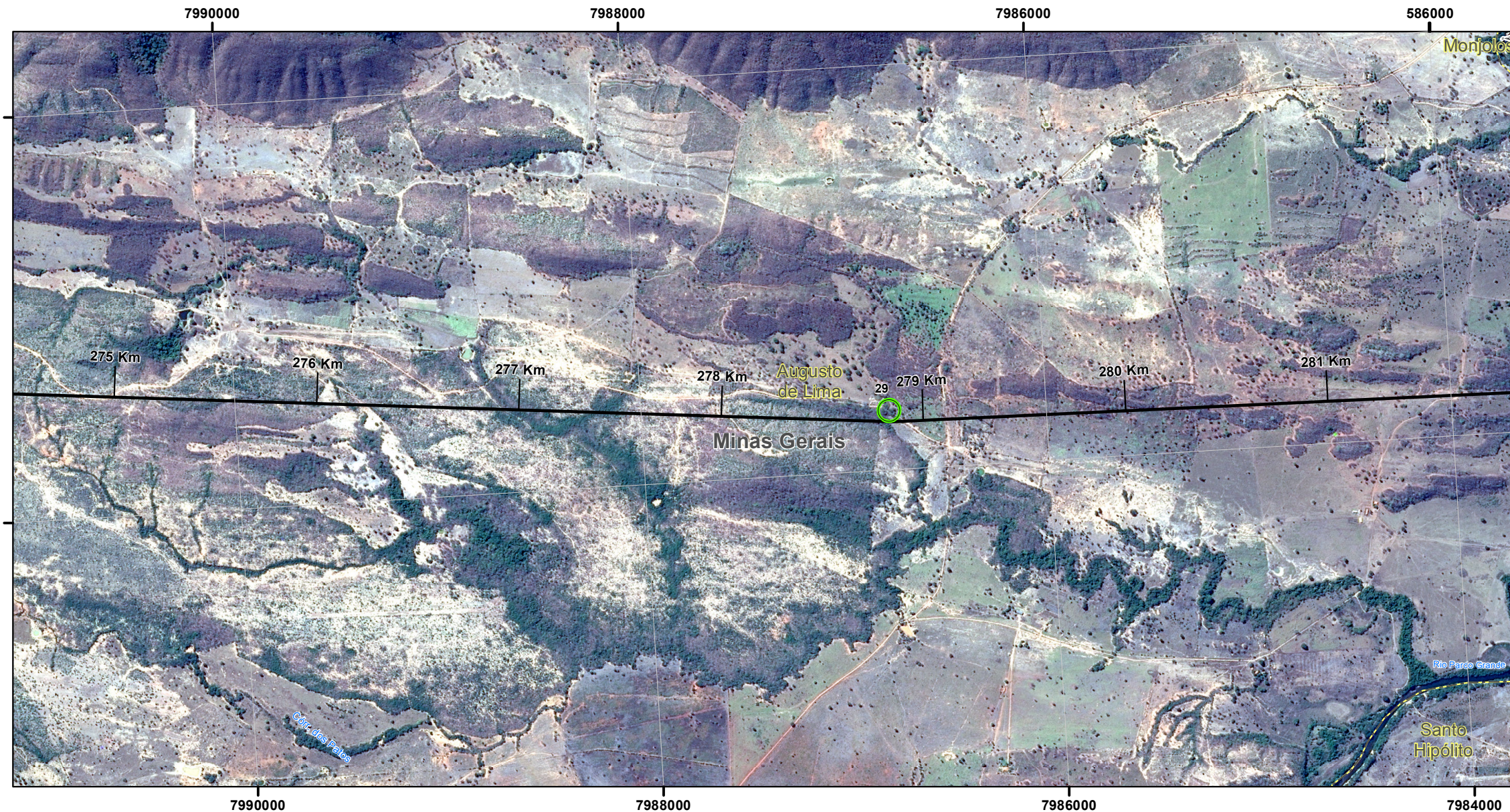
Projeto

ESTUDO DE IMPACTO AMBIENTAL DA
 LT 500 kV IGAPORÃ III - PRESIDENTE JUSCELINO

Título

PONTOS NOTÁVEIS

Elab.: Danielle Vilela	Visto:	Aprovado:
Responsável Técnico: Michele Lima		Data: outubro de 2017
Mapa nº: 3264-00-EIA-MP-5002	Folha: 76/171	Revisão: 00



Convenções Cartográficas

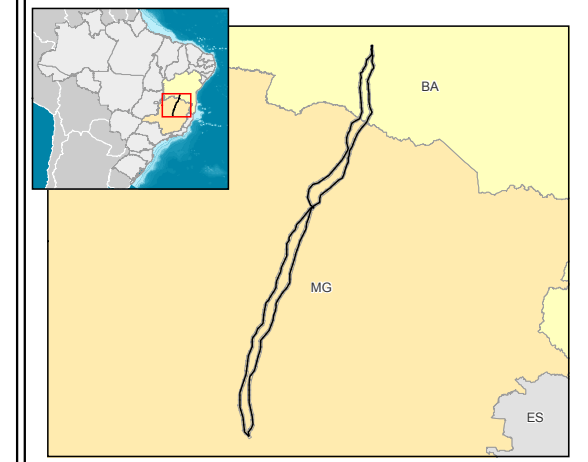
--- Limite municipal

Legenda

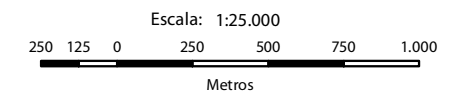
○ Meio Biótico

— LT 500kV Igaporã III - Presidente Juscelino

Mapa de Situação



Escala Gráfica



Escala: 1:25.000
 Projecção Universal Transversa de Mercator - UTM
 Datum Horizontal: SIRGAS 2000
 Origem da quilometragem: Equador e Meridianos -45° de Gr.
 acrescidas as constantes 10.000 km e 500 km, respectivamente.

Referência

- Base Contínua Vetorial 250.000 - IBGE, 2015;
- Empreendimento - Projeto Básico Engenharia, Julho de 2017;
- Imagens SPOT - Mosaico utilizando cenas do anos de 2015 e 2016;
- Malha Municipal Digital - IBGE, 2016.
- Pontos Notáveis - Levantamento de campo Ecology Brasil, 2017.

Execução



Cliente



Projeto

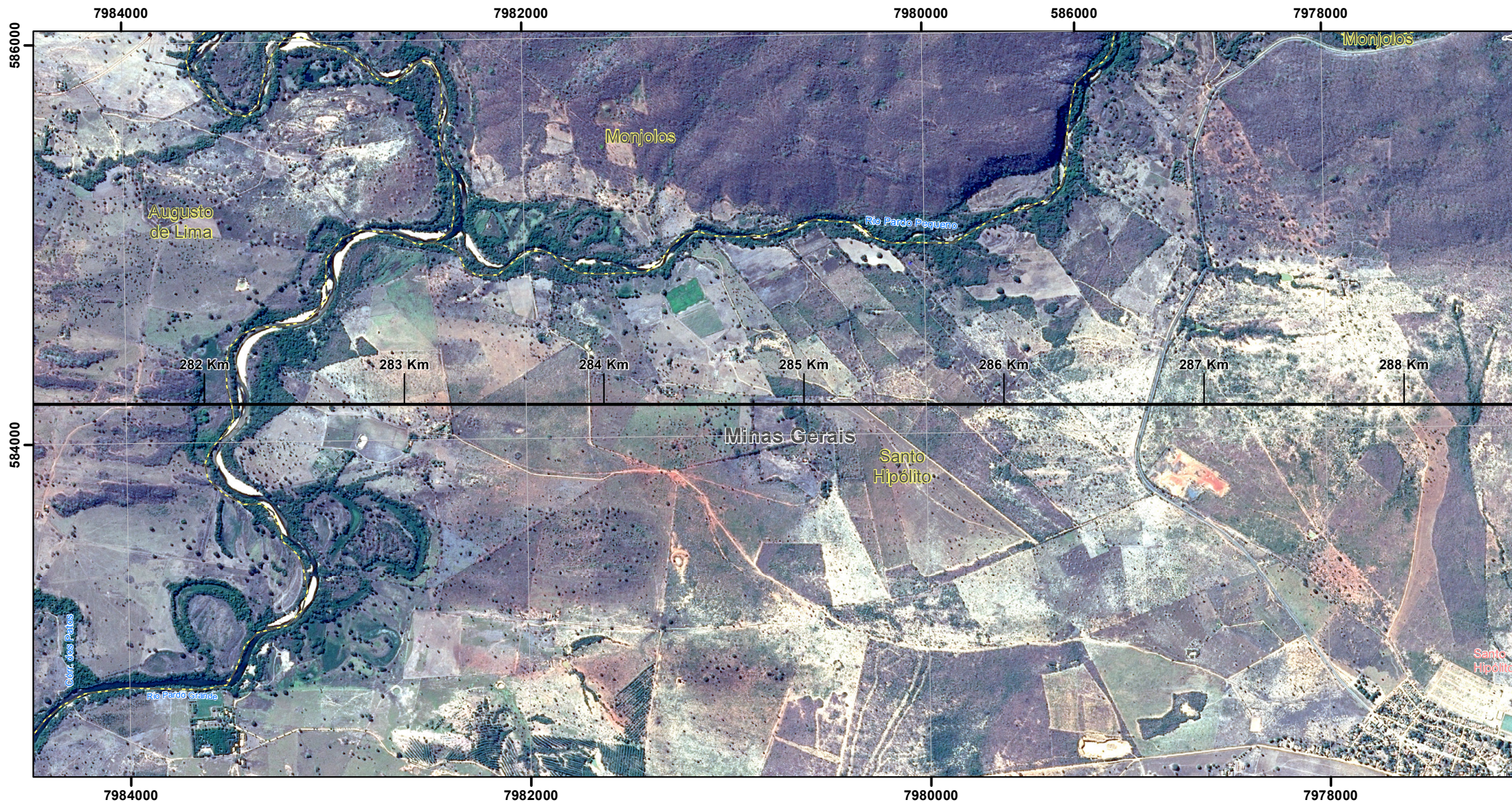
ESTUDO DE IMPACTO AMBIENTAL DA
 LT 500 kV IGAPORÃ III - PRESIDENTE JUSCELINO

Título

PONTOS NOTÁVEIS



29 Floresta Ripária em bom estado de conservação



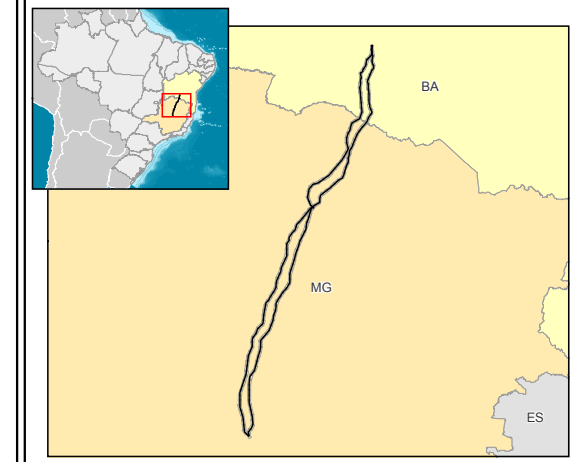
Convenções Cartográficas

--- Limite municipal

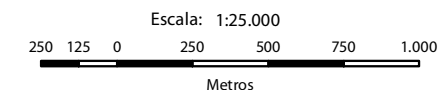
Legenda

— LT 500kV Igarorã III - Presidente Juscelino

Mapa de Situação



Escala Gráfica



Escala: 1:25.000
 Datum Horizontal: SIRGAS 2000
 Origem da quilometragem: Equador e Meridianos -45° de Gr. acrescidas as constantes 10.000 km e 500 km, respectivamente.

Referência

- Base Contínua Vetorial 250.000 - IBGE, 2015;
- Empreendimento - Projeto Básico Engenharia, Julho de 2017;
- Imagens SPOT - Mosaico utilizando cenas dos anos de 2015 e 2016;
- Malha Municipal Digital - IBGE, 2016.
- Pontos Notáveis - Levantamento de campo Ecology Brasil, 2017.

Execução



Cliente



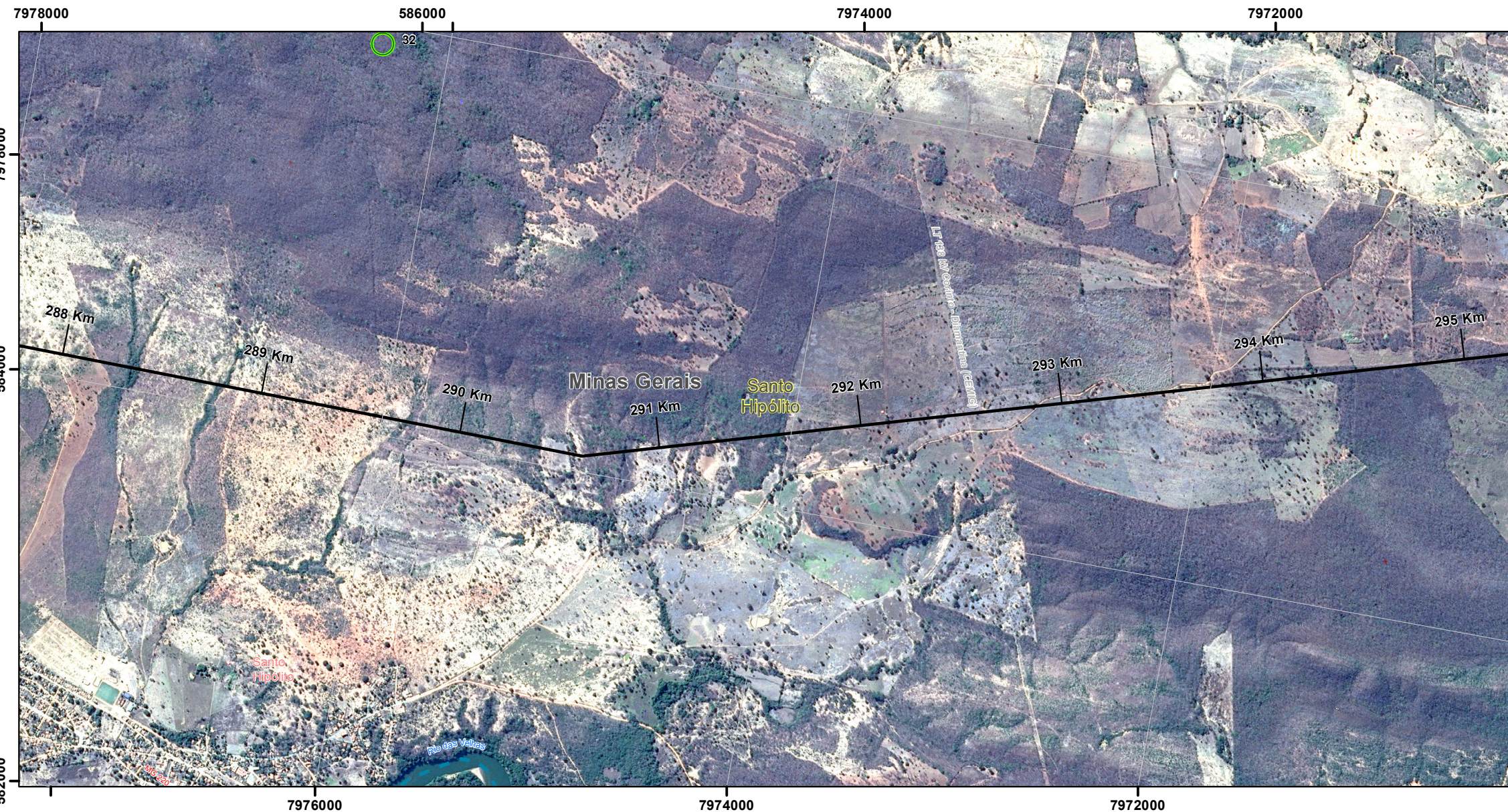
Projeto

ESTUDO DE IMPACTO AMBIENTAL DA
 LT 500 kV IGAPORÃ III - PRESIDENTE JUSCELINO

Título

PONTOS NOTÁVEIS

Elab.: Danielle Vilela	Visto:	Aprovado:
Responsável Técnico: Michele Lima		Data: outubro de 2017
Mapa nº: 3264-00-EIA-MP-5002	Folha: 80/171	Revisão: 00



Convenções Cartográficas

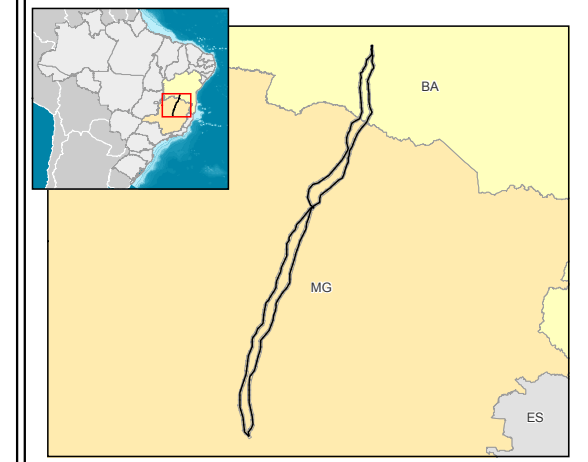
— Limite municipal

Legenda

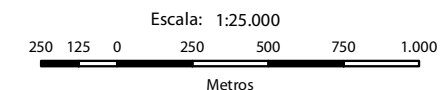
○ Meio Biótico

— LT 500kV Igaporã III - Presidente Juscelino

Mapa de Situação



Escala Gráfica



Escala: 1:25.000
 Projecção Universal Transversa de Mercator - UTM
 Datum Horizontal: SIRGAS 2000
 Origem da quilometragem: Equador e Meridianos -45° de Gr.
 acrescidas as constantes 10.000 km e 500 km, respectivamente.

Referência

- Base Contínua Vetorial 250.000 - IBGE, 2015;
- Empreendimento - Projeto Básico Engenharia, Julho de 2017;
- Imagens SPOT - Mosaico utilizando cenas do anos de 2015 e 2016;
- Malha Municipal Digital - IBGE, 2016.
- Pontos Notáveis - Levantamento de campo Ecology Brasil, 2017.

Execução



Cliente

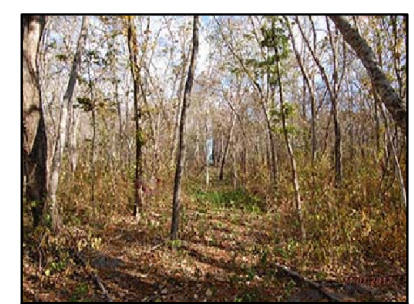


Projeto

ESTUDO DE IMPACTO AMBIENTAL DA
 LT 500 kV IGAPORÃ III - PRESIDENTE JUSCELINO

Título

PONTOS NOTÁVEIS



32 Visão de Cerrado - Floresta Estacional Semidecidual