

**Convenções Cartográficas**

--- Limite municipal

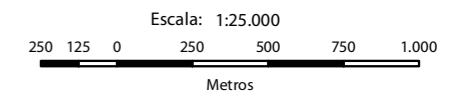
**Legenda**

— LT 500kV Igaporã III - Presidente Juscelino

**Mapa de Situação**



**Escala Gráfica**



Projeção Universal Transversa de Mercator - UTM  
Datum Horizontal: SIRGAS 2000  
Origem da quilometragem: Equador e Meridianos -45° de Gr. acrescidas as constantes 10.000 km e 500 km, respectivamente.

**Referência**

- Base Contínua Vetorial 250.000 - IBGE, 2015;
- Empreendimento - Projeto Básico Engenharia, Julho de 2017;
- Imagens SPOT - Mosaico utilizando cenas dos anos de 2015 e 2016;
- Malha Municipal Digital - IBGE, 2016.
- Pontos Notáveis - Levantamento de campo Ecology Brasil, 2017.

**Execução**



**Cliente**



**Projeto**

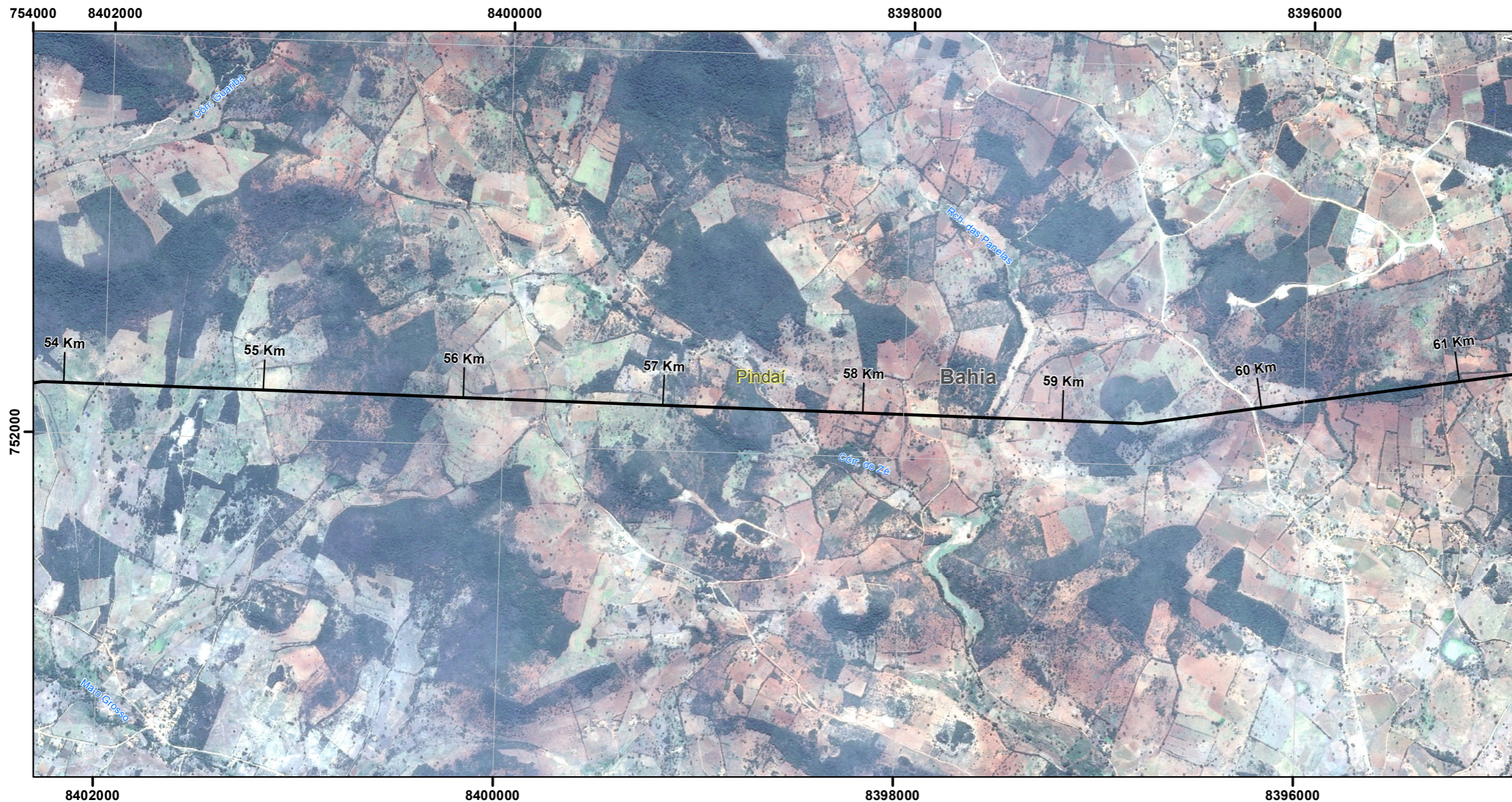
ESTUDO DE IMPACTO AMBIENTAL DA  
LT 500 kV IGAPORÃ III - PRESIDENTE JUSCELINO

**Título**

PONTOS NOTÁVEIS

Elab.: Danielle Vilela	Visto:	Aprovado:
Responsável Técnico: Michele Lima		Data: outubro de 2017
Mapa nº: 3264-00-EIA-MP-5002	Folha: 94/171	Revisão: 00





**Convenções Cartográficas**

— Limite municipal

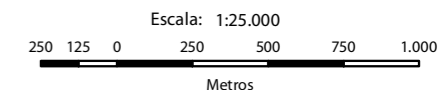
**Legenda**

— LT 500kV Igaporã III - Presidente Juscelino

**Mapa de Situação**



**Escala Gráfica**



Escala: 1:25.000  
 Projeção Universal Transversa de Mercator - UTM  
 Datum Horizontal: SIRGAS 2000  
 Origem da quilometragem: Equador e Meridianos -45° de Gr. acrescidas as constantes 10.000 km e 500 km, respectivamente.

**Referência**

- Base Contínua Vetorial 250.000 - IBGE, 2015;
- Empreendimento - Projeto Básico Engenharia, Julho de 2017;
- Imagens SPOT - Mosaico utilizando cenas dos anos de 2015 e 2016;
- Malha Municipal Digital - IBGE, 2016.
- Pontos Notáveis - Levantamento de campo Ecology Brasil, 2017.

**Execução**



Cliente



Projeto

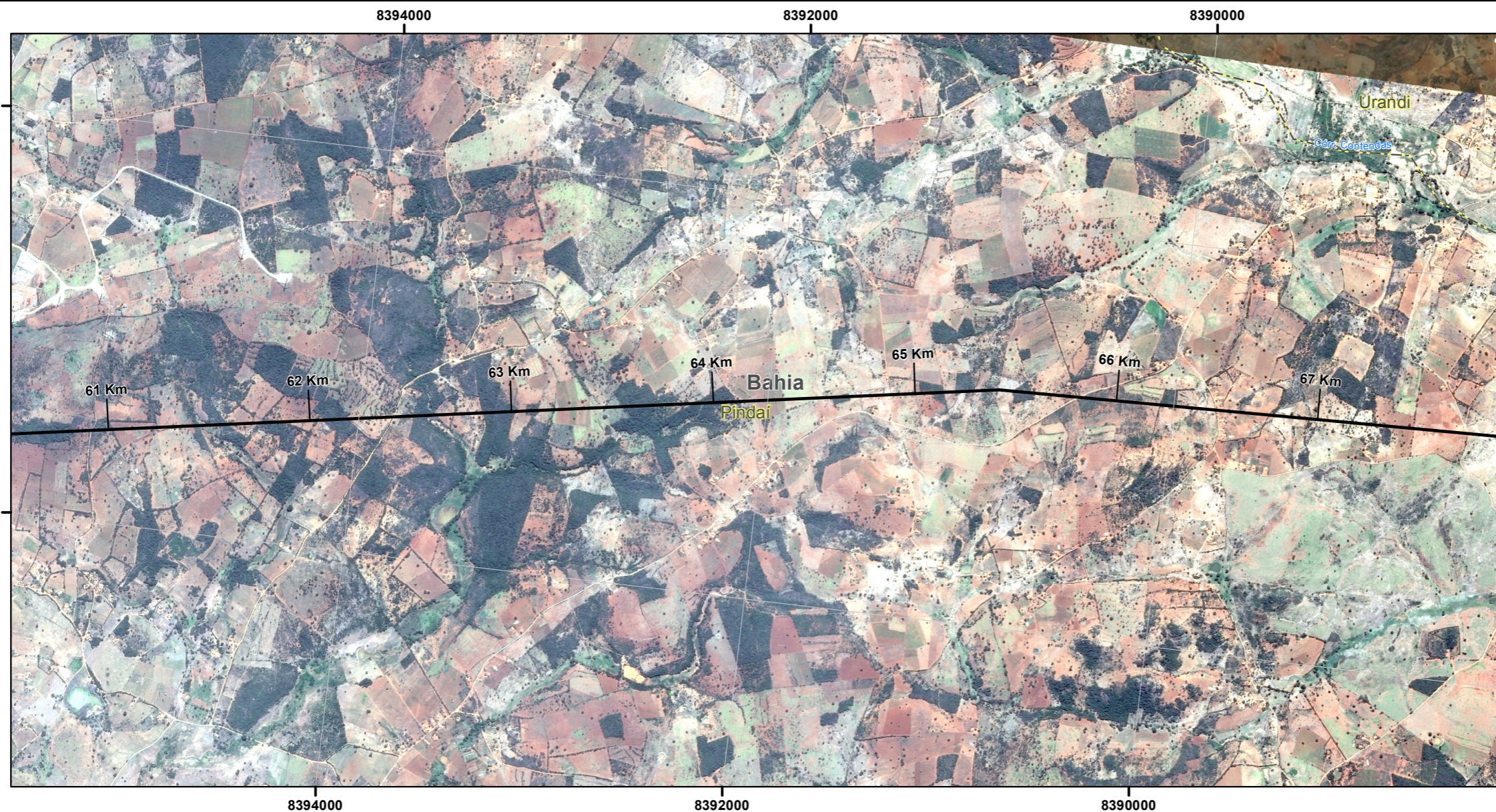
ESTUDO DE IMPACTO AMBIENTAL DA  
 LT 500 kV IGAPORÃ III - PRESIDENTE JUSCELINO

Título




PONTOS NOTÁVEIS

Elab.: Danielle Vilela	Visto:	Aprovado:
Responsável Técnico: Michele Lima		Data: outubro de 2017
Mapa n°: 3264-00-EIA-MP-5002	Folha: 95/171	Revisão: 00





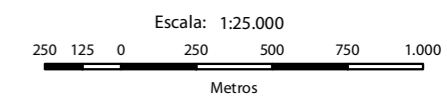
**Convenções Cartográficas**

-  Limite municipal
-  Meio Físico
-  LT 500kV Igaporã III - Presidente Juscelino

**Mapa de Situação**



**Escala Gráfica**



Projeção Universal Transversa de Mercator - UTM  
 Datum Horizontal: SIRGAS 2000  
 Origem da quilometragem: Equador e Meridianos -45° de Gr.  
 acrescidas as constantes 10.000 km e 500 km, respectivamente.

**Referência**

- Base Contínua Vetorial 250.000 - IBGE, 2015;
- Empreendimento - Projeto Básico Engenharia, Julho de 2017;
- Imagens SPOT - Mosaico utilizando cenas dos anos de 2015 e 2016;
- Malha Municipal Digital - IBGE, 2016.
- Pontos Notáveis - Levantamento de campo Ecology Brasil, 2017.

**Execução**



Cliente



Projeto

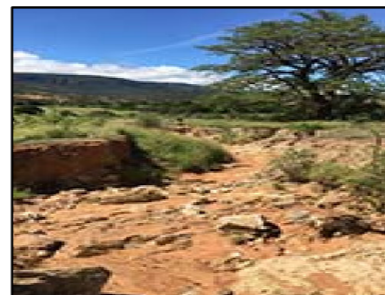
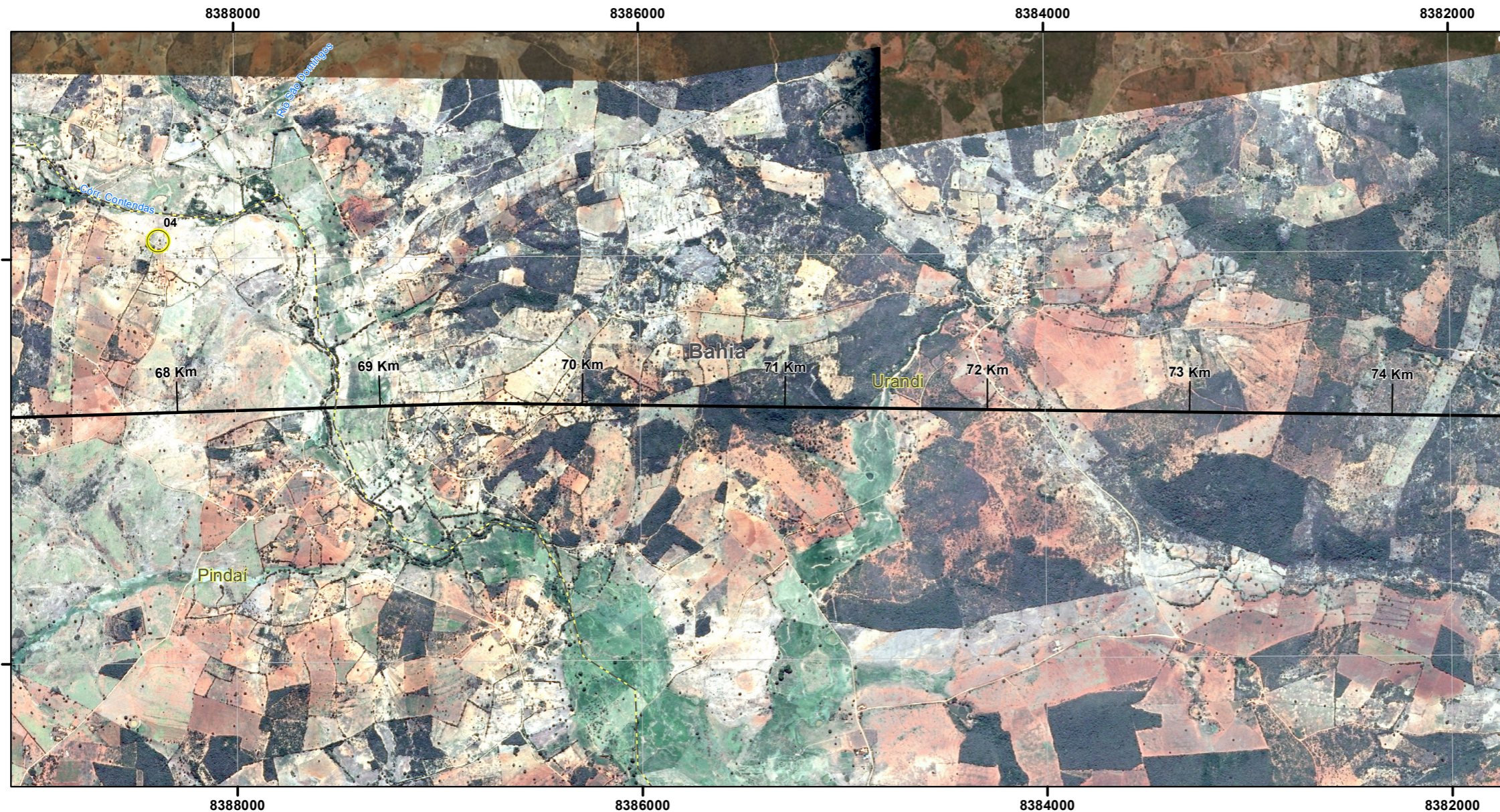
ESTUDO DE IMPACTO AMBIENTAL DA  
 LT 500 kV IGAPORÃ III - PRESIDENTE JUSCELINO

Título

PONTOS NOTÁVEIS

Elab.: Danielle Vilela	Visto:	Aprovado:
Responsável Técnico: Michele Lima		Data: outubro de 2017
Mapa n°: 3264-00-EIA-MP-5002	Folha: 96/171	Revisão: 00





04 Ravinas formadas por enchurradas

### Convenções Cartográficas

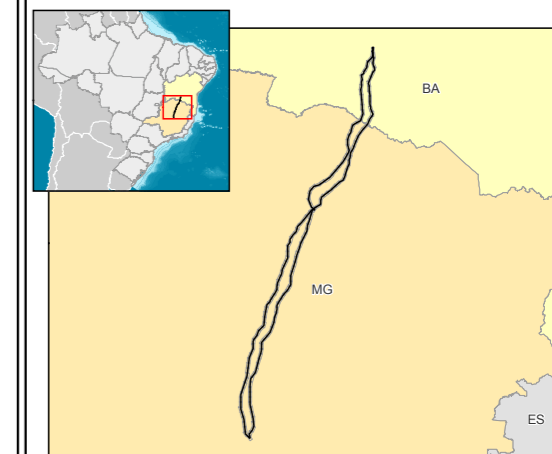
--- Limite municipal

### Legenda

○ Meio Físico

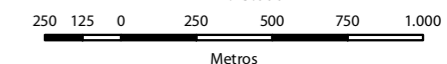
— LT 500kV Igaporã III - Presidente Juscelino

### Mapa de Situação



### Escala Gráfica

Escala: 1:25.000



Metros

Projeção Universal Transversa de Mercator - UTM  
Datum Horizontal: SIRGAS 2000  
Origem da quilometragem: Equador e Meridianos -45° de Gr.  
acrescidas as constantes 10.000 km e 500 km, respectivamente.

### Referência

- Base Contínua Vetorial 250.000 - IBGE, 2015;
- Empreendimento - Projeto Básico Engenharia, Julho de 2017;
- Imagens SPOT - Mosaico utilizando cenas dos anos de 2015 e 2016;
- Malha Municipal Digital - IBGE, 2016.
- Pontos Notáveis - Levantamento de campo Ecology Brasil, 2017.

### Execução



Cliente



Projeto

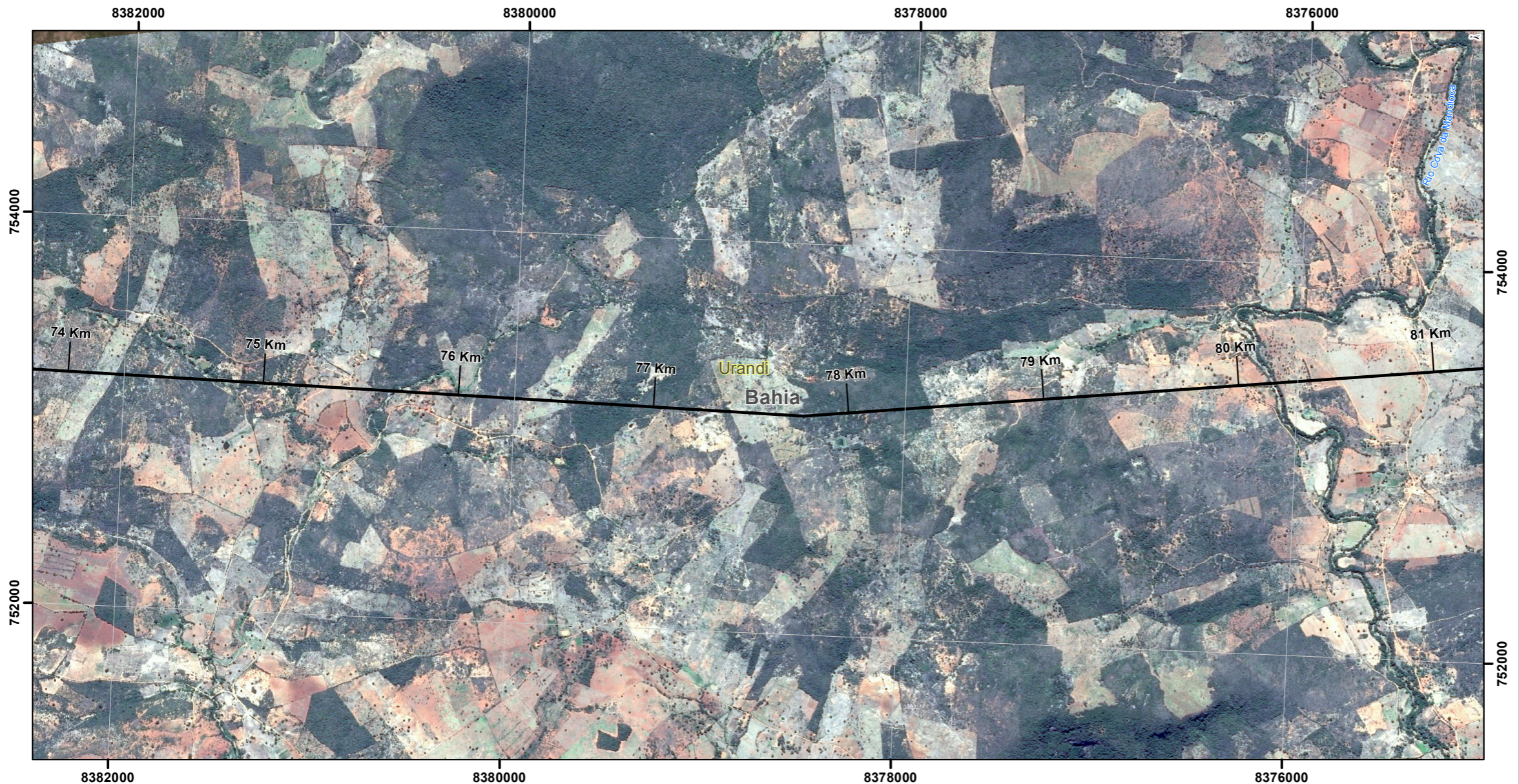
ESTUDO DE IMPACTO AMBIENTAL DA  
LT 500 kV IGAPORÃ III - PRESIDENTE JUSCELINO

Título

PONTOS NOTÁVEIS

Elab.: Danielle Vilela	Visto:	Aprovado:
Responsável Técnico: Michele Lima		Data: outubro de 2017
Mapa nº: 3264-00-EIA-MP-5002	Folha: 97/171	Revisão: 00





**Convenções Cartográficas**

— Limite municipal

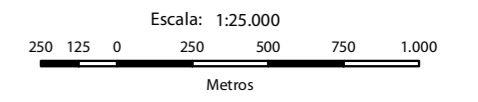
— LT 500kV Igaporã III - Presidente Juscelino

**Legenda**

**Mapa de Situação**



**Escala Gráfica**



Projeção Universal Transversa de Mercator - UTM  
 Datum Horizontal: SIRGAS 2000  
 Origem da quilometragem: Equador e Meridianos -45° de Gr.  
 acrescidas as constantes 10.000 km e 500 km, respectivamente.

**Referência**

- Base Contínua Vetorial 250.000 - IBGE, 2015;
- Empreendimento - Projeto Básico Engenharia, Julho de 2017;
- Imagens SPOT - Mosaico utilizando cenas dos anos de 2015 e 2016;
- Malha Municipal Digital - IBGE, 2016.
- Pontos Notáveis - Levantamento de campo Ecology Brasil, 2017.

**Execução**



Cliente



Projeto

ESTUDO DE IMPACTO AMBIENTAL DA  
 LT 500 kV IGAPORÃ III - PRESIDENTE JUSCELINO

Título

PONTOS NOTÁVEIS

Elab.: Danielle Vilela	Visto:	Aprovado:
Responsável Técnico: Michele Lima	Data: outubro de 2017	
Mapa n°: 3264-00-EIA-MP-5002	Folha: 98/171	Revisão: 00