

### Convenções Cartográficas

|                                |                                |
|--------------------------------|--------------------------------|
| Área Urbana                    | Rodovia Pavimentada            |
| Vila                           | Rodovia Não Pavimentada        |
| Aglomerado Rural               | Linha de Transmissão Existente |
| Aeródromo                      | Limite Municipal               |
| Pista de Pouso                 | Corpo d'Água                   |
| Linha Telefônica e Telegráfica | Curso d'Água Perene            |
|                                | Curso d'Água Intermitente      |

### Legenda

- Subestações
- LT 500kV Igaporã III - Presidente Juscelino
- Área de Estudo do Meio Físico

### Classes de Solo

|  |  |
|--|--|
| Argissolo Vermelho Amarelo Distrófico<br>PVA2  | Latossolo Vermelho Distrófico<br>LVd4                          |
| Argissolo Vermelho Distrófico<br>PVD1          | Neossolo Flúvico<br>RYbd4                                      |
| Cambissolo Háplico<br>CXbd5, CXbd6, CXbd8      | Neossolo Litólico Distrófico<br>RLd10, RLd12, RLd4, RLd5, RLd9 |
| Latossolo Vermelho Amarelo Distrófico<br>LVAd2 |  |

### Mapa de Situação

### Escala Gráfica

Escala: 1:250.000

Projeção Universal Transversa de Mercator - UTM  
 Datum Horizontal: SIRGAS 2000  
 Origem da quilometragem: Equador e Meridiano -45° de Gr. acrescidas as constantes 10.000 km e 500 km, respectivamente.

### Referência

- Base Cartográfica Contínua, 1:250.000 - IBGE, 2015;
- Empreendimento - Projeto Básico Engenharia, Julho de 2017;
- Malha Municipal Digital - IBGE, 2016;
- Pedologia - EMBRAPA, 2006; FEAM, 2010

### Execução

### Cliente

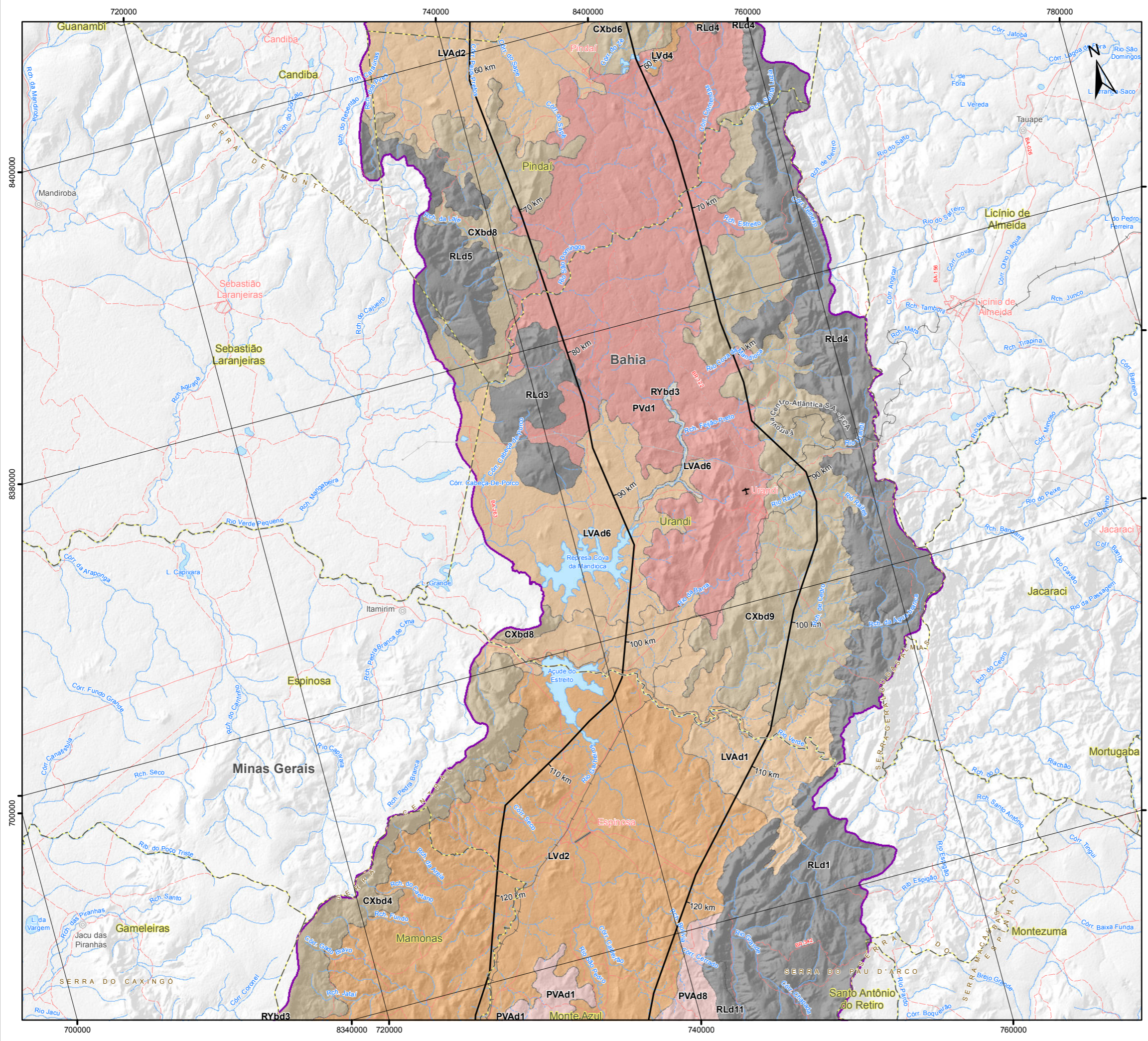
### Projeto

ESTUDO DE IMPACTO AMBIENTAL DA  
 LT 500 KV IGAPORÃ III - PRESIDENTE JUSCELINO

### Título

MAPA PEDOLÓGICO

|   |                       |             |
|---|-----------------------|-------------|
| Elab.: Yago Dinali                      | Visto:                | Aprovado:   |
| Responsável Técnico: Patrícia Guimarães | Data: outubro de 2017 |             |
| Mapa n°: 3264-00-EIA-MP-2003            | Folha: 1 / 9          | Revisão: 00 |



### Convenções Cartográficas

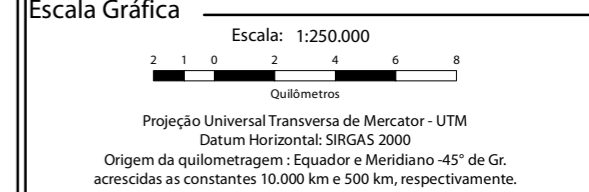
|                                |                                |
|--------------------------------|--------------------------------|
| Área Urbana                    | Rodovia Pavimentada            |
| Vila                           | Rodovia Não Pavimentada        |
| Aeródromo                      | Ferrovia                       |
| Pista de Pouso                 | Linha de Transmissão Existente |
| Linha Telefônica e Telegráfica | Limite Estadual                |
|                                | Limite Municipal               |
|                                | Corpo d'Água                   |
|                                | Curso d'Água Perene            |
|                                | Curso d'Água Intermitente      |

### Legenda

|   |
|---|
| LT 500kV Igaporã III - Presidente Juscelino |
| Área de Estudo do Meio Físico               |

### Classes de Solo

|  |  |                                       |
|--|--|---------------------------------------|
| Argissolo Vermelho Amarelo Distrófico<br>PVAd1 |  | LVAd2                                 |
| Argissolo Vermelho Distrófico<br>PVd1          |  | LVAd6                                 |
| Cambissolo Háplico<br>CXbd4                    |  | Latossolo Vermelho Distrófico<br>LVd2 |
|  |  | LVd4                                  |
|  |  | Neossolo Flúvico<br>RYbd3             |
|  |  | Neossolo Litólico Distrófico<br>RLd1  |
| Latossolo Vermelho Amarelo Distrófico<br>LVAd1 |  | RLd11                                 |
|  |  | RLd3                                  |
|  |  | RLd4                                  |
|  |  | RLd5                                  |



### Referência

- Base Cartográfica Contínua, 1:250.000 - IBGE, 2015;
- Empreendimento - Projeto Básico Engenharia, Julho de 2017;
- Malha Municipal Digital - IBGE, 2016;
- Pedologia - EMBRAPA, 2006; FEAM, 2010

### Execução

### Cliente

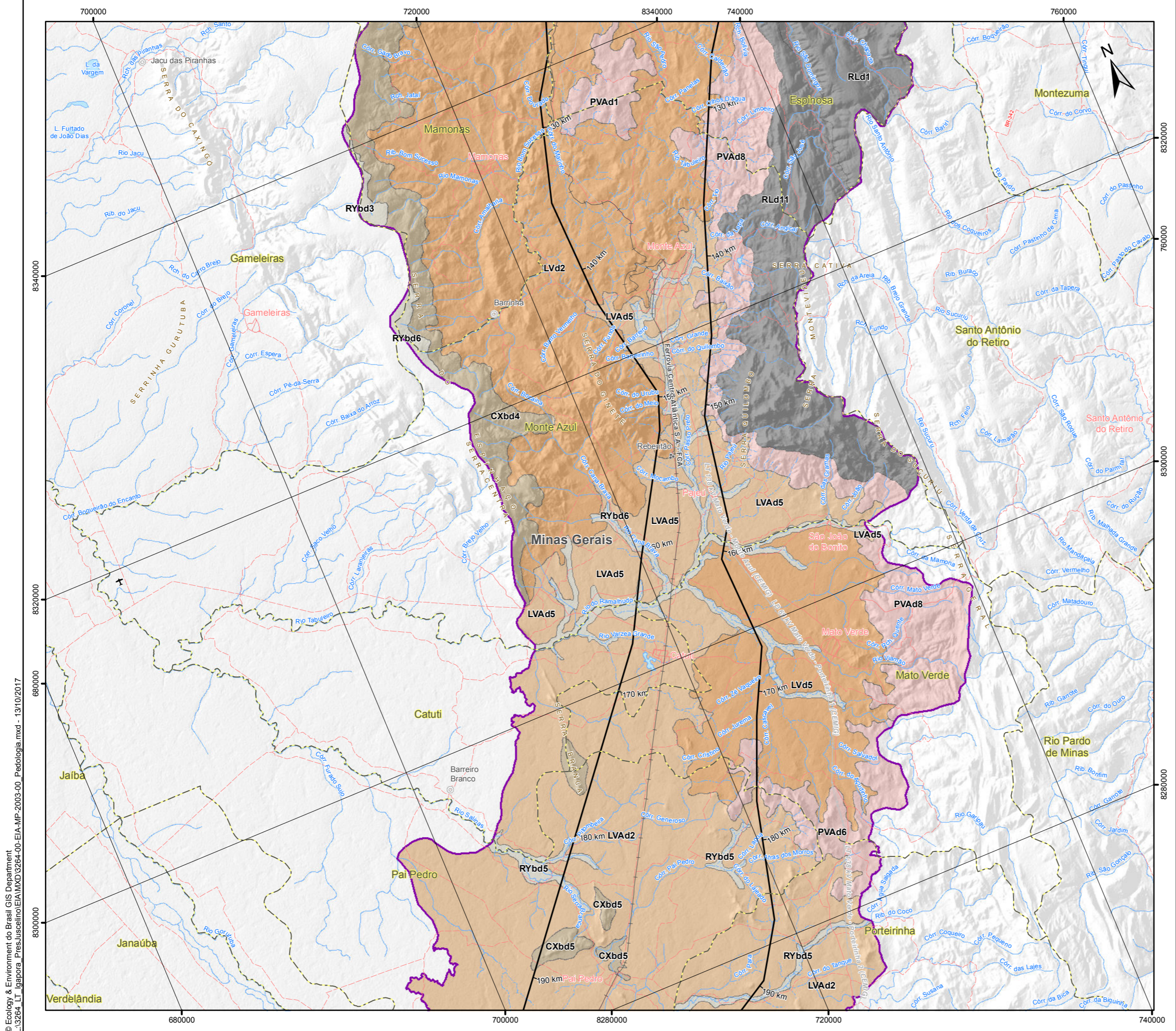
### Projeto

ESTUDO DE IMPACTO AMBIENTAL DA  
 LT 500 KV IGAPORÃ III - PRESIDENTE JUSCELINO

### Título

MAPA PEDOLÓGICO

|   |                       |             |
|---|-----------------------|-------------|
| Elab.: Yago Dinali                      | Visto:                | Aprovado:   |
| Responsável Técnico: Patrícia Guimarães | Data: outubro de 2017 |             |
| Mapa n°: 3264-00-EIA-MP-2003            | Folha: 2 / 9          | Revisão: 00 |



### Convenções Cartográficas

|  |                  |  |                                |
|--|------------------|--|--------------------------------|
|  | Área Urbana      |  | Rodovia Pavimentada            |
|  | Vila             |  | Rodovia Não Pavimentada        |
|  | Aglomerado Rural |  | Ferrovia                       |
|  | Aeródromo        |  | Linha de Transmissão Existente |
|  |                  |  | Limite Municipal               |
|  |                  |  | Corpo d'Água                   |
|  |                  |  | Curso d'Água Perene            |
|  |                  |  | Curso d'Água Intermitente      |
|  |                  |  | Área Sujeita à Inundação       |

### Legenda

LT 500kV Igaporã III - Presidente Juscelino

Área de Estudo do Meio Físico

### Classes de Solo

|  |                                       |  |                               |
|--|---------------------------------------|--|-------------------------------|
|  | Argissolo Vermelho Amarelo Distrófico |  | Latossolo Vermelho Distrófico |
|  | PVAd1                                 |  | LVd2                          |
|  | PVAd6                                 |  | LVd5                          |
|  | PVAd8                                 |  | Neossolo Flúvico              |
|  | Cambissolo Háptico                    |  | RYbd3                         |
|  | CXbd4                                 |  | RYbd5                         |
|  | CXbd5                                 |  | RYbd6                         |
|  | Latossolo Vermelho Amarelo Distrófico |  | Neossolo Litólico Distrófico  |
|  | LVA2                                  |  | RLd1                          |
|  | LVA5                                  |  | RLd11                         |

### Mapa de Situação

### Escala Gráfica

Escala: 1:250.000

Quilômetros

Projeção Universal Transversa de Mercator - UTM  
Datum Horizontal: SIRGAS 2000  
Origem da quilometragem: Equador e Meridiano -45° de Gr. acrescidas as constantes 10.000 km e 500 km, respectivamente.

### Referência

- Base Cartográfica Contínua, 1:250.000 - IBGE, 2015;
- Empreendimento - Projeto Básico Engenharia, Julho de 2017;
- Malha Municipal Digital - IBGE, 2016;
- Pedologia - EMBRAPA, 2006; FEAM, 2010

### Execução

### Cliente

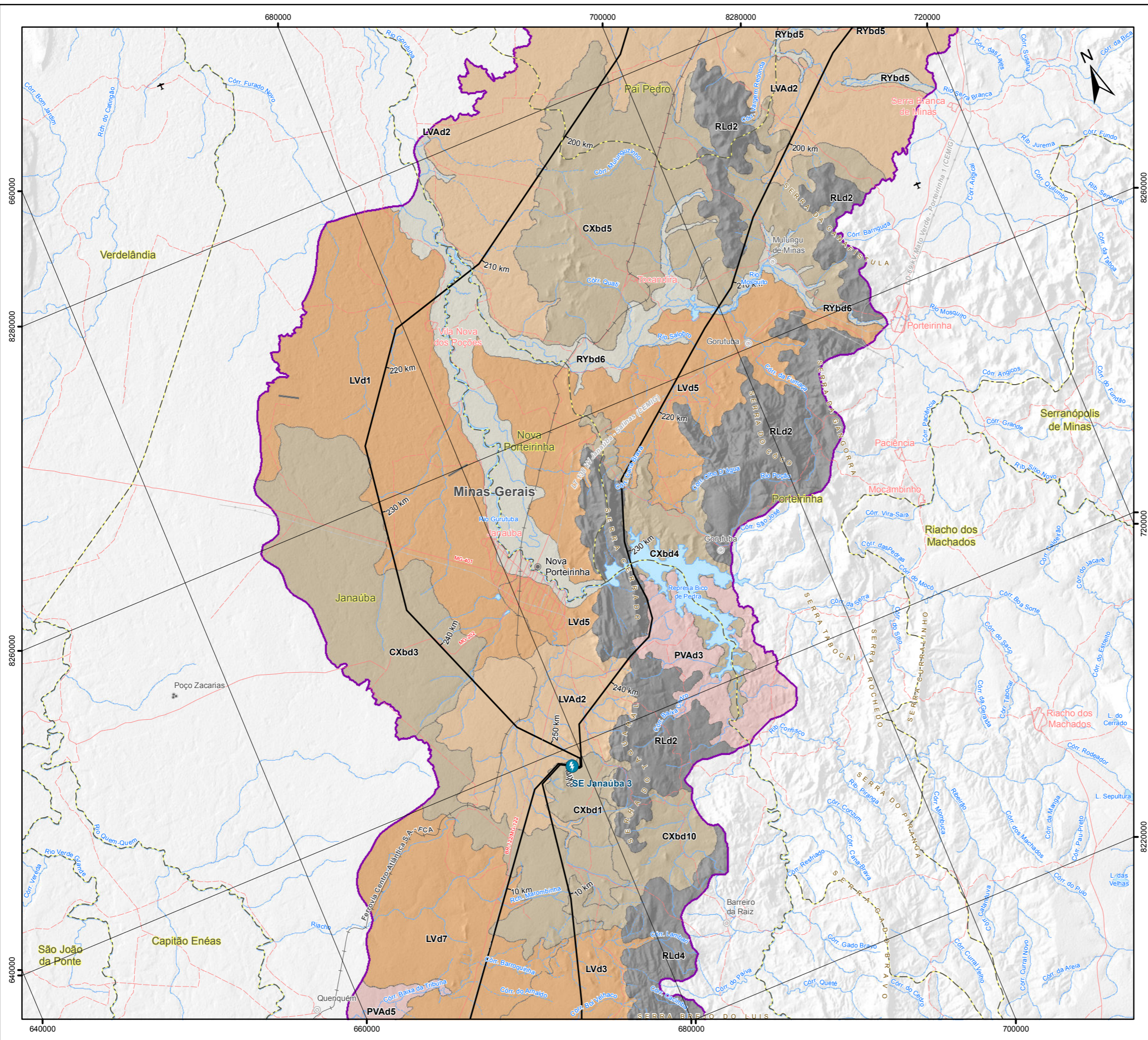
### Projeto

ESTUDO DE IMPACTO AMBIENTAL DA  
LT 500 KV IGAPORÃ III - PRESIDENTE JUSCELINO

### Título

MAPA PEDOLÓGICO

|   |                       |             |
|---|-----------------------|-------------|
| Elab.: Yago Dinali                      | Visto:                | Aprovado:   |
| Responsável Técnico: Patrícia Guimarães | Data: outubro de 2017 |             |
| Mapa nº: 3264-00-EIA-MP-2003            | Folha: 3 / 9          | Revisão: 00 |



### Convenções Cartográficas

|                                |                                |
|--------------------------------|--------------------------------|
| Área Urbana                    | Rodovia Pavimentada            |
| Cidade                         | Rodovia Não Pavimentada        |
| Vila                           | Ferrovia                       |
| Aglomerado Rural               | Linha de Transmissão Existente |
| Aeródromo                      | Limite Municipal               |
| Pista de Pouso                 | Corpo d'Água                   |
| Linha Telefônica e Telegráfica | Curso d'Água Perene            |
|                                | Curso d'Água Intermitente      |

### Legenda

|                               |   |
|-------------------------------|---|
| Subestações                   | LT 500kV Igaporã III - Presidente Juscelino |
| Área de Estudo do Meio Físico |   |

### Classes de Solo

|   |                                       |
|---|---------------------------------------|
| Argissolo Vermelho Amarelo Distrófico<br>PVA3 | Latossolo Vermelho Distrófico<br>LVd1 |
| PVA5  | LVd3                                  |
| Cambissolo Háplico<br>CXbd1                   | LVd5                                  |
| CXbd10  | LVd7                                  |
| CXbd3   | Neossolo Flúvico<br>RYbd5             |
| CXbd4   | RYbd6                                 |
| CXbd5   | Neossolo Litólico Distrófico<br>RLd2  |
| Latossolo Vermelho Amarelo Distrófico<br>LVA2 | RLd4                                  |

### Mapa de Situação

### Escala Gráfica

Escala: 1:250.000

Quilômetros

Projeção Universal Transversa de Mercator - UTM  
 Datum Horizontal: SIRGAS 2000  
 Origem da quilometragem: Equador e Meridiano -45° de Gr. acrescidas as constantes 10.000 km e 500 km, respectivamente.

### Referência

- Base Cartográfica Contínua, 1:250.000 - IBGE, 2015;
- Empreendimento - Projeto Básico Engenharia, Julho de 2017;
- Malha Municipal Digital - IBGE, 2016;
- Pedologia - EMBRAPA, 2006; FEAM, 2010

### Execução

Ciente

### Projeto

ESTUDO DE IMPACTO AMBIENTAL DA  
 LT 500 KV IGAPORÃ III - PRESIDENTE JUSCELINO

### Título

MAPA PEDOLÓGICO

|   |                       |             |
|---|-----------------------|-------------|
| Elab: Yago Dinali                       | Visto:                | Aprovado:   |
| Responsável Técnico: Patrícia Guimarães | Data: outubro de 2017 |             |
| Mapa n°: 3264-00-EIA-MP-2003            | Folha: 4 / 9          | Revisão: 00 |