

Convenções Cartográficas

	Área Urbana		Rodovia Pavimentada
	Vila		Rodovia Não Pavimentada
	Aglomerado Rural		Ferrovia
	Aeródromo		Linha de Transmissão Existente
	Pista de Pouso		Limite Municipal
	Linha Telefônica e Telegráfica		Corpo d'Água
			Curso d'Água Perene
			Curso d'Água Intermitente

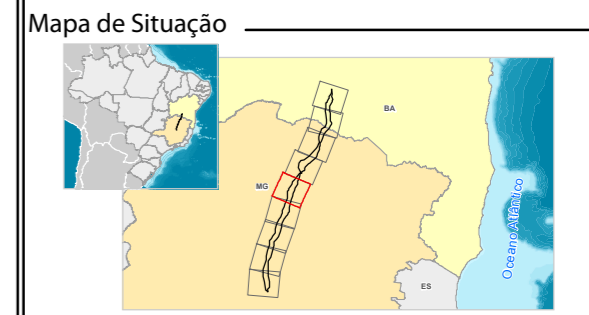
Legenda

LT 500kV Igaporã III - Presidente Juscelino

Área de Estudo do Meio Físico

Potencial Paleontológico

	Nulo
	Muito baixo
	Baixo
	Médio
	Alto



Escala Gráfica

Escala: 1:250.000

Quilômetros

Projeção Universal Transversa de Mercator - UTM
 Datum Horizontal: SIRGAS 2000
 Origem da quilometragem : Equador e Meridiano -45° de Gr.
 acrescidas as constantes 10.000 km e 500 km, respectivamente.

Referência

- Base Cartográfica Contínua, 1:250.000 - IBGE, 2015;
- Empreendimento - Projeto Básico Engenharia, Julho de 2017;
- Malha Municipal Digital - IBGE, 2016;
- Paleontologia - CODEMIG, 2011; CODEMIG, 2012; CODEMIG, 2013; CODEMIG, 2015;
- CPPM, 2007; CPPM, 2009; CPPM, 2011; CPPM, 2014.

Execução

Cliente

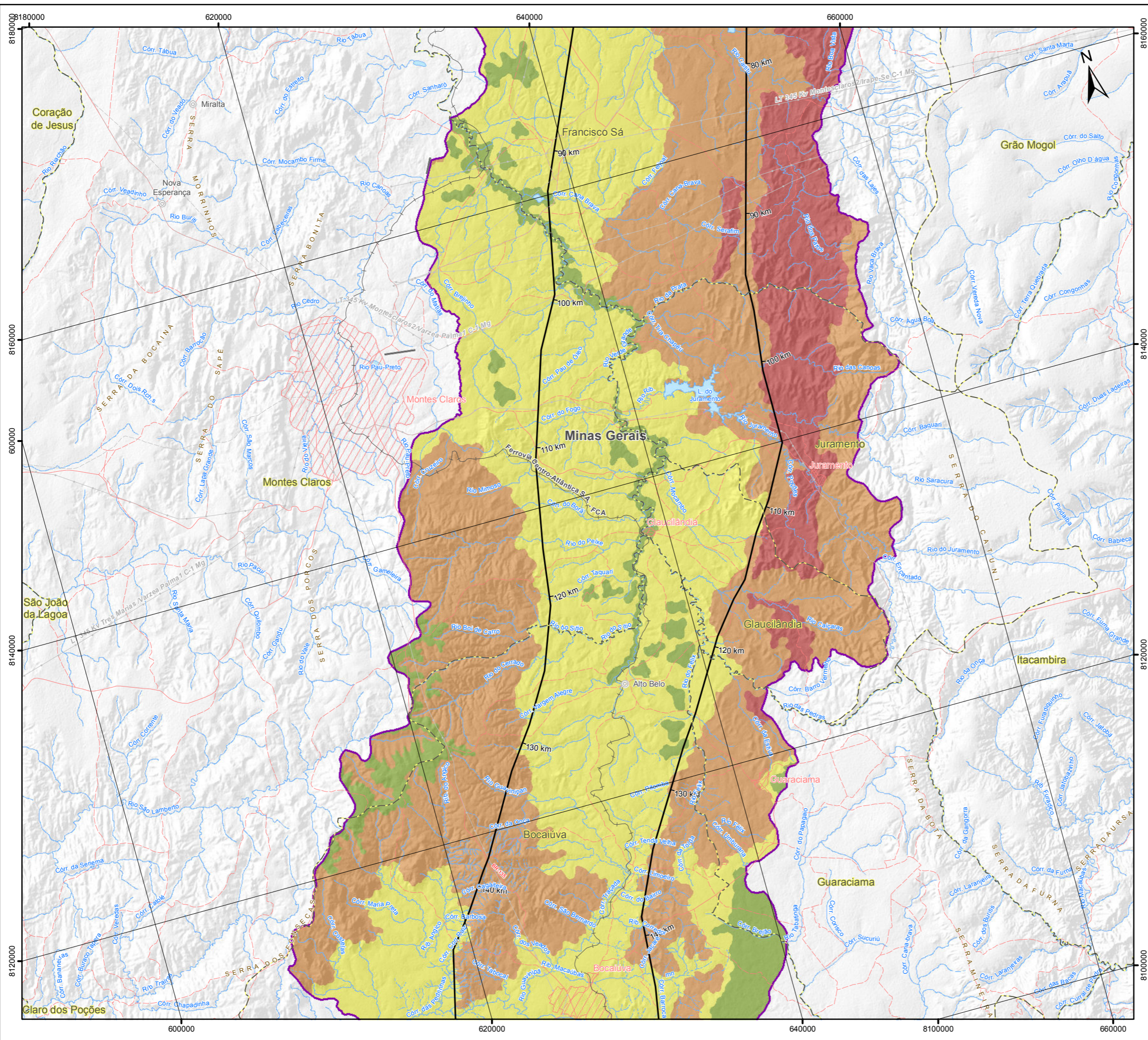
Projeto

ESTUDO DE IMPACTO AMBIENTAL DA
 LT 500 KV IGAPORÃ III - PRESIDENTE JUSCELINO

Título

MAPA DE POTENCIAL PALEONTOLÓGICO

Elab: Yago Dinali	Visto:	Aprovado:
Responsável Técnico: Patrícia Guimarães	Data: setembro de 2017	
Mapa n°: 3264-00-EIA-MP-2012	Folha: 5 / 9	Revisão: 00



Convenções Cartográficas

- ▭ Área Urbana
- Vila
- Pista de Pousou
- Linha Telefônica e Telegráfica
- Rodovia Pavimentada
- Rodovia Não Pavimentada
- Ferrovia
- Linha de Transmissão Existente
- Limite Municipal
- Corpo d'Água
- Curso d'Água Perene
- Curso d'Água Intermitente

Legenda

- LT 500kV Igaporã III - Presidente Juscelino
- Área de Estudo do Meio Físico

Potencial Paleontológico

- Nulo
- Muito baixo
- Baixo
- Médio
- Alto

Mapa de Situação

Escala Gráfica

Escala: 1:250.000

Quilômetros

Projeção Universal Transversa de Mercator - UTM
 Datum Horizontal: SIRGAS 2000
 Origem da quilometragem : Equador e Meridiano -45° de Gr. acrescidas as constantes 10.000 km e 500 km, respectivamente.

Referência

- Base Cartográfica Contínua, 1:250.000 - IBGE, 2015;
- Empreendimento - Projeto Básico Engenharia, Julho de 2017;
- Malha Municipal Digital - IBGE, 2016;
- Paleontologia - CODEMIG, 2011; CODEMIG, 2012; CODEMIG, 2013; CODEMIG, 2015; CPPM, 2007; CPM, 2009; CPM, 2011; CPM, 2014.

Execução

Cliente

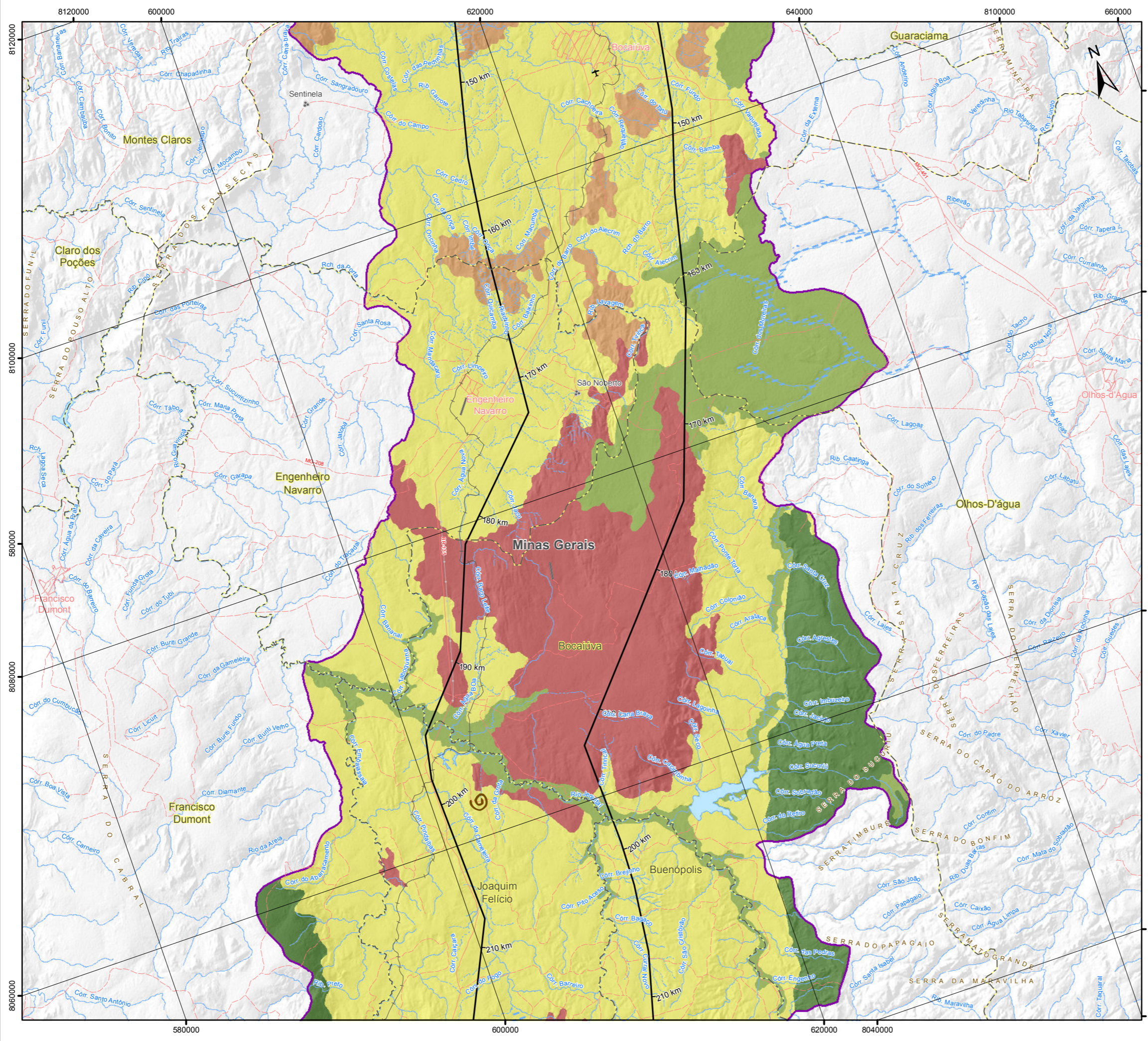
Projeto

ESTUDO DE IMPACTO AMBIENTAL DA
 LT 500 KV IGAPORÃ III - PRESIDENTE JUSCELINO

Título

MAPA DE POTENCIAL PALEONTOLÓGICO

Elab.: Yago Dinali	Visto:	Aprovado:
Responsável Técnico: Patrícia Guimarães	Data: setembro de 2017	
Mapa n°: 3264-00-EIA-MP-2012	Folha: 6 / 9	Revisão: 00



Convenções Cartográficas

- Área Urbana
- Rodovia Pavimentada
- Aglomerado Rural
- Rodovia Não Pavimentada
- Aeródromo
- Ferrovia
- Pista de Pouso
- Linha de Transmissão Existente
- Área Sujeita à Inundação
- Limite Municipal
- Corpo d'Água
- Curso d'Água Perene
- Curso d'Água Intermitente
- Área Sujeita à Inundação

Legenda

- LT 500kV Igaporã III - Presidente Juscelino
- Microbitalito laminar
- Área de Estudo do Meio Físico

Potencial Paleontológico

- Nulo
- Muito baixo
- Baixo
- Médio
- Alto

Mapa de Situação

Escala Gráfica

Escala: 1:250.000

Quilômetros

Projeção Universal Transversa de Mercator - UTM
 Datum Horizontal: SIRGAS 2000
 Origem da quilometragem : Equador e Meridiano -45° de Gr. acrescidas as constantes 10.000 km e 500 km, respectivamente.

Referência

- Base Cartográfica Contínua, 1:250.000 - IBGE, 2015;
- Empreendimento - Projeto Básico Engenharia, Julho de 2017;
- Malha Municipal Digital - IBGE, 2016;
- Paleontologia - CODEMIG, 2011; CODEMIG, 2012; CODEMIG, 2013; CODEMIG, 2015; CPPM, 2007; CPM, 2009; CPM, 2011; CPM, 2014.

Execução

Cliente

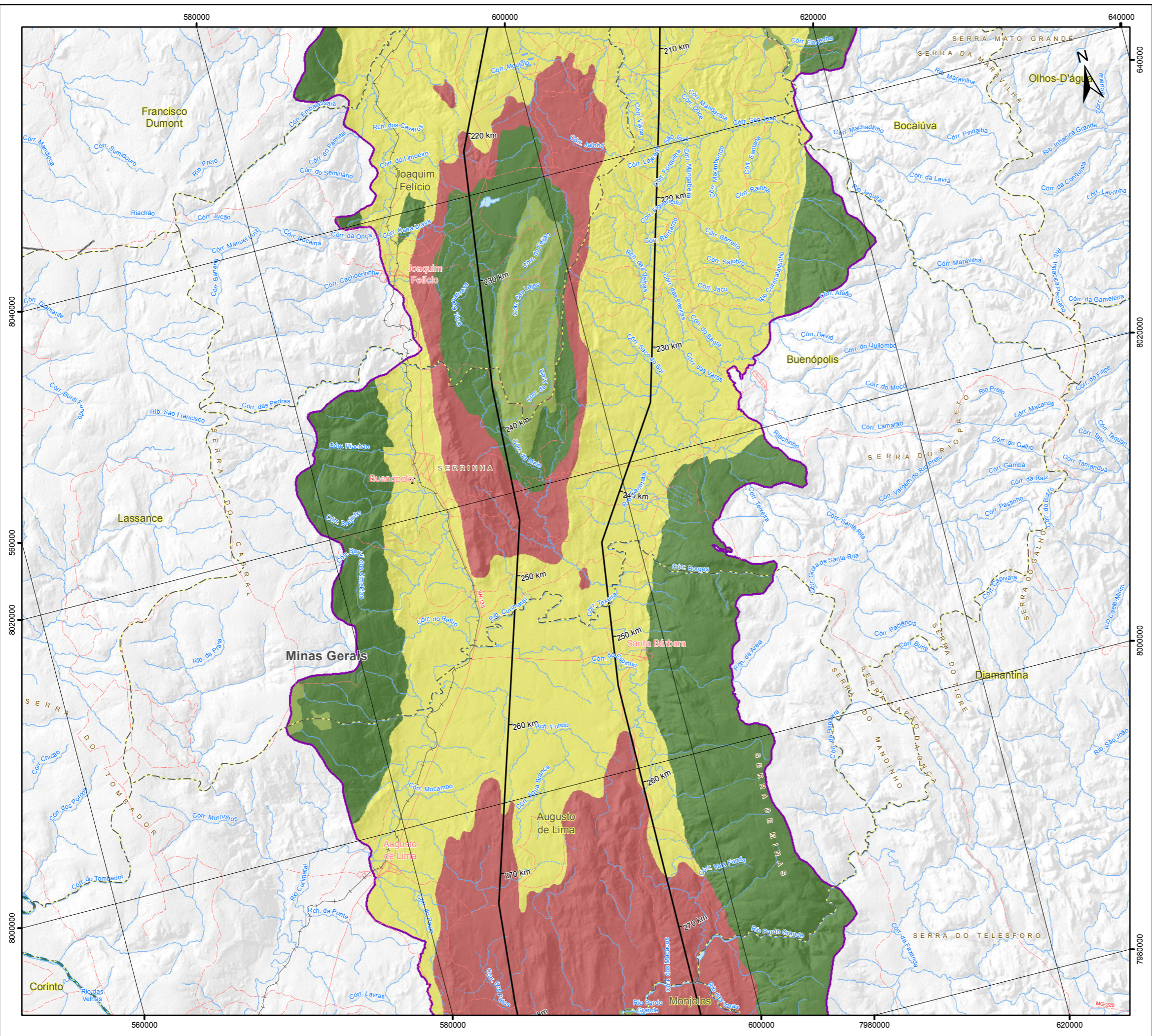
Projeto

ESTUDO DE IMPACTO AMBIENTAL DA
 LT 500 KV IGAPORÃ III - PRESIDENTE JUSCELINO

Título

MAPA DE POTENCIAL PALEONTOLÓGICO

Elab.: Yago Dinali	Visto:	Aprovado:
Responsável Técnico: Patrícia Guimarães	Data: setembro de 2017	
Mapa nº: 3264-00-EIA-MP-2012	Folha: 7 / 9	Revisão: 00



Convenções Cartográficas

	Área Urbana		Rodovia Pavimentada
	Aeródromo		Rodovia Não Pavimentada
	Pista de Pouso		Ferrovia
	Hidrovia		Área Sujeita à Inundação
	Limite Municipal		Corpo d'Água
	Curso d'Água Perene		Curso d'Água Intermitente
	Área Sujeita à Inundação		

Legenda

LT 500kV Igaporã III - Presidente Juscelino

Área de Estudo do Meio Físico

Potencial Paleontológico

- Nulo
- Muito baixo
- Baixo
- Alto

Mapa de Situação

The inset map shows the state of Bahia, Brazil, with a red rectangle indicating the location of the study area in the central-western part of the state.

Escala Gráfica

Escala: 1:250.000

0 2 4 6 8
Quilômetros

Projeção Universal Transversa de Mercator - UTM
 Datum Horizontal: SIRGAS 2000
 Origem da quilometragem : Equador e Meridiano -45° de Gr.
 acrescidas as constantes 10.000 km e 500 km, respectivamente.

Referência

- Base Cartográfica Contínua, 1:250.000 - IBGE, 2015;
- Empreendimento - Projeto Básico Engenharia, Julho de 2017;
- Malha Municipal Digital - IBGE, 2016;
- Paleontologia - CODEMIG, 2011; CODEMIG, 2012; CODEMIG, 2013; CODEMIG, 2015;
- CPPM, 2007; CPPM, 2009; CPPM, 2011; CPPM, 2014.

Execução

Ecology Brasil

Cliente

equatorial
ENERGIA

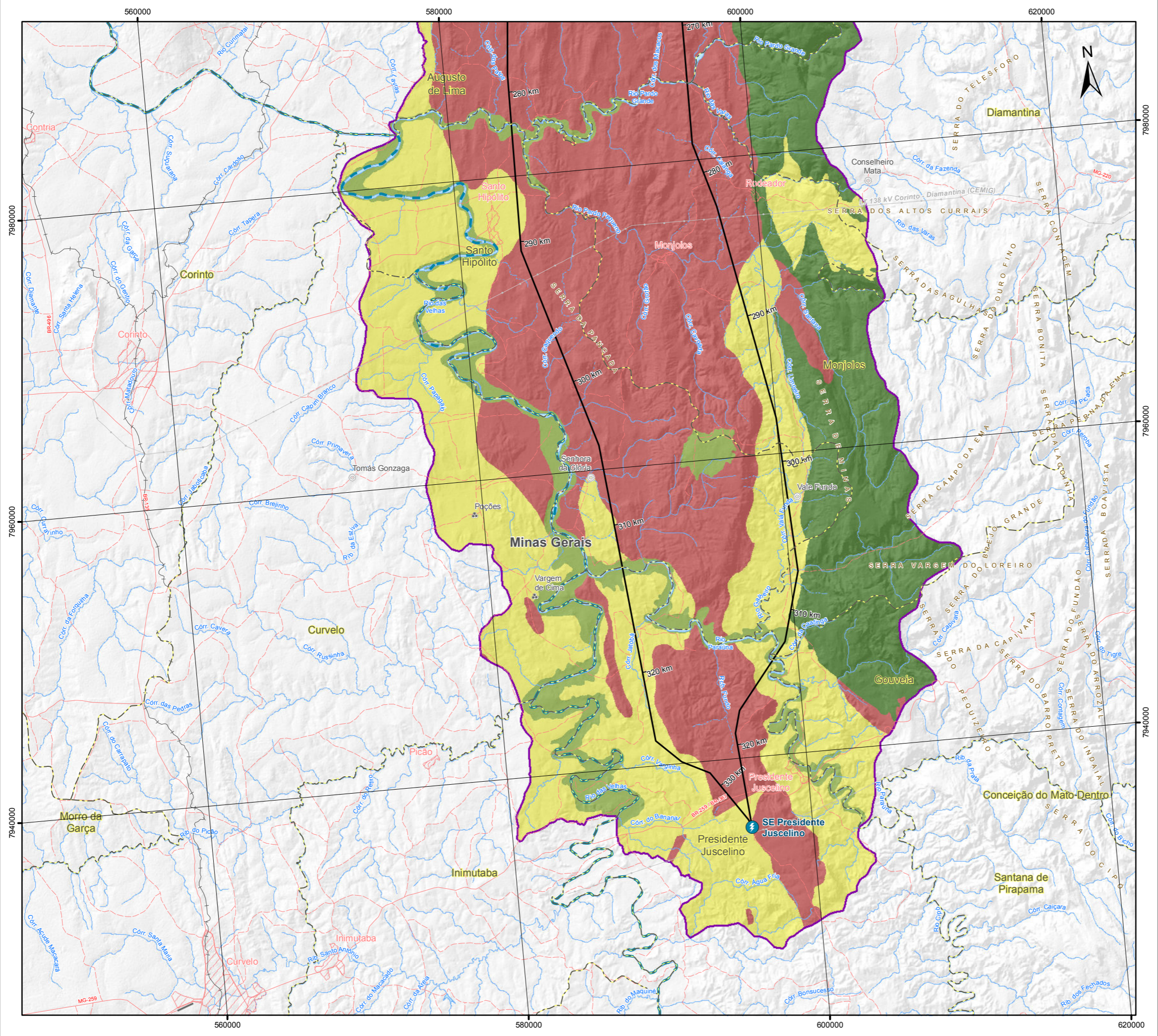
Projeto

ESTUDO DE IMPACTO AMBIENTAL DA
 LT 500 KV IGAPORÃ III - PRESIDENTE JUSCELINO

Título

MAPA DE POTENCIAL PALEONTOLÓGICO

Elab.: Yago Dinali	Visto:	Aprovado:
Responsável Técnico: Patrícia Guimarães	Data: setembro de 2017	
Mapa nº: 3264-00-EIA-MP-2012	Folha: 8 / 9	Revisão: 00



Convenções Cartográficas

Área Urbana	Rodovia Pavimentada
Vila	Rodovia Não Pavimentada
Aglomerado Rural	Ferrovia
Pista de Pouso	Hidrovia
	Linha de Transmissão Existente
	Limite Municipal
	Corpo d'Água
	Curso d'Água Perene
	Curso d'Água Intermitente

Legenda

Subestações

LT 500kV Igaporã III - Presidente Juscelino

Área de Estudo do Meio Físico

Potencial Paleontológico

	Nulo
	Muito baixo
	Baixo
	Alto

Mapa de Situação

Escala Gráfica

Escala: 1:250.000

Quilômetros

Projeção Universal Transversa de Mercator - UTM
 Datum Horizontal: SIRGAS 2000
 Origem da quilometragem : Equador e Meridiano -45° de Gr.
 acrescidas as constantes 10.000 km e 500 km, respectivamente.

Referência

- Base Cartográfica Contínua, 1:250.000 - IBGE, 2015;
- Empreendimento - Projeto Básico Engenharia, Julho de 2017;
- Malha Municipal Digital - IBGE, 2016;
- Paleontologia - CODEMIG, 2011; CODEMIG, 2012; CODEMIG, 2013; CODEMIG, 2015; CPPM, 2007; CPM, 2009; CPM, 2011; CPM, 2014.

Execução

Cliente

Projeto

ESTUDO DE IMPACTO AMBIENTAL DA
 LT 500 KV IGAPORÃ III - PRESIDENTE JUSCELINO

Título

MAPA DE POTENCIAL PALEONTOLÓGICO

Elab.: Yago Dinali	Visto:	Aprovado:
Responsável Técnico: Patrícia Guimarães	Data: setembro de 2017	
Mapa nº: 3264-00-EIA-MP-2012	Folha: 9 / 9	Revisão: 00