

Convenções Cartográficas

- Sede Municipal
- Pista de pouso
- Limite Estadual
- Limite Municipal
- Rodovia Pavimentada
- Rodovia Não-Pavimentada
- Acesso
- Ferrovia
- Corpo d'Água
- Curso d'Água
- Área Sujeita à Inundação

Legenda

- LT 500kV Igaporã III - Presidente Juscelino
- Subestação
- Área de Estudo do Meio Físico

Magnitude

- 2,0 - 2,5
- 2,5 - 3,0
- 3,0 - 3,6
- 3,6 - 4,9

Mapa de Situação

Escala Gráfica

Escala: 1:2.250.000

20 10 0 20 40 60 80
Quilômetros

SISTEMA DE COORDENADAS GEOGRÁFICAS
 Sistema de Referência Geocêntrico para América do Sul
 SIRGAS2000

Referência

- Base Contínua Vetorial 1.000.000 - IBGE, 2016;
- Empreendimento - Projeto Básico Engenharia, Julho de 2017;
- Malha Municipal Digital - IBGE, 2016.
- Pontos Sismos - USP, 2017

Execução

Cliente

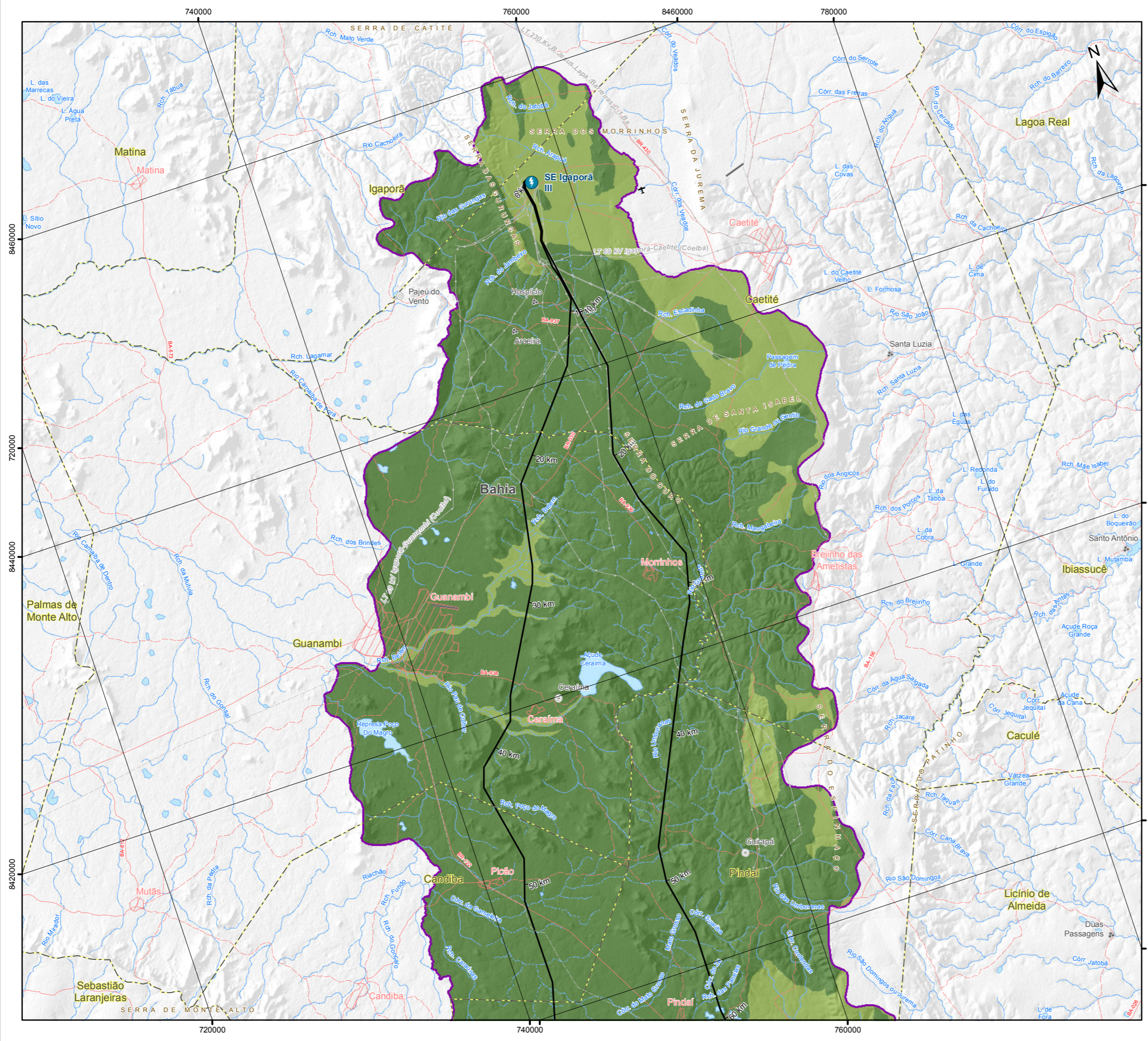
Projeto

ESTUDO DE IMPACTO AMBIENTAL DA
 LT 500 KV IGAPORÃ III - PRESIDENTE JUSCELINO

Título

MAPA DE SISMOS

Elab.: Elenice Rodrigues Visto: Aprovado:
 Responsável Técnico: Patrícia Guimarães Data: outubro de 2017
 Mapa nº: 3264-00-EIA-MP-2013 Revisão: 00



Convenções Cartográficas

	Área Urbana		Rodovia Pavimentada
	Vila		Rodovia Não Pavimentada
	Aglomerado Rural		Linha de Transmissão Existente
	Aeródromo		Limite Municipal
	Pista de Pouso		Corpo d'Água
	Linha Telefônica e Telegráfica		Curso d'Água Perene
			Curso d'Água Intermitente

Legenda

Subestações

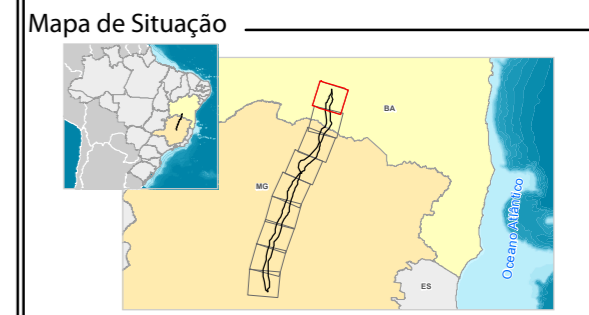
LT 500kV Igaporá III - Presidente Juscelino

Área de Estudo do Meio Físico

Potencial Paleontológico

Nulo

Muito baixo



Escala Gráfica

Escala: 1:250.000

Quilômetros

Projeção Universal Transversa de Mercator - UTM
 Datum Horizontal: SIRGAS 2000
 Origem da quilometragem : Equador e Meridiano -45° de Gr.
 acrescidas as constantes 10.000 km e 500 km, respectivamente.

Referência

- Base Cartográfica Contínua, 1:250.000 - IBGE, 2015;
- Empreendimento - Projeto Básico Engenharia, Julho de 2017;
- Malha Municipal Digital - IBGE, 2016;
- Paleontologia - CODEMIG, 2011; CODEMIG, 2012; CODEMIG, 2013; CODEMIG, 2015; CPPM, 2007; CPM, 2009; CPM, 2011; CPM, 2014.

Execução

Cliente

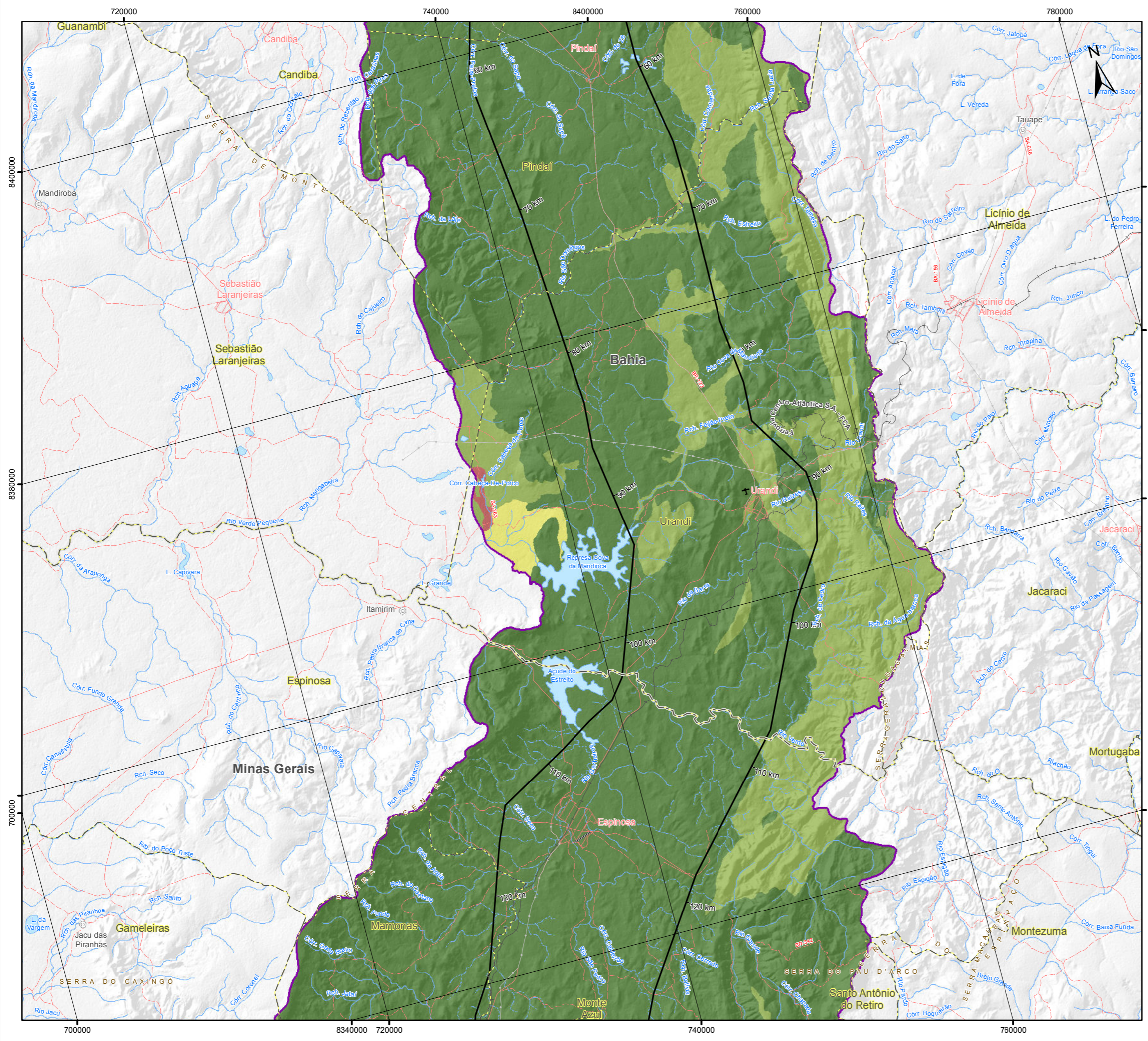
Projeto

ESTUDO DE IMPACTO AMBIENTAL DA
 LT 500 KV IGAPORÁ III - PRESIDENTE JUSCELINO

Título

MAPA DE POTENCIAL PALEONTOLÓGICO

Elab: Yago Dinali	Visto:	Aprovado:
Responsável Técnico: Patrícia Guimarães	Data: setembro de 2017	
Mapa n°: 3264-00-EIA-MP-2012	Folha: 1 / 9	Revisão: 00



Convenções Cartográficas

Área Urbana	Rodovia Pavimentada
Vila	Rodovia Não Pavimentada
Aeródromo	Ferrovia
Pista de Pouso	Linha de Transmissão Existente
Linha Telefônica e Telegráfica	Limite Estadual
	Limite Municipal
	Corpo d'Água
	Curso d'Água Perene
	Curso d'Água Intermitente

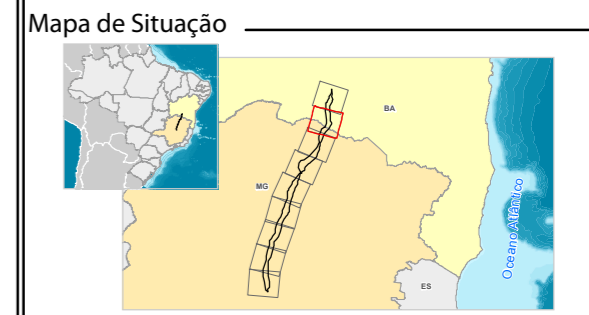
Legenda

LT 500kV Igaporã III - Presidente Juscelino

Área de Estudo do Meio Físico

Potencial Paleontológico

	Nulo
	Muito baixo
	Baixo
	Alto



Escala Gráfica

Escala: 1:250.000

Quilômetros

Projeção Universal Transversa de Mercator - UTM
 Datum Horizontal: SIRGAS 2000
 Origem da quilometragem : Equador e Meridiano -45° de Gr.
 acrescidas as constantes 10.000 km e 500 km, respectivamente.

Referência

- Base Cartográfica Contínua, 1:250.000 - IBGE, 2015;
- Empreendimento - Projeto Básico Engenharia, Julho de 2017;
- Malha Municipal Digital - IBGE, 2016;
- Paleontologia - CODEMIG, 2011; CODEMIG, 2012; CODEMIG, 2013; CODEMIG, 2015; CPPM, 2007; CPPM, 2009; CPPM, 2011; CPPM, 2014.

Execução

Cliente

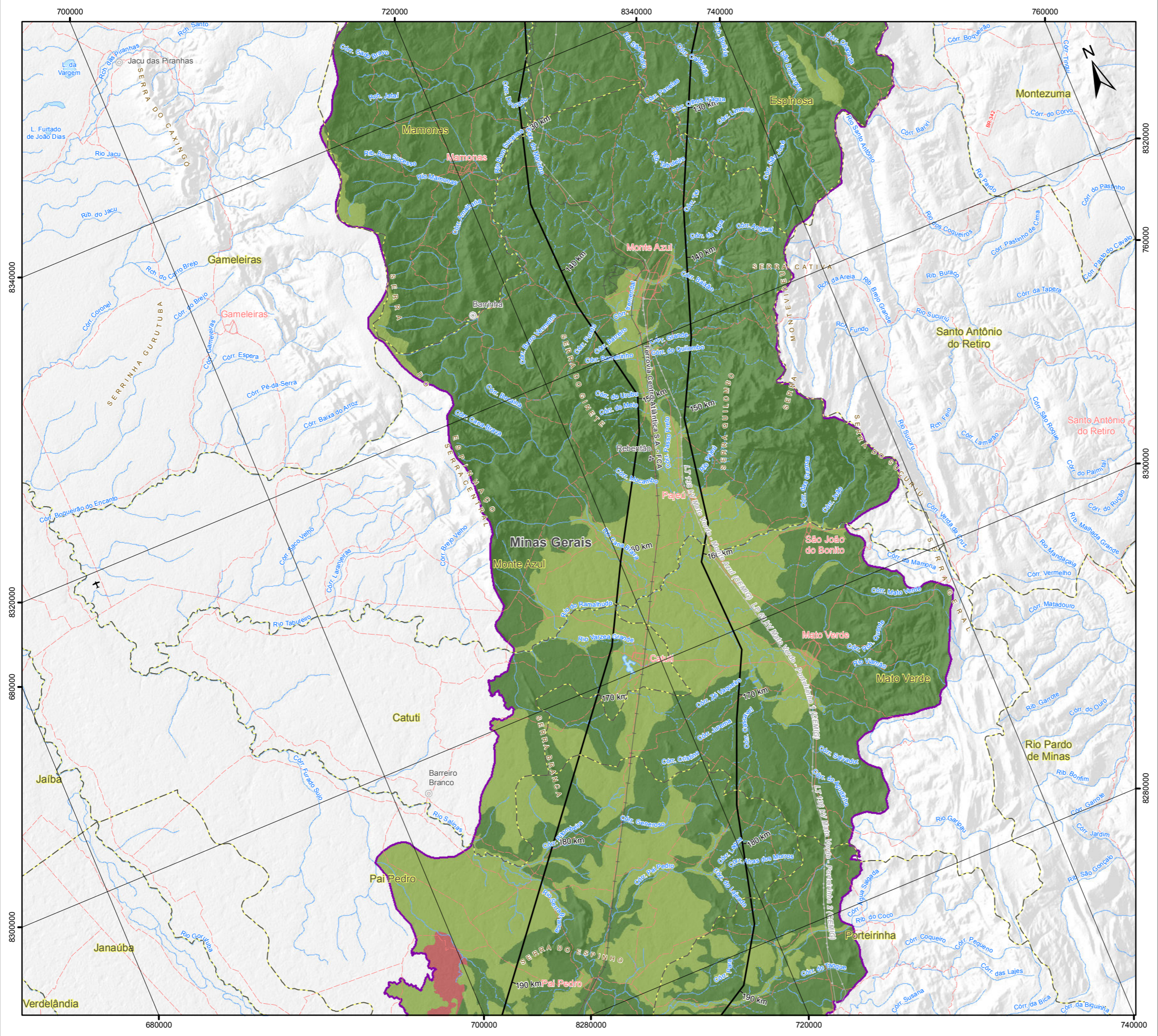
Projeto

ESTUDO DE IMPACTO AMBIENTAL DA
 LT 500 KV IGAPORÃ III - PRESIDENTE JUSCELINO

Título

MAPA DE POTENCIAL PALEONTOLÓGICO

Elab.: Yago Dinali	Visto:	Aprovado:
Responsável Técnico: Patrícia Guimarães	Data: setembro de 2017	
Mapa n°: 3264-00-EIA-MP-2012	Folha: 2 / 9	Revisão: 00



Convenções Cartográficas

Área Urbana	Rodovia Pavimentada
Vila	Rodovia Não Pavimentada
Aglomerado Rural	Ferrovia
Aeródromo	Linha de Transmissão Existente
	Área Sujeita à Inundação
	Limite Municipal
	Corpo d'Água
	Curso d'Água Perene
	Curso d'Água Intermitente
	Área Sujeita à Inundação

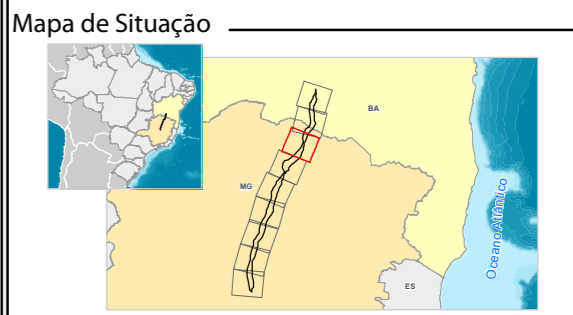
Legenda

LT 500kV Igaporã III - Presidente Juscelino

Área de Estudo do Meio Físico

Potencial Paleontológico

	Nulo
	Muito baixo
	Alto



Escala Gráfica

Escala: 1:250.000

Quilômetros

Projeção Universal Transversa de Mercator - UTM
 Datum Horizontal: SIRGAS 2000
 Origem da quilometragem : Equador e Meridiano -45° de Gr.
 acrescidas as constantes 10.000 km e 500 km, respectivamente.

Referência

- Base Cartográfica Contínua, 1:250.000 - IBGE, 2015;
- Empreendimento - Projeto Básico Engenharia, Julho de 2017;
- Malha Municipal Digital - IBGE, 2016;
- Paleontologia - CODEMIG, 2011; CODEMIG, 2012; CODEMIG, 2013; CODEMIG, 2015;
- CPPM, 2007; CPPM, 2009; CPPM, 2011; CPPM, 2014.

Execução

Cliente

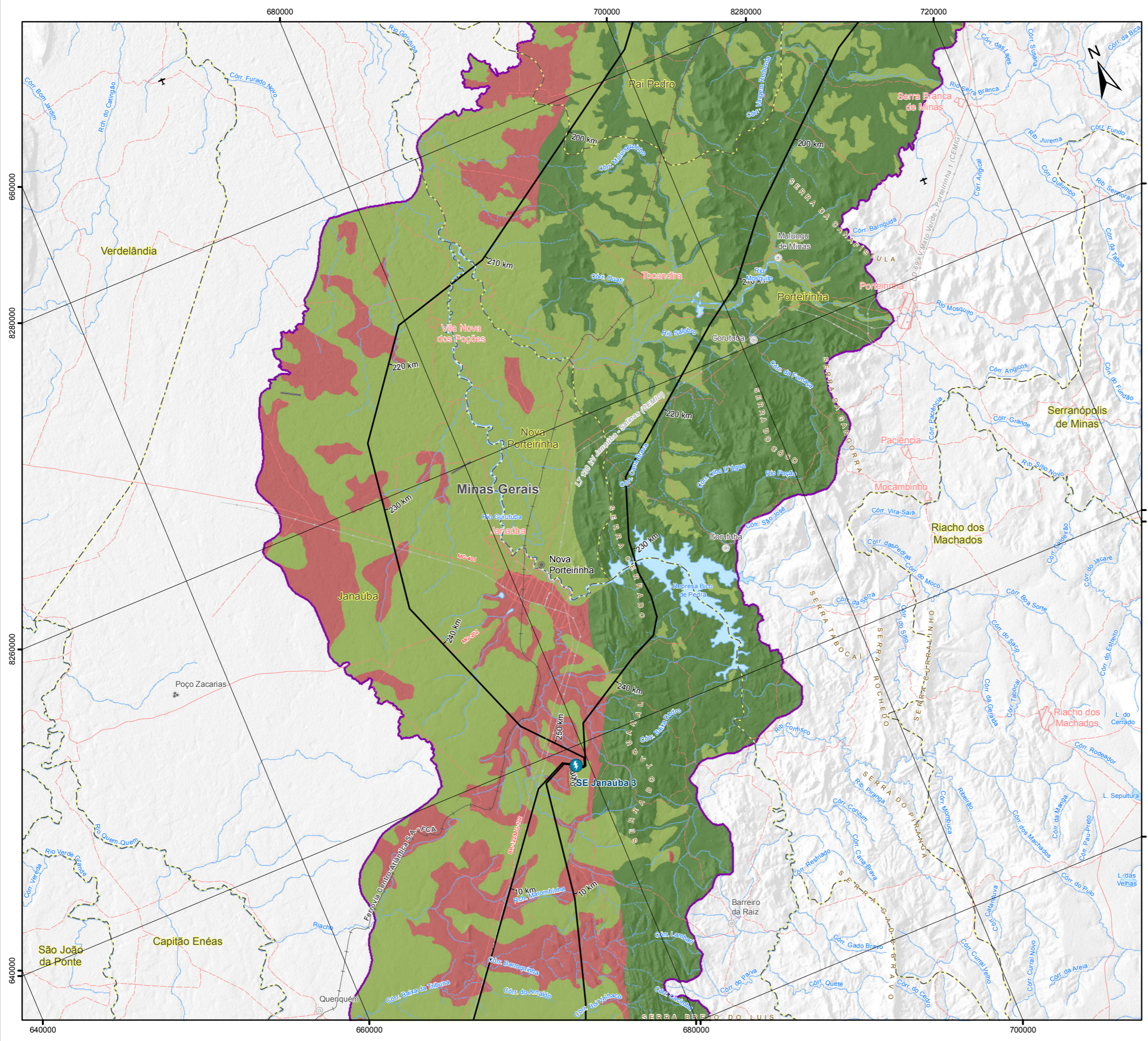
Projeto

ESTUDO DE IMPACTO AMBIENTAL DA
 LT 500 KV IGAPORÃ III - PRESIDENTE JUSCELINO

Título

MAPA DE POTENCIAL PALEONTOLÓGICO

Elab.: Yago Dinali	Visto:	Aprovado:
Responsável Técnico: Patrícia Guimarães	Data: setembro de 2017	
Mapa nº: 3264-00-EIA-MP-2012	Folha: 3 / 9	Revisão: 00



Convenções Cartográficas

Área Urbana	Rodovia Pavimentada
Cidade	Rodovia Não Pavimentada
Vila	Ferrovia
Aglomerado Rural	Linha de Transmissão Existente
Aeródromo	Limite Municipal
Pista de Pousio	Corpo d'Água
Linha Telefônica e Telegráfica	Curso d'Água Perene
	Curso d'Água Intermitente

Legenda

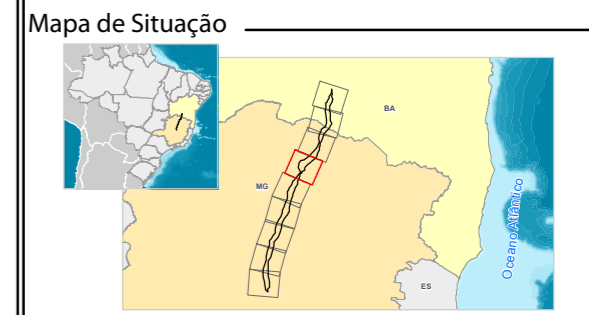
Subestações

LT 500kV Igaporã III - Presidente Juscelino

Área de Estudo do Meio Físico

Potencial Paleontológico

	Nulo
	Muito baixo
	Alto



Escala Gráfica

Escala: 1:250.000

Quilômetros

Projeção Universal Transversa de Mercator - UTM
 Datum Horizontal: SIRGAS 2000
 Origem da quilometragem : Equador e Meridiano -45° de Gr. acrescidas as constantes 10.000 km e 500 km, respectivamente.

Referência

- Base Cartográfica Contínua, 1:250.000 - IBGE, 2015;
- Empreendimento - Projeto Básico Engenharia, Julho de 2017;
- Malha Municipal Digital - IBGE, 2016;
- Paleontologia - CODEMIG, 2011; CODEMIG, 2012; CODEMIG, 2013; CODEMIG, 2015; CPPM, 2007; CPPM, 2009; CPPM, 2011; CPPM, 2014.

Execução

Cliente

Projeto

ESTUDO DE IMPACTO AMBIENTAL DA
 LT 500 KV IGAPORÃ III - PRESIDENTE JUSCELINO

Título

MAPA DE POTENCIAL PALEONTOLÓGICO

Elab.: Yago Dinali	Visto:	Aprovado:
Responsável Técnico: Patrícia Guimarães		Data: setembro de 2017
Mapa nº: 3264-00-EIA-MP-2012	Folha: 4 / 9	Revisão: 00