

Convenções Cartográficas

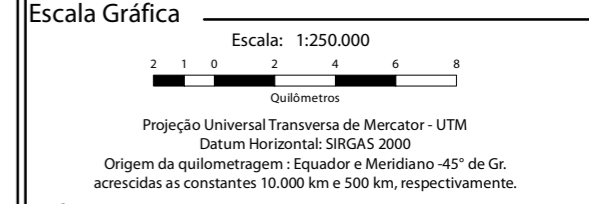
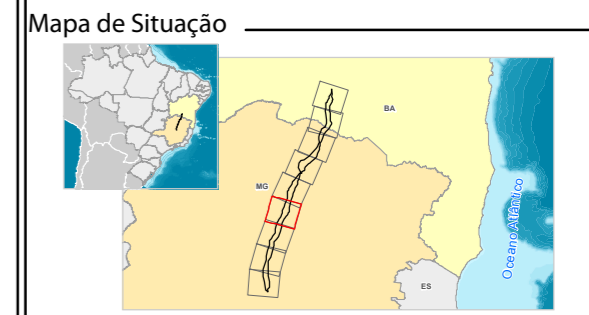
	Área Urbana		Rodovia Pavimentada
	Vila		Rodovia Não Pavimentada
	Pista de Pouso		Ferrovia
	Linha Telefônica e Telegráfica		Linha de Transmissão Existente
	Limite Municipal		Corpo d'Água
			Curso d'Água Perene
			Curso d'Água Intermitente

Legenda

- LT 500kV Igaporã III - Presidente Juscelino
- Área de Estudo do Meio Físico

Regiões Hidrográficas

- Região Hidrográfica do Rio Jequitai
- Região Hidrográfica do Rio Jequitinhonha
- Região Hidrográfica do Rio Verde



Referência

- Base Cartográfica Contínua, 1:250.000 - IBGE, 2015;
- Empreendimento - Projeto Básico Engenharia, Julho de 2017;
- Malha Municipal Digital - IBGE, 2016;
- Regiões Hidrográficas - ANA, 2016.

Execução

Cliente

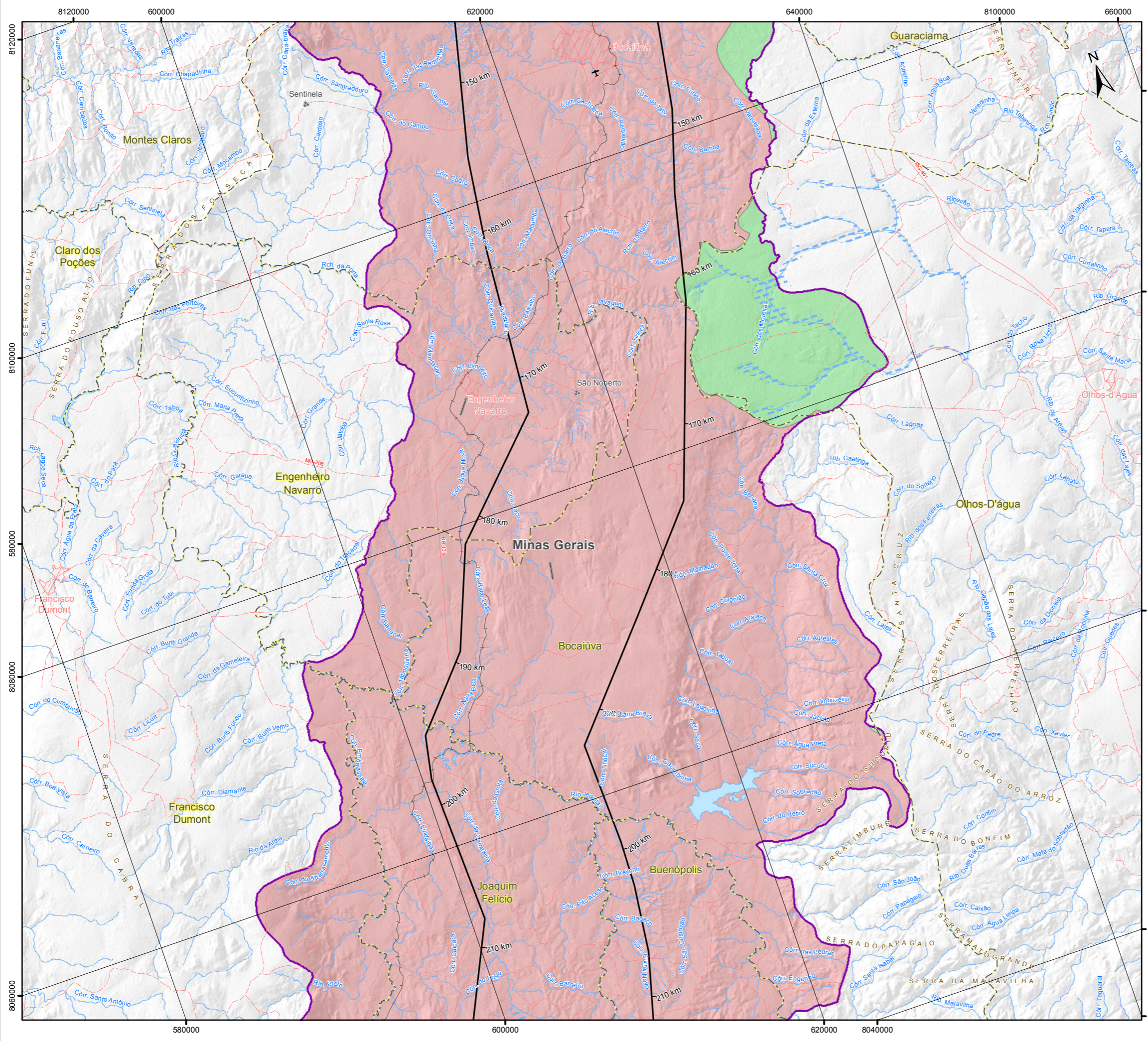
Projeto

ESTUDO DE IMPACTO AMBIENTAL DA
 LT 500 KV IGAPORÃ III - PRESIDENTE JUSCELINO

Título

MAPA HIDROGRÁFICO

Elab.: Yago Dinali	Visto:	Aprovado:
Responsável Técnico: Patrícia Guimarães	Data: outubro de 2017	
Mapa n°: 3264-00-EIA-MP-2010	Folha: 6 / 9	Revisão: 00



Convenções Cartográficas

Área Urbana	Rodovia Pavimentada
Aglomerado Rural	Rodovia Não Pavimentada
Aeródromo	Ferrovia
Pista de Pouso	Linha de Transmissão Existente
	Área Sujeita à Inundação
	Limite Municipal
	Corpo d'Água
	Curso d'Água Perene
	Curso d'Água Intermitente
	Área Sujeita à Inundação

Legenda

LT 500kV Igaporã III - Presidente Juscelino

Área de Estudo do Meio Físico

Regiões Hidrográficas

- Região Hidrográfica do Rio Jequitai
- Região Hidrográfica do Rio Jequitinhonha



Escala Gráfica

Escala: 1:250.000

Quilômetros

Projeção Universal Transversa de Mercator - UTM
 Datum Horizontal: SIRGAS 2000
 Origem da quilometragem : Equador e Meridiano -45° de Gr.
 acrescidas as constantes 10.000 km e 500 km, respectivamente.

Referência

- Base Cartográfica Contínua, 1:250.000 - IBGE, 2015;
- Empreendimento - Projeto Básico Engenharia, Julho de 2017;
- Malha Municipal Digital - IBGE, 2016;
- Regiões Hidrográficas - ANA, 2016.

Execução

Cliente

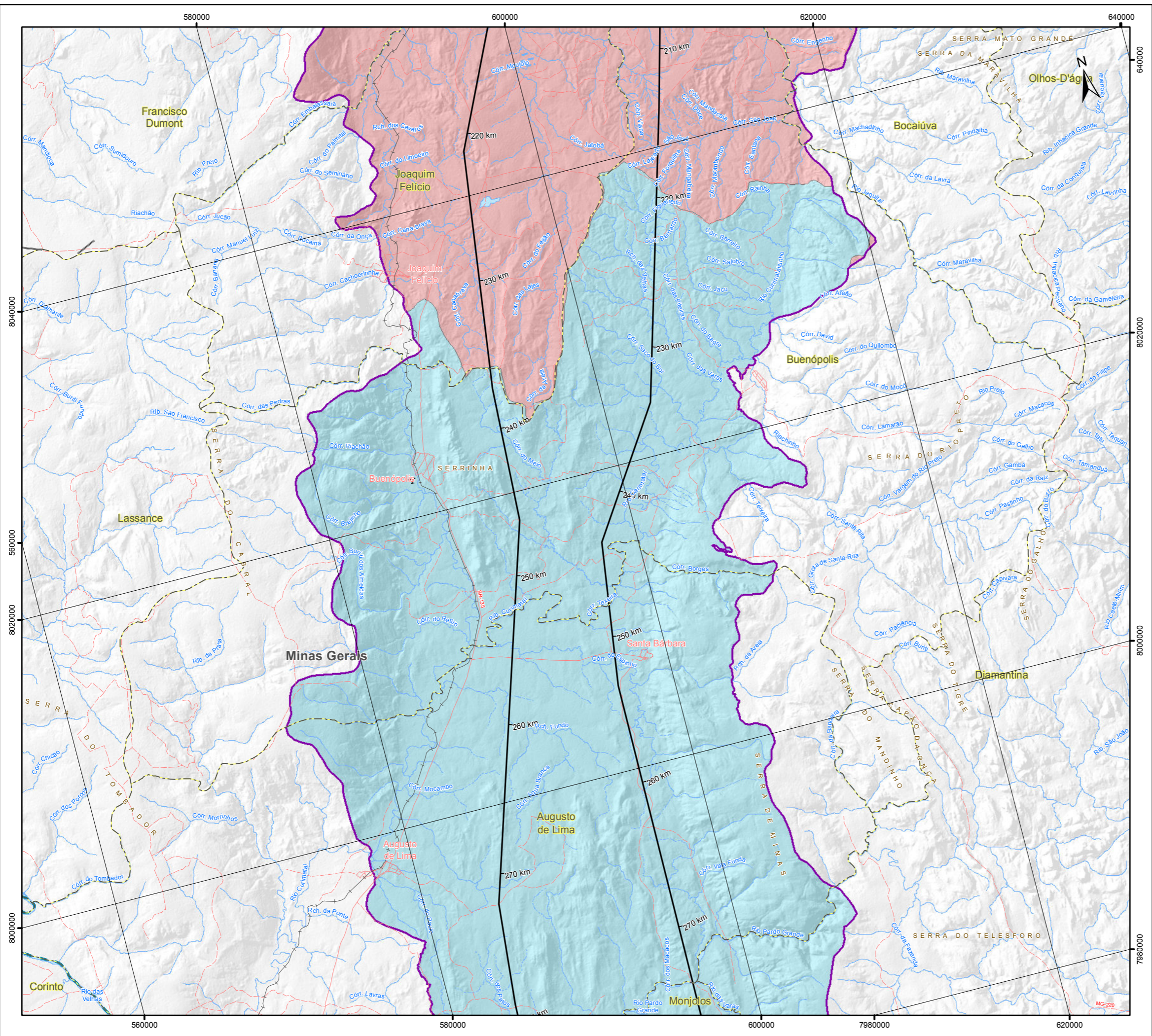
Projeto

ESTUDO DE IMPACTO AMBIENTAL DA
 LT 500 KV IGAPORÃ III - PRESIDENTE JUSCELINO

Título

MAPA HIDROGRÁFICO

Elab.: Yago Dinali	Visto:	Aprovado:
Responsável Técnico: Patrícia Guimarães	Data: outubro de 2017	
Mapa nº: 3264-00-EIA-MP-2010	Folha: 7 / 9	Revisão: 00



Convenções Cartográficas

Área Urbana	Rodovia Pavimentada
Aeródromo	Rodovia Não Pavimentada
Pista de Pouso	Ferrovia
Hidrovia	Área Sujeita à Inundação
Limite Municipal	Corpo d'Água
Curso d'Água Perene	Curso d'Água Intermitente
Área Sujeita à Inundação	

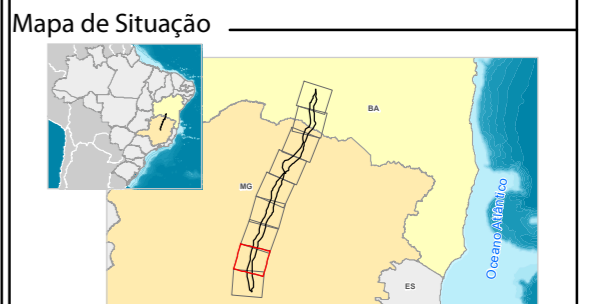
Legenda

LT 500kV Igaporã III - Presidente Juscelino

Área de Estudo do Meio Físico

Regiões Hidrográficas

- Região Hidrográfica do Rio Jequitai
- Região Hidrográfica do Rio das Velhas



Escala Gráfica

Escala: 1:250.000

Quilômetros

Projeção Universal Transversa de Mercator - UTM
 Datum Horizontal: SIRGAS 2000
 Origem da quilometragem : Equador e Meridiano -45° de Gr.
 acrescidas as constantes 10.000 km e 500 km, respectivamente.

Referência

- Base Cartográfica Contínua, 1:250.000 - IBGE, 2015;
- Empreendimento - Projeto Básico Engenharia, Julho de 2017;
- Malha Municipal Digital - IBGE, 2016;
- Regiões Hidrográficas - ANA, 2016.

Execução

Cliente

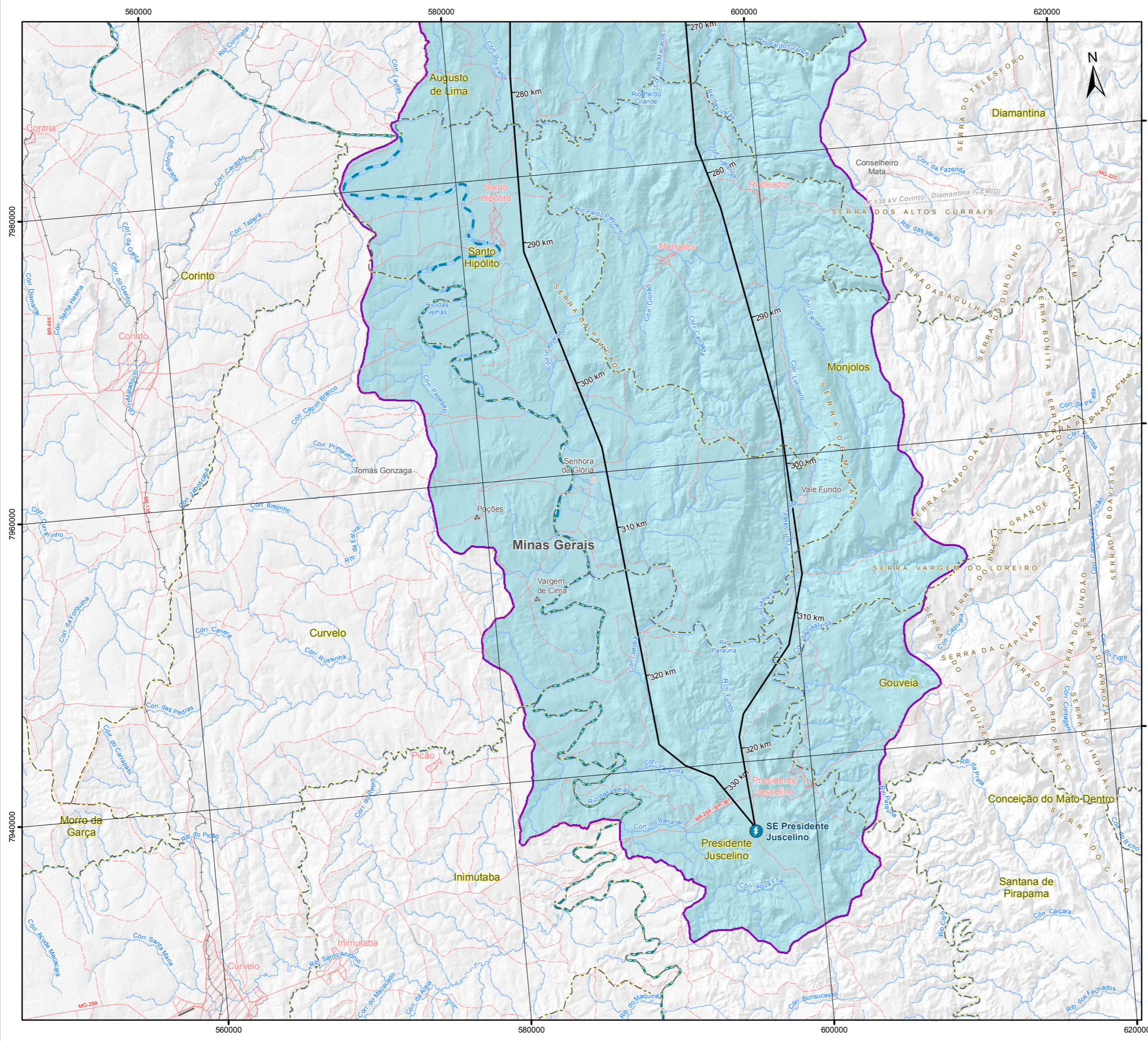
Projeto

ESTUDO DE IMPACTO AMBIENTAL DA
 LT 500 KV IGAPORÃ III - PRESIDENTE JUSCELINO

Título

MAPA HIDROGRÁFICO

Elab.: Yago Dinali	Visto:	Aprovado:
Responsável Técnico: Patrícia Guimarães	Data: outubro de 2017	
Mapa nº: 3264-00-EIA-MP-2010	Folha: 8 / 9	Revisão: 00



Convenções Cartográficas

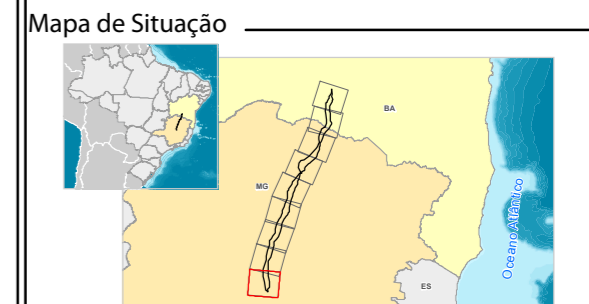
Área Urbana	Rodovia Pavimentada
Vila	Rodovia Não Pavimentada
Aglomerado Rural	Ferrovia
Pista de Pouso	Hidrovia
	Linha de Transmissão Existente
	Limite Municipal
	Corpo d'Água
	Curso d'Água Perene
	Curso d'Água Intermitente

Legenda

- Subestações
- LT 500kV Igaporã III - Presidente Juscelino
- Área de Estudo do Meio Físico

Regiões Hidrográficas

- Região Hidrográfica do Rio das Velhas



Escala Gráfica

Escala: 1:250.000

Quilômetros

Projeção Universal Transversa de Mercator - UTM
 Datum Horizontal: SIRGAS 2000
 Origem da quilometragem : Equador e Meridiano -45° de Gr.
 acrescidas as constantes 10.000 km e 500 km, respectivamente.

Referência

- Base Cartográfica Contínua, 1:250.000 - IBGE, 2015;
- Empreendimento - Projeto Básico Engenharia, Julho de 2017;
- Malha Municipal Digital - IBGE, 2016;
- Regiões Hidrográficas - ANA, 2016.

Execução

Cliente

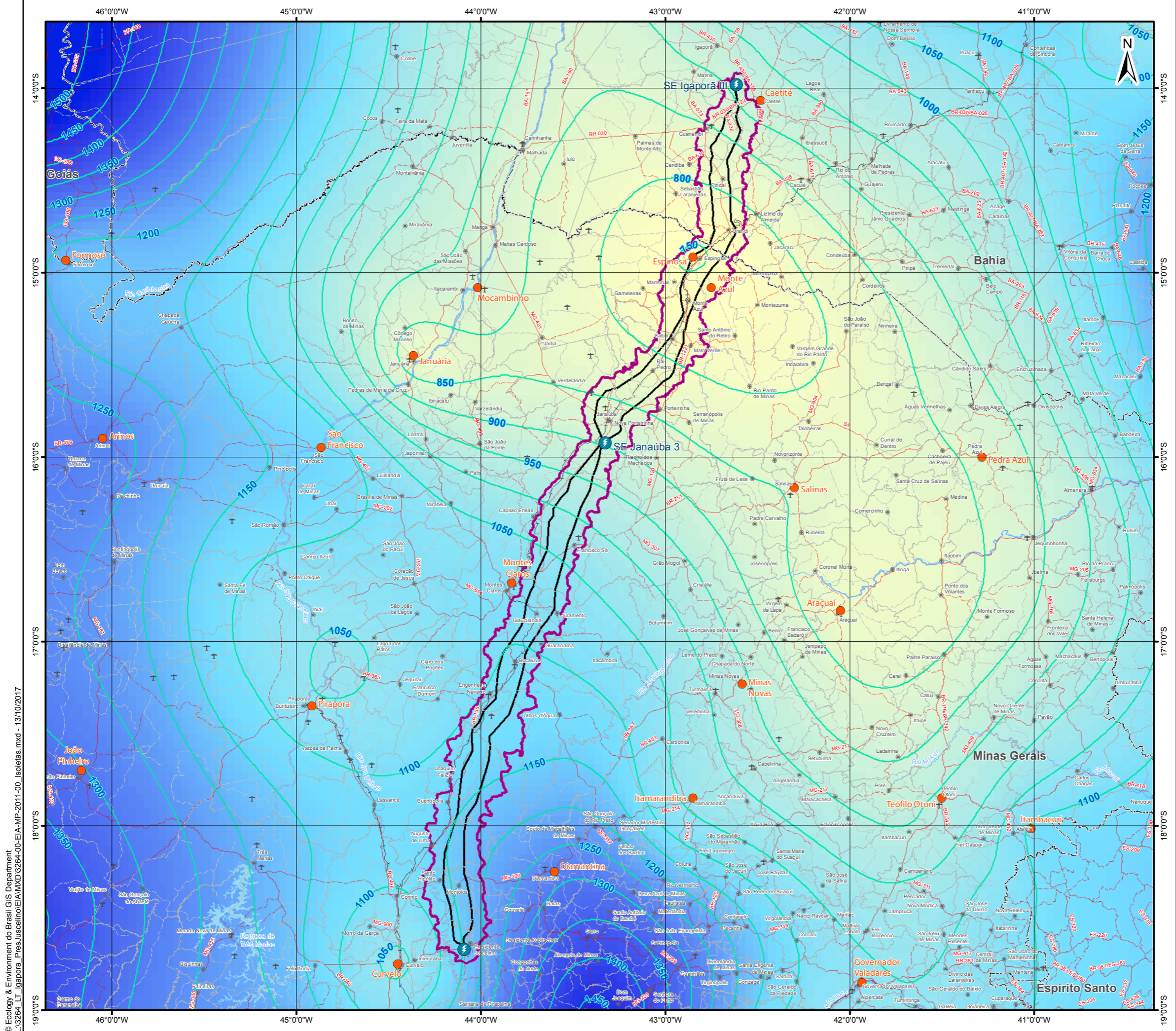
Projeto

ESTUDO DE IMPACTO AMBIENTAL DA
 LT 500 KV IGAPORÃ III - PRESIDENTE JUSCELINO

Título

MAPA HIDROGRÁFICO

Elab.: Yago Dinali	Visto:	Aprovado:
Responsável Técnico: Patrícia Guimarães	Data: outubro de 2017	
Mapa nº: 3264-00-EIA-MP-2010	Folha: 9 / 9	Revisão: 00

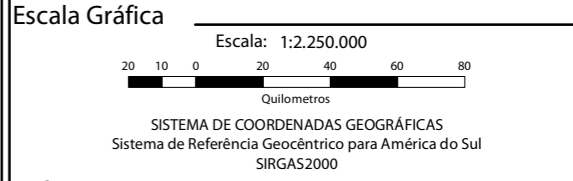
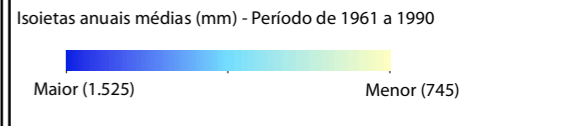


Convenções Cartográficas

- Sede Municipal
- Pista de pouso
- Limite Estadual
- Limite Municipal
- Rodovia Pavimentada
- Rodovia Não-Pavimentada
- Acesso
- Ferrovia
- Corpo d'Água
- Curso d'Água
- Área Sujeita à Inundação

Legenda

- Subestação
- LT 500kV Igaporá III - Presidente Juscelino
- Área de Estudo do Meio Físico
- Estação meteorológica
- Isoietas (intervalos de 50mm)



Referência

- Base Contínua Vetorial 1.000.000 - IBGE, 2016;
- Empreendimento - Projeto Básico Engenharia, Julho de 2017;
- INMET, Consulta em Julho de 2017;
- Malha Municipal Digital - IBGE, 2016.

Execução

Cliente

Projeto

ESTUDO DE IMPACTO AMBIENTAL DA
LT 500 kV IGAPORÁ III - PRESIDENTE JUSCELINO

Título

MAPAS DE ISOIETAS E ESTAÇÕES METEOROLÓGICAS

Elab.: Luciene Lima	Visto:	Aprovado:
Responsável Técnico: Patrícia Guimarães		Data: outubro de 2017
Mapa nº: 3264-00-EIA-MP-2011		Revisão: 00