

Convenções Cartográficas

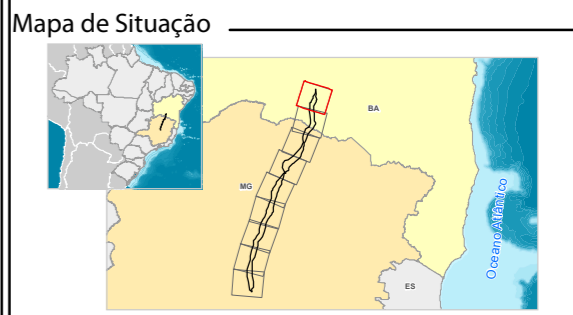
	Área Urbana		Rodovia Pavimentada
	Vila		Rodovia Não Pavimentada
	Aglomerado Rural		Linha de Transmissão Existente
	Aeródromo		Limite Municipal
	Pista de Pouso		Corpo d'Água
	Linha Telefônica e Telegráfica		Curso d'Água Perene
			Curso d'Água Intermitente

Legenda

- Subestações
- LT 500kV Igaporã III - Presidente Juscelino
- Área de Estudo do Meio Físico

Regiões Hidrográficas

- Região Hidrográfica do Rio São Francisco
- Região Hidrográfica do Rio Verde



Escala Gráfica

Escala: 1:250.000

Quilômetros

Projeção Universal Transversa de Mercator - UTM
 Datum Horizontal: SIRGAS 2000
 Origem da quilometragem : Equador e Meridiano -45° de Gr.
 acrescidas as constantes 10.000 km e 500 km, respectivamente.

Referência

- Base Cartográfica Contínua, 1:250.000 - IBGE, 2015;
- Empreendimento - Projeto Básico Engenharia, Julho de 2017;
- Malha Municipal Digital - IBGE, 2016;
- Regiões Hidrográficas - ANA, 2016.

Execução

Cliente

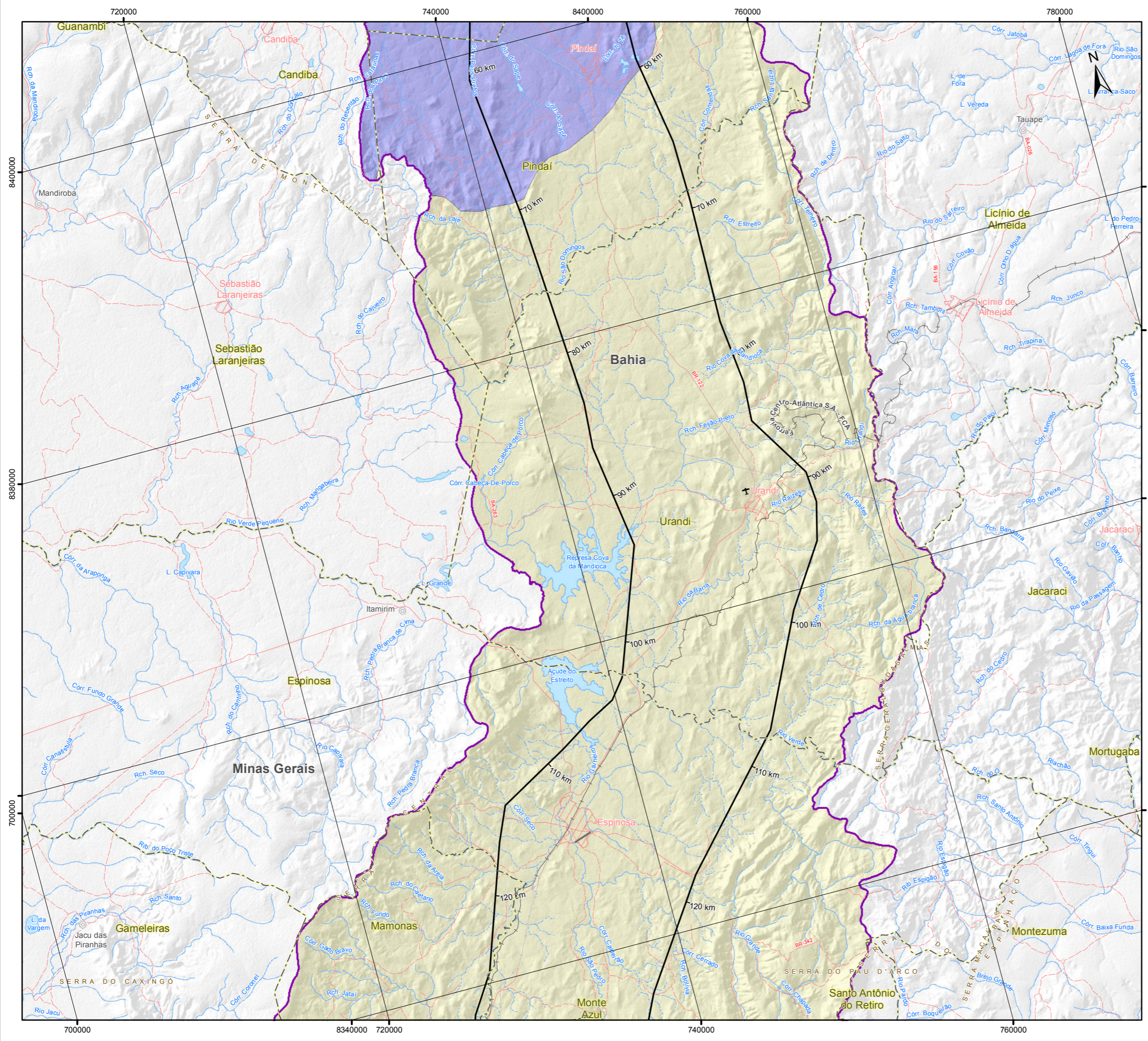
Projeto

ESTUDO DE IMPACTO AMBIENTAL DA
 LT 500 KV IGAPORÃ III - PRESIDENTE JUSCELINO

Título

MAPA HIDROGRÁFICO

Elab.: Yago Dinali	Visto:	Aprovado:
Responsável Técnico: Patrícia Guimarães	Data: outubro de 2017	
Mapa n°: 3264-00-EIA-MP-2010	Folha: 1 / 9	Revisão: 00



Convenções Cartográficas

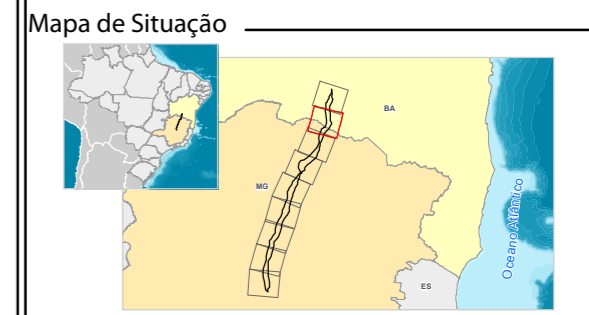
	Área Urbana		Rodovia Pavimentada
	Vila		Rodovia Não Pavimentada
	Aeródromo		Ferrovia
	Pista de Pouso		Linha de Transmissão Existente
	Limite Estadual e Telefônica e Telegráfica		Limite Municipal
	Corpo d'Água		Curso d'Água Perene
	Curso d'Água Intermitente		

Legenda

- LT 500kV Igaporã III - Presidente Juscelino
- Área de Estudo do Meio Físico

Regiões Hidrográficas

- Região Hidrográfica do Rio São Francisco
- Região Hidrográfica do Rio Verde



Escala Gráfica

Escala: 1:250.000

Projeção Universal Transversa de Mercator - UTM
 Datum Horizontal: SIRGAS 2000
 Origem da quilometragem : Equador e Meridiano -45° de Gr. acrescidas as constantes 10.000 km e 500 km, respectivamente.

Referência

- Base Cartográfica Contínua, 1:250.000 - IBGE, 2015;
- Empreendimento - Projeto Básico Engenharia, Julho de 2017;
- Malha Municipal Digital - IBGE, 2016;
- Regiões Hidrográficas - ANA, 2016.

Execução

Cliente

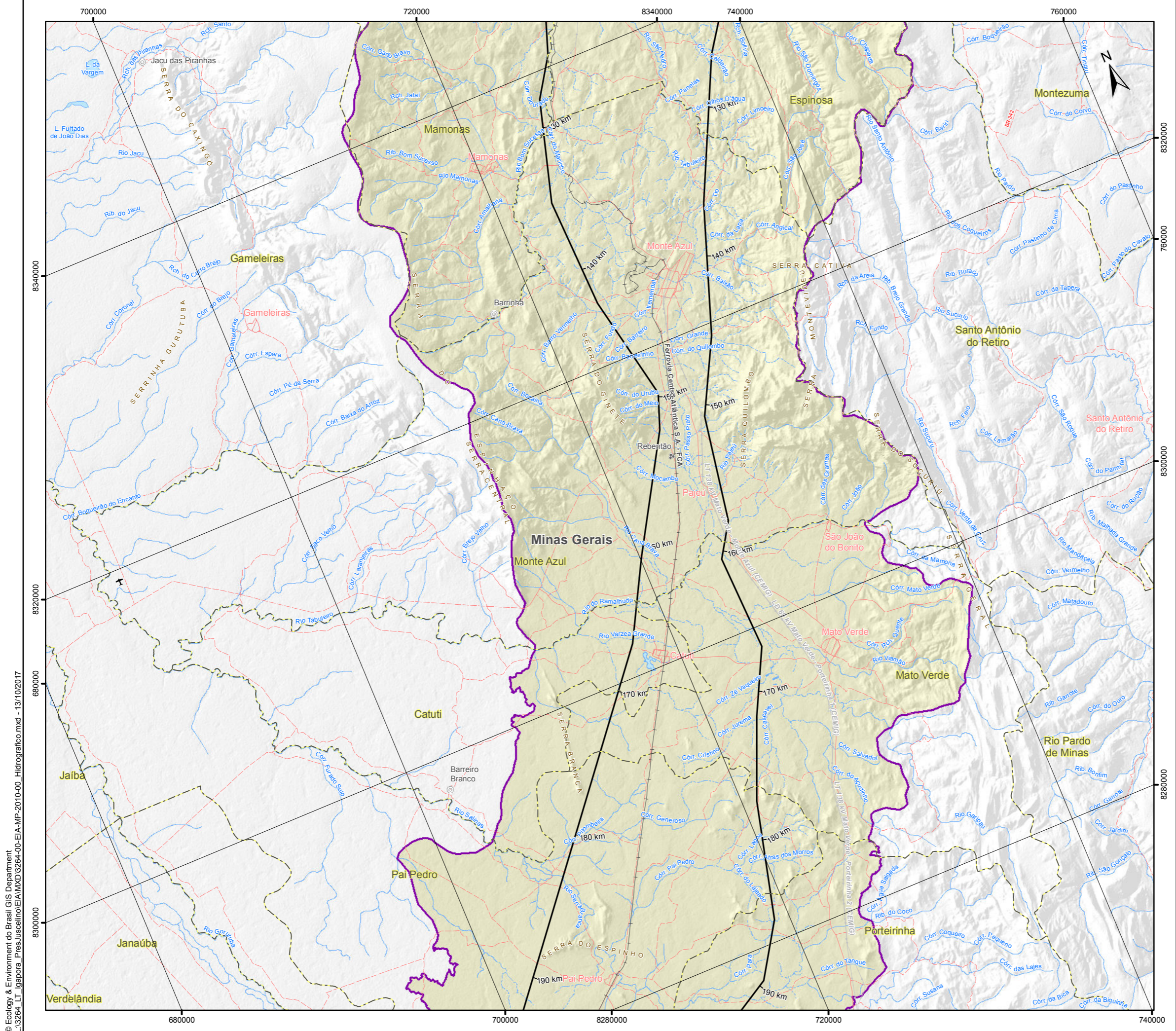
Projeto

ESTUDO DE IMPACTO AMBIENTAL DA
 LT 500 KV IGAPORÃ III - PRESIDENTE JUSCELINO

Título

MAPA HIDROGRÁFICO

Elab.: Yago Dinali	Visto:	Aprovado:
Responsável Técnico: Patrícia Guimarães	Data: outubro de 2017	
Mapa n°: 3264-00-EIA-MP-2010	Folha: 2 / 9	Revisão: 00



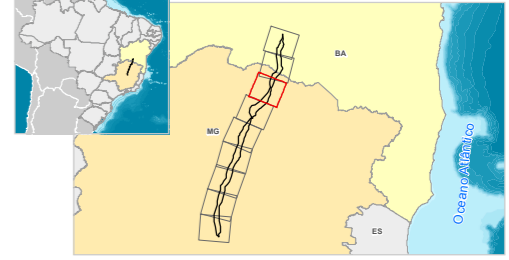
Convenções Cartográficas

- Área Urbana
- Rodovia Pavimentada
- Rodovia Não Pavimentada
- Vila
- Aglomerado Rural
- Ferrovia
- Aeródromo
- Linha de Transmissão Existente
- Área Sujeita à Inundação
- Limite Municipal
- Corpo d'Água
- Curso d'Água Perene
- Curso d'Água Intermitente
- Área Sujeita à Inundação

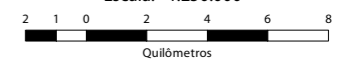
Legenda

- LT 500kV Igaporã III - Presidente Juscelino
- Área de Estudo do Meio Físico
- Regiões Hidrográficas**
- Região Hidrográfica do Rio Verde

Mapa de Situação



Escala Gráfica



Projeção Universal Transversa de Mercator - UTM
Datum Horizontal: SIRGAS 2000
Origem da quilometragem : Equador e Meridiano -45° de Gr. acrescidas as constantes 10.000 km e 500 km, respectivamente.

Referência

- Base Cartográfica Contínua, 1:250.000 - IBGE, 2015;
- Empreendimento - Projeto Básico Engenharia, Julho de 2017;
- Malha Municipal Digital - IBGE, 2016;
- Regiões Hidrográficas - ANA, 2016.

Execução



Cliente



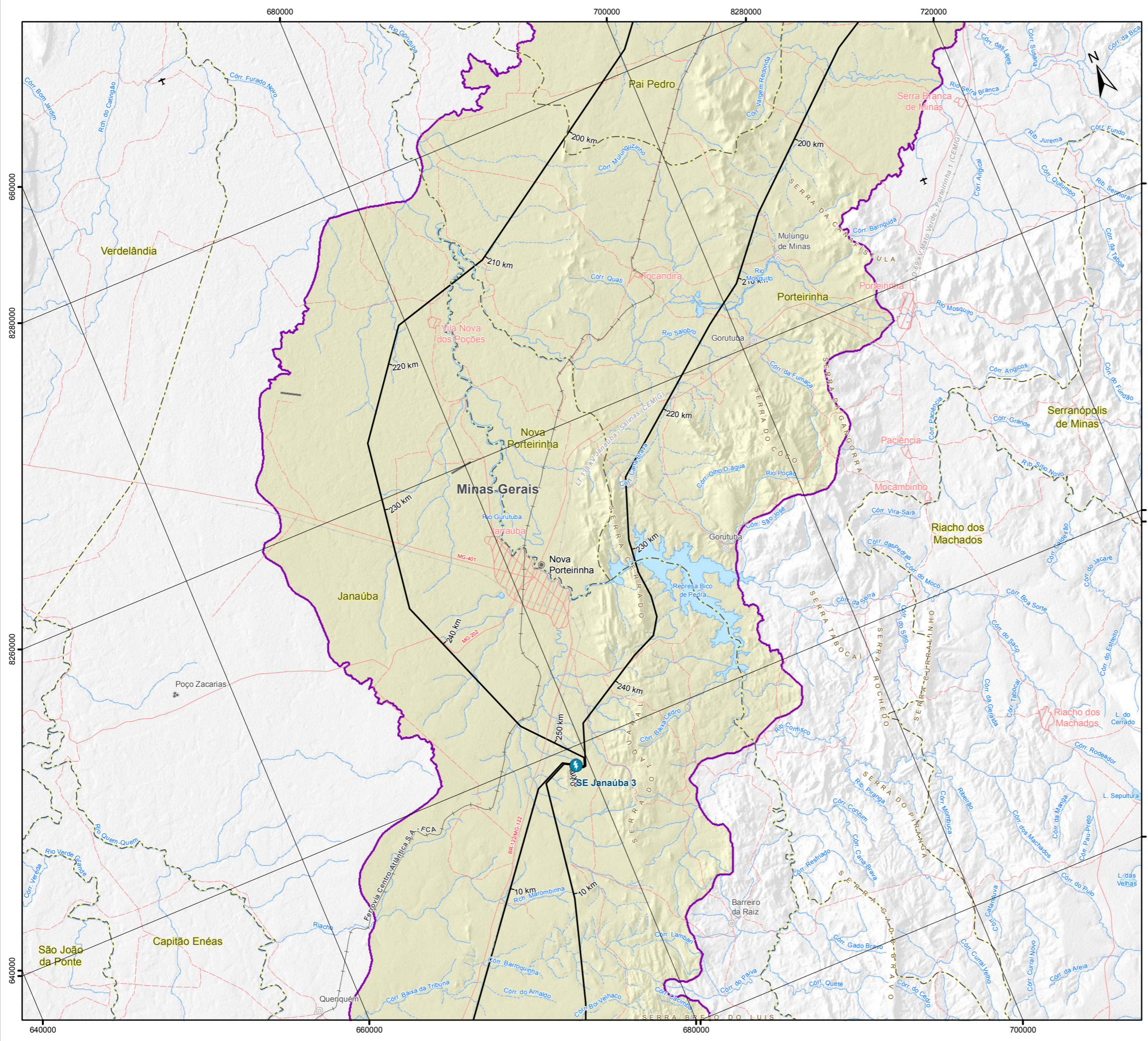
Projeto

ESTUDO DE IMPACTO AMBIENTAL DA
LT 500 KV IGAPORÃ III - PRESIDENTE JUSCELINO

Título

MAPA HIDROGRÁFICO

Elab.: Yago Dinali	Visto:	Aprovado:
Responsável Técnico: Patrícia Guimarães	Data: outubro de 2017	
Mapa nº: 3264-00-EIA-MP-2010	Folha: 3 / 9	Revisão: 00

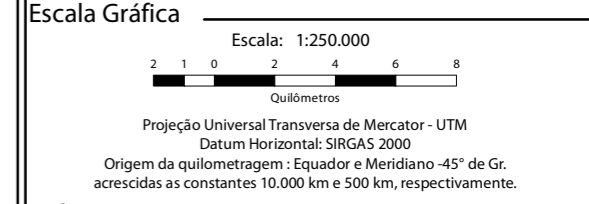
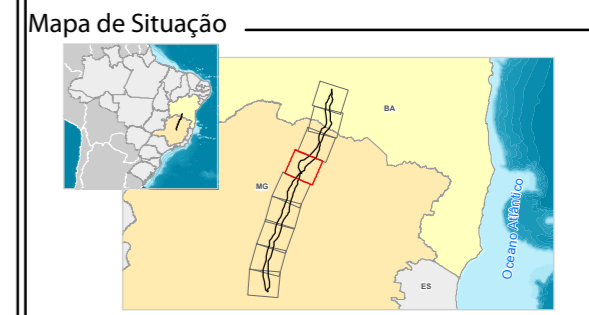


Convenções Cartográficas

	Área Urbana		Rodovia Pavimentada
	Cidade		Rodovia Não Pavimentada
	Vila		Ferrovia
	Agglomerado Rural		Linha de Transmissão Existente
	Aeródromo		Limite Municipal
	Pista de Pouso		Corpo d'Água
	Linha Telefônica e Telegráfica		Curso d'Água Perene
			Curso d'Água Intermitente

Legenda

	Subestações
	LT 500kV Igaporá III - Presidente Juscelino
	Área de Estudo do Meio Físico
Regiões Hidrográficas	
	Região Hidrográfica do Rio Verde



Referência

- Base Cartográfica Contínua, 1:250.000 - IBGE, 2015;
- Empreendimento - Projeto Básico Engenharia, Julho de 2017;
- Malha Municipal Digital - IBGE, 2016;
- Regiões Hidrográficas - ANA, 2016.

Execução

Cliente

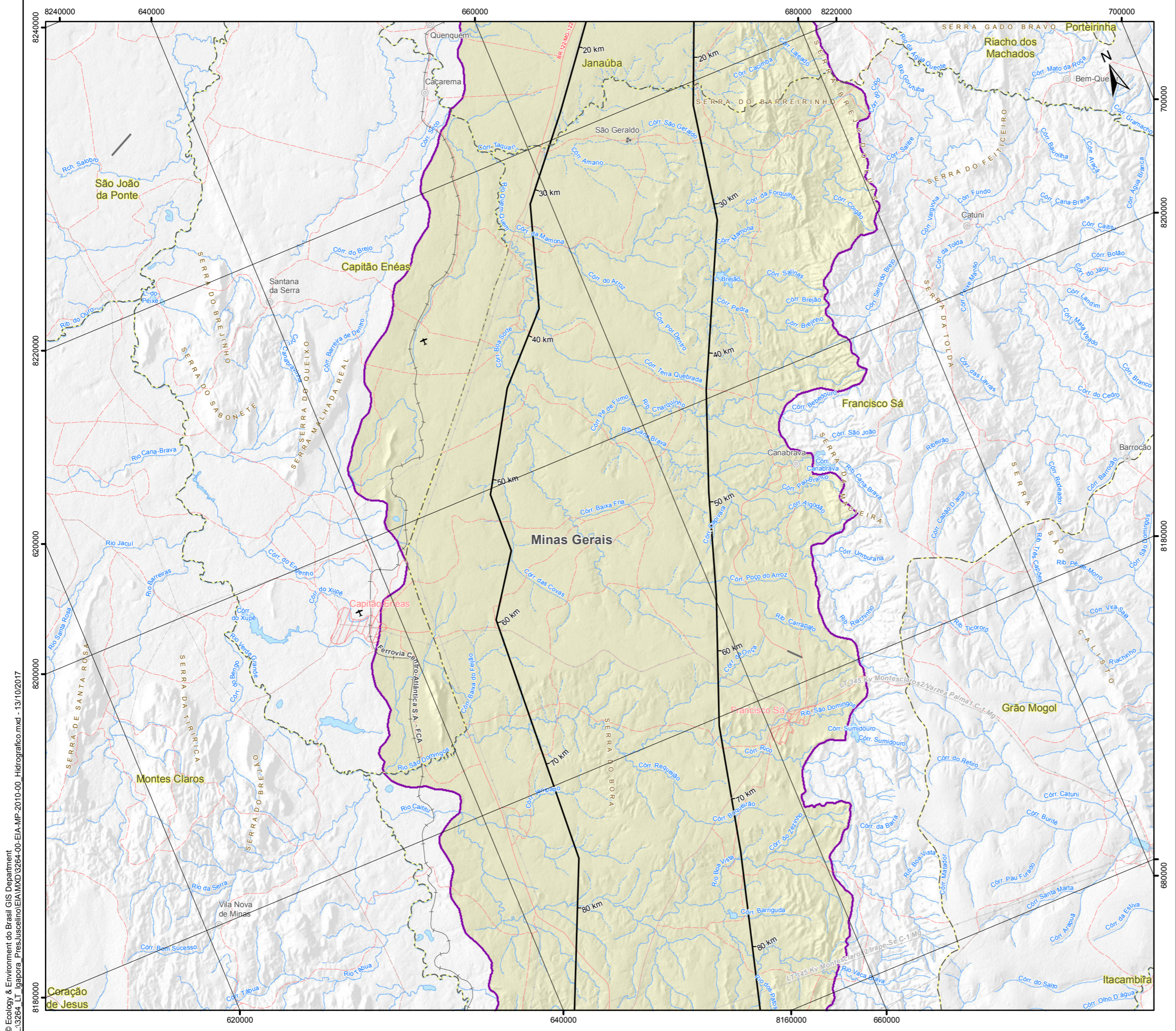
Projeto

ESTUDO DE IMPACTO AMBIENTAL DA
 LT 500 KV IGAPORÁ III - PRESIDENTE JUSCELINO

Título

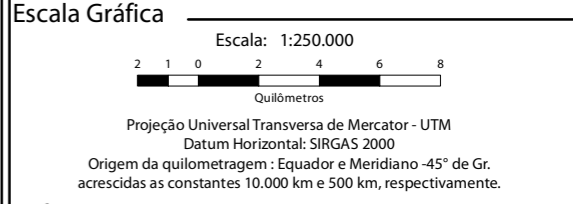
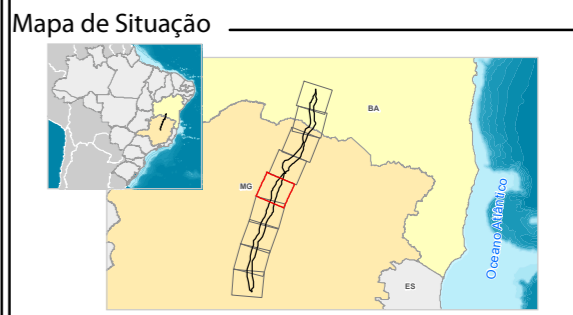
MAPA HIDROGRÁFICO

Elab.: Yago Dinali	Visto:	Aprovado:
Responsável Técnico: Patrícia Guimarães	Data: outubro de 2017	
Mapa nº: 3264-00-EIA-MP-2010	Folha: 4 / 9	Revisão: 00



- ### Convenções Cartográficas
- ▭ Área Urbana
 - Vila
 - ⊕ Aglomerado Rural
 - ✈ Aeródromo
 - Pista de Pouso
 - Linha Telefônica e Telegráfica
 - Rodovia Pavimentada
 - Rodovia Não Pavimentada
 - Ferrovia
 - Linha de Transmissão Existente
 - - - Limite Municipal
 - Corpo d'Água
 - Curso d'Água Perene
 - - - Curso d'Água Intermitente

- ### Legenda
- LT 500kV Igaporã III - Presidente Juscelino
 - ▭ Área de Estudo do Meio Físico
- ### Regiões Hidrográficas
- ▭ Região Hidrográfica do Rio Verde



- ### Referência
- Base Cartográfica Contínua, 1:250.000 - IBGE, 2015;
 - Empreendimento - Projeto Básico Engenharia, Julho de 2017;
 - Malha Municipal Digital - IBGE, 2016;
 - Regiões Hidrográficas - ANA, 2016.



Projeto

ESTUDO DE IMPACTO AMBIENTAL DA
LT 500 KV IGAPORÃ III - PRESIDENTE JUSCELINO

Título

MAPA HIDROGRÁFICO

Elab.: Yago Dinali	Visto:	Aprovado:
Responsável Técnico: Patrícia Guimarães	Data: outubro de 2017	
Mapa n°: 3264-00-EIA-MP-2010	Folha: 5 / 9	Revisão: 00