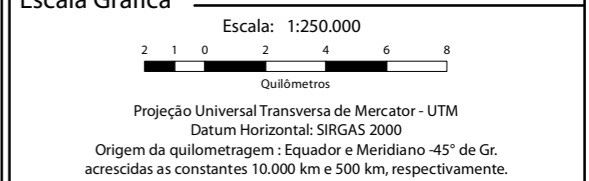


- UNIDADE**
- A34sig - Complexo Santa Isabel/ Granitóides
  - A34simga - Complexo Santa Isabel/ Metatexitos e Diatexitos
  - A34sio - Complexo Santa Isabel/ Ortognaisses
  - A4ur - Complexo Urandi
  - MP3ob - Formação Serra do Boqueirão
  - MP3og - Formação Serra da Garapa
  - Ndl - Coberturas detrito-lateríticas
  - PMbs - Formação Salto
  - PP23la - Complexo Licínio de Almeida
  - PP23y3mgs - Batólito de Guanambi
  - PP23y3mgs - Maciço Ceraima
  - Q2a - Depósitos Aluvionares

- Convenções Cartográficas**
- Área Urbana
  - Vila
  - Agglomerado Rural
  - Aeródromo
  - Pista de Pouso
  - Linha Telefônica e Telegráfica
  - Rodovia Pavimentada
  - Rodovia Não Pavimentada
  - Linha de Transmissão Existente
  - Limite Municipal
  - Corpo d'Água
  - Curso d'Água Perene
  - Curso d'Água Intermitente

- Legenda**
- Subestações
  - LT 500kV Igaporã III - Presidente Juscelino
  - Área de Estudo do Meio Físico
  - Estrutura
    - Falha compressional
    - Falha contracional
    - Falha ou Fratura
    - Falha transposicional sinistral
  - Sinforma



- Referência**
- Base Cartográfica Contínua, 1:250.000 - IBGE, 2015;
  - Empreendimento - Projeto Básico Engenharia, Julho de 2017;
  - Malha Municipal Digital - IBGE, 2016;
  - Geologia - CPPM, 2007; CPPM, 2009; CPPM, 2011; CPPM, 2014; CODEMIG, 2011.

**Execução**

**Cliente**

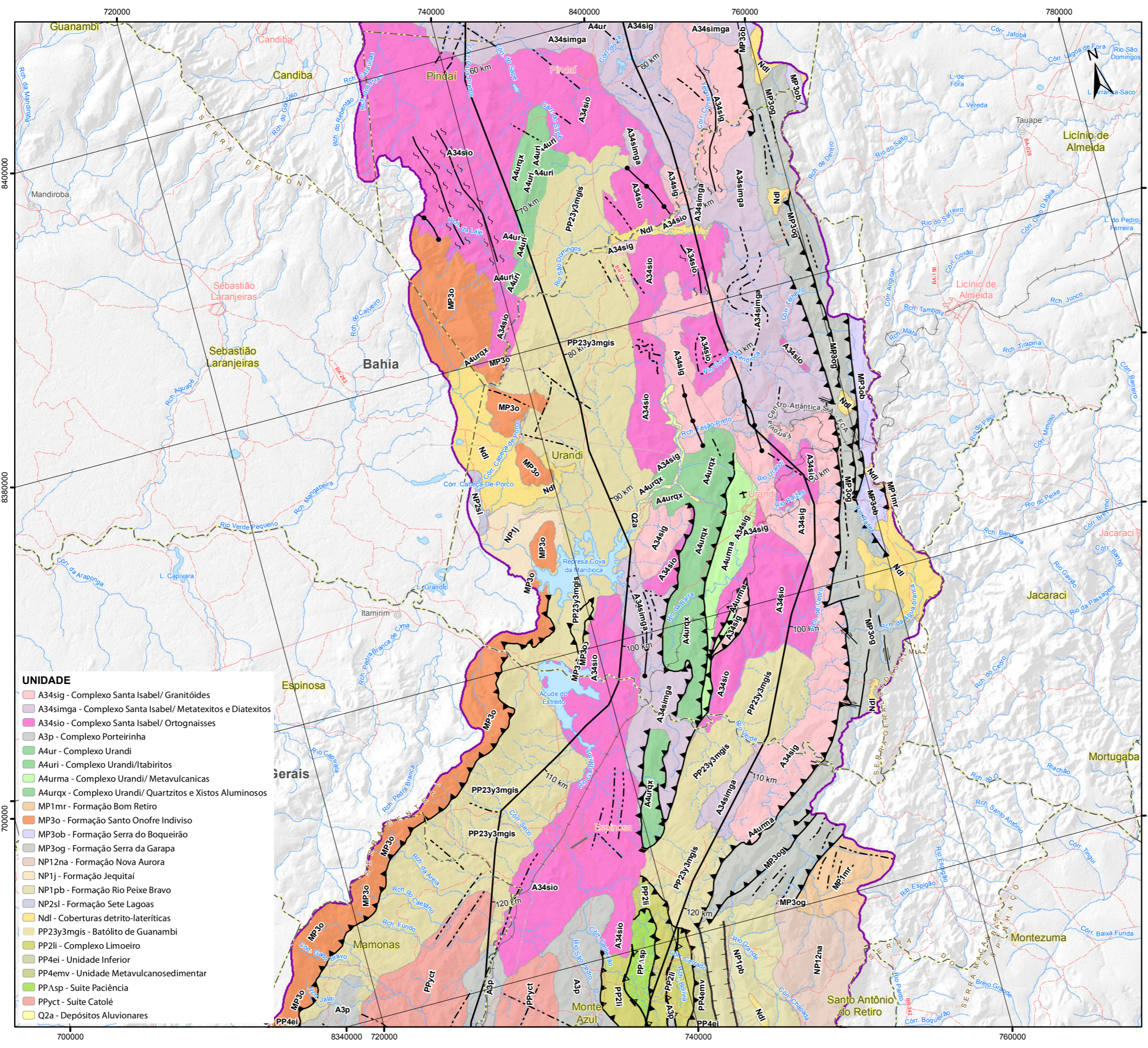
**Projeto**

ESTUDO DE IMPACTO AMBIENTAL DA  
 LT 500 KV IGAPORÃ III - PRESIDENTE JUSCELINO

**Título**

MAPA GEOLÓGICO

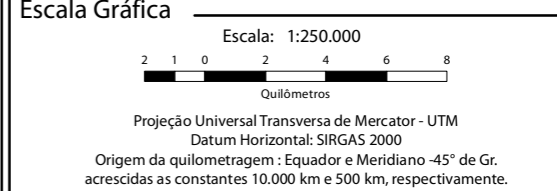
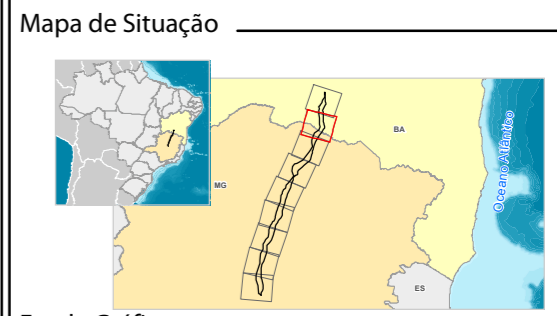
Elab: Elenice Rodrigues	Visto:	Aprovado:
Responsável Técnico: Patrícia Guimarães		Data: outubro de 2017
Mapa n°: 3264-00-EIA-MP-2001	Folha: 1 / 9	Revisão: 00



- UNIDADE**
- A34sig - Complexo Santa Isabel/ Granitóides
  - A34simga - Complexo Santa Isabel/ Metatextitos e Diatexitos
  - A34sio - Complexo Santa Isabel/ Ortognaisses
  - A3p - Complexo Porteirinha
  - A4ur - Complexo Urandi
  - A4uri - Complexo Urandi/Itabiritos
  - A4urqx - Complexo Urandi/ Metavulcanicas
  - A4urxm - Complexo Urandi/ Quartzitos e Xistos Aluminosos
  - MP1mr - Formação Bom Retiro
  - MP3o - Formação Santo Onofre Indiviso
  - MP3ob - Formação Serra do Boqueirão
  - MP3og - Formação Serra da Garapa
  - NP12na - Formação Nova Aurora
  - NP1j - Formação Jequitaiá
  - NP1pb - Formação Rio Peixe Bravo
  - NP2sl - Formação Sete Lagoas
  - Ndl - Coberturas detrito-lateríticas
  - PP23y3mgis - Batólito de Guanambi
  - PP2li - Complexo Limoeiro
  - PP4ei - Unidade Inferior
  - PP4emv - Unidade Metavulcanosedimentar
  - PP4sp - Suíte Paciência
  - PPyct - Suíte Catolé
  - Q2a - Depósitos Aluvionares

- Convenções Cartográficas**
- Área Urbana
  - Vila
  - Aeródromo
  - Pista de Pouso
  - Linha Telefônica e Telegráfica
  - Rodovia Pavimentada
  - Rodovia Não Pavimentada
  - Ferrovia
  - Linha de Transmissão Existente
  - Limite Estadual
  - Limite Municipal
  - Corpo d'Água
  - Curso d'Água Perene
  - Curso d'Água Intermitente

- Legenda**
- LT 500kV Igaporã III - Presidente Juscelino
  - Área de Estudo do Meio Físico
- Estrutura**
- Antiforme
  - Falha Dextral
  - Falha Extensional (normal)
  - Falha Indiscriminada
  - Falha compressional
  - Falha contraccional
  - Falha contraccional (inversa ou empurrão)
  - Falha ou Fratura
  - Sinforma



- Referência**
- Base Cartográfica Contínua, 1:250.000 - IBGE, 2015;
  - Empreendimento - Projeto Básico Engenharia, Julho de 2017;
  - Malha Municipal Digital - IBGE, 2016;
  - Geologia - CPPM, 2007; CPPM, 2009; CPPM, 2011; CPPM, 2014; CODEMIG, 2011.

**Execução**

**Cliente**

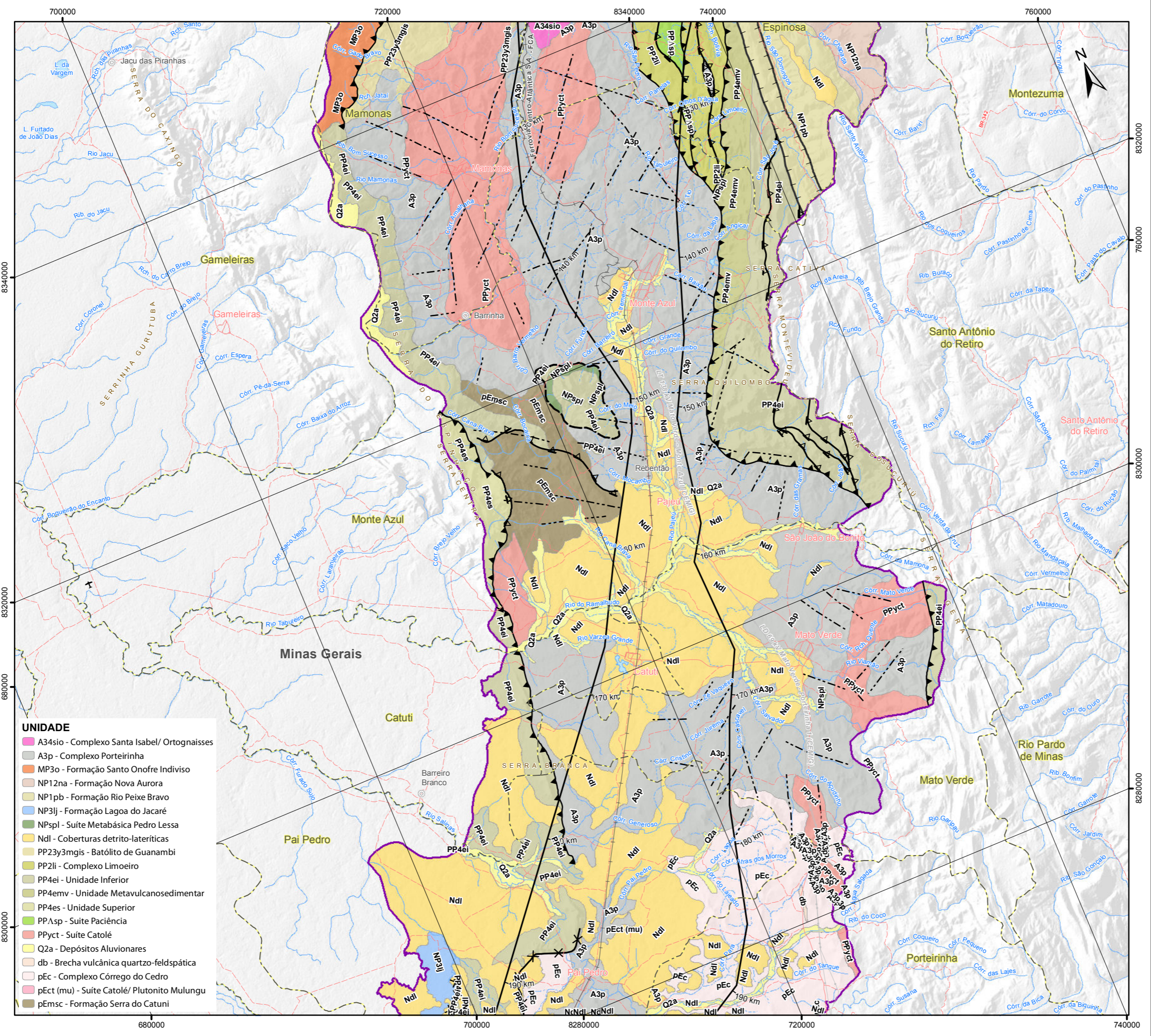
**Projeto**

ESTUDO DE IMPACTO AMBIENTAL DA  
 LT 500 KV IGAPORÃ III - PRESIDENTE JUSCELINO

**Título**

MAPA GEOLÓGICO

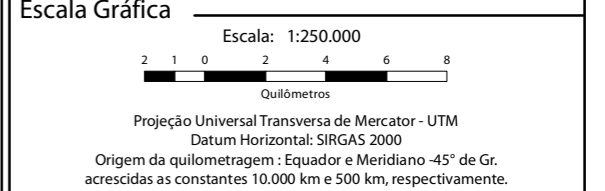
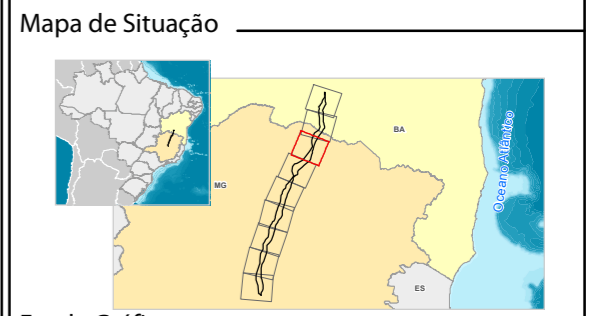
Elab: Elenice Rodrigues	Visto:	Aprovado:
Responsável Técnico: Patrícia Guimarães		Data: outubro de 2017
Mapa n°: 3264-00-EIA-MP-2001	Folha: 2 / 9	Revisão: 00



- UNIDADE**
- A34sio - Complexo Santa Isabel/ Ortognaisses
  - A3p - Complexo Porteirinha
  - MP3o - Formação Santo Onofre Indiviso
  - NP12na - Formação Nova Aurora
  - NP1pb - Formação Rio Peixe Bravo
  - NP3lj - Formação Lagoa do Jacaré
  - NPspl - Suíte Metabásica Pedro Lessa
  - Ndl - Coberturas detrito-lateríticas
  - PP23y3mgis - Batólito de Guanambi
  - PP2li - Complexo Limoeiro
  - PP4ei - Unidade Inferior
  - PP4emv - Unidade Metavulcanosedimentar
  - PP4es - Unidade Superior
  - PPAsp - Suíte Paciência
  - PPyct - Suíte Catolé
  - Q2a - Depósitos Aluvionares
  - db - Brecha vulcânica quartzo-feldspática
  - pEc - Complexo Córrego do Cedro
  - pEct (mu) - Suíte Catolé/ Plutonito Mulungu
  - pEmsc - Formação Serra do Catuni

- Convenções Cartográficas**
- Área Urbana
  - Vila
  - Agglomerado Rural
  - Aeródromo
  - Rodovia Pavimentada
  - Rodovia Não Pavimentada
  - Ferrovia
  - Linha de Transmissão Existente
  - Limite Municipal
  - Corpo d'Água
  - Curso d'Água Perene
  - Curso d'Água Intermitente
  - Área Sujeita à Inundação

- Legenda**
- LT 500kV Igaporã III - Presidente Juscelino
  - Área de Estudo do Meio Físico
- Estrutura**
- Falha Extensional (normal)
  - Falha Reversa
  - Falha Reversa Indiscriminada
  - Falha contraccional
  - Falha contraccional (inversa ou empurrão)
  - Falha ou Fratura
  - Testemunho estrutural (klippe)



Projeção Universal Transversa de Mercator - UTM  
Datum Horizontal: SIRGAS 2000  
Origem da quilometragem: Equador e Meridiano -45° de Gr. acrescidas as constantes 10.000 km e 500 km, respectivamente.

**Referência**

- Base Cartográfica Contínua, 1:250.000 - IBGE, 2015;
- Empreendimento - Projeto Básico Engenharia, Julho de 2017;
- Malha Municipal Digital - IBGE, 2016;
- Geologia - CPPM, 2007; CPPM, 2009; CPPM, 2011; CPPM, 2014; CODEMIG, 2011.

**Execução**

**Cliente**

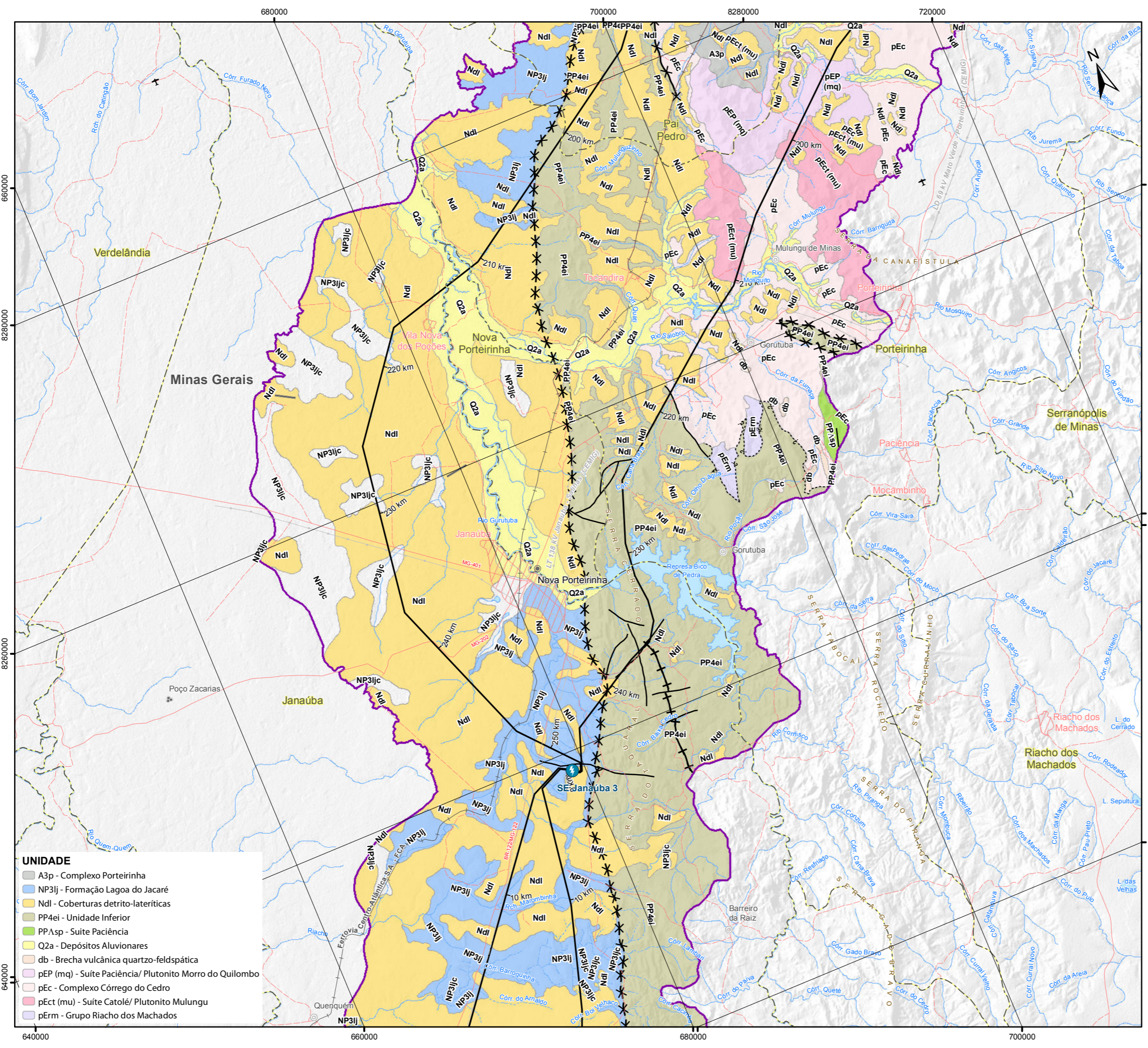
**Projeto**

ESTUDO DE IMPACTO AMBIENTAL DA  
LT 500 KV IGAPORÃ III - PRESIDENTE JUSCELINO

**Título**

MAPA GEOLÓGICO

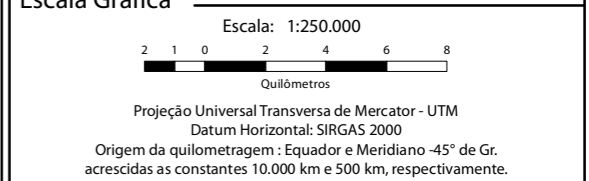
Elab: Elenice Rodrigues	Visto:	Aprovado:
Responsável Técnico: Patrícia Guimarães		Data: outubro de 2017
Mapa n°: 3264-00-EIA-MP-2001	Folha: 3 / 9	Revisão: 00



- UNIDADE**
- A3p - Complexo Porteirinha
  - NP3lj - Formação Lagoa do Jacaré
  - Ndl - Coberturas detrítico-lateríticas
  - PP4ei - Unidade Inferior
  - PPAasp - Suíte Paciência
  - Q2a - Depósitos Aluvionares
  - db - Brecha vulcânica quartzo-feldspática
  - pEP (mq) - Suíte Paciência/ Plutonito Morro do Quilombo
  - pEc - Complexo Córrego do Cedro
  - pEct (mu) - Suíte Catolé/ Plutonito Mulungu
  - pErm - Grupo Riacho dos Machados

- Convenções Cartográficas**
- Área Urbana
  - Cidade
  - Vila
  - Agglomerado Rural
  - Aeródromo
  - Pista de Pouso
  - Linha Telefônica e Telegráfica
  - Rodovia Pavimentada
  - Rodovia Não Pavimentada
  - Ferrovia
  - Linha de Transmissão Existente
  - Limite Municipal
  - Corpo d'Água
  - Curso d'Água Perene
  - Curso d'Água Intermitente

- Legenda**
- Subestações
  - LT 500kV Igaporã III - Presidente Juscelino
  - Área de Estudo do Meio Físico
  - Estrutura
  - Falha Indiscriminada
  - Falha Reversa
  - Falha Reversa Indiscriminada
  - Falha Reversa Inferida
  - Falha de Deslocamento Basal



- Referência**
- Base Cartográfica Contínua, 1:250.000 - IBGE, 2015;
  - Empreendimento - Projeto Básico Engenharia, Julho de 2017;
  - Malha Municipal Digital - IBGE, 2016;
  - Geologia - CPPM, 2007; CPPM, 2009; CPPM, 2011; CPPM, 2014; CODEMIG, 2011.

**Execução**

**Cliente**

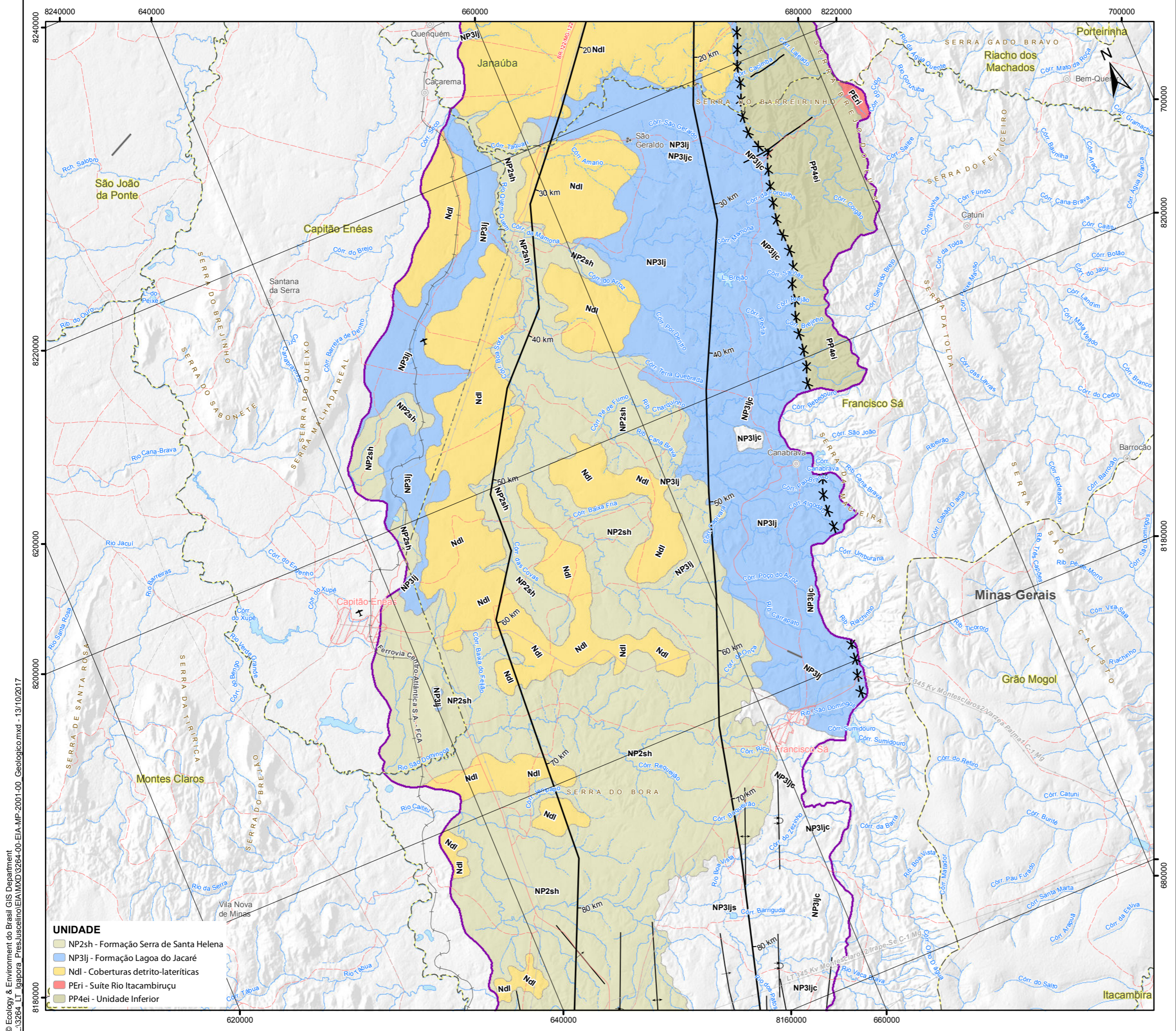
**Projeto**

ESTUDO DE IMPACTO AMBIENTAL DA  
 LT 500 KV IGAPORÃ III - PRESIDENTE JUSCELINO

**Título**

MAPA GEOLÓGICO

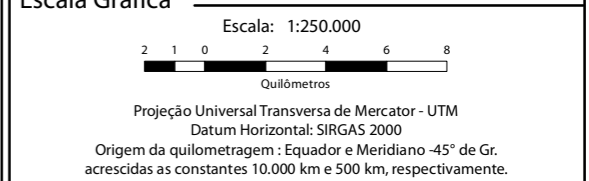
Elab: Elenice Rodrigues	Visto:	Aprovado:
Responsável Técnico: Patrícia Guimarães	Data: outubro de 2017	
Mapa n°: 3264-00-EIA-MP-2001	Folha: 4 / 9	Revisão: 00



- UNIDADE**
- NP2sh - Formação Serra de Santa Helena
  - NP3lj - Formação Lagoa do Jacaré
  - Ndl - Coberturas detrítico-lateríticas
  - PEri - Suíte Rio Itacambirucu
  - PP4ei - Unidade Inferior

- Convenções Cartográficas**
- Área Urbana
  - Vila
  - Aglomerado Rural
  - Aeródromo
  - Pista de Pouso
  - Linha Telefônica e Telegráfica
  - Rodovia Pavimentada
  - Rodovia Não Pavimentada
  - Ferrovia
  - Linha de Transmissão Existente
  - Limite Municipal
  - Corpo d'Água
  - Curso d'Água Perene
  - Curso d'Água Intermitente

- Legenda**
- LT 500kV Igaporã III - Presidente Juscelino
  - Área de Estudo do Meio Físico
- Estrutura**
- Anticlinal normal
  - Falha Indiscriminada
  - Falha Reversa
  - Falha ou Fratura Aproximada
  - Sinclinal Normal



- Referência**
- Base Cartográfica Contínua, 1:250.000 - IBGE, 2015;
  - Empreendimento - Projeto Básico Engenharia, Julho de 2017;
  - Malha Municipal Digital - IBGE, 2016;
  - Geologia - CPPM, 2007; CPPM, 2009; CPPM, 2011; CPPM, 2014; CODEMIG, 2011.

**Execução**

**Cliente**

**Projeto**

ESTUDO DE IMPACTO AMBIENTAL DA  
LT 500 kV IGAPORÃ III - PRESIDENTE JUSCELINO

**Título**

MAPA GEOLÓGICO

Elab: Elenice Rodrigues	Visto:	Aprovado:
Responsável Técnico: Patrícia Guimarães		Data: outubro de 2017
Mapa n°: 3264-00-EIA-MP-2001	Folha: 5 / 9	Revisão: 00