

Convenções Cartográficas

Área Urbana	Rodovia Pavimentada
Vila	Rodovia Não Pavimentada
Pista de Pouso	Ferrovia
Linha Telefônica e Telegráfica	Linha de Transmissão Existente
	Limite Municipal
	Corpo d'Água
	Curso d'Água Perene
	Curso d'Água Intermitente

Legenda

LT 500kV Igaporã III - Presidente Juscelino

Caminhamentos

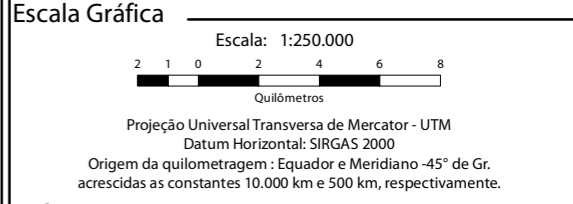
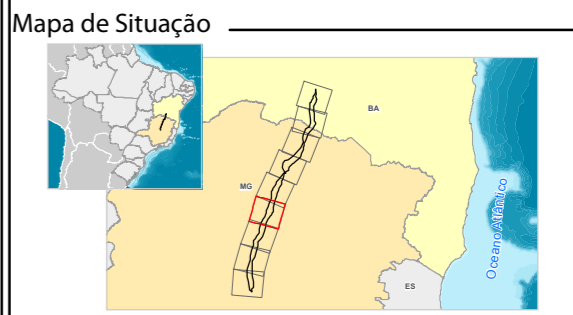
Área de Estudo do Meio Físico

Potencial Espeleológico

Muito Alto

Baixo

Improvável



Referência

- Base Cartográfica Contínua, 1:250.000 - IBGE, 2015;
- Cavernidades - Campo Ecology Brasil e CECAV, 2017;
- Empreendimento - Projeto Básico Engenharia, Julho de 2017;
- Malha Municipal Digital - IBGE, 2016;
- Potencial Espeleológico - ICMBio, 2012.

Execução

Cliente

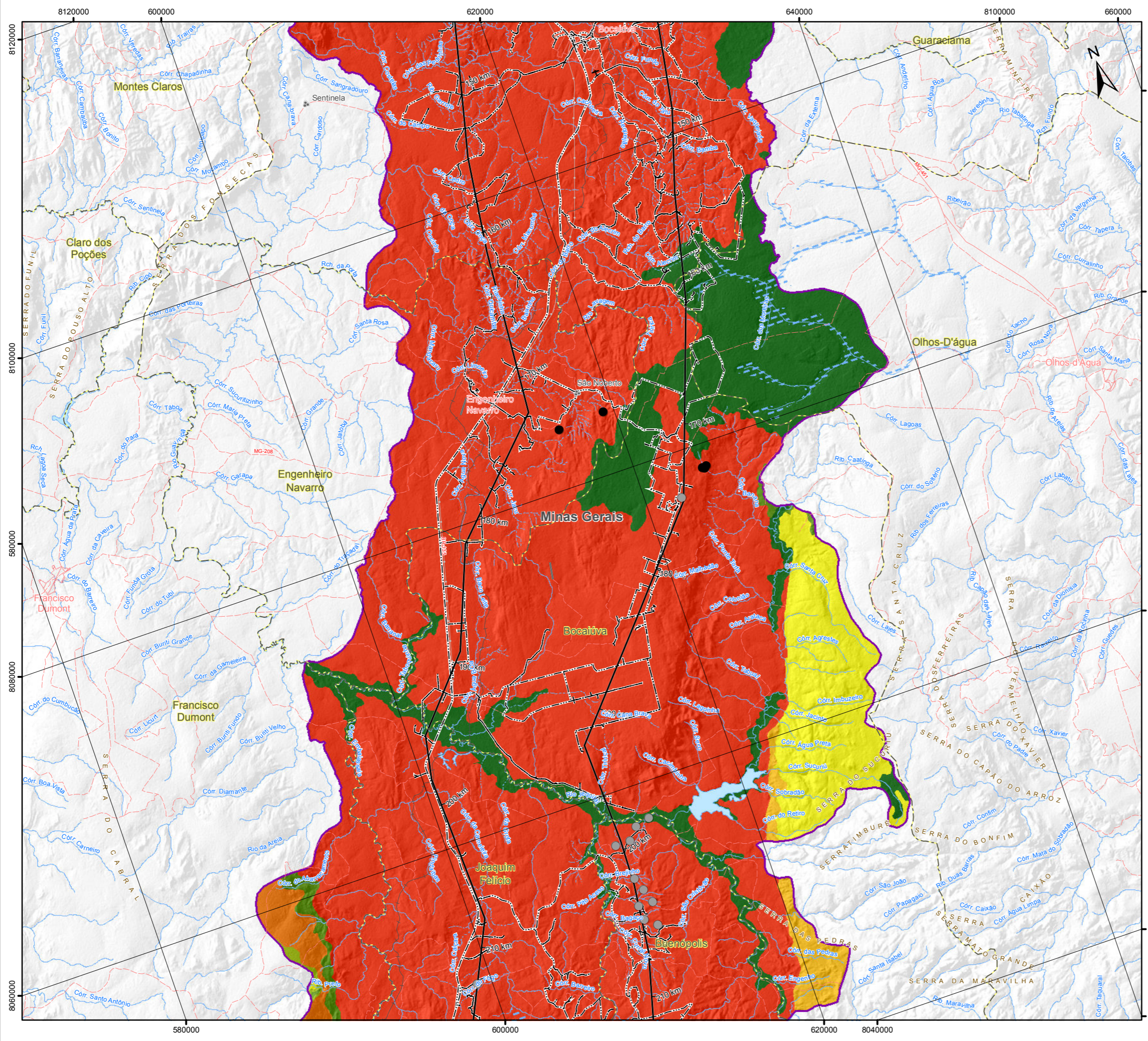
Projeto

ESTUDO DE IMPACTO AMBIENTAL DA
 LT 500 KV IGAPORÃ III - PRESIDENTE JUSCELINO

Título

MAPA DE POTENCIALIDADE ESPELEOLÓGICA
 E CAMINHAMENTO ESPELEOLÓGICO

Elab: Yago Dinali	Visto:	Aprovado:
Responsável Técnico: Patrícia Guimarães	Data: outubro de 2017	
Mapa n°: 3264-00-EIA-MP-2009	Folha: 6 / 9	Revisão: 00



Convenções Cartográficas

- Área Urbana
- Rodovia Pavimentada
- Rodovia Não Pavimentada
- Aeródromo
- Ferrovia
- Pista de Pouso
- Linha de Transmissão Existente
- Área Sujeita à Inundação
- Limite Municipal
- Corpo d'Água
- Curso d'Água Perene
- Curso d'Água Intermitente

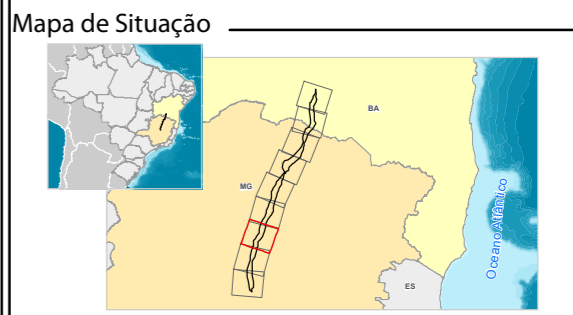
Legenda

Cavidades

- CECAV
- Campo
- LT 500kV Igaporã III - Presidente Juscelino
- Caminhamentos
- Área de Estudo do Meio Físico

Potencial Espeleológico

- Muito Alto
- Alto
- Médio/Alto
- Médio
- Baixo/Médio
- Baixo
- Improvável



Escala Gráfica

Escala: 1:250.000

Projeção Universal Transversa de Mercator - UTM
 Datum Horizontal: SIRGAS 2000
 Origem da quilometragem : Equador e Meridiano -45° de Gr. acrescidas as constantes 10.000 km e 500 km, respectivamente.

Referência

- Base Cartográfica Contínua, 1:250.000 - IBGE, 2015;
- Cavidades - Campo Ecology Brasil e CECAV, 2017;
- Empreendimento - Projeto Básico Engenharia, Julho de 2017;
- Malha Municipal Digital - IBGE, 2016;
- Potencial Espeleológico - ICMBio, 2012.

Execução

Cliente

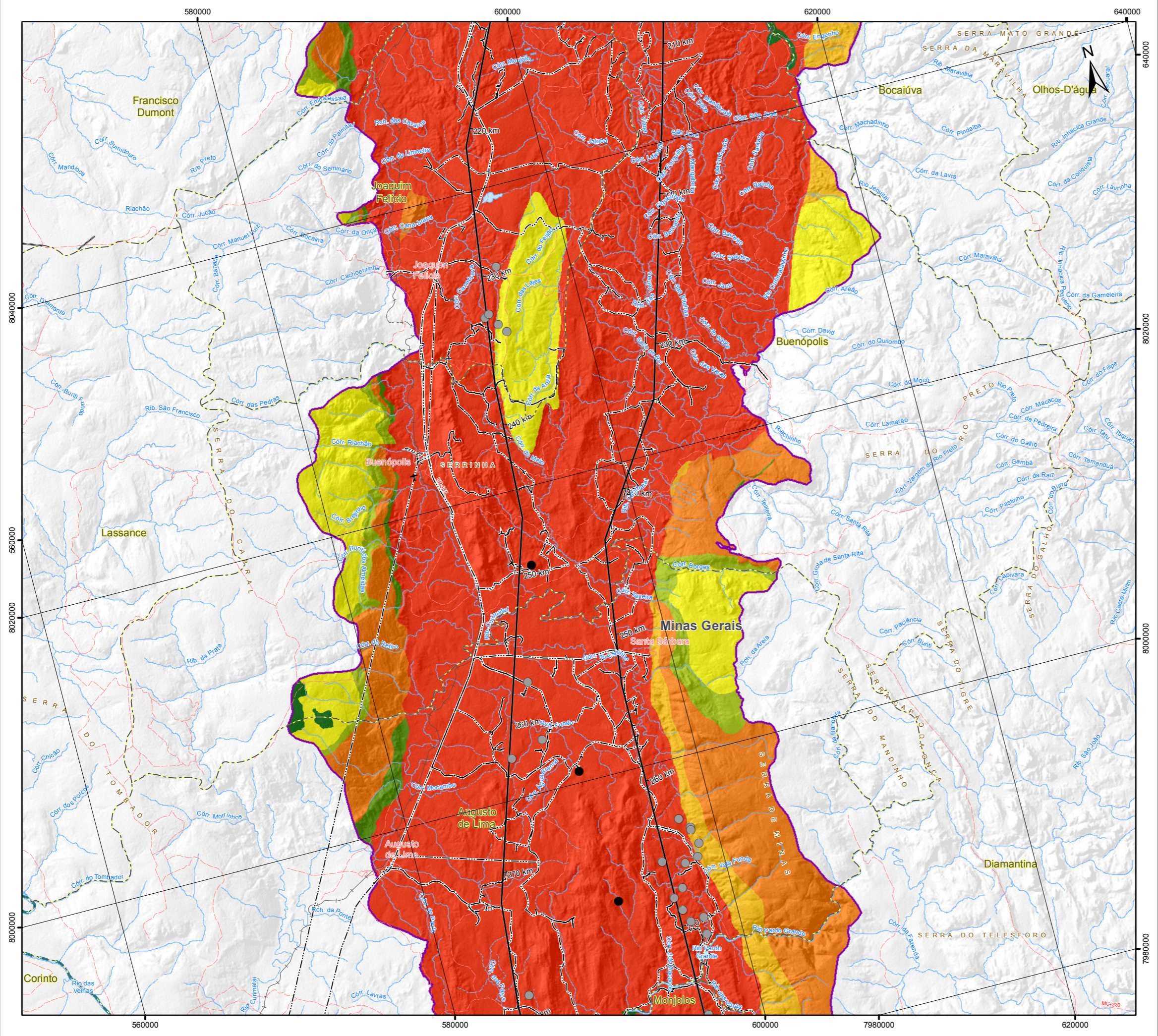
Projeto

ESTUDO DE IMPACTO AMBIENTAL DA
 LT 500 KV IGAPORÃ III - PRESIDENTE JUSCELINO

Título

MAPA DE POTENCIALIDADE ESPELEOLÓGICA
 E CAMINHAMENTO ESPELEOLÓGICO

Elab.: Yago Dinali	Visto:	Aprovado:
Responsável Técnico: Patrícia Guimarães	Data: outubro de 2017	
Mapa n°: 3264-00-EIA-MP-2009	Folha: 7 / 9	Revisão: 00



Convenções Cartográficas

- Área Urbana
- Rodovia Pavimentada
- Aeródromo
- Rodovia Não Pavimentada
- Pista de Pouso
- Ferrovia
- Hidrovia
- Área Sujeita à Inundação
- Limite Municipal
- Corpo d'Água
- Curso d'Água Perene
- Curso d'Água Intermitente

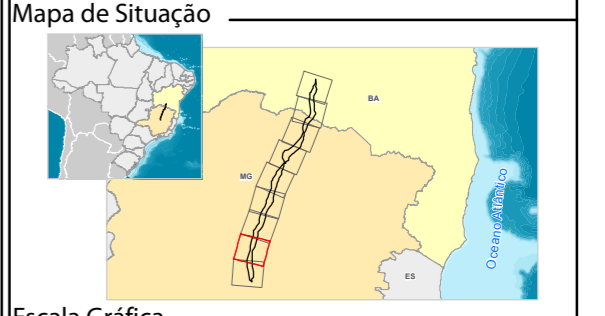
Legenda

Cavidades

- CECAV
- Campo
- LT 500kV Igaporã III - Presidente Juscelino
- Caminhamentos
- Área de Estudo do Meio Físico

Potencial Espeleológico

- Muito Alto
- Alto
- Médio/Alto
- Médio
- Baixo/Médio
- Baixo
- Improvável



Escala Gráfica

Escala: 1:250.000

Quilômetros

Projeção Universal Transversa de Mercator - UTM
 Datum Horizontal: SIRGAS 2000
 Origem da quilometragem : Equador e Meridiano -45° de Gr.
 acrescidas as constantes 10.000 km e 500 km, respectivamente.

Referência

- Base Cartográfica Contínua, 1:250.000 - IBGE, 2015;
- Cavidades - Campo Ecology Brasil e CECAV, 2017;
- Empreendimento - Projeto Básico Engenharia, Julho de 2017;
- Malha Municipal Digital - IBGE, 2016;
- Potencial Espeleológico - ICMBio, 2012.

Execução

Cliente

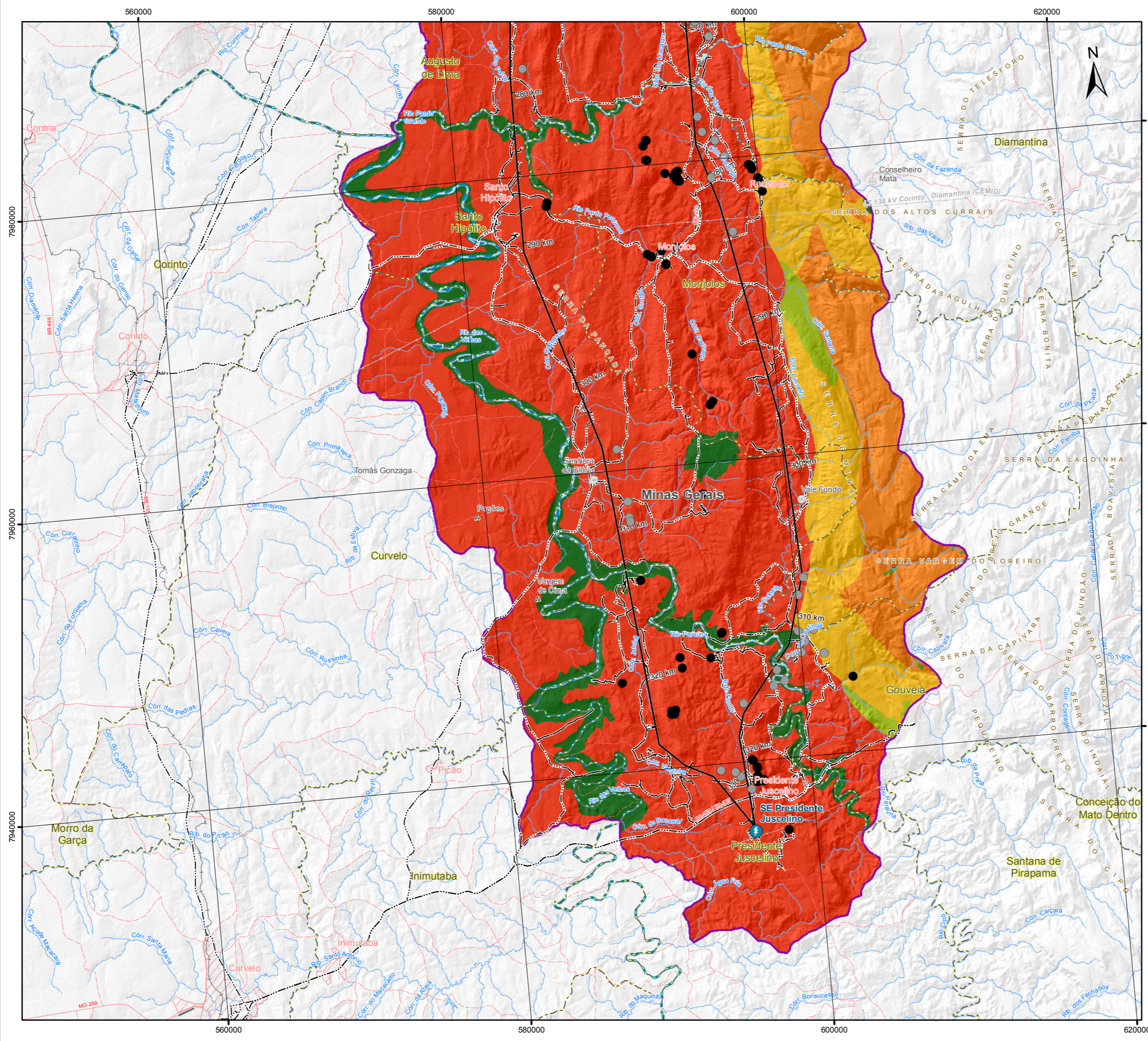
Projeto

ESTUDO DE IMPACTO AMBIENTAL DA
 LT 500 KV IGAPORÃ III - PRESIDENTE JUSCELINO

Título

MAPA DE POTENCIALIDADE ESPELEOLÓGICA
 E CAMINHAMENTO ESPELEOLÓGICO

Elab: Yago Dinali Visto: Aprovado:
 Responsável Técnico: Patrícia Guimarães Data: outubro de 2017
 Mapa nº: 3264-00-EIA-MP-2009 Folha: 8 / 9 Revisão: 00



Convenções Cartográficas

- Área Urbana
- Rodovia Pavimentada
- Rodovia Não Pavimentada
- Vila
- Aglomerado Rural
- Ferrovia
- Hidrovia
- Linha de Transmissão Existente
- Pista de Pouso
- Limite Municipal
- Corpo d'Água
- Curso d'Água Perene
- Curso d'Água Intermitente

Legenda

- Subestações
- Cavidades**
- CECAV
- Campo
- LT 500kV Igaporã III - Presidente Juscelino
- Caminhamentos
- Área de Estudo do Meio Físico
- Potencial Espeleológico**
- Muito Alto
- Alto
- Médio/Alto
- Baixo/Médio
- Baixo
- Improvável

Mapa de Situação

Escala Gráfica

Escala: 1:250.000

Projeção Universal Transversa de Mercator - UTM
 Datum Horizontal: SIRGAS 2000
 Origem da quilometragem : Equador e Meridiano -45° de Gr.
 acrescidas as constantes 10.000 km e 500 km, respectivamente.

Referência

- Base Cartográfica Contínua, 1:250.000 - IBGE, 2015;
- Cavidades - Campo Ecology Brasil e CECAV, 2017;
- Empreendimento - Projeto Básico Engenharia, Julho de 2017;
- Malha Municipal Digital - IBGE, 2016;
- Potencial Espeleológico - ICMBio, 2012.

Execução

Cliente

Projeto

ESTUDO DE IMPACTO AMBIENTAL DA
 LT 500 KV IGAPORÃ III - PRESIDENTE JUSCELINO

Título

MAPA DE POTENCIALIDADE ESPELEOLÓGICA
 E CAMINHAMENTO ESPELEOLÓGICO

Elab: Yago Dinali	Visto:	Aprovado:
Responsável Técnico: Patrícia Guimarães	Data: outubro de 2017	
Mapa n°: 3264-00-EIA-MP-2009	Folha: 9 / 9	Revisão: 00