

Convenções Cartográficas

Área Urbana	Rodovia Pavimentada
Vila	Rodovia Não Pavimentada
Aglomerado Rural	Linha de Transmissão Existente
Aeródromo	Limite Municipal
Pista de Pouso	Corpo d'Água
Linha Telefônica e Telegráfica	Curso d'Água Perene
	Curso d'Água Intermitente

Legenda

Subestações

LT 500kV Igaporã III - Presidente Juscelino

Área de Estudo do Meio Biótico

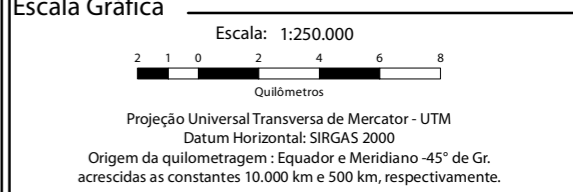
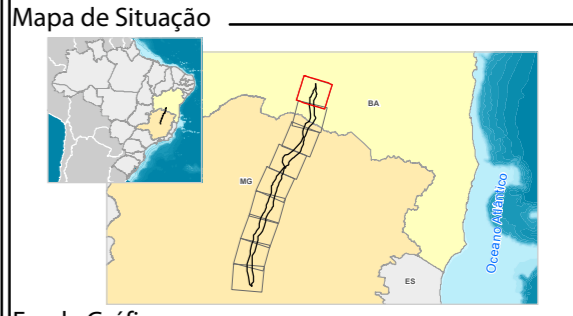
Zonas de proximidade

Média relevância para conservação

1 - Igaporã - Caetité

Baixa relevância para conservação

2 - Guanambi - Mato Verde



Referência

- Base Cartográfica Contínua, 1:250.000 - IBGE, 2015;
- Empreendimento - Projeto Básico Engenharia, Julho de 2017;
- Malha Municipal Digital - IBGE, 2016;
- Ecologia da Paisagem - Campo Ecology Brasil, 2017.

Execução

Cliente

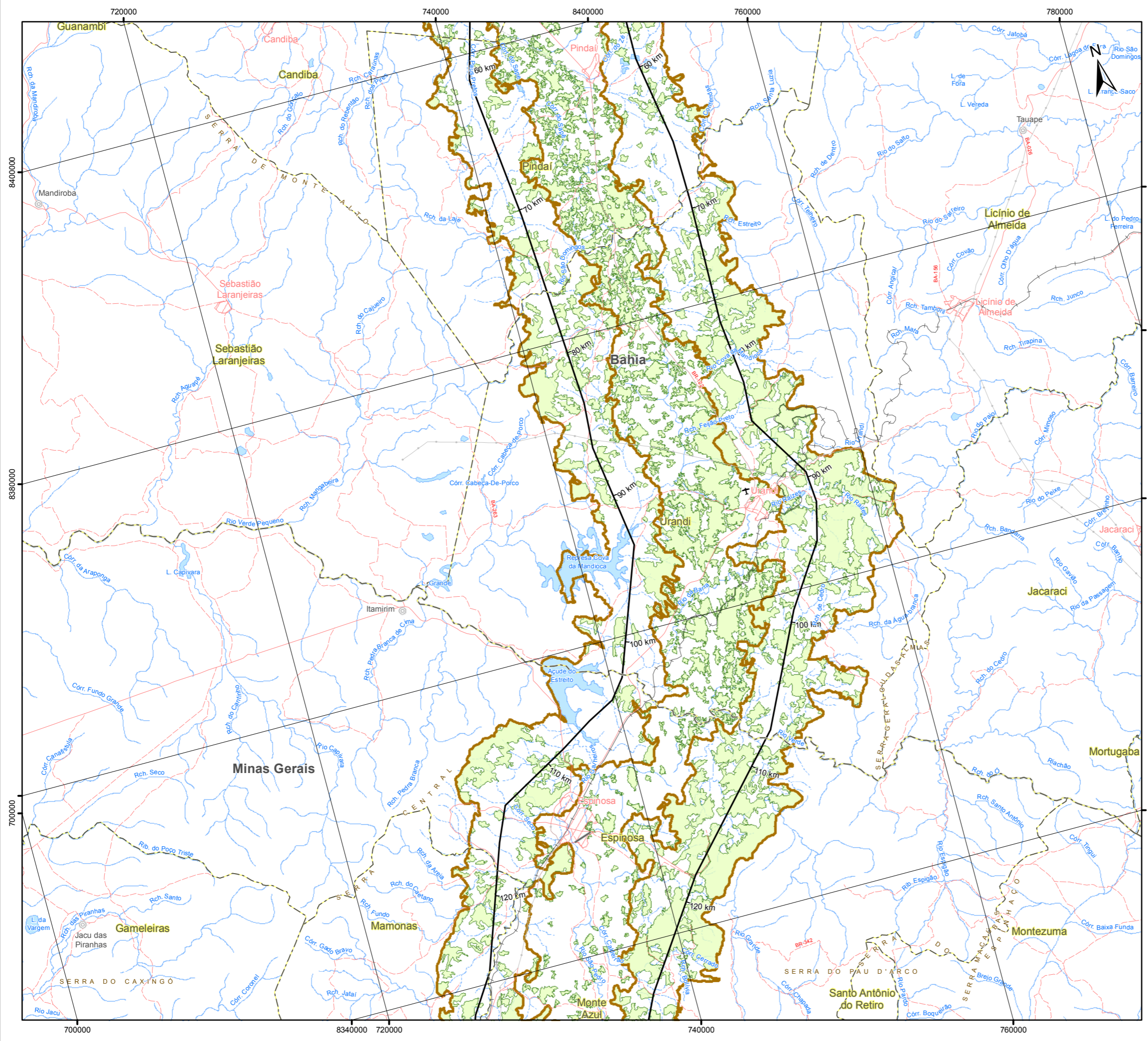
Projeto

ESTUDO DE IMPACTO AMBIENTAL DA
 LT 500 KV IGAPORÃ III - PRESIDENTE JUSCELINO

Título

MAPA DE ECOLOGIA DA PAISAGEM

Elab: Luciene Lima	Visto:	Aprovado:
Responsável Técnico: Patrícia Guimarães	Data: outubro de 2017	
Mapa n°: 3264-00-EIA-MP-5001	Folha: 1 / 9	Revisão: 00



Convenções Cartográficas

Área Urbana	Rodovia Pavimentada
Vila	Rodovia Não Pavimentada
Aeródromo	Ferrovia
Pista de Pouso	Linha de Transmissão Existente
Linha Telefônica e Telegráfica	Limite Estadual
	Limite Municipal
	Corpo d'Água
	Curso d'Água Perene
	Curso d'Água Intermitente

Legenda

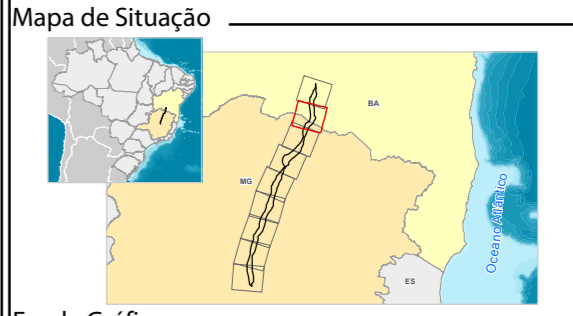
LT 500kV Igaporã III - Presidente Juscelino

Área de Estudo do Meio Biótico

Zonas de proximidade

Baixa relevância para conservação

2 - Guanambi - Mato Verde



Escala Gráfica

Escala: 1:250.000

Quilômetros

Projeção Universal Transversa de Mercator - UTM
 Datum Horizontal: SIRGAS 2000
 Origem da quilometragem: Equador e Meridiano -45° de Gr. acrescidas as constantes 10.000 km e 500 km, respectivamente.

Referência

- Base Cartográfica Continua, 1:250.000 - IBGE, 2015;
- Empreendimento - Projeto Básico Engenharia, Julho de 2017;
- Malha Municipal Digital - IBGE, 2016;
- Ecologia da Paisagem - Campo Ecology Brasil, 2017.

Execução

Cliente

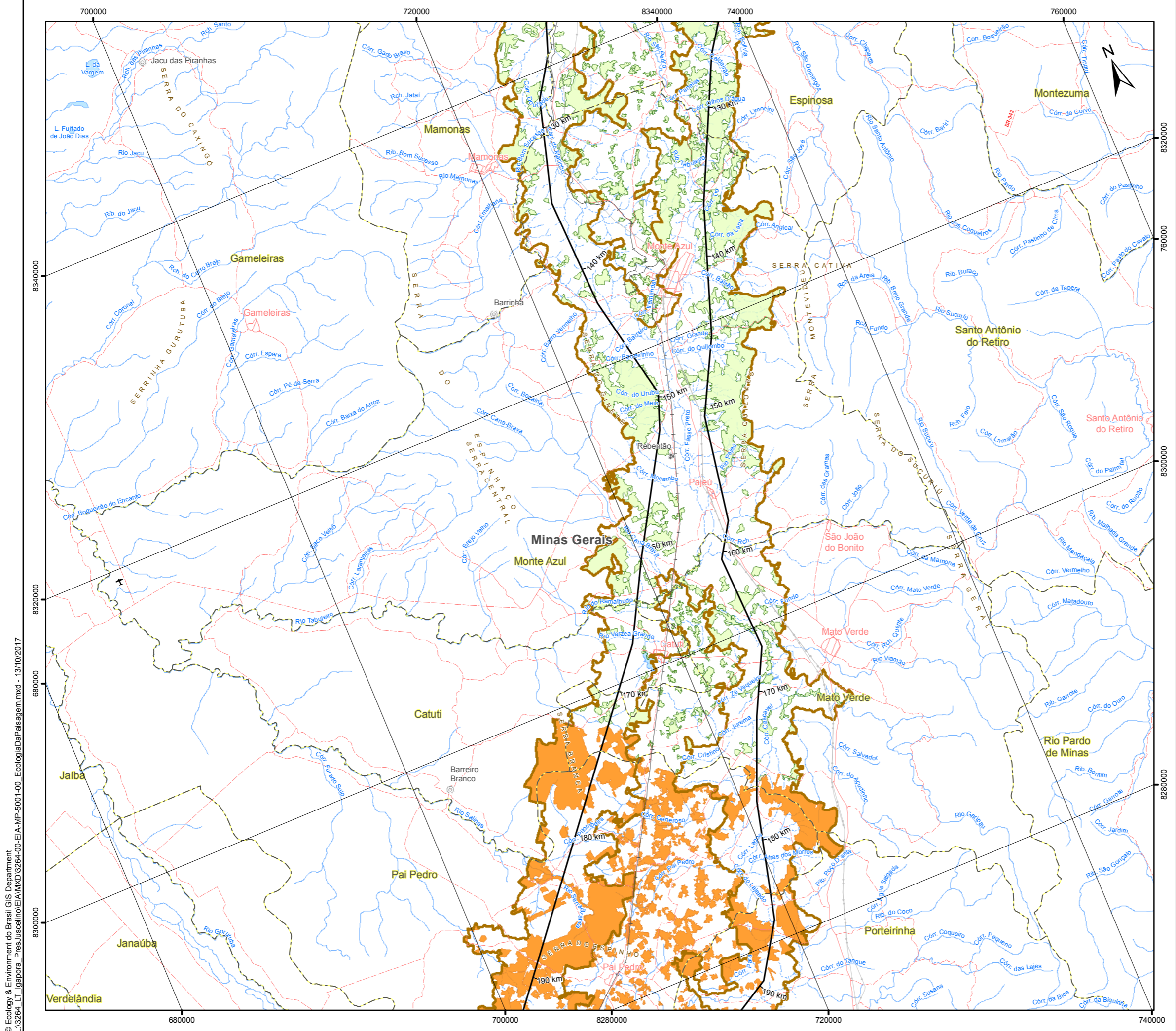
Projeto

ESTUDO DE IMPACTO AMBIENTAL DA
 LT 500 KV IGAPORÃ III - PRESIDENTE JUSCELINO

Título

MAPA DE ECOLOGIA DA PAISAGEM

Elab: Luciene Lima	Visto:	Aprovado:
Responsável Técnico: Patrícia Guimarães		Data: outubro de 2017
Mapa n°: 3264-00-EIA-MP-5001	Folha: 2 / 9	Revisão: 00



Convenções Cartográficas

Área Urbana	Rodovia Pavimentada
Vila	Rodovia Não Pavimentada
Aglomerado Rural	Ferrovia
Aeródromo	Linha de Transmissão Existente
	Área Sujeita à Inundação
	Limite Municipal
	Corpo d'Água
	Curso d'Água Perene
	Curso d'Água Intermitente

Legenda

LT 500kV Igaporã III - Presidente Juscelino

Área de Estudo do Meio Biótico

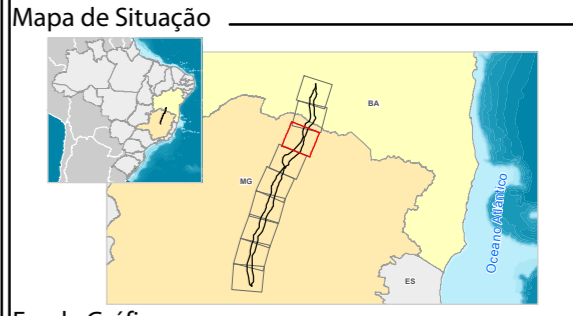
Zonas de proximidade

Média relevância para conservação

3 - Catuti - Nova Porteirinha

Baixa relevância para conservação

2 - Guanambi - Mato Verde



Escala Gráfica

Escala: 1:250.000

Quilômetros

Projeção Universal Transversa de Mercator - UTM
Datum Horizontal: SIRGAS 2000
Origem da quilometragem: Equador e Meridiano -45° de Gr. acrescidas as constantes 10.000 km e 500 km, respectivamente.

Referência

- Base Cartográfica Contínua, 1:250.000 - IBGE, 2015;
- Empreendimento - Projeto Básico Engenharia, Julho de 2017;
- Malha Municipal Digital - IBGE, 2016;
- Ecologia da Paisagem - Campo Ecology Brasil, 2017.

Execução

Cliente

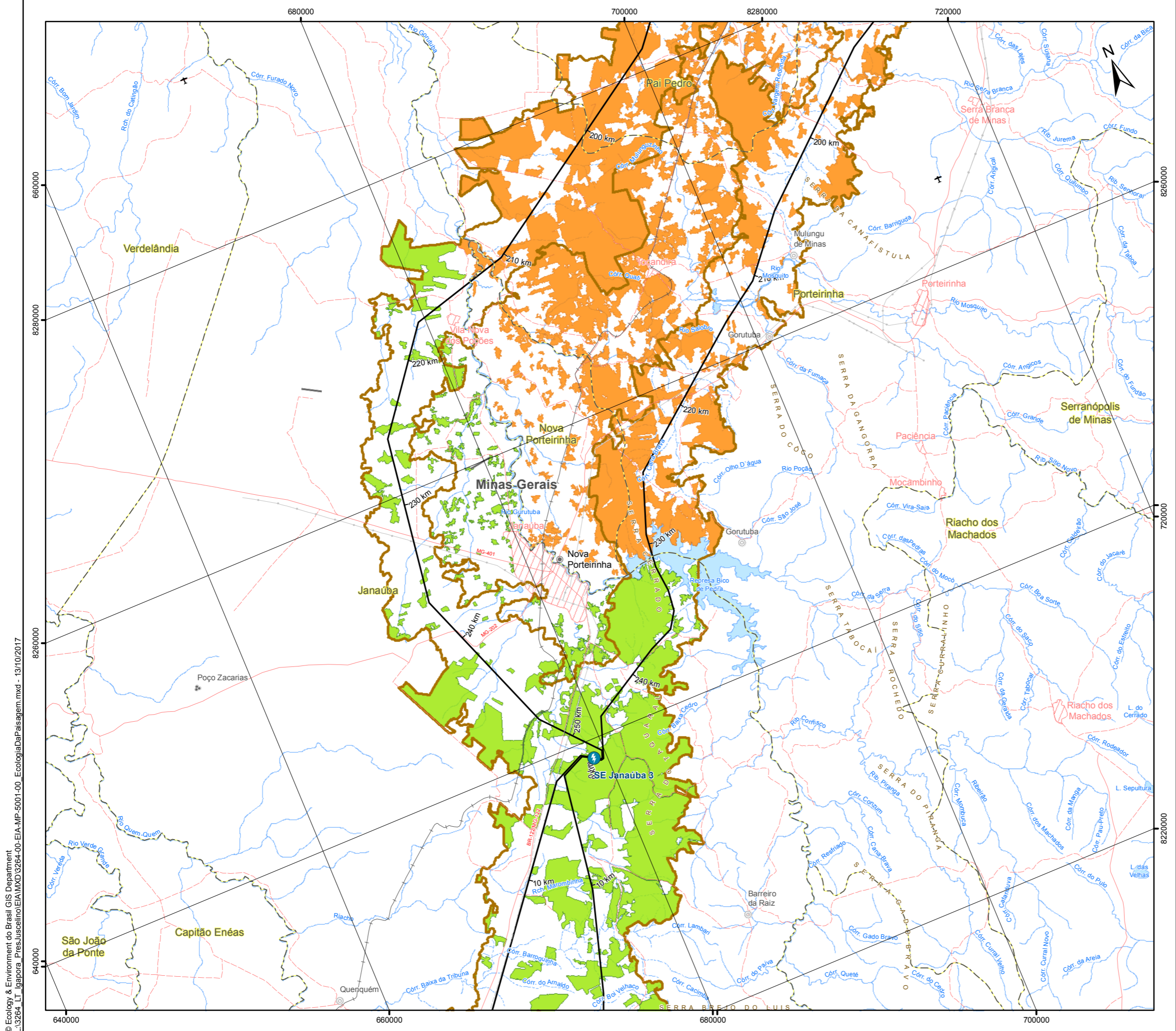
Projeto

ESTUDO DE IMPACTO AMBIENTAL DA
LT 500 KV IGAPORÃ III - PRESIDENTE JUSCELINO

Título

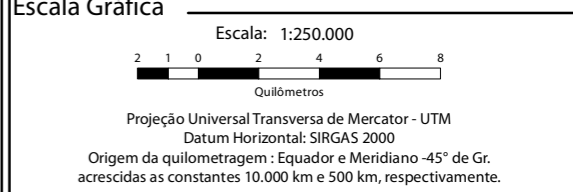
MAPA DE ECOLOGIA DA PAISAGEM

Elab: Luciene Lima	Visto:	Aprovado:
Responsável Técnico: Patrícia Guimarães	Data: outubro de 2017	
Mapa nº: 3264-00-EIA-MP-5001	Folha: 3 / 9	Revisão: 00



- ### Convenções Cartográficas
- ▭ Área Urbana
 - Cidade
 - Vila
 - ✱ Aglomerado Rural
 - ✈ Aeródromo
 - ✈ Pista de Pouso
 - Linha Telefônica e Telegráfica
 - Rodovia Pavimentada
 - - - Rodovia Não Pavimentada
 - Ferrovia
 - Linha de Transmissão Existente
 - Limite Municipal
 - Corpo d'Água
 - Curso d'Água Perene
 - Curso d'Água Intermitente

- ### Legenda
- ⚡ Subestações
 - LT 500kV Igaporã III - Presidente Juscelino
 - ▭ Área de Estudo do Meio Biótico
- Zonas de proximidade
- Média relevância para conservação
- ▭ 3 - Catuti - Nova Porteirinha
- Baixa relevância para conservação
- ▭ 4 - Janaúba - Buenópolis



- ### Referência
- Base Cartográfica Continua, 1:250.000 - IBGE, 2015;
 - Empreendimento - Projeto Básico Engenharia, Julho de 2017;
 - Malha Municipal Digital - IBGE, 2016;
 - Ecologia da Paisagem - Campo Ecology Brasil, 2017.



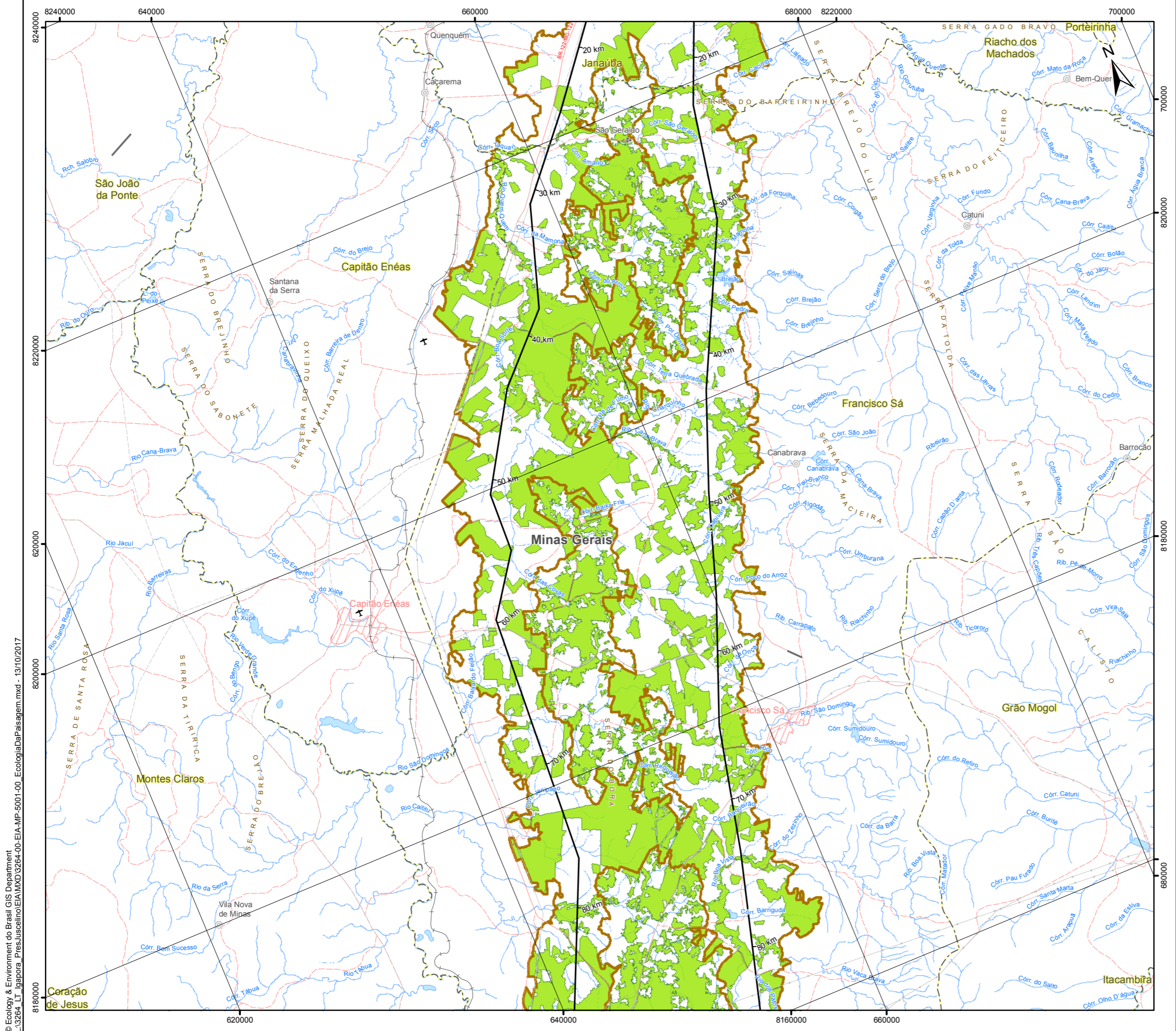
Projeto

ESTUDO DE IMPACTO AMBIENTAL DA
LT 500 KV IGAPORÃ III - PRESIDENTE JUSCELINO

Título

MAPA DE ECOLOGIA DA PAISAGEM

Elab: Luciene Lima	Visto:	Aprovado:
Responsável Técnico: Patrícia Guimarães	Data: outubro de 2017	
Mapa n°: 3264-00-EIA-MP-5001	Folha: 4 / 9	Revisão: 00



Convenções Cartográficas

	Área Urbana		Rodovia Pavimentada
	Vila		Rodovia Não Pavimentada
	Aglomerado Rural		Ferrovia
	Aeródromo		Linha de Transmissão Existente
	Pista de Pouso		Limite Municipal
	Linha Telefônica e Telegráfica		Corpo d'Água
			Curso d'Água Perene
			Curso d'Água Intermitente

Legenda

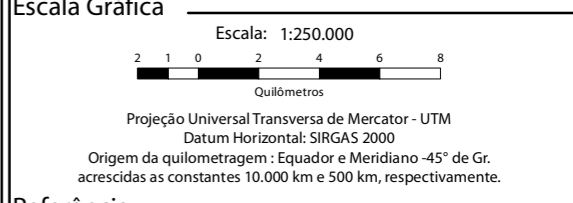
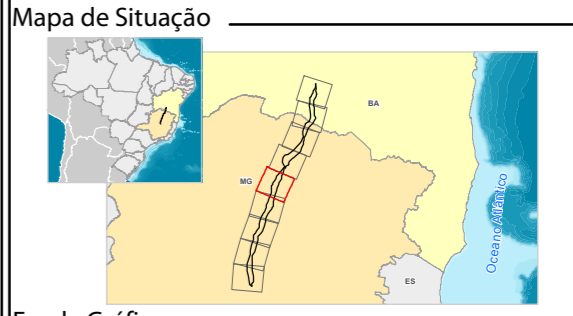
— LT 500kV Igarorã III - Presidente Juscelino

Área de Estudo do Meio Biótico

Zonas de proximidade

Baixa relevância para conservação

4 - Janaúba - Buenópolis



Referência

- Base Cartográfica Contínua, 1:250.000 - IBGE, 2015;
- Empreendimento - Projeto Básico Engenharia, Julho de 2017;
- Malha Municipal Digital - IBGE, 2016;
- Ecologia da Paisagem - Campo Ecology Brasil, 2017.

Execução

Cliente

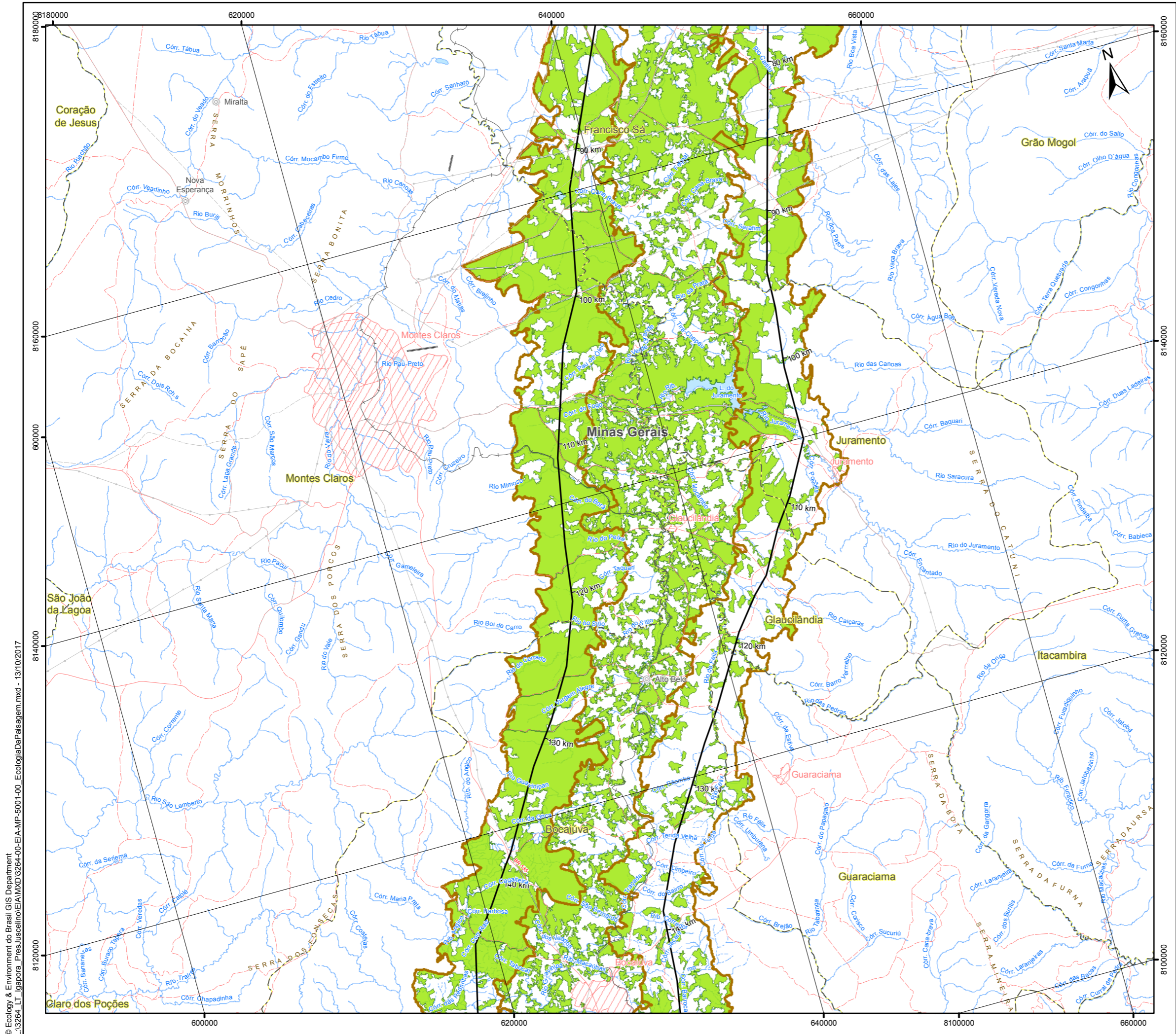
Projeto

ESTUDO DE IMPACTO AMBIENTAL DA
LT 500 KV IGAPORÃ III - PRESIDENTE JUSCELINO

Título

MAPA DE ECOLOGIA DA PAISAGEM

Elab: Luciene Lima	Visto:	Aprovado:
Responsável Técnico: Patrícia Guimarães		Data: outubro de 2017
Mapa n°: 3264-00-EIA-MP-5001	Folha: 5 / 9	Revisão: 00



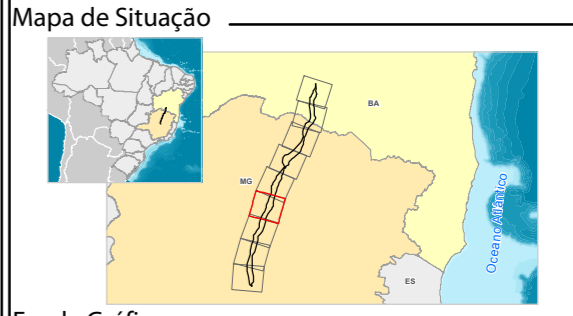
Legenda

- LT 500kV Igaporã III - Presidente Juscelino
- Área de Estudo do Meio Biótico

Zonas de proximidade

Baixa relevância para conservação

- 4 - Janaúba - Buenópolis



Escala Gráfica

Escala: 1:250.000

Quilômetros

Projeção Universal Transversa de Mercator - UTM
Datum Horizontal: SIRGAS 2000
Origem da quilometragem: Equador e Meridiano -45° de Gr. acrescidas as constantes 10.000 km e 500 km, respectivamente.

Referência

- Base Cartográfica Contínua, 1:250.000 - IBGE, 2015;
- Empreendimento - Projeto Básico Engenharia, Julho de 2017;
- Malha Municipal Digital - IBGE, 2016;
- Ecologia da Paisagem - Campo Ecology Brasil, 2017.

Execução

Cliente

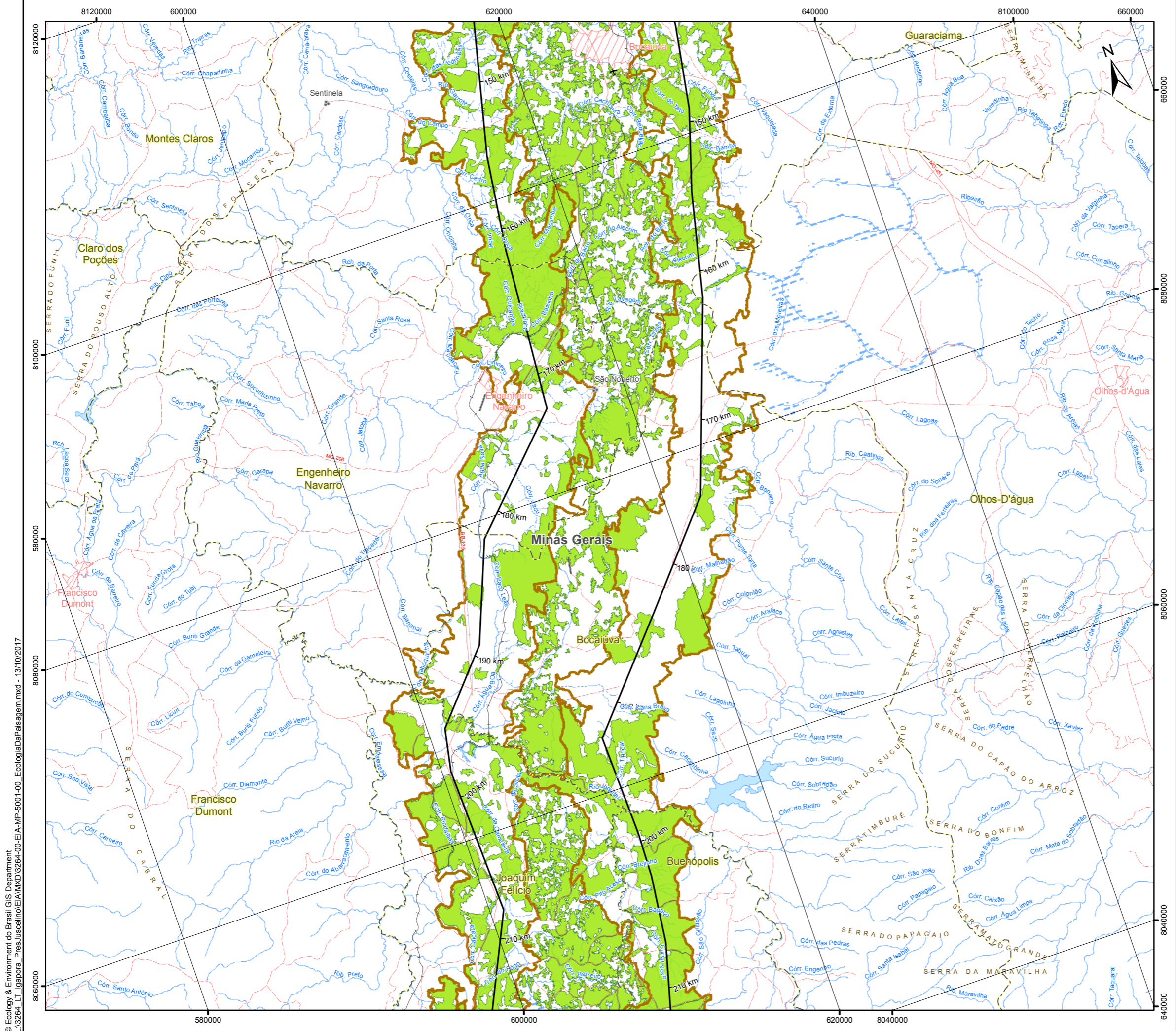
Projeto

ESTUDO DE IMPACTO AMBIENTAL DA
LT 500 KV IGAPORÃ III - PRESIDENTE JUSCELINO

Título

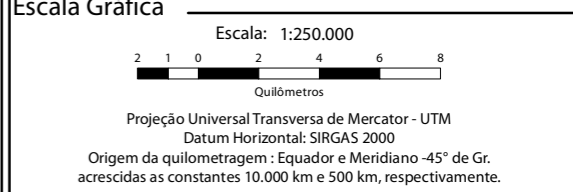
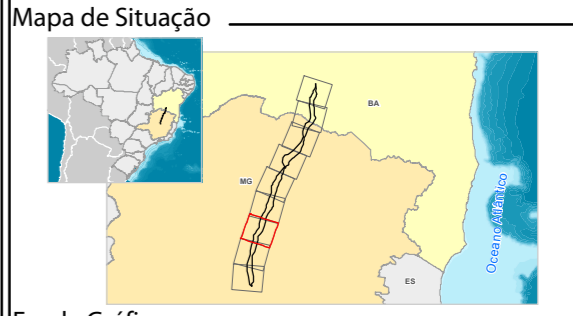
MAPA DE ECOLOGIA DA PAISAGEM

Elab: Luciene Lima	Visto:	Aprovado:
Responsável Técnico: Patrícia Guimarães		Data: outubro de 2017
Mapa n°: 3264-00-EIA-MP-5001	Folha: 6 / 9	Revisão: 00



- ### Convenções Cartográficas
- ▭ Área Urbana
 - ▭ Aglomerado Rural
 - ✈ Aeródromo
 - Pista de Pouso
 - Rodovia Pavimentada
 - - - Rodovia Não Pavimentada
 - Ferrovia
 - Linha de Transmissão Existente
 - Área Sujeita à Inundação
 - - - Limite Municipal
 - Corpo d'Água
 - - - Curso d'Água Perene
 - - - Curso d'Água Intermitente

- ### Legenda
- LT 500kV Igaporã III - Presidente Juscelino
 - Área de Estudo do Meio Biótico
- Zonas de proximidade
- Baixa relevância para conservação
- ▭ 4 - Janaúba - Buenópolis



- ### Referência
- Base Cartográfica Contínua, 1:250.000 - IBGE, 2015;
 - Empreendimento - Projeto Básico Engenharia, Julho de 2017;
 - Malha Municipal Digital - IBGE, 2016;
 - Ecologia da Paisagem - Campo Ecology Brasil, 2017.

Execução

Cliente

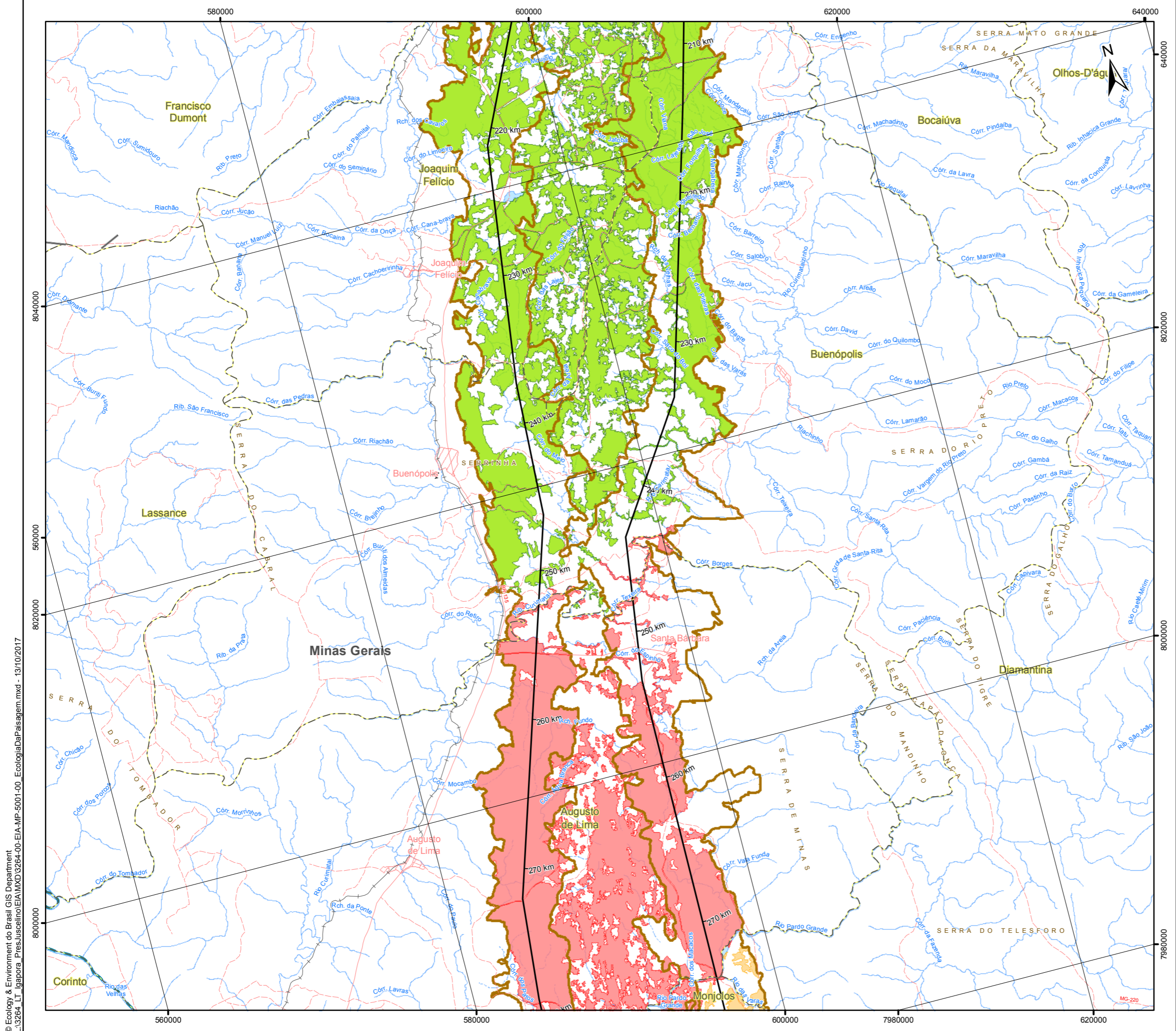
Projeto

ESTUDO DE IMPACTO AMBIENTAL DA
LT 500 KV IGAPORÃ III - PRESIDENTE JUSCELINO

Título

MAPA DE ECOLOGIA DA PAISAGEM

Elab: Luciene Lima	Visto:	Aprovado:
Responsável Técnico: Patrícia Guimarães	Data: outubro de 2017	
Mapa n°: 3264-00-EIA-MP-5001	Folha: 7 / 9	Revisão: 00



Convenções Cartográficas

- ▭ Área Urbana
- Rodovia Pavimentada
- - - Rodovia Não Pavimentada
- ✈ Aeródromo
- Ferrovia
- Hidrovia
- ▭ Área Sujeita à Inundação
- Limite Municipal
- Corpo d'Água
- Curso d'Água Perene
- Curso d'Água Intermitente

Legenda

- LT 500kV Igaporã III - Presidente Juscelino
- ▭ Área de Estudo do Meio Biótico

Zonas de proximidade

Alta relevância para conservação

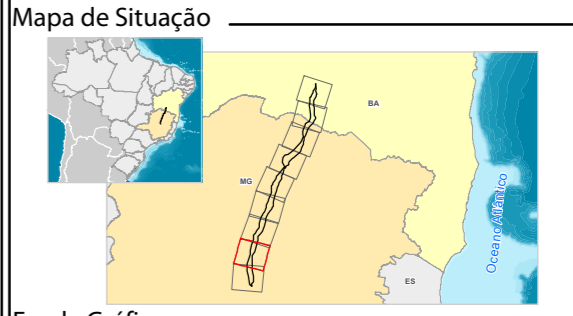
- ▭ 5 - Augusto Lima

Média relevância para conservação

- ▭ 6 - Monjolo - Presidente Juscelino

Baixa relevância para conservação

- ▭ 4 - Janaúba - Buenópolis



Escala Gráfica

Escala: 1:250.000

Quilômetros

Projeção Universal Transversa de Mercator - UTM
Datum Horizontal: SIRGAS 2000
Origem da quilometragem: Equador e Meridiano -45° de Gr. acrescidas as constantes 10.000 km e 500 km, respectivamente.

Referência

- Base Cartográfica Contínua, 1:250.000 - IBGE, 2015;
- Empreendimento - Projeto Básico Engenharia, Julho de 2017;
- Malha Municipal Digital - IBGE, 2016;
- Ecologia da Paisagem - Campo Ecology Brasil, 2017.

Execução

Cliente

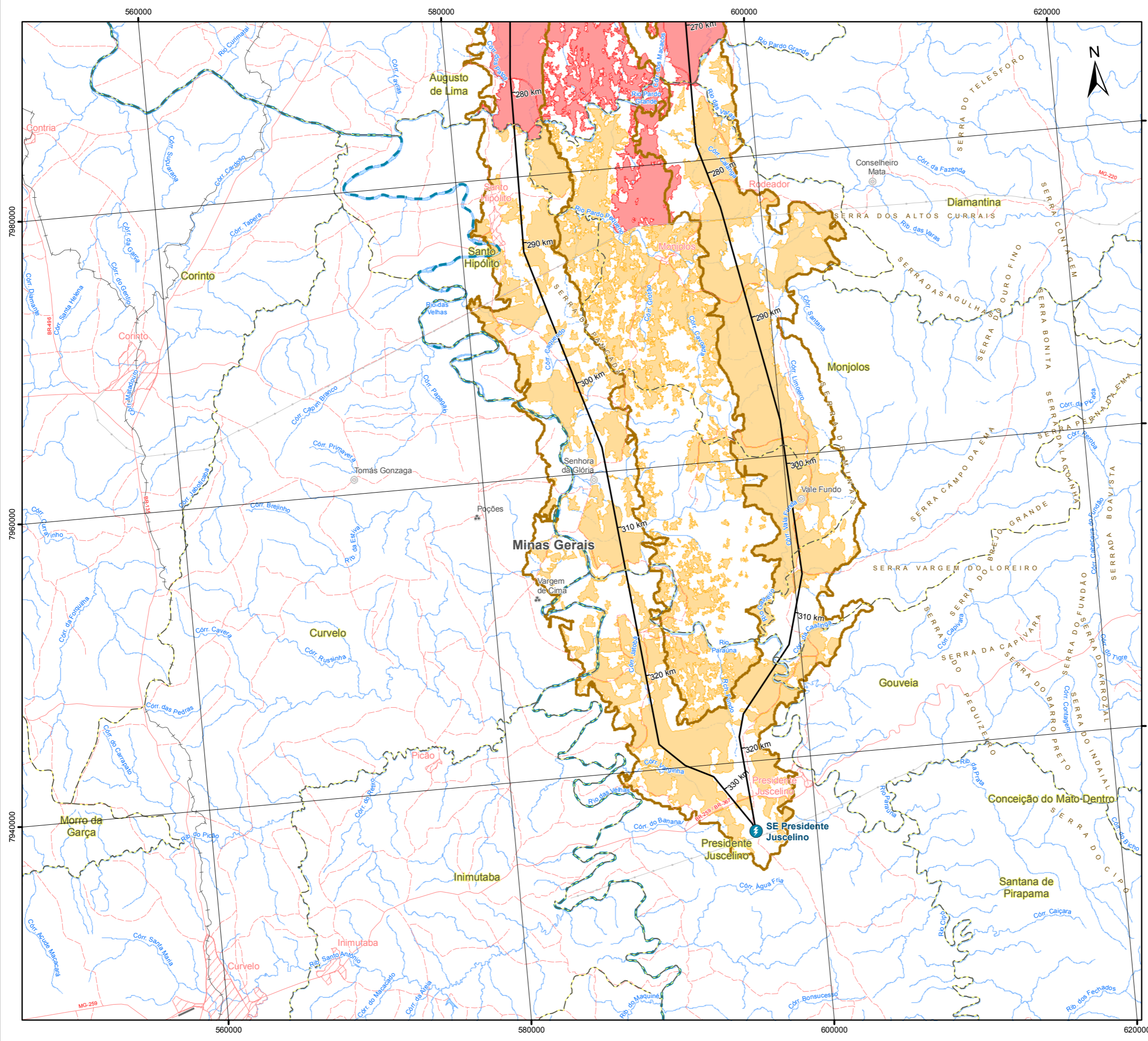
Projeto

ESTUDO DE IMPACTO AMBIENTAL DA
LT 500 KV IGAPORÃ III - PRESIDENTE JUSCELINO

Título

MAPA DE ECOLOGIA DA PAISAGEM

Elab: Luciene Lima	Visto:	Aprovado:
Responsável Técnico: Patrícia Guimarães		Data: outubro de 2017
Mapa n°: 3264-00-EIA-MP-5001	Folha: 8 / 9	Revisão: 00



Convenções Cartográficas

Área Urbana	Rodovia Pavimentada
Vila	Rodovia Não Pavimentada
Aglomerado Rural	Ferrovia
Pista de Pouso	Hidrovia
	Linha de Transmissão Existente
	Limite Municipal
	Corpo d'Água
	Curso d'Água Perene
	Curso d'Água Intermitente

Legenda

- Subestações
- LT 500kV Igaporã III - Presidente Juscelino
- Área de Estudo do Meio Biótico

Zonas de proximidade

Alta relevância para conservação

- 5 - Augusto Lima

Média relevância para conservação

- 6 - Monjolo - Presidente Juscelino



Escala Gráfica

Escala: 1:250.000

Quilômetros

Projeção Universal Transversa de Mercator - UTM
 Datum Horizontal: SIRGAS 2000
 Origem da quilometragem: Equador e Meridiano -45° de Gr. acrescidas as constantes 10.000 km e 500 km, respectivamente.

Referência

- Base Cartográfica Contínua, 1:250.000 - IBGE, 2015;
- Empreendimento - Projeto Básico Engenharia, Julho de 2017;
- Malha Municipal Digital - IBGE, 2016;
- Ecologia da Paisagem - Campo Ecology Brasil, 2017.

Execução

Cliente

Projeto

ESTUDO DE IMPACTO AMBIENTAL DA
 LT 500 KV IGAPORÃ III - PRESIDENTE JUSCELINO

Título

MAPA DE ECOLOGIA DA PAISAGEM

Elab: Luciene Lima	Visto:	Aprovado:
Responsável Técnico: Patrícia Guimarães		Data: outubro de 2017
Mapa n°: 3264-00-EIA-MP-5001	Folha: 9 / 9	Revisão: 00