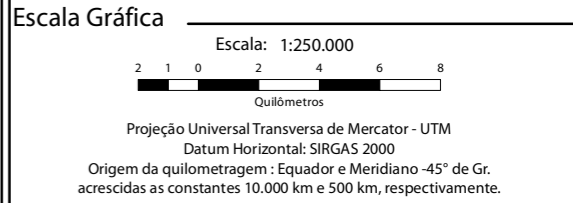
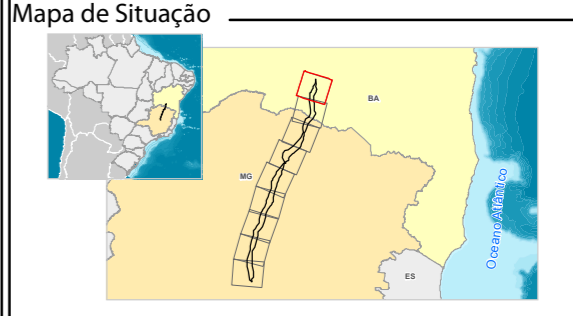


### Convenções Cartográficas

	Área Urbana		Rodovia Pavimentada
	Vila		Rodovia Não Pavimentada
	Aglomerado Rural		Linha de Transmissão Existente
	Aeródromo		Limite Municipal
	Pista de Pouso		Corpo d'Água
	Linha Telefônica e Telegráfica		Curso d'Água Perene
			Curso d'Água Intermitente

### Legenda

	Subestações
	LT 500kV Igaporã III - Presidente Juscelino
	Área de Estudo Local do Meio Socioeconômico
	Comunidades Quilombolas



### Referência

- Base Cartográfica Continua, 1:250.000 - IBGE, 2015;
- Comunidades Quilombolas - Campanha de campo ecology em Maio de 2017 e INCRA, Consulta em 2016;
- Empreendimento - Projeto Básico Engenharia, Julho de 2017;
- Malha Municipal Digital - IBGE, 2016.

### Execução

### Cliente

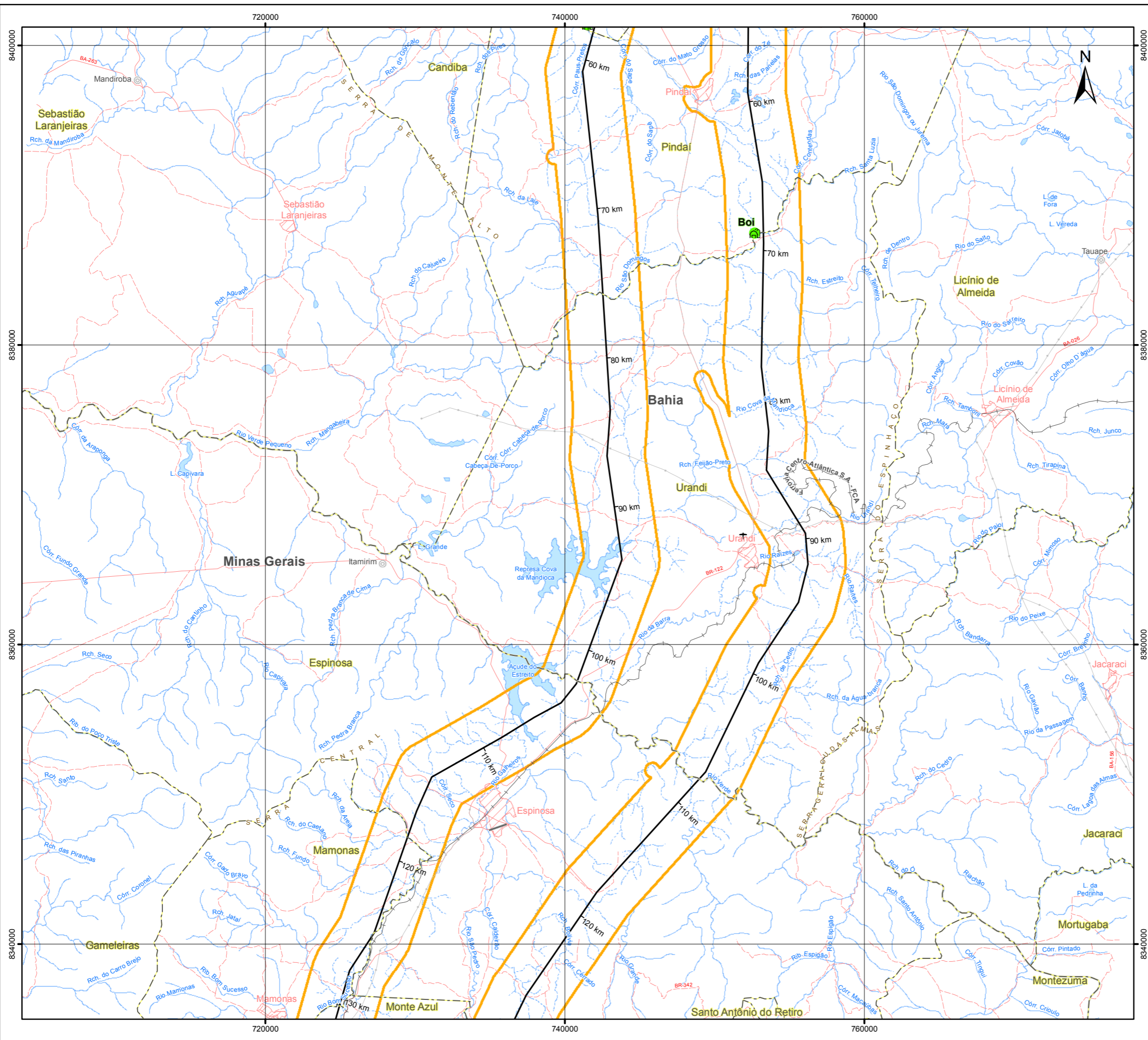
### Projeto

ESTUDO DE IMPACTO AMBIENTAL DA  
LT 500 KV IGAPORÃ III - PRESIDENTE JUSCELINO

### Título

MAPA DE COMUNIDADES QUILOMBOLAS

Elab.: Danielle Vilela	Visto:	Aprovado:
Responsável Técnico: Carolina de Freitas	Data: outubro de 2017	
Mapa n.º: 3264-00-EIA-MP-4003	Folha: 1 / 9	Revisão: 00

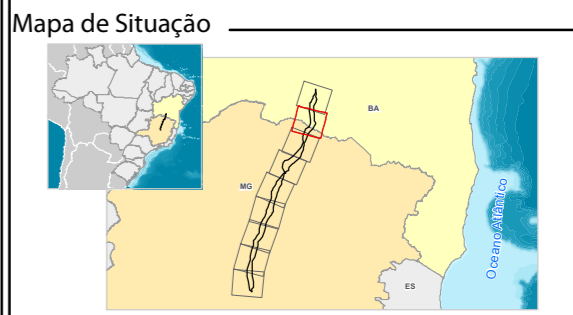


### Convenções Cartográficas

	Área Urbana		Rodovia Pavimentada
	Vila		Rodovia Não Pavimentada
	Aeródromo		Ferrovia
	Pista de Pouso		Linha de Transmissão Existente
	Linha Telefônica e Telegráfica		Limite Estadual
			Limite Municipal
			Corpo d'Água
			Curso d'Água Perene
			Curso d'Água Intermitente

### Legenda

- LT 500kV Igaporã III - Presidente Juscelino
- Área de Estudo Local do Meio Socioeconômico
- Comunidades Quilombolas



### Escala Gráfica

Escala: 1:250.000

Quilômetros

Projeção Universal Transversa de Mercator - UTM  
 Datum Horizontal: SIRGAS 2000  
 Origem da quilometragem : Equador e Meridiano -45° de Gr.  
 acrescidas as constantes 10.000 km e 500 km, respectivamente.

### Referência

- Base Cartográfica Continua, 1:250.000 - IBGE, 2015;
- Comunidades Quilombolas - Campanha de campo ecology em Maio de 2017 e INCRA, Consulta em 2016;
- Empreendimento - Projeto Básico Engenharia, Julho de 2017;
- Malha Municipal Digital - IBGE, 2016.

### Execução

### Ciente

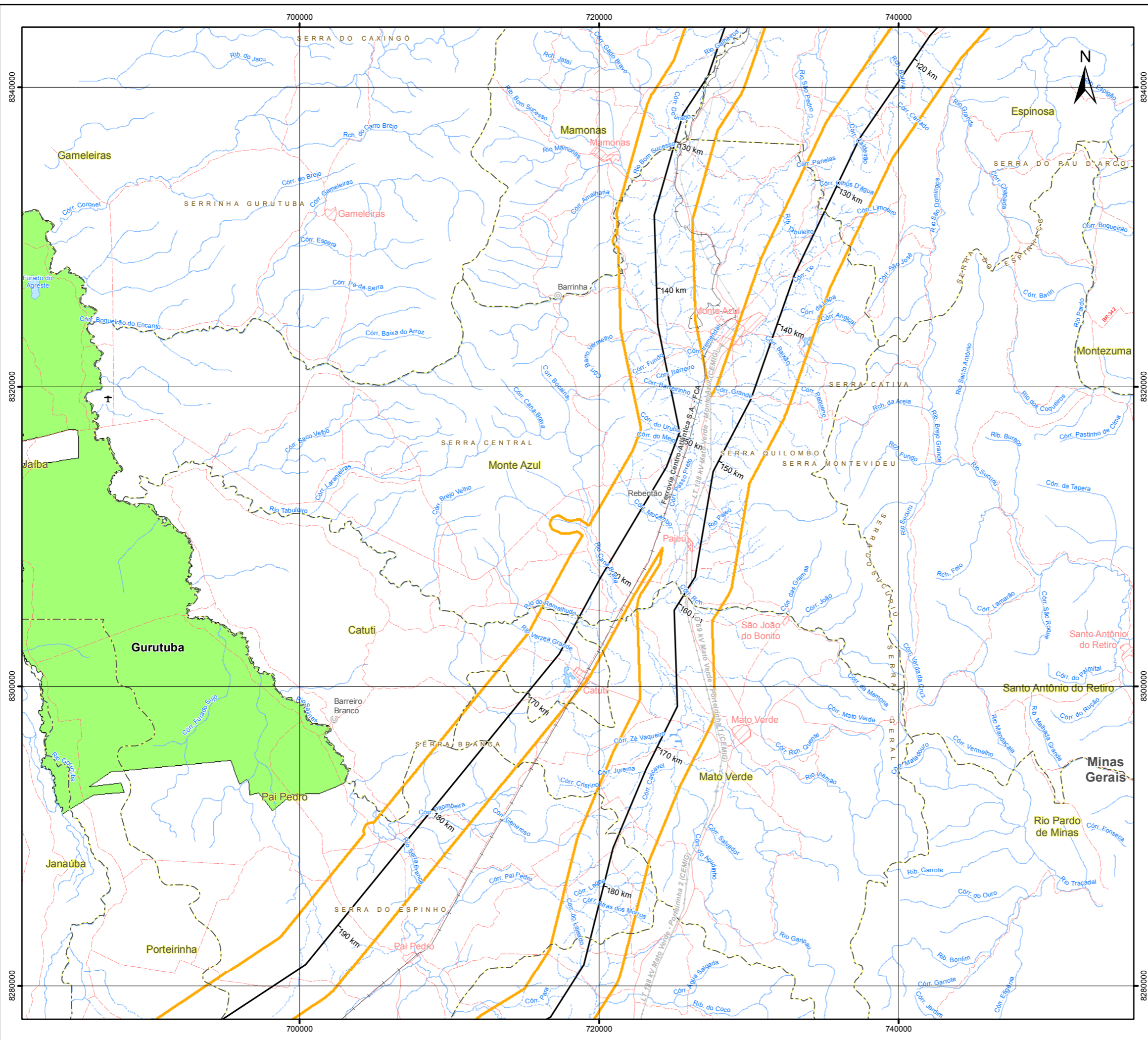
### Projeto

ESTUDO DE IMPACTO AMBIENTAL DA  
 LT 500 KV IGAPORÃ III - PRESIDENTE JUSCELINO

### Título

MAPA DE COMUNIDADES QUILOMBOLAS

Elab.: Danielle Vilela	Visto:	Aprovado:
Responsável Técnico: Carolina de Freitas	Data: outubro de 2017	
Mapa n°: 3264-00-EIA-MP-4003	Folha: 2 / 9	Revisão: 00



### Convenções Cartográficas

	Área Urbana		Rodovia Pavimentada
	Vila		Rodovia Não Pavimentada
	Aglomerado Rural		Ferrovia
	Aeródromo		Linha de Transmissão Existente
			Limite Municipal
			Corpo d'Água
			Curso d'Água Perene
			Curso d'Água Intermitente
			Área Sujeita à Inundação

### Legenda

- LT 500kV Igaporã III - Presidente Juscelino
- Área de Estudo Local do Meio Socioeconômico
- Comunidades Quilombolas

### Mapa de Situação

### Escala Gráfica

Escala: 1:250.000

Projeção Universal Transversa de Mercator - UTM  
 Datum Horizontal: SIRGAS 2000  
 Origem da quilometragem : Equador e Meridiano -45° de Gr.  
 acrescidas as constantes 10.000 km e 500 km, respectivamente.

### Referência

- Base Cartográfica Contínua, 1:250.000 - IBGE, 2015;
- Comunidades Quilombolas - Campanha de campo ecology em Maio de 2017 e INCRA, Consulta em 2016;
- Empreendimento - Projeto Básico Engenharia, Julho de 2017;
- Malha Municipal Digital - IBGE, 2016.

### Execução

### Cliente

### Projeto

ESTUDO DE IMPACTO AMBIENTAL DA  
 LT 500 KV IGAPORÃ III - PRESIDENTE JUSCELINO

### Título

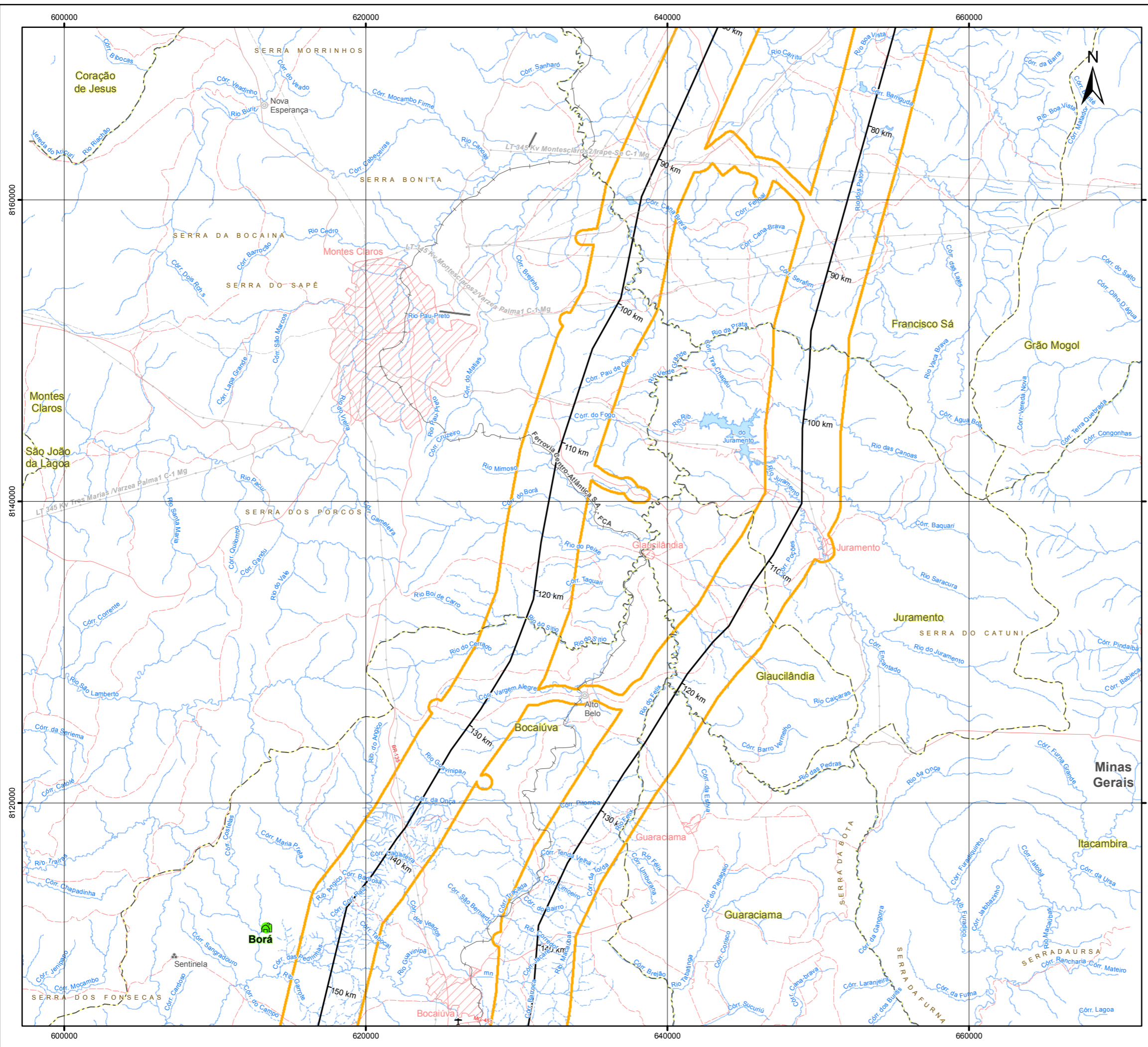
MAPA DE COMUNIDADES QUILOMBOLAS

Elab.: Danielle Vilela	Visto:	Aprovado:
Responsável Técnico: Carolina de Freitas		Data: outubro de 2017
Mapa n°: 3264-00-EIA-MP-4003	Folha: 3 / 9	Revisão: 00







### Convenções Cartográficas

Área Urbana	Rodovia Pavimentada
Vila	Rodovia Não Pavimentada
Aglomerado Rural	Ferrovia
Aeródromo	Linha de Transmissão Existente
Pista de Pouso	Limite Municipal
Linha Telefônica e Telegráfica	Corpo d'Água
	Curso d'Água Perene
	Curso d'Água Intermitente

### Legenda

- LT 500kV Igaporã III - Presidente Juscelino
- Área de Estudo Local do Meio Socioeconômico
- Comunidades Quilombolas

### Mapa de Situação

### Escala Gráfica

Escala: 1:250.000

Projeção Universal Transversa de Mercator - UTM  
 Datum Horizontal: SIRGAS 2000  
 Origem da quilometragem : Equador e Meridiano -45° de Gr.  
 acrescidas as constantes 10.000 km e 500 km, respectivamente.

### Referência

- Base Cartográfica Continua, 1:250.000 - IBGE, 2015;
- Comunidades Quilombolas - Campanha de campo ecology em Maio de 2017 e INCRA, Consulta em 2016;
- Empreendimento - Projeto Básico Engenharia, Julho de 2017;
- Malha Municipal Digital - IBGE, 2016.

### Execução

### Cliente

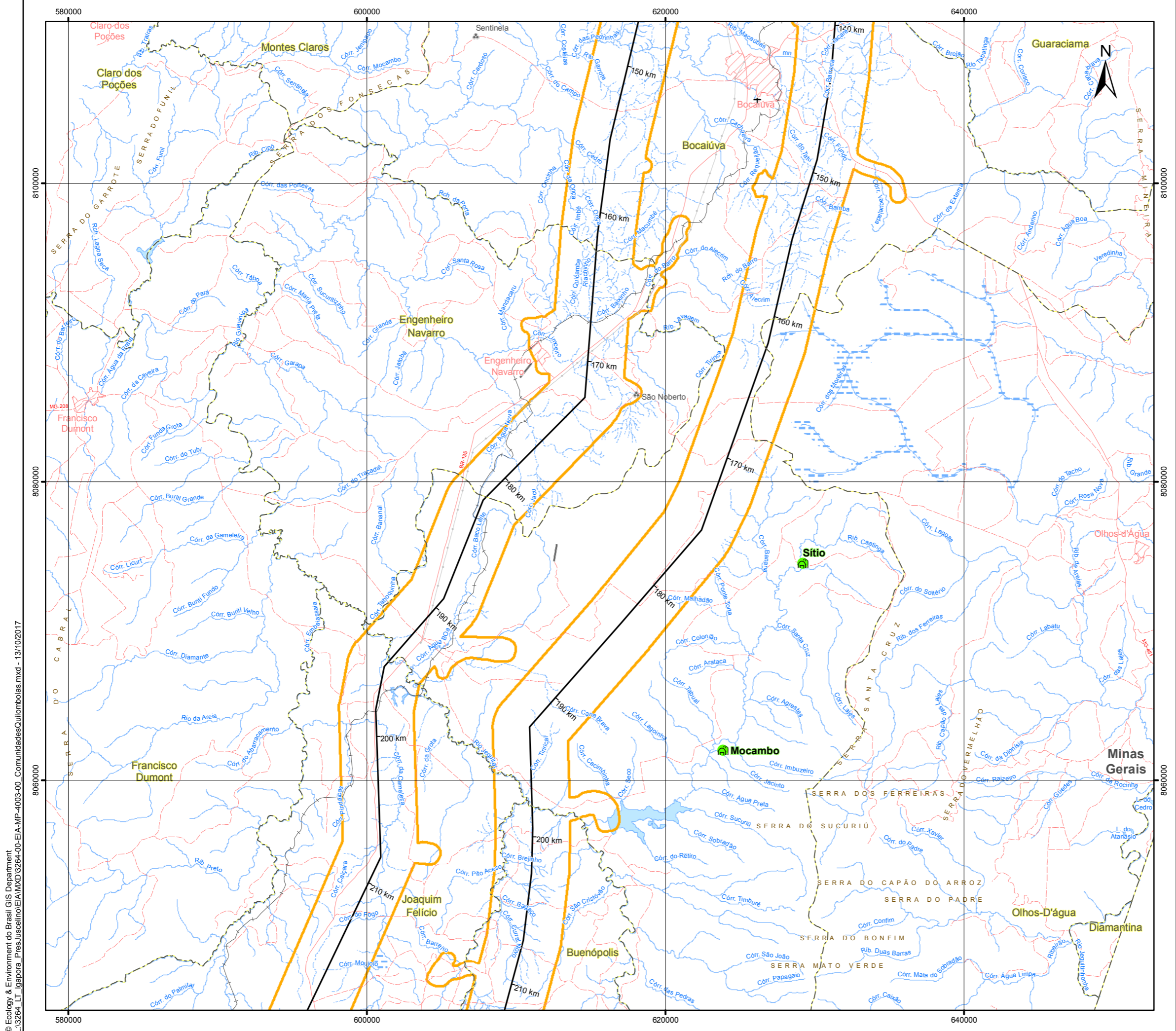
### Projeto

ESTUDO DE IMPACTO AMBIENTAL DA  
 LT 500 KV IGAPORÃ III - PRESIDENTE JUSCELINO

### Título

MAPA DE COMUNIDADES QUILOMBOLAS

Elab.: Danielle Vilela	Visto:	Aprovado:
Responsável Técnico: Carolina de Freitas	Data: outubro de 2017	
Mapa n°: 3264-00-EIA-MP-4003	Folha: 6 / 9	Revisão: 00

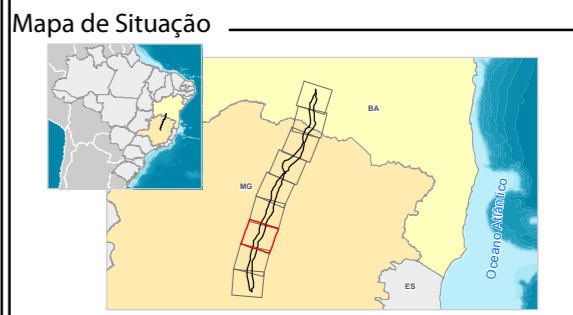


### Convenções Cartográficas

	Área Urbana		Rodovia Pavimentada
	Aglomerado Rural		Rodovia Não Pavimentada
	Aeródromo		Ferrovia
	Pista de Pouso		Linha de Transmissão Existente
			Limite Municipal
			Corpo d'Água
			Curso d'Água Perene
			Curso d'Água Intermitente
			Área Sujeita à Inundação

### Legenda

- LT 500kV Igaporã III - Presidente Juscelino
- Área de Estudo Local do Meio Socioeconômico
- Comunidades Quilombolas



### Escala Gráfica

Escala: 1:250.000

Quilômetros

Projeção Universal Transversa de Mercator - UTM  
Datum Horizontal: SIRGAS 2000  
Origem da quilometragem : Equador e Meridiano -45° de Gr.  
acrescidas as constantes 10.000 km e 500 km, respectivamente.

### Referência

- Base Cartográfica Contínua, 1:250.000 - IBGE, 2015;
- Comunidades Quilombolas - Campanha de campo ecology em Maio de 2017 e INCRA, Consulta em 2016;
- Empreendimento - Projeto Básico Engenharia, Julho de 2017;
- Malha Municipal Digital - IBGE, 2016.

### Execução

### Cliente

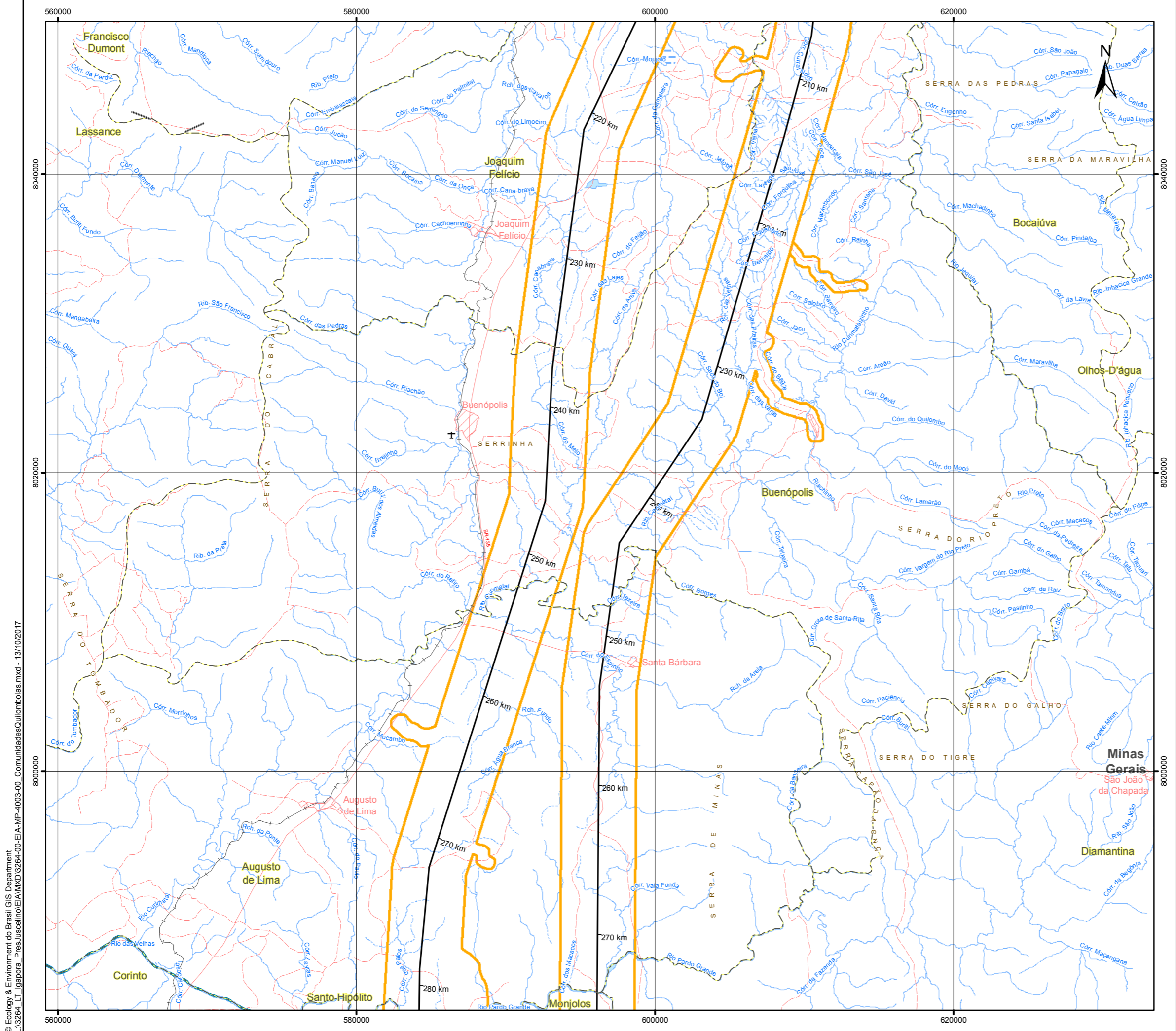
### Projeto

ESTUDO DE IMPACTO AMBIENTAL DA  
LT 500 KV IGAPORÃ III - PRESIDENTE JUSCELINO

### Título

MAPA DE COMUNIDADES QUILOMBOLAS

Elab.: Danielle Vilela	Visto:	Aprovado:
Responsável Técnico: Carolina de Freitas	Data: outubro de 2017	
Mapa n°: 3264-00-EIA-MP-4003	Folha: 7 / 9	Revisão: 00



### Convenções Cartográficas

	Área Urbana		Rodovia Pavimentada
	Aeródromo		Rodovia Não Pavimentada
	Pista de Pouso		Ferrovia
	Hidrovia		Limite Municipal
	Corpo d'Água		Curso d'Água Perene
	Curso d'Água Intermitente		Área Sujeita à Inundação

### Legenda

LT 500kV Igaporã III - Presidente Juscelino

Área de Estudo Local do Meio Socioeconômico



### Escala Gráfica

Escala: 1:250.000

Quilômetros

Projeção Universal Transversa de Mercator - UTM  
Datum Horizontal: SIRGAS 2000  
Origem da quilometragem : Equador e Meridiano -45° de Gr.  
acrescidas as constantes 10.000 km e 500 km, respectivamente.

### Referência

- Base Cartográfica Contínua, 1:250.000 - IBGE, 2015;
- Comunidades Quilombolas - Campanha de campo ecology em Maio de 2017 e INCRA, Consulta em 2016;
- Empreendimento - Projeto Básico Engenharia, Julho de 2017;
- Malha Municipal Digital - IBGE, 2016.

### Execução

### Ciente

### Projeto

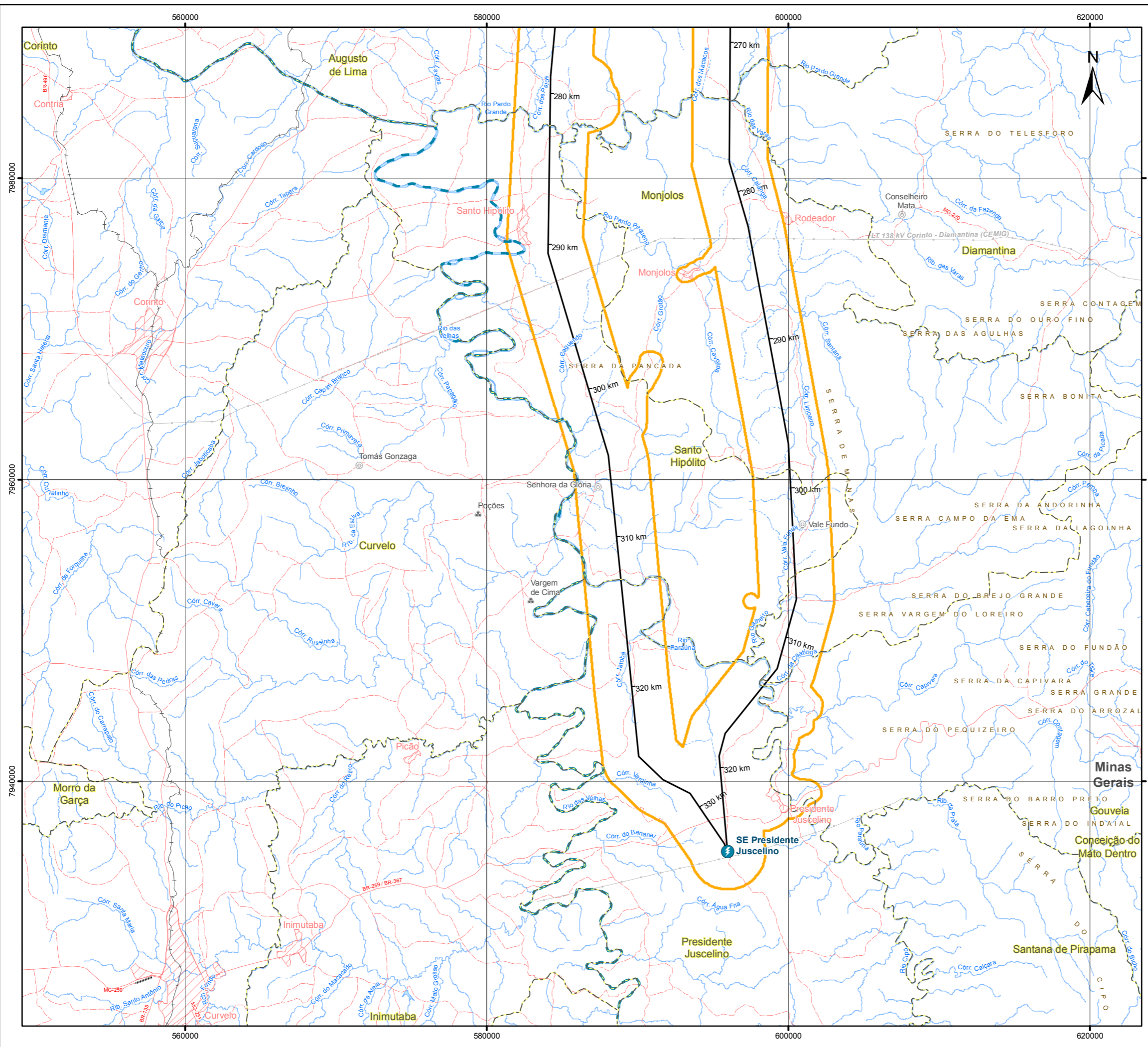
ESTUDO DE IMPACTO AMBIENTAL DA  
LT 500 KV IGAPORÃ III - PRESIDENTE JUSCELINO

### Título

MAPA DE COMUNIDADES QUILOMBOLAS

Elab.: Danielle Vilela	Visto:	Aprovado:
Responsável Técnico: Carolina de Freitas	Data: outubro de 2017	
Mapa n°: 3264-00-EIA-MP-4003	Folha: 8 / 9	Revisão: 00



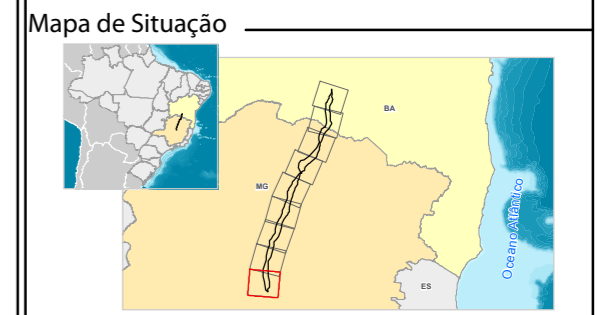


### Convenções Cartográficas

	Área Urbana		Rodovia Pavimentada
	Vila		Rodovia Não Pavimentada
	Aglomerado Rural		Ferrovia
	Pista de Pouso		Hidrovia
			Linha de Transmissão Existente
			Limite Municipal
			Corpo d'Água
			Curso d'Água Perene
			Curso d'Água Intermitente

### Legenda

	Subestações
	LT 500kV Igaporã III - Presidente Juscelino
	Área de Estudo Local do Meio Socioeconômico



### Escala Gráfica

Escala: 1:250.000

Quilômetros

Projeção Universal Transversa de Mercator - UTM  
 Datum Horizontal: SIRGAS 2000  
 Origem da quilometragem: Equador e Meridiano -45° de Gr.  
 acrescidas as constantes 10.000 km e 500 km, respectivamente.

### Referência

- Base Cartográfica Continua, 1:250.000 - IBGE, 2015;
- Comunidades Quilombolas - Campanha de campo ecology em Maio de 2017 e INCRA, Consulta em 2016;
- Empreendimento - Projeto Básico Engenharia, Julho de 2017;
- Malha Municipal Digital - IBGE, 2016.

### Execução

### Cliente

### Projeto

ESTUDO DE IMPACTO AMBIENTAL DA  
 LT 500 KV IGAPORÃ III - PRESIDENTE JUSCELINO

### Título

MAPA DE COMUNIDADES QUILOMBOLAS

Elab.: Danielle Vilela	Visto:	Aprovado:
Responsável Técnico: Carolina de Freitas	Data: outubro de 2017	
Mapa n°: 3264-00-EIA-MP-4003	Folha: 9 / 9	Revisão: 00