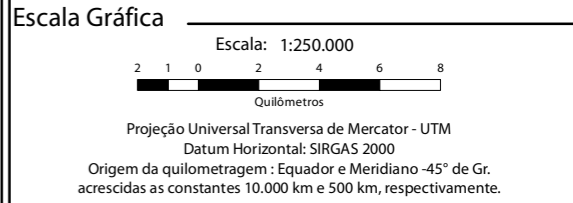
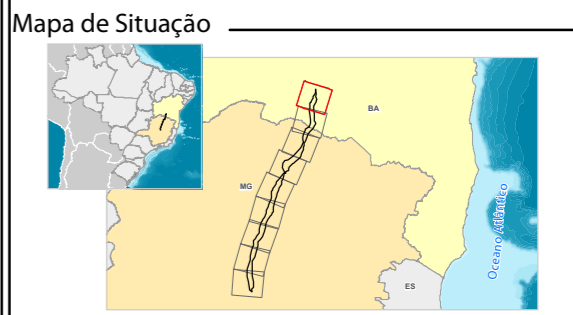


### Convenções Cartográficas

	Área Urbana		Rodovia Pavimentada
	Vila		Rodovia Não Pavimentada
	Agglomerado Rural		Linha de Transmissão Existente
	Aeródromo		Limite Municipal
	Pista de Pouso		Corpo d'Água
	Linha Telefônica e Telegráfica		Curso d'Água Perene
			Curso d'Água Intermitente

- ### Legenda
- Subestações
  - LT 500kV Igaporá III - Presidente Juscelino
  - Área de Estudo Local do Meio Socioeconômico
- Setores Censitários Urbanos e Rurais dos Municípios Interceptados
- Área Urbanizada de Cidade ou Vila
  - Agglomerado rural isolado - povoado
  - Zona rural, exclusive agglomerado rural



### Referência

- Base Cartográfica Contínua, 1:250.000 - IBGE, 2015;
- Censo 2010 - IBGE, Consulta em Setembro de 2017;
- Empreendimento - Projeto Básico Engenharia, Julho de 2017;
- Malha Municipal Digital - IBGE, 2016.

### Execução

### Cliente

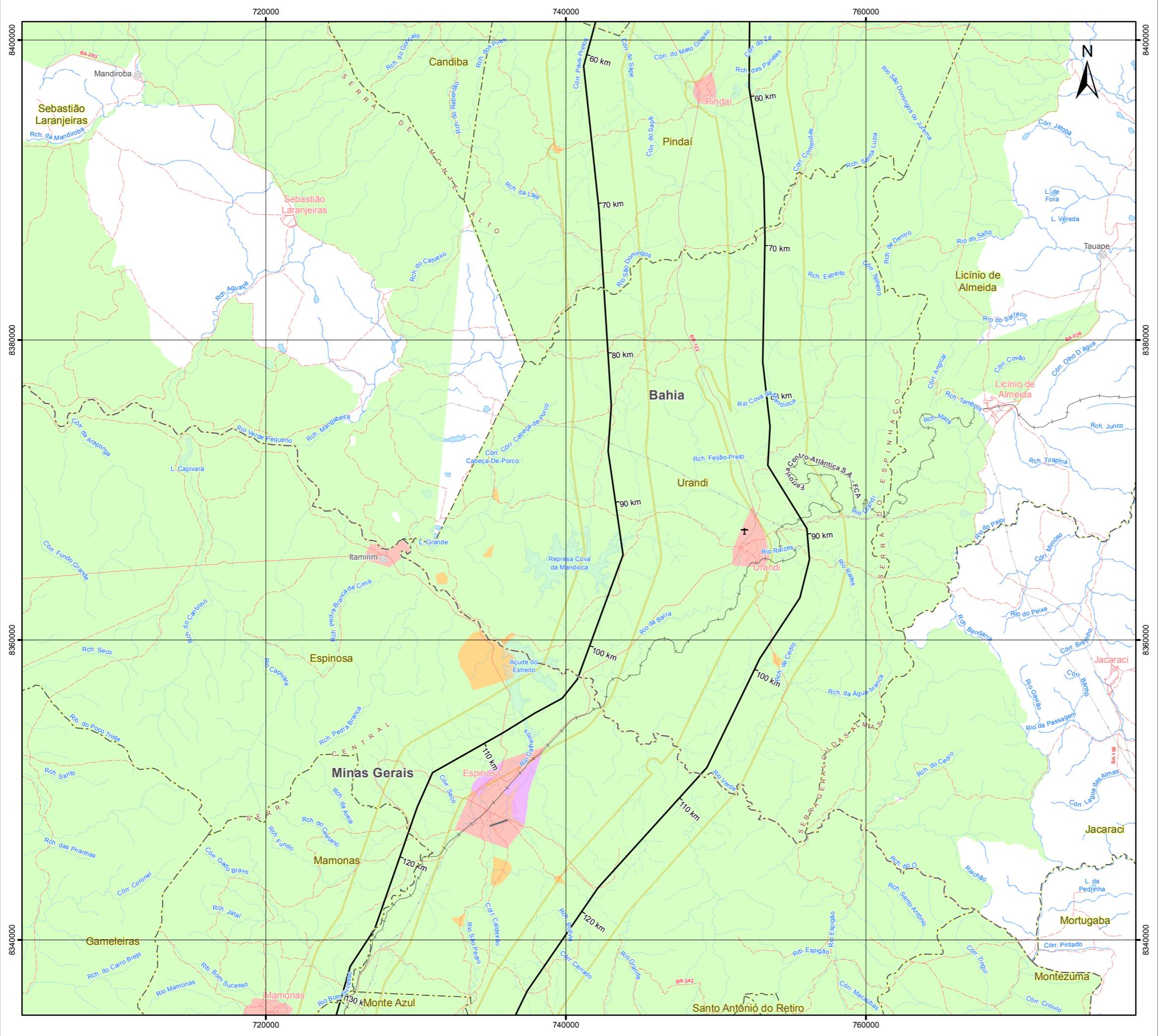
### Projeto

ESTUDO DE IMPACTO AMBIENTAL DA  
LT 500 KV IGAPORÁ III - PRESIDENTE JUSCELINO

### Título

MAPA DE ÁREAS URBANAS E RURAIS

Elab: Elenice Rodrigues	Visto:	Aprovado:
Responsável Técnico: Carolina de Freitas	Data: outubro de 2017	
Mapa n°: 3264-00-EIA-MP-4001	Folha: 1 / 9	Revisão: 00



### Convenções Cartográficas

	Área Urbana		Rodovia Pavimentada
	Vila		Rodovia Não Pavimentada
	Aeródromo		Ferrovia
	Pista de Pouso		Linha de Transmissão Existente
	Linha Telefônica e Telegráfica		Limite Municipal
			Corpo d'Água
			Curso d'Água Perene
			Curso d'Água Intermitente

### Legenda

LT 500kV Igaporã III - Presidente Juscelino

Área de Estudo Local do Meio Socioeconômico

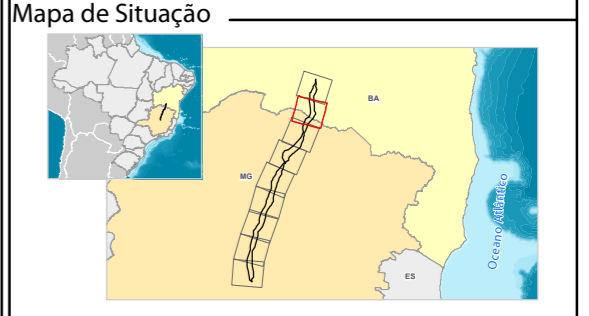
Setores Censitários Urbanos e Rurais dos Municípios Interceptados

Área Urbanizada de Cidade ou Vila

Área não Urbanizada de Cidade ou Vila

Aglomerado rural isolado - povoado

Zona rural, exclusive aglomerado rural



### Escala Gráfica

Escala: 1:250.000

Projeção Universal Transversa de Mercator - UTM  
 Datum Horizontal: SIRGAS 2000  
 Origem da quilometragem : Equador e Meridiano -45° de Gr.  
 acrescidas as constantes 10.000 km e 500 km, respectivamente.

### Referência

- Base Cartográfica Contínua, 1:250.000 - IBGE, 2015;
- Censo 2010 - IBGE, Consulta em Setembro de 2017;
- Empreendimento - Projeto Básico Engenharia, Julho de 2017;
- Malha Municipal Digital - IBGE, 2016.

### Execução

### Cliente

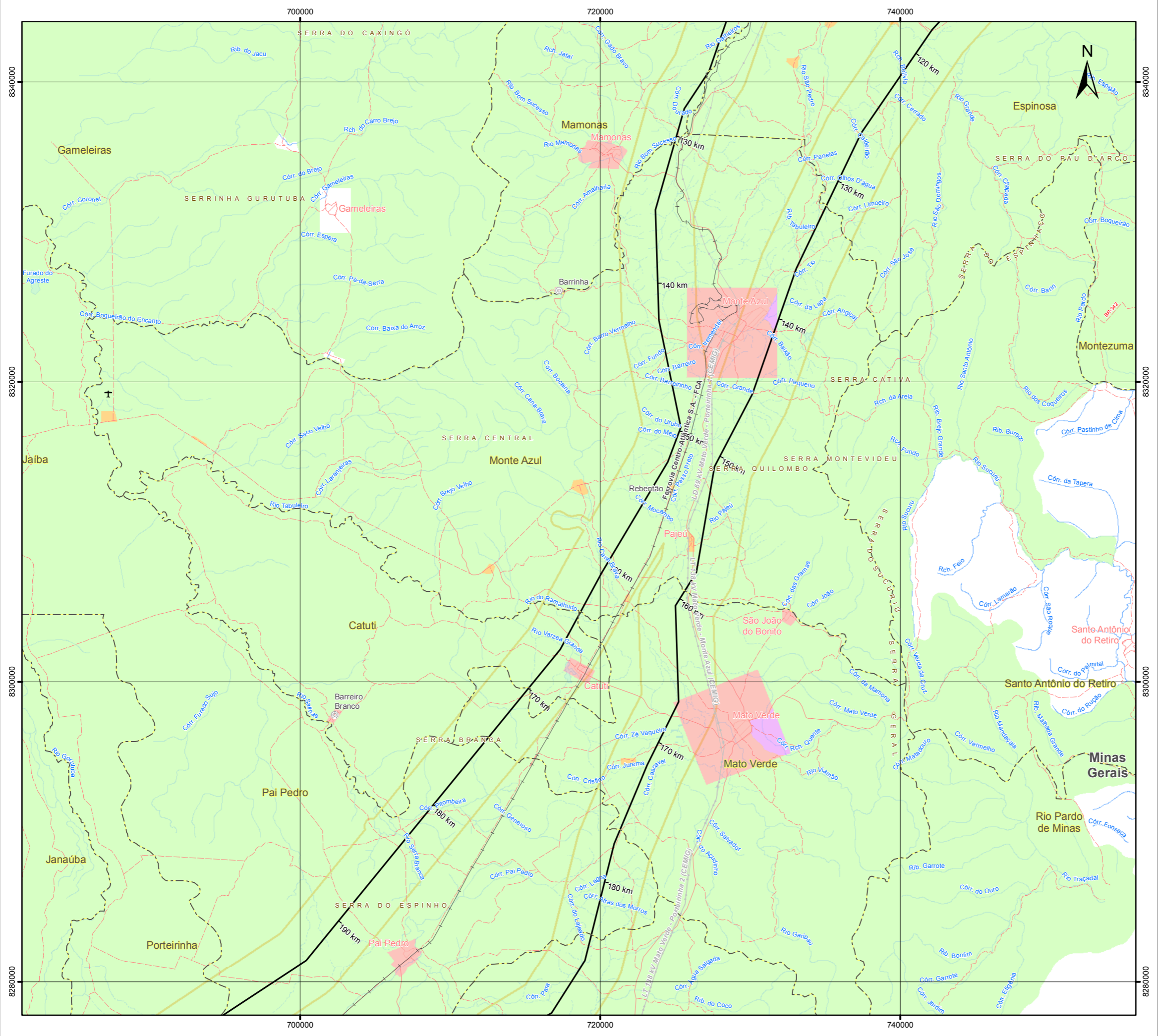
### Projeto

ESTUDO DE IMPACTO AMBIENTAL DA  
 LT 500 KV IGAPORÃ III - PRESIDENTE JUSCELINO

### Título

MAPA DE ÁREAS URBANAS E RURAIS

Elab: Elenice Rodrigues	Visto:	Aprovado:
Responsável Técnico: Carolina de Freitas	Data: outubro de 2017	
Mapa n°: 3264-00-EIA-MP-4001	Folha: 2 / 9	Revisão: 00



### Convenções Cartográficas

	Área Urbana		Rodovia Pavimentada
	Vila		Rodovia Não Pavimentada
	Agglomerado Rural		Ferrovia
	Aeródromo		Linha de Transmissão Existente
			Limite Municipal
			Corpo d'Água
			Curso d'Água Perene
			Curso d'Água Intermitente
			Área Sujeita à Inundação

### Legenda

LT 500kV Igaporã III - Presidente Juscelino

Área de Estudo Local do Meio Socioeconômico

Setores Censitários Urbanos e Rurais dos Municípios Interceptados

- Área Urbanizada de Cidade ou Vila
- Área não Urbanizada de Cidade ou Vila
- Agglomerado rural isolado - povoado
- Zona rural, exclusive agglomerado rural



### Escala Gráfica

Escala: 1:250.000

Quilômetros

Projeção Universal Transversa de Mercator - UTM  
 Datum Horizontal: SIRGAS 2000  
 Origem da quilometragem : Equador e Meridiano -45° de Gr.  
 acrescidas as constantes 10.000 km e 500 km, respectivamente.

### Referência

- Base Cartográfica Contínua, 1:250.000 - IBGE, 2015;
- Censo 2010 - IBGE, Consulta em Setembro de 2017;
- Empreendimento - Projeto Básico Engenharia, Julho de 2017;
- Malha Municipal Digital - IBGE, 2016.

### Execução

### Cliente

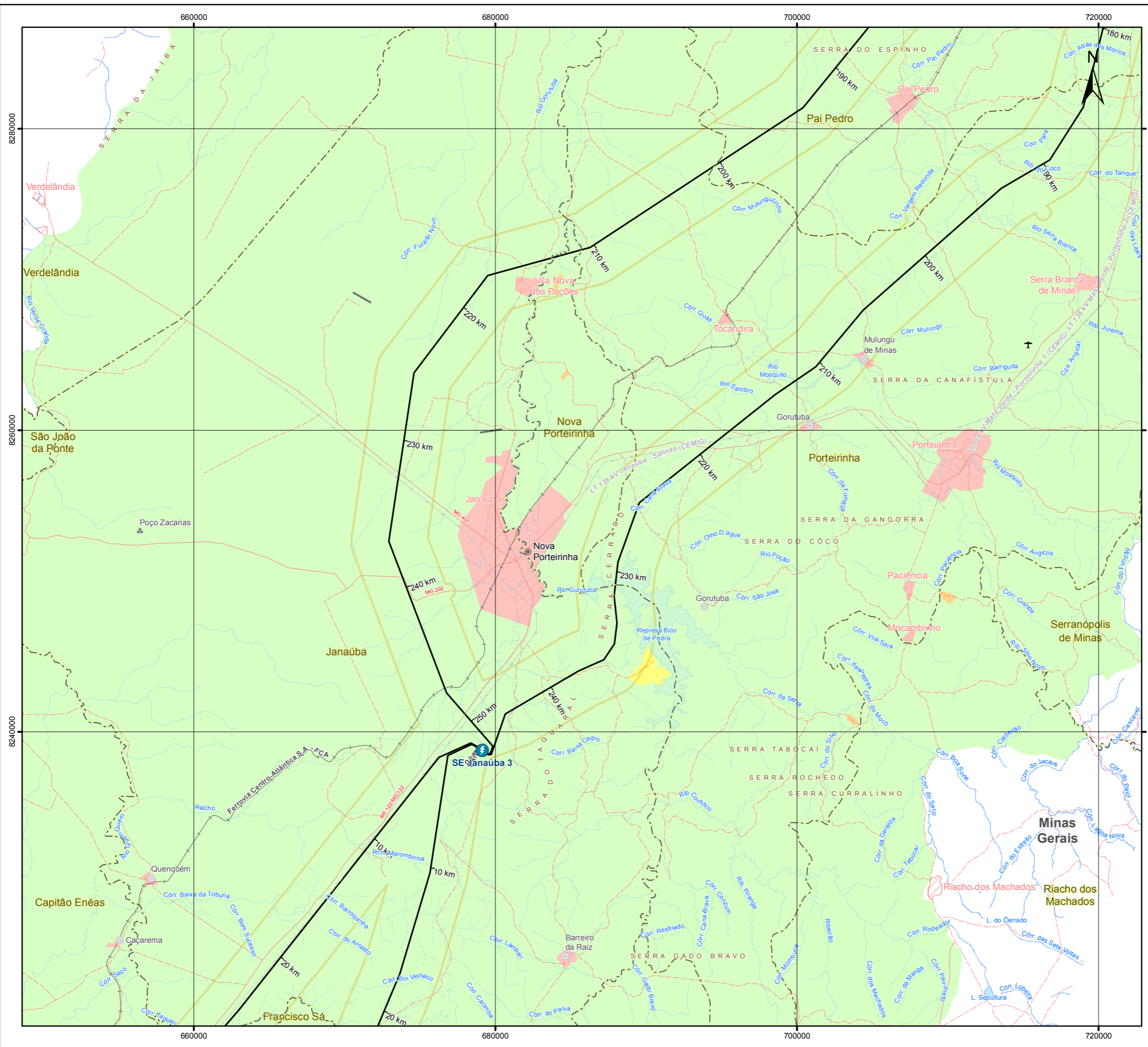
### Projeto

ESTUDO DE IMPACTO AMBIENTAL DA  
 LT 500 KV IGAPORÃ III - PRESIDENTE JUSCELINO

### Título

MAPA DE ÁREAS URBANAS E RURAIS

Elab: Elenice Rodrigues	Visto:	Aprovado:
Responsável Técnico: Carolina de Freitas	Data: outubro de 2017	
Mapa n°: 3264-00-EIA-MP-4001	Folha: 3 / 9	Revisão: 00



### Convenções Cartográficas

	Área Urbana		Rodovia Pavimentada
	Cidade		Rodovia Não Pavimentada
	Vila		Ferrovia
	Agglomerado Rural		Linha de Transmissão Existente
	Aeródromo		Limite Municipal
	Pista de Pouso		Corpo d'Água
	Linha Telefônica e Telegráfica		Curso d'Água Perene
			Curso d'Água Intermitente

### Legenda

- Subestações
- LT 500kV Igaporã III - Presidente Juscelino
- Área de Estudo Local do Meio Socioeconômico

Setores Censitários Urbanos e Rurais dos Municípios Interceptados

- Área Urbanizada de Cidade ou Vila
- Área Urbana Isolada
- Aglomerado rural isolado - povoado
- Zona rural, exclusive aglomerado rural

### Mapa de Situação

### Escala Gráfica

Escala: 1:250.000

Projeção Universal Transversa de Mercator - UTM  
Datum Horizontal: SIRGAS 2000  
Origem da quilometragem : Equador e Meridiano -45° de Gr. acrescidas as constantes 10.000 km e 500 km, respectivamente.

### Referência

- Base Cartográfica Contínua, 1:250.000 - IBGE, 2015;
- Censo 2010 - IBGE, Consulta em Setembro de 2017;
- Empreendimento - Projeto Básico Engenharia, Julho de 2017;
- Malha Municipal Digital - IBGE, 2016.

### Execução

### Cliente

### Projeto

ESTUDO DE IMPACTO AMBIENTAL DA  
LT 500 KV IGAPORÃ III - PRESIDENTE JUSCELINO

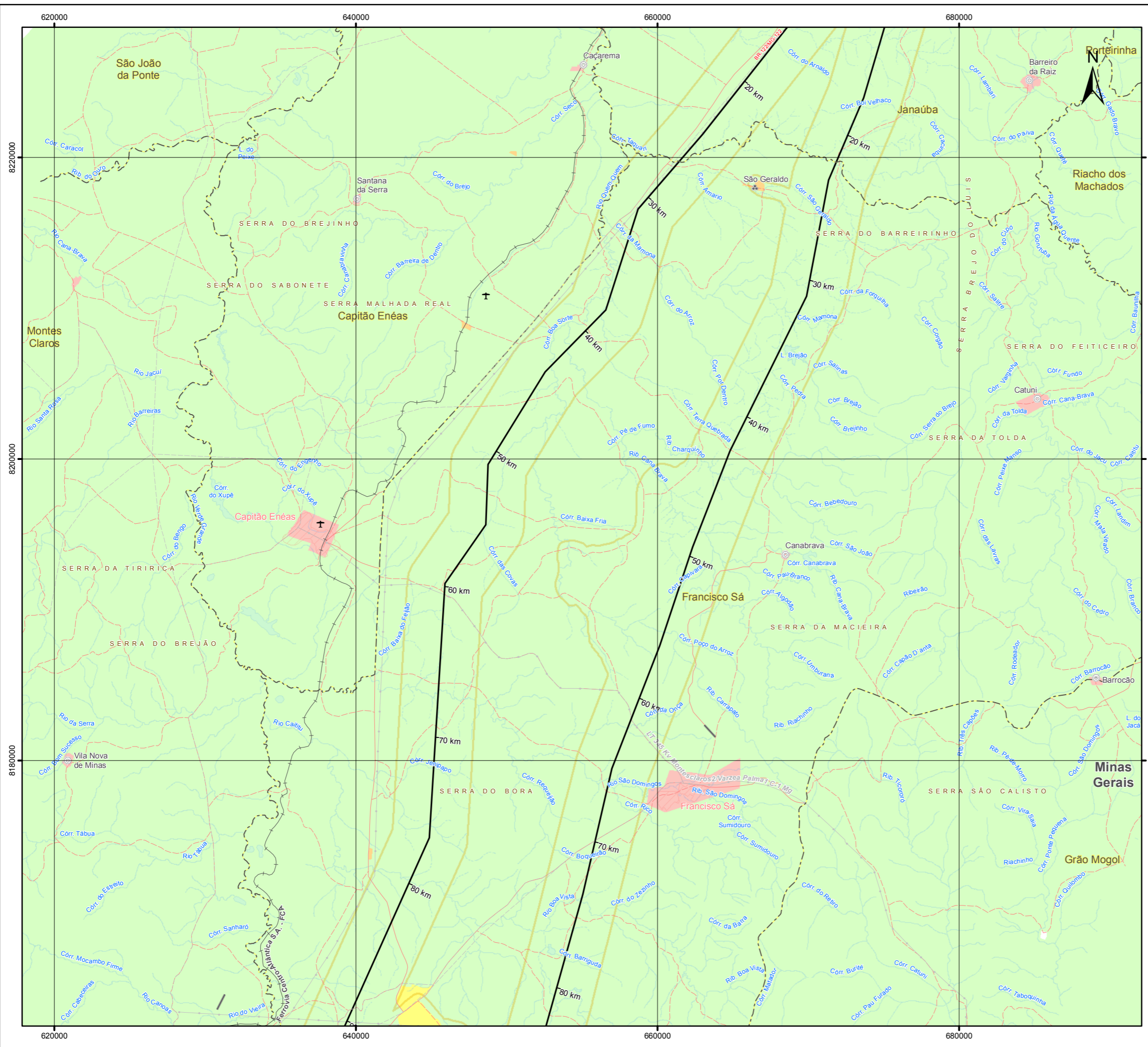
  

### Título

MAPA DE ÁREAS URBANAS E RURAIS

Elab: Elenice Rodrigues	Visto:	Aprovado:
Responsável Técnico: Carolina de Freitas		Data: outubro de 2017
Mapa n°: 3264-00-EIA-MP-4001	Folha: 4 / 9	Revisão: 00



### Convenções Cartográficas

	Área Urbana		Rodovia Pavimentada
	Vila		Rodovia Não Pavimentada
	Aglomerado Rural		Ferrovia
	Aeródromo		Limite de Transmissão Existente
	Pista de Pouso		Corpo d'Água
	Linha Telefônica e Telegráfica		Curso d'Água Perene
			Curso d'Água Intermitente

### Legenda

- LT 500kV Igaporã III - Presidente Juscelino
- Área de Estudo Local do Meio Socioeconômico

Setores Censitários Urbanos e Rurais dos Municípios Interceptados

- Área Urbanizada de Cidade ou Vila
- Área Urbana Isolada
- Aglomerado rural isolado - povoado
- Zona rural, exclusive aglomerado rural

### Mapa de Situação

### Escala Gráfica

Escala: 1:250.000

Quilômetros

Projeção Universal Transversa de Mercator - UTM  
Datum Horizontal: SIRGAS 2000  
Origem da quilometragem : Equador e Meridiano -45° de Gr. acrescidas as constantes 10.000 km e 500 km, respectivamente.

### Referência

- Base Cartográfica Contínua, 1:250.000 - IBGE, 2015;
- Censo 2010 - IBGE, Consulta em Setembro de 2017;
- Empreendimento - Projeto Básico Engenharia, Julho de 2017;
- Malha Municipal Digital - IBGE, 2016.

### Execução

### Cliente

### Projeto

ESTUDO DE IMPACTO AMBIENTAL DA  
LT 500 KV IGAPORÃ III - PRESIDENTE JUSCELINO

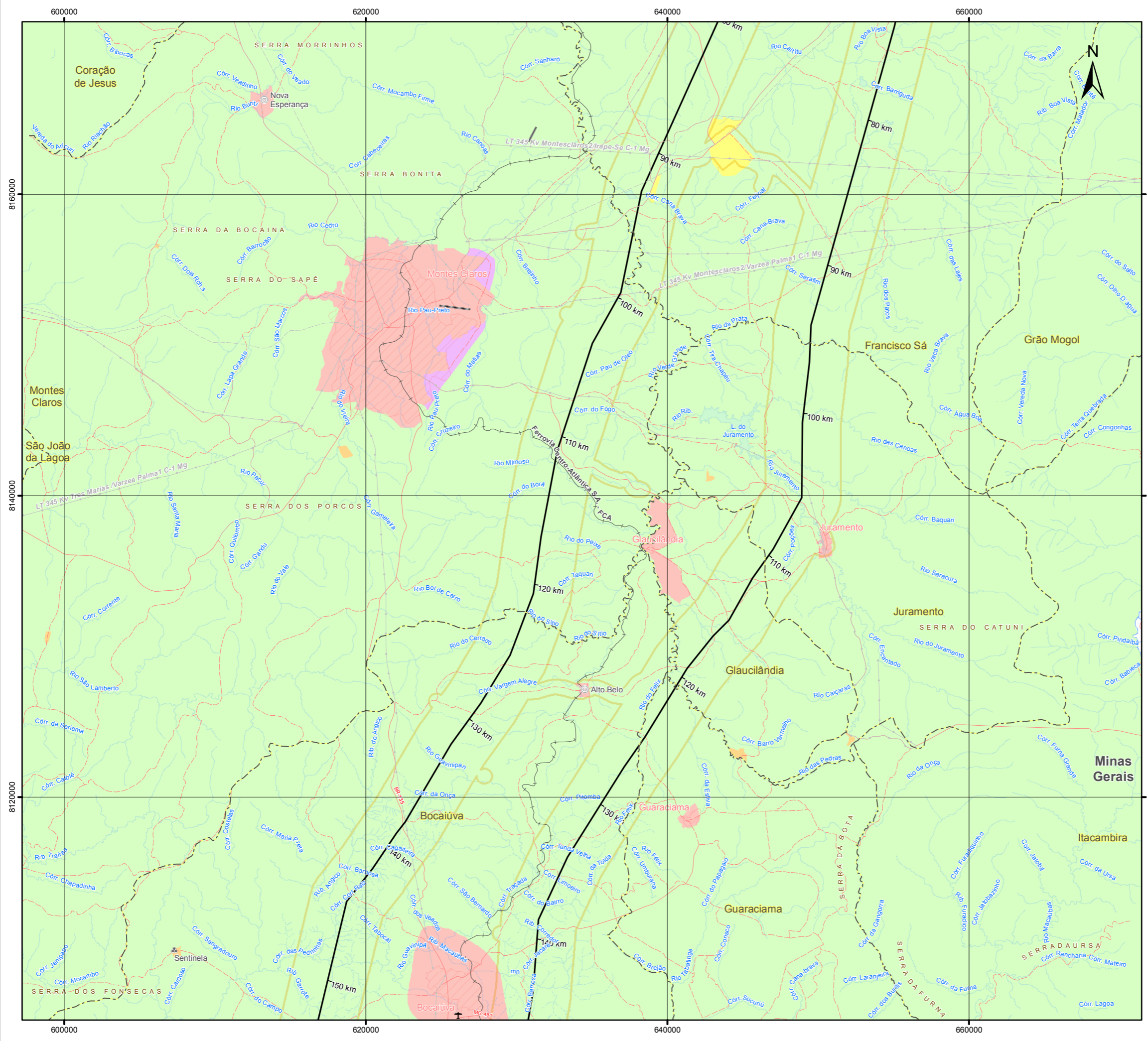
  

### Título

MAPA DE ÁREAS URBANAS E RURAIS

Elab: Elenice Rodrigues	Visto:	Aprovado:
Responsável Técnico: Carolina de Freitas		Data: outubro de 2017
Mapa n°: 3264-00-EIA-MP-4001	Folha: 5 / 9	Revisão: 00



### Convenções Cartográficas

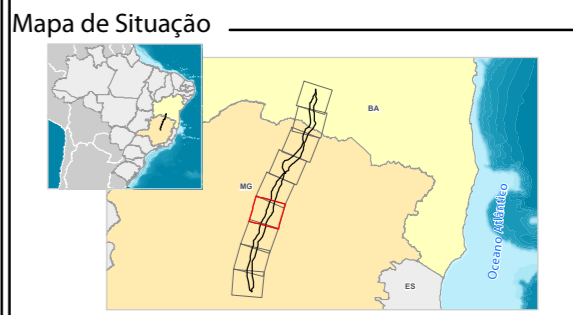
Área Urbana	Rodovia Pavimentada
Vila	Rodovia Não Pavimentada
Aglomerado Rural	Ferrovia
Aeródromo	Linha de Transmissão Existente
Pista de Pouso	Limite Municipal
Linha Telefônica e Telegráfica	Corpo d'Água
	Curso d'Água Perene
	Curso d'Água Intermitente

### Legenda

- LT 500kV Igaporã III - Presidente Juscelino
- Área de Estudo Local do Meio Socioeconômico

Setores Censitários Urbanos e Rurais dos Municípios Interceptados

- Área Urbanizada de Cidade ou Vila
- Área não Urbanizada de Cidade ou Vila
- Área Urbana Isolada
- Aglomerado rural isolado - povoado
- Zona rural, exclusive aglomerado rural



### Escala Gráfica

Escala: 1:250.000

Quilômetros

Projeção Universal Transversa de Mercator - UTM  
 Datum Horizontal: SIRGAS 2000  
 Origem da quilometragem : Equador e Meridiano -45° de Gr. acrescidas as constantes 10.000 km e 500 km, respectivamente.

### Referência

- Base Cartográfica Contínua, 1:250.000 - IBGE, 2015;
- Censo 2010 - IBGE, Consulta em Setembro de 2017;
- Empreendimento - Projeto Básico Engenharia, Julho de 2017;
- Malha Municipal Digital - IBGE, 2016.

### Execução

### Cliente

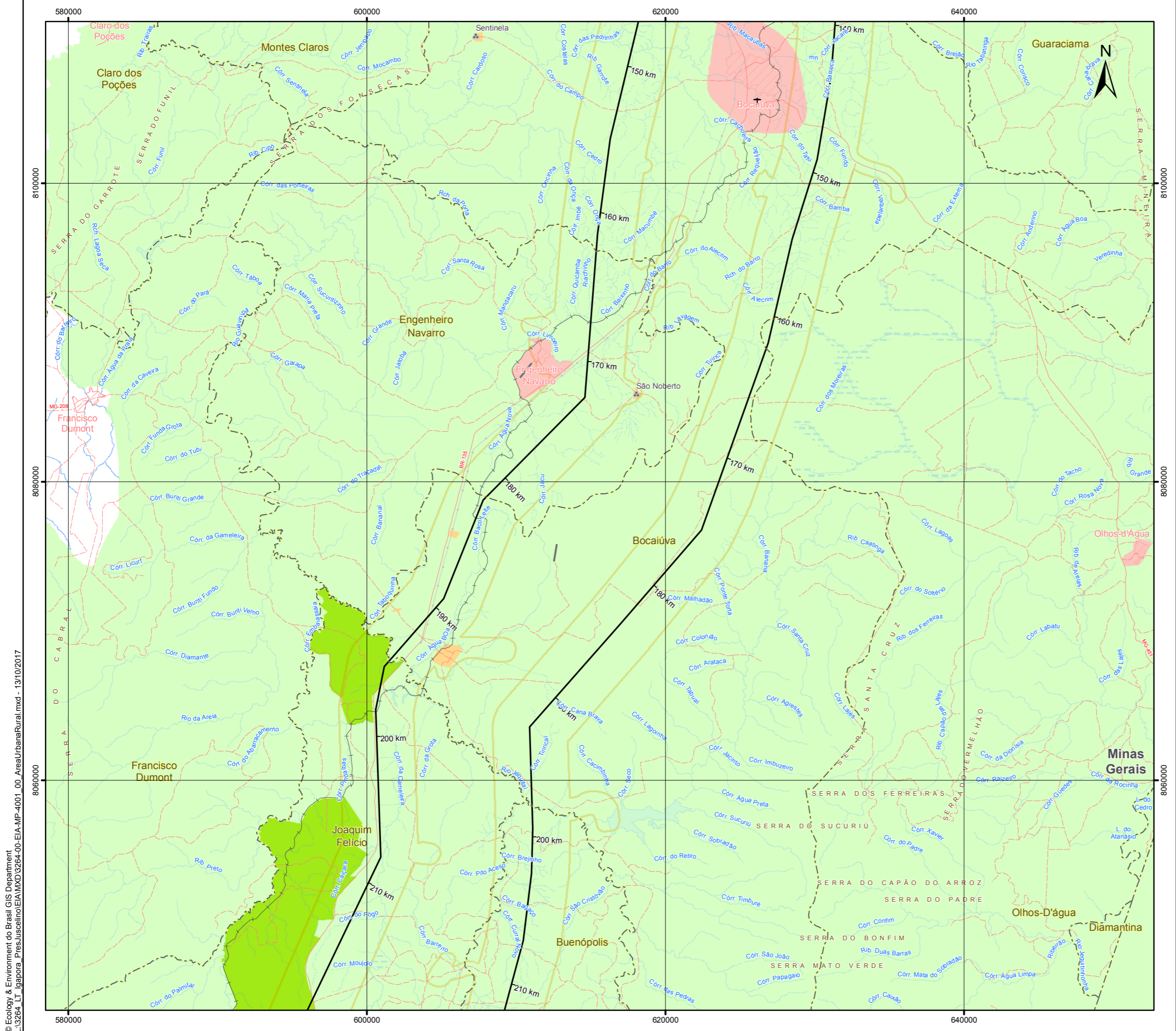
### Projeto

ESTUDO DE IMPACTO AMBIENTAL DA  
 LT 500 KV IGAPORÃ III - PRESIDENTE JUSCELINO

### Título

MAPA DE ÁREAS URBANAS E RURAIS

Elab: Elenice Rodrigues	Visto:	Aprovado:
Responsável Técnico: Carolina de Freitas	Data: outubro de 2017	
Mapa nº: 3264-00-EIA-MP-4001	Folha: 6 / 9	Revisão: 00



### Convenções Cartográficas

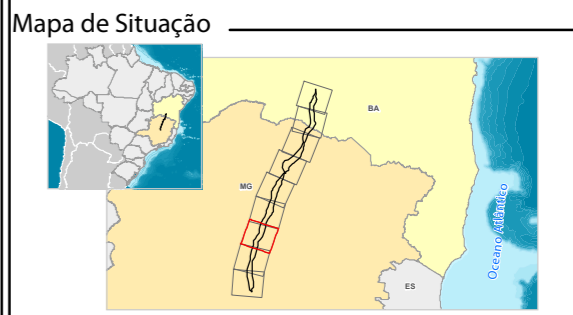
	Área Urbana		Rodovia Pavimentada
	Aglomerado Rural		Rodovia Não Pavimentada
	Aeródromo		Ferrovia
	Pista de Pouso		Linha de Transmissão Existente
			Limite Municipal
			Corpo d'Água
			Curso d'Água Perene
			Curso d'Água Intermitente
			Área Sujeita à Inundação

### Legenda

- LT 500kV Igaporã III - Presidente Juscelino
- Área de Estudo Local do Meio Socioeconômico

#### Setores Censitários Urbanos e Rurais dos Municípios Interceptados

- Área Urbanizada de Cidade ou Vila
- Aglomerado rural isolado - povoado
- Aglomerado rural isolado - outros aglomerados
- Zona rural, exclusive aglomerado rural



### Escala Gráfica

Escala: 1:250.000

Quilômetros

Projeção Universal Transversa de Mercator - UTM  
Datum Horizontal: SIRGAS 2000  
Origem da quilometragem : Equador e Meridiano -45° de Gr. acrescidas as constantes 10.000 km e 500 km, respectivamente.

### Referência

- Base Cartográfica Contínua, 1:250.000 - IBGE, 2015;
- Censo 2010 - IBGE, Consulta em Setembro de 2017;
- Empreendimento - Projeto Básico Engenharia, Julho de 2017;
- Malha Municipal Digital - IBGE, 2016.

### Execução

### Cliente

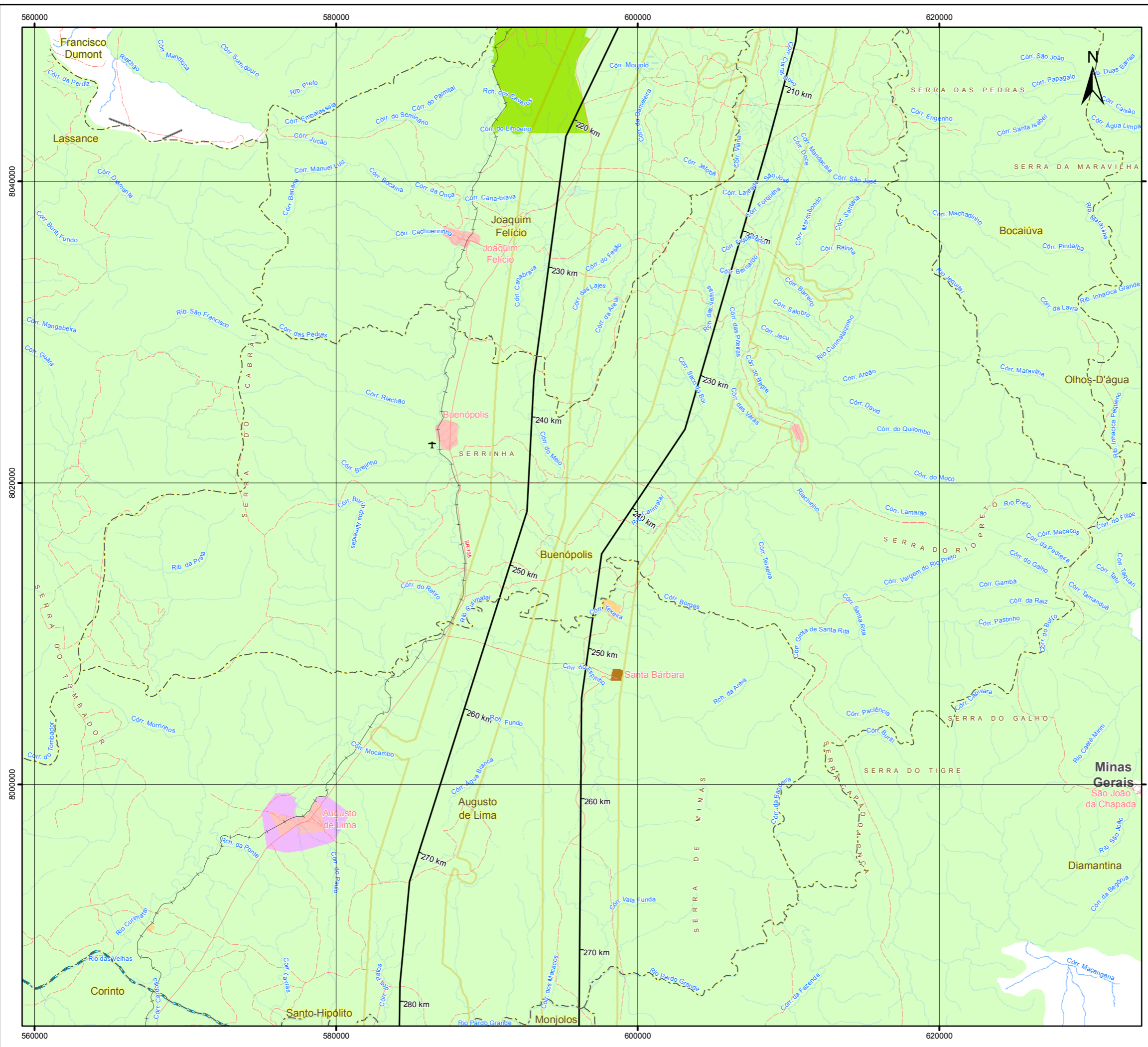
### Projeto

ESTUDO DE IMPACTO AMBIENTAL DA  
LT 500 KV IGAPORÃ III - PRESIDENTE JUSCELINO

### Título

MAPA DE ÁREAS URBANAS E RURAIS

Elab: Elenice Rodrigues	Visto:	Aprovado:
Responsável Técnico: Carolina de Freitas	Data: outubro de 2017	
Mapa nº: 3264-00-EIA-MP-4001	Folha: 7 / 9	Revisão: 00



### Convenções Cartográficas

	Área Urbana		Rodovia Pavimentada
	Aeródromo		Rodovia Não Pavimentada
	Pista de Pouso		Ferrovia
	Hidrovia		Limite Municipal
	Corpo d'Água		Curso d'Água Perene
	Curso d'Água Perene		Curso d'Água Intermitente
	Área Sujeita à Inundação		

### Legenda

- LT 500kV Igaporã III - Presidente Juscelino
- Área de Estudo Local do Meio Socioeconômico
- Setores Censitários Urbanos e Rurais dos Municípios Interceptados
- Área Urbanizada de Cidade ou Vila
- Área não Urbanizada de Cidade ou Vila
- Agglomerado rural isolado - povoado
- Agglomerado rural isolado - núcleo
- Agglomerado rural isolado - outros aglomerados
- Zona rural, exclusive aglomerado rural

### Mapa de Situação

### Escala Gráfica

Escala: 1:250.000

Quilômetros

Projeção Universal Transversa de Mercator - UTM  
 Datum Horizontal: SIRGAS 2000  
 Origem da quilometragem : Equador e Meridiano -45° de Gr.  
 acrescidas as constantes 10.000 km e 500 km, respectivamente.

### Referência

- Base Cartográfica Contínua, 1:250.000 - IBGE, 2015;
- Censo 2010 - IBGE, Consulta em Setembro de 2017;
- Empreendimento - Projeto Básico Engenharia, Julho de 2017;
- Malha Municipal Digital - IBGE, 2016.

### Execução

### Cliente

### Projeto

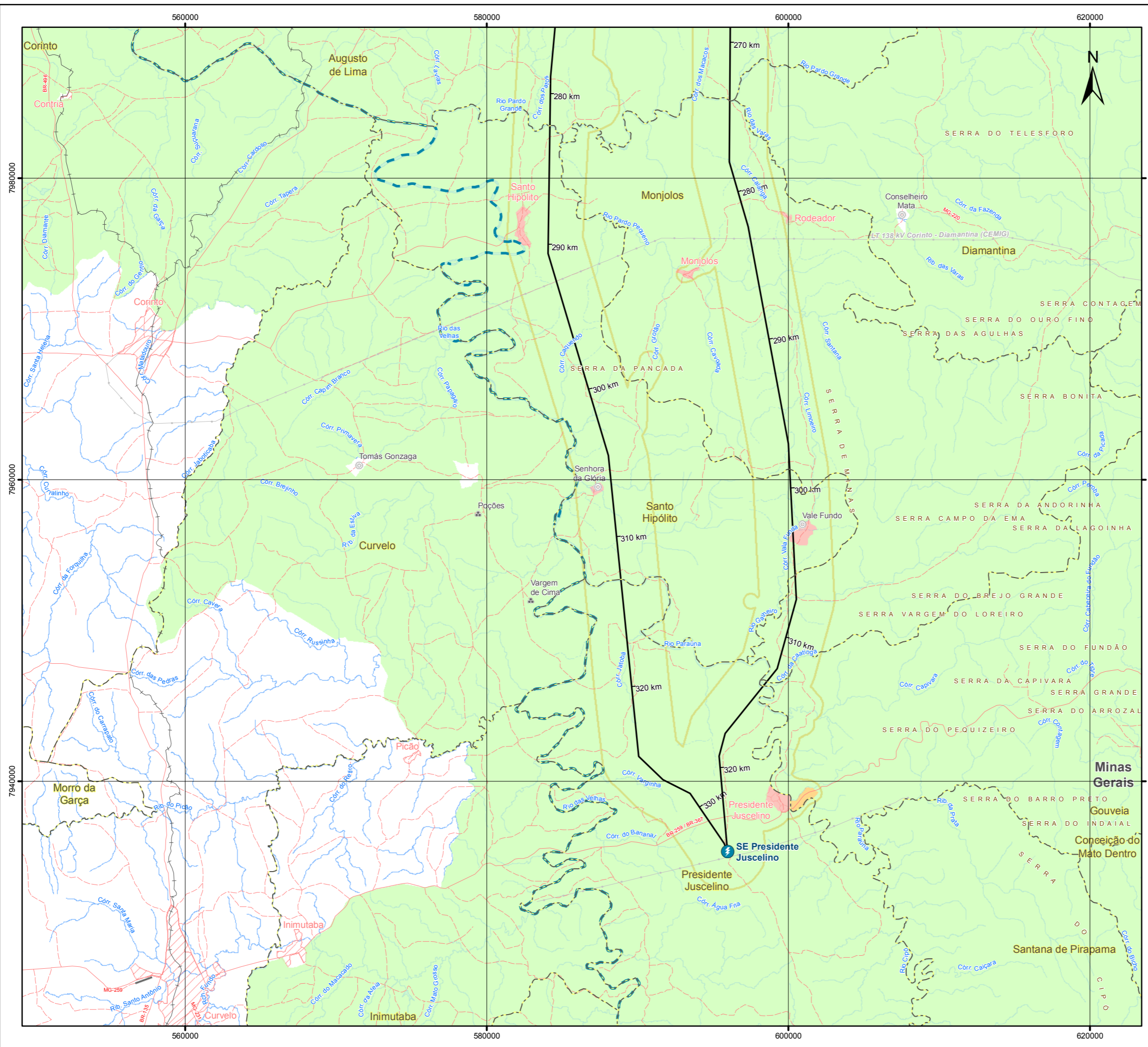
ESTUDO DE IMPACTO AMBIENTAL DA  
 LT 500 KV IGAPORÃ III - PRESIDENTE JUSCELINO

### Título

MAPA DE ÁREAS URBANAS E RURAIS

Elab: Elenice Rodrigues	Visto:	Aprovado:
Responsável Técnico: Carolina de Freitas	Data: outubro de 2017	
Mapa nº: 3264-00-EIA-MP-4001	Folha: 8 / 9	Revisão: 00





### Convenções Cartográficas

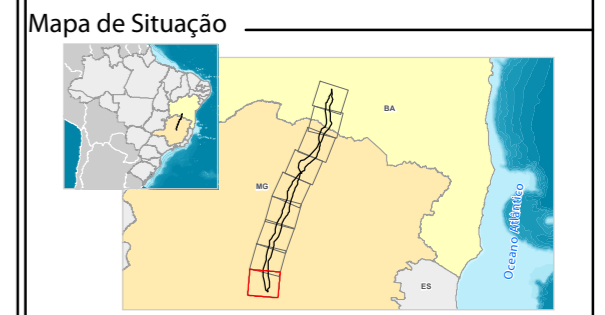
Área Urbana	Rodovia Pavimentada
Vila	Rodovia Não Pavimentada
Aglomerado Rural	Ferrovia
Pista de Pouso	Hidrovia
	Linha de Transmissão Existente
	Limite Municipal
	Corpo d'Água
	Curso d'Água Perene
	Curso d'Água Intermitente

### Legenda

- Subestações
- LT 500kV Igaporã III - Presidente Juscelino
- Área de Estudo Local do Meio Socioeconômico

Setores Censitários Urbanos e Rurais dos Municípios Interceptados

- Área Urbanizada de Cidade ou Vila
- Aglomerado rural isolado - povoado
- Zona rural, exclusive aglomerado rural



### Escala Gráfica

Escala: 1:250.000

Quilômetros

Projeção Universal Transversa de Mercator - UTM  
 Datum Horizontal: SIRGAS 2000  
 Origem da quilometragem : Equador e Meridiano -45° de Gr.  
 acrescidas as constantes 10.000 km e 500 km, respectivamente.

### Referência

- Base Cartográfica Contínua, 1:250.000 - IBGE, 2015;
- Censo 2010 - IBGE, Consulta em Setembro de 2017;
- Empreendimento - Projeto Básico Engenharia, Julho de 2017;
- Malha Municipal Digital - IBGE, 2016.

### Execução

### Cliente

### Projeto

ESTUDO DE IMPACTO AMBIENTAL DA  
 LT 500 KV IGAPORÃ III - PRESIDENTE JUSCELINO

### Título

MAPA DE ÁREAS URBANAS E RURAIS

Elab: Elenice Rodrigues	Visto:	Aprovado:
Responsável Técnico: Carolina de Freitas	Data: outubro de 2017	
Mapa nº: 3264-00-EIA-MP-4001	Folha: 9 / 9	Revisão: 00