

Convenções Cartográficas

Área Urbana	Rodovia Pavimentada
Vila	Rodovia Não Pavimentada
Aglomerado Rural	Linha de Transmissão Existente
Aeródromo	Limite Municipal
Pista de Pouso	Corpo d'Água
Linha Telefônica e Telegráfica	Curso d'Água Perene
	Curso d'Água Intermitente

Legenda

Subestações

LT 500kV Igaporá III - Presidente Juscelino

Área de Estudo do Meio Físico

Altimetria (m)

< 500m
 500 - 700m
 700 - 1.000m
 1.000 - 1.250m



Referência

- Altimetria - Shuttle Radar Topography Mission - USGS, 2015;
- Base Cartográfica Contínua, 1:250.000 - IBGE, 2015;
- Empreendimento - Projeto Básico Engenharia, Julho de 2017;
- Malha Municipal Digital - IBGE, 2016;

Execução

Cliente

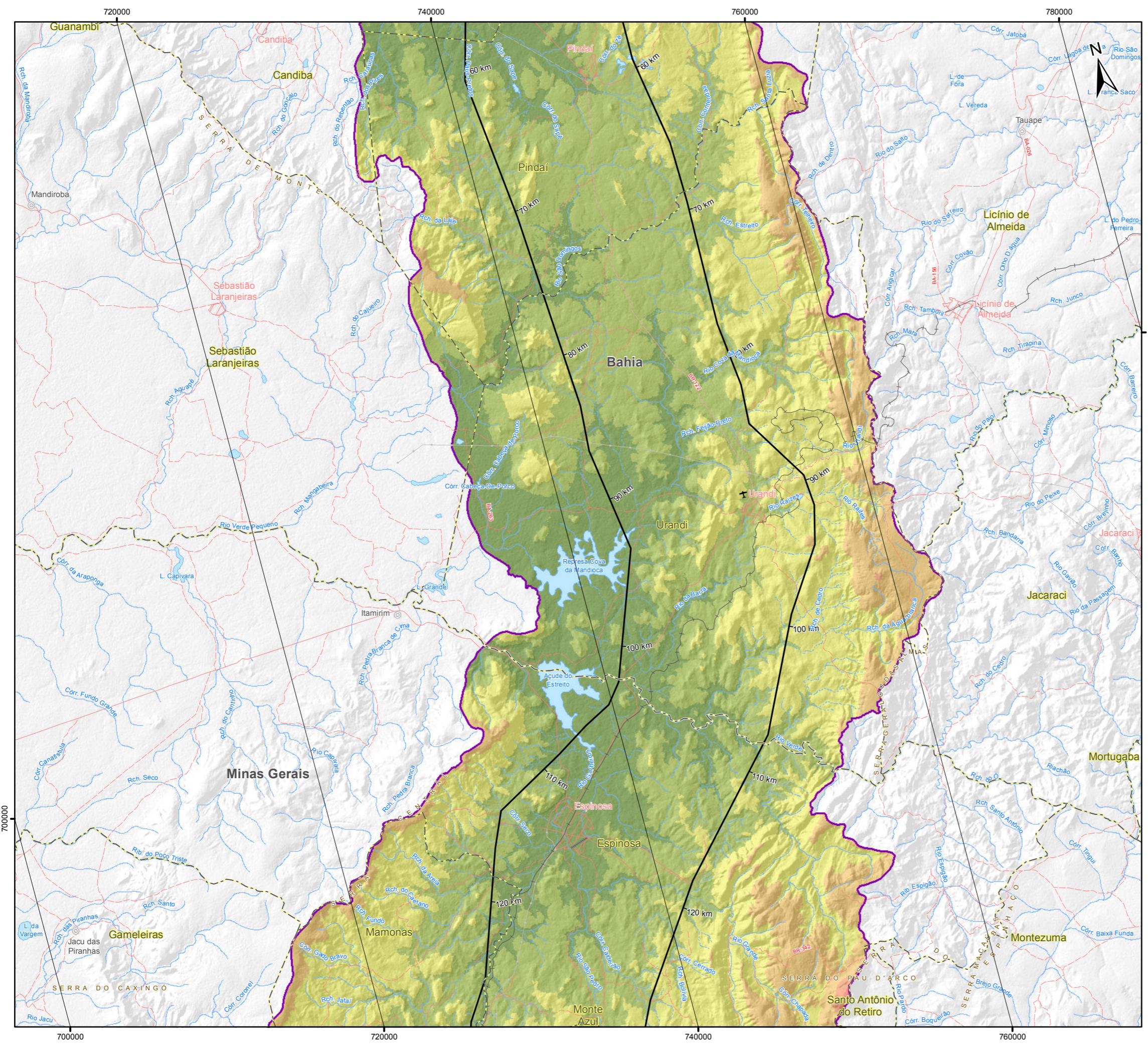
Projeto

ESTUDO DE IMPACTO AMBIENTAL DA
 LT 500 KV IGAPORÁ III - PRESIDENTE JUSCELINO

Título

MAPA DE ALTIMETRIA

Elab: Yago Dinali	Visto:	Aprovado:
Responsável Técnico: Patrícia Guimarães	Data: outubro de 2017	
Mapa n°: 3264-00-EIA-MP-2005	Folha: 1 / 9	Revisão: 00



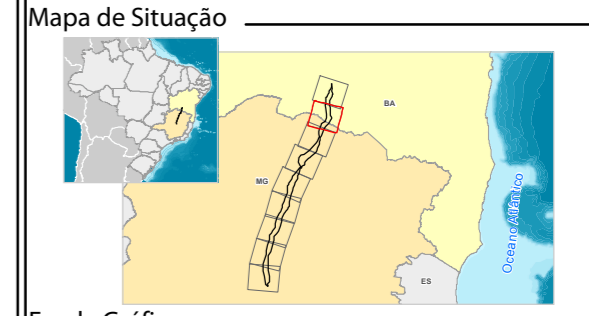
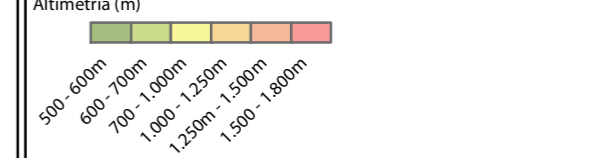
Convenções Cartográficas

Área Urbana	Rodovia Pavimentada
Vila	Rodovia Não Pavimentada
Aeródromo	Ferrovia
Pista de Pouso	Linha de Transmissão Existente
Linha Telefônica e Telegráfica	Limite Estadual
	Limite Municipal
	Corpo d'Água
	Curso d'Água Perene
	Curso d'Água Intermitente

Legenda

LT 500kV Igaporã III - Presidente Juscelino

Área de Estudo do Meio Físico



Escala Gráfica

Escala: 1:250.000

Quilômetros

Projeção Universal Transversa de Mercator - UTM
 Datum Horizontal: SIRGAS 2000
 Origem da quilometragem: Equador e Meridiano -45° de Gr. acrescidas as constantes 10.000 km e 500 km, respectivamente.

Referência

- Altimetria - Shuttle Radar Topography Mission - USGS, 2015;
- Base Cartográfica Contínua, 1:250.000 - IBGE, 2015;
- Empreendimento - Projeto Básico Engenharia, Julho de 2017;
- Malha Municipal Digital - IBGE, 2016;

Execução

Cliente

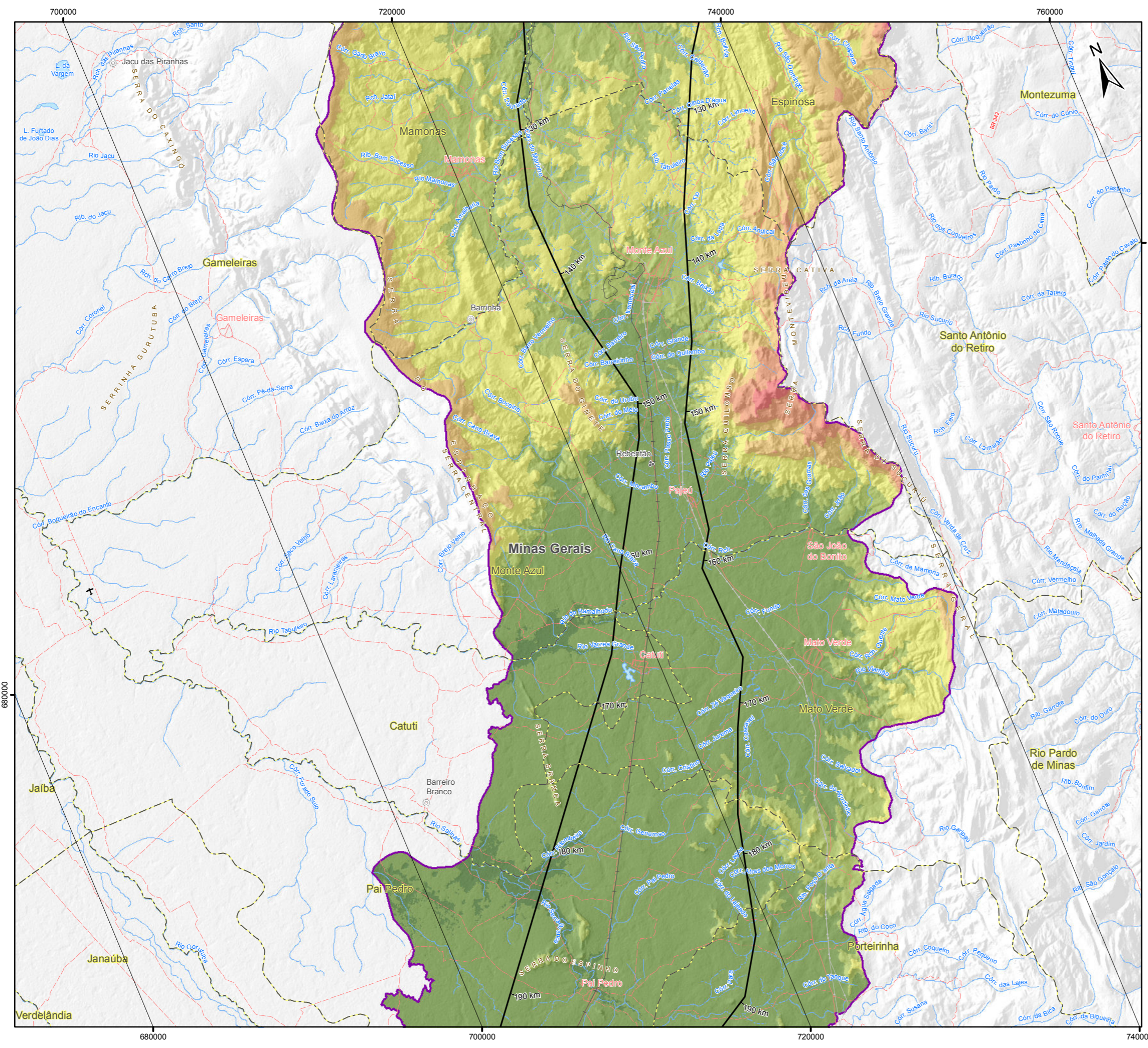
Projeto

ESTUDO DE IMPACTO AMBIENTAL DA
 LT 500 KV IGAPORÃ III - PRESIDENTE JUSCELINO

Título

MAPA DE ALTIMETRIA

Elab: Yago Dinali	Visto:	Aprovado:
Responsável Técnico: Patrícia Guimarães		Data: outubro de 2017
Mapa n°: 3264-00-EIA-MP-2005	Folha: 2 / 9	Revisão: 00



Convenções Cartográficas

Área Urbana	Rodovia Pavimentada
Vila	Rodovia Não Pavimentada
Aglomerado Rural	Ferrovia
Aeródromo	Linha de Transmissão Existente
	Área Sujeita à Inundação
	Limite Municipal
	Corpo d'Água
	Curso d'Água Perene
	Curso d'Água Intermitente

Legenda

LT 500kV Igaporã III - Presidente Juscelino

Área de Estudo do Meio Físico

Altimetria (m)

Mapa de Situação

Escala Gráfica

Escala: 1:250.000

Projeção Universal Transversa de Mercator - UTM
 Datum Horizontal: SIRGAS 2000
 Origem da quilometragem: Equador e Meridiano -45° de Gr. acrescidas as constantes 10.000 km e 500 km, respectivamente.

Referência

- Altimetria - Shuttle Radar Topography Mission - USGS, 2015;
- Base Cartográfica Continua, 1:250.000 - IBGE, 2015;
- Empreendimento - Projeto Básico Engenharia, Julho de 2017;
- Malha Municipal Digital - IBGE, 2016;

Execução

Cliente

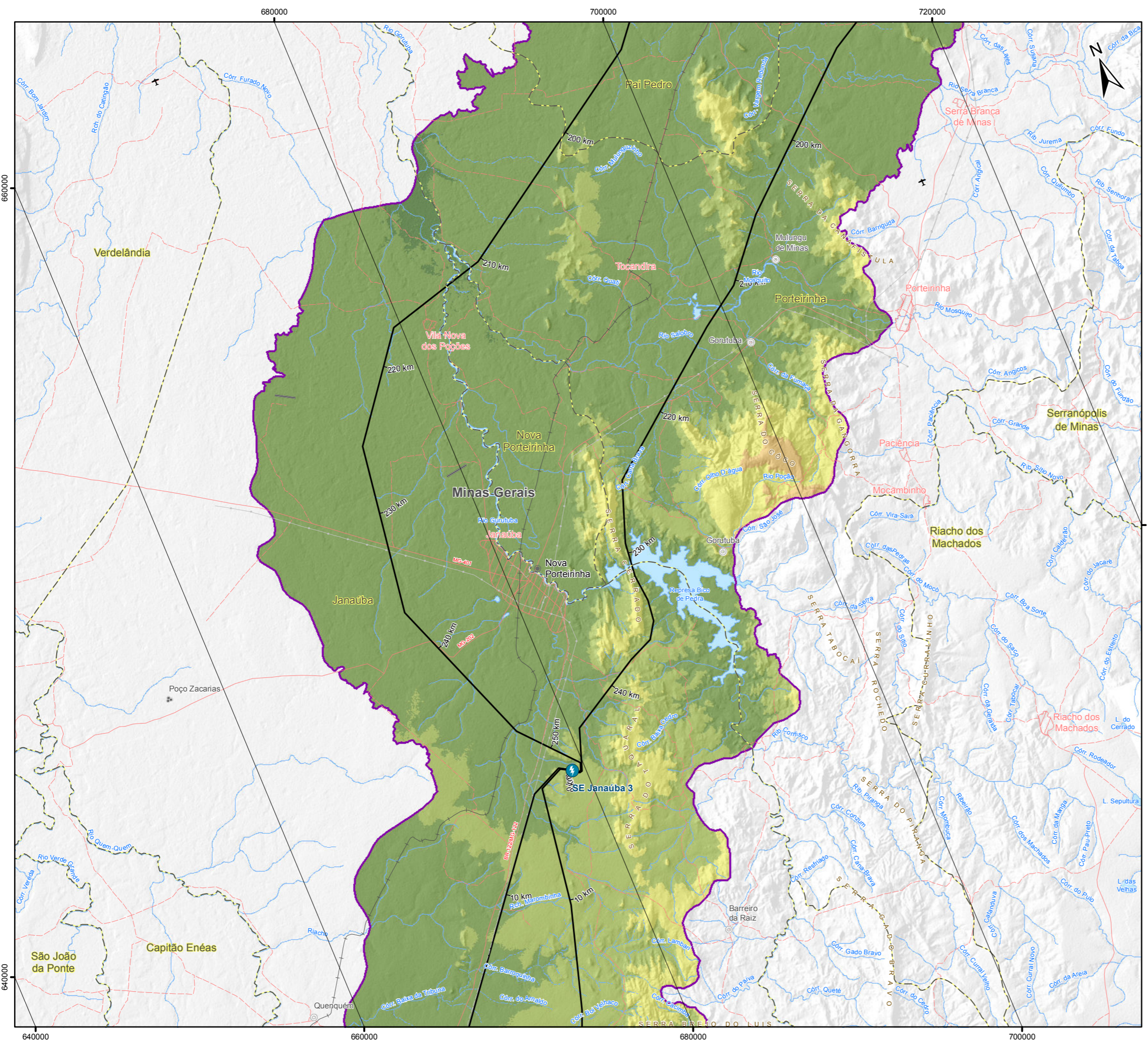
Projeto

ESTUDO DE IMPACTO AMBIENTAL DA
 LT 500 KV IGAPORÃ III - PRESIDENTE JUSCELINO

Título

MAPA DE ALTIMETRIA

Elab: Yago Dinali	Visto:	Aprovado:
Responsável Técnico: Patrícia Guimarães		Data: outubro de 2017
Mapa nº: 3264-00-EIA-MP-2005	Folha: 3 / 9	Revisão: 00



Convenções Cartográficas

Área Urbana	Rodovia Pavimentada
Cidade	Rodovia Não Pavimentada
Vila	Ferrovia
Aglomerado Rural	Linha de Transmissão Existente
Aeródromo	Limite Municipal
Pista de Pousio	Corpo d'Água
Linha Telefônica e Telegráfica	Curso d'Água Perene
	Curso d'Água Intermitente

Legenda

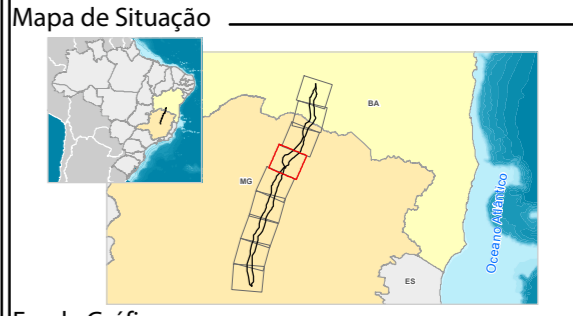
Subestações

LT 500kV Igaporã III - Presidente Juscelino

Área de Estudo do Meio Físico

Altimetria (m)

< 500m
 500 - 600m
 600 - 700m
 700 - 1.000m
 1.000 - 1.250m
 1.250m - 1.500m



Escala Gráfica

Escala: 1:250.000

Quilômetros

Projeção Universal Transversa de Mercator - UTM
 Datum Horizontal: SIRGAS 2000
 Origem da quilometragem: Equador e Meridiano -45° de Gr. acrescidas as constantes 10.000 km e 500 km, respectivamente.

Referência

- Altimetria - Shuttle Radar Topography Mission - USGS, 2015;
- Base Cartográfica Continua, 1:250.000 - IBGE, 2015;
- Empreendimento - Projeto Básico Engenharia, Julho de 2017;
- Malha Municipal Digital - IBGE, 2016;

Execução

Cliente

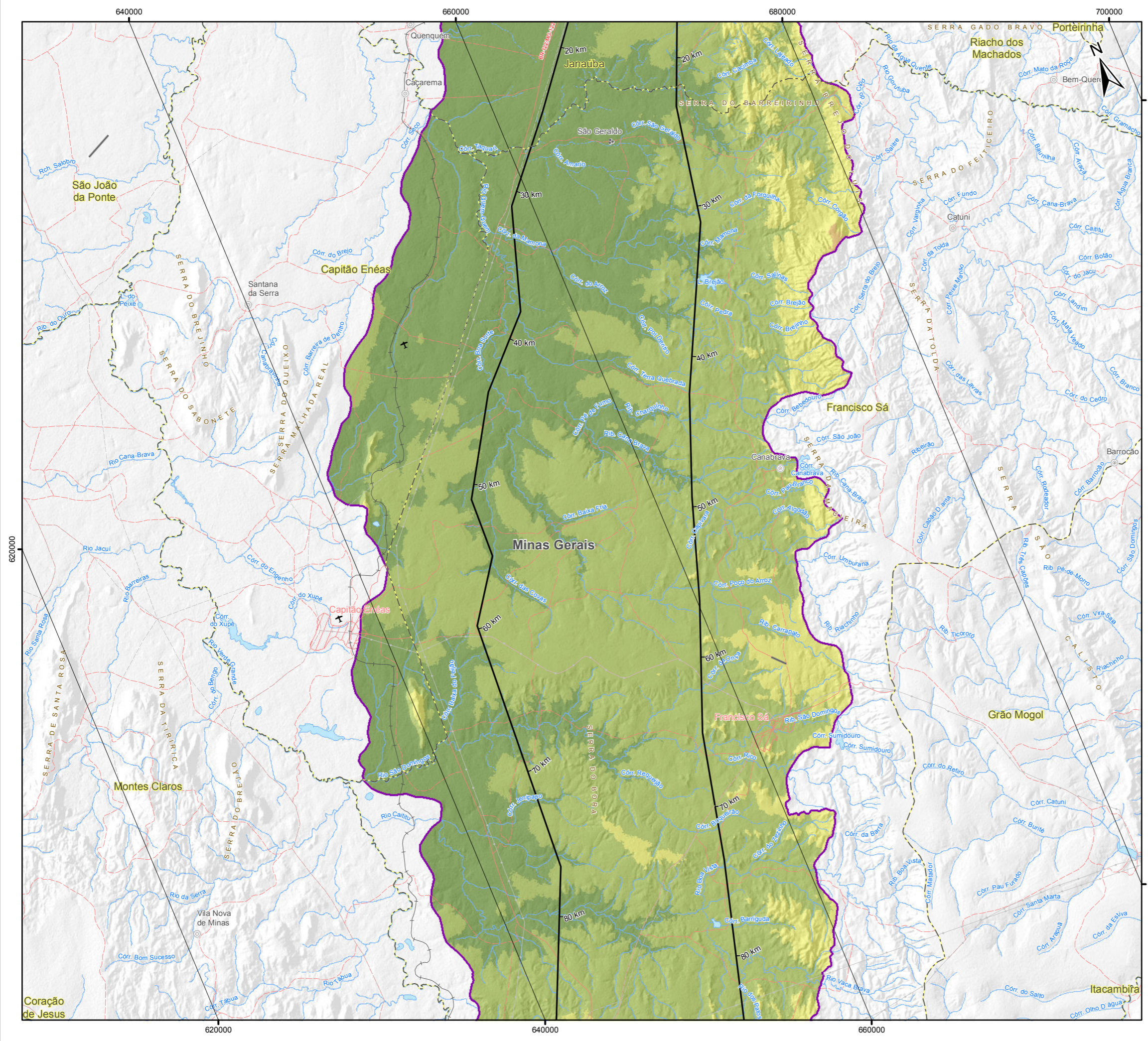
Projeto

ESTUDO DE IMPACTO AMBIENTAL DA
 LT 500 KV IGAPORÃ III - PRESIDENTE JUSCELINO

Título

MAPA DE ALTIMETRIA

Elab: Yago Dinali	Visto:	Aprovado:
Responsável Técnico: Patrícia Guimarães		Data: outubro de 2017
Mapa n°: 3264-00-EIA-MP-2005	Folha: 4 / 9	Revisão: 00



Convenções Cartográficas

Área Urbana	Rodovia Pavimentada
Vila	Rodovia Não Pavimentada
Aglomerado Rural	Ferrovia
Aeródromo	Linha de Transmissão Existente
Pista de Pouso	Limite Municipal
Linha Telefônica e Telegráfica	Corpo d'Água
	Curso d'Água Perene
	Curso d'Água Intermitente

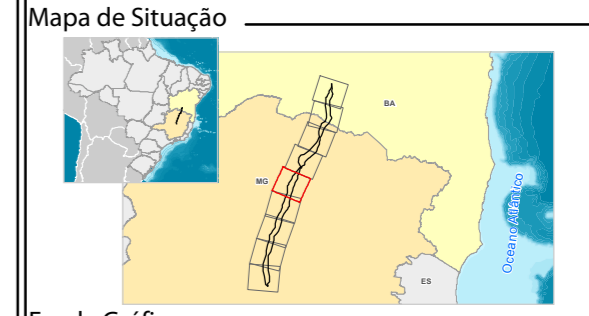
Legenda

LT 500kV Igaporã III - Presidente Juscelino

Área de Estudo do Meio Físico

Altimetria (m)

500 - 600m
 600 - 700m
 700 - 1.000m
 1.000 - 1.250m



Escala Gráfica

Escala: 1:250.000

Quilômetros

Projeção Universal Transversa de Mercator - UTM
 Datum Horizontal: SIRGAS 2000
 Origem da quilometragem : Equador e Meridiano -45° de Gr. acrescidas as constantes 10.000 km e 500 km, respectivamente.

Referência

- Altimetria - Shuttle Radar Topography Mission - USGS, 2015;
- Base Cartográfica Contínua, 1:250.000 - IBGE, 2015;
- Empreendimento - Projeto Básico Engenharia, Julho de 2017;
- Malha Municipal Digital - IBGE, 2016;

Execução

Cliente

Projeto

ESTUDO DE IMPACTO AMBIENTAL DA
 LT 500 KV IGAPORÃ III - PRESIDENTE JUSCELINO

Título

MAPA DE ALTIMETRIA

Elab: Yago Dinali	Visto:	Aprovado:
Responsável Técnico: Patrícia Guimarães		Data: outubro de 2017
Mapa n°: 3264-00-EIA-MP-2005	Folha: 5 / 9	Revisão: 00