

ÍNDICE

2.2.4.6 -	Patrimônio Histórico, Cultural, Arqueológico e Paisagístico	1/14
-----------	---	------

ANEXOS

Anexo 2.2.4.6-1	Documentação da FCA para o Desenvolvimento do Projeto de Avaliação de Potencial de Impacto ao Patrimônio Arqueológico - Digital
-----------------	---

Legendas

Figura 2.2.4.6-1 - Mapa de localização dos sítios arqueológicos por município. Fonte: Ecology Brasil, 2016 (adaptação). Não registrado neste mapa, os sítios de Cajueiro da Praia/PI.	3/14
Quadro 2.2.4.6-1 - Sítios arqueológicos registrados nos municípios de interesse para o presente projeto (CNSA/SGPA/IPHAN).....	4/14
Figura 2.2.4.6-2 - Tipos de sítios arqueológicos nos municípios dos estados envolvidos no projeto.	12/14
Figura 2.2.4.6-3 - Classificação dos sítios a partir de sua exposição, na área de estudo do projeto, nos respectivos estados.	13/14

2.2.4.6 - Patrimônio Histórico, Cultural, Arqueológico e Paisagístico

Os dados sobre as décadas iniciais do povoamento do sertão dos atuais estados do Nordeste, nos séculos XVI e XVII, informam que enquanto o litoral apresentou contatos entre europeus e indígenas desde o início do século XVI, sendo a região ocupada por etnias filiadas ao grupo linguístico Tupi-Guarani, o interior teve seu povoamento iniciado apenas a partir do início do século XVII, sendo que “O primeiro fator - por ordem cronológica - dessa expansão foi a busca de novas terras para a criação de gado, indústria cujos produtos eram necessários ao trabalho dos engenhos, ao transporte das caixas de açúcar e à alimentação da crescente população das áreas de beira-mar” (BRUNO, 1971: 54). O autor menciona outro fator que, na sequência, contribuiu para a expansão do povoamento no interior: a doação de terras a sertanistas recrutados, na segunda metade do século XVII, para combater os nativos que se revoltaram com os colonizadores que invadiram suas terras. Tais revoltas ficaram conhecidas como a “Guerra dos Bárbaros” (Puntoni, 2000), uma série de ações armadas contra os indígenas da região, que vai durar até o século seguinte. Dessas ações, participarão os criadores de gado, por um lado, e os bandeirantes paulistas, por outro.

O processo de ocupação do sertão nordestino, implementado após a expulsão dos holandeses do Nordeste, seguiu o projeto de interiorização formulado pela Metrópole portuguesa, quando se incentivou no sertão nordestino a expansão da pecuária, expedições em busca de metais preciosos e de mão de obra indígena e a instalação de missões religiosas.

Este processo não foi recebido passivamente pelos indígenas da região, resultando na já mencionada “Guerra dos Bárbaros”, motivo pelo qual o Governador Geral do Brasil solicitou auxílio aos bandeirantes paulistas, habituados à preação de nativos. As guerras contra os tapuias (os não tupis que habitavam o sertão nordestino) foram, segundo Hemming (1978), as menos registradas nos documentos históricos, estando restritas a alguns papéis oficiais. Inexistem relatos ou crônicas com a etnologia dos grupos indígenas agrupados sob a denominação geral de “tapuia”. Segundo Santos (2009), a falta de documentação sobre esse processo muito provavelmente decorre exatamente de seu caráter exclusivamente privado (de responsabilidade dos bandeirantes vicentinos).

2.2.4.6.1 - Áreas de valor histórico, cultural e paisagístico

De modo geral, as áreas de valor histórico, cultural e/ou paisagístico da área de estudo do empreendimento estão em sedes municipais, com centros históricos contemplando prédios, casarões, igrejas e antigas estações ferroviárias em locais como, por exemplo, Itarema (CE), Martinópolis (CE), Chaval (CE), Paraipaba (CE), Trairi (CE), dentre outros.

Por se tratar de região próxima ao litoral, os principais locais de valor paisagístico são praias, tendo como foco alguns municípios onde estas inclusive têm importante potencial turístico, como em Itarema (CE), Acaraú (CE), Jijoca de Jericoacoara (CE) e Barreirinhas (MA). Neste último um importante atrativo paisagístico são os Lencóis Maranhenses, compostos por vastas áreas de dunas altamente procuradas por turistas de todo o país.

2.2.4.6.2 - Sítios Arqueológicos

A partir de levantamento junto ao Cadastro Nacional de Sítios Arqueológicos (SGPA/CNA/Iphan)¹ os estados atravessados pelo empreendimento registram os seguintes totais de sítios arqueológicos: Maranhão - 165, Piauí - 1.886 e Ceará - 556. Nos municípios da área de estudo regional estão registrados 219 sítios arqueológicos assim distribuídos: Maranhão: Rosário (4), Tutóia (3), Araisos (2); Piauí: Cajueiro da Praia (582); Bom Princípio do Piauí (10), Buriti dos Lopes (2), Luís Correa (3) e Parnaíba (1); Ceará: Acaraú (3), Amontada (15), Camocim (10), Caucaia (14), Chaval (4), Cruz (4), Granja (3), Itapipoca (13), Itarema (5), Jijoca de Jericoacoara (5), Paraipaba (7), Paracuru (17), São Gonçalo do Amarante (11), Trairi (21), Uruoca (3) e Viçosa do Ceará (1).

Nos municípios de Água Doce do Maranhão/MA, Axixá/MA, Bacabeira/MA, Barreirinhas/MA, Cachoeira Grande/MA, Humberto de Campos/MA, Icatu/MA, Morros/MA, Paulino Neves/MA, Presidente Juscelino/MA, Primeira Cruz/MA, Santana do Maranhão/MA, Santo Amaro do Maranhão/MA, São Bernardo/MA, Santa Rita/MA, Barroquinha/CE, Bela Cruz/CE, Ibiapina/CE, Marco/CE, Martinópolis/CE, Moraújo/CE, Senador Sá/CE, Tianguá/CE e Ubajara/CE, não foram encontrados registros de sítios junto ao CNSA/SGPA/Iphan.

¹ <http://portal.iphan.gov.br/pagina/detalhes/872> - consulta em 6/10/2016 às 10h21.

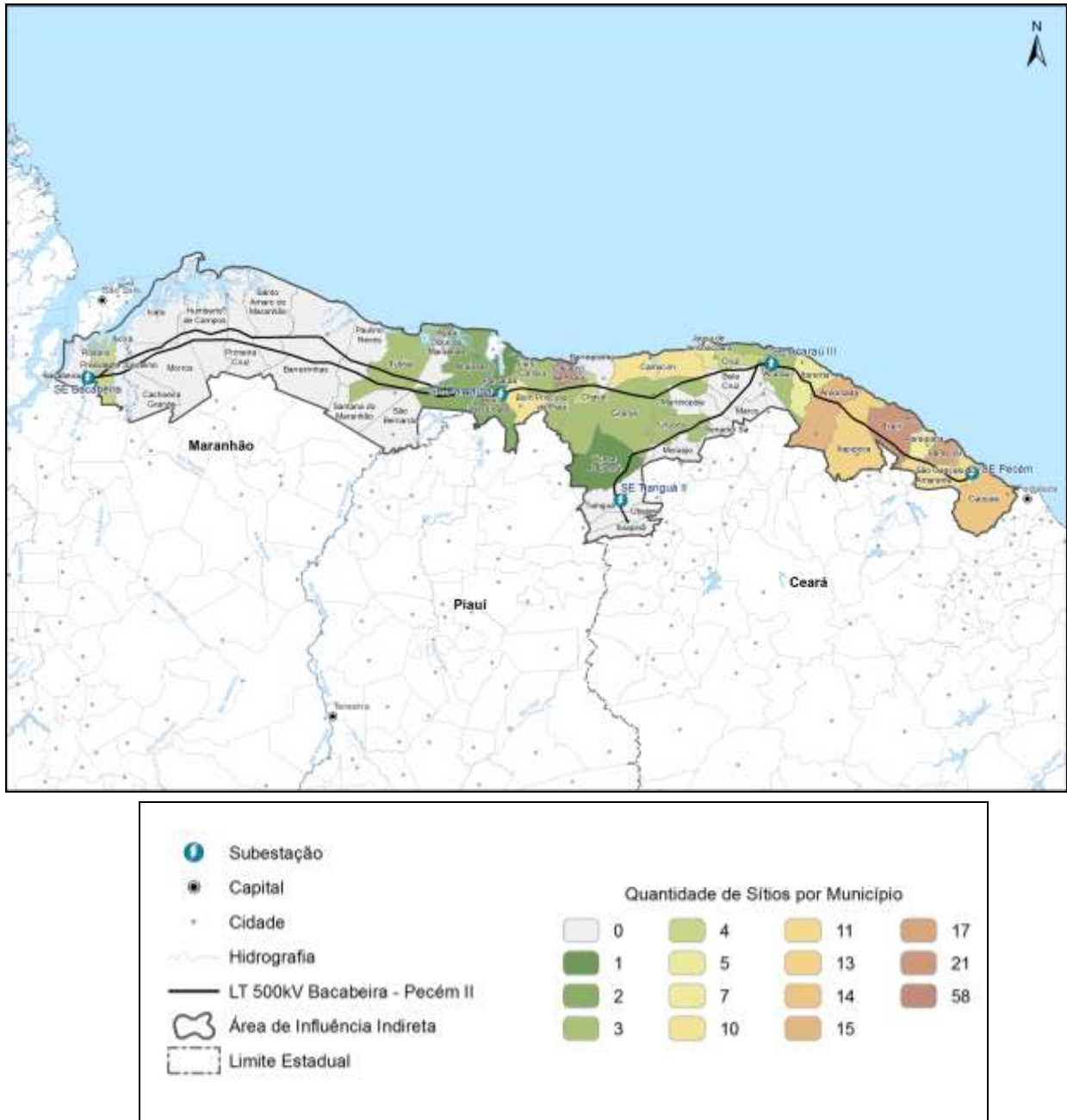


Figura 2.2.4.6-1 - Mapa de localização dossítios arqueológicos por município. Fonte:Ecology Brasil, 2016 (adaptação). Não registrado neste mapa, os sítios de Cajueiro da Praia/PI.

A visualização da sistematização das informações quantitativas e disposição gráfica no mapa da **Figura 2.2.4.6-1**, proporcionam um entendimento sobre a possibilidade de localização de informações a partir de fontes secundárias sobre a pesquisa arqueológica na área de estudo regional. No **Quadro 2.2.4.6-1**, é possível conferir os sítios existentes nestes municípios.

Quadro 2.2.4.6-1 - Sítios arqueológicos registrados nos municípios de interesse para o presente projeto (CNSA/SGPA/IPHAN).

UF	Município	Sítio	Tipo - Exposição - Artefatos	Número registro
CE	Acaráú	Serrote do Rola	Pré-contato, Arte Rupestre	CE00043
	Acaráú	Cataventos Acaráú I	Pré-contato, Habitação, Céu aberto, lítico lascado, cerâmico, sob rocha	CE00451
	Acaráú	Camarão	Pré-contato, Céu aberto, lítico lascado e cerâmico	CE00547
	Amontada	Sítio do Senhor Lourival	Pré-contato, Lítico-cerâmico, Céu aberto, lítico lascado e cerâmico	CE00201
	Amontada	Cascudo do Grande Lagarto	Pré-contato, Lítico-cerâmico, Céu aberto, Sobre concha, lítico lascado, cerâmico	CE00202
	Amontada	Icaráú II	Pré-contato, Habitação, Céu aberto, Sobre concha, lítico lascado, cerâmico	CE00391
	Amontada	Icaráú III	Pré-contato, Habitação, Céu aberto, Sobre concha, lítico lascado, cerâmico	CE00392
	Amontada	Icaráú I	Pré-contato, Habitação, Céu aberto, Sobre concha, lítico lascado, cerâmico	CE00393
	Amontada	Moitas	Pré-contato, Acampamento, Céu aberto, lítico lascado e cerâmico	CE00499
	Amontada	Moitas II	Pré-contato, Habitação, Céu aberto, lítico lascado e cerâmico	CE00500
	Amontada	Moitas III	Pré-contato, Habitação, Céu aberto, lítico lascado e cerâmico	CE00501
	Amontada	Moitas IV	Multicomponencial, Habitação, Céu aberto, lítico lascado e cerâmico	CE00502
	Amontada	Moitas V	Pré-contato, Habitação, Céu aberto, lítico lascado e cerâmico	CE00503
	Amontada	Moitas VI	Pré-contato, Habitação, Céu aberto, lítico lascado e cerâmico	CE00504
	Amontada	Moitas VII	Pré-contato, Habitação, Céu aberto, lítico lascado e cerâmico	CE00505
	Amontada	Moitas VIII	Pré-contato, Habitação, Céu aberto, lítico lascado e cerâmico	CE00506
	Amontada	Icarazinho 1	Histórico, Habitação, Céu aberto, cerâmico	CE00508
	Amontada	Igreja Amontada Velha	Histórico, Habitação, Céu aberto	CE00509
	Camocim	Lagoa das Pedras	Pré-contato, Arte Rupestre, Céu aberto	CE00032
	Camocim	Lagoa dos Tanques de Baixo II	Pré-contato, Arte Rupestre	CE00103
	Camocim	Pedra do Lagarto	Pré-contato, Arte Rupestre, Céu aberto	CE00104
	Camocim	Tanque do Socó	Pré-contato, Arte Rupestre, Céu aberto	CE00105
	Camocim	Pedra do Salão	Pré-contato, Arte Rupestre, Céu aberto	CE00106
	Camocim	Lago Azul	Pré-contato, Acampamento, Céu aberto, lítico lascado, cerâmico	CE00107
	Camocim	Lagoa dos Tanques de Baixo I	Pré-contato, Arte Rupestre, Céu aberto	CE00108
	Camocim	Pedra dos Urubus	Pré-contato, Arte Rupestre, Céu aberto	CE00109
	Camocim	Sítio Dr. Privat	Histórico, Céu aberto	CE00449
	Camocim	Filó I	Pré-contato, Céu aberto, lítico lascado	CE00450
	Chaval	Casa de Pedra de Chaval	Pré-contato, Arte Rupestre, Abrigo sob rocha	CE00548

UF	Município	Sítio	Tipo - Exposição - Artefatos	Número registro
CE	Chaval	Trovoada do Chaval	Pré-contato, Arte Rupestre, Gruta	CE00548
	Chaval	Nova Olinda do Chaval	Pré-contato, Arte Rupestre, Gruta	CE00551
	Chaval	Pedra do Oliveira do Chaval	Pré-contato, Arte Rupestre, Gruta	CE00552
	Cruz	Caiçara I	Pré-contato, Habitação, Céu aberto, lítico lascado, cerâmico, sobre concha	CE00516
	Cruz	Caiçara II	Pré-contato, Habitação, Céu aberto, lítico lascado, cerâmico, sobre concha	CE00517
	Cruz	Caiçara III	Pré-contato, Céu aberto, lítico lascado, cerâmico	CE00518
	Granja	Pedra dos Pilões	Pré-contato, Arte Rupestre, Céu aberto	CE00080
	Granja	Pedra Branca I	Pré-contato, Céu aberto, lítico lascado	CE00447
	Granja	Pedra Branca II	Pré-contato, Céu aberto, lítico lascado	CE00448
	Itapipoca	Pedra Ferrada	Pré-contato, Arte Rupestre, Abrigo sob rocha	CE00068
	Itapipoca	Pedra Ferrada	Pré-contato	CE00097
	Itapipoca	Pedra Ferrada	Pré-contato, Arte Rupestre, Abrigo sob rocha	CE00383
	Itapipoca	São José e Buriti	Pré-contato	CE00196
	Itapipoca	Lagoa do Juá	Pré-contato, Arte Rupestre, Céu aberto	CE00381
	Itapipoca	Baleia 1	Pré-contato, Habitação, Céu aberto, lítico polido, lascado, cerâmica	CE00275
	Itapipoca	Baleia 2	Pré-contato, Habitação, Céu aberto, lítico polido, lascado, cerâmica	CE00276
	Itapipoca	Baleia 3	Multicomponencial, Céu aberto, lítico polido, lascado, cerâmica, sobre material orgânico e sob concha	CE00277
	Itapipoca	Baleia 4	Multicomponencial, Habitação, Céu aberto, lítico polido, lascado, cerâmica	CE00278
	Itapipoca	Baleia 5	Pré-contato, Habitação, Céu aberto, lítico polido, lascado, cerâmica	CE00279
	Itapipoca	Baleia 6	Pré-contato, Habitação, Céu aberto, lítico lascado, cerâmica	CE00280
	Itapipoca	Baleia 7	Multicomponencial, Habitação, Céu aberto, lítico polido, lascado, cerâmica	CE00281
	Itapipoca	Baleia 8	Multicomponencial, Habitação, Céu aberto, lítico lascado, cerâmico, sobre concha	CE00282
	Itarema	Sítio Lagoa da Batedeira	Pré-contato, Oficina lítica, Céu aberto, lítico lascado	CE00033
Itarema	Sítio Lagoa Luís de Barros	Pré-contato, Acampamento, Céu aberto, lítico lascado, cerâmico	CE00034	
Itarema	Lagoa Luís de Barros	Pré-contato, Habitação, Céu aberto, lítico lascado, cerâmico	CE00069	

UF	Município	Sítio	Tipo - Exposição - Artefatos	Número registro
CE	Itarema	Lagoa da Batedeira	Pré-contato, Habitação, Céu aberto, lítico lascado	CE00070
	Itarema	Sítio Lagoa da Batedeira	Pré-contato, Acampamento, Céu aberto, lítico lascado, cerâmico	CE00079
	Jijoca de Jericoacoara	Jericoacoara I	Pré-contato, Habitação, Céu aberto, lítico lascado, cerâmico	CE00129
	Jijoca de Jericoacoara	Jericoacoara II	Pré-contato, Habitação, Céu aberto, lítico lascado, cerâmico	CE00130
	Jijoca de Jericoacoara	Junco I	Pré-contato, Acampamento, Céu aberto, lítico lascado, cerâmico	CE00496
	Jijoca de Jericoacoara	Junco II	Pré-contato, Habitação, Céu aberto, lítico lascado, cerâmico	CE00497
	Jijoca de Jericoacoara	Jeri I	Pré-contato, Céu aberto, lítico lascado, cerâmico	CE00514
	Paraipaba	Lagoa das Amécegas	Pré-contato, Habitação, Céu aberto, cerâmico	CE00029
	Paraipaba	Lagoinha	Pré-contato, Oficina lítica, Céu aberto, lítico lascado	CE00030
	Paraipaba	Ponta Aguda	Pré-contato, Arte Rupestre, Céu aberto	CE00039
	Paraipaba	Solidão	Pré-contato, Habitação, Céu aberto, cerâmico	CE00040
	Paraipaba	Paraipaba I	Pré-contato, Habitação, cerâmico, lítico lascado, sobre concha	CE00437
	Paraipaba	Paraipaba II	Pré-contato, Habitação, Céu aberto, cerâmico, lítico lascado, sobre concha	CE00438
	Paraipaba	Paraipaba III	Pré-contato, Habitação, Céu aberto, cerâmico, lítico lascado, sobre concha	CE00439
	São Gonçalo do Amarante	Sítio1-Pecém	Pré-contato, Céu aberto, lítico lascado, lítico polido e cerâmico	CE00193
	São Gonçalo do Amarante	Sítio2-Pecém	Pré-contato, Céu aberto, cerâmico	CE00194
	São Gonçalo do Amarante	Sítio3-Pecém	Pré-contato, Céu aberto, lítico lascado, lítico polido, cerâmico, sobre concha	CE00195
	São Gonçalo do Amarante	Taíba I	Pré-contato, Acampamento, Céu aberto, lítico lascado, cerâmico	CE00204
	São Gonçalo do Amarante	Taíba II	Pré-contato, Acampamento, Céu aberto, lítico lascado, lítico polido e cerâmico	CE00205
	São Gonçalo do Amarante	Taíba III	Histórico, Habitação, Céu aberto, cerâmico	CE00206
	São Gonçalo do Amarante	CE 0081 LA/UFPE	Histórico, Céu aberto	CE00269
	São Gonçalo do Amarante	CE 0082 LA/UFPE	Histórico, Céu aberto, cerâmico	CE00270
	São Gonçalo do Amarante	CE 0110 LA/UFPE	Histórico, Céu aberto, cerâmico	CE00298
São Gonçalo do Amarante	CE 0111 LA/UFPE	Histórico, Céu aberto, cerâmico	CE00370	
São Gonçalo do Amarante	CE 0109 LA/UFPE	Histórico, Céu aberto, cerâmico	CE00371	
Trairi	Farol do Mundaú	Pré-contato, Arte Rupestre, Abrigo sob rocha	CE00022	

UF	Município	Sítio	Tipo - Exposição - Artefatos	Número registro
CE	Trairi	Sítio do Erasmo	Pré-contato, Habitação, Céu aberto, lítico lascado, cerâmico	CE00023
	Trairi	Sítio de Canabrava	Pré-contato, Acampamento, Céu aberto, lítico lascado, cerâmico	CE00024
	Trairi	Sítio de Pedra Rasa	Pré-contato, Oficina lítica, Céu aberto, lítico lascado	CE00025
	Trairi	Sítio da Boa Esperança	Pré-contato, Cemitério, Céu aberto, cerâmico	CE00027
	Trairi	Sítio do Jorge	Pré-contato, Habitação, Céu aberto, cerâmico	CE00028
	Trairi	Sítio do Sandro	Pré-contato, Oficina lítica, Céu aberto, cerâmico	CE00036
	Trairi	Farol do Mundaú	Pré-contato, Habitação, Céu aberto, lítico lascado, cerâmico	CE00077
	Trairi	Sítio Faísa I	Pré-contato, Habitação, Céu aberto, lítico lascado, cerâmico	CE00365
	Trairi	Sítio Embuaca I	Pré-contato, Habitação, Céu aberto, lítico lascado, cerâmico	CE00366
	Trairi	Sítio Embuaca II	Pré-contato, Habitação, Céu aberto, lítico lascado, cerâmico, sobre concha	CE00367
	Trairi	Sítio Embuaca IV	Pré-contato, Habitação, Céu aberto, lítico lascado, cerâmico	CE00368
	Trairi	Sítio Embuaca III	Pré-contato, Habitação, Céu aberto, lítico lascado, cerâmico, sobre concha	CE00369
	Trairi	Sítio Flexeiras II	Pré-contato, Habitação, Céu aberto, lítico lascado, cerâmico, sobre concha	CE00373
	Trairi	Sítio Flecheiras III	Pré-contato, Habitação, Céu aberto, lítico lascado, cerâmico, sobre concha	CE00374
	Trairi	Sítio Flecheiras IV	Pré-contato, Habitação, Céu aberto, lítico lascado, cerâmico, sobre concha	CE00375
	Trairi	Sítio Flecheiras V	Pré-contato, Habitação, Céu aberto, lítico lascado, cerâmico, sobre concha	CE00376
	Trairi	Sítio Flecheiras I	Pré-contato, Habitação, Céu aberto, lítico lascado, cerâmico, sobre concha	CE00377
	Trairi	Sítio pré-colonial Cataventos Embuaca V	Pré-contato, Acampamento, Céu aberto, lítico lascado, cerâmico	CE00507
	Trairi	Sítio Flexeiras I	Pré-contato, Céu aberto, lítico lascado, cerâmico	CE00553
	Trairi	Sítio Flexeiras II	Pré-contato, Céu aberto, lítico lascado, cerâmico	CE00554
	Uruoca	Olho d'água da Conceição	Pré-contato, Arte Rupestre, Abrigo sob rocha	CE00067
	Uruoca	Olho d'água da Conceição	Pré-contato, Arte Rupestre, Céu aberto	CE00095
	Uruoca	Sítio Serra da Conceição	Pré-contato, Arte Rupestre, Abrigo sob rocha	CE00498
	Viçosa do Ceará	Pedra dos Pilões	Pré-contato, Arte Rupestre, Céu aberto	CE00073
	Paracuru	CE0091 LA/UFPE	Histórico, Lítico, Cerâmico, Céu aberto	CE00284
	Paracuru	CE0092 LA/UFPE	Histórico, Cerâmico, Céu aberto	CE00285

UF	Município	Sítio	Tipo - Exposição - Artefatos	Número registro
CE	Paracuru	CE0095 LA/UFPE	Histórico, Cerâmico, Céu aberto	CE00286
	Paracuru	CE0100 LA/UFPE	Histórico, Lítico, Cerâmico, Céu aberto	CE00287
	Paracuru	CE0101 LA/UFPE	Histórico, Cerâmico, Céu aberto	CE00288
	Paracuru	CE0102 LA/UFPE	Histórico, Cerâmico, Céu aberto	CE00289
	Paracuru	CE0103 LA/UFPE	Histórico, Cerâmico, Céu aberto	CE00290
	Paracuru	CE 090 LA/UFPE	Histórico, Cerâmico, Céu aberto	CE00291
	Paracuru	CE0093 LA/UFPE	Histórico, Cerâmico, Céu aberto	CE00292
	Paracuru	CE0094 LA/UFPE	Histórico, Lítico, Cerâmico, Céu aberto	CE00293
	Paracuru	CE0096 LA/UFPE	Histórico, Lítico, Cerâmico, Céu aberto	CE00294
	Paracuru	CE0097 LA/UFPE	Histórico, Cerâmico, Céu aberto	CE00295
	Paracuru	CE0098 LA/UFPE	Histórico, Cerâmico, Céu aberto	CE00296
	Paracuru	CE0099 LA/UFPE	Histórico, Cerâmico, Céu aberto	CE00297
	Paracuru	Paracuru I	Pré-contato, Habitação, Céu aberto, lítico, cerâmico	CE00434
	Paracuru	Paracuru II	Pré-contato, Sobre concha, Céu aberto, lítico, cerâmico	CE00435
	Paracuru	Paracuru III	Pré-contato, Sobre concha, Céu aberto, lítico, cerâmico	CE00436
	Caucaia	Ribeira dos Coelhoos	Pré-contato, Céu aberto, lítico,	CE00207
	Caucaia	Caucaia 1	Histórico, Habitação, Cerâmico, Céu aberto	CE00214
	Caucaia	Caucaia 2	Histórico, Habitação, Cerâmico, Céu aberto	CE00215
	Caucaia	Caucaia 3	Histórico, Habitação, Cerâmico, Céu aberto	CE00216
	Caucaia	Caucaia 4	Histórico, Habitação, Cerâmico, Céu aberto	CE00217
	Caucaia	CE 0039 LA/UFPE	Pré-Contato, Histórico, Lítico, Cerâmico, Céu aberto	CE00272
	Caucaia	CE 0067 LA/UFPE	Histórico, Cerâmico, Céu aberto	CE00273
	Caucaia	CE 0076 LA/UFPE	Histórico, Cerâmico, Céu aberto	CE00274
	Caucaia	Caucaia 5	Pré-Contato, Lítico, Céu aberto	CE00420
	Caucaia	Caucaia 6	Histórico, Habitação, Cerâmico, Céu aberto	CE00421
	Caucaia	Caucaia 7	Histórico, Habitação, Cerâmico, Céu aberto	CE00422
	Caucaia	Caucaia 8	Histórico, Habitação, Cerâmico, Céu aberto	CE00423
	Caucaia	Caucaia 9	Histórico, Habitação, Cerâmico, Céu aberto	CE00424
	Caucaia	Matões	Pré-contato, Habitação, Lítico, Cerâmico, Sobre concha, Céu aberto.	CE00535
	MA	Rosário	Mãe Benta	Pré-contato
Rosário		S01 Mãe Benta	Multicomponencial, Céu aberto, cerâmico	MA00167
Rosário		S02 Mãe Benta	Pré-contato, Céu aberto, lítico lascado, cerâmico	MA00168
Rosário		S03 Mãe Benta	Multicomponencial, Céu aberto, lítico lascado, lítico polido, cerâmico	MA00169
Tutóia		Sambaqui das Ostras	Pré-contato, Sambaqui, berbigueiro, concheiro, Céu aberto, cerâmico	MA00009
Tutóia		Sítio do Tamarindo	Pré-contato, Céu aberto, cerâmico	MA00010

UF	Município	Sítio	Tipo - Exposição - Artefatos	Número registro
MA	Tutóia	Sítio Praia da Barra	Histórico, Acampamento, Céu aberto, cerâmico	MA00011
	Araioses	Sambaqui da Ingrid	Pré-contato, Sambaqui, berbigueiro, concheiro, Céu aberto	MA00110
	Araioses	Complexo Sambaqui das canárias	Pré-contato, Sambaqui, berbigueiro, concheiro, Céu aberto, cerâmico	MA00111
PI	Bom Princípio do Piauí	Furna do Letreiro	Pré-contato, Arte Rupestre, Abrigo sob rocha	PI00710
	Bom Princípio do Piauí	Guaritas I	Pré-contato, Arte Rupestre, Abrigo sob rocha	PI00711
	Bom Princípio do Piauí	Guaritas II	Pré-contato, Arte Rupestre, Abrigo sob rocha	PI00712
	Bom Princípio do Piauí	Guaritas III	Pré-contato, Arte Rupestre, Abrigo sob rocha	PI00713
	Bom Princípio do Piauí	Guaritas IV	Pré-contato, Arte Rupestre, Abrigo sob rocha	PI00714
	Bom Princípio do Piauí	Letreiro das Cruzes	Pré-contato, Arte Rupestre, Céu aberto	PI00715
	Bom Princípio do Piauí	Furna das Guaritas	Pré-contato, Arte Rupestre, Abrigo sob rocha	PI00716
	Bom Princípio do Piauí	Sítio Riacho da Cachoeira	Pré-contato, Arte Rupestre, Céu aberto	PI00717
	Bom Princípio do Piauí	Pedra Pintada I	Pré-contato, Arte Rupestre, Abrigo sob rocha	PI00718
	Bom Princípio do Piauí	Pedra Pintada II	Pré-contato, Arte Rupestre, Abrigo sob rocha	PI00719
	Buriti dos Lopes	Arco do Covão	Pré-contato, Arte Rupestre, Abrigo sob rocha	PI00015
	Buriti dos Lopes	Pedra do Letreiro	Pré-contato, Arte Rupestre, Abrigo sob rocha	PI00016
	Luís Correia	Sítio dos Quicés	Pré-Contato, Multicomponencial, arte Rupestre, Cerâmica	PI00128
	Luís Correia	Sítio do Quicés	Pré-contato, Sobre concha, Cerâmico, Céu Aberto	PI00733
	Luís Correia	Sítio do Arrombado	Pré-contato, Sambaqui, berbigueiro, concheiro, Sítio sob duna, lítico polido, cerâmico	PI01848
	Parnaíba	Sítio Canabraba	Pré-contato, Acampamento, Céu aberto, cerâmico	PI00127
	Cajueiro da Praia	Sambaqui da Estrada	Pré-contato, Sambaqui, berbigueiro, concheiro, Céu aberto, cerâmico, sob material orgânico	PI00087
	Cajueiro da Praia	Complexo Sambaqui do Campo	Pré-contato, Multicomponencial, Lítico, Sobre material orgânico, Céu Aberto	PI00088
	Cajueiro da Praia	Sambaqui do Lago	Pré-contato, Multicomponencial, Sambaqui, berbigueiro, concheiro Cerâmico, Céu Aberto	PI00089
	Cajueiro da Praia	Sambaqui da Baixa Fria	Pré-contato, Multicomponencial, Sambaqui, berbigueiro, concheiro Cerâmico, Céu Aberto	PI00090
Cajueiro da Praia	Sambaqui de Uma Hora	Pré-contato, Sambaqui, berbigueiro, concheiro Cerâmico, Céu Aberto	PI00091	
Cajueiro da Praia	Sambaqui da Passagem	Pré-contato, Multicomponencial, Sambaqui, berbigueiro, concheiro Cerâmico, Céu Aberto	PI00092	
Cajueiro da Praia	Sambaqui do Mangue Seco	Pré-contato, Multicomponencial, Sambaqui, berbigueiro, concheiro Cerâmico, Céu Aberto	PI00093	

Coordenador:

Técnico:

UF	Município	Sítio	Tipo - Exposição - Artefatos	Número registro
PI	Cajueiro da Praia	Sambaqui da Estaca	Pré-contato, Multicomponencial, Sambaqui, berbigueiro, concheiro Cerâmico, Céu Aberto	PI00094
	Cajueiro da Praia	Sambaqui do Toco	Pré-contato, Multicomponencial, Sambaqui, berbigueiro, concheiro Cerâmico, Céu Aberto	PI00095
	Cajueiro da Praia	Sambaqui do Das Chagas	Pré-contato, Multicomponencial, Sambaqui, berbigueiro, concheiro Cerâmico, Céu Aberto	PI00096
	Cajueiro da Praia	Sambaqui do Cachimbo	Pré-contato, Multicomponencial, Sambaqui, berbigueiro, concheiro Cerâmico, Céu Aberto	PI00110
	Cajueiro da Praia	Sambaqui do Manoel	Pré-contato, Multicomponencial, Sambaqui, berbigueiro, concheiro, Lítico, Cerâmico, Céu Aberto	PI00111
	Cajueiro da Praia	Sambaqui do Jatobá	Pré-contato, Multicomponencial, Sambaqui, berbigueiro, concheiro Cerâmico, Céu Aberto	PI00112
	Cajueiro da Praia	Sambaqui do Lago do Camurupim	Pré-contato, Multicomponencial, Sambaqui, berbigueiro, concheiro Cerâmico, Céu Aberto	PI00128
	Cajueiro da Praia	Sambaqui da Suliman	Pré-contato, Multicomponencial, Sambaqui, berbigueiro, concheiro Cerâmico, Céu Aberto	PI00129
	Cajueiro da Praia	Sambaqui do Vítor	Pré-contato, Multicomponencial, Sambaqui, berbigueiro, concheiro, Lítico, Cerâmico, Céu Aberto	PI00130
	Cajueiro da Praia	Sambaqui do Carnaubal I	Pré-contato, Multicomponencial, Sambaqui, berbigueiro, concheiro, Lítico, Cerâmico, Céu Aberto	PI00146
	Cajueiro da Praia	Sambaqui do Carnaubal II	Pré-contato, Multicomponencial, Sambaqui, berbigueiro, concheiro, Lítico, Cerâmico, Céu Aberto	PI00147
	Cajueiro da Praia	Sambaqui do Adorno	Pré-contato, Multicomponencial, Sambaqui, berbigueiro, concheiro, Lítico, Cerâmico, Céu Aberto	PI00148
	Cajueiro da Praia	Sambaqui dos Japoneses	Pré-contato, Multicomponencial, Sambaqui, berbigueiro, concheiro, Lítico, Cerâmico, Céu Aberto	PI00149
	Cajueiro da Praia	Sítio das Machadinhas	Pré-contato, Multicomponencial, Acampamento, Lítico, Cerâmico, Céu Aberto	PI00150
	Cajueiro da Praia	Sítio do Camurupim	Pré-contato, Acampamento, Lítico, Céu Aberto	PI00154
	Cajueiro da Praia	Pegadas de Nossa Senhora	Pré-contato, Arte Rupestre, Céu Aberto	PI00213
	Cajueiro da Praia	Sítio do Manoel	Pré-contato, Sobre concha, Lítico, Cerâmico, Céu Aberto	PI00730
	Cajueiro da Praia	Sambaqui do Jatobá	Pré-contato, Sobre concha, Cerâmico, Céu Aberto	PI00731
	Cajueiro da Praia	Sambaqui do Lago do Camurupim	Pré-contato, Sobre concha, Cerâmico, Céu Aberto	PI00732
	Cajueiro da Praia	Sambaqui da Suliman	Pré-contato, Sobre concha, Lítico, Cerâmico, Céu Aberto	PI00734
Cajueiro da Praia	Sambaqui do Vítor	Pré-contato, Sobre concha, Cerâmico, Céu Aberto	PI00735	
Cajueiro da Praia	Sambaqui do Carnaubal I	Pré-contato, Lítico, Cerâmico, Céu Aberto	PI00736	
Cajueiro da Praia	Sambaqui do Carnaubal II	Pré-contato, Sobre concha, Lítico, Cerâmico, Céu Aberto	PI00737	
Cajueiro da Praia	Sambaqui do Adorno	Pré-contato, Sobre concha, Lítico, Cerâmico, Céu Aberto	PI00738	
Cajueiro da Praia	Sambaqui dos Japoneses	Pré-contato, Sobre concha, Lítico, Cerâmico, Céu Aberto	PI00739	

UF	Município	Sítio	Tipo - Exposição - Artefatos	Número registro
PI	Cajueiro da Praia	Sítio do Camurupim	Pré-contato, Lítico, Cerâmico, Céu Aberto	PI00740
	Cajueiro da Praia	Pedra da Maçaranduba	Pré-contato, Arte Rupestre, Abrigo sob rocha	PI00859
	Cajueiro da Praia	Sambaqui da estrada	Pré-contato, Cerâmico, Cemitério, Céu aberto	PI00860
	Cajueiro da Praia	Complexo do Sambaqui do Campo	Pré-contato, Cerâmico, Céu aberto	PI00861
	Cajueiro da Praia	Sambaqui do Lago	Pré-contato, Cerâmico, Sobre concha, Céu aberto	PI00862
	Cajueiro da Praia	Sambaqui da baixa fria	Pré-contato, Cerâmico, Sobre concha, Céu aberto	PI00863
	Cajueiro da Praia	Sambaqui de uma hora	Pré-contato, Cerâmico, Sobre concha, Céu aberto	PI00864
	Cajueiro da Praia	Sambaqui da passagem	Pré-contato, Cerâmico, Sobre concha, Céu aberto	PI00865
	Cajueiro da Praia	Sambaqui da Praia	Pré-contato, Cerâmico, Sobre concha, Céu aberto	PI00866
	Cajueiro da Praia	Sambaqui do Mangue Seco	Pré-contato, Cerâmico, Sobre concha, Céu aberto	PI00867
	Cajueiro da Praia	Sambaqui da estaca	Pré-contato, Cerâmico, Sobre concha, Céu aberto	PI00868
	Cajueiro da Praia	Sambaqui do toco	Pré-contato, Cerâmico, Sobre concha, Céu aberto	PI00869
	Cajueiro da Praia	Sambaqui das Chagas	Pré-contato, Cerâmico, Sobre concha, Céu aberto	PI00870
	Cajueiro da Praia	Sambaqui das duas fogueiras	Pré-contato, Cerâmico, Sobre concha, Céu aberto	PI00871
	Cajueiro da Praia	Sambaqui do Cachimbo	Pré-contato, Cerâmico, Sobre concha, Céu aberto	PI00872
	Cajueiro da Praia	Complexo Sambaqui de Carnaubinha	Pré-contato, Cerâmico, Sobre concha, Céu aberto	PI00873
	Cajueiro da Praia	Sítio das Machadinhas	Pré-contato, Cerâmico, Sobre concha, Céu aberto	PI00874
	Cajueiro da Praia	Sambaqui da baía	Pré-contato, Cerâmico, Céu aberto	PI00875
	Cajueiro da Praia	Sítio Concheiro I	Pré-contato, Lítico, Cerâmico, Habitação, Céu aberto	PI01729
	Cajueiro da Praia	Sítio Concheiro II	Pré-contato, Lítico, Cerâmico, Habitação, Sobre material orgânico Céu aberto	PI01730
	Cajueiro da Praia	Campo do Cemitério I	Pré-contato, Lítico, Cerâmico, Habitação, Céu aberto	PI01732
	Cajueiro da Praia	Campo do Cemitério II	Pré-contato, Histórico, Cerâmico, Sobre concha, Céu aberto	PI01733
	Cajueiro da Praia	Sítio Concheiro III	Pré-contato, Lítico, Cerâmico, Habitação, Céu aberto	PI01771
	Cajueiro da Praia	Sítio Concheiro I	Pré-contato, Lítico, Cerâmico, Habitação, Céu aberto	PI01846
	Cajueiro da Praia	Sítio Concheiro IV	Histórico, Habitação, Cerâmico Céu aberto	PI01731
	Cajueiro da Praia	Campo do Cemitério II	Pré-contato, Histórico, Cerâmico, Céu aberto	PI01733

Fonte: Iphan (<http://portal.iphan.gov.br/pagina/detalhes/872> - consulta em 6/10/2016).

A maior parte dos sítios são do período pré-contato, sendo que nos municípios do Estado do Piauí todos os sítios registrados são desta categoria. Quanto à tipologia, prevalecem os sítios cerâmicos, líticos, de arte rupestre e habitação, sendo que os sítios habitação, cemitério, sobre concha e sob material orgânico são registrados apenas nos municípios do estado do Ceará. Também, apenas no estado do Ceará, não foram registrados sítios do tipo sambaqui, dentre os municípios envolvidos na presente pesquisa (Figura 2.2.4.6-2).

Quanto à sua exposição, prevalecem os sítios localizados a céu aberto, sendo que no estado do Maranhão é o único tipo representado e no estado do Piauí prevalecem os sítios sob rocha e, sítios localizados em grutas foram identificados apenas em municípios do Ceará (Figura 2.2.4.6-3).

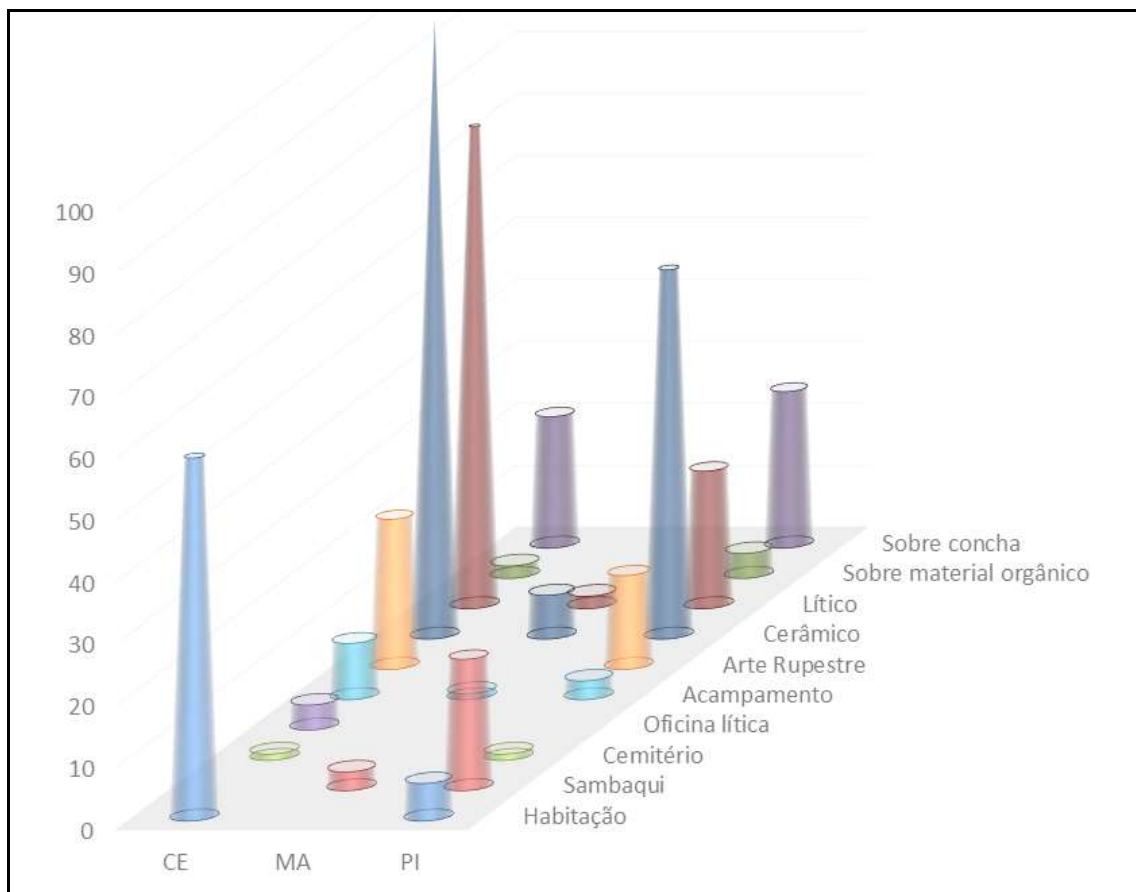


Figura 2.2.4.6-2 - Tipos de sítios arqueológicos nos municípios dos estados envolvidos no projeto.

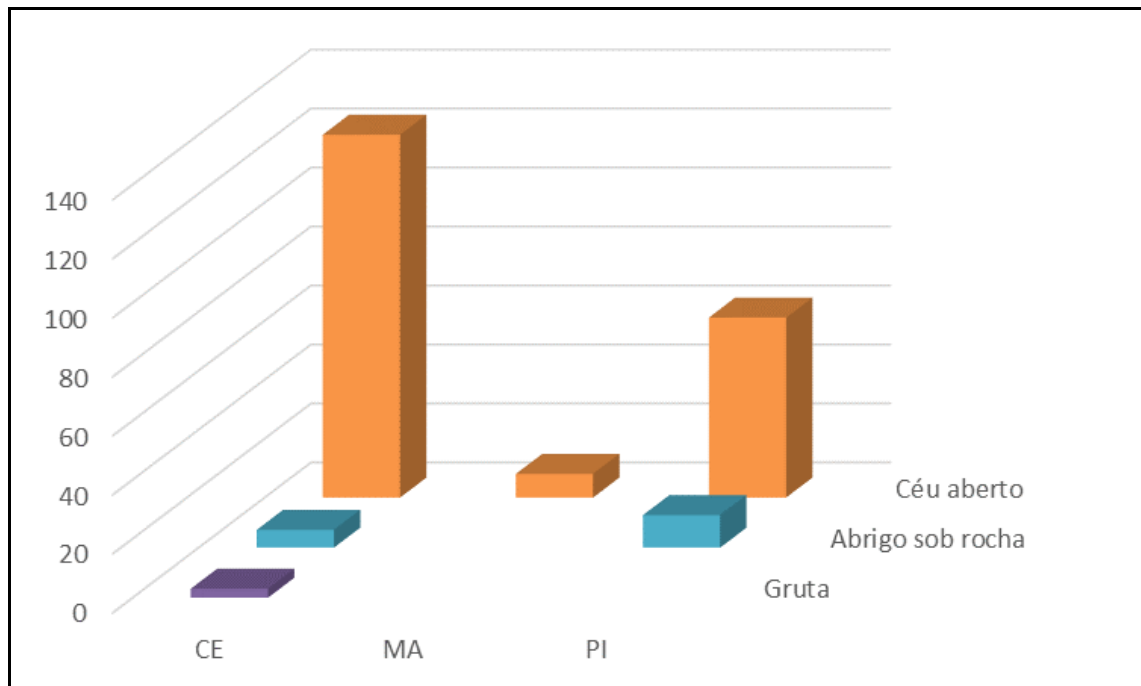


Figura 2.2.4.6-3 - Classificação dos sítios a partir de sua exposição, na área de estudo do projeto, nos respectivos estados.

2.2.4.6.3 - Manifestações Culturais e Bens Imateriais

A área de estudo do empreendimento apresenta diferentes práticas culturais tradicionais, as quais desempenham papel importante na reprodução social e cultural das localidades, comunidades e cidades, uma vez que passadas por gerações, e mesmo na manutenção de seus modos de vida.

Nos municípios do Maranhão e Ceará predominam manifestações culturais ligadas à tradição religiosa católica, sendo comum a existência de igrejas nos povoados rurais, as quais normalmente promovem eventos como festas para santos padroeiros. Tais são festas importantes, juntamente com outras da mesma tradição, como natal e festas juninas.

Em alguns locais também é comum que os festejos católicos contemplem comidas típicas, danças, romarias e turismo regional. No município de Granja (CE) ocorre um grande exemplo deste tipo de manifestação, a Peregrinação de São Vicente de Paula, que mobiliza o Distrito de Parazinho numa festa que dura alguns dias com barracas na praça central.

Apesar disso, no Estado do Ceará são comuns as queixas da população local sobre falta de investimentos em cultura, uma vez que os festejos se limitam a escolas e igrejas.

Importante também para a cultura regional são as tradições ligadas às Comunidades Quilombolas, sobretudo no Maranhão, como o Tambor de Crioula, manifestação que mescla religiosidades africanas e cultos católicos.

Ainda no Estado do Maranhão é importante citar o Reggae, sendo comum a existência de clubes e ranchos de Reggae nos povoados rurais e bairros das cidades. Mais uma importante prática cultural são os torneios de futebol, presentes em praticamente todos os povoados rurais, configurando a prática de lazer mais comum na área de estudo.

2.2.4.6.4 - Instituições envolvidas com Patrimônio

A Universidade Federal do Piauí, a Superintendência de Meio Ambiente (SEMACE), o Fórum de Turismo do Estado do Ceará, a Secretaria Municipal de Turismo e o IPHAN destacam-se como as instituições que atuam em prol do patrimônio histórico, arqueológico, cultural e paisagístico da área de estudo.

2.2.4.6.5 - Portaria 60/2015

O Anexo 2.2.4.6-1 apresenta a documentação da FCA para o desenvolvimento do Projeto de Avaliação de Potencial de Impacto ao Patrimônio Arqueológico, elaborado pela empresa Scientia, fundamentado no enquadramento do empreendimento no nível IV da classificação existente na Instrução Normativa IPHAN nº 01/2015, de acordo com o Ofício IPHAN nº 097/2016 - CNL/PRESI/IPHAN, de 05/09/2016.