

## **ANEXO C – CADERNO DE MAPAS**

### **PARTE I**

**MAPA 01 - MAPA DE LOCALIZAÇÃO**

**MAPA 02 - MAPA DE ALTERNATIVAS LOCACIONAIS**

**MAPA 03 - MAPA DE ACESSOS – ARQUIVO APRESENTADO EM .KMZ**

**MAPA 04 - MAPA DA ÁREA DIRETAMENTE AFETADA (ADA) – ARQUIVO APRESENTADO EM .KMZ**

### **PARTE II**

**MAPA 05 - MAPA DAS ÁREAS DE ESTUDO (AE)**

### **PARTE III**

**MAPA 06 - MAPA GEOLÓGICO**

**MAPA 07 - MAPA DE PROCESSOS MINERÁRIOS**

**MAPA 08 - MAPA GEOMORFOLÓGICO**

**MAPA 09 - MAPA PEDOLÓGICO**

**MAPA 10 - MAPA HIDROGRÁFICO– ARQUIVO APRESENTADO EM .KMZ**

**MAPA 11 - MAPA DE CLASSES POTENCIALIDADE ESPELEOLÓGICA**

**MAPA 12 - MAPA DE VULNERABILIDADE GEOTÉCNICA**

### **PARTE IV**

**MAPA 13 - MAPA ALTIMÉTRICO**

**MAPA 14 - MAPA DAS ÁREAS DE AMOSTRAGEM MEIO BIÓTICO**

**MAPA 15 - MAPA DE UNIDADE DE CONSERVAÇÃO ÁREAS PRIORITÁRIAS**

**MAPA 16 - MAPA DE ÁREAS DE INFLUÊNCIA**

### **PARTE V**

**MAPA 17 - MAPA USO OCUPAÇÃO E COBERTURA DO SOLO**

**MAPA 18 - MAPA DE ECOLOGIA DA PAISAGEM**

**MAPA 19 - MAPA DE COMUNIDADES TRADICIONAIS**

**MAPA 20 - MAPA DE PROJETOS DE ASSENTAMENTOS**

**MAPA 21 - MAPA DE ÁREA DE USO POR AVES MIGRATÓRIAS**

**MAPA 22 - MAPA DE SENSIBILIDADE AMBIENTAL**

**MAPA 23 - MAPA DE BENFEITORIAS– ARQUIVO APRESENTADO EM .KMZ**

**MAPA 24 - MAPA DE PROSPECÇÃO ESPELEOLÓGICA**

**MAPA 25 - MAPA DE INFRAESTRUTURA– ARQUIVO APRESENTADO EM .KMZ**

**MAPA 26 - MAPA DE ALTERNATIVAS LOCACIONAIS E PRINCIPAIS RESTRIÇÕES AMBIENTAIS**

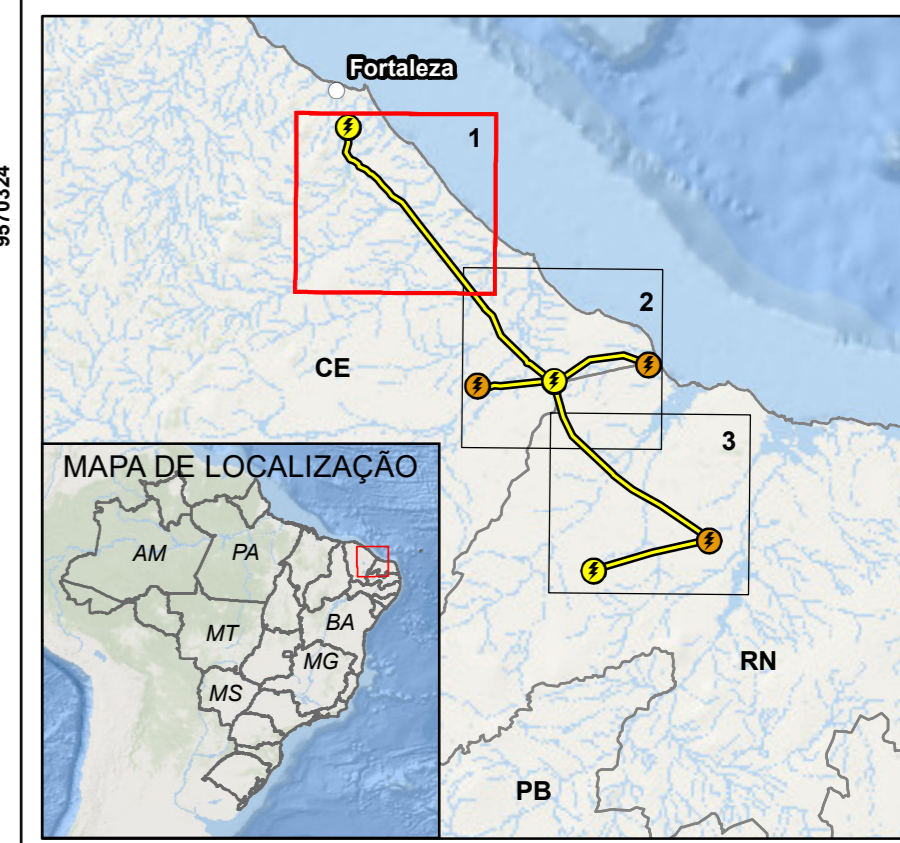
#### **PARTE IV**

**MAPA 27 - MAPA DE USO OCUPAÇÃO E COBERTURA DO SOLO**

**MAPA 01 - MAPA DE LOCALIZAÇÃO**



**PLANTA CHAVE**



**CONVENÇÕES CARTOGRÁFICAS**

- Sedes Municipais
- Subestação**
- ⚡ Existente
- ⚡ Planejada
- Eixo Dutoviario
- Linha de Transmissão - LT Dunas
- Linhas de Transmissão Existentes
- Rodovias Federais
- Rodovias Estaduais
- Principais Rios
- ▭ Limite Estadual
- ▭ Municípios Interceptados

**REFERÊNCIAS CARTOGRÁFICAS**

**IBGE:**  
Sedes Municipais, Limites Municipais, Limites Estaduais, Hidrografia

**DNIT:**  
Rodovias, Dutos

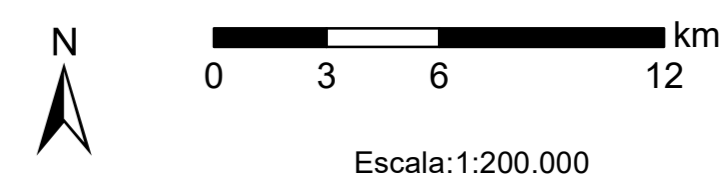
**STERLITE:**  
Linha de Transmissão e Subestações

**EPE**  
Linha de Transmissão Existente

**Mapa Base:**  
Service Layer Credits: Esri, Garmin, GEBCO, NOAA NGDC, and other contributors  
Source: Esri, DigitalGlobe, GeoEye, Earthstar Geographics, CNES/Airbus DS, USDA, USGS, AeroGRID, IGN, and the GIS User Community

**NOTAS**

Projeção Universal Transversa de Mercator  
DATUM SIRGAS 2000 Zona 24S  
Impressão em A2



Cliente  
**Dunas Transmissão de Energia S.A.**

Autor: Caio Neiva R. Oliveira      Data: 04/02/2019

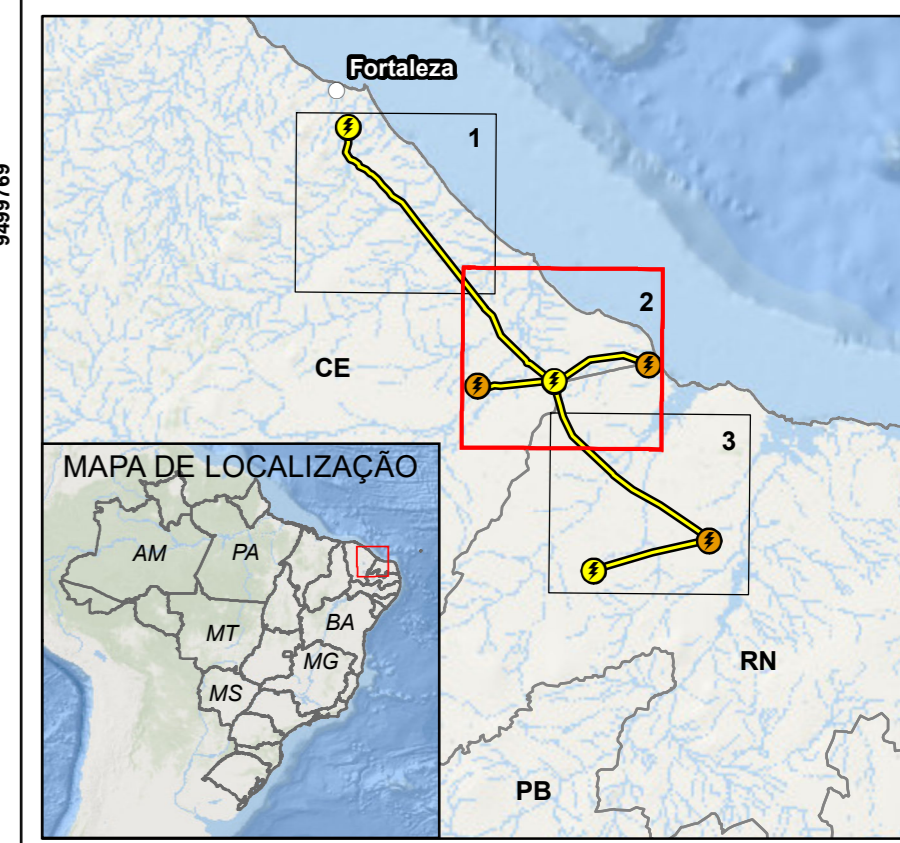
Mapa 01 - Mapa de Localização

**LT Dunas e Subestações Associadas**

Aprovação: Guilherme Oliveira      Data: 04/02/2019      Folha: 1 / 3



**PLANTA CHAVE**



**CONVENÇÕES CARTOGRÁFICAS**

- Sedes Municipais
- Subestação**
- Ⓜ Existente
- Ⓟ Planejada
- Eixo Dutivo
- Linha de Transmissão - LT Dunas
- Linhas de Transmissão Existentes
- Rodovias Federais
- Rodovias Estaduais
- Principais Rios
- Limite Estadual
- Municípios Interceptados

**REFERÊNCIAS CARTOGRÁFICAS**

**IBGE:**  
Sedes Municipais, Limites Municipais, Limites Estaduais, Hidrografia

**DNIT:**  
Rodovias, Dutos

**STERLITE:**  
Linha de Transmissão e Subestações

**EPE**  
Linha de Transmissão Existente

**Mapa Base:**  
Service Layer Credits: Esri, Garmin, GEBCO, NOAA NGDC, and other contributors  
Source: Esri, DigitalGlobe, GeoEye, Earthstar Geographics, CNES/Airbus DS, USDA, USGS, AeroGRID, IGN, and the GIS User Community

**NOTAS**

Projeção Universal Transversa de Mercator  
DATUM SIRGAS 2000 Zona 24S  
Impressão em A2

N

0 3 6 12 km

Escala: 1:200.000

**Dossel** **Sterlite Power**

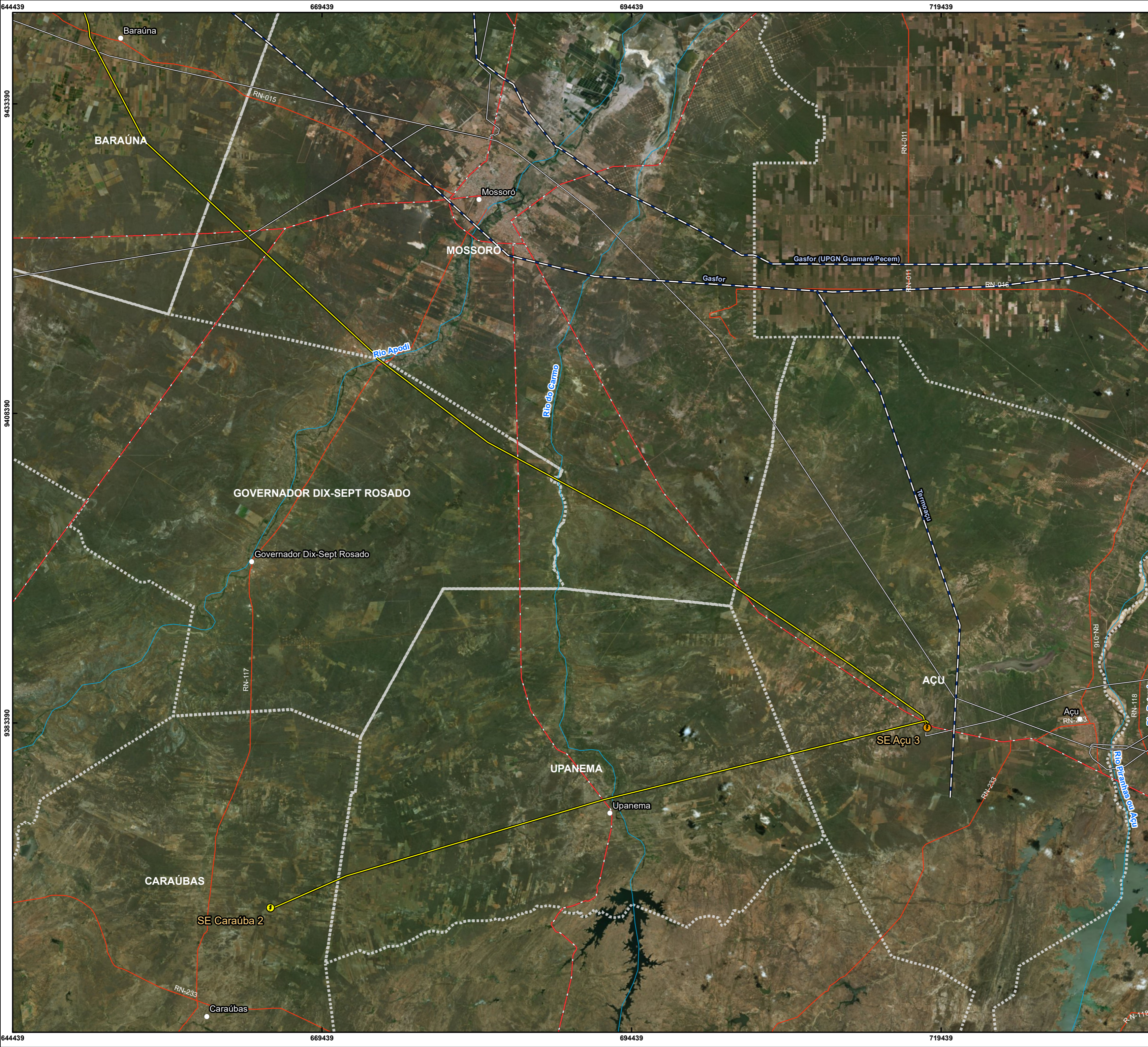
Cliente  
**Dunas Transmissão de Energia S.A.**

Autor: Caio Neiva R. Oliveira Data 04/02/2019

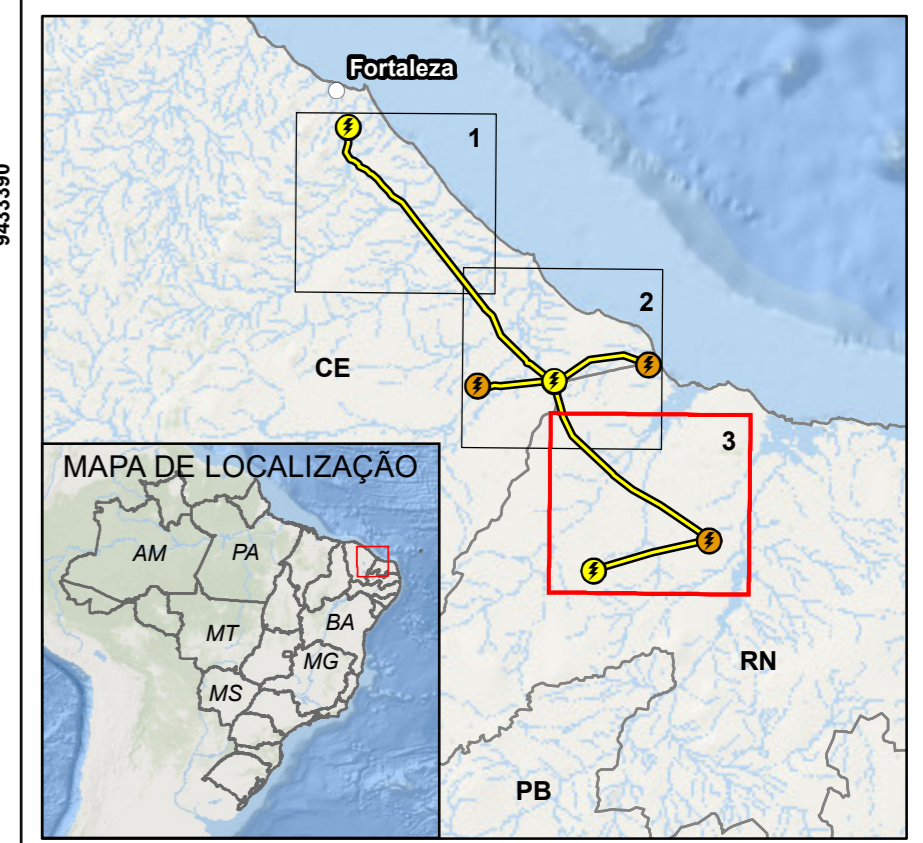
Mapa 01 - Mapa de Localização

**LT Dunas e Subestações Associadas**

Aprovação Guilherme Oliveira Data 04/02/2019 Folha: 2 / 3



**PLANTA CHAVE**



**CONVENÇÕES CARTOGRÁFICAS**

- Sedes Municipais
- Subestação**
  - ⚡ Existente
  - ⚡ Planejada
- Eixo Dutoviario
- Linha de Transmissão - LT Dunas
- Linhas de Transmissão Existentes
- Rodovias Federais
- Rodovias Estaduais
- Principais Rios
- Limite Estadual
- Municípios Interceptados

**REFERÊNCIAS CARTOGRÁFICAS**

**IBGE:**  
Sedes Municipais, Limites Municipais, Limites Estaduais, Hidrografia

**DNIT:**  
Rodovias, Dutos

**STERLITE:**  
Linha de Transmissão e Subestações

**EPE**  
Linha de Transmissão Existente

**Mapa Base:**  
Service Layer Credits: Esri, Garmin, GEBCO, NOAA NGDC, and other contributors  
Source: Esri, DigitalGlobe, GeoEye, Earthstar Geographics, CNES/Airbus DS, USDA, USGS, AeroGRID, IGN, and the GIS User Community

**NOTAS**

Projeção Universal Transversa de Mercator  
DATUM SIRGAS 2000 Zona 24S  
Impressão em A2

N

0 3 6 12 km

Escala: 1:200.000



Cliente  
**Dunas Transmissão de Energia S.A.**

Autor: Caio Neiva R. Oliveira      Data: 04/02/2019

Mapa 01 - Mapa de Localização

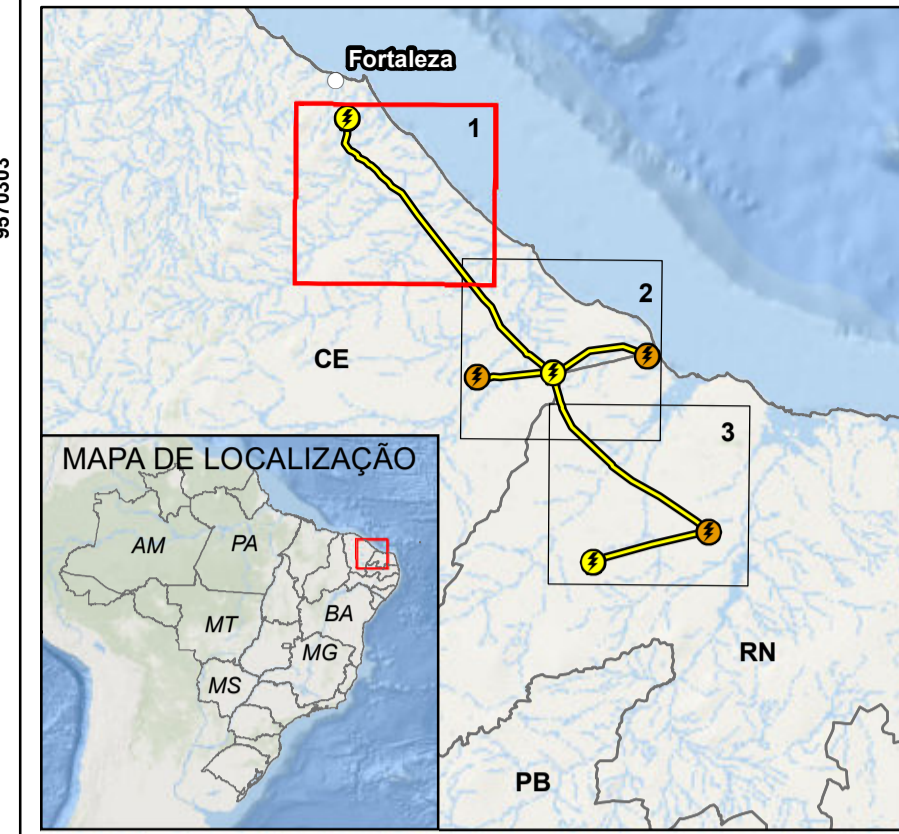
**LT Dunas e Subestações Associadas**

Aprovação: Guilherme Oliveira      Data: 04/02/2019      Folha: 3 / 3

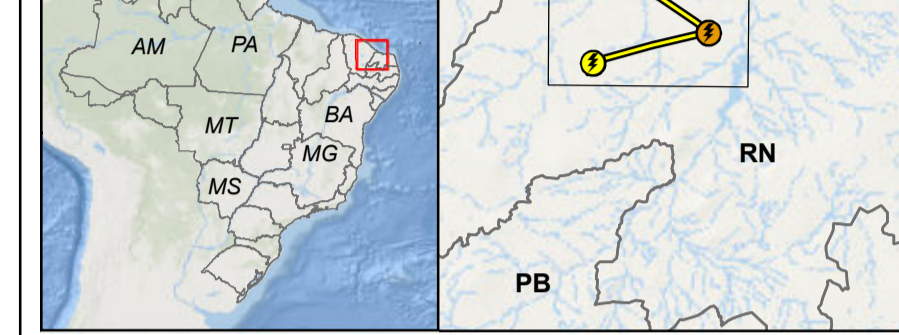
**MAPA 02 - MAPA DE ALTERNATIVAS LOCACIONAIS**



**PLANTA CHAVE**



**MAPA DE LOCALIZAÇÃO**



**CONVENÇÕES CARTOGRÁFICAS**

- Sedes Municipais
- Subestação**
- ⦿ Existente
- ⦿ Planejada
- Alternativa 1 (R3)
- Alternativa 2 (Escolhida)
- Alternativa 3
- Rodovias
- Principais Rios
- ▭ Limite Estadual
- ▭ Municípios Interceptados

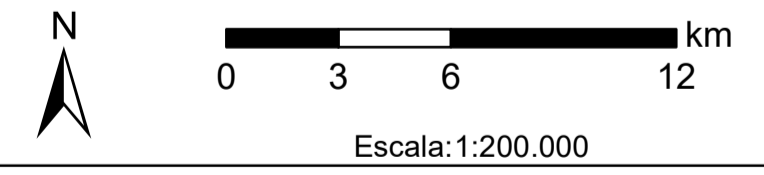
**REFERÊNCIAS CARTOGRÁFICAS**

**IBGE:** Sedes Municipais, Limites Municipais, Limites Estaduais, Hidrografia  
**DNIT:** Rodovias.  
**STERLITE:** Linha de Transmissão e Subestações  
**DOSEL:** Alternativas Locacionais.

**Mapa Base:** Service Layer Credits: Esri, Garmin, GEBCO, NOAA NGDC, and other contributors  
 Source: Esri, DigitalGlobe, GeoEye, Earthstar Geographics, CNES/Airbus DS, USDA, USGS, AeroGRID, IGN, and the GIS User Community

**NOTAS**

Projeção Universal Transversa de Mercator  
 DATUM SIRGAS 2000 Zona 24S  
 Impressão em A2



Cliente  
**Dunas Transmissão de Energia S.A.**

Autor: Caio Neiva R. Oliveira      Data: 04/02/2019

Mapa 02 - Mapa de Alternativas Locacionais

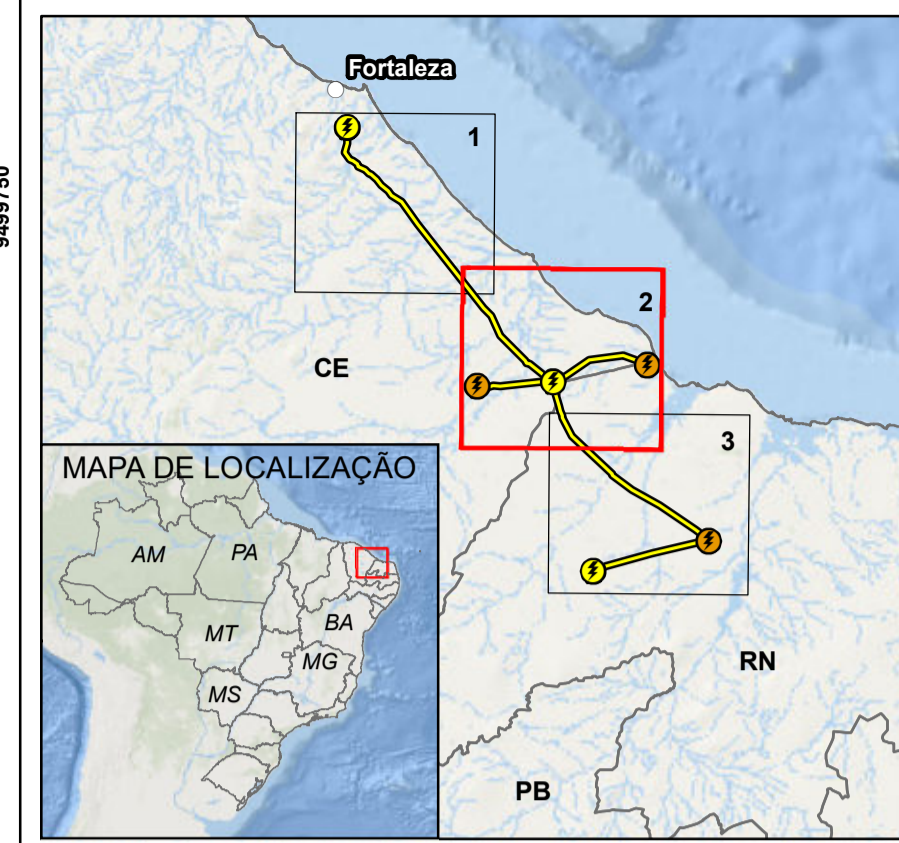
**LT Dunas e Subestações Associadas**

Aprovação: Guilherme Oliveira      Data: 04/02/2019      Folha: 1 / 3





**PLANTA CHAVE**



**CONVENÇÕES CARTOGRÁFICAS**

- Sedes Municipais
- Subestação**
- ⚡ Existente
- ⚡ Planejada
- Alternativa 1 (R3)
- Alternativa 2 (Escolhida)
- Alternativa 3
- Rodovias
- Principais Rios
- ▭ Limite Estadual
- ▭ Municípios Interceptados

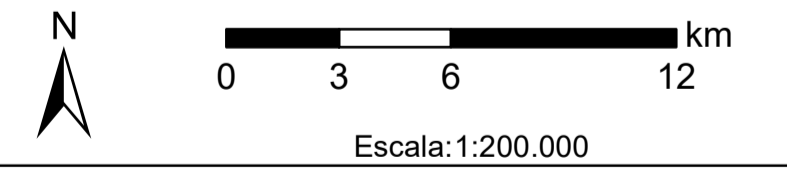
**REFERÊNCIAS CARTOGRÁFICAS**

**IBGE:** Sedes Municipais, Limites Municipais, Limites Estaduais, Hidrografia  
**DNIT:** Rodovias.  
**STERLITE:** Linha de Transmissão e Subestações  
**DOSEL:** Alternativas Locacionais.

**Mapa Base:** Service Layer Credits: Esri, Garmin, GEBCO, NOAA NGDC, and other contributors  
 Source: Esri, DigitalGlobe, GeoEye, Earthstar Geographics, CNES/Airbus DS, USDA, USGS, AeroGRID, IGN, and the GIS User Community

**NOTAS**

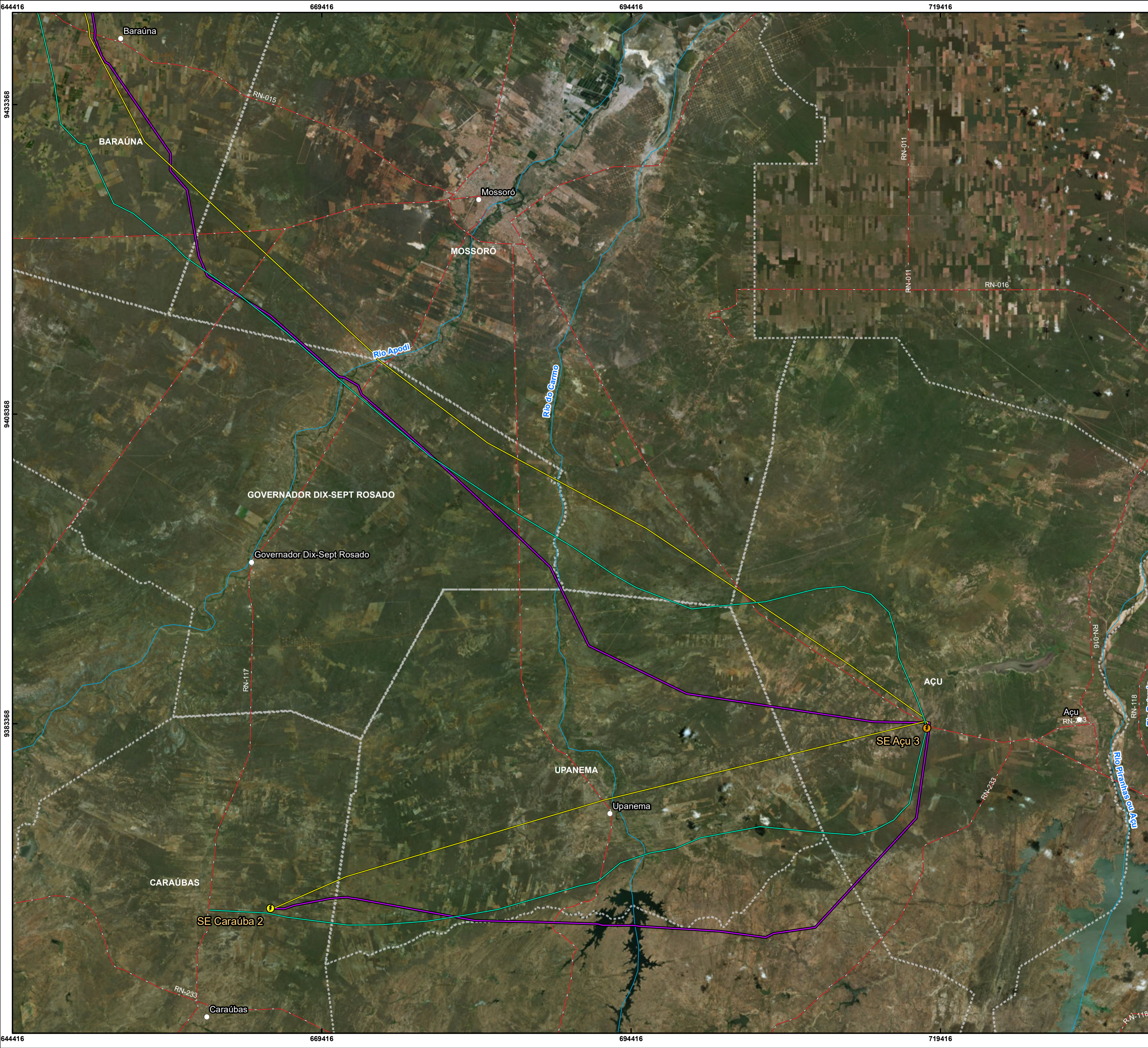
Projeção Universal Transversa de Mercator  
 DATUM SIRGAS 2000 Zona 24S  
 Impressão em A2



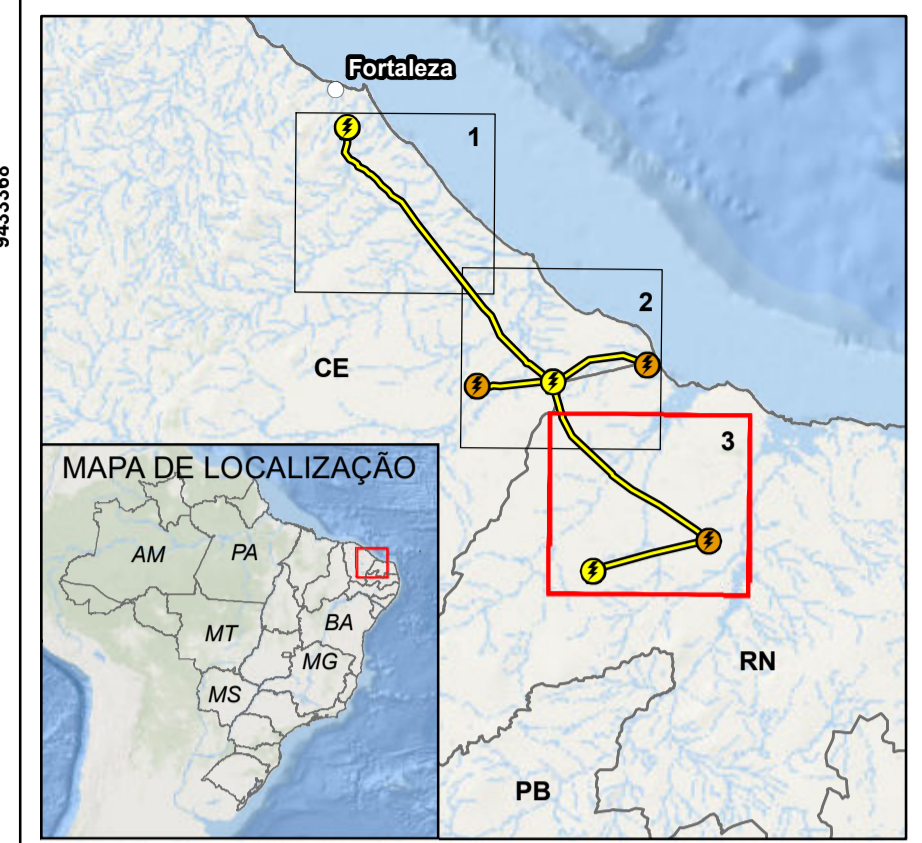
Cliente  
**Dunas Transmissão de Energia S.A.**  
 Autor: Caio Neiva R. Oliveira      Data: 04/02/2019

Mapa 02 - Mapa de Alternativas Locacionais

**LT Dunas e Subestações Associadas**  
 Aprovação: Guilherme Oliveira      Data: 04/02/2019      Folha: 2 / 3



**PLANTA CHAVE**



**CONVENÇÕES CARTOGRÁFICAS**

- Sedes Municipais
- Subestação**
- Ⓜ Existente
- Ⓜ Planejada
- Alternativa 1 (R3)
- Alternativa 2 (Escolhida)
- Alternativa 3
- Rodovias
- Principais Rios
- ▭ Limite Estadual
- ▭ Municípios Interceptados

**REFERÊNCIAS CARTOGRÁFICAS**

**IBGE:** Sedes Municipais, Limites Municipais, Limites Estaduais, Hidrografia  
**DNIT:** Rodovias.  
**STERLITE:** Linha de Transmissão e Subestações  
**DOSEL:** Alternativas Locacionais.

**Mapa Base:** Service Layer Credits: Esri, Garmin, GEBCO, NOAA NGDC, and other contributors  
 Source: Esri, DigitalGlobe, GeoEye, Earthstar Geographics, CNES/Airbus DS, USDA, USGS, AeroGRID, IGN, and the GIS User Community

**NOTAS**

Projeção Universal Transversa de Mercator  
 DATUM SIRGAS 2000 Zona 24S  
 Impressão em A2

N

0 3 6 12 km

Escala: 1:200.000



Cliente  
**Dunas Transmissão de Energia S.A.**

Autor: Caio Neiva R. Oliveira Data 04/02/2019

Mapa 02 - Mapa de Alternativas Locacionais

**LT Dunas e Subestações Associadas**

Aprovação Guilherme Oliveira Data 04/02/2019 Folha: 3 / 3

**MAPA 03 - MAPA DE ACESSOS – ARQUIVO APRESENTADO EM .KMZ**

O Anexo C – Caderno de Mapas – Mapa 03 – Mapa de Acessos será apresentado com arquivo .kmz.

**MAPA 04 - MAPA DA ÁREA DIRETAMENTE AFETADA (ADA) – ARQUIVO APRESENTADO EM .KMZ**

O Anexo C – Caderno de Mapas – Mapa 04 – Mapa de Área Diretamente Afetada (ADA) será apresentado com arquivo .kmz.