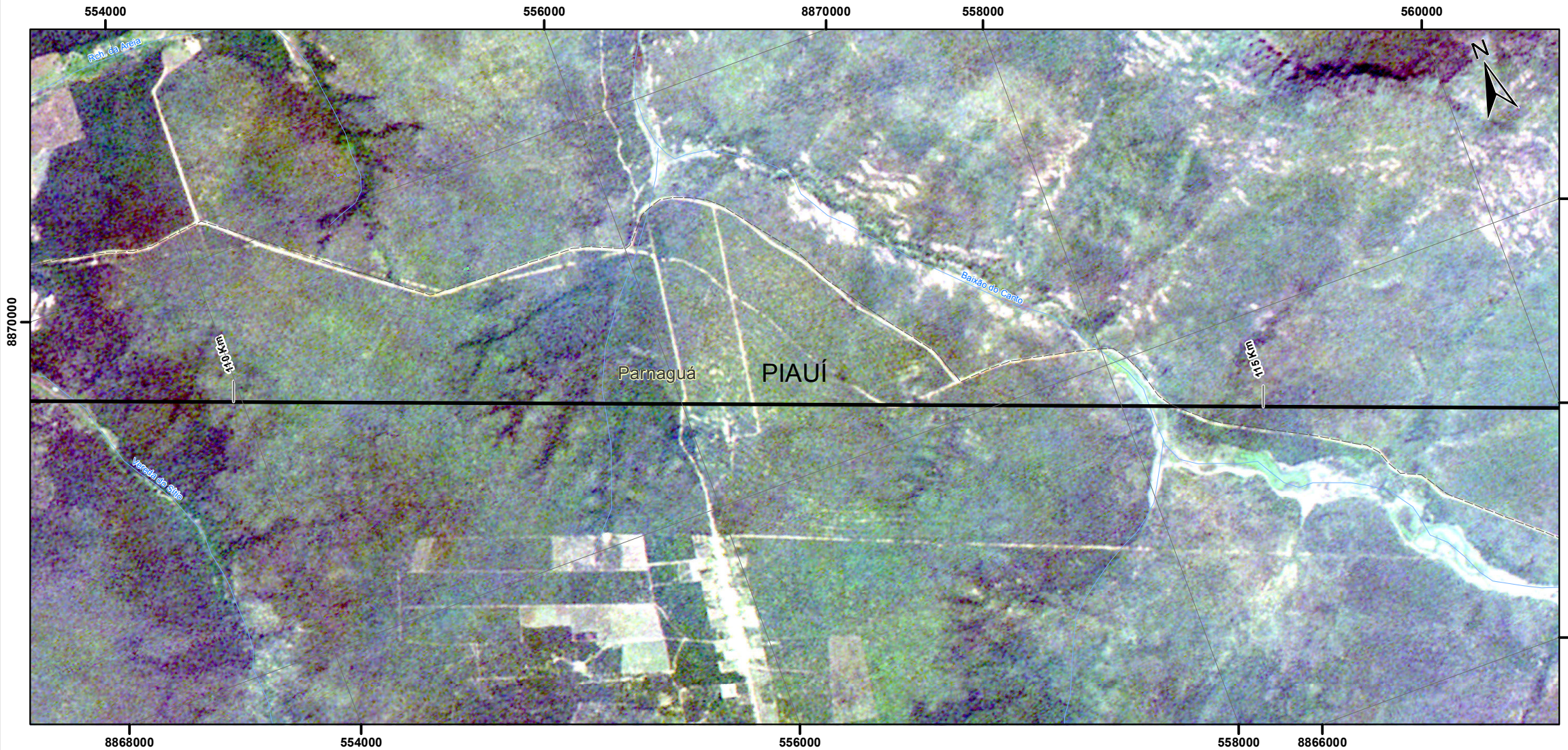


© Ecology & Environment do Brasil GIS Department
 L:\2935-01_Lts_ibama\EIA_LI_Rev00\MXD\2935-01-EIA-MP-5004-00_PN_GilbuésII_GentioDoOuroII.mxd - 30/11/2015

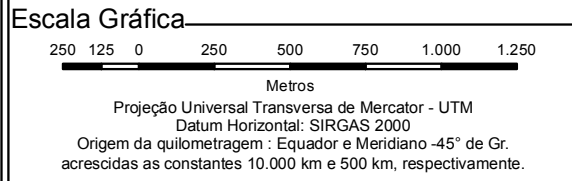
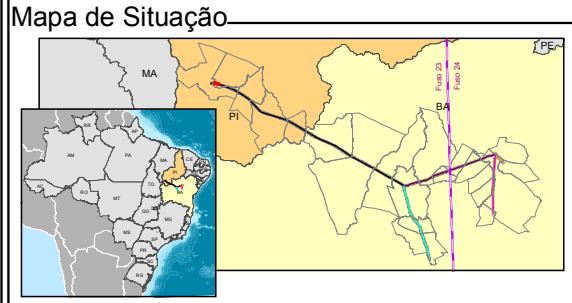


Convenções Cartográficas

Área urbana	LT Existente
Povoado	Limite estadual
Mina	Limite municipal
Rodovia	Corpo d'água, lagoa
Acessos	Curso d'água perene e intermitente

Legenda

LT 500 kV Gilbués II - Gentio do Ouro II



Referência

- Base cartografia obtida a partir das cartas do IBGE e atualizada às imagens do landsat 8;
- Imagem de satélite rapideye - janeiro e agosto de 2015;
- Levantamento de campo - Ecology Brasil, agosto e setembro de 2015;
- Malha municipal digital - IBGE, 2010;
- Projeto linha de transmissão - Cymimasa, 2015.

Execução

Ciente

Transmissora José Maria de Macedo de Eletricidade S.A.

Projeto

ESTUDO DE IMPACTO AMBIENTAL
 LT 500 KV GILBUÉS II - OUROLÂNDIA II

Título

MAPA DE PONTOS NOTÁVEIS
 LT 500 KV GILBUÉS II - GENTIO DO OURO II

Elab.: Risonaldo Silva	Visto:	Aprovado:
Escala: 1:25.000	Folha: 17/50	Data: novembro de 2015
Mapa n°: 2935-01-EIA-MP-5004	Revisão: 00	