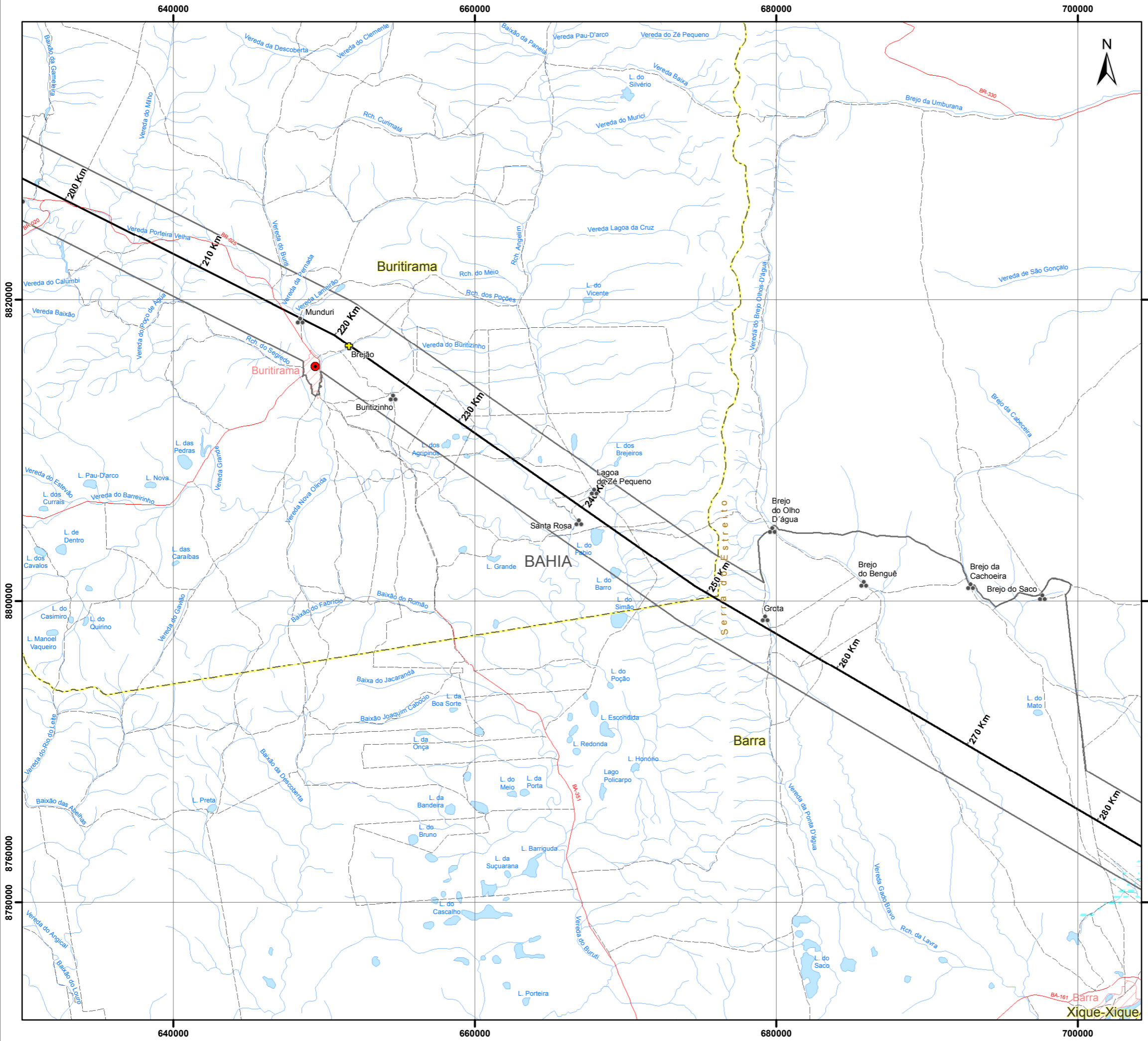


© Ecology & Environment do Brasil GIS Department
 L:\2935-01_Lis_Ibama\EIA_IT_Rev00\MKD\2935-01-EIA-MP-4004-00_Localidades_23S.mxd - 27/11/2015

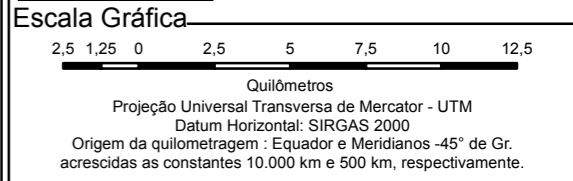
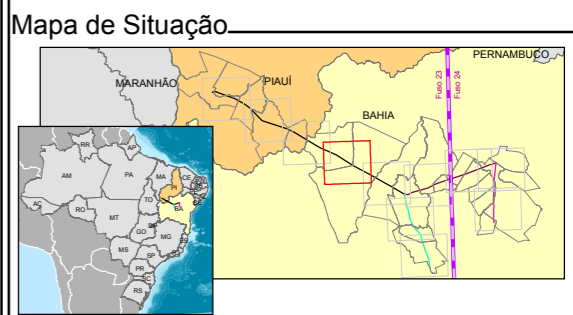


Convenções Cartográficas

	Área urbana		Limite estadual
	Cidade		Rodovia
	Vilas		Acessos
	Povoado		LT Existente
	Garimpo		Corpo d'água, lagoa
	Mina		Curso d'água perene
	Limite municipal		Áreas sujeitas à inundação

Legenda

	Fundo de Pasto
	Povoado
	Sede Municipal
	LT 500 kV Gilbués II - Gento do Ouro II
	Área estudo local - AEL



Referência

- Base Cartográfica Contínua, 1:250.000 - IBGE, 2010;
- Malha municipal digital - IBGE, 2010;
- Localidades - Dados de Campo, Ecology Brasil, Junho e Agosto/2015;
- Projeto Linha de Transmissão - Cymimasa, 2015.

Execução

Cliente

JMM
 Transmissora José Maria de Macedo de Eletricidade S.A.

Projeto

ESTUDO DE IMPACTO AMBIENTAL
 LT 500 KV GILBUÉS II - OUROLÂNDIA II

Título

MAPA DE LOCALIDADES

Elab.: Risonaldo Silva	Visto:	Aprovado:
Escala: 1:250.000	Folha: 4/11	Data: novembro de 2015
Mapa n°: 2935-01-EIA-MP-4004		Revisão: 00