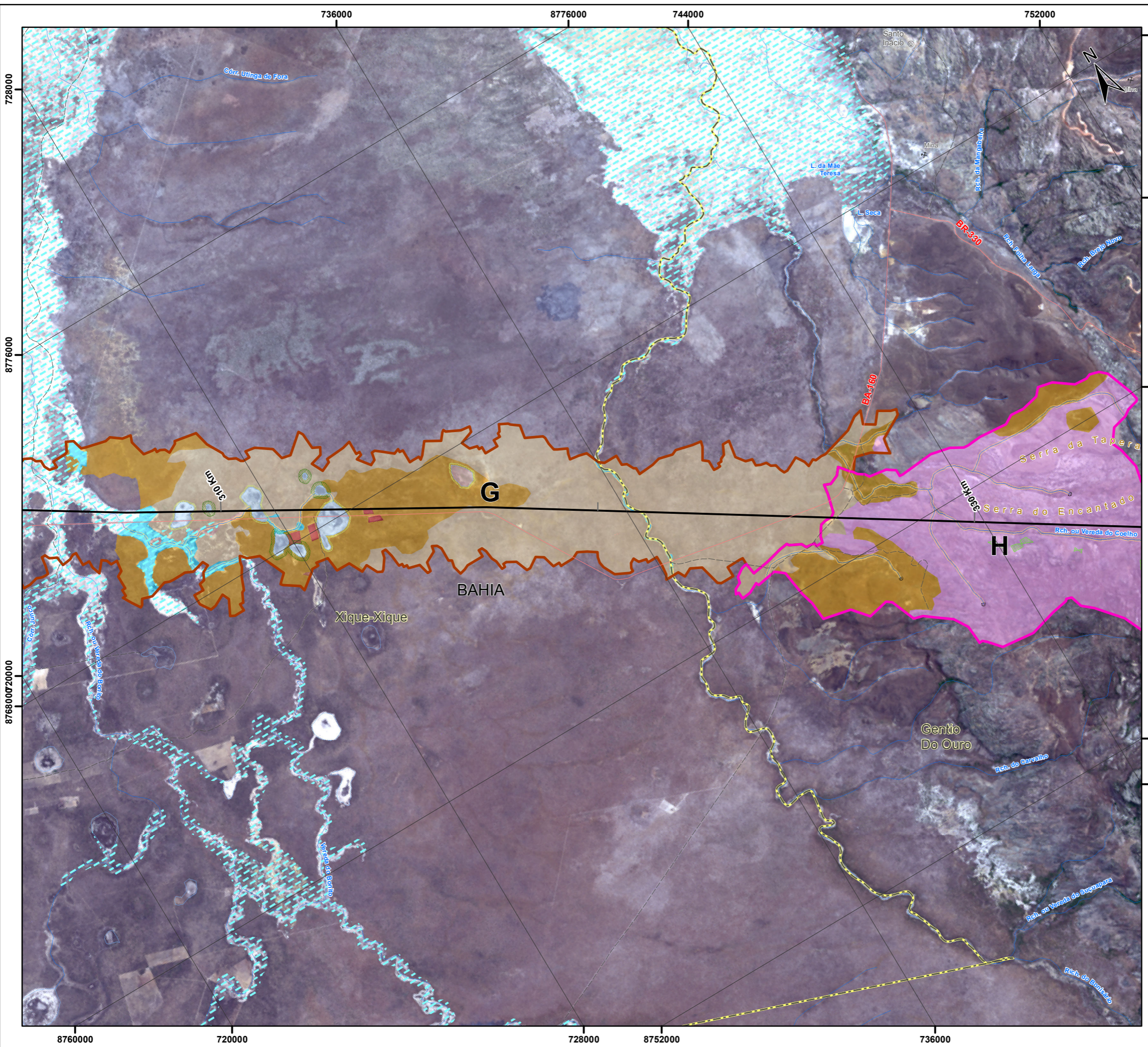


© Ecology & Environment do Brasil GIS Department
 L:\2935-01_Lit_Ibama\IA_LIT_Rev00\MXD\2935-01-EIA-MP-3008-00_EcologiaPaisagem_23S.mxd - 01/11/2015



Convenções Cartográficas

Área urbana	LT Existente
Cidade	Limite estadual
Vilas	Limite municipal
Povoado	Corpo d'água, lagoa
Mina	Curso d'água perene e intermitente
Rodovia	Áreas sujeitas à inundação
Acessos	

Legenda

LT 500 KV Gilbués II - Gentio do Ouro II

Unidades geoambientais

- Unidade Geoambiental 03
- Unidade Geoambiental 04

Área potencial para conservação

Área preservação permanente

- Declividade <45%
- Nascentes 50m
- Corpo d'água 100m
- Corpo d'água 50m
- Curso d'água 30m

Classes

- Solo Exposto
- Caatinga Arborizada
- Caatinga Arborizada Antropizada
- Caatinga Arbustiva
- Caatinga Arbustiva Antropizada
- Corpo d'água
- Planície de Inundação
- Refúgio Vegetacional



Escala Gráfica

Quilômetros

Projeção Universal Transversa de Mercator - UTM
 Datum Horizontal: SIRGAS 2000
 Origem da quilometragem : Equador e Meridiano -45° de Gr.
 acrescidas as constantes 10.000 km e 500 km, respectivamente.

Referência

- Base cartografia obtida a partir das cartas do IBGE e atualizada às imagens do landsat 8;
- Ecologia da Paisagem - Adaptado do Uso e Cobertura do Solo, Ecology Brasil, 2015;
- Landsat 8, cenas: 218/068 (2015), 218/069 (2015), 219/067(2015), 219/068 (2015) e 220/067 (2015), consulta em outubro de 2015;
- Malha municipal digital - IBGE, 2010;
- Projeto linha de transmissão - Cymimasa, 2015.

Execução

Cliente

Projeto **ESTUDO DE IMPACTO AMBIENTAL
 LT 500 KV GILBUÉS II - OUROLÂNDIA II**

Título **MAPA DE ECOLOGIA DA PAISAGEM**

Elab.: Risonaldo Silva	Visto:	Aprovado:
Escala: 1:100.000	Folha: 12/26	Data: novembro de 2015
Mapa n°: 2935-01-EIA-MP-3008		Revisão: 00