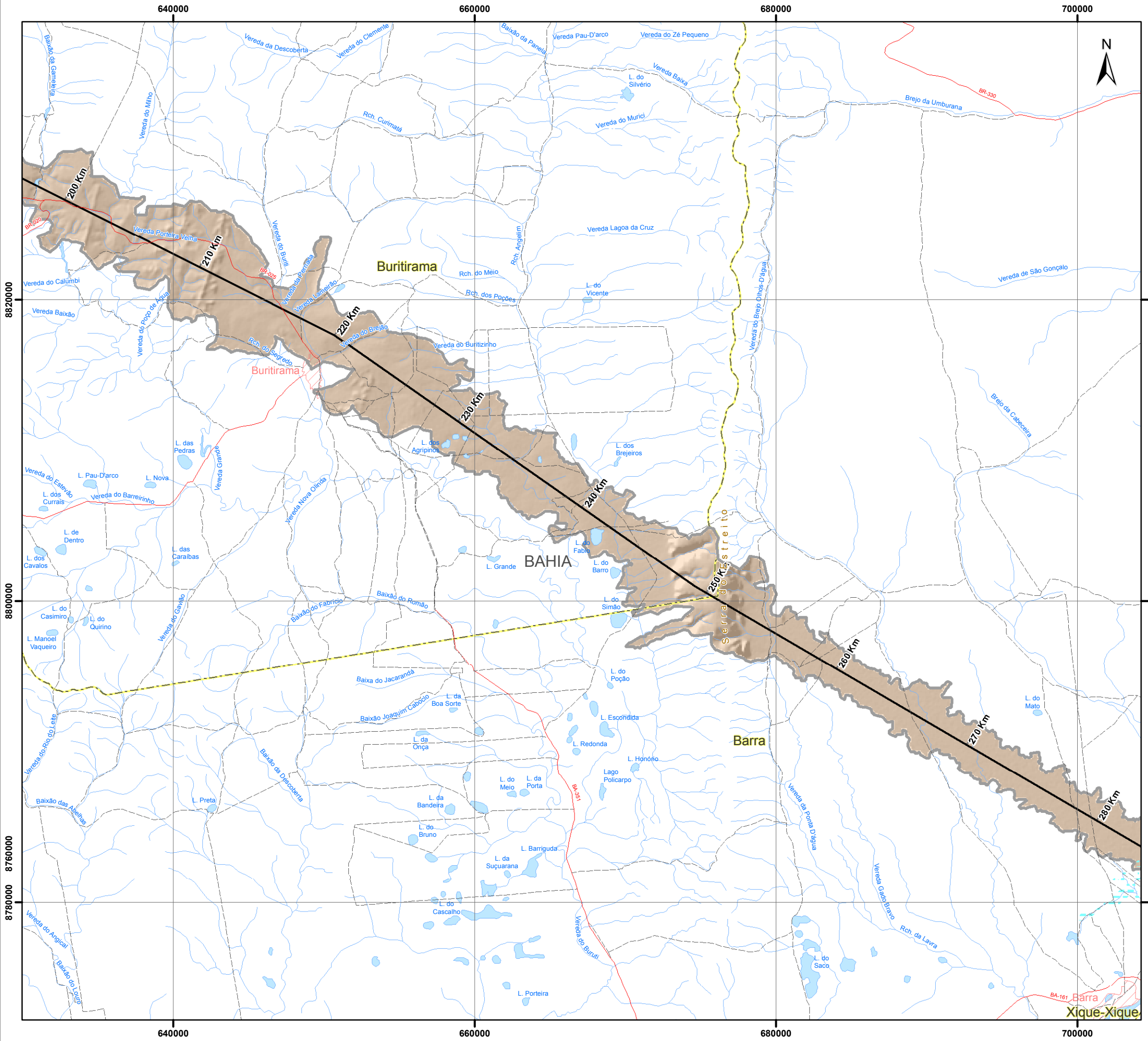


© Ecology & Environment do Brasil GIS Department  
 L:\2935-01\_Lis\_Ibama\EIA\_LIT\_Rev00\MKD2935-01-EIA-MP-2010-00\_RecursosHidricos\_23S.mxd - 27/11/2015

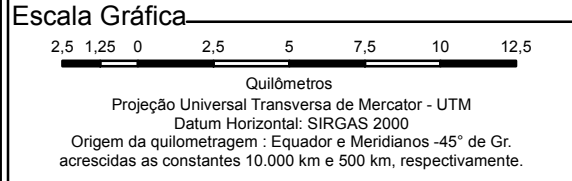
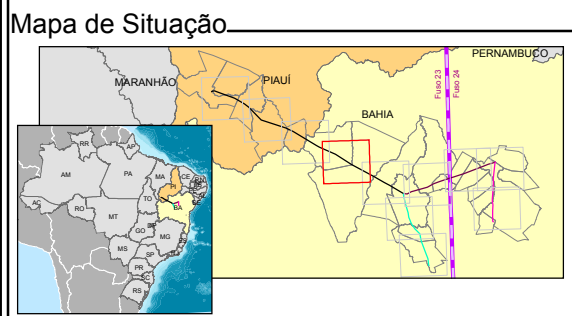


### Convenções Cartográficas

	Área urbana		Limite estadual
	Cidade		Rodovia
	Vilas		Acessos
	Povoado		LT Existente
	Garimpo		Corpo d'água, lagoa
	Mina		Curso d'água perene
	Limite municipal		Áreas sujeitas à inundação

### Legenda

	LT 500 kV Gilbués II - Gentio do Ouro II
	Área de estudo do meio físico
<b>Bacias Hidrográficas</b>	
	Bacia do médio rio são francisco



### Referência

- Bacias Hidrográficas - HIDROWEB, Agência Nacional de Águas - ANA, Acesso em agosto de 2015;
- Base Cartográfica Contínua, 1:250.000 - IBGE, 2010;
- Malha municipal digital - IBGE, 2010;
- Projeto Linha de Transmissão - Cymimasa, 2015.

### Execução

### Cliente

### Projeto

ESTUDO DE IMPACTO AMBIENTAL  
 LT 500 KV GILBUÉS II - OUROLÂNDIA II

### Título

MAPA DE RECURSO HÍDRICOS

Elab.: Antonio Sales	Visto:	Aprovado:
Escala: 1:250.000	Folha: 4/11	Data: novembro de 2015
Mapa n°: 2935-01-EIA-MP-2010		Revisão: 00