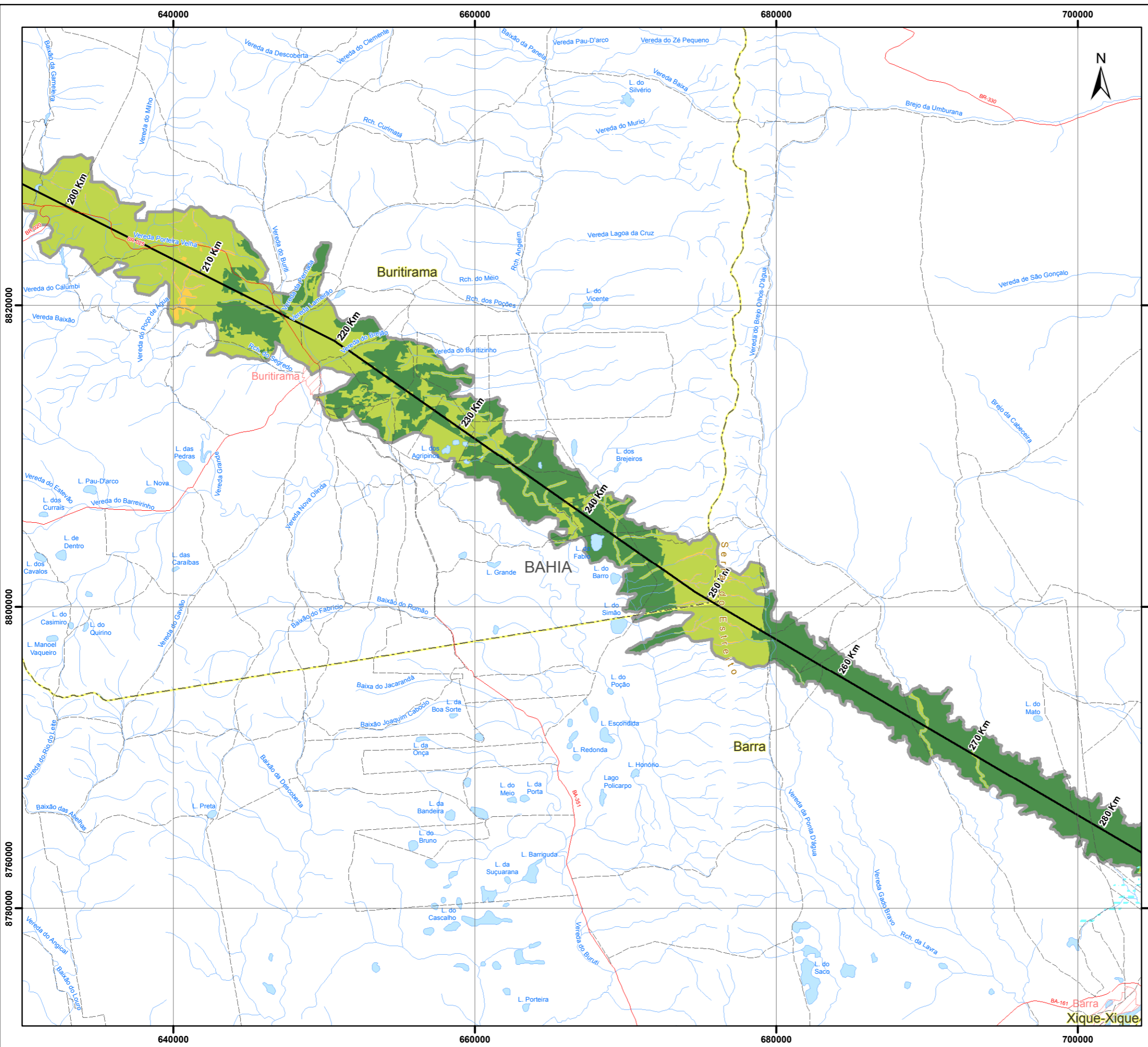


© Ecology & Environment do Brasil GIS Department  
 L:\2935-01\_Lis\_Ibama\EIA\_IT\_Rev00\MKD\2935-01-EIA-MP-2008-00\_V\_Geotécnicas\_23S.mxd - 27/11/2015



### Convenções Cartográficas

Área urbana	Limite estadual
Cidade	Rodovia
Vilas	Acessos
Povoado	LT Existente
Garimpo	Corpo d'água, lagoa
Mina	Curso d'água perene
Limite municipal	Áreas sujeitas à inundação

### Legenda

LT 500 kV Gilbués II - Gentio do Ouro II

Área de estudo do meio físico

#### Classes de Vulnerabilidade Geotécnica

- Baixa
- Intermediária
- Alta



### Escala Gráfica

Quilômetros

Projeção Universal Transversa de Mercator - UTM  
 Datum Horizontal: SIRGAS 2000  
 Origem da quilometragem : Equador e Meridianos -45° de Gr.  
 acrescidas as constantes 10.000 km e 500 km, respectivamente.

### Referência

- Base Cartográfica Contínua, 1:250.000 - IBGE, 2010;
- Malha municipal digital - IBGE, 2010;
- Localidades - Dados de Campo Ecology Brasil, Junho e Agosto/2015;
- Projeto Linha de Transmissão - Cymimasa, 2015;
- Vulnerabilidade Geotécnica - Ecology Brasil.

### Execução

### Cliente

### Projeto

ESTUDO DE IMPACTO AMBIENTAL  
 LT 500 KV GILBUÉS II - OUROLÂNDIA II

### Título

MAPA DE VULNERABILIDADE GEOTÉCNICAS

Elab.: Risonaldo Silva	Visto:	Aprovado:
Escala: 1:250.000	Folha: 4/11	Data: novembro de 2015
Mapa n°: 2935-01-EIA-MP-2008		Revisão: 00