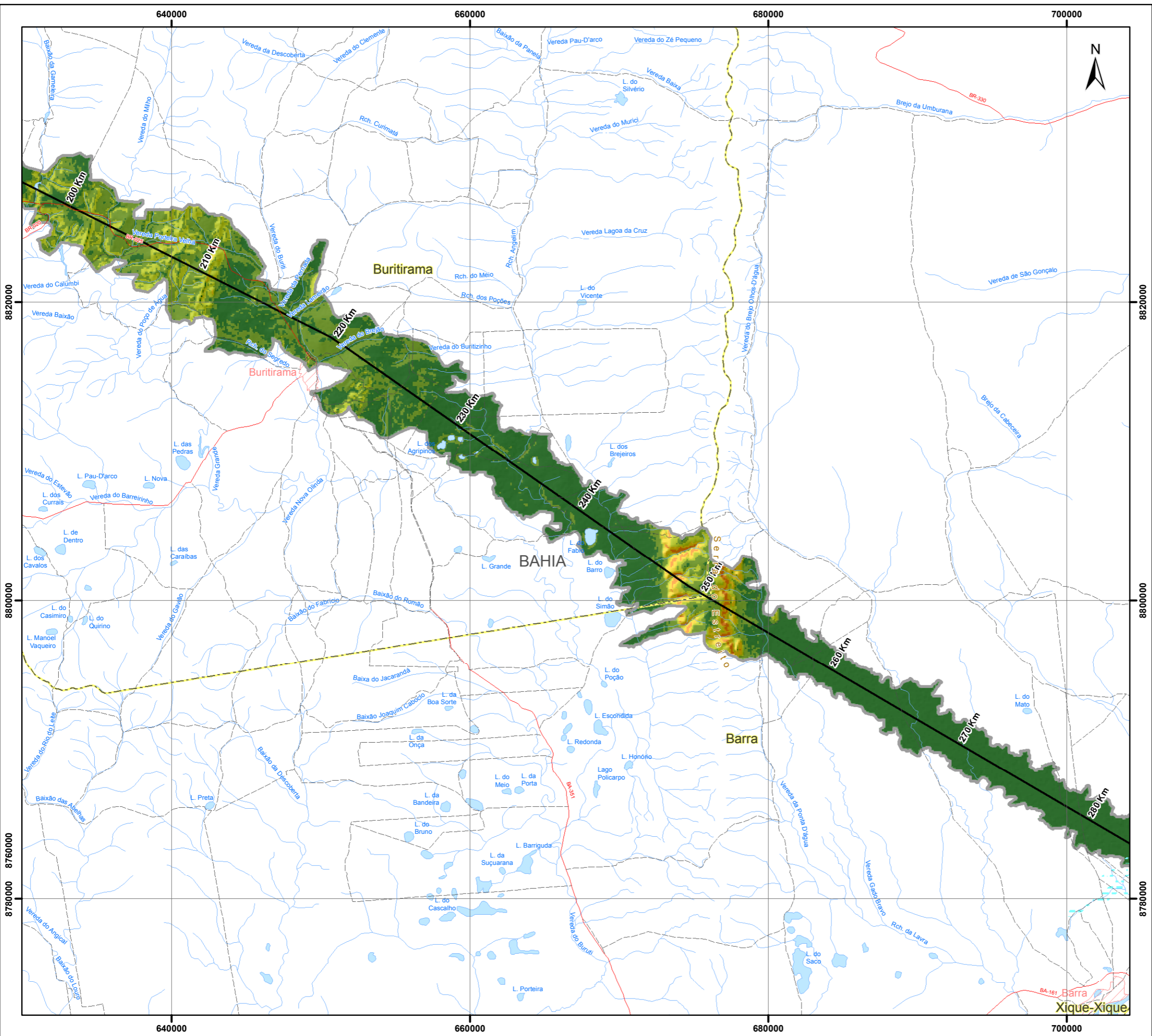


© Ecology & Environment do Brasil GIS Department
 L:\2935-01_Lis_Ibama\EIA_LIT_Rev00\MKD\2935-01-EIA-MP-2006-00_Decimalidade_23S.mxd - 27/11/2015



Convenções Cartográficas

Área urbana	Limite estadual
Cidade	Rodovia
Vilas	Acessos
Povoado	LT Existente
Garimpo	Corpo d'água, lagoa
Mina	Curso d'água perene
Limite municipal	Áreas sujeitas à inundação

Legenda

LT 500 kV Gilbués II - Gentio do Ouro II

Área de estudo do meio físico

Classes de Relevo

	0 - 3 % (Plano)
	3,01 - 8 % (Suave Ondulado)
	8,01 - 20 % (Ondulado)
	20,01 - 45 % (Forte Ondulado)
	45,01 - 75 % (Montanhoso)

Mapa de Situação

Escala Gráfica

2,5 1,25 0 2,5 5 7,5 10 12,5

Quilômetros

Projeção Universal Transversa de Mercator - UTM
 Datum Horizontal: SIRGAS 2000
 Origem da quilometragem : Equador e Meridianos -45° de Gr.
 acrescidas as constantes 10.000 km e 500 km, respectivamente.

Referências

- Base Cartográfica Contínua, 1:250.000 - IBGE, 2010;
- Declividade - Shuttle Radar Topography Mission (SRTM) - NASA, 2012;
- Malha municipal digital - IBGE, 2010;
- Projeto Linha de Transmissão - Cymimasa, 2015.

Execução

Cliente

Projeto

ESTUDO DE IMPACTO AMBIENTAL
 LT 500 KV GILBUÉS II - OUROLÂNDIA II

Título

MAPA DE DECLIVIDADE

Elab.: Antonio Sales	Visto:	Aprovado:
Escala: 1:250.000	Folha: 4/11	Data: novembro de 2015
Mapa n°: 2935-01-EIA-MP-2006		Revisão: 00